



IBL 322

Biologi dan Biodiversitas

Sesi Ke ...

Topik Sesuai RPS





Dosen Koordinator:

Dr. Titta Novianti, M.Biomed

NID:

6595

E-mail:

titta@esaunggul.ac.id



Topik Sebelum UTS

Sesi 1

Pengantar Biologi dan Biodiversitas

Sesi 2

Senyawa Kimia Pembentuk Kehidupan

Sesi 3

Klasifikasi Makhluk Hidup

Sesi 4

Sel Prokariot dan Eukariot

Sesi 5

Virus

Sesi 6

Judul Topik

Sesi 7

Struktur Hewan

Ujian Tengah Semester

Topik Sebelum UAS

Sesi 8

Biodiversitas
Indonesia

Sesi 9

Biodiversitas Kelautan

Sesi 10

Biodiversitas Mikroba

Sesi 11

Biodiversitas Fauna

Sesi 12

Biodiversitas Flora

Sesi 13

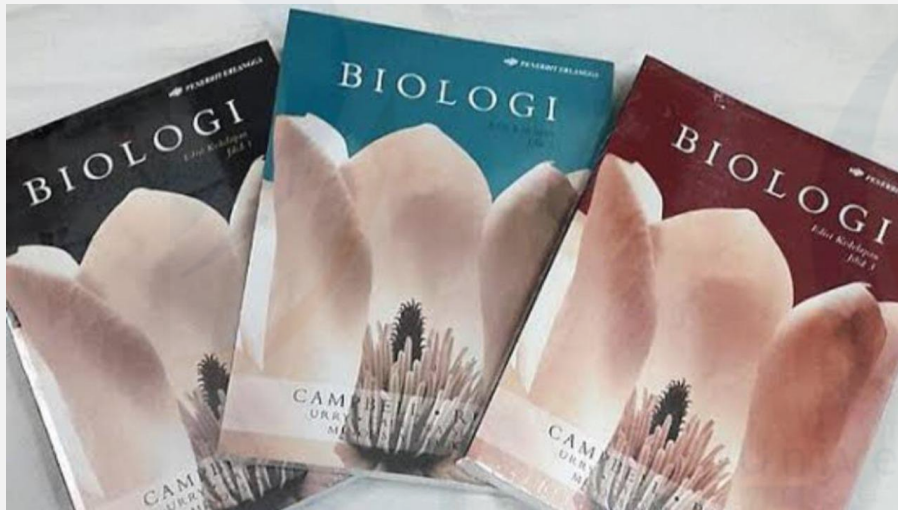
Indeksasi
Biodiversitas

Sesi 14

Teknologi dalam
Pemanfaatan
Biodiversitas

**Ujian Akhir
Semester**

BUKU REFERENSI



- Campbell, N.A, J.B Reece, L.A.Urry, M.L Cain, S.A. Wasserman, P.V. Minorsky, R.B. Jackson. 2008. *Biology*. 8th ed. Pearson Benjamin Cummings. San Fransisco.
- Dahuri, R. 2003. *Keanekaragaman Hayati Laut: Aset Pembangunan Berkelanjutan Indonesia*. PT Gramedia Pustaka Utama. Jakarta.
- Indrawan, M., Primack, R.B. and Supriatna, J., 2012. *Biologi Konservasi: Biologi Konservasi*. Yayasan Pustaka Obor Indonesia.
- Raven, P., G. Johnson, S.Singer. 2001. *Biology*. 6th Ed. Mc GrawHill Company. New York



PENILAIAN

- Kehadiran = 10 %
- UTS = 20 %
- UAS = 40 %
- Kuis = 10 %
- Tugas (1,2,3 dst)= 10 %





Pendahuluan

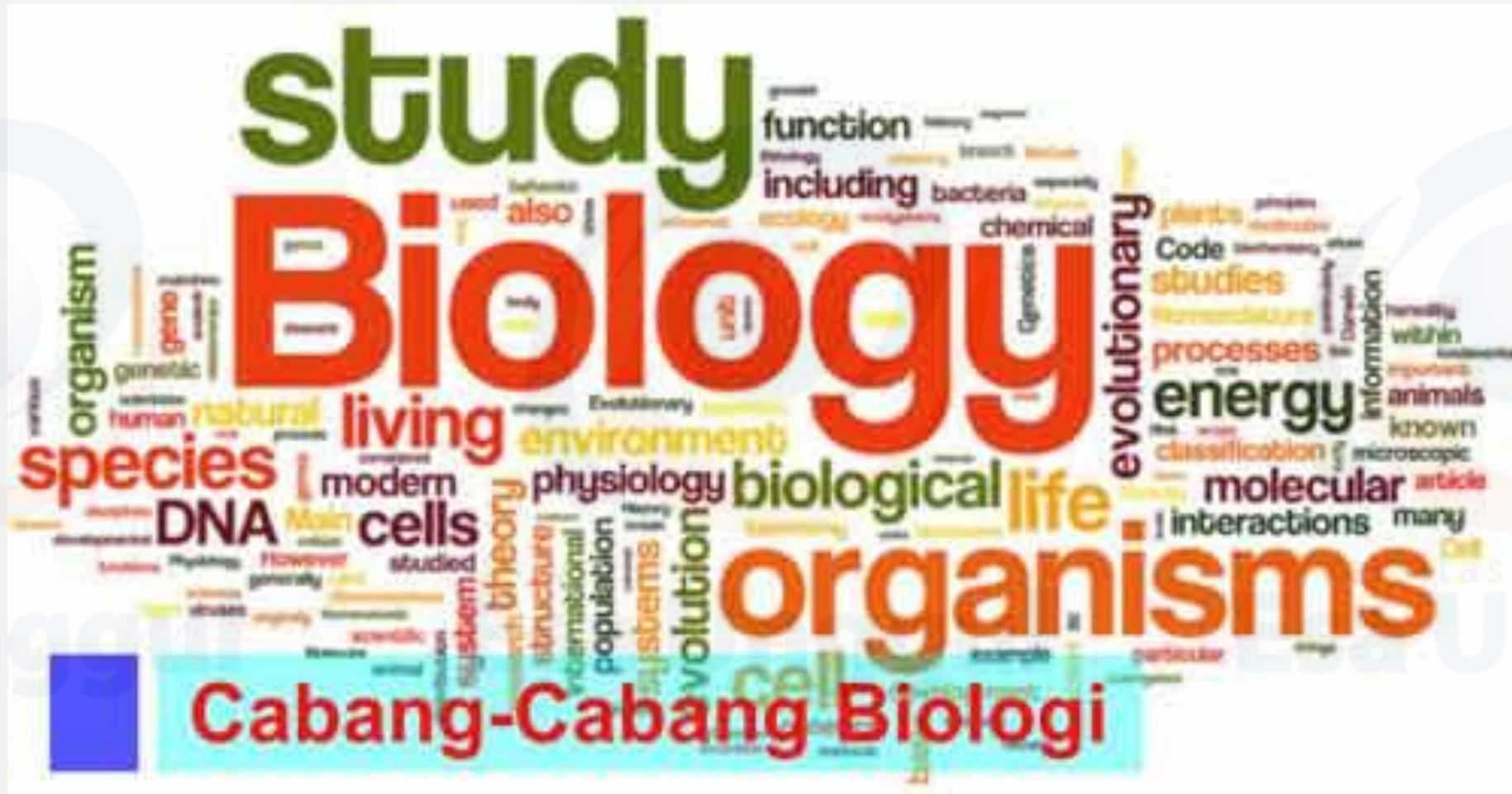
BIOLOGI

Bio

Logus





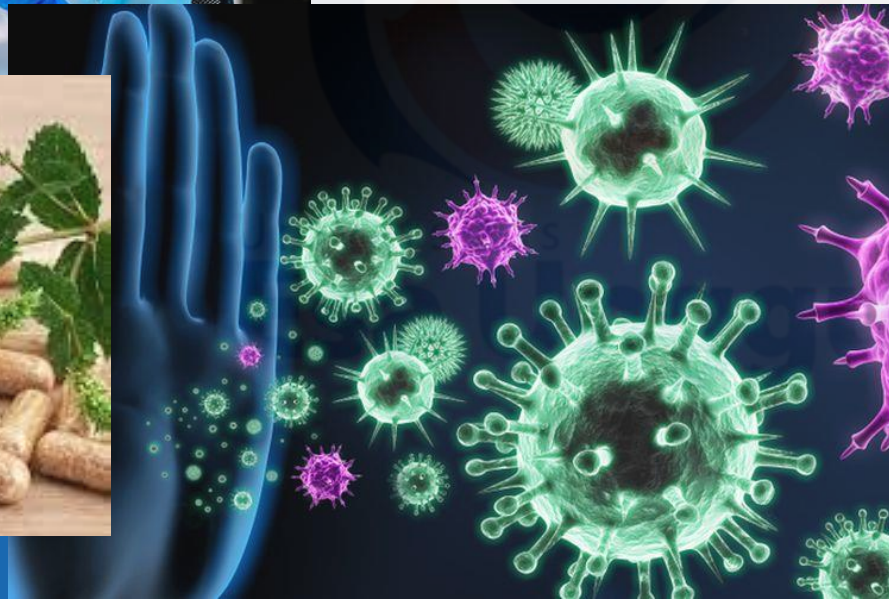


Peran Biologi dalam kehidupan

- Kesehatan
- Pangan/pertanian
- Industri
- Forensik
- Transportasi
- Lingkungan
- Teknologi Informatika



Peran Biologi dalam kehidupan bidang kesehatan



Pangan/pertanian/perikanan



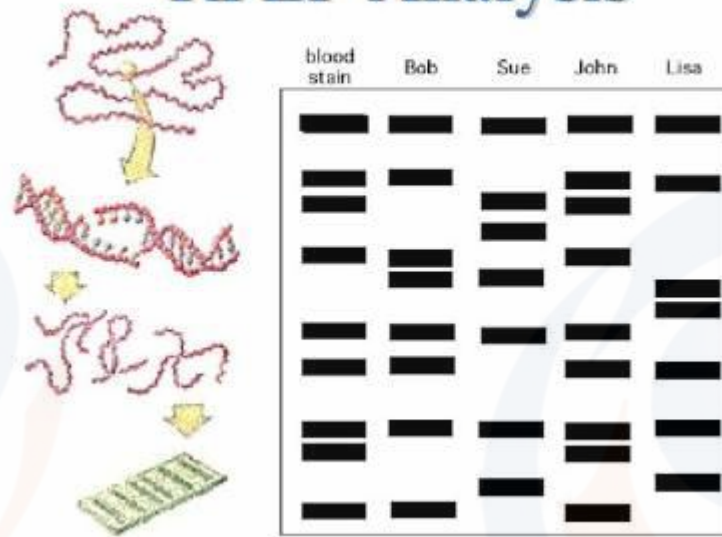
industri



Lingkungan



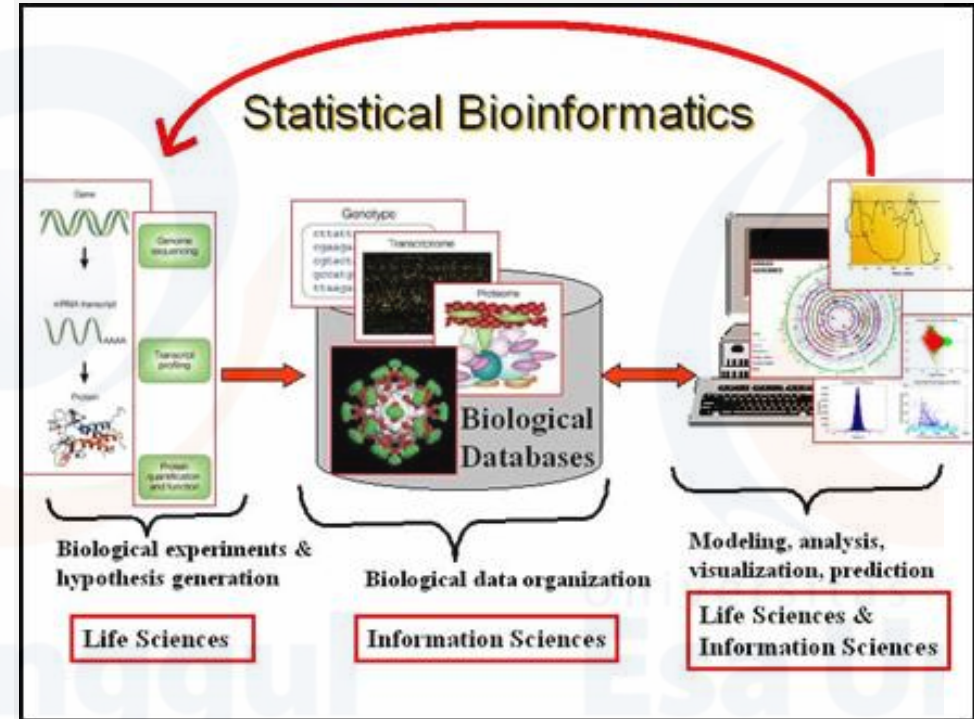
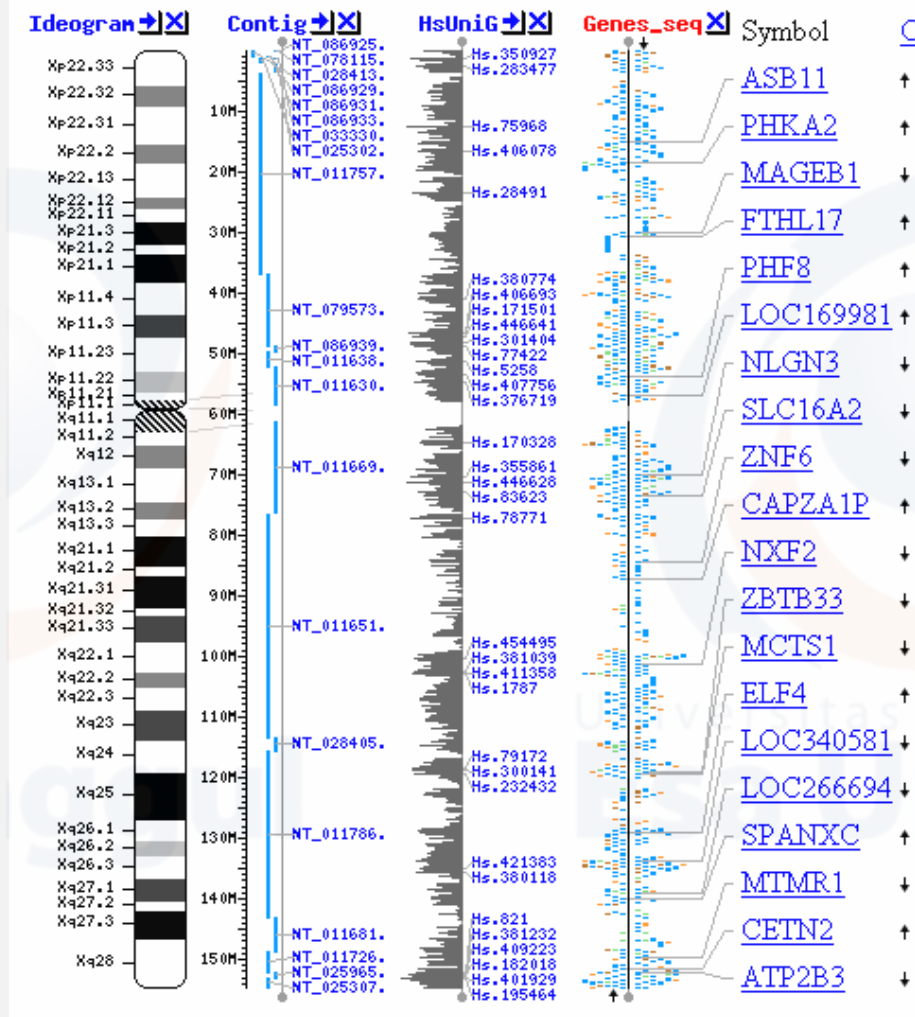
RFLP Analysis



transportasi



Teknologi informatika



Artificial Intelligence (AI)

- Artificial Intelligence (AI) atau Kecerdasan Buatan adalah bentuk teknologi yang diciptakan untuk meniru fungsi kognitif manusia, menganalisis data, memahami pola, mengenali lingkungan sekitar hingga membuat keputusan
- Teknologi AI diciptakan untuk memahami dan memberi solusi terhadap suatu masalah dengan lebih cepat dan efektif. Lebih lagi, AI diharapkan mampu menyelesaikan pekerjaan manusia dengan lebih mudah serta memberi hasil yang maksimal.





Big Data

- big data adalah kumpulan data yang sangat besar yang mana tidak bisa diproses dan dikelola menggunakan pemrosesan data biasa
- dalam big data banyak variabel baru yang bisa disimpulkan dan tentunya bisa digunakan untuk mengatasi persoalan yang terjadi
- Big data bagi Biologi , dapat mengumpulkan dan menganalisis data DNA, data protein, data virus, bakteri dsb



BIG DATA



**Terima
Kasih**

