

Tampilan File Details

PENGATURAN USER DAN PROTEKSI WINDOWS

Pada bagian ini kita akan membahas tentang pengaturan user atau pengguna Windows dan juga proteksi Windows. Beberapa topik yang akan dibahas antara lain membuat user baru, memberi password untuk user, mengaktifkan user guest atau tamu pada Windows, mengganti user yang aktif, mengubah password user, dan lain-lain.

Membuat User Baru

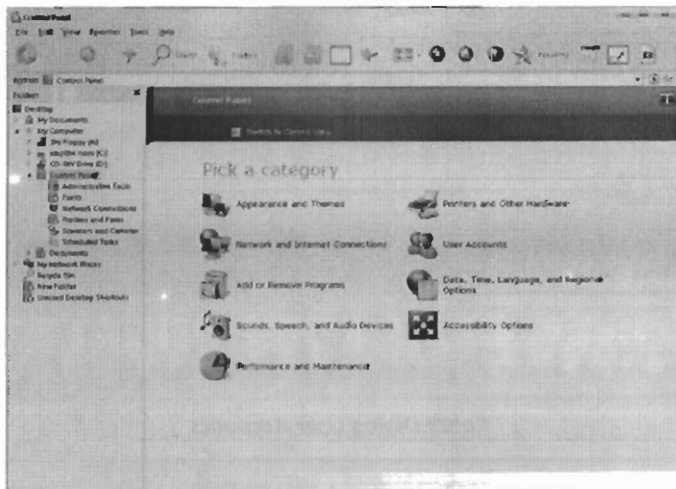
Apabila sebuah komputer hanya digunakan oleh satu orang saja, mungkin Anda tidak perlu untuk membuat pengaturan user atau pengguna komputer tersebut. Namun, kadang-kadang sebuah komputer dapat digunakan oleh lebih dari satu orang user. Di sini perlu adanya pembagian user untuk mengatur penggunaan komputer dan Windows. Untuk membuat sebuah account user baru, langkah-langkah sebagai berikut :

1. Pada menu All Program, klik menu Control Panel.

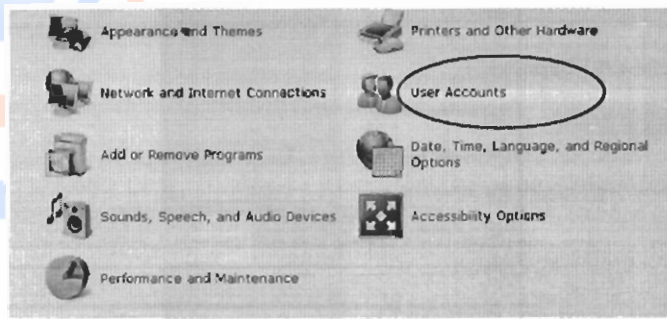


Menu Control Panel

2. Selanjutnya akan tampak kotak dialog Control Panel seperti pada Gambar
3. Pada kotak dialog Control Panel tersebut, klik ganda menu User Accounts. Lihat Gambar

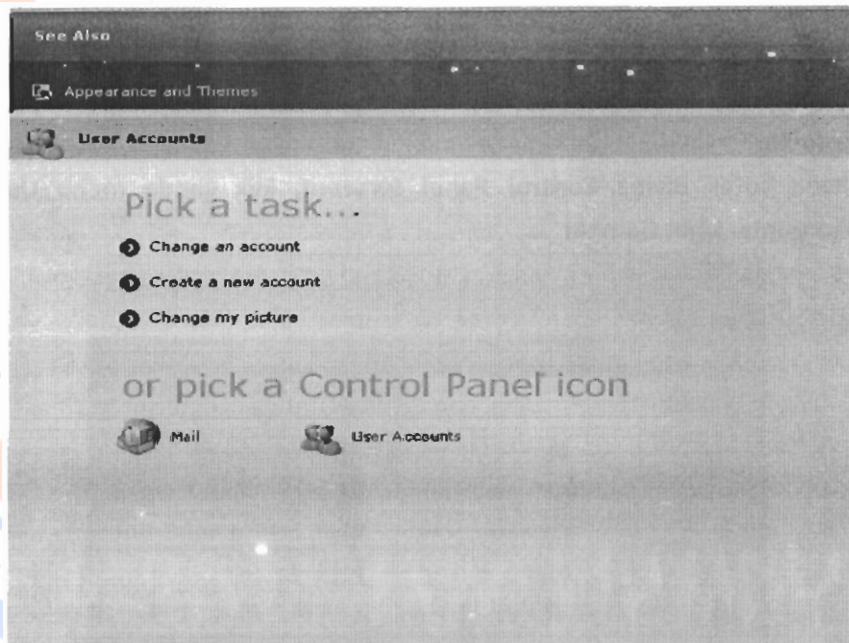


Kotak Dialog Control Panel



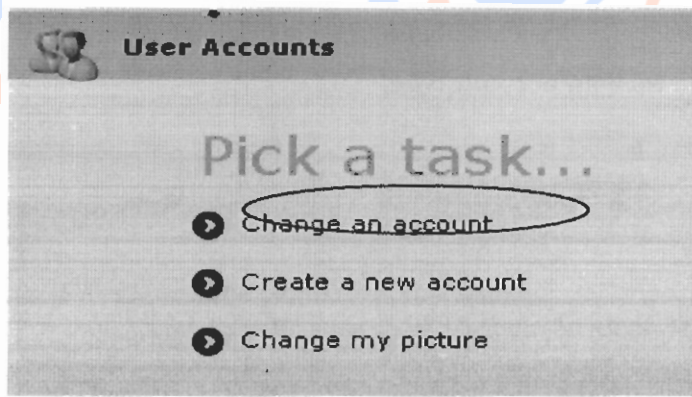
Menu User Accounts pada Control Panel

4. Setelah itu akan tampak kotak dialog **User Accounts** seperti pada Gambar

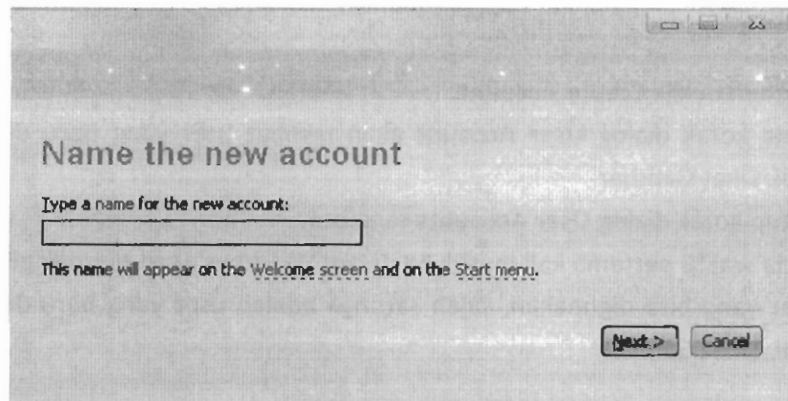


Kotak Dialog User Accounts

5. Pada bagian **Pick a task** dari kotak dialog **User Accounts** tersebut, klik pada menu **Create a new account**.

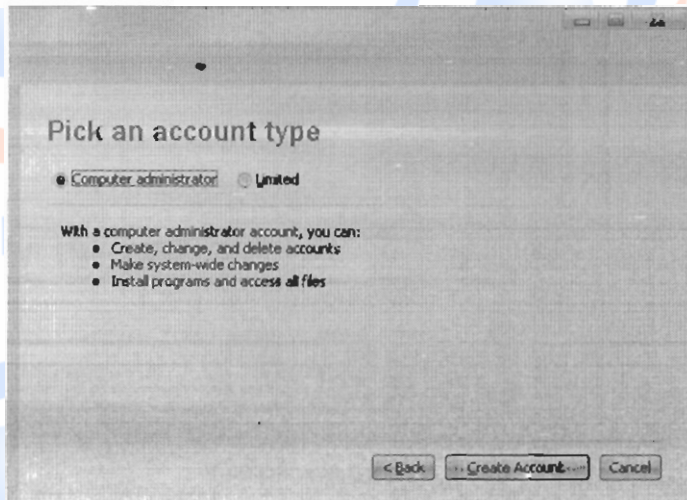


Menu Create a new account



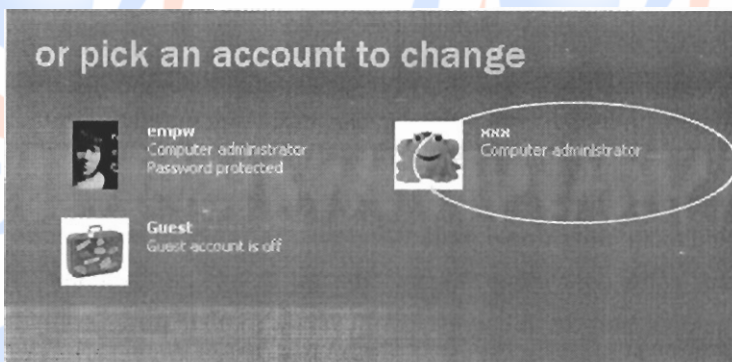
Nama User yang Baru

6. Klik Next.
7. Pilih Jenis dari user yang akan dibuat. Terdapat dua jenis user yang dapat dipilih. Untuk jenis pertama, yaitu **Administrator** atau user yang memiliki hak paling tinggi pada Windows. Sedangkan jenis kedua adalah **Limited**, yaitu user yang haknya dibatasi dalam penggunaan Windows atau haknya berada di bawah level user **Administrator**. Sebagai contoh pilih jenis **Administrator**.

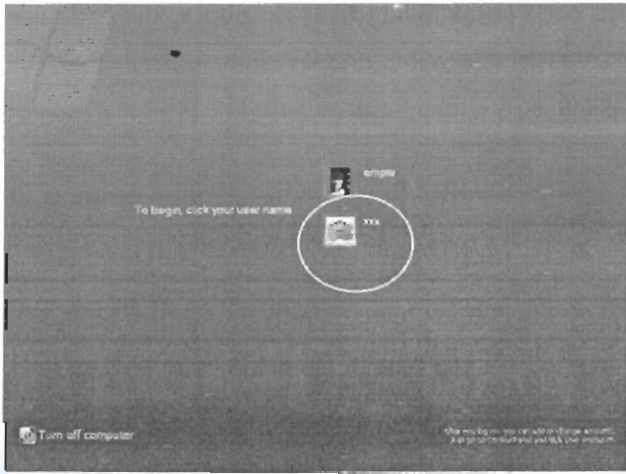


Memilih Jenis User

8. Kemudian klik **Create Account**.
9. Pada kotak dialog **User Account** akan terlihat user yang baru dibuat tadi. Lihat Gambar
10. Tutup kotak dialog **User Accounts** tersebut.
11. Pada waktu pertama kali masuk ke dalam Windows akan tampak pilihan user yang bisa digunakan, salah satunya adalah user yang baru dibuat tadi. Lihat Gambar



User yang Baru Dibuat



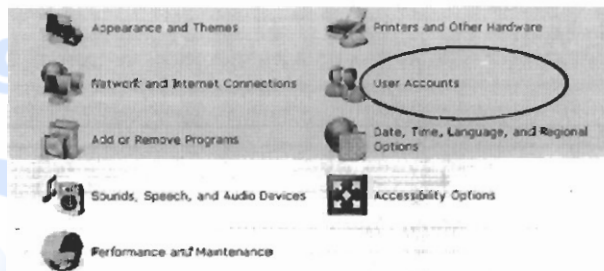
Daftar User yang Terdapat pada Windows

12. Setelah memilih user, maka Anda dapat masuk ke dalam Windows sesuai dengan user yang digunakan.

Membuat Password untuk Account User

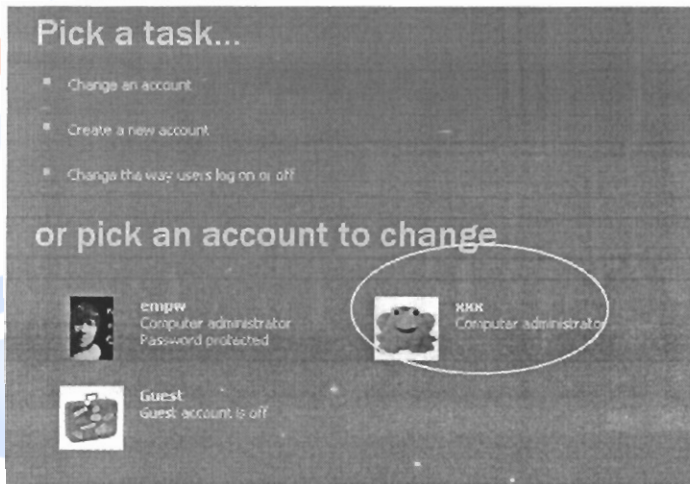
Agar setiap user tidak bisa digunakan oleh orang sembarang orang, maka untuk sebuah user dapat diberikan password. Dengan adanya password, setiap user yang akan masuk ke dalam Windows harus terlebih dahulu memasukkan passwordnya. Dengan kata lain, password ini berfungsi untuk mengidentifikasi setiap user pengguna Windows sehingga tidak sembarang orang bisa menggunakan login user tersebut. Untuk memberi password pada sebuah login user, lakukan langkah-langkah sebagai berikut :

13. Pada **Control Panel**, Klik ganda menu **User Accounts**.



Menu User Accounts

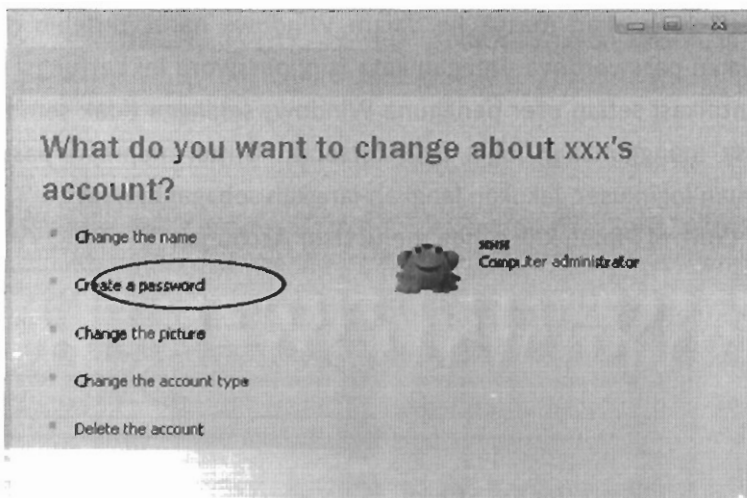
14. Selanjutnya pada kotak dialog **User Accounts**, klik pada user yang akan diberi password.



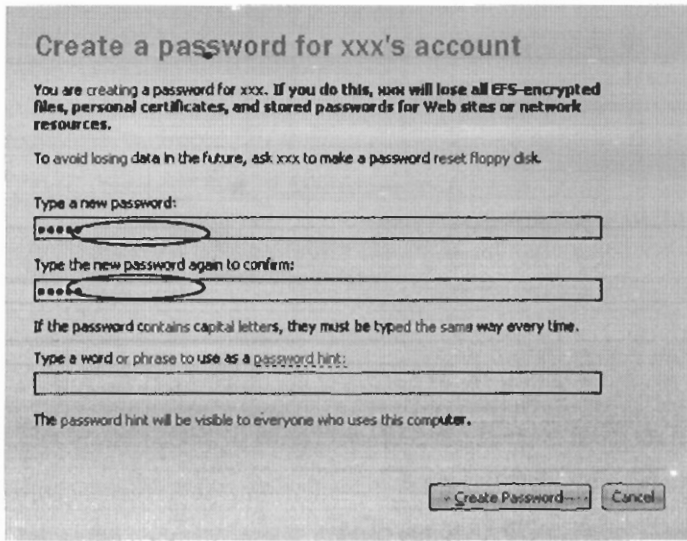
Memilih User yang Akan Diberi Password

15. Klik pada menu **Create a Password**. Lihat Gambar

16. Isi password yang akan digunakan untuk user tersebut. Isi kembali juga dengan password yang sama pada bagian konfirmasi password. Lihat Gambar

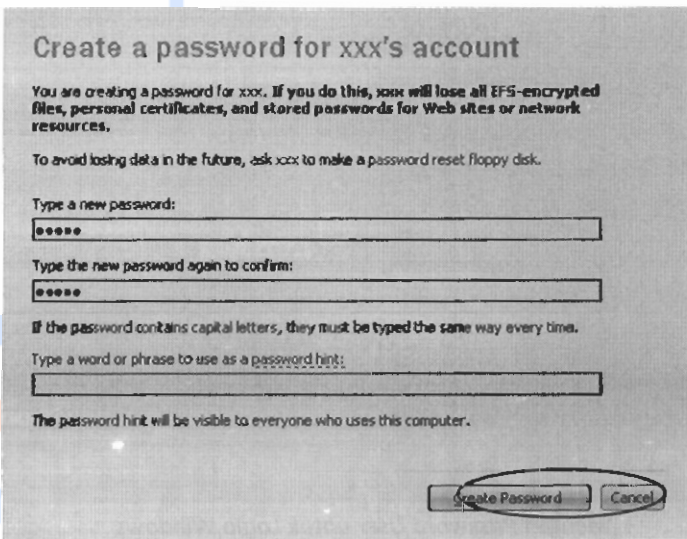


Menu Create a password



Mengisi Password yang Digunakan untuk User

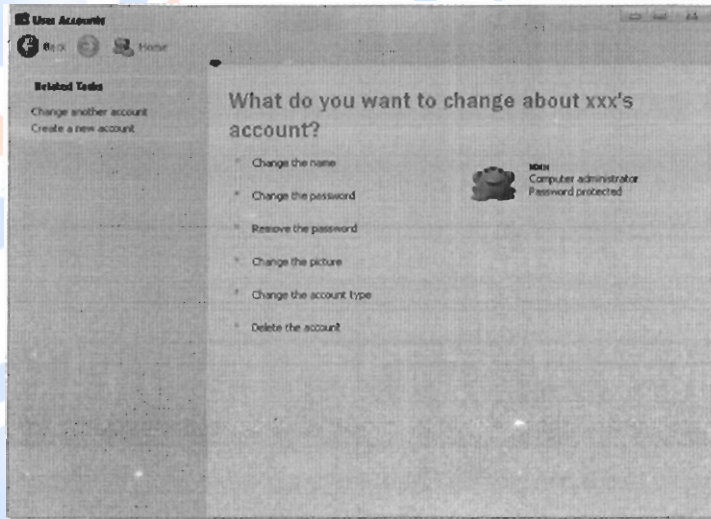
17. Kemudian klik Create Password.



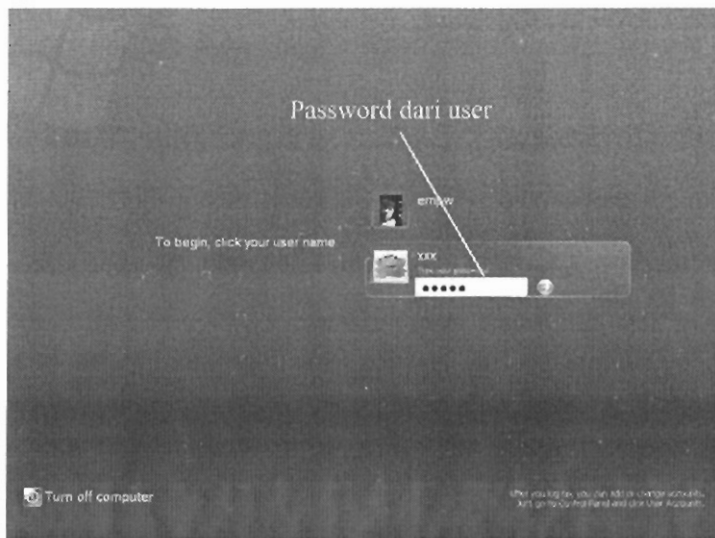
Tombol Create Password

18. Selanjutnya tutup kotak dialog User Accounts tersebut. Lihat Gambar

19. Pada waktu Anda login atau masuk ke dalam Windows, Anda harus mengisi password terlebih dahulu. Lihat Gambar

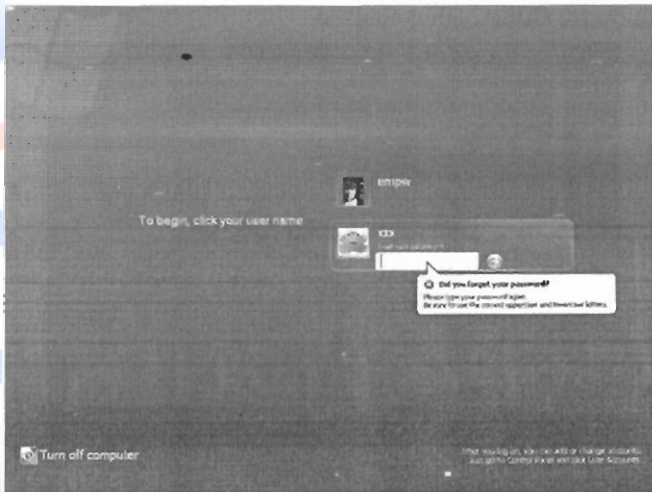


Kotak Dialog User Accounts Setelah Selesai Memberi Password



Mengisi Password User untuk Login Windows

20. Apabila password untuk user tersebut tidak sesuai, maka akan tampil pesan kesalahan password seperti pada Gambar



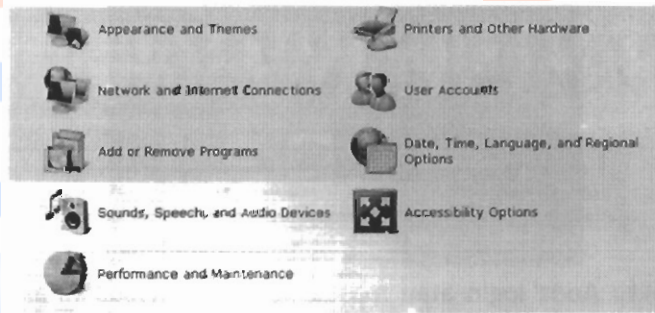
Pesan Kesalahan Password User

21. Sedangkan jika password user yang dimasukkan benar, maka akan langsung masuk ke dalam Windows.

Mengaktifkan User Guest atau User Tamu

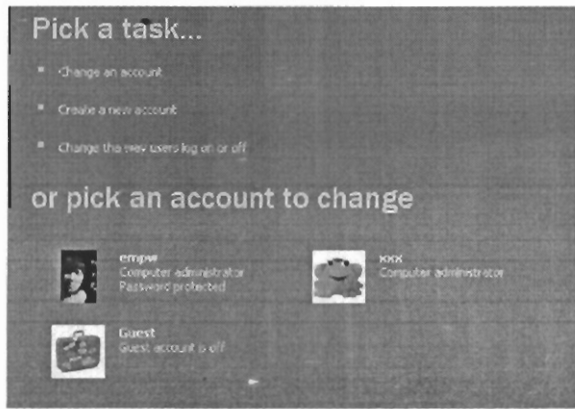
Pada Windows disediakan sebuah user account yang bisa digunakan sebagai account user untuk dipakai oleh semua pengguna komputer yang tidak memiliki account user sendiri. Akan tetapi, untuk menggunakan user account ini harus diaktifkan terlebih dahulu. User account ini dinamai **Guest**. User ini tidak bisa mengakses file, folder dan setting yang diproteksi atau dilindungi dengan password. Untuk mengaktifkan **Guest**, lakukan langkah-langkah sebagai berikut :

22. Pada **Control Panel**, Klik ganda pada menu **User Account**.



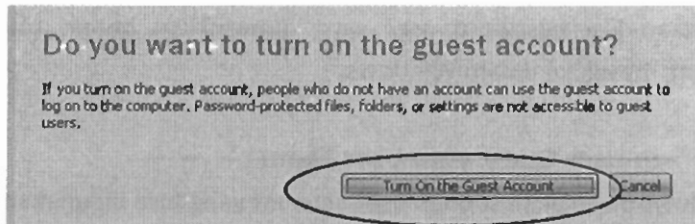
Menu User Accounts

23. Klik pada menu **Guest**. Lihat Gambar



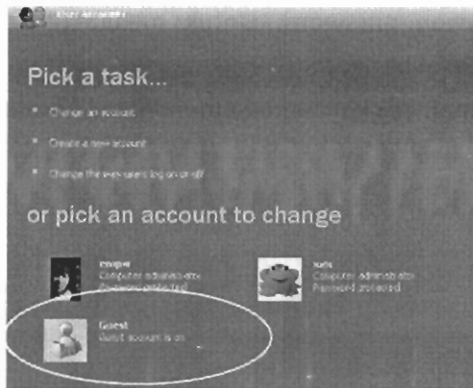
Manu User Guest

24. Selanjutnya klik **Turn On the Guest Account**.

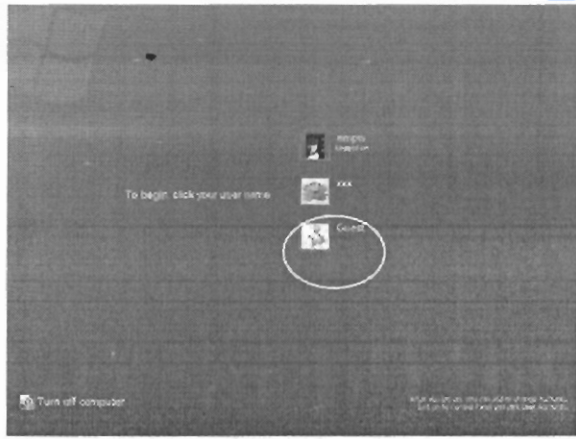


Tombol Turn On the Guest Account

25. Setelah itu pada menu untuk user **Guest** akan terlihat keterangan **Guest account is on** atau account **Guest** sudah diaktifkan.

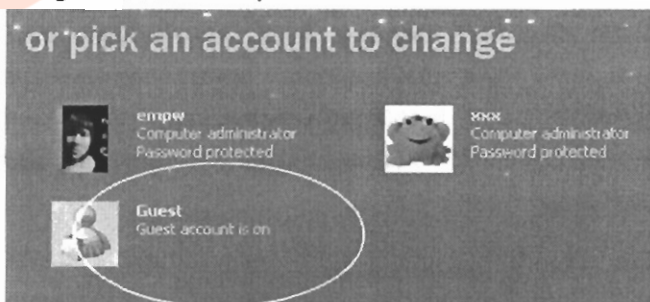


26. Pada waktu Anda login atau masuk ke dalam Windows akan terlihat sebuah menu user dengan nama **Guest**.



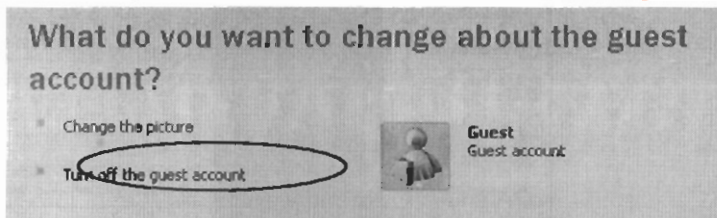
Menu User Guest pada Waktu Login Windows

27. Apabila Anda ingin untuk membuat user **Guest** tidak aktif lagi, pada kotak dialog **User Accounts** pilih menu user **Guest**.



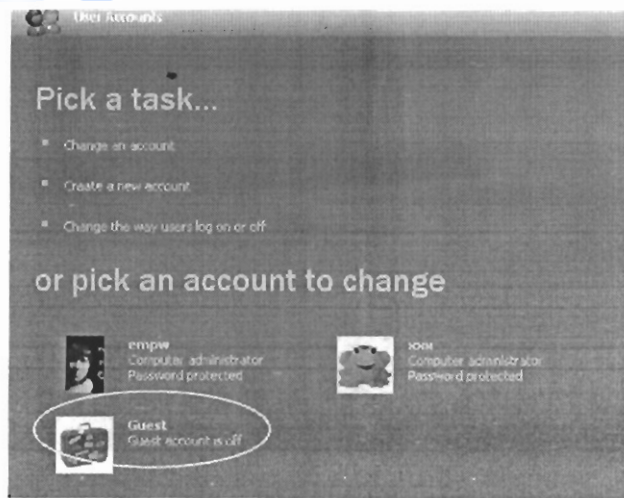
Menu User Guest

28. Kemudian klik pada menu **Turn off the guest account**.



Menu Turn Off the guest account

29. Selanjutnya akan terlihat bahwa user **Guest** tidak aktif lagi.

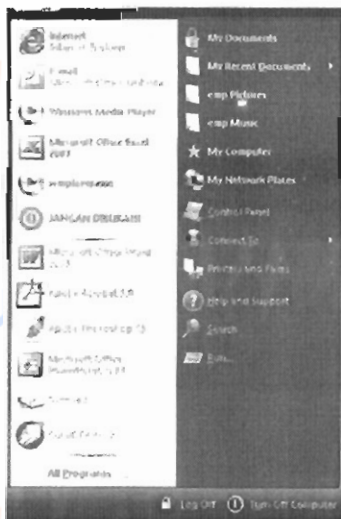


Menu User Guest dan Keterangan Account Tidak Aktif

Mengganti User yang Aktif (Switch User)

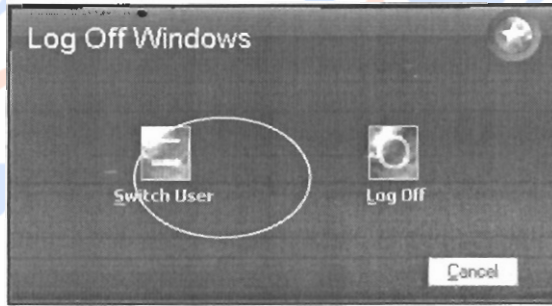
Apabila terdapat lebih dari satu user pada sebuah komputer, dan pada waktu tertentu Anda ingin untuk berganti user, Anda dapat melakukan penggantian user yang aktif tanpa perlu melakukan restart Windows pada komputer tersebut. Untuk melakukan penggantian user yang aktif, lakukan langkah-langkah sebagai berikut :

30. Klik pada menu **Start** dan klik icon menu **Log Off**.



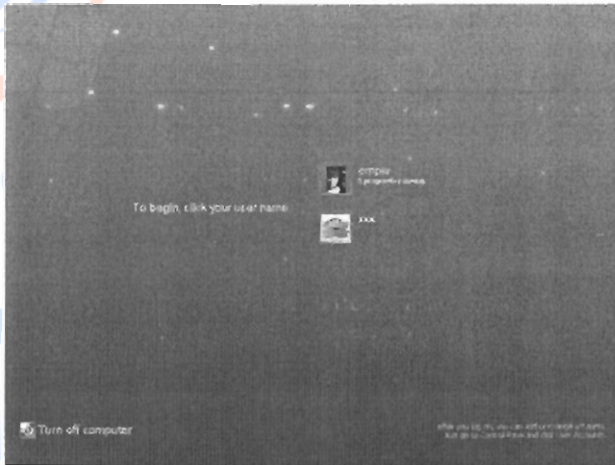
Icon Menu Log Off

31. Setelah klik icon menu **Switch User**.



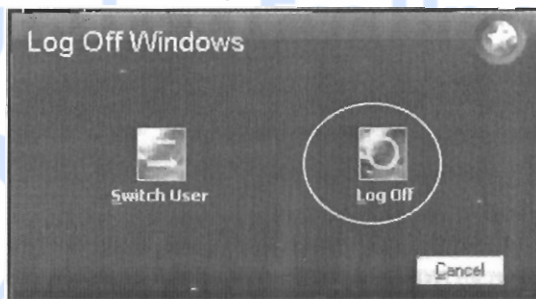
Icon Menu Switch User

32. Selanjutnya pilih user yang akan digunakan untuk masuk atau login ke dalam Windows.



Memilih User untuk Login Windows

33. Sedangkan apabila Anda ingin keluar dari user yang sedang aktif, Anda dapat mengklik icon menu **Log Off**.

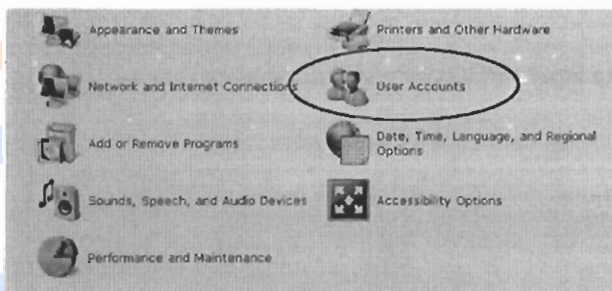


Icon Menu Log Off

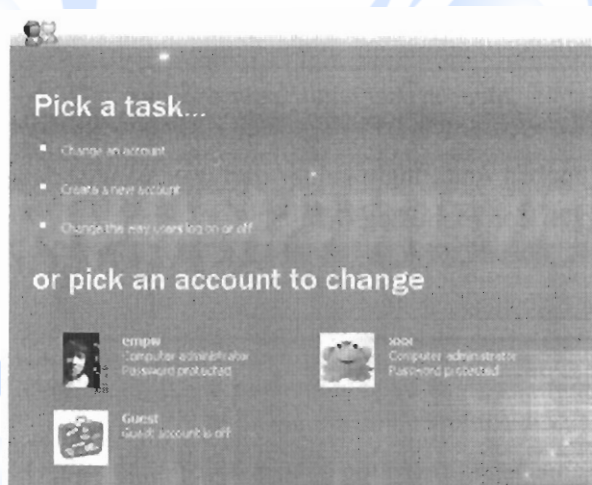
Mengubah dan Menghilangkan Password User.

Password yang diberikan pada sebuah user dapat diubah atau diganti dengan password yang lain. Selain itu Anda juga dapat menghilangkan password dari sebuah user. Apabila suatu waktu Anda merasa bahwa password Anda sudah tidak aman lagi, Anda dapat mengubah password lama dengan password yang baru. Sedangkan jika Anda merasa tidak perlu menggunakan password lagi, Anda juga dapat menghilangkan password tersebut. Untuk mengubah password dari user, lakukan langkah-langkah sebagai berikut :

1. Pada **Control Panel**, klik ganda pada menu **User Accounts**. Lihat Gambar
2. Pada kotak dialog **User Accounts**, klik pada user yang akan diubah password-nya. Lihat Gambar

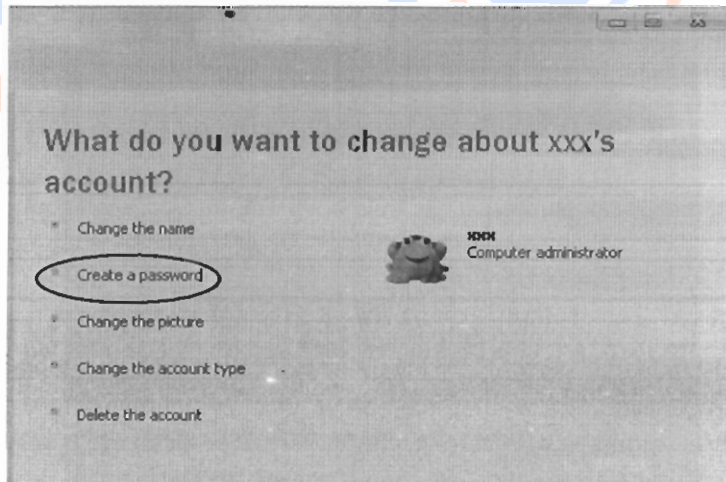


Menu User Account

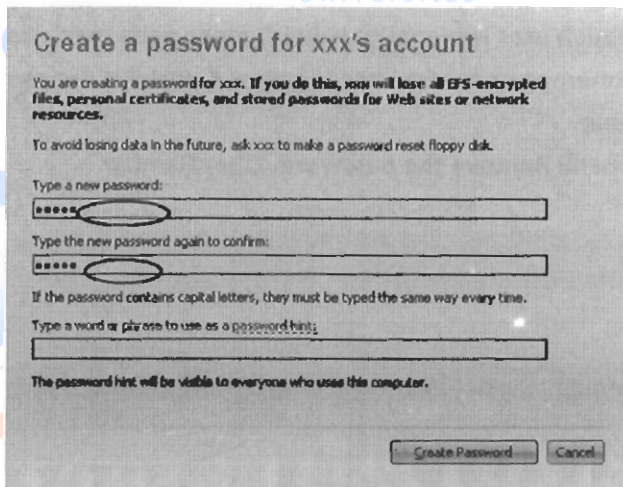


Memilih User yang Akan Diubah Password-nya

3. Selanjutnya klik menu **Change the password.**



4. Isi password Anda yang baru. Kemudian isi lagi pada bagian konfirmasi password yang sama.

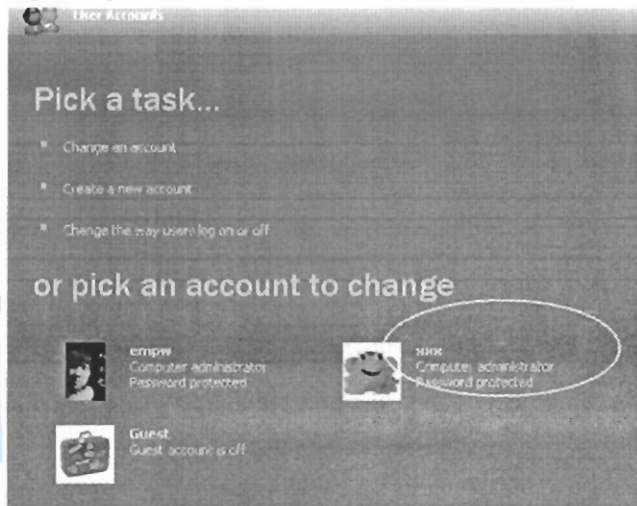


Mengisi Password yang Baru

5. Kemudian klik **Change Password.**

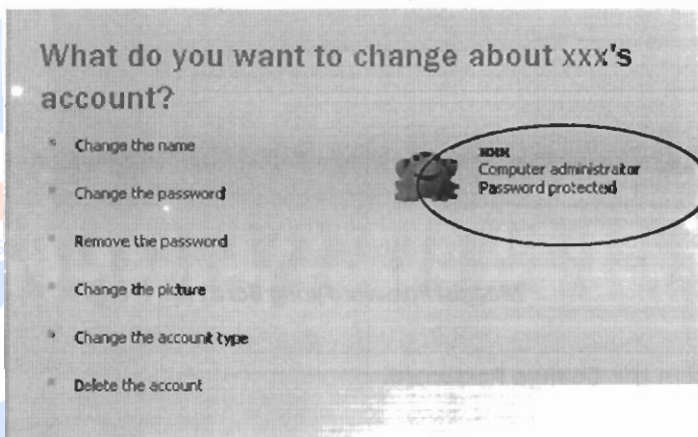
Sedangkan apabila Anda ingin menghilangkan password pada user, lakukan langkah-langkah sebagai berikut :

1. Pilih user yang akan dihilangkan password-nya pada kotak dialog **User Accounts**.

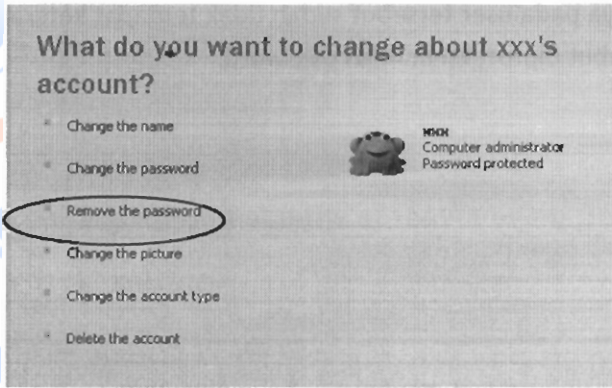


Memilih User yang Akan Dihilangkan Password-nya

2. Apabila sebuah user terdapat password, maka pada menu user tersebut terdapat keterangan bahwa user tersebut diproteksi dengan password. Lihat Gambar
3. Klik pada menu **Remove the password**. Lihat Gambar

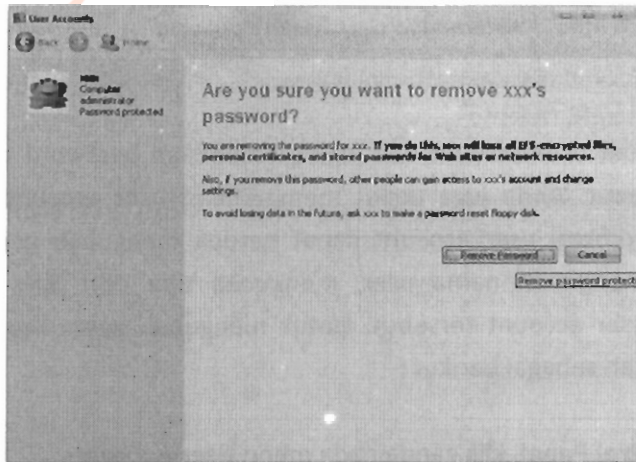


Keterangan User Diproteksi dengan Password



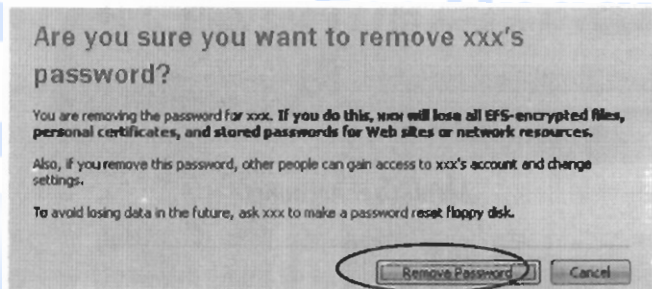
Menu Remove the password

4. Setelah itu akan muncul pesan konfirmasi untuk menghilangkan password dari user.



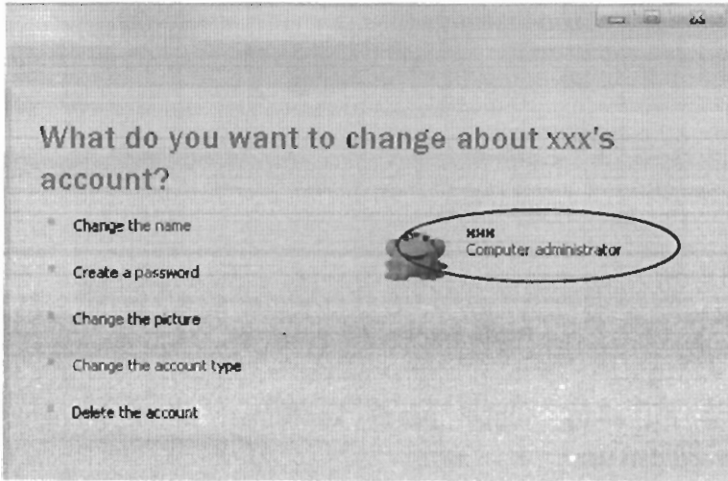
Pesan Konfirmasi untuk Menghilangkan Password User

5. Kemudian klik pada **Remove Password**.



Tombol Remove Password

- Selanjutnya pada user tersebut sudah tidak terdapat keterangan bahwa user tersebut diproteksi dengan password.

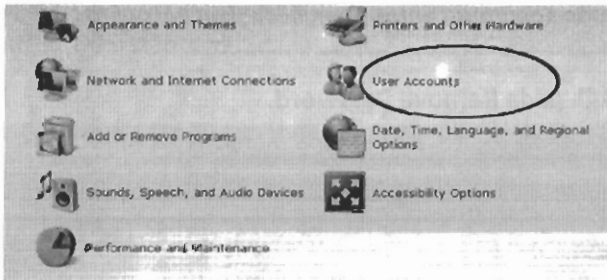


Keterangan User Tanpa Password

Memodifikasi User Account

Selain membuat user account dan juga memberikan password untuk user account tersebut. Anda juga dapat memodifikasi user account tersebut. Untuk memodifikasi user account dapat berupa mengubah gambar icon pada user, mengubah nama user, mengubah tipe dari user dan juga menghapus user account tersebut. Untuk mengubah nama user, lakukan langkah-langkah sebagai berikut :

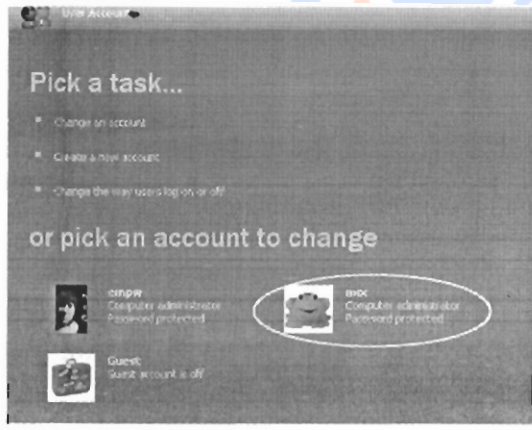
- Pada **Control Panel**, klik ganda pada menu **User Accounts**.



Menu User Accounts

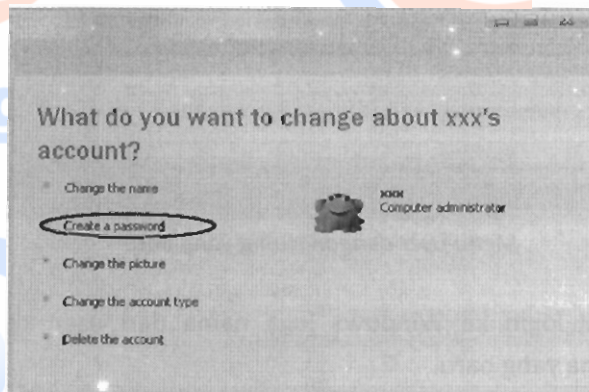
Aplikasi Perkantoran

2. Pada kotak dialog **User Accounts**, klik pada user yang akan dimodifikasi.



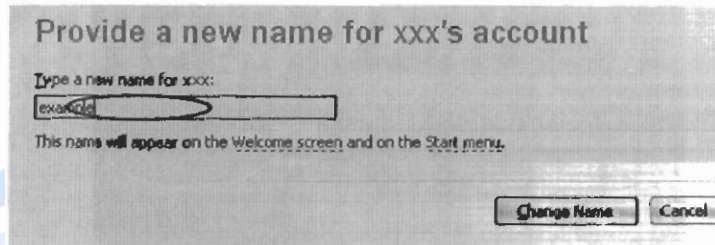
Memilih User yang akan Diubah Namanya

3. Kemudian klik menu **Change the name**.



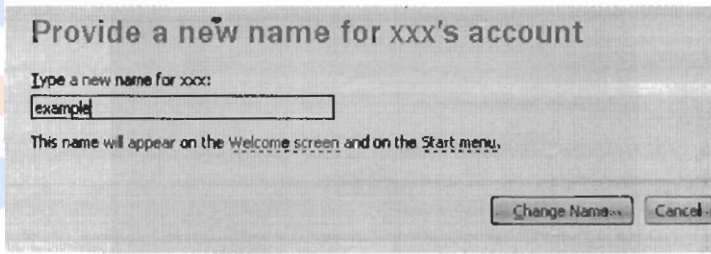
Menu Change the Name

4. Masukkan nama yang baru untuk user tersebut.



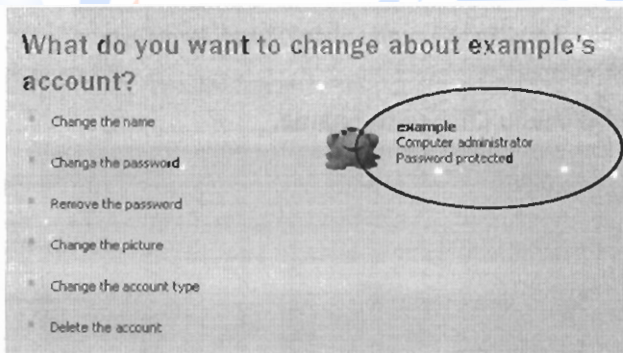
Memberikan Nama yang Baru untuk User

5. Klik **Change Name**.



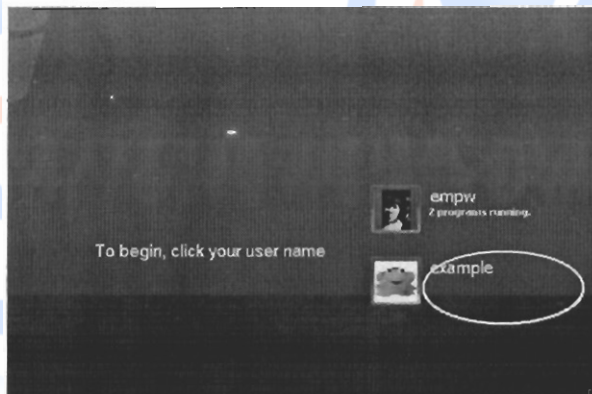
Tombol Change Name

6. Setelah itu akan terlihat menu user telah berganti namanya dengan nama yang baru.



Menu User dengan Nama yang Baru

7. Pada waktu login ke Windows juga nama dari user akan berubah dengan nama yang baru.

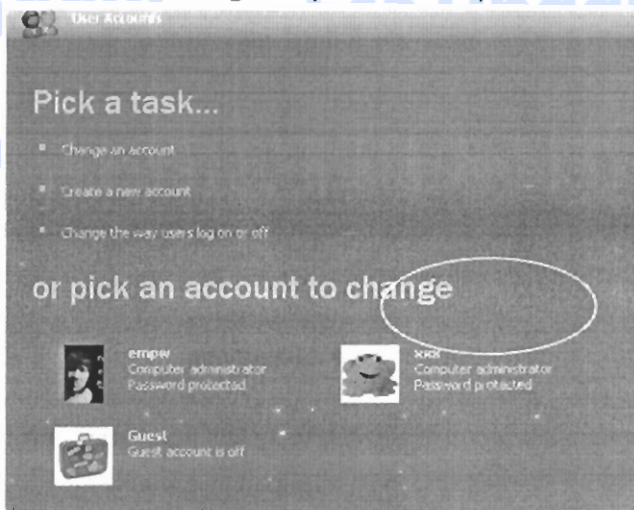


Menu User Baru pada Waktu Login Windows

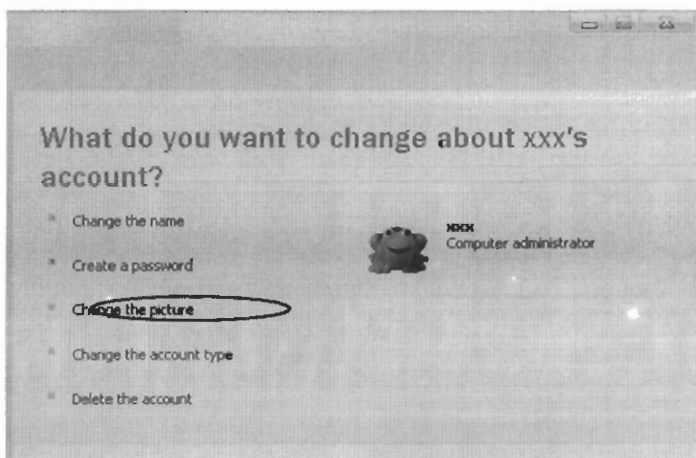
Aplikasi Perkantoran

Untuk mengubah gambar icon user, lakukan langkah-langkah sebagai berikut :

1. Pada kotak dialog **User Accounts**, klik pada user yang akan diubah gambar icon. Lihat Gambar
2. Kemudian klik menu **Change the picture**. Lihat pada Gambar

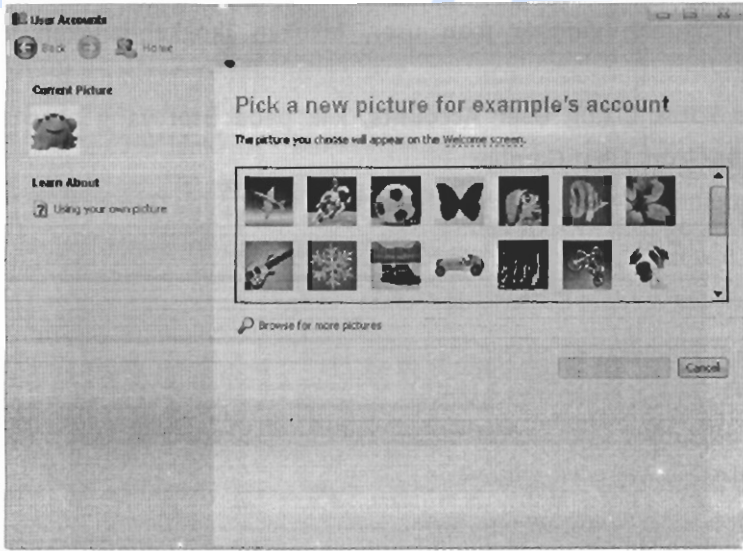


Memilih User yang Akan Diubah Gambar Icon



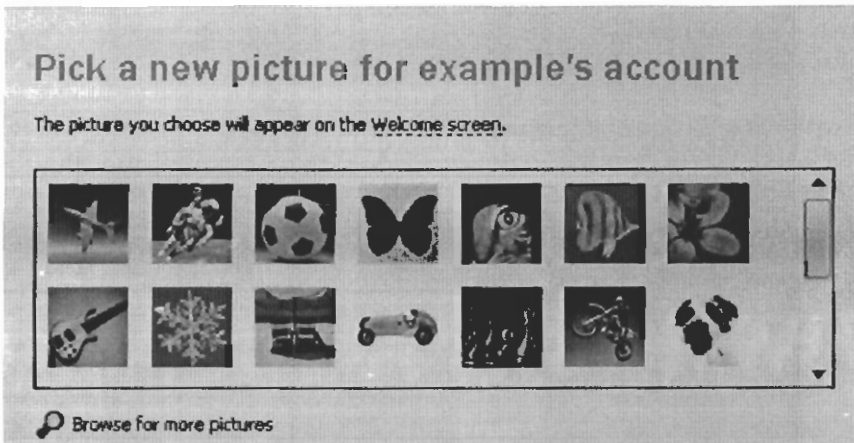
Menu Change the picture

3. Selanjutnya pilih gambar icon yang akan digunakan pada gambar icon user.

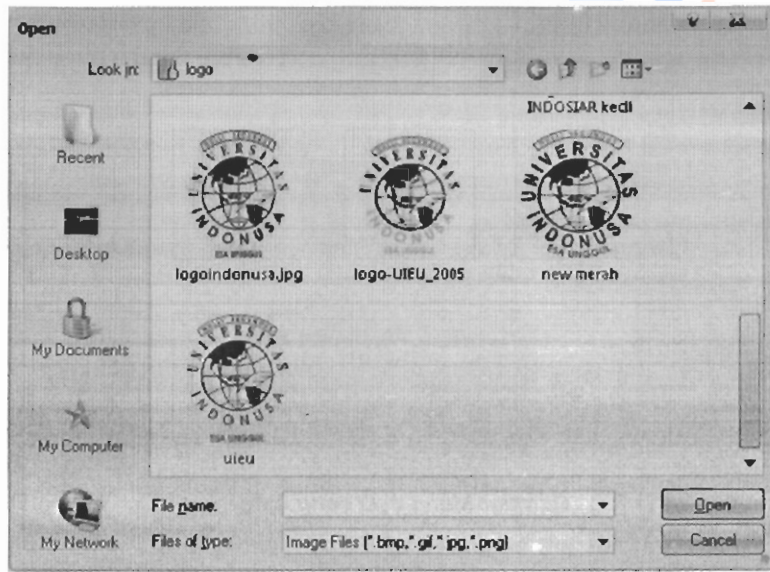


Daftar Default Gambar Icon

4. Apabila Anda ingin memilih gambar yang lain atau gambar Anda sendiri, klik pada menu **Browse for more picture**. Lihat Gambar
5. Selanjutnya pada kotak dialog **Open** pilih direktori dan file gambar yang Anda ingin gunakan. Lihat Gambar

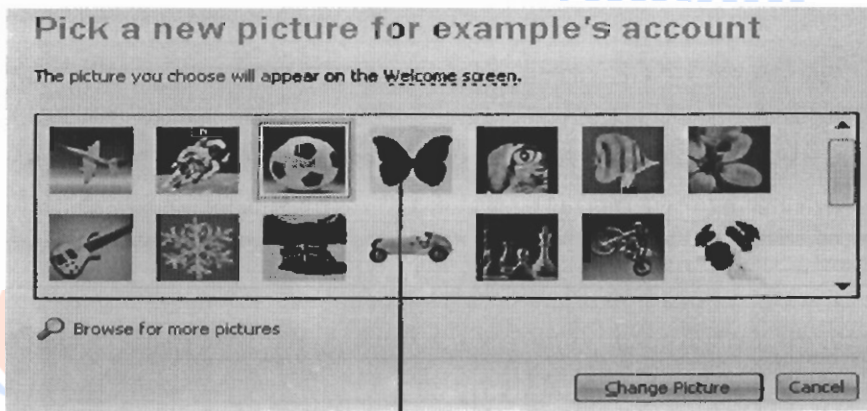


Menu Browse for more picture



Kotak Dialog Open

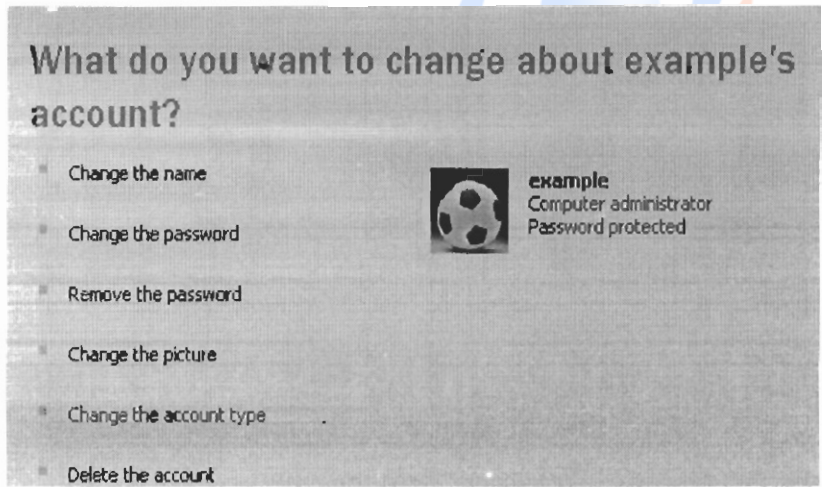
- Setelah memilih Gambar icon, klik Change Picture.



Contoh Gambar icon yang dipilih

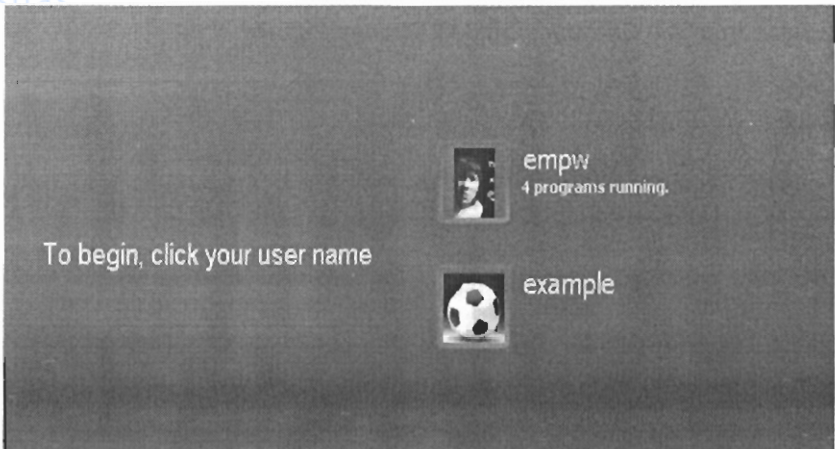
Memilih Gambar Icon untuk Gambar Menu User

- Setelah itu gambar pada menu user tersebut akan berubah sesuai dengan gambar icon yang dipilih.



Gambar Menu User yang Baru

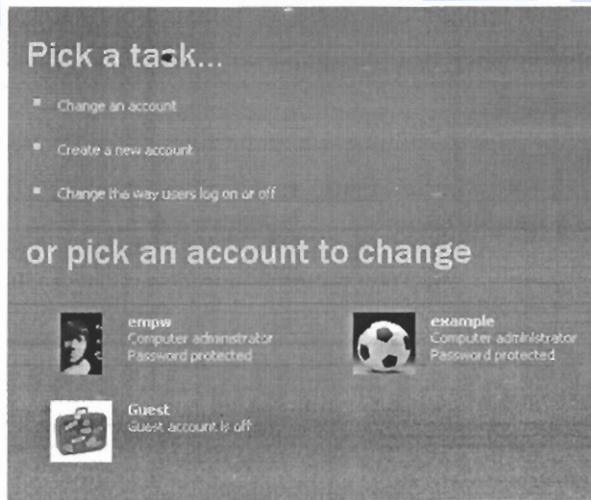
8. Pada waktu login atau masuk ke Windows akan terlihat gambar menu user yang baru.



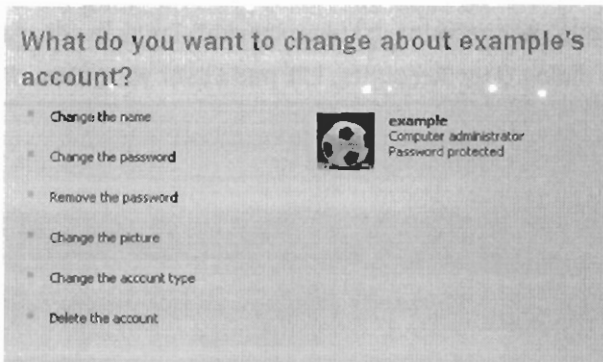
Gambar Menu User pada Waktu Login Windows

Untuk mengubah tipe dari user, lakukan langkah-langkah sebagai berikut :

1. Pada kotak dialog **User Accounts**, klik pada user yang akan diubah jenisnya. Lihat Gambar
2. Kemudian klik menu **Change the account type**. Lihat pada Gambar

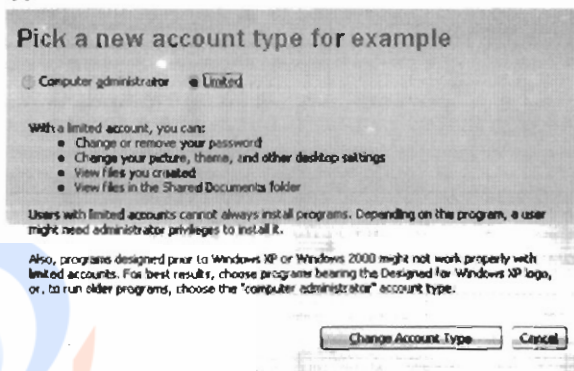


Memilih User yang Akan Diubah Jenisnya



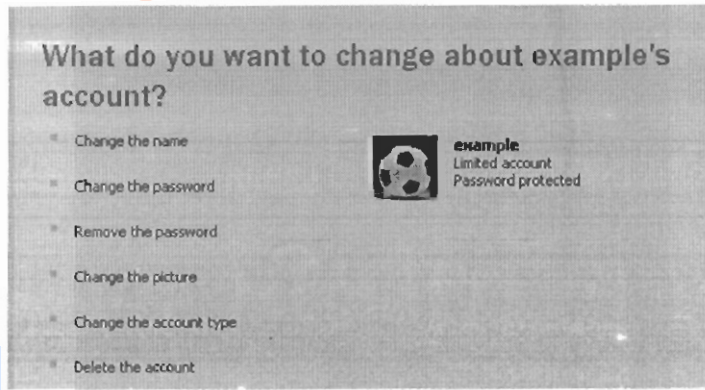
Menu Change the account type

3. Pilih jenis account user yang akan diinginkan. Kemudian klik **Change Account Type**.



Mengubah Tipe atau Jenis dari User

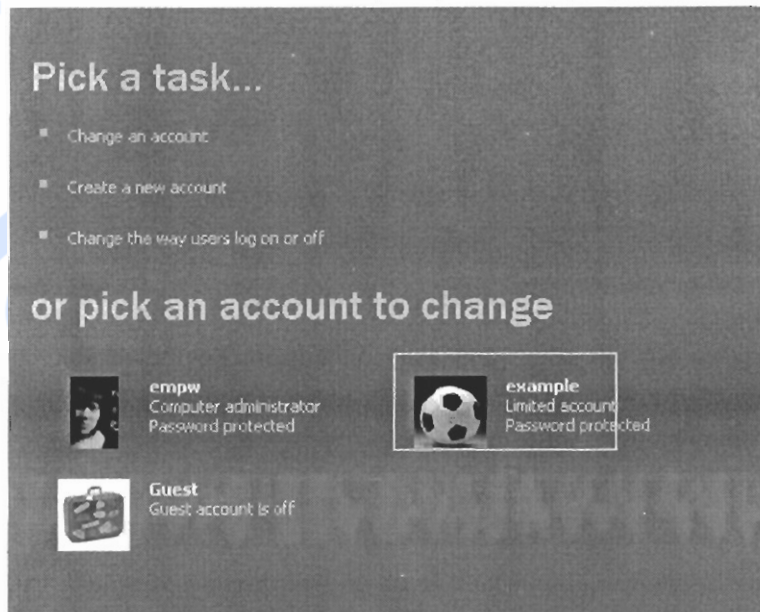
- Selanjutnya akan terlihat tipe dari user tersebut berubah sesuai dengan tipe user yang dipilih.



Tipe User Berubah

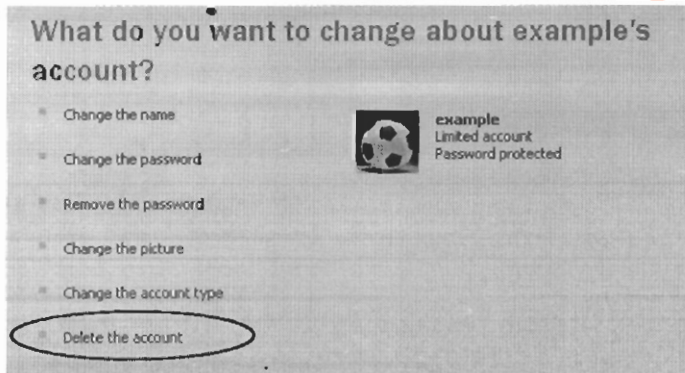
Untuk menghapus user account, lakukan langkah-langkah sebagai berikut :

- Pada kotak dialog **User Accounts**, klik pada user yang akan dihapus.



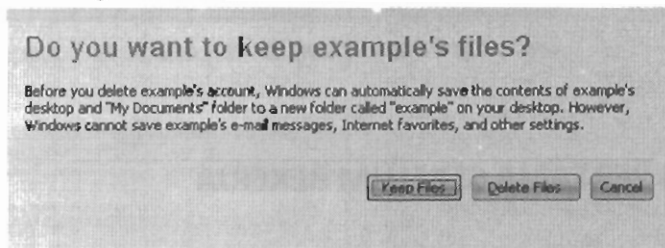
Memilih User yang Akan Dihapus

2. Kemudian klik menu **Delete the account**.



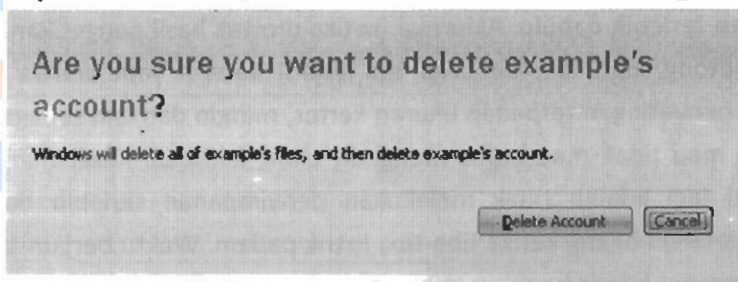
Menu Delete the account

3. Selanjutnya apabila Anda ingin untuk menyimpan file-file **Dekstop** dan **My Documents** dari user tersebut, klik **Keep Files**. Sedangkan jika tidak ingin menyimpan file-file **Dekstop** dan **My Dokumen**, klik **Delete Files**.



Konfirmasi File-file Desktop dan My Documents User

4. Pada pesan konfirmasi, klik **Delete Account**.



Konfirmasi Penghapusan User Account

5. Pada kotak dialog **User Accounts** tidak terlihat lagi user yang telah dihapus tadi.