

• **BROWSING:**

MENJELAJAH DUNIA MAYA DENGAN INTERNET EXPLORER

Anda akan belajar menggunakan Internet Explore (IE) sebagai alat untuk browsing Internet. Target dari pembahasan bab ini adalah mengajarkan para pembaca semua untuk memahami dan mampu untuk menjelajah dunia dengan browser. Dengan cara ini, segala Wormasi akan didapatkan dan dapat memperkaya pengetahuan.

Mengenal Browsing dan Browser

Browsing adalah istilah umum yang digunakan untuk menjelajah atau mengunjungi alamat-alamat website di Internet. Istilah ini sebeya berasal dari kata **Browser**, yaitu alat atau tools berbentuk are atau program yang digunakan untuk membuka alamat Re. Dari nama objek Browser menjadi kata kerja Browsing, yaitu tingkah laku menjelajah dunia Internet menggunakan Browser.

Dalam prakteknya, software Browser memiliki beberapa varian atau jenis. Pada buku yang Anda baca ini, kami mengulasnya menggunakan Internet Explorer atau yang sering dikenal dengan IE saja. Saat buku ini ditulis, browser IE telah mencapai versi 7. Selain Internet Explorer (IE), browser lain yang ada dan sering digunakan adalah Opera, Firefox, Mozilla, NetsCape Navigator, dan lainnya.

Mengenal Internet Explorer

Internet Explorer (IE) merupakan tools atau aplikasi yang digunakan untuk menjelajah alamat-alamat website di Internet. Software ini dikeluarkan oleh Microsoft. Saat Anda menginstal sistem operasi Windows, maka browser IE secara default telah ditambahkan pada Windows. Pada Windows XP, Anda telah mendapatkan IE versi 6. Sedangkan untuk Windows 98, Anda akan mendapatkan IE versi 5. Logo dari Internet Explorer adalah gambar dengan bentuk huruf E.

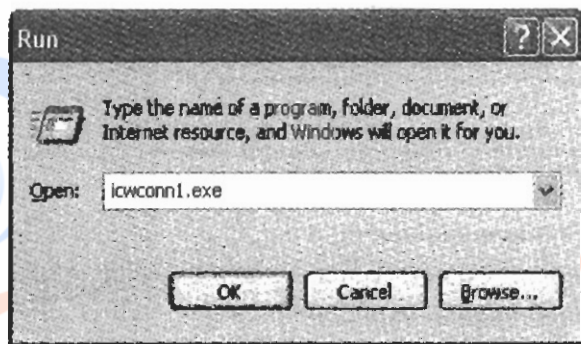
Aplikasi Perkantoran

Perlu diketahui, browser sebenarnya ada dua tipe, yaitu browser yang bertipe Command Line dan Visual. Anda dapat menjumpai browser tipe command line pada sistem operasi linux, yaitu seperti Link. Pada browser **Command Line** Anda dapat mengakses website dengan menuliskan alamat, dan mengakses setiap informasinya hanya dengan keyboard saja. Internet Explorer dari awal keluarnya merupakan browser Visual sehingga Anda dapat dengan mudah mengakses web dengan cara klik mouse.

Mengaktifkan Internet Explorer

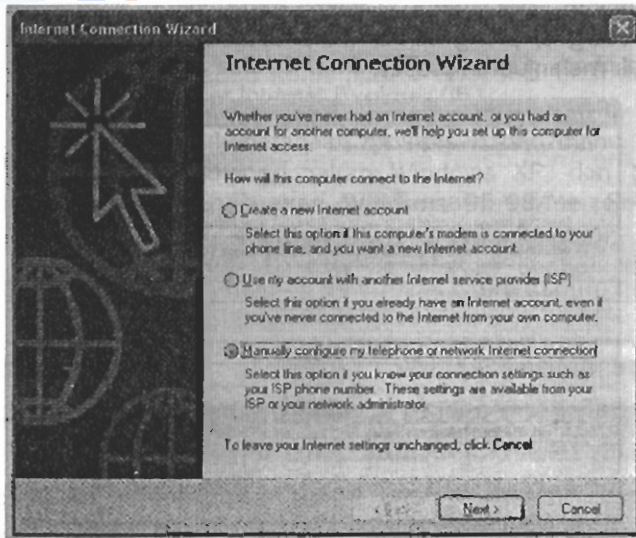
Saat menginstal sistem operasi Windows, sebenarnya Internet Explorer (IE) secara otomatis telah ditambahkan pada software standar. Akan tetapi, ada beberapa kasus saat menginstal Windows browser ini belum disediakan. Untuk masalah ini, Anda dapat mengaktifkannya secara manual.

1. Dari halaman desktop, masuklah pada halaman Run. Caranya klik tombol **Start** → **Run**.
2. Pada halaman **Run**, masukkan alamat "**icwconn1.exe**" pada kotak Open, tuliskan tanpa tanda petik.
3. Selanjutnya, klik tombol **OK**.



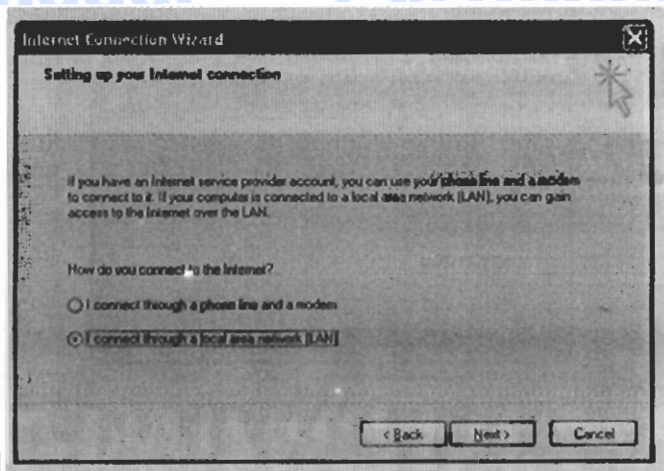
Jendela Run

4. Dari jendela **Internet Connection Wizard**, pilihlah option terakhir yang bertuliskan "Manually configure my telephone or network Internet connection". Klik tombol **Next** untuk melanjutkan proses.



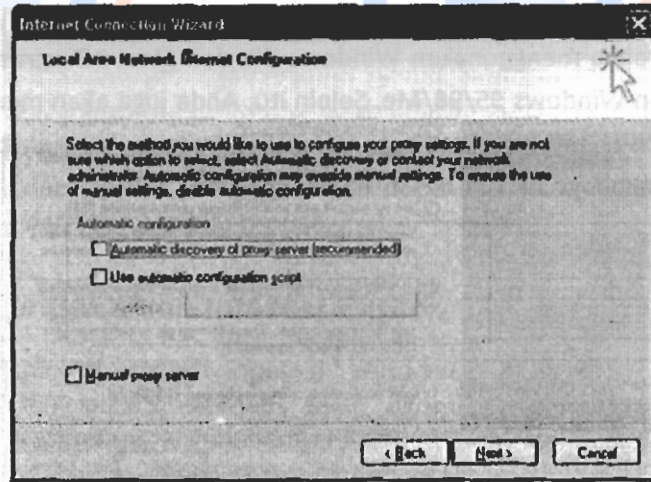
Jendela Internet Connection Wizard

5. Pilihlah option terakhir yang bertuliskan "*I connect through a local area network (LAN)*". Klik tombol Next untuk melanjutkan proses.



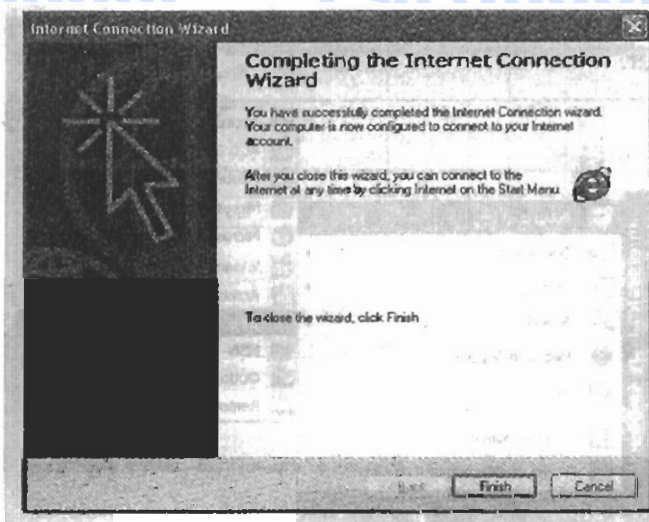
Memilih jenis koneksi lokal

6. Hilangkan cek pada pilihan yang bertuliskan "*Automatic` discovery of proxy server (recomended)*". Kemudian klik Next untuk melanjutkan proses.



Jenis konfigurasi standar

7. Apabila dari langkah di atas dilakukan dengan baik, maka proR aktivasi dinyatakan berhasil. Klik tombol Finish untuk meft, akhiri proses.



Prases aktiuasi selesai

8. Dari gambar di atas, setelah tombol Finish diklik, Anda sekarang telah memiliki browser Internet Explorer (IE).

Aplikasi Perkantoran

Anda dapat memeriksa keberadaan browser IE dari menu **Start**→**All Programs** apabila menggunakan Windows XP, dan **Start**→**Programs** apabila menggunakan Windows 95/98/Me. Selain itu, Anda juga akan mendapatkan shortcut IE pada halaman desktop. Untuk lebih mengenalinya, browser IE ditandai dengan logo bertuliskan E berwarna hijau.

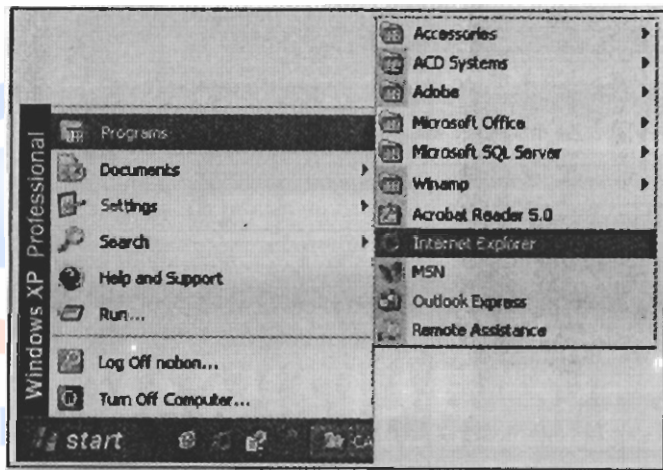


Logo Internet Explorer (IE)

Menjalankan Internet Explorer

Bagi Anda yang sampai saat ini belum pernah mengetahui wajah dan tampilan Internet Explorer (IE), Anda dapat menjalankannya dengan cara berikut:

1. Dari menu **Start** → **Programs/All Programs**, klik menu Internet Explorer.



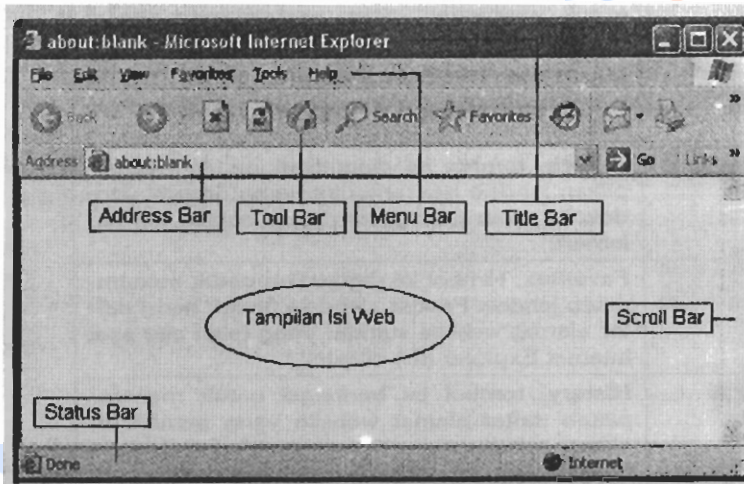
Menjalankan Internet Explorer (IE)

2. Juga dapat dilakukan dari desktop, dengan cara klik ganda pada shortcut bertuliskan Internet Explorer.



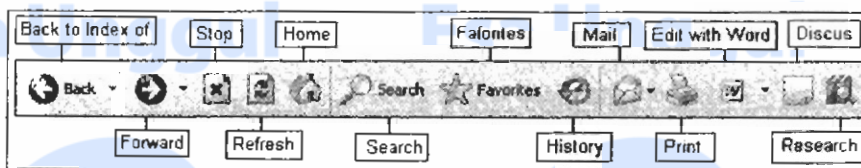
Menjalankan IE dari desktop

3. Setelah Internet Explorer (IE) dijalankan, Anda akan segera mendapatkan tampilan halaman utama, biasanya IE akan memb alamat default (standar) yang telah di-setting.
4. Berikut penjelasan bagian dari tampilan IE dengan halaman standar kosong (about:blank).



Halaman utama Internet Explorer (IE)

5. Berikut tampilan dan nama toolbar yang dimiliki IE.







Bagian Toolbar dan Keterangan

Mengetahui Toolbar dan Fungsinya

Hampir sama dengan aplikasi Windows yang lainnya, Internet Explorer (IE) juga menyediakan Toolbar untuk mempermudah mengakses dan

mengoperasikan. Beberapa ikon toolbar dan fungsinya dapat Anda lihat pada tabel berikut :

Ikon	Keterangan
 Back	Back to Index of/ , saat Anda masuk ke salah satu hyperlink atau menu, Anda dapat kembali pada halaman semula dengan mengklik tombol ini.
	Forward , setelah Anda mengklik tombol Back, maka tombol Forward akan membawa kita pada halaman depan sebelumnya.
	Stop , saat Anda mengakses halaman web yang sangat berat, maka tombol ini dapat digunakan untuk menghentikan proses.
	Refresh , tombol ini digunakan untuk me-refresh atau menyegarkan kembali isi halaman web. Fungsi yang lain, tombol Refresh digunakan untuk memanggil ulang alamat yang ada di dalam Address bar.
	Home , tombol ini digunakan untuk mengakses alamat website standar yang di-setting pada halaman Internet Option.
	Search , tombol ini digunakan untuk menampilkan jendela pencarian bernama Search. Jendela ini akan ditampilkan pada bagian kiri halaman.
	Favorites , tombol ini digunakan untuk menampilkan jendela Favorit. Jendela favorit berisi daftar alamat website standar yang telah ada saat Internet Explorer (IE) diinstal.
	History , tombol ini berfungsi untuk menampilkan daftar alamat website yang pernah diakses sebelumnya. Kemampuan dari jendela History yang sangat mempermudah ialah mengelompokkan setiap alamat berdasarkan hari dan tanggal akses.
	Mail , tombol ini berfungsi untuk menjalankan aplikasi Microsoft Outlook. Fungsi dari aplikasi ini adalah untuk mengirim E-Mail dari komputer lokal. Anda dapat memilih beberapa menu, yaitu Read Mail, New Message, New a Link, Send Page, dan Read News .
	Print , tombol ini berfungsi untuk mencetak halaman web yang sedang dikunjungi.

	Edit with Microsoft Office Word , tombol ini dapat digunakan untuk memindahkan data web yang sedang diakses ke dalam aplikasi Microsoft Word. Dengan cara ini, Anda dapat mengubah dan menyimpan datanya pada file yang lain.
	Discus , tombol ini untuk masuk pada halaman diskusi.
	Research , tombol ini memiliki fungsi hampir sama dengan Search . Yaitu digunakan untuk mencari data alamat website.
	Yahoo! Messenger , setelah Anda menginstal aplikasi Yahoo! Messenger (YM), tombol ini akan muncul secara otomatis. Fungsi tombol ini adalah untuk masuk pada halaman YM apabila ingin chatting.

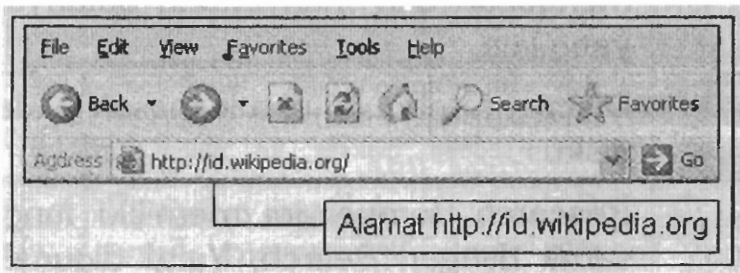
Dasar Mengakses Halaman Web

Subbab ini akan membimbing Anda untuk dapat menggunakan Internet Explorer (IE) secara dasar dalam membuka dan menjelajahi alamat web. Akhir subbab ini bertujuan supaya pembaca semua dapat mengakses setiap alamat dengan mudah dan lancar.

Membuka Halaman Website

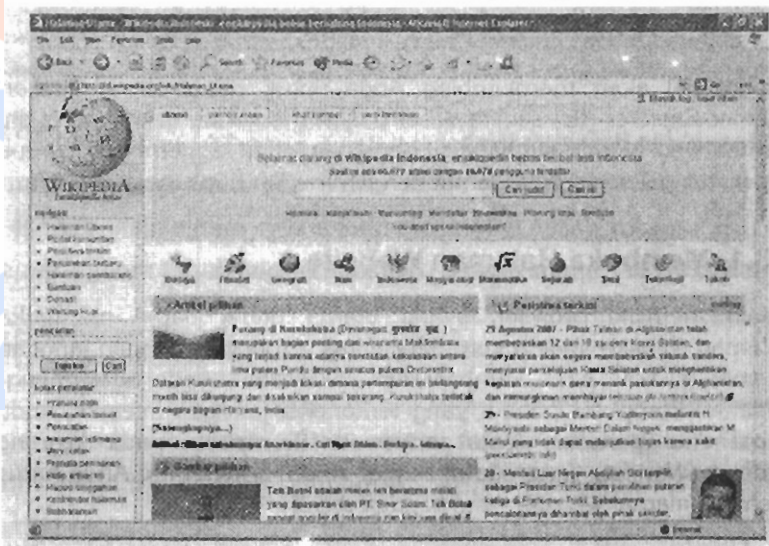
Selain memiliki browser, syarat utama untuk dapat membuka halaman website adalah komputer harus terhubung dengan jaringan Internet (silakan baca kembali Bab 2). Apabila Anda tidak menggunakan komputer pribadi yang terkoneksi jaringan Internet, Anda dapat menggunakan jasa penyewaan komputer pada Warung Internet (WarNet) yang ada di sekitar Anda. Setelah itu, Anda harus memiliki alamat website yang hendak dibuka.

1. Langkah pertama tentunya membuka browser Internet Explorer (IE).
2. Masukkan alamat website yang hendak Anda buka pada koloty Address bar.
3. Misalnya kita hendak membuka alamat <http://id.wikipedia.org> maka teknik menuliskannya dapat dilihat pada gambar berikut ,



Membuka alamat <http://id.wikipedia.org>

4. Setelah alamat website dimasukkan pada Address bar, Anda dapat mengklik tombol Go atau menekan Enter untuk men akses alamat tersebut.
5. Apabila berhasil membuka alamat di atas, Internet Explorer (IE) akan menampilkan informasi dari WIKIPEDIA seperti gamb berikut.



Halaman Wikipedia berhasil dibuka

Menggulung Layar Saat Membaca Artikel

Saat membuka suatu alamat web, atau saat masuk pada salah se halaman yang disediakan, biasanya konten (isi) yang ditampilk sangat banyak, dan melebihi kapasitas browser yang kita gunake Masalah ini tidak terlalu rumit, tentunya bagi Anda yang telah akr dengan browser yang dipakai.

Aplikasi Perkantoran

Hampir sama dengan aplikasi Windows lainnya, untuk melit konten (isi) yang ada di bagian bawah, kita dapat menggulung lay dengan cara menarik ikon scroll bar yang ada pada bagian kan, halaman.




Menggulung layar ke bawah

Untuk menggulung layar, selain menggunakan mouse, Anda dapat menggunakan tombol pada keyboard. (Untuk menggulung layar 1 bawah dapat menggunakan tombol **Page Down** dan **Panah Bawah** sedangkan untuk menggulung layar ke atas dengan **Page Up** di **Panah Atas**).

Teknik Dasar Membuka Menu dan Hyperlink

Telah dijelaskan pada Bab 1 bahwa hyperlink merupakan keterkaitan halaman web satu dengan halaman web yang lain, atau halaman utama dengan subhalaman di dalamnya.

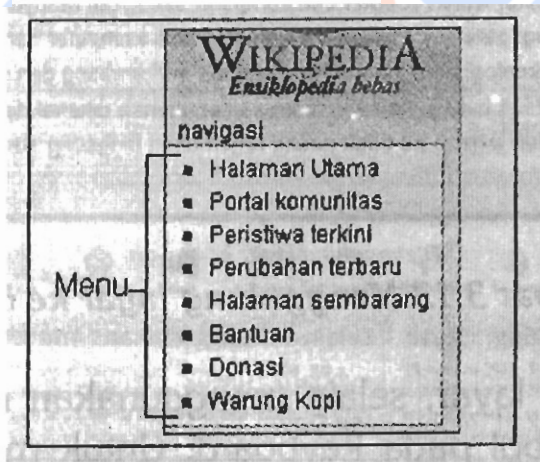
Di dalam website, hyperlink biasanya dibuat menggunakan teks dan tombol. Yang menandainya adalah teks tersebut memiliki garis bawah atau memiliki warna yang berbeda. Ciri yang lain, saat Anda menyentuh dengan mouse, pointer akan berganti dengan tangan 

Aplikasi Perkantoran

Apabila kedua ciri di atas Anda dapatkan, maka teks atau tombol merupakan hyperlink yang menghubungkan menuju halaman web lain, dan Anda dapat membukanya dengan cara mengklik satu kali.

Dari halaman utama situs WIKIPEDIA (<http://id.wikipedia.org>), kami jelaskan antara menu, hyperlink, dan tombol, berikut penjelasannya.

- **Menu**, biasanya terletak pada bagian kiri/kanan halaman web yang tertata secara vertikal, di atas atau di bawah yang tertata secara horizontal. Menu biasanya digunakan untuk membuat kelompok halaman di dalam website. Umumnya menu dibuat menggunakan teks biasa, akan tetapi ada juga yang dibuat dengan gambar beranimasi.



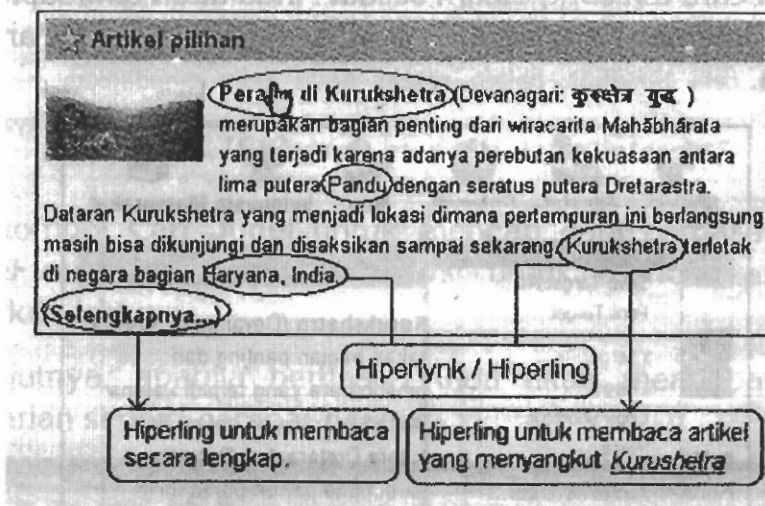
Contoh tampilan tombol

- **Tombol**, biasanya diletakkan pada bagian atas halaman web, atau di sela-sela konten (isi). Tombol dibuat menggunakan ikon berbentuk gambar, dan di bawahnya terdapat tulisan yang menerangkan tombol tersebut. Fungsi tombol sama dengan menu.



Cantoh tampilan tombol

- Hyperlink, objek hampir sama dengan menu, yaitu dibuat menggunakan teks. Menu biasanya berada di sela-sela konten (isi) artikel atau berita, misalnya di antara teks berita terdapat teks yang dijadikan hyperlink untuk menjabarkan keterangan lebih lanjut.



Cantoh tampilan hyperlink dalam artikel

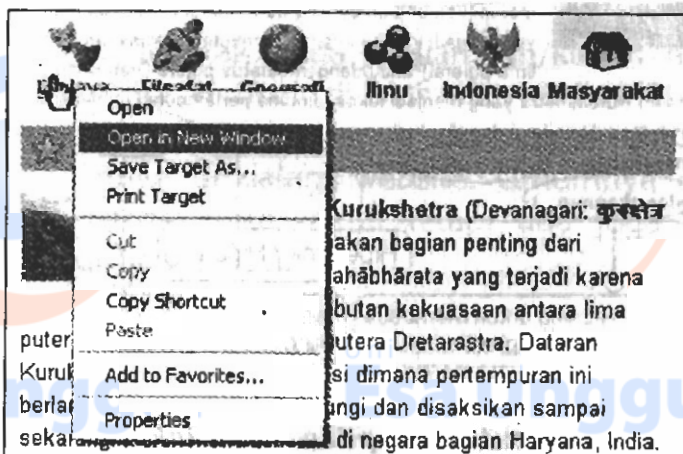
Dari ketiga objek link di atas (menu, tombol, hyperlink) memiliki fungsi yang sama, yaitu sebagai pemicu/kaitan yang menghubungkan antara halaman utama dengan subhalaman yang ada di dalamnya. Dengan masuk atau mengklik (klik kiri satu kali) salah satu objek di atas, Anda akan mendapatkan informasi detail dari link yang disajikan.

Teknik Membuka Artikel dengan Jendela Baru

Dari link yang ada, apabila link tersebut diklik, maka informasi lengkap akan ditampilkan pada halaman yang sama sehingga halaman utama akan hilang dan berganti dengan halaman baru yang berisi informasi lengkap dari link yang dipilih.

Apabila tidak ingin halaman utama tetap ada dan halaman artikel juga ditampilkan, maka Anda dapat menggunakan jendela baru untuk membukanya. Dengan cara ini, Anda akan mendapatkan jendela Internet Explorer (IE) baru yang berisi informasi detail dari link terpilih.

1. Tentukan link (menu, tombol, hyperlink) mana yang hendak dibuka.
2. Klik kanan tepat di atas link yang dimaksud, kemudian pilih dan klik kiri menu **Open in New Window**.
3. Dengan cara tersebut, dalam sesaat Anda akan dihadapkan pada jendela Internet Explorer (IE) baru yang berisi data dari tombol Budaya.



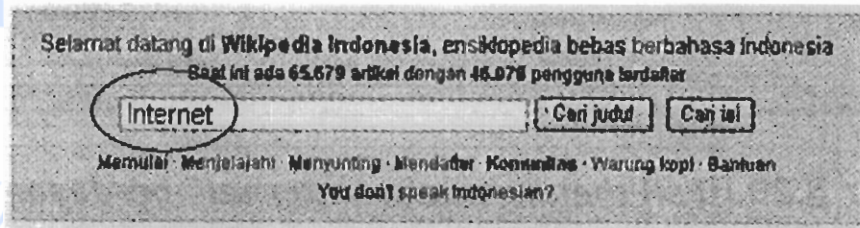
Contoh membuka dengan jendela baru

Mencari Artikel dari Halaman Web

Fasilitas pencarian di dalam dunia internet dikenal dengan Search Engine (akan dibahas tersendiri). Di dalam situs biasanya memiliki fasilitas ini untuk keperluan pencarian data internalnya.

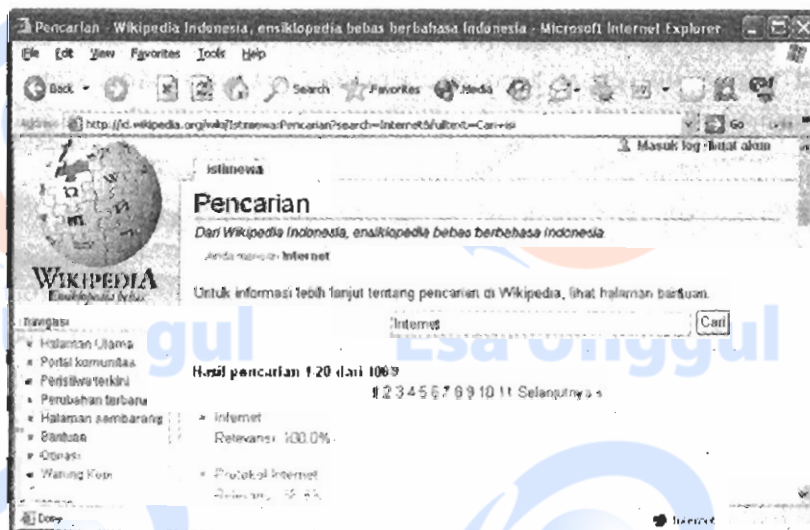
Aplikasi Perkantoran

1. Tentukan kata kunci apa yang hendak dicari. Misalnya kita akan mencari informasi tentang Internet, maka kata kuncinya adalah "Internet".
2. Dari halaman utama situs wikipedia (<http://id.wikipedia.org>), masukkan kata yang hendak dicari, misalnya artikel tentang Internet, maka Anda dapat memasukkan kata "Internet" di dalam kolom pencarian.



Contoh mencari data "Internet"

3. Klik tombol Cari Judul untuk mencari data berdasarkan judul artikel atau klik tombol Cari Isi untuk mencari artikel berdasarkan isinya.
4. Selanjutnya, apabila berhasil, Anda akan mendapatkan hasil pencarian seperti gambar berikut.



Contoh mencari data "Internet"



Hasil mencari data "Internet" berdasarkan Isi

5. Untuk membuka data hasil pencarian, klik teks yang menjadi hyperlinknya. Teknik ini dapat Anda baca pada bagian sebelumnya.

Mengoptimalkan Internet Explorer

Pada subbab ini, kami akan membahas kiat-kiat yang dapat digunakan untuk mengoptimalkan penggunaan browser Internet Explorer (IE). Semoga adanya materi ini, dapat meningkatkan dan memudahkan dalam ber-internet.

Mengganti Default Alamat Website

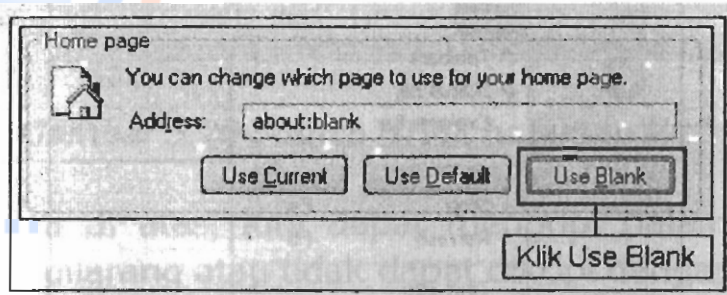
Saat pertama kali browser IE dijalankan, biasanya secara otomatis browser akan membuka alamat www.msn.com. Selain itu, biasa terjadi juga browser membuka alamat yang tidak kita inginkan, yaitu situs porno maupun alamat default (standar) tersebut yang sebenarnya dapat kita buat sendiri, atau dapat diganti dengan alamat lain.

1. Dari browser Internet Explorer (IE), klik menu **Tools** → **Internet Options**.



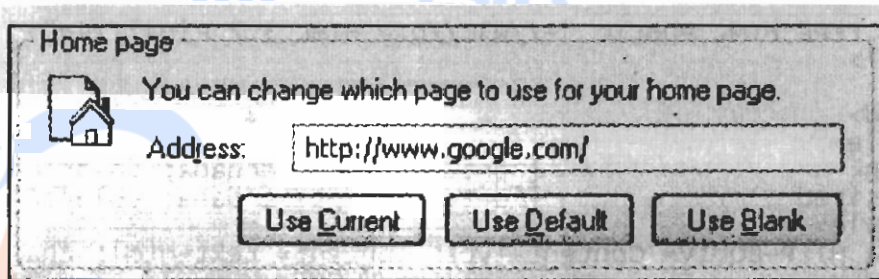
Masuk pada jendela Internet Option

2. Untuk mengosongkan alamat default pada Address bar, klik tombol Use Blank yang ada pada kelompok Home Page.



Bagian Home Page dari jendela Internet Option

3. Apabila Anda mengklik tombol **Use Current**, secara otomatis pada **Address bar** akan di-setting alamat <http://www.msn.com>.
4. Untuk dapat mengakses halaman lokal, Anda dapat memasukkan alamat <http://localhost/> pada Address bar.
5. Selain menggunakan alamat standar, Anda dapat memasukkan alamat situs yang sering Anda kunjungi, misalnya alami <http://www.google.com/>.



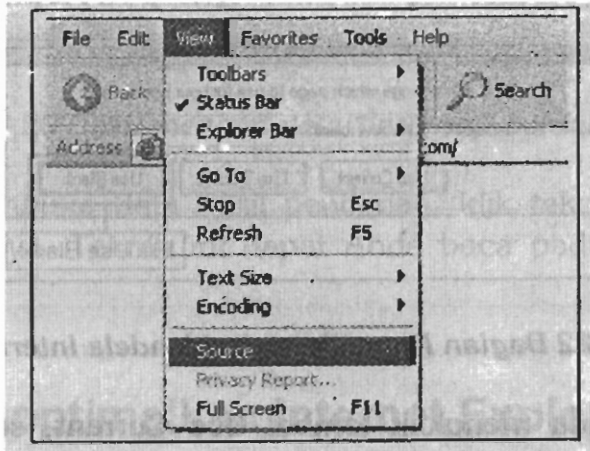
Memasukkan alamat Google.com .

6. Setelah selesai, klik tombol **Apply** dan **OK**.
7. Untuk melihat hasilnya, bukalah browser Internet Explorer baru, maka setting di atas sudah dapat dilihat hasilnya.

Mendapatkan Kode HTML dari Halaman Web

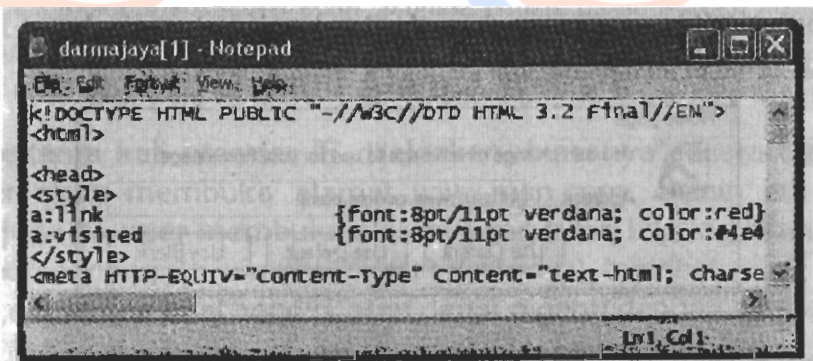
Saat Anda browsing dan ingin mengopi halaman web pada komputer lokal, sebagian halaman tidak dapat dikopi (error). Solusi yang paling tepat untuk mengopi halaman web yang dilarang adalah dengan mengambil source html-nya langsung. Berikut caranya:

1. Setelah masuk pada halaman web yang akan dikopi, dari menu **View** → pilih dan klik **Source**.

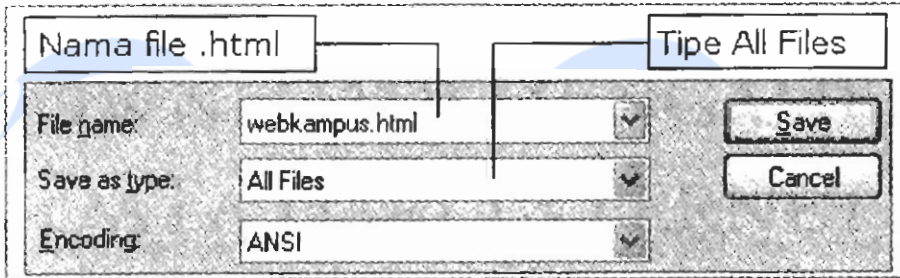


Memasukkan alamat [Google.com](http://www.google.com)

2. Dari menu **View Source**, Anda akan segera mendapatkan kode HTML dari halaman web ke dalam editor Note Pad.

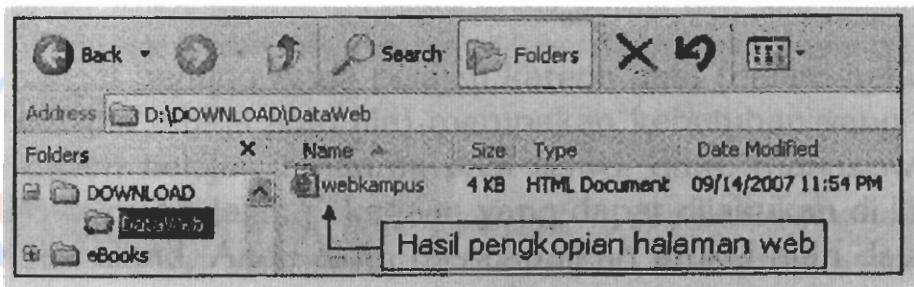


3. Dari kode HTML yang ditampilkan dalam format teks di atas, Anda dapat menyimpannya kembali ke dalam format file html, caranya dari menu **File → Save As**.
4. Setelah masuk pada jendela **Save As**, masukkan nama file dengan ekstensi **.html** atau **htm** pada kolom **File Name**. Kemudian, pilihlah **All Files** pada kolom **Save as type**. Berikut contohnya.



Source HTML halaman Web

5. Dengan cara di atas, kita dapat mengopi halaman web yang sebenarnya dilarang atau tidak dapat dikopi dengan cara biasa.



Hasil mengopi halaman web