

## Lampiran 01

**DAFTAR ANGGOTA DPRD KABUPATEN PURWAKARTA  
PERIODE 1999 s/d 2004**

No	Nama	Pimpinan & Komisi	Organisasi
	<b>Unsur Pimpinan</b>		
1	<b>I.L.M. BISRI HARJOKO, SH</b>	<b>Ketua DPRD</b>	<b>P. GOLKAR</b>
2	<b>H. SAIFUDIN ZUKHRI,SH</b>	<b>Wkl. Ketua DPRD</b>	<b>PKB</b>
3	<b>UDIN S. ARTAWIJAYA</b>	<b>Wkl. Ketua DPRD</b>	<b>PDI P</b>
4	<b>CUCU HAMZAH</b>	<b>Wkl. Ketua DPRD</b>	<b>PPP</b>
	<b>Unsur Komisi – komisi</b>		
1	<b>Komisi A (Bidang Pemerintahan):</b>		
	1. Agus Supriyatna, SH	<b>Ketua Komisi A</b>	<b>PBB</b>
	2. Utha Suherlan	<b>Wkl. Ketua Kom. A</b>	<b>PDI P</b>
	3. Pardjo Soeseno, SE	<b>Sekretaris Kom. A</b>	<b>P. GOLKAR</b>
	4. Tata AR	<b>Anggota</b>	<b>TNI/ POLRI</b>
	5. H. Engkos Kosasih	<b>Anggota</b>	<b>P.GOLKAR</b>
	6. H. Sa'dullah AS	<b>Anggota</b>	<b>PPP</b>
	7. Sesepe Hasyim	<b>Anggota</b>	<b>PAN</b>
	8. Burhan Dedi Djaenudin	<b>Anggota</b>	<b>P. GOLKAR</b>
	9. Drg. Dedi Achdiyat KN.	<b>Anggota</b>	<b>PKP</b>
2	<b>Komisi B (Bidang Ekonomi)</b>		
	1. H.R.S. Basadi Nata Negara, BSc	<b>Ketua Komisi B</b>	<b>P. GOLKAR</b>
	2. Lili Usmadianto	<b>Wkl. Ketua Kom. B</b>	<b>PDI P</b>
	3. H. Iman Karsono	<b>Sekretaris Kom. B</b>	<b>TNI/ POLRI</b>
	4. Dr. H. Sigit Soeroso	<b>Anggota</b>	<b>P. GOLKAR</b>
	5. Deni Aos Siswakin	<b>Anggota</b>	<b>PDI P</b>
	6. Yoyo Yahya	<b>Anggota</b>	<b>P. GOLKAR</b>
	7. K.H. Komaruddin Noor	<b>Anggota</b>	<b>PKB</b>
	8. Muhamad Undia	<b>Anggota</b>	<b>PPP</b>
3	<b>Komisi C (Bidang Keuangan)</b>		
	1. Maman SL	<b>Ketua Komisi C</b>	<b>P. GOLKAR</b>
	2. R. Dedi Herawan	<b>Wkl. Ketua Kom. C</b>	<b>PDI P</b>
	3. Herman Syarifudin	<b>Sekretaris Kom. C</b>	<b>PPP</b>
	4. E. Djuhara	<b>Anggota</b>	<b>P. GOLKAR</b>
	5. H. Agus Marjuki	<b>Anggota</b>	<b>PKB</b>
	6. Drs. Wasito	<b>Anggota</b>	<b>PDI P</b>
	7. H.E. Saeful Affandi	<b>Anggota</b>	<b>P. GOLKAR</b>
	8. Anwar Hasanudin	<b>Anggota</b>	<b>TNI/ POLRI</b>

4.	<b>Komisi D ( Bidang Pembangunan )</b> 1. Ujang Kardiman 2. Dra. H.Oman Wartadinata 3. Zaenal Arifin 4. H.Syarif Pranamulya, SH. 5. Budiharto 6. H.Soesilo, SH 7. Ir.Awod Abdul Gadir 8. Dadang Nurhidayat	<b>Ketua Komisi D</b> <b>Wkd.Ketua Kom.D</b> <b>Sekretaris Kom.D</b> Anggota Anggota Anggota Anggota Anggota	PDLP P.GOLKAR PPP P.GOLKAR TNI/POLRI P.GOLKAR PAN PDLP
5.	<b>Komisi E ( Bid. Kesejahteraan )</b> 1. Dedi Mulyadi, SH. 2. Dra.Thoba Mahsun 3. Aim Sutarja Pranamulya 4. S.Silaban 5. K.H.Maksum Efendi, BA 6. Hj.Siti Maslahat 7. H.Husen Abdullah Naji 8. Dedi Supardi.	<b>Ketua Komisi E</b> <b>Wkd.Ketua Kom.E</b> <b>Sekretaris Kom.E</b> Anggota Anggota Anggota Anggota Anggota	P.GOLKAR PK P.GOLKAR PDLP PBB PKB P.GOLKAR TNI/POLRI

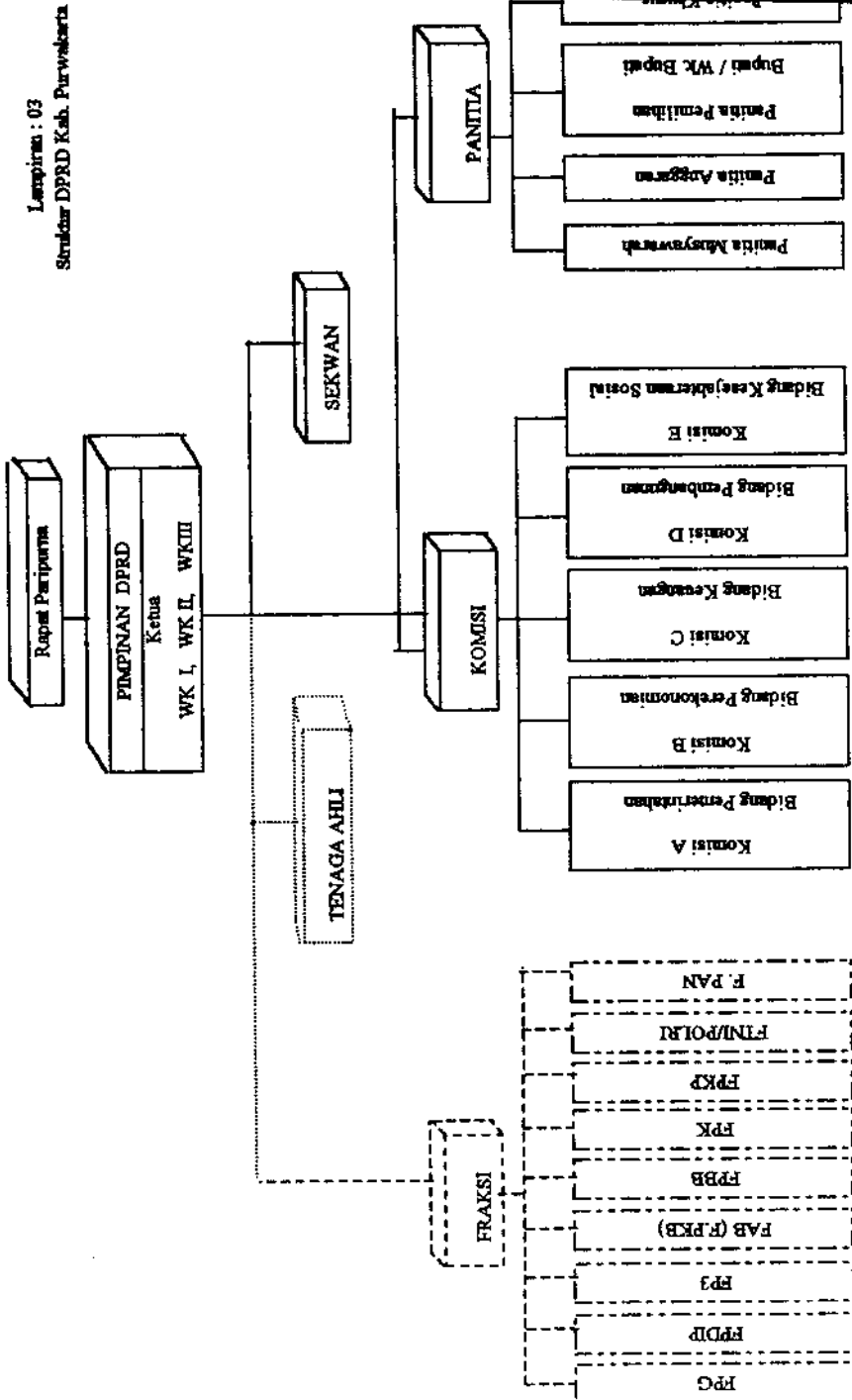
Sumber : DPRD Kabupaten Purwakarta.

**HASIL PERHITUNGAN SUARA PEMILU 1999  
KABUPATEN PURWAKARTA UNTUK DPR, DPRD I,  
DPRD II.**

Nomor Partai	Sebutan Partai	Nama Partai	DPR	DPRD I	DPRD II
1	2	3	4	5	6
1.	PIB	Partai Indonesia Baru	427	427	425
2.	KRISNA	Partai Kriana	230	217	247
3.	PNI	Partai Nasional Indonesia	616	563	561
4.	PADI	Partai Aliansi Demokrat Indonesia	107	101	91
5.	KAMI	Partai Kebangkitan Muslim Indonesia	713	706	742
6.	POI	Partai Umat Islam	671	676	672
7.	PKU	Partai Kebangkitan Umat	821	803	787
8.	PMB	Partai Masyumi Baru	288	299	333
9.	PPP	Partai Persatuan Pembangunan	47.984	48.301	48.072
10.	PSII	Partai Syarikat Islam Indonesia	331	292	322
11.	PDLP	Partai Demokrasi Indonesia Perjuangan	80.074	80.404	79.993
12.	PAY	Partai Abul Yamata	469	408	395
13.	PKM	Partai Kebangsaan Merdeka	302	303	305
14.	PDKB	Partai Demokrasi Kasih Bangsa	359	347	359
15.	PAN	Partai Amanat Nasional	17.225	16.381	16.267
16.	PRD	Partai Rakyat Demokrat	121	160	118
17.	PSII 1905	Partai Syarikat Islam Indonesia 1905	563	602	636
18.	PKD	Partai Katolik Demokrat	83	76	86
19.	PILAR	Partai Pilihan Rakyat	54	55	52
20.	PARI	Partai Rakyat Indonesia	85	81	114
21.	PPILM	Partai Politik Islam Indonesia Masyumi	1.298	1.382	1.391
22.	PBB	Partai Bulan Bintang	17.574	17.747	17.493
23.	PSP	Partai Solidaritas Pekerja	122	125	139
24.	PK	Partai Keadilan	4.232	4.372	4.327
25.	PNU	Partai Nahdlatul Ummat	1.126	1.145	1.135

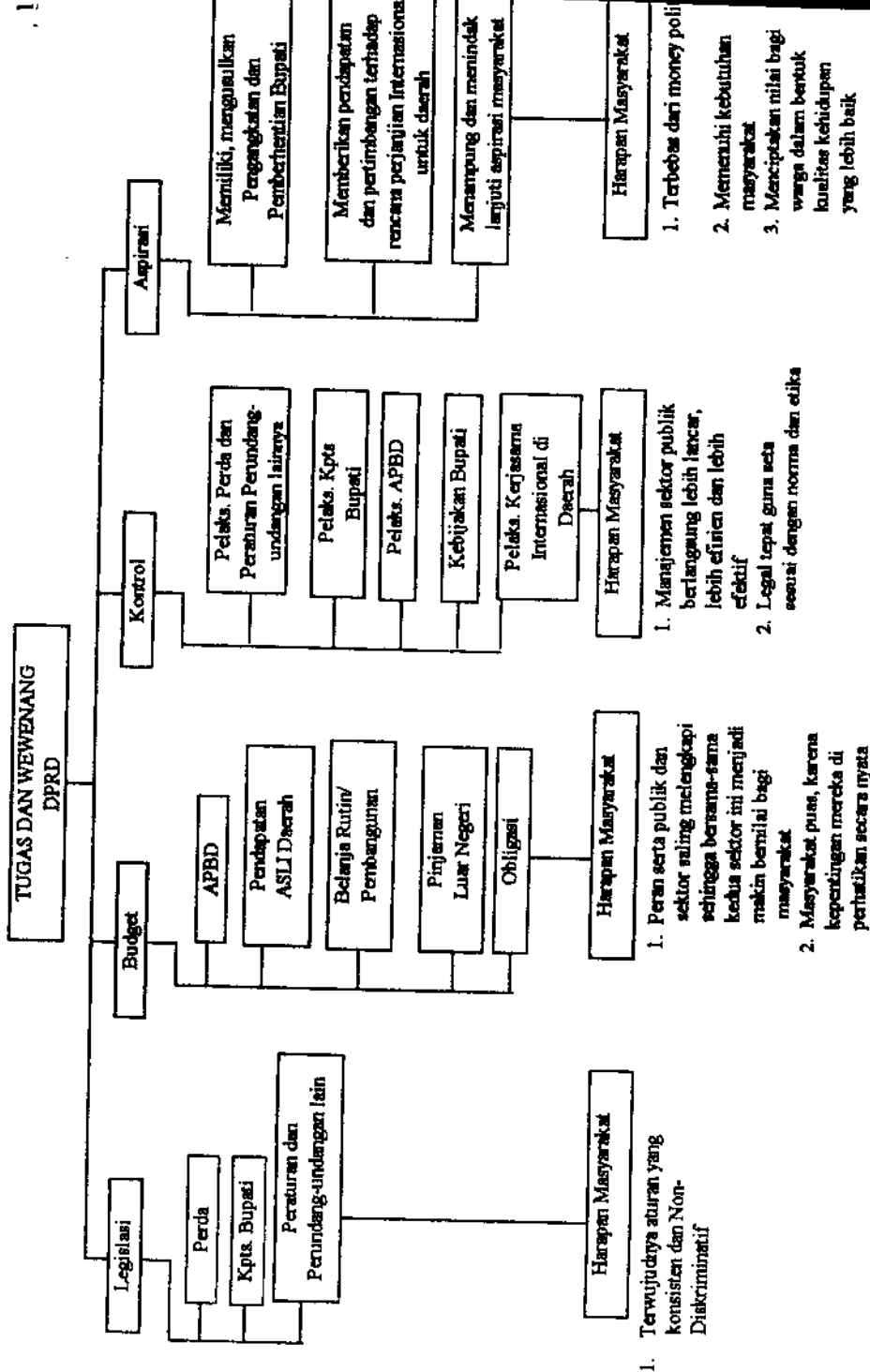
1	2	3	4	5	6
26.	PNLFM	Partai Nasional Indonesia Front Marhaenis.	703	644	614
27.	IPKI	Partai Ikatan Pendukung Kemerdekaan Indonesia.	1.151	1.182	1.181
28.	PR	Partai Republik	876	867	904
29.	PID	Partai Islam Demokrat	270	279	338
30.	PNLMM	Partai nasional Indonesia Massa Marhaena.	662	707	627
31.	MURBA	Partai Musyawarah Rakyat Banyak.	164	176	167
32.	PDI	Partai Demokrasi Indonesia	829	820	855
33.	GOLKAR	Partai Golongan Karya	143.494	145.026	144.265
34.	PP	Partai Persatuan.	1.861	1.933	1.919
35.	PKB	Partai Kebangkitan Bangsa	33.191	33.923	33.733
36.	PUDI	Partai Uni Demokrasi	335	242	208
37.	PBN	Partai Buruh Nasional	214	226	196
38.	MKGR	Partai Musyawarah Kekelurgaan Gotong Royong.	801	864	853
39.	PDR	Partai Daulat Rakyat	518	461	482
40.	PCD	Partai Cinta Damai	237	256	231
41.	PKB	Partai Keadilan dan Persatuan.	4.889	4.788	4.882
42.	SPSI	Partai Solidaritas Pekerja Seluruh Indonesia	127	127	135
43.	PNBI	Partai Nasional Bangsa Indonesia	506	520	522
44.	PBI	Partai Bhinka Tunggal Ika Indonesia	248	262	247
45.	SUNI	Partai Solidaritas Uni Nasional Indonesia	426	452	426
46.	PND	Partai Nasional Demokrat	308	305	325
47.	PUMI	Partai Ummat Muslimin Indonesia	79	80	80
48.	PPI	Partai Pekerja Indonesia	105	124	107
Total			367.869	370.235	368.342

Sumber Data : Kantor Sospol Kabupaten Purwakarta ( 1999 ).



(Sumber data : Hasil Pengolahan Pemalis Data dari Dokumen Tawis DPRD Purwakarta, 1999)

Lampiran : 04  
Konsep Harapan Masyarakat



Cara menghitung " Bobot " Faktor Kekuatan dan Faktor Kelemahan  
Matrik SAP/IFAS Anggota DPRD Kabupaten Purwakarta

No	Faktor-faktor Strategis Internal	1	2	3	4	5	6	7	8	9	10	11	12	Σ	Bobot
1.	KEKUATAN TAP MPR NO.IV TH.99 & UU No.22 th.99	4	3	4	3	2	4	2	1	2	3	2	1	31	0,087
2.	Komitmen Efektif dan Logis/tefif	3	3	4	3	2	4	2	1	2	3	2	1	30	0,085
3.	Legalisasi	4	3	4	3	2	4	2	1	2	3	2	1	31	0,087
4.	Jumlah SDM dengan kualifikasi khusus telah memenuhi	3	3	4	3	2	4	2	1	2	3	2	1	30	0,085
5.	Kesejahteraan	2	3	4	3	2	4	2	1	2	3	2	1	29	0,082
6.	Hak Penyelidikan	4	3	4	3	2	4	2	1	2	3	2	1	31	0,087
7.	KELEMAHAN SDM 71,20% Non Siswa	2	3	4	3	2	4	2	1	2	3	2	1	29	0,082
8.	Peraturan dan perundang- undangan yang belum konduktif	1	3	4	3	2	4	2	1	2	3	2	1	28	0,087
9.	Belum ada Job Description	2	3	4	3	2	4	2	1	2	3	2	1	29	0,082
10.	Belum ada tenaga ahli	3	3	4	3	2	4	2	1	2	3	2	1	30	0,085
11.	Prasaratana dan sarana	2	3	4	3	2	4	2	1	2	3	2	1	29	0,082
12.	Image anggota dewan dimata masyarakat	1	3	4	3	2	4	2	1	2	3	2	1	29	0,078
	Σ	31	36	48	36	24	48	24	12	24	36	24	12	335	1,000

Cara menghitung "Bobot" Faktor Peluang dan Faktor Ancaman  
Matrik ETOP (EFAS) Anggota DPRD Kabupaten Purwakarta

No	Faktor-faktor Strategis Internal	1	2	3	4	5	6	7	8	9	10	11	12	$\Sigma$	Bobot
	<b>PELUANG</b>														
1.	Otonomi Daerah	4	2	3	4	4	4	2	4	3	4	1	2	37	0,085
2.	Demokratisasi	2	2	3	4	4	4	2	4	3	4	1	2	35	0,081
3.	Aspirasi Masyarakat	3	2	3	4	4	4	2	4	3	4	1	2	36	0,084
4.	Political Will Masyarakat	4	2	3	4	4	4	2	4	3	4	1	2	37	0,085
5.	Fungsi Kontrol	4	2	3	4	4	4	2	4	3	4	1	2	37	0,085
6.	Transformasi	4	2	3	4	4	4	2	4	3	4	1	2	37	0,085
	<b>ANCAMAN</b>														
7.	Mosi tidak percaya	2	2	3	4	4	4	2	4	3	4	1	2	35	0,081
8.	Konflik Interest	4	2	3	4	4	4	2	4	3	4	1	2	37	0,085
9.	Neo KKN	3	2	3	4	4	4	2	4	3	4	1	2	36	0,084
10.	Suhu Politik	4	2	3	4	4	4	2	4	3	4	1	2	37	0,084
11.	Pelanggaran Hak dan Kewajiban	1	2	3	4	4	4	2	4	3	4	1	2	34	0,079
12.	Pengangguran	2	2	3	4	4	4	2	4	3	4	1	2	35	0,081
	$\Sigma$	37	24	36	48	48	48	24	48	36	48	12	24	433	1,000



MOTTO :  
DIGNITY of WORK

BEKERJA BAIK  
MERUPAKAN BUDI LUHUR

PARDJO SOESENSO