

DAFTAR RALAT

Hal	Baris Ke	Tertulis	Harus di baca
3	4	fungasi	fungsi
40	20	dampaknya	dampak
47	12	petisi	kompetisi
59	6	atau	atas
	8	variansinya.....	variansinya dapat dilakukan uji hipotesa
60	4	hipotesia	hipotesa
	5	variancinya	variansinya
62	3	Fhitung < Ftabel	Fhitung > Ftabel
70	15	X - 35	X - 3s
73	3	Persiapan	Kesiapan
93	1	Peubah Motivasi Berprestasi	Peubah Kesiapan Menerima Perubahan

Dengan ralat ini maka kesalahan telah diperbaiki

LAMPIRAN 7

Tabel 11 : Data dasar penelitian variabel motivasi berprestasi

RES	VARIABEL X1																																	TOTAL
	1	2	3	4	5	6	7	9	10	11	12	13	14	15	16	18	19	20	21	22	23	24	25	27	28	29	30	32	33	34	SKOR			
1	5	4	4	4	5	4	5	4	4	4	5	5	4	4	5	4	5	4	4	5	4	4	4	5	4	4	5	5	4	5	132			
2	4	4	4	4	4	4	4	4	3	4	4	4	4	4	4	4	4	4	4	4	4	3	3	4	4	3	3	4	4	4	115			
3	4	4	4	5	4	4	4	4	5	4	4	4	4	4	4	4	4	5	4	4	4	4	4	4	4	3	3	4	4	4	121			
4	4	4	4	4	4	4	4	4	4	4	4	4	4	4	4	4	3	4	4	4	4	4	4	4	4	4	4	4	4	4	119			
5	4	4	4	3	4	4	3	4	3	4	4	3	4	4	4	4	3	4	4	4	3	3	4	4	3	3	3	3	4	4	110			
6	4	4	4	3	4	4	3	3	3	4	4	3	4	4	4	3	4	3	4	4	4	3	3	4	4	3	3	3	3	4	4	108		
7	5	4	5	5	5	5	5	4	5	5	5	5	5	5	4	5	5	5	5	5	4	5	5	5	4	5	4	5	4	4	142			
8	4	4	4	4	4	4	3	3	3	4	4	3	4	3	4	3	4	3	4	4	4	3	3	4	4	4	3	4	4	4	110			
9	4	4	4	4	4	4	4	4	4	4	4	4	4	4	4	4	4	4	4	4	4	4	4	4	4	4	4	4	4	5	4	121		
10	4	4	4	4	4	4	4	4	4	4	4	4	4	3	4	4	4	3	4	4	4	3	4	4	4	3	4	3	3	4	114			
11	4	4	4	3	4	4	3	3	3	4	4	3	4	3	4	3	4	3	4	4	4	3	3	4	4	4	3	4	4	4	109			
12	4	4	4	5	5	4	5	4	5	4	4	5	4	4	4	5	4	5	4	4	4	5	5	4	4	4	5	4	4	4	130			
13	4	4	4	4	4	4	4	4	4	4	4	4	4	4	4	5	4	4	4	4	4	4	4	4	4	4	4	4	4	4	121			
14	4	4	4	3	4	4	3	3	3	4	4	3	4	4	3	3	4	4	4	3	3	3	3	4	4	3	3	3	3	3	104			
15	5	4	5	5	5	4	5	4	5	4	4	4	4	5	5	5	4	4	4	5	4	5	4	4	5	4	5	4	4	4	133			
16	5	4	5	5	5	4	5	5	4	5	5	4	5	4	4	5	5	5	5	4	4	4	4	4	5	4	5	4	4	4	135			
17	5	4	5	5	5	5	5	4	5	5	4	5	4	4	4	5	4	5	5	4	4	5	5	4	5	4	3	5	5	4	136			
18	4	4	4	3	4	3	4	3	3	3	4	3	4	4	4	3	4	3	4	4	4	3	3	4	4	3	3	3	3	4	106			
19	4	4	5	4	4	4	4	4	4	3	3	4	4	4	4	3	4	4	4	4	4	4	3	4	4	3	3	4	3	4	114			
20	4	4	4	4	5	4	5	4	4	4	5	4	5	4	4	5	4	4	5	4	4	5	5	4	5	4	4	4	5	4	130			
21	4	4	4	2	4	4	5	4	5	4	4	4	4	4	4	5	4	4	4	4	4	4	3	4	4	3	3	3	3	3	115			
22	5	4	5	3	4	4	4	3	3	4	4	3	5	4	4	5	4	3	4	4	4	3	3	4	4	4	3	4	4	4	116			
23	5	5	5	5	5	5	5	4	4	4	5	5	5	5	5	4	5	5	5	5	4	5	5	4	4	4	4	5	4	5	140			
24	4	3	4	3	4	4	4	3	2	4	4	3	4	4	4	3	4	3	4	4	3	3	3	4	4	3	3	4	4	4	107			
25	4	4	4	3	5	4	4	3	3	4	4	3	4	3	4	5	4	3	4	4	3	3	3	4	5	4	3	3	4	4	112			
26	5	4	5	3	4	5	5	4	4	4	4	5	5	4	4	3	5	4	4	4	5	4	4	4	5	5	3	5	4	4	128			
27	4	4	4	4	4	4	4	4	4	4	4	4	4	4	4	4	4	4	4	4	4	4	4	4	4	4	4	4	4	4	120			
28	4	4	4	3	4	4	4	3	3	5	5	3	5	5	5	4	4	3	4	4	4	3	3	4	4	3	3	3	3	4	114			

Lanjutan tabel 11

VARIABEL X1																																		TOTAL
RES	1	2	3	4	5	6	7	9	10	11	12	13	14	15	16	18	19	20	21	22	23	24	25	27	28	29	30	32	33	34	SKOR			
29	5	4	5	3	4	4	4	3	3	4	4	3	4	4	4	3	4	4	5	4	4	3	4	4	4	4	3	4	4	4	4	116		
30	4	4	5	3	4	4	4	3	2	4	4	3	4	4	4	3	4	2	4	4	4	3	3	4	4	4	3	4	4	4	4	110		
31	5	5	5	5	5	5	1	5	5	5	4	5	5	5	5	5	5	5	5	5	5	5	4	5	5	5	4	4	3	4	139			
32	4	4	4	4	4	4	5	4	4	4	4	5	4	4	4	4	4	5	5	4	4	4	3	4	5	4	4	4	4	4	124			
33	5	4	4	4	4	4	5	4	4	4	4	5	4	4	4	4	4	4	5	4	4	4	3	4	5	4	4	4	4	4	124			
34	3	3	4	4	4	5	5	4	5	5	4	4	5	3	4	2	4	4	4	4	5	3	4	4	5	4	3	5	4	5	122			
35	4	4	4	5	4	4	3	4	2	4	4	3	4	3	4	3	4	3	4	4	4	3	3	4	4	4	3	4	4	4	111			
36	5	4	4	4	4	4	4	3	4	3	4	4	4	4	4	4	3	4	3	4	4	4	3	4	4	4	4	3	3	4	114			
37	5	4	4	5	4	4	5	4	5	4	4	4	4	3	4	3	4	3	4	4	4	3	5	4	4	4	5	3	3	4	120			
38	4	4	4	3	4	4	3	4	3	4	4	3	4	4	4	3	4	3	4	4	4	3	3	4	4	4	3	4	4	4	111			
39	5	5	5	5	4	5	5	5	5	5	5	5	1	4	5	5	5	5	4	4	4	4	5	4	5	5	4	5	4	4	136			
40	5	3	4	4	3	4	4	4	4	4	4	4	4	3	4	4	4	4	4	4	4	4	4	4	5	4	4	4	4	4	119			
41	5	4	4	5	4	4	3	4	3	4	4	5	5	4	4	3	4	5	4	4	4	3	4	4	4	4	4	2	4	4	119			
42	4	4	4	4	4	4	4	4	4	4	4	4	4	4	4	3	4	4	4	4	4	4	4	4	5	4	4	3	5	4	120			
43	5	4	4	5	4	5	4	4	4	4	4	4	5	4	4	4	4	4	4	5	4	4	4	5	5	5	4	4	3	4	127			
44	4	4	4	4	4	4	4	4	4	4	4	4	4	5	5	4	4	4	4	4	4	4	4	4	4	4	4	4	4	4	122			
45	5	5	5	4	5	5	5	5	4	4	4	5	4	4	5	4	4	4	5	4	4	3	5	5	5	5	4	3	4	4	132			
46	4	4	4	3	4	4	4	4	2	4	4	4	4	4	4	4	4	4	4	4	4	3	4	4	4	4	4	3	4	4	115			
47	4	4	4	4	5	4	4	4	4	4	4	4	5	4	4	3	4	4	5	4	4	4	5	4	5	4	4	3	4	4	123			
48	5	4	4	4	4	4	3	4	4	4	3	4	5	4	4	4	4	3	4	4	3	4	4	3	4	4	3	4	4	4	116			
49	5	5	5	5	5	5	5	5	5	3	5	5	5	5	5	4	5	5	5	5	5	5	5	5	5	5	5	5	5	5	147			
50	4	4	4	5	4	4	5	4	5	4	4	2	4	4	4	2	4	2	4	4	4	5	5	4	4	4	5	4	1	4	117			
51	5	4	4	4	4	5	5	5	4	5	4	5	4	4	4	4	4	5	5	4	4	4	5	4	5	4	5	4	4	5	132			
52	5	4	4	3	4	4	4	4	3	5	4	4	4	4	5	3	4	3	5	4	4	4	3	4	5	4	4	4	4	4	120			
53	4	4	4	3	4	4	3	4	3	4	4	3	4	4	4	3	4	3	4	4	4	3	3	4	4	4	3	4	3	4	110			
54	5	4	4	5	4	4	5	4	5	4	4	5	4	4	4	5	4	5	5	4	4	5	5	4	4	4	5	4	4	4	131			
55	5	5	5	3	4	5	5	5	3	5	5	5	4	5	5	3	5	3	4	5	4	3	3	5	5	4	5	4	4	5	131			
56	4	4	4	3	4	4	2	4	3	4	4	4	4	4	4	3	4	3	4	4	4	3	3	4	5	4	3	4	4	4	112			

Lanjutan tabel 11

VARIABEL X1																																		TOTAL
RES	1	2	3	4	5	6	7	9	10	11	12	13	14	15	16	18	19	20	21	22	23	24	25	27	28	29	30	32	33	34	SKOR			
57	4	4	4	5	4	4	2	4	3	4	4	4	4	4	4	3	4	3	4	4	4	3	4	4	5	4	3	4	4	4	4	115		
58	5	4	4	3	4	4	3	4	4	4	4	3	4	3	4	3	4	3	4	4	3	3	3	4	4	4	3	3	4	4	110			
59	5	4	4	3	2	4	5	4	3	4	5	5	4	4	5	4	5	3	5	5	4	3	5	5	5	5	4	4	4	5	127			
60	4	4	3	3	4	3	3	4	2	5	3	3	4	3	3	2	3	3	4	3	4	3	3	4	4	4	3	3	3	3	100			
61	4	4	4	3	4	5	4	5	4	4	5	5	4	4	5	3	4	4	4	4	4	5	4	4	5	4	3	4	4	4	124			
62	5	5	4	4	5	5	4	5	4	5	5	5	5	5	5	4	5	4	4	4	4	4	4	4	4	4	4	4	4	4	132			
63	4	4	4	4	4	4	3	4	3	4	4	3	4	4	4	3	4	3	4	4	4	3	3	4	4	4	4	4	4	4	113			
64	4	4	5	5	4	4	5	4	3	4	4	5	4	4	4	4	4	3	4	4	4	4	5	4	5	4	3	2	3	4	120			
65	4	4	5	5	4	5	5	4	3	4	4	4	4	4	5	2	4	4	4	5	4	4	5	4	5	4	5	4	3	4	125			
66	4	4	5	4	4	4	5	4	3	4	4	5	4	4	4	4	4	4	4	4	4	4	5	4	4	4	4	4	4	4	123			
67	5	5	5	5	4	5	5	4	3	4	4	5	4	3	4	3	4	5	5	4	4	3	5	4	5	5	4	3	4	4	127			
68	5	5	5	4	4	5	4	4	3	4	4	4	4	4	5	3	4	4	5	4	4	4	5	4	5	4	4	4	4	4	126			
69	4	5	5	3	5	5	3	5	2	4	5	3	4	4	4	4	4	3	4	5	4	3	3	4	5	5	3	4	4	4	120			
70	4	4	4	3	4	4	3	4	3	4	4	3	4	4	4	3	4	3	4	4	4	3	3	4	4	4	3	4	4	4	111			
71	5	4	5	4	5	5	4	5	4	5	5	5	5	4	5	3	5	4	5	5	4	3	5	5	4	5	5	4	4	5	136			
72	4	4	4	4	3	4	4	4	4	4	4	4	4	4	5	4	4	4	4	4	4	4	3	4	5	4	3	4	4	4	119			
73	4	4	4	5	4	4	4	4	4	4	5	5	5	4	5	4	4	5	5	4	4	5	4	4	5	5	5	4	4	4	131			
74	4	4	4	5	4	4	5	4	4	4	1	5	1	4	4	4	4	5	4	4	4	5	5	4	4	4	2	4	1	4	115			
75	5	5	5	5	5	5	5	5	4	5	5	4	5	5	5	4	5	4	4	4	4	5	5	5	5	5	4	4	4	4	139			
76	5	5	5	5	4	5	5	4	4	4	4	5	4	4	5	4	4	4	5	5	4	3	4	5	4	4	5	4	3	4	130			
77	5	4	5	3	4	4	3	4	3	4	4	4	4	4	4	3	4	3	4	4	4	3	4	4	5	4	3	3	4	4	115			
78	4	4	4	5	4	4	4	5	5	4	5	4	4	5	5	5	4	5	4	4	5	4	5	4	5	4	4	4	4	5	132			
79	4	4	4	3	4	4	3	4	3	4	4	3	4	3	4	3	4	3	4	4	4	3	3	4	4	4	3	3	4	4	109			
80	4	4	4	4	2	4	4	4	4	2	4	4	2	4	3	4	4	2	4	4	4	3	3	4	5	4	3	3	4	3	107			
81	5	4	4	3	4	5	5	4	4	5	4	4	4	4	4	3	4	3	5	4	2	5	3	4	4	2	4	4	4	4	118			
82	5	4	4	3	4	5	5	4	2	5	4	2	4	4	4	3	4	3	5	4	4	4	5	3	4	4	4	4	4	4	118			
83	4	4	4	4	4	4	4	4	4	4	4	4	4	3	4	3	4	4	5	4	4	4	4	4	4	4	4	2	4	4	117			
84	4	4	4	3	4	4	4	4	3	4	4	3	4	3	4	3	4	3	4	4	4	3	3	4	4	4	3	3	4	4	110			

Lanjutan tabel 11

VARIABEL X1																														TOTAL		
RES	1	2	3	4	5	6	7	9	10	11	12	13	14	15	16	18	19	20	21	22	23	24	25	27	28	29	30	32	33	34	SKOR	
85	5	5	5	5	5	5	5	5	5	5	5	5	5	5	5	5	4	5	5	5	5	5	3	5	5	4	5	5	5	5	5	146
86	4	4	4	3	4	4	3	4	2	4	4	3	4	4	4	3	4	4	4	4	4	3	4	4	4	4	3	4	4	4	4	112
87	5	4	5	4	4	5	5	5	4	4	5	5	5	5	5	3	5	4	5	5	4	5	5	5	5	5	3	3	4	5	136	

LAMPIRAN 8

Tabel 12 : Dasar penelitian variabel kesiapan menerima perubahan

RES	VARIABEL X2																																TOTAL
	1	2	3	4	5	6	7	8	9	10	11	12	13	14	15	16	17	18	19	20	21	22	23	24	25	26	27	28	29	30	31	32	SKOR
1	4	5	5	4	4	4	4	4	4	5	4	5	5	4	5	5	4	4	4	4	4	4	4	4	4	4	4	4	5	5	4	4	137
2	3	4	3	4	4	4	4	3	4	4	4	4	4	4	4	4	4	4	4	4	4	4	4	4	4	4	4	4	4	4	3	4	124
3	3	4	3	3	4	4	4	4	4	4	4	3	4	4	4	4	4	4	4	4	4	4	4	4	4	4	4	4	4	3	4	123	
4	4	4	4	3	3	3	3	3	4	4	4	4	4	4	3	4	4	4	4	4	4	4	4	3	4	3	4	3	4	4	4	119	
5	4	4	4	3	4	3	4	3	3	4	3	4	4	4	3	4	4	4	3	4	4	4	4	3	4	4	3	4	4	4	3	4	118
6	4	4	4	3	4	3	3	3	3	4	4	4	4	4	3	4	4	3	3	4	4	4	4	3	3	3	4	3	4	4	3	4	115
7	5	5	5	5	5	5	5	5	5	5	5	5	5	5	5	5	5	5	5	5	5	5	5	4	4	4	4	4	5	5	4	5	154
8	3	4	3	3	3	3	3	3	3	4	4	4	4	3	4	4	4	4	3	4	4	4	4	3	3	4	3	3	4	4	3	4	113
9	4	4	4	4	4	4	4	4	4	4	4	4	4	4	4	4	4	4	4	4	4	4	4	4	4	4	4	4	4	4	4	4	128
10	4	4	4	3	3	3	4	3	3	4	3	4	4	3	3	4	4	3	3	3	3	3	4	3	4	4	4	3	4	4	3	3	111
11	4	4	4	3	3	3	4	3	3	4	3	3	3	3	3	4	4	3	3	4	4	4	4	3	4	4	3	4	4	4	3	4	113
12	4	4	4	3	3	3	4	3	3	4	3	3	4	3	3	4	4	3	3	3	3	3	4	3	4	4	4	3	4	4	3	3	110
13	4	4	4	4	4	4	4	4	3	4	4	4	4	4	4	4	4	4	3	4	4	4	4	4	4	4	4	4	4	4	4	4	126
14	3	3	3	3	4	3	3	3	3	3	3	4	3	3	3	4	4	3	3	3	3	3	4	3	3	3	3	3	4	4	3	4	104
15	4	4	4	3	3	3	4	3	4	4	3	3	4	3	3	4	4	4	3	4	4	4	4	4	4	4	4	4	4	4	4	4	119
16	4	4	4	3	3	3	4	4	3	4	4	3	4	4	4	4	4	4	4	4	4	4	4	3	4	4	4	3	4	4	4	3	120
17	4	4	4	3	3	3	3	3	3	4	3	4	3	3	4	4	4	4	4	4	4	4	4	3	4	4	4	4	4	4	3	4	117
18	4	4	4	3	3	3	3	3	3	4	3	3	4	3	4	4	4	4	4	4	4	4	4	3	4	4	4	4	4	4	3	4	117
19	4	4	4	3	3	4	3	4	4	4	4	4	4	4	3	4	4	4	4	4	4	4	4	4	4	4	4	3	4	5	4	4	124
20	3	2	3	4	4	4	4	4	4	4	4	4	4	4	4	5	4	4	4	4	4	4	5	4	4	4	4	4	5	5	4	4	133
21	4	4	4	5	4	5	4	4	4	4	4	4	4	4	4	4	5	4	4	4	4	4	5	4	4	4	4	4	4	4	4	5	133
22	4	4	4	3	3	3	3	4	3	4	4	4	4	4	4	4	4	3	3	3	4	4	4	5	5	5	5	5	5	4	5	5	128
23	3	3	4	3	3	3	3	4	4	3	4	4	3	3	4	4	4	4	4	3	3	4	4	3	3	3	3	3	4	4	4	4	112
24	3	4	4	3	4	3	4	3	3	4	3	3	4	3	3	4	4	3	3	3	4	4	4	4	3	3	3	4	4	4	4	4	113
25	4	4	4	3	3	3	4	3	3	4	3	4	3	3	4	4	4	4	4	4	4	4	4	4	3	4	3	4	3	4	3	3	115
26	4	4	5	5	4	5	4	4	4	4	4	4	4	4	4	4	4	4	4	4	4	4	5	4	4	4	4	4	4	5	4	4	133
27	4	4	4	4	4	4	4	4	4	4	4	4	4	4	3	4	4	4	4	4	4	4	4	3	4	4	4	4	4	4	4	4	126
28	4	4	4	5	4	5	4	4	4	4	4	4	4	4	4	4	5	4	4	4	4	4	5	4	4	4	4	4	5	5	4	4	134

Lanjutan tabel 12

RES	VARIABEL X2																																TOTAL SKOR	
	1	2	3	4	5	6	7	8	9	10	11	12	13	14	15	16	17	18	19	20	21	22	23	24	25	26	27	28	29	30	31	32		
57	4	4	4	3	4	3	4	3	3	4	4	4	4	4	4	4	3	4	3	3	4	4	3	3	4	4	3	4	4	4	2	4	116	
58	3	4	4	3	4	3	4	3	3	4	4	4	3	4	4	4	3	4	3	3	4	4	3	3	3	4	4	4	4	4	4	4	116	
59	5	5	4	3	4	3	4	3	3	4	5	5	5	4	5	4	3	4	1	4	4	4	3	5	4	5	4	4	5	4	3	4	127	
60	4	4	3	3	4	3	4	2	3	4	3	3	3	3	4	4	3	5	3	4	3	4	3	3	4	4	3	4	4	4	3	3	111	
61	5	5	4	4	5	4	5	3	5	4	4	5	5	4	4	5	4	4	4	4	4	5	3	3	4	5	5	4	5	5	4	4	133	
62	4	4	4	5	4	3	4	5	4	4	4	4	4	4	4	4	3	4	4	4	4	3	3	4	4	4	4	4	4	4	3	4	125	
63	4	3	4	3	4	3	4	3	4	5	4	4	4	4	4	4	2	4	3	4	4	4	2	2	4	4	4	4	4	4	3	4	117	
64	4	4	4	2	4	4	4	3	4	4	4	4	4	4	4	5	4	5	4	5	4	4	4	4	4	5	4	5	4	3	4	4	129	
65	4	4	3	4	4	4	4	4	4	4	5	5	4	3	4	4	3	5	5	4	4	5	4	4	4	5	4	4	3	4	4	3	129	
66	3	4	3	4	4	4	4	3	4	4	4	5	4	4	4	4	4	4	4	4	4	4	3	4	3	4	4	4	4	4	3	4	123	
67	4	4	4	3	4	4	4	4	3	4	5	4	4	4	4	4	4	4	4	4	3	4	2	2	4	5	5	4	5	4	3	4	124	
68	4	4	4	3	4	3	4	3	5	4	4	4	4	4	4	5	5	4	4	4	4	5	4	4	3	5	5	4	4	4	3	4	129	
69	4	5	4	2	4	3	4	2	3	5	3	4	4	4	4	5	3	5	3	4	4	4	2	3	3	5	4	4	4	4	5	2	3	118
70	4	4	4	4	4	3	4	4	3	4	4	4	4	4	4	4	3	4	3	3	4	4	4	3	4	4	4	4	4	4	3	4	121	
71	4	5	4	4	4	3	4	4	5	5	4	5	4	5	5	4	5	5	5	4	4	4	4	4	4	4	4	4	4	5	5	5	4	139
72	4	4	4	3	4	3	4	4	3	4	4	4	4	4	4	4	4	4	4	3	3	4	3	3	3	4	4	3	4	5	3	3	118	
73	2	4	2	3	4	4	4	3	3	4	4	4	4	4	4	4	5	4	5	4	5	5	4	3	4	4	5	4	4	4	4	4	125	
74	1	4	4	5	4	5	4	5	5	1	4	4	4	4	4	4	5	4	5	4	4	4	2	2	4	4	4	4	4	4	5	1	122	
75	4	4	4	4	5	4	5	4	4	4	4	4	4	4	4	5	4	5	5	5	3	5	4	4	4	5	5	4	4	4	5	4	137	
76	3	5	4	3	5	5	5	3	4	4	5	5	5	4	4	4	4	5	5	3	4	4	4	3	4	5	4	4	4	5	3	5	134	
77	4	4	4	2	4	3	4	3	3	4	4	4	4	4	4	4	3	4	3	4	4	4	3	3	4	4	4	4	4	4	3	4	118	
78	5	4	5	5	4	5	5	4	4	4	5	5	5	4	4	5	4	4	5	4	5	5	5	4	4	4	5	5	4	4	4	5	144	
79	4	4	4	3	4	2	4	3	3	4	4	4	4	4	4	4	4	3	4	3	4	4	4	2	3	4	4	4	4	4	3	4	117	
80	3	4	4	3	4	2	4	2	3	4	4	4	4	4	4	4	3	4	3	4	4	4	2	2	4	4	4	4	4	4	2	3	112	
81	4	4	4	2	4	4	5	2	3	4	3	4	4	4	4	4	2	4	4	5	4	4	4	3	5	4	4	4	4	4	2	5	121	
82	4	4	4	2	4	4	5	2	3	4	4	4	4	4	4	4	4	5	4	5	4	4	4	3	5	4	4	4	4	5	2	5	126	
83	4	4	4	4	4	3	4	3	4	4	4	4	4	4	4	4	2	4	4	4	4	4	3	4	2	5	5	4	5	4	4	4	124	
84	4	4	4	3	4	3	4	3	3	4	4	4	4	4	4	4	2	4	3	4	4	4	2	3	4	3	4	4	4	4	3	4	116	

Lanjutan tabel 12

VARIABEL X2																																TOTAL SKOR	
RES	1	2	3	4	5	6	7	8	9	10	11	12	13	14	15	16	17	18	19	20	21	22	23	24	25	26	27	28	29	30	31	32	
85	5	5	5	4	4	4	4	3	5	5	5	5	5	5	5	5	3	4	4	3	3	5	3	3	3	4	4	4	5	5	3	4	134
86	4	4	3	3	4	3	4	2	3	4	4	4	4	4	4	4	3	4	4	4	4	4	3	4	3	4	3	4	4	4	4	4	118
87	4	5	5	3	5	4	5	3	4	4	4	4	4	4	5	5	5	4	5	4	4	4	3	3	4	5	5	4	5	5	3	4	135

LAMPIRAN 6

Tabel 10 : Data dasar penelitian variabel kinerja pegawai

RES	VARIABEL Y																																			TOTAL SKOR
	1	3	5	6	7	8	9	10	11	12	13	14	15	16	17	18	19	20	21	23	24	25	26	27	28	29	30	31	32	33	34	35				
1	4	4	4	5	4	4	4	5	4	5	5	4	5	4	4	4	4	4	4	5	4	4	4	5	5	5	5	4	4	3	4	4	4	4	141	
2	4	4	5	5	5	4	5	5	4	5	5	5	5	4	5	5	4	4	4	4	4	3	5	5	5	4	5	3	4	4	4	4	4	145		
3	4	4	4	5	4	4	4	5	4	4	4	4	4	3	4	4	3	4	3	4	4	4	4	4	5	5	4	5	4	4	4	4	4	134		
4	3	3	4	4	4	4	5	5	5	5	5	4	4	3	4	4	4	3	3	4	3	3	5	4	4	4	4	3	3	4	3	3	126			
5	5	3	5	3	3	4	4	3	3	4	4	4	4	3	4	3	4	4	3	4	4	3	4	4	3	4	4	3	3	3	3	3	3	118		
6	3	3	3	3	4	4	4	3	4	4	4	4	4	3	4	3	3	4	4	4	4	3	4	4	3	4	4	3	3	3	3	3	4	117		
7	5	4	5	5	5	5	5	5	5	5	5	5	5	4	5	5	5	4	5	5	5	5	5	5	5	5	4	5	4	5	4	4	157			
8	3	3	4	3	3	4	4	3	3	4	4	4	4	4	4	4	4	4	3	4	4	3	4	4	3	4	4	3	3	4	3	4	119			
9	4	4	4	4	4	4	4	4	4	4	4	4	4	4	4	4	4	4	4	4	4	4	4	4	4	4	4	4	4	4	4	4	4	132		
10	3	3	4	3	3	3	4	3	3	4	4	4	4	3	4	3	4	3	3	4	3	3	4	4	4	4	4	3	3	3	3	3	3	115		
11	3	3	4	3	4	4	4	3	3	4	4	4	4	3	4	3	3	4	3	4	4	4	4	4	3	4	4	3	3	3	3	3	3	116		
12	3	4	4	3	4	4	4	3	3	4	4	4	4	3	4	3	4	3	3	4	4	3	4	4	3	4	4	3	3	3	3	3	3	116		
13	4	4	4	4	4	4	5	4	4	4	4	4	4	4	4	4	4	4	4	4	4	4	4	4	4	4	4	4	4	4	4	4	4	133		
14	3	3	3	4	3	4	4	3	3	4	4	4	4	3	4	3	3	3	4	4	3	3	3	4	3	4	4	4	3	3	4	3	114			
15	3	4	4	3	4	4	4	4	4	4	4	5	4	5	4	4	4	4	3	4	4	4	4	4	4	4	4	4	4	4	3	3	3	128		
16	4	4	4	4	4	4	4	4	4	4	4	4	4	4	4	4	4	4	4	4	3	4	4	4	4	4	4	4	3	3	4	3	3	126		
17	3	4	4	4	4	4	4	5	4	4	4	4	4	3	5	3	4	3	3	4	4	5	4	5	5	5	5	3	3	3	3	3	3	128		
18	4	4	4	4	4	4	4	4	4	4	4	4	4	3	4	3	4	3	3	4	4	5	4	4	5	4	4	3	3	3	3	3	124			
19	4	4	4	4	4	4	4	4	3	4	4	4	4	4	4	4	4	4	4	4	4	4	4	4	4	4	4	4	4	4	4	4	4	131		
20	3	3	4	5	3	5	5	5	4	5	5	4	5	4	5	5	4	4	5	5	4	5	4	4	5	4	5	3	3	5	3	3	139			
21	4	4	4	4	3	4	4	4	3	4	4	4	4	3	5	3	4	3	5	5	4	3	4	4	3	4	4	3	3	3	3	4	123			
22	3	3	4	3	5	4	5	5	3	4	5	4	5	3	4	3	4	3	3	4	4	3	4	4	3	4	4	3	3	3	3	4	122			
23	3	3	4	4	4	5	5	3	3	4	4	4	4	4	4	4	4	4	4	4	4	3	4	5	4	5	5	4	4	3	4	4	131			
24	4	4	4	4	4	4	4	4	4	4	4	4	4	3	4	4	4	3	4	4	4	4	4	4	4	4	4	4	4	3	4	3	128			
25	4	4	4	3	4	4	4	4	4	4	4	4	4	4	4	4	3	4	3	4	4	3	4	4	3	4	4	3	3	3	3	3	121			
26	4	3	4	4	4	4	4	4	4	4	4	4	4	4	4	4	4	3	3	4	4	4	4	4	4	4	4	3	3	3	3	3	123			
27	4	4	4	4	4	4	4	4	4	4	4	4	4	4	4	4	4	4	4	5	4	4	4	4	4	4	4	4	4	4	4	4	133			
28	4	4	4	4	4	4	4	5	5	4	4	4	5	3	4	5	4	4	5	4	4	5	4	5	5	5	5	5	4	5	4	4	143			

Lanjutan tabel 10

RES	VARIABEL Y																																			SKOR
	1	3	5	6	7	8	9	10	11	12	13	14	15	16	17	18	19	20	21	23	24	25	26	27	28	29	30	31	32	33	34	35				
29	4	4	4	3	4	4	4	3	4	4	4	4	4	3	4	4	3	4	4	4	4	3	4	4	4	4	4	3	4	4	3	4	4	3	4	125
30	4	4	4	3	4	4	4	3	3	4	4	4	4	4	4	3	4	4	3	4	4	3	4	4	3	4	4	3	3	3	4	4	4	4	121	
31	5	5	5	5	5	5	4	5	5	5	4	4	4	4	4	4	3	5	5	3	4	5	5	4	4	3	5	4	4	5	5	5	5	5	146	
32	4	3	4	4	5	4	4	4	4	4	4	4	4	3	4	4	4	4	5	4	4	4	4	4	4	4	4	4	3	4	4	4	4	4	131	
33	4	3	4	4	5	4	4	4	4	4	4	4	4	3	4	4	4	4	5	4	4	4	4	4	4	4	4	4	3	4	4	4	4	4	131	
34	4	4	5	5	5	4	5	5	5	5	5	4	4	4	4	5	4	5	3	3	3	3	4	5	5	4	4	4	3	3	4	4	4	4	137	
35	3	3	4	5	3	3	4	3	3	4	4	4	4	4	4	3	4	4	4	4	4	3	4	4	3	4	4	3	4	3	4	4	4	4	122	
36	4	3	4	4	4	3	4	5	3	4	4	4	4	4	4	4	4	4	3	4	4	3	4	4	3	4	4	3	4	3	4	4	4	4	125	
37	4	4	4	4	4	4	4	4	3	4	4	4	4	4	5	4	3	4	4	5	4	4	5	4	5	4	4	4	4	5	4	5	4	5	136	
38	4	4	4	4	4	4	4	5	4	4	4	4	4	4	5	5	4	4	5	4	4	3	4	4	3	4	4	5	4	3	4	4	4	4	134	
39	4	4	4	5	5	4	4	5	4	5	5	5	4	3	4	5	3	4	4	3	4	5	5	4	4	4	5	5	5	5	5	4	4	4	143	
40	5	4	4	4	3	4	4	4	4	4	4	4	4	4	5	4	4	4	5	3	4	4	4	4	3	4	4	4	4	4	4	4	4	4	132	
41	4	3	4	4	4	4	4	4	4	4	4	4	4	4	4	5	5	3	3	4	4	5	4	4	5	4	4	5	3	3	4	4	4	4	131	
42	4	4	4	5	4	4	5	4	4	4	4	4	4	4	4	4	4	4	3	4	4	4	4	4	5	4	4	3	4	4	4	4	4	4	133	
43	5	5	5	5	5	4	5	5	5	4	4	4	5	4	5	5	5	4	5	4	4	4	4	4	4	4	2	4	4	3	4	3	4	3	4	140
44	4	4	4	4	4	4	4	4	4	4	4	4	4	4	4	4	4	4	4	5	4	4	4	5	4	4	4	4	5	4	4	4	4	4	136	
45	4	4	5	5	4	4	4	5	5	4	4	4	5	3	5	5	5	5	3	3	5	5	4	4	3	5	5	5	5	5	4	4	5	4	145	
46	4	4	4	5	4	4	4	4	4	4	4	4	4	4	4	3	3	4	3	4	3	3	4	4	4	4	4	4	3	3	4	4	4	4	125	
47	4	4	4	4	5	5	4	4	4	4	4	4	4	5	4	4	5	4	4	3	4	4	4	4	4	4	4	4	4	4	4	4	4	5	136	
48	4	4	3	3	3	4	3	2	4	4	4	4	4	4	4	3	4	4	4	3	5	3	4	4	4	3	4	4	4	4	4	4	4	3	122	
49	5	5	5	5	5	5	5	5	5	5	5	5	5	5	5	5	5	5	5	5	5	5	5	5	5	5	5	5	5	5	5	5	5	5	5	165
50	5	4	4	2	4	4	1	2	2	4	4	4	4	4	4	5	4	4	5	4	4	5	4	4	5	4	1	4	1	2	4	4	4	4	117	
51	4	4	4	4	4	4	3	4	3	4	4	4	4	4	5	4	4	4	4	4	5	4	4	4	4	4	5	5	4	4	4	4	4	4	134	
52	4	4	4	3	3	4	3	4	3	4	4	4	4	3	4	4	3	4	2	4	4	3	4	4	3	4	4	3	4	4	4	4	4	4	121	
53	3	2	4	3	4	3	4	4	3	4	4	4	4	4	4	5	4	4	3	4	4	3	4	4	3	4	4	3	4	3	4	4	4	4	122	
54	5	4	4	5	4	4	5	5	5	5	4	5	5	4	5	5	4	4	5	4	4	5	4	4	5	5	5	5	5	4	5	4	4	4	149	
55	4	4	3	5	4	4	5	5	5	5	4	4	4	3	5	5	2	4	3	5	4	3	5	5	5	5	5	5	5	5	5	4	5	4	144	
56	4	4	4	3	4	4	4	4	4	4	4	4	4	3	4	4	3	4	3	4	4	2	4	4	5	4	4	3	3	3	4	4	4	4	123	

Lanjutan tabel 10

VARIABEL Y																																			TOTAL
RES	1	3	5	6	7	8	9	10	11	12	13	14	15	16	17	18	19	20	21	23	24	25	26	27	28	29	30	31	32	33	34	35	SKOR		
57	4	4	4	3	4	4	4	4	4	4	4	4	4	3	4	4	3	4	3	3	4	3	4	4	5	4	4	4	3	4	4	4	125		
58	4	4	5	5	3	4	5	4	4	4	2	4	4	4	4	4	4	4	4	5	2	4	4	4	4	2	4	4	4	4	4	4	129		
59	5	4	4	4	4	4	4	5	3	5	5	4	4	4	4	5	4	4	4	1	3	3	4	4	3	4	4	3	4	3	2	4	125		
60	4	3	3	2	4	3	3	3	2	4	3	4	4	4	4	4	2	4	4	3	4	4	3	4	4	3	4	4	3	4	3	4	115		
61	4	4	4	3	5	5	5	4	3	4	4	4	4	4	4	5	4	4	4	3	5	4	4	4	4	4	4	4	3	3	4	4	131		
62	4	4	4	4	2	4	5	4	3	4	5	5	5	4	5	5	4	5	5	4	5	2	5	4	5	5	4	5	4	3	5	4	140		
63	4	4	4	3	4	4	4	4	3	4	4	4	4	4	4	5	4	4	3	4	4	4	4	4	3	4	4	3	4	4	4	4	128		
64	5	5	5	5	3	4	4	5	4	5	4	4	4	2	4	5	2	4	4	4	4	4	4	5	5	4	5	4	4	4	4	4	137		
65	4	4	4	4	1	4	4	5	4	4	2	5	5	2	5	3	5	4	4	5	2	5	4	5	5	5	4	5	4	5	4	5	135		
66	5	5	5	5	3	4	4	5	4	5	4	4	4	4	4	5	4	4	4	2	4	4	4	4	4	4	4	4	4	3	4	4	134		
67	5	5	5	3	4	4	5	4	4	5	5	5	5	5	5	4	4	4	4	5	5	5	5	5	5	5	5	4	4	4	4	4	149		
68	4	4	4	3	4	4	4	4	3	4	4	4	4	4	4	4	4	4	4	3	4	4	4	4	5	4	5	4	4	4	4	4	131		
69	5	4	5	3	5	4	4	5	4	4	4	5	4	4	5	3	4	4	3	4	4	3	4	5	3	4	4	3	4	3	4	4	132		
70	4	4	4	3	4	4	4	4	3	4	4	4	4	4	4	3	4	4	3	3	4	3	4	4	3	4	4	3	4	3	4	4	123		
71	5	4	5	5	3	4	4	5	3	4	4	4	5	3	4	5	4	5	5	4	4	3	4	4	5	5	4	4	4	5	4	5	140		
72	4	5	4	5	5	4	4	5	4	4	4	4	4	4	4	4	4	4	3	3	4	4	5	4	4	4	4	3	4	3	4	4	133		
73	4	4	4	4	4	4	4	4	4	4	4	4	4	4	4	5	4	4	3	4	5	5	4	4	5	4	4	4	4	4	4	4	135		
74	5	4	4	5	5	4	4	5	4	4	4	4	4	1	4	5	4	4	2	1	4	5	4	4	5	4	4	2	4	5	4	4	130		
75	4	4	5	4	5	4	5	5	5	4	5	4	4	3	5	5	4	5	3	5	5	5	4	4	4	5	5	4	5	5	4	5	148		
76	4	4	4	5	5	5	5	5	5	5	4	4	4	4	5	4	4	4	4	5	4	4	4	5	4	3	4	5	3	4	4	5	141		
77	4	4	4	3	4	4	4	4	4	4	4	4	4	4	4	4	4	4	3	4	4	3	4	4	4	4	4	3	4	3	4	4	127		
78	4	4	3	4	4	4	4	2	3	4	4	4	4	4	4	3	4	4	3	4	4	3	4	4	3	4	4	3	4	3	4	4	122		
79	4	4	4	4	4	4	3	3	4	4	4	4	4	3	4	3	3	4	3	4	4	3	4	4	3	4	4	3	4	3	4	4	122		
80	3	3	4	3	3	4	3	3	3	4	3	4	4	3	4	4	4	4	4	4	4	4	4	4	4	4	4	4	2	4	3	4	4	120	
81	4	4	3	2	5	4	5	4	4	5	4	4	4	3	4	4	1	3	1	2	4	1	5	4	5	4	1	4	1	4	4	4	112		
82	4	4	3	2	5	4	5	4	4	5	4	4	4	3	4	4	1	3	1	2	4	1	5	4	5	4	1	4	1	4	4	4	112		
83	4	3	4	4	4	4	4	4	4	4	4	4	4	3	4	4	4	4	3	4	4	3	4	4	3	4	4	3	4	3	4	4	125		
84	3	4	4	4	4	3	4	4	4	4	4	4	4	3	4	2	4	4	2	4	4	3	4	4	3	4	4	3	4	3	4	4	121		

Lanjutan tabel 10

VARIABEL Y																																			TOTAL
RES	1	3	5	6	7	8	9	10	11	12	13	14	15	16	17	18	19	20	21	23	24	25	26	27	28	29	30	31	32	33	34	35	SKOR		
85	5	5	4	5	5	5	4	5	4	4	4	5	5	2	5	5	2	4	4	5	4	4	5	5	4	5	5	4	5	4	4	5	5	146	
86	4	4	4	3	4	4	4	3	3	4	4	4	4	4	4	4	4	4	4	4	4	4	4	4	3	4	4	2	4	2	4	4	124		
87	5	4	5	4	4	5	5	5	4	5	5	5	5	4	5	5	4	5	4	4	5	4	5	5	3	5	5	4	4	4	5	5	150		

**KUESIONER PENELITIAN
KINERJA PEGAWAI PADA PUSDIKLAT PEGAWAI
DEPARTEMEN TENAGA KERJA DAN TRANSMIGRASI**



**PROGRAM STUDI MAGISTER MANAJEMEN
PROGRAM PASCASARJANA
UNIVERSITAS INDONUSA ESA UNGGUL
JAKARTA
2004**

Yth. Bapak/Ibu Para Responden

Dengan hormat,

Sebelumnya kami menghaturkan ucapan terima kasih dan penghargaan yang setulus-tulusnya atas perkenan Bapak/Ibu menjadi Responden dengan mengisi instrumen penelitian ini.

Kita mengetahui, bahwa saat sekarang ini kita berada pada era perubahan, yang sudah barang tentu akan berpengaruh kepada organisasi kita. Oleh karena itu kita diharapkan memiliki kinerja yang optimal untuk mewujudkan visi dan misi organisasi kita. Sementara para ahli berpendapat, bahwa kinerja sangat dipengaruhi adanya motivasi berprestasi dan kesiapan menerima perubahan. Berdasarkan hal tersebut, kami sangat tertarik untuk mengadakan penelitian tentang **“Hubungan Motivasi Berprestasi dan Kesiapan Menerima Perubahan dengan Kinerja Pegawai; Kasus Pusdiklat Pegawai Departemen Tenaga Kerja dan Transmigrasi”**.

Penelitian ini semata-mata untuk kepentingan pengetahuan dan bersifat akademis. Namun hasilnya dapat pula dipakai untuk dijadikan bahan masukan pada pimpinan dan pihak yang terkait untuk pengambilan kebijakan. Untuk itu, kami mengharapkan Bapak/Ibu berkenan mengisi kuesioner secara obyektif dan terbuka, agar dapat memberikan kesimpulan yang benar.

Demikian atas perkenan dan bantuannya sekali lagi kami menghaturkan terima kasih.

Hormat kami,

Supar Muchtar

DATA PRIBADI DAN PETUNJUK PENGISIAN**A. DATA PRIBADI**

1. Nomor Responden :
2. Jenjang kepangkatan* : (1) Gol. I
(2) Gol. II
(3) Gol. III
(4) Gol. IV
(5) Lainnya, sebutkan
3. Strata Pendidikan* : (1) SD
(2) SLTP
(3) SLTA
(4) Sarmud/ D3
(5) S2/ D4
(6) S2
(7) S3
(8) Lainnya, sebutkan
4. Bidang Pendidikan* : (1) Eksakta
(2) NonEksakta
5. Jenis Kelamin* : (1) Pria
(2) Wanita

- Berilah tanda (X) pada angka, didepan pilihan jawaban anda.

B. PETUNUJUK PENGISIAN

1. Setiap butir pertanyaan telah disiapkan 5 (lima) alternatif jawaban.
2. Mohon Bapak/Ibu berkenan memilih salah satu alternatif jawaban, dengan ,memberikan tanda silang (X) pada huruf A, B, C, D atau E yang tersedia, sesuai jawaban Bapak/Ibu.
3. Alternatif jawaban meliputi ;
 - (A) = Sangat Setuju,
 - (B) = Setuju,
 - (C) = Kurang Setuju,
 - (D) = Tidak Setuju,
 - (E) = Sangat Tidak Setuju

Means (Y – X₁)
Case Processing Summary

	Cases					
	Included		Excluded		Total	
	N	Percent	N	Percent	N	Percent
Y * X1	87	100,0%	0	,0%	87	100,0%

Report

Y			
X1	Mean	N	Std. Deviation
100,00	115,0000	1	,
104,00	114,0000	1	,
106,00	124,0000	1	,
107,00	124,0000	2	5,6569
108,00	117,0000	1	,
109,00	119,0000	2	4,2426
110,00	121,6667	6	3,8816
111,00	126,3333	3	6,6583
112,00	122,6667	3	1,5275
113,00	128,0000	1	,
114,00	128,5000	4	11,7047
115,00	129,1667	6	8,1097
116,00	123,0000	3	1,7321
117,00	121,0000	2	5,6569
118,00	112,0000	2	,0000
119,00	130,5000	4	3,1091
120,00	132,0000	6	5,7271
121,00	133,0000	3	1,0000
122,00	136,5000	2	,7071
123,00	135,0000	2	1,4142
124,00	131,0000	3	,0000
125,00	135,0000	1	,
126,00	131,0000	1	,
127,00	138,0000	3	12,1244
128,00	123,0000	1	,
130,00	132,0000	3	13,8924
131,00	142,6667	3	7,0946
132,00	136,4000	5	8,9610
133,00	128,0000	1	,
135,00	126,0000	1	,
136,00	140,2500	4	9,1788
139,00	147,0000	2	1,4142
140,00	131,0000	1	,
142,00	157,0000	1	,
146,00	146,0000	1	,
147,00	165,0000	1	,
Total	130,4713	87	10,5145

ANOVA Table

			Sum of Squares	df	Mean Square	F	Sig.
Y * X1	Between Groups	(Combined)	6957,061	35	198,773	3,975	,000
		Linearity	4625,088	1	4625,088	92,479	,000
		Deviation from Linearity	2331,974	34	68,587	1,371	,151
	Within Groups		2550,617	51	50,012		
	Total		9507,678	86			

Measures of Association

	R	R Squared	Eta	Eta Squared
Y * X1	,697	,486	,855	,732

Means (Y-X₂)

Case Processing Summary

	Cases					
	Included		Excluded		Total	
	N	Percent	N	Percent	N	Percent
Y * X2	87	100,0%	0	,0%	87	100,0%

Report

Y

X2	Mean	N	Std. Deviation
104	114,00	1	,
110	119,00	2	4,24
111	115,00	2	,00
112	124,00	3	6,08
113	121,00	4	5,10
115	119,00	2	2,83
116	125,00	3	4,00
117	127,60	5	5,37
118	127,50	6	5,75
119	128,33	3	2,52
120	130,50	4	6,86
121	117,50	2	7,78
122	131,50	2	2,12
123	133,33	3	1,15
124	137,50	4	11,36
125	132,25	4	10,37
126	131,60	5	11,84
127	125,00	1	,
128	127,00	5	5,66
129	132,20	5	6,14
130	127,33	3	5,86
133	133,00	5	11,14
134	143,33	3	2,52
135	150,00	1	,
137	145,00	3	3,61
139	140,00	1	,
143	145,00	1	,
144	122,00	1	,
148	165,00	1	,
149	143,00	1	,
154	157,00	1	,
Total	130,47	87	10,51

ANOVA Table

			Sum of Squares	df	Mean Square	F	Sig.
Y * X2	Between Groups	(Combined)	6642,561	30	221,419	4,328	,000
		Linearity	4219,929	1	4219,929	82,480	,000
		Deviation from Linearity	2422,632	29	83,539	1,633	,058
	Within Groups		2865,117	56	51,163		
	Total		9507,678	86			

Measures of Association

	R	R Squared	Eta	Eta Squared
Y * X2	,666	,444	,836	,699

PEUBAH KINERJA PEGAWAI (Y)

Beri tanda silang (X) untuk jawaban yang anda pilih :

(A) = Sangat Setuju

(B) = Setuju

(C) = Kurang Setuju

(D) = Tidak Setuju

(E) = Sangat Tidak Setuju

KODE	NO	PERTANYAAN	JAWABAN
A1	1	Saya memiliki kemampuan untuk melaksanakan tugas yang diberikan kepada saya.	A B C D E
	2	Setiap pekerjaan yang diberikan, hampir seluruhnya dapat diselesaikan.	A B C D E
	3	Dengan keterampilan yang dimiliki, saya dapat menganalisis tugas dengan baik.	A B C D E
	4	Saya merasa jarang dapat menyelesaikan tugas dan tanggung jawab.	A B C D E
	5	Pengalaman sangat mendukung pelaksanaan tugas saya.	A B C D E
	6	Saya menjadi malas dan apatis, apabila diberikan tugas yang baru dan menantang.	A B C D E
	7	Saya segera melaksanakan tugas yang menjadi tanggung jawab, dengan tanpa harus menunggu petunjuk atasan.	A B C D E
A2	8	Saya berusaha memunculkan gagasan dan ide-ide yang inovatif, agar organisasi saya dapat maju.	A B C D E
	9	Saya menyukai pekerjaan yang diberikan.	A B C D E
	10	Apabila ada permasalahan dalam tugas, saya akan diam saja dan acuh tak acuh.	A B C D E
	11	Saya merasa enggan mengikuti pendidikan dan pelatihan yang berkaitan dengan tugas saya.	A B C D E
	12	Dalam menyelesaikan tugas, saya dapat bekerja sama dengan siapa saja.	A B C D E

KODE	NO	PERTANYAAN	JAWABAN
A3	13	Saya berusaha mencurahkan perhatian dan semangat kerja yang tinggi dalam pelaksanaan tugas. diberikan.	A B C D E
	15	Saya bekerja sesuai dengan proses dan prosedur kerja yang telah ditetapkan.	A B C D E
	16	Kondisi lingkungan pekerjaan saya sangat mendukung tugas-tugas	A B C D E
	17	Apabila menemui permasalahan dalam menyelesaikan tugas, saya akan mengkonsultasikan kepada atasan langsung.	A B C D E
	18	Saya senang apabila pimpinan tidak memperhatikan.	A B C D E
	19	Manajemen di tempat kerja saya, mendukung pelaksanaan tugas.	A B C D E
	20	Saya akan selalu melaporkan hasil kerjaan kepada atasan langsung.	A B C D E
A4	21	Saya lebih senang bekerja ranpa terikat aturan dan ketentuan.	A B C D E
	22	Saya berupaya menyelesaikan tugas tanpa terjadi kesalahan.	A B C D E
	23	Saya merasa kecewa, apabila terjadi kesalahan pada pekerjaan saya.	A B C D E
	24	Saya berusaha berkonsultasi kepada atasan langsung, agar pekerjaan saya dapat diselesaikan.	A B C D E
	25	Saya merasa tersinggung, apabila ada orang lain memberi tahu atas kesalahan pekerjaan saya.	A B C D E
	26	Saya berysaha belajar, agar dapat mudah menyelesaikan pekerjaan.	A B C D E
	27	Sebelum menyelesaikan tugas-tugas, saya selalu berhati hati dan mempersiapkannya dengan matang.	A B C D E
	28	Salah dalam menjalankan tugas tidak menjadi masalah, yang penting bekerja dan mendapat gaji.	A B C D E

KODE	NO	PERTANYAAN	JAWABAN
A5	29	Saya berusaha menyelesaikan tugas, sesuai dengan target waktu yang disediakan.	A B C D E
	30	Menunda pekerjaan, berarti akan menambah beban dalam pelaksanaan tugas.	A B C D E
	31	Saya merasa biasa-biasa saja, apabila pekerjaan yang dilakukan terlambat diselesaikan.	A B C D E
	32	Apabila pekerjaan menumpuk, saya akan mengkonsultasikan dengan atasan langsung, agar dapat dibantu teman yang lain.	A B C D E
	33	Saya senang bekerja sendiri, walaupun pekerjaan yang menumpuk dapat berakibat terhadap keterlambatan penyelesaian.	A B C D E
	34	Saya dapat mengelola dan mengatur pekerjaan, agar tidak ada pekerjaan yang terlambat diselesaikan	A B C D
	35	Saya berupaya menetapkan target waktu, agar pekerjaan tidak terlambat diselesaikan.	A B C D E

PEUBAH MOTIVASI BERPRESTASI (X1)

Beri tanda silang (X) untuk jawaban yang anda pilih :

(A) = Sangat Setuju

(B) = Setuju

(C) = Kurang Setuju

(D) = Tidak Setuju

(E) = Sangat Tidak Setuju

KODE	NO	PERTANYAAN	JAWABAN
B1	1	Selayaknya semua pegawai bekerja dengan baik.	A B C D E
	2	Setiap penugasan harus diselesaikan dengan cepat dan benar.	A B C D E
	3	Saya berusaha mencari pemecahan yang terbaik pada setiap persoalan.	A B C D E
	4	Apabila tidak ditegur, saya akan memberikan tugas yang diberikan.	A B C D E
	5	Saya menyelesaikan tugas berdasarkan prosedur dan aturan berlaku.	A B C D E
	6	Saya ingin memperbaiki kinerja untuk masa mendatang.	A B C D E
	7	Saya menghindari tugas-tugas, yang justru akan menghantar kemajuan saya.	A B C D E
B2	8	Saya senang melakukan pekerjaan yang menuntut tanggung jawab.	A B C D E
	9	Saya berusaha memikul tanggung jawab atas pekerjaan yang diberikan.	A B C D E
	10	Saya merasa berat bila diberikan kepercayaan penuh untuk menyelesaikan tugas.	A B C D E
	11	Saya lebih senang melakukan pekerjaan dengan kepercayaan penuh.	A B C D E
	12	Saya merasa bersemangat dalam bekerja dengan kepercayaan yang diberikan.	A B C D E
	13	Saya berusaha menghindar dari tanggung jawab.	A B C D E

KODE	NO	PERTANYAAN	JAWABAN
B3	14	Saya akan bertanggung jawab penuh, atas semua tindakan yang dilakukan.	A B C D E
	15	Saya menginginkan prestasi kerja saya diakui untuk kemajuan organisasi.	A B C D E
	16	Penilaian prestasi kerja akan menjadi pendorong perbaikan kinerja.	A B C D E
	17	Wajar apabila organisasi memberikan penghargaan kepada siapapun yang bekerja dengan baik.	A B C D E
	18	Saya menghindari tugas-tugas yang beresiko, walaupun dapat dikendalikan.	A B C D E
	19	Saya berusaha melaksanakan tugas dengan baik, untuk mendukung prestasi kerja.	A B C D E
	20	Akibat dilakukan penilaian kinerja, semangat kerja saya menjadi turun.	A B C D E
B4	21	Saya sangat mendukung bahwa penilaian DP3 harus dilakukan dengan obyektif.	A B C D E
	22	Saya berusaha menyusun rencana-rencana kegiatan, sebelum melaksanakannya.	A B C D E
	23	Saya berusaha menggunakan dan mempertimbangkan hasil kerja masa lalu sebagai bahan pelaksanaan tugas mendatang.	A B C D E
	24	Saya akan membiarkan teman-teman yang menghindari tugas-tugas yang sifatnya menuntut kebersamaan.	A B C D E
	25	Saya senang menonjolkan kepentingan pribadi pada saat melaksanakan tugas.	A B C D E
	26	Setiap penyelesaian tugas, saya akan berusaha berpedoman pada tujuan dan sasaran yang harus dicapai.	A B C D E
	27	Saya berusaha mengkoordinasikan kegiatan yang dilakukan dengan unit lain terkait.	A B C D E

KODE	NO	PERTANYAAN	JAWABAN
B5	28	Tugas yang berat akan menjadi ringan, apabila dikerjakan bersama-sama.	A B C D E
	29	Saya selalu belajar, agar pekerjaan yang saya lakukan bermanfaat bagi organisasi.	A B C D E
	30	Saya merasa biasa-biasa saja, apabila tugas yang diberikan tidak dapat saya selesaikan dengan baik.	A B C D E
	31	Saya berusaha menjadi contoh dan dihargai prestasi kerjanya.	A B C D E
	32	Keberhasilan tugas merupakan jerih payah yang saya lakukan.	A B C D E
	33	Saya berusaha melakukan tugas yang lebih baik dari teman-teman.	A B C D E
	34	Saya berusaha bekerja keras untuk mendukung prestasi kerja.	A B C D E

PEUBAH KESIAPAN MENERIMA PERUBAHAN (X2)

Beri tanda silang (X) untuk jawaban yang anda pilih :

(A) = Sangat Setuju

(C) = Kurang Setuju

(E) = Sangat Tidak Setuju

(B) = Setuju

(D) = Tidak Setuju

KODE	NO	PERTANYAAN	JAWABAN
C1	1	Saya merasa memiliki pengalaman yang cukup untuk menerima perubahan yang terjadi disekitar saya.	A B C D E
	2	Pada organisasi saya yang sekarang, diperlukan ketekunan dan kemampuan kerja yang profesional.	A B C D E
	3	Saya lebih merasa siap dengan terjadinya perubahan, karena saya sudah memiliki pengalaman kerja di bidang tugasnya.	A B C D E
	4	Perubahan memberikan dampak yang tidak menyenangkan bagi pekerjaan saya.	A B C D E
	5	Saya mampu bekerja sama dengan siapa saja dalam menyelesaikan tugas-tugas.	A B C D E
	6	Pekerjaan baru yang dibebankan kepada saya sangat membosankan.	A B C D E
	7	Saya siap melaksanakan tugas apa saja yang diberikan, asal sesuai dengan keterampilan.	A B C D E
C2	8	Saya berusaha menyesuaikan diri terhadap budaya organisasi di tempat kerja.	A B C D E
	9	Saya merasa ragu-ragu melihat adanya manfaat setelah melakukan perubahan.	A B C D E
	10	Bagi saya perubahan yang terjadi mematikan harapan untuk berkembang.	A B C D E
	11	Perubahan akan memberikan peluang bagi yang memiliki motivasi untuk berkembang.	A B C D E
	12	Terjadinya perubahan apapun, saya akan tetap senang menjadi pegawai negeri sipil.	A B C D E
	13	Saya berusaha bekerja dengan baik, dimanapun ditempatkan.	A B C D E

KODE	NO	PERTANYAAN	JAWABAN
C3	14	Dengan adanya perubahan, saya merasa terdorong untuk menunjukkan kemampuan.	A B C D E
	15	Saya merasa mampu menyesuaikan diri dengan perkembangan yang terjadi.	A B C D E
	16	Saya siap belajar untuk mengimbangi kekurangan saya setelah terjadinya perubahan dan perkembangan.	A B C D E
	17	Pengalaman orang lain yang baik, wajib kita jadikan pedoman bersama.	A B C D E
	18	Saya merasa berat apabila kepentingan pribadi saya selalu dikalahkan daripada kepentingan kemajuan organisasi.	A B C D E
	19	Setiap langkah kegiatan saya, saya usahakan untuk tidak menimbulkan pertentangan atau konflik.	A B C D E
	20	Saya merasa enggan untuk mendukung organisasi yang ingin maju.	A B C D E
C4	21	Saya akan menghentikan kehendak, apabila hal tersebut bertentangan dengan kepentingan organisasi.	A B C D E
	22	Saya memiliki keyakinan, bahwa dengan pegawai yang ada, mampu menopang organisasi untuk maju dan berkembang.	A B C D E
	23	Menurunnya semangat dan nilai kejuangan, akan memperlambat kemajuan organisasi.	A B C D E
	24	Pelaksanaan otonomi daerah, menimbulkan dis-integrasi bangsa dan negara.	A B C D E
	25	Saya merasakan bahwa akibat globalisasi, negara kita menjadi tidak percaya diri.	A B C D E
	26	Terjadinya tingkat ketidakhadiran pegawai, akibat dari belum jelasnya status dan penugasan yang diberikan.	A B C D E

KODE	NO	PERTANYAAN	JAWABAN
------	----	------------	---------

C5	27	Mekanisme dan prosedur kerja yang baik akan menghantarkan keberhasilan organisasi.	A B C D E
	28	Manajemen yang kurang pas, akan menimbulkan hambatan dalam pencapaian tujuan organisasi.	A B C D E
	29	Saya berupaya memupuk semangat pengabdian saya, walaupun organisasi saya berubah.	A B C D E
	30	Saya memiliki perasaan senasib dan sepenanggungan yang perlu saya pertahankan.	A B C D E
	31	Di era perubahan ini, kita harus memiliki sifat kompesi yang sehat dalam bekerja.	A B C D E
	32	Untuk mendapatkan hasil yang optimal, harus memiliki komitmen budaya kerja yang mandiri dan profesional.	A B C D E
	33	Saya merasa kesulitan belajar untuk menerima hal-hal yang baik dari luar.	A B C D E
	34	Saya merasakan bahwa masalah organisasi, adalah juga menjadi beban yang harus disesuaikan.	A B C D E

VARIABEL KESIAPAN MENERIMA PERUBAHAN (X2)

Beri tanda silang (X) untuk jawaban yang anda pilih :

(A) = Sangat Setuju

(B) = Setuju

(C) = Kurang Setuju

(D) = Tidak Setuju

(E) = Sangat Tidak Setuju

KODE	NO	PERTANYAAN	JAWABAN
C1	1	Saya merasa memiliki pengalaman yang cukup untuk menerima perubahan yang terjadi disekitar saya.	A B C D E
	2	Pada organisasi saya yang sekarang, diperlukan ketekunan dan kemampuan kerja yang profesional.	A B C D E
	3	Saya lebih merasa siap dengan terjadinya perubahan, karena saya sudah memiliki pengalaman kerja di bidang tugasnya.	A B C D E
	4	Perubahan memberikan dampak yang tidak menyenangkan bagi pekerjaan saya.	A B C D E
	5	Saya mampu bekerja sama dengan siapa saja dalam menyelesaikan tugas-tugas.	A B C D E
	6	Pekerjaan baru yang dibebankan kepada saya sangat membosankan.	A B C D E
	7	Saya siap melaksanakan tugas apa saja yang diberikan, asal sesuai dengan keterampilan.	A B C D E
C2	8	Saya berusaha menyesuaikan diri terhadap budaya organisasi di tempat kerja.	A B C D E
	9	Saya merasa ragu-ragu melihat adanya manfaat setelah melakukan perubahan.	A B C D E
	10	Bagi saya perubahan yang terjadi mematikan harapan untuk berkembang.	A B C D E
	11	Perubahan akan memberikan peluang bagi yang memiliki motivasi untuk berkembang.	A B C D E
	12	Terjadinya perubahan apapun, saya akan tetap senang menjadi pegawai negeri sipil.	A B C D E

KODE	NO	PERTANYAAN	JAWABAN
C3	13	Saya berusaha bekerja dengan baik, dimanapun ditempatkan.	A B C D E
	14	Dengan adanya perubahan, saya merasa terdorong untuk menunjukkan kemampuan.	A B C D E
	15	Saya merasa mampu menyesuaikan diri dengan perkembangan yang terjadi.	A B C D E
	16	Saya siap belajar untuk mengimbangi kekurangan saya setelah terjadinya perubahan dan perkembangan.	A B C D E
	17	Pengalaman orang lain yang baik, wajib kita jadikan pedoman bersama.	A B C D E
	18	Saya merasa berat apabila kepentingan pribadi saya selalu dikalahkan daripada kepentingan kemajuan organisasi.	A B C D E
	19	Setiap langkah kegiatan saya, saya usahakan untuk tidak menimbulkan pertentangan atau konflik.	A B C D E
	20	Saya merasa enggan untuk mendukung organisasi yang ingin maju.	A B C D E
	21	Saya akan menghentikan kehendak, apabila hal tersebut bertentangan dengan kepentingan organisasi.	A B C D E
	C4	22	Saya memiliki keyakinan, bahwa dengan pegawai yang ada, mampu menopang organisasi untuk maju dan berkembang.
23		Menurunnya semangat dan nilai kejuangan, akan memperlambat kemajuan organisasi.	A B C D E
24		Pelaksanaan otonomi daerah, menimbulkan dis-integrasi bangsa dan negara.	A B C D E
25		Saya merasakan bahwa akibat globalisasi, negara kita menjadi tidak percaya diri.	A B C D E
26		Terjadinya tingkat ketidakhadiran pegawai, akibat dari belum jelasnya status dan penugasan yang diberikan.	A B C D E

KODE	NO	PERTANYAAN	JAWABAN
C5	27	Mekanisme dan prosedur kerja yang baik akan mengantarkan keberhasilan organisasi.	A B C D E
	28	Manajemen yang kurang pas, akan menimbulkan hambatan dalam pencapaian tujuan organisasi.	A B C D E
	29	Saya berupaya memupuk semangat pengabdian saya, walaupun organisasi saya berubah.	A B C D E
	30	Saya memiliki perasaan senasib dan sepenanggungan yang perlu saya pertahankan.	A B C D E
	31	Di era perubahan ini, kita harus memiliki sifat kompetisi yang sehat dalam bekerja.	A B C D E
	32	Untuk mendapatkan hasil yang optimal, harus memiliki komitmen budaya kerja yang mandiri dan profesional.	A B C D E
	33	Saya merasa kesulitan belajar untuk menerima hal-hal yang baik dari luar.	A B C D E
	34	Saya merasakan bahwa masalah organisasi, adalah juga menjadi beban yang harus disesuaikan.	A B C D E

REGRESI VARIABEL (Y- X₁)

Regression

Descriptive Statistics

	Mean	Std. Deviation	N
Y	130,4713	10,5145	87
X1	121,2069	10,2675	87

Correlations

		Y	X1
Pearson Correlation	Y	1,000	,697
	X1	,697	1,000
Sig. (1-tailed)	Y	,	,000
	X1	,000	,
N	Y	87	87
	X1	87	87

Peubah Entered/Removed^d

Model	Variables Entered	Variables Removed	Method
1	X1 ^a	,	Enter

a. All requested variables entered.

b. Depend Variabel : Y

Model Summary^p

Model	R	R Square	Adjusted R Square	Std. Error of the Estimate	Change Statistics				Durbin-Watson	
					R Square Change	F Change	df1	df2		Sig. F Change
1	,697 ^a	,486	,480	7,5791	,486	80,517	1	85	,000	1,653

a. Predictors: (Constant), X1

b. Depend Variabel : Y

ANOVA^b

Model		Sum of Squares	df	Mean Square	F	Sig.
1	Regression	4625,088	1	4625,088	80,517	,000 ^a
	Residual	4882,590	85	57,442		
	Total	9507,678	86			

a. Predictors: (Constant), X1

b. Depend Variabel : Y

Coefficients^a

Model		Unstandardized Coefficients		Standardized Coefficients	t	Sig.	95% Confidence Interval for B		Correlations			Collinearity Statistics		
		B	Std. Error	Beta			Lower Bound	Upper Bound	Zero-order	Partial	Part	Tolerance	VIF	
1	(Constant)	43,900	9,682		4,534	,000	24,650	63,151						
	X1	,714	,080	,697	8,973	,000	,556	,873	,697	,697	,697	1,000	1,000	

a. Dependent Variable: Y

Coefficient Correlations^a

Model		X1	
1	Correlations	X1	1,000
	Covariances	X1	6,336E-03

a. Dependent Variable: Y

Collinearity Diagnostics^a

Model	Dimension	Eigenvalue	Condition Index	Variance Proportions	
				(Constant)	X1
1	1	1,996	1,000	,00	,00
	2	3,528E-03	23,789	1,00	1,00

a. Dependent Variable: Y

Residuals Statistics^a

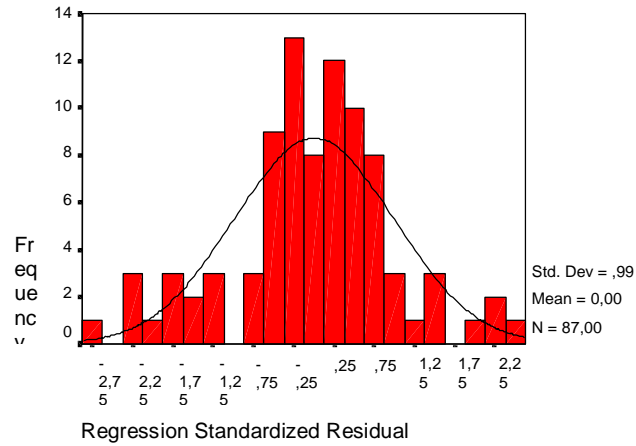
	Minimum	Maximum	Mean	Std. Deviation	N
Predicted Value	115,3244	148,8938	130,4713	7,3335	87
Residual	-20,7517	18,9620	-9,80E-15	7,5349	87
Std. Predicted Value	-2,065	2,512	,000	1,000	87
Std. Residual	-2,738	2,502	,000	,994	87

a. Dependent Variable: Y

Charts

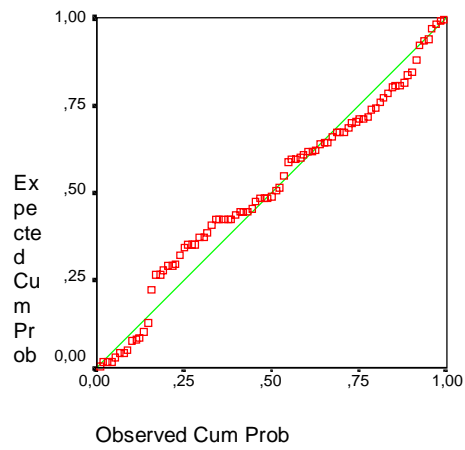
Histogram

Dependent Variabel : Y



Normal P-P Plot of Regression Standardized Residuals

Dependent Variabel : Y



Reliability Peubah (X₂)

***** Method 1 (space saver) will be used for this analysis *****

R E L I A B I L I T Y A N A L Y S I S - S C A L E (A L P H A)

Item-total Statistics

	Scale Mean if Item Deleted	Scale Variance if Item Deleted	Corrected Item- Total Correlation	Alpha if Item Deleted
VAR00141	120,6322	86,3748	,3220	,8859
VAR00142	120,3333	86,3411	,4533	,8837
VAR00143	120,5747	86,5031	,3725	,8848
VAR00144	120,9885	82,5696	,5088	,8820
VAR00145	120,5172	85,4154	,5539	,8821
VAR00146	120,8851	81,8704	,6112	,8795
VAR00148	120,4023	85,7316	,5116	,8827
VAR00149	121,1149	84,8936	,3922	,8846
VAR00150	120,8046	81,8800	,6200	,8794
VAR00151	120,3908	86,9153	,3356	,8855
VAR00152	120,4598	84,2978	,5992	,8809
VAR00153	120,3333	84,7597	,5754	,8814
VAR00154	120,4713	87,8567	,2256	,8875
VAR00155	120,5862	85,3849	,5791	,8819
VAR00156	120,4598	85,2513	,5248	,8823
VAR00157	120,2644	85,9874	,5512	,8825
VAR00158	120,6667	84,9922	,3463	,8860
VAR00159	120,4483	88,0874	,2359	,8870
VAR00160	120,5977	82,9409	,5143	,8818
VAR00161	120,6092	86,1711	,3245	,8859
VAR00162	120,5057	86,4622	,4730	,8835
VAR00163	120,3678	85,5608	,4206	,8839
VAR00164	120,8046	87,1590	,1697	,8912
VAR00165	120,9540	84,3467	,4305	,8838
VAR00166	120,6437	87,1390	,2046	,8892
VAR00167	120,2989	84,3980	,4728	,8828
VAR00168	120,3448	84,0425	,5643	,8812
VAR00170	120,5517	88,4828	,1600	,8888
VAR00171	120,2184	86,4750	,4536	,8837
VAR00172	120,1264	85,6234	,5579	,8822
VAR00173	120,7241	83,6672	,4117	,8846
VAR00174	120,4598	84,4838	,4418	,8835

Reliability Coefficients

N of Cases = 87,0

N of Items = 32

Alpha = ,8872

Reliability Peubah (Y)

—

***** Method 1 (space saver) will be used for this analysis *****

RELIABILITY ANALYSIS - SCALE (ALPHA)

Item-total Statistics

	Scale Mean if Item Deleted	Scale Variance if Item Deleted	Corrected Item- Total Correlation	Alpha if Item Deleted
VAR00176	122,7931	95,6544	,4649	,8913
VAR00178	122,9540	96,0676	,4621	,8915
VAR00180	122,7126	95,8583	,5441	,8904
VAR00181	122,9080	90,8984	,6093	,8880
VAR00182	122,8046	98,3218	,1884	,8970
VAR00183	122,7586	97,2318	,5031	,8915
VAR00184	122,6437	96,4181	,3820	,8928
VAR00185	122,7126	90,9979	,6428	,8873
VAR00186	123,0000	93,6744	,5428	,8897
VAR00187	122,5862	97,7570	,4553	,8922
VAR00188	122,7126	97,7188	,3580	,8931
VAR00189	122,6782	97,8487	,5610	,8917
VAR00190	122,6092	96,9385	,5823	,8908
VAR00191	123,2299	98,9233	,1704	,8968
VAR00192	122,5287	96,5079	,5616	,8907
VAR00193	122,7816	92,0797	,6025	,8883
VAR00194	123,0230	98,0227	,2123	,8965
VAR00195	122,8621	96,4924	,5121	,8910
VAR00196	123,2069	92,9334	,4301	,8929
VAR00198	122,8736	97,9257	,2168	,8964
VAR00199	122,8046	98,3451	,2908	,8941
VAR00200	123,0920	92,5728	,4863	,8911
VAR00201	122,6437	98,0925	,4316	,8925
VAR00202	122,6207	97,2614	,5130	,8915
VAR00203	122,7931	94,9567	,3898	,8931
VAR00204	122,6897	97,7281	,3286	,8936
VAR00205	122,7126	94,3234	,4840	,8909
VAR00206	123,1379	92,7715	,5458	,8896
VAR00207	123,1379	93,9808	,4735	,8912
VAR00208	123,1379	92,4226	,5824	,8888
VAR00209	122,9655	97,4988	,4166	,8924
VAR00210	122,8276	95,4234	,5317	,8904

Reliability Coefficients

N of Cases = 87,0

N of Items = 32

Alpha = ,8949

Lampiran 2

Tabel : 4 Jawaban atas variabel kinerja pegawai

RES	Butir Nomor																																			
	1	2	3	4	5	6	7	8	9	10	11	12	13	14	15	16	17	18	19	20	21	22	23	24	25	26	27	28	29	30	31	32	33	34	35	
1	C	B	C	B	B	D	C	C	D	D	D	B	D	C	C	C	B	C	C	B	B	C	C	C	C	D	C	C	D	B	C	C	D	B	B	
2	C	B	B	D	B	D	C	C	C	D	D	B	C	D	C	C	B	C	C	B	C	C	C	B	D	B	C	C	D	B	D	B	D	B	B	
3	A	A	A	E	A	E	A	A	B	E	E	A	B	B	B	B	A	D	A	A	E	B	B	A	E	A	B	E	C	A	E	A	E	A	A	
4	A	A	A	E	A	E	B	A	B	E	E	A	B	B	A	A	A	E	B	A	D	A	A	A	E	A	B	E	B	A	E	A	E	A	A	
5	A	A	A	E	A	E	B	B	A	E	E	A	B	A	B	A	A	E	A	A	D	A	A	A	E	A	A	E	A	A	E	A	E	A	E	A
6	B	C	A	E	A	E	A	A	A	E	E	A	B	B	C	B	A	D	A	A	E	C	A	A	E	A	A	D	A	A	E	B	E	A	A	

Tabel : 5 Jawaban atas variabel motivasi berprestasi

RES	Butir Nomor																																	
	1	2	3	4	5	6	7	8	9	10	11	12	13	14	15	16	17	18	19	20	21	22	23	24	25	26	27	28	29	30	31	32	33	34
1	C	B	B	D	B	D	D	A	C	D	C	C	D	B	C	B	B	D	B	D	D	B	B	D	C	B	B	B	C	C	C	B	B	B
2	A	A	A	E	A	A	E	A	A	E	A	A	A	A	B	A	B	E	A	E	A	A	A	E	D	A	B	A	A	D	B	A	A	A
3	B	C	B	D	B	D	D	D	B	D	C	C	D	C	C	B	B	D	B	D	C	C	B	D	C	B	B	B	C	C	A	B	B	C
4	B	B	B	D	B	A	D	A	A	E	A	B	A	B	B	A	A	E	A	E	A	B	B	D	D	B	A	B	A	D	B	B	B	B
5	A	A	A	E	A	A	E	A	A	E	A	A	A	A	A	A	B	E	A	E	A	A	A	E	E	A	B	A	B	E	B	A	A	A
6	A	A	A	E	A	A	E	A	A	E	A	A	A	A	A	A	A	E	A	E	A	E	A	A	E	E	A	A	A	E	B	A	A	A

Tabel : 6 Jawaban atas variabel kesiapan menerima perubahan

RES	Butir Nomor																																		
	1	2	3	4	5	6	7	8	9	10	11	12	13	14	15	16	17	18	19	20	21	22	23	24	25	26	27	28	29	30	31	32	33	34	
1	B	A	B	D	B	D	B	B	D	E	B	A	A	B	A	A	B	D	B	D	B	A	A	D	D	B	B	B	A	B	B	B	D	B	
2	C	B	C	D	B	D	C	B	D	D	B	B	B	B	C	B	B	D	B	D	B	B	B	C	D	B	B	B	B	C	B	B	C	B	
3	B	B	B	D	B	D	D	B	D	D	B	B	B	C	D	B	B	D	B	D	B	B	B	D	D	B	B	B	B	C	B	B	D	B	
4	A	A	A	E	A	E	B	A	E	E	A	A	A	B	B	A	A	E	A	E	A	A	A	E	E	A	A	A	A	B	A	A	E	A	
5	A	A	A	E	A	E	A	A	E	E	A	A	A	A	A	A	A	E	A	E	A	A	A	E	E	A	A	A	A	A	A	A	A	E	A
6	C	B	A	D	B	D	C	B	D	D	B	B	C	C	D	B	C	D	B	D	B	B	B	C	D	B	B	B	A	D	C	C	B	C	

Keterangan :

A : Sangat setuju
 B : Setuju
 C : Kurang setuju

D : Tidak setuju
 E : Sangat tidak setuju

Lampiran 3

Tabel : 7 Hasil analisa tryout variabel kinerja pegawai

RES	Nilai Butir																	
	1	2	3	4	5	6	7	8	9	10	11	12	13	14	15	16	17	18
1	3	4	3	2	4	4	3	3	2	4	4	4	2	3	5	3	4	3
2	3	4	4	4	4	4	3	3	3	4	4	4	3	2	3	3	4	3
3	5	5	5	5	5	5	5	5	4	5	5	5	4	4	4	4	5	4
4	5	5	5	5	5	5	4	5	4	5	5	5	4	4	5	5	5	5
5	5	5	5	5	5	5	4	4	5	5	5	5	4	5	4	5	5	5
6	4	3	5	5	5	5	5	5	5	5	5	5	4	4	4	4	5	4
	25	26	27	24	28	28	24	25	23	28	28	27	21	22	23	24	28	24
	4.1667	4.33	4.5	4	4.677	4.6667	4	4.17	3.833	4.6667	4.6667	4.5	3.5	3.6667	3.833	4	4.6667	4
	0.9832	0.82	0.8367	1.266	0.522	0.5164	0.8944	0.9832	1.177	0.5164	0.5164	0.8367	0.8367	1.0328	0.75	0.8944	0.5164	0.89
	0.9667	0.67	0.7	1.6	0.277	0.2667	0.8	0.9667	1.377	0.2667	0.2667	0.7	0.7	1.0667	0.57	0.8	0.2667	0.8
	0.9191	0.32	0.9258	0.611	1	1	0.866	0.9191	0.888	1	1	0.9258	0.9258	0.875	0.86	0.866	1	0.87
	0.811	0.811	0.811	0.811	0.811	0.811	0.811	0.811	0.811	0.811	0.811	0.811	0.811	0.811	0.811	0.811	0.811	0.811
	VALID	DROP	VALID	DROP	VALID	VALID	VALID	VALID	VALID	VALID	VALID	VALID	VALID	VALID	VALID	VALID	VALID	VALID

Lanjutan Tabel 7

																		TOTAL
19	20	21	22	23	24	25	26	27	28	29	30	31	32	33	34	35		
3	4	2	3	3	3	3	2	3	3	2	4	3	3	4	4	4	110	
3	4	3	3	3	4	4	4	3	3	2	4	4	2	4	4	4	121	
5	5	5	4	4	5	5	5	4	5	3	5	5	5	5	5	5	164	
4	5	4	5	5	5	5	5	4	5	4	5	5	5	5	5	5	167	
5	5	4	5	5	5	5	5	5	5	5	5	5	5	5	5	5	170	
5	5	5	3	5	5	5	5	5	4	5	5	5	4	5	5	5	161	
25	28	23	23	25	27	27	26	24	25	21	28	27	25	28	28	28		
4.1667	4.6667	3.8333	3.83	4.1667	4.5	4.5	4.3333	4	4.1667	3.5	4.6667	4.5	4.1667	4.6667	4.6667	4.6667		
0.9832	0.5164	1.169	0.98	0.9832	0.8367	0.8367	1.2111	0.89	0.9832	1.3784	0.5164	0.8367	0.9832	0.5164	0.5164	0.5164		
0.9667	0.2667	1.3667	0.97	0.9667	0.7	0.7	1.4667	0.8	0.9667	1.9	0.2667	0.7	0.9667	0.2667	0.2667	0.2667		
0.9191	1	0.8835	0.66	0.9191	0.9258	0.9258	0.8528	0.87	0.9191	0.8429	1	0.9258	0.9191	1	1	1		
0.811	0.811	0.811	0.811	0.811	0.811	0.811	0.811	0.811	0.811	0.811	0.811	0.811	0.811	0.811	0.811	0.811		
VALID	VALID	VALID	DROP	VALID	VALID	VALID	VALID	VALID	VALID	DROP	VALID	VALID	VALID	VALID	VALID	VALID		

RATAAN
SIMPANGAN BAKU
RAGAM
R - HIT
R - TABEL
STATUS

Lanjutan Tabel 7

RES	1	3	5	6	7	8	9	10	11	12	13	14	15	16	17	18
1	3	3	4	4	3	3	2	4	4	4	2	3	3	3	4	3
2	3	4	4	4	3	3	3	4	4	4	3	2	3	3	4	3
3	5	5	5	5	5	5	4	5	5	5	4	4	4	4	5	4
4	5	5	5	5	4	5	4	5	5	5	4	4	5	5	5	5
5	5	5	5	5	4	4	5	5	5	5	4	5	4	5	5	5
6	4	5	5	5	5	5	5	5	5	5	4	4	4	4	5	4
	25	27	28	28	24	25	23	28	28	27	21	22	23	24	28	24
	30	30		30	30	30		30	30	30	30	30	30	30	30	30
	527.47															
	0.9667	0.7	0.2667	0.2667	0.8	0.9667	1.37	0.2667	0.2667	0.7	0.7	1.0667	0.57	0.8	0.2667	0.8
	22.333															
	0.9907															

Lanjutan Tabel

19	20	21	23	24	25	26	27	28	29	30	31	32	33	34	35	
3	4	2	3	3	3	2	3	3	2	4	3	3	4	4	4	101
3	4	3	3	4	4	4	3	3	2	4	4	2	4	4	4	110
5	5	5	4	5	5	5	4	5	3	5	5	5	5	5	5	150
4	5	4	5	5	5	5	4	5	4	5	5	5	5	5	5	152
5	5	4	5	5	5	5	5	5	5	5	5	5	5	5	5	155
5	5	5	5	5	5	5	5	4	5	5	5	4	5	5	5	152
25	28	23	25	27	27	26	24	25	21	28	27	25	28	28	28	
30	30	30	30	30	30	30	30	30	30	30	30	30	30	30	30	
0.9667	0.2667	1.3667	0.9667	0.7	0.7	1.4667	0.8	0.9667	1.9	0.2667	0.7	0.9667	0.2667	0.2667	0.2667	

k =
Ragam Total
Ragam Butir
Jml. Ragam Butir
Alpha - Cronbach

RES	Nilai Butir																	
	1	2	3	4	5	6	7	8	9	10	11	12	13	14	15	16	17	18
1	3	4	4	4	4	2	4	5	3	4	3	3	4	4	3	4	4	4
2	5	5	5	5	5	5	5	5	5	5	5	5	5	5	4	5	4	5
3	4	3	4	4	4	2	4	2	4	4	3	3	4	3	3	4	4	4
4	4	4	4	4	4	5	4	5	5	5	5	4	5	4	4	5	5	5
5	5	5	5	5	5	5	5	5	5	5	5	5	5	5	5	5	4	5
6	5	5	5	5	5	5	5	5	5	5	5	5	5	5	5	5	5	5
	26	26	27	27	27	24	27	27	27	28	26	25	28	26	24	28	26	28
	4.3333	4.3333	4.5	4.5	4.5	4	4.5	4.5	4.5	4.6667	4.3333	4.1667	4.6667	4.3333	4	4.6667	4.33	4.6667
	0.8165	0.8165	0.5477	0.555	0.5477	1.5492	0.5477	1.22	0.84	0.5164	1.0328	0.9832	0.5164	0.8165	0.8944	0.5164	0.514	0.5164
	0.6667	0.6667	0.3	0.3	0.3	2.4	0.3	1.5	0.7	0.2667	1.0667	0.9667	0.2667	0.6667	0.8	0.2667	0.673	0.2667
	0.9144	0.9037	0.9185	0.88	0.9185	0.9262	0.9185	0.63	0.87	0.9262	0.9262	0.9981	0.9262	0.9037	0.9293	0.9262	3.106	0.9262
	0.811	0.811	0.811	0.811	0.811	0.811	0.811	0.811	0.811	0.811	0.811	0.811	0.811	0.811	0.811	0.811	0.811	0.811
	VALID	VALID	VALID	VALID	VALID	VALID	VALID	DROP	VALID	VALID	VALID	VALID	VALID	VALID	VALID	VALID	DROP	VALID

Lanjutan Tabel 8

																	TOTAL
19	20	21	22	23	24	25	26	27	28	29	30	31	32	33	34		
4	4	2	4	4	4	3	4	4	4	3	3	3	4	4	4	122	
5	5	5	5	5	5	4	5	4	5	5	4	4	5	5	5	165	
4	4	3	3	4	4	3	4	4	4	3	3	5	4	4	3	120	
5	5	5	4	4	4	4	4	5	4	5	4	4	4	4	4	150	
5	5	5	5	5	5	5	5	4	5	4	5	4	5	5	5	167	
5	5	5	5	5	5	5	5	5	5	5	5	4	5	5	5	169	
28	28	25	26	27	27	24	27	26	27	25	24	24	27	27	26		
4.6667	4.6667	4.17	4.3333	4.5	4.5	4	4.5	4.3333	4.5	4.17	4	4	4.5	4.5	4.3333		
0.5164	0.5164	1.33	0.8165	0.5477	0.5477	0.8944	0.5477	0.5164	0.5477	0.98	0.8944	0.63	0.5477	0.5477	0.8165		
0.2667	0.2667	1.77	0.6667	0.3	0.3	0.8	0.3	0.2667	0.3	0.97	0.8	0.4	0.3	0.3	0.6667		
0.9262	0.9262	0.92	0.9037	0.9185	0.9185	0.9293	0.9185	0.3106	0.9185	0.84	0.9293	-0.03	0.9185	0.9185	0.9037		
0.811	0.811	0.811	0.811	0.811	0.811	0.811	0.811	0.811	0.811	0.811	0.811	0.811	0.811	0.811	0.811		
VALID	VALID	VALID	VALID	VALID	VALID	VALID	VALID	DROP	VALID	VALID	VALID	DROP	VALID	VALID	VALID		

RATAAN
SIMPANGAN BAKU
RAGAM
R - HIT
R - TABEL
STATUS

Lanjutan Tabel 8

RES	1	2	3	4	5	6	7	8	9	10	11	12	13	14	15	16	17	18
1	3	4	4	4	4	2	4	5	3	4	3	3	4	4	3	4	4	4

1	4	5	4	4	4	4	4	4	4	5	4	5	5	4	5	5	4	4
2	3	4	3	4	4	4	3	4	4	4	4	4	4	4	3	4	4	4
3	4	4	4	4	4	4	2	4	4	4	4	4	4	3	2	4	4	4
4	5	5	5	5	5	5	4	5	5	5	5	5	5	4	4	5	5	5
5	5	5	5	5	5	5	5	5	5	5	5	5	5	5	5	5	5	5
6	3	4	5	4	4	4	3	4	4	4	4	4	3	3	2	4	3	4
	24	27	26	26	26	26	21	26	26	27	26	27	26	23	21	27	25	26
	4	4.5	4.3	4.3333	4.3333	4.3333	3.5	4.3	4.3333	4.5	4.3333	4.5	4.3	3.8333	3.5	4.5	4.1667	4.33
	0.8944	0.5477	0.822	0.5164	0.5164	0.5164	1.0488	0.52	0.5164	0.5477	0.5164	0.5477	0.82	0.7528	1.3784	0.5477	0.7528	0.52
	0.8	0.3	0.67	0.2667	0.2667	0.2667	1.1	0.27	0.2667	0.3	0.2667	0.3	0.67	0.5667	1.9	0.3	0.5667	0.27
	0.9285	0.9078	0.52	0.9029	0.9029	0.9029	0.8492	0.94	0.9029	0.9078	0.9029	0.9078	0.86	0.8299	0.8364	0.9078	0.9266	0.94
	0.811	0.811	0.811	0.811	0.811	0.811	0.811	0.811	0.811	0.811	0.811	0.811	0.811	0.811	0.811	0.811	0.811	0.811
	VALID	VALID	DROP	VALID	VALID	VALID	VALID	VALID	VALID	VALID	VALID	VALID	VALID	VALID	VALID	VALID	VALID	VALID

Lanjutan Tabel 9

																	TOTAL
19	20	21	22	23	24	25	26	27	28	29	30	31	32	33	34		
4	4	4	5	5	4	4	4	4	4	5	4	4	4	4	4	145	
4	4	4	4	4	3	4	4	4	4	4	3	4	4	3	4	129	
4	4	4	4	4	4	4	4	4	4	4	3	4	4	4	4	131	
5	5	5	5	5	5	5	5	5	5	5	4	5	5	5	5	168	
5	5	5	5	5	5	5	5	5	5	5	5	5	5	5	5	170	
4	4	4	4	4	3	4	4	4	4	5	2	3	3	2	3	123	
26	26	26	27	27	24	26	26	26	26	28	21	25	25	23	25		
4.3333	4.3333	4.3333	4.5	4.5	4	4.3333	4.3333	4.33	4.33	4.67	3.5	4.1667	4.1667	3.8333	4.17		
0.5164	0.5164	0.5164	0.5477	0.5477	0.8944	0.5164	0.5164	0.52	0.52	0.52	1.0488	0.7528	0.7528	1.169	0.75		
0.2667	0.2667	0.2667	0.3	0.3	0.8	0.2667	0.2667	0.27	0.27	0.27	1.1	0.5667	0.5667	1.3667	0.57		
0.9029	0.9029	0.9029	0.9078	0.9078	0.9285	0.9029	0.9029	0.94	0.94	0.54	0.9429	0.9266	0.9266	0.9083	0.92		
0.811	0.811	0.811	0.811	0.811	0.811	0.811	0.811	0.811	0.811	0.811	0.811	0.811	0.811	0.811	0.811		
VALID	VALID	VALID	VALID	VALID	VALID	VALID	VALID	VALID	VALID	DROP	VALID	VALID	VALID	VALID	VALID		

RATAAN
SIMPANGAN BAKU
RAGAM
R - HIT
R - TABEL
STATUS

Lanjutan Tabel 9

RES	1	2	4	5	6	7	8	9	10	11	12	13	14	15	16	17	18
1	4	5	4	4	4	4	4	4	5	4	5	5	4	5	5	4	4
2	3	4	4	4	4	3	4	4	4	4	4	4	4	3	4	4	4
3	4	4	4	4	4	2	4	4	4	4	4	4	3	2	4	4	4

4	5	5		5	5	5	4	5	5	5	5	5	5	4	4	5	5	5
5	5	5		5	5	5	5	5	5	5	5	5	5	5	5	5	5	5
6	3	4		4	4	4	3	4	4	4	4	4	3	3	2	4	3	4
	24	27		26	26	26	21	26	26	27	26	27	26	23	21	27	25	26
	30																	
	338.57																	
	0.8	0.3		0.2667	0.2667	0.2667	1.1	0.2667	0.2667	0.3	0.2667	0.3	0.67	0.5667	1.9	0.3	0.5667	0.27
	15.433																	
	0.9873																	

Lanjutan Tabel 9

19	20	21	22	23	24	25	26	27	28		30	31	32	33	34	TOTAL
4	4	4	5	5	4	4	4	4	4		4	4	4	4	4	136
4	4	4	4	4	3	4	4	4	4		3	4	4	3	4	122
4	4	4	4	4	4	4	4	4	4		3	4	4	4	4	122
5	5	5	5	5	5	5	5	5	5		4	5	5	5	5	156
5	5	5	5	5	5	5	5	5	5		5	5	5	5	5	160
4	4	4	4	4	3	4	4	4	4		2	3	3	2	3	113
26	26	26	27	27	24	26	26	26	26		21	25	25	23	25	
0.2667	0.2667	0.2667	0.3	0.3	0.8	0.2667	0.2667	0.2667	0.27		1.1	0.5667	0.5667	1.3667	0.57	

k =
 Varians Total
 Varians Butir
 Jml. Varians Butir
 Alpha - Cronbach