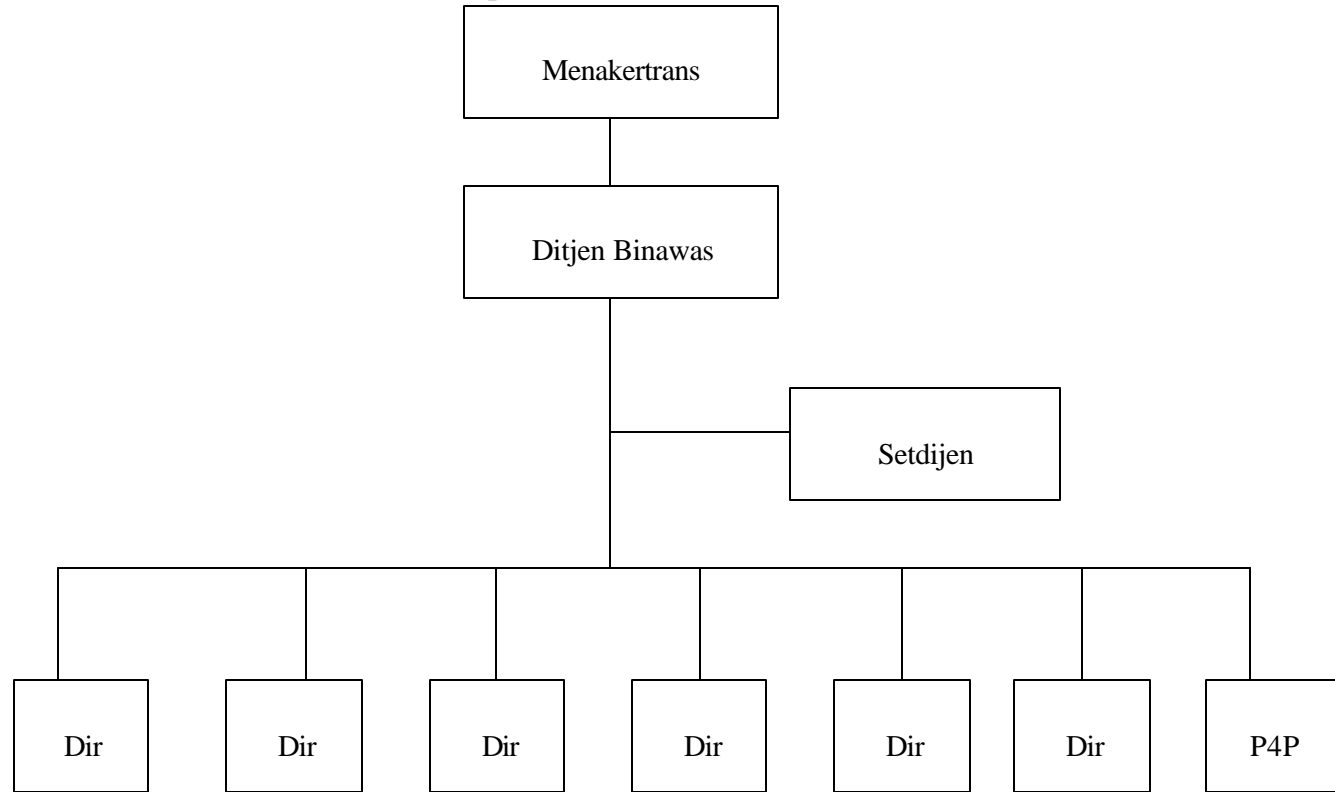


**Struktur Organisasi Dditjen Binawas Depnakertrans
Sesuai Kepmen No. 23/Men/2001**



Lampiran 2

RIWAYAT HIDUP**A. DATA PRIBADI**

Nama : Rini Widayati
 Tempat/tanggal lahir : Yogyakarta, 15 Desember 1959
 Agama : Katholik
 Alamat : Jl. Arjuna Raya XX/7. Bumi Satria Kencana
 Bekasi Selatan
 Suami : Ir. Bambang Prihantoro (Titoes)
 Anak : 1. Rangga Dhira Wrhaspati (Rangga)
 2. Rakryan Nilanggara Wararuci (Ryan)
 3. Ken Kanyaka Pradjana Paramitha (Any)

B. RIWAYAT PENDIDIKAN

- 1963/1965 : TK TARAKANITA Yogyakarta
- 1966/1972 : Lulus SD TARAKANITA Yogyakarta
- 1972/1974 : Lulus SMP Negeri VIII Yogyakarta
- 1976/1979 : Lulus SMA Negeri I Yogyakarta
- 1980/1981 : Lulus DI IKIP Karang Malang Yogyakarta
- 1981/1985 : Lulus Sarjana Fisipol Universitas Gajah Mada Yogyakarta
- 2004 : Lulus Pasca Sarjana Indonusa Esa Unggul Jakarta

C. RIWAYAT PEKERJAAN

- 1988-1990 : Staf Dir. Persyaratan Kerja Ditjen Binawas Depnaker
- 1990-1995 : Staf Dir. Pengupahan dan Jjamsos Ditjen Binawas Depnaker
- 1995-1997 : Staf Set Ditjen Binawas Depnaker
- 1997-Ssekarang : Kepala Sub Bagian Verifikasi dan Perhitungan Anggaran
Ditjen Binawas Depnakertrans

MENGHITUNG REALIBILITAS INSTRUMEN VARIABEL PELATIHAN

No Res	SKOR JAWABAN																								Jml Total (X1)
	1	2	3	4	5	6	7	8	9	10	11	12	13	14	15	16	17	18	19	20	21	22	23	24	
1	4	4	2	4	4	4	4	2	5	5	5	5	5	5	5	4	4	4	4	4	4	4	4	4	99
2	4	5	4	4	4	4	4	3	4	4	4	4	4	4	4	3	4	3	4	4	4	4	2	4	92
3	4	3	3	4	4	4	4	3	4	5	5	4	5	5	5	5	5	4	4	4	4	4	4	4	100
4	4	4	3	3	3	4	3	3	2	4	4	4	4	4	4	4	4	4	4	4	4	4	3	3	87
5	2	2	1	2	2	4	1	4	4	4	4	4	4	4	2	4	4	4	2	2	4	1	1	2	68
6	4	4	3	4	4	4	4	4	4	4	5	5	4	4	4	5	4	4	4	4	4	5	4	4	99
7	4	4	3	4	4	5	4	4	4	5	4	4	5	4	4	4	4	3	4	4	5	4	5	4	99
8	3	4	3	2	5	4	5	4	4	4	4	5	5	4	4	4	5	3	4	4	4	4	4	5	97
9	4	4	4	4	4	4	5	5	5	4	5	5	5	4	5	4	4	3	4	5	4	4	4	3	102
10	4	4	2	5	4	4	4	2	2	5	5	4	4	5	5	4	4	4	4	3	4	4	4	5	95
11	5	4	4	4	4	4	5	4	4	4	4	4	4	4	4	4	4	5	4	4	4	4	5	4	100
12	2	4	4	4	4	4	4	4	4	4	4	4	4	4	4	4	4	4	4	4	4	2	4	4	92
13	4	4	4	2	4	2	3	2	2	4	4	4	4	4	4	4	4	2	4	2	4	5	5	4	85
14	5	5	4	5	4	5	5	5	5	5	5	5	5	5	5	5	5	5	5	5	5	5	5	5	118
15	5	4	4	4	4	4	4	4	4	4	4	5	5	5	5	4	4	5	4	4	4	4	4	4	102
16	4	3	1	5	4	2	5	3	3	3	4	5	5	5	4	4	3	4	3	3	3	5	4	5	90
17	4	4	4	3	5	4	4	4	3	4	5	4	4	4	5	3	4	3	4	4	4	4	5	4	96
18	4	5	3	5	5	4	3	4	4	5	4	5	5	5	4	4	5	4	5	5	5	3	4	4	104
19	4	4	3	4	3	5	5	5	5	5	5	5	4	4	4	5	5	4	3	4	5	4	3	4	102
20	3	4	4	2	4	5	5	3	4	5	5	4	5	3	5	5	4	2	5	4	4	5	5	4	99

"K="	24																								
Varian Total	93.6																								
varian butir	0.66	0.5	1	1.1	0.5	0.6	1	0.9	0.9	0.3	0.3	0.3	0.3	0.3	0.54	0.3	0.27	0.7	0.5	0.7	0.2	1	1.1	0.5	93.6
Sigma varianbutir	14.4																								
Alpha cronbach	0.88																								

TABULASI SKOR JAWABAN RESPONDEN TENTANG KINERJA

No Res	Skor Jawaban				Jml (X1)
	Instruktur	Bhn latihan	Metode	Tempat	
1					
2					
3					
4					
5					
6					
7					
8					
9					
10					
11					
12					
13					
14					
15					
16					
17					
18					
19					
20					
21					
22					
23					
24					
25					
26					
27					
28					
29					
30					
31					
32					
33					
34					
35					
36					
37					
38					
39					
40					
Jml					

No Res	SKOR JAWABAN VARIABEL KINERJA BENDAHARAWAN																				Jml Total (Y)
	1	2	3	4	5	6	7	8	9	10	11	12	13	14	15	16	17	18	19	20	
1	4	5	5	3	4	5	5	4	4	5	5	4	4	3	5	3	3	4	5	5	85
2	4	4	4	4	4	4	4	5	5	5	5	4	4	5	4	4	4	2	5	4	84
3	4	4	3	4	4	4	3	4	2	4	4	4	4	4	4	4	4	2	4	4	74
4	4	4	3	3	4	4	2	4	4	4	4	3	4	4	4	4	4	4	4	4	75
5	2	3	1	3	3	4	3	4	4	4	4	4	4	3	3	3	3	2	4	4	65
6	4	4	2	4	4	5	5	4	4	4	5	4	4	4	4	4	4	4	5	4	82
7	4	4	3	3	4	4	4	5	4	4	5	5	4	4	4	3	5	3	5	4	81
8	4	4	3	3	4	4	3	4	3	5	5	4	4	4	5	4	5	3	5	4	80
9	4	5	4	4	4	4	4	4	5	5	5	5	5	5	4	4	4	4	5	5	89
10	4	4	2	3	4	4	3	5	5	4	4	2	4	4	4	4	3	2	4	4	73
11	4	4	4	4	4	4	4	4	5	4	4	4	4	4	4	4	4	4	4	4	81
12	4	4	4	3	4	4	4	4	4	4	4	3	3	4	4	3	2	3	4	3	72
13	4	4	4	2	4	5	4	4	4	4	4	4	2	4	4	4	4	4	4	4	77
14	5	5	5	5	5	5	5	5	5	5	5	5	5	5	5	5	5	5	5	5	100
15	4	5	2	4	4	5	5	4	4	4	4	4	4	5	4	5	5	4	5	4	85
16	5	4	2	3	4	5	5	4	5	4	5	4	4	4	4	4	4	3	5	4	82
17	4	3	2	3	4	3	3	4	2	4	2	5	4	4	4	3	5	3	5	4	71
18	4	5	3	4	5	4	3	5	5	5	4	4	4	4	4	4	3	5	4	83	
19	5	5	5	4	4	5	5	5	5	5	5	5	5	4	5	4	5	5	5	4	95
20	4	4	2	3	3	4	3	4	4	4	4	2	4	4	4	4	3	3	4	4	71
21	4	5	5	3	4	5	5	4	4	5	3	4	4	3	5	3	3	4	5	5	83
22	4	4	4	4	4	4	4	5	5	5	5	4	4	5	4	4	4	2	5	4	84
23	4	4	3	4	4	4	3	4	2	4	4	4	4	4	4	4	4	2	4	4	74
24	4	4	3	3	4	4	2	4	4	4	4	3	4	4	4	4	4	4	4	4	75
25	2	3	1	3	3	4	3	4	4	4	4	4	4	3	3	3	3	2	4	4	65
26	4	4	2	4	4	5	5	4	4	4	5	4	4	4	4	4	4	4	5	4	82
27	4	4	3	3	4	4	4	5	4	4	5	5	4	4	4	3	5	3	5	4	81
28	4	4	3	3	4	4	3	4	3	5	4	4	4	4	5	4	5	3	5	4	79
29	4	5	4	4	4	4	4	4	5	5	5	5	5	4	4	4	4	4	5	4	87
30	4	4	2	3	4	4	3	5	5	4	4	2	4	4	4	4	3	2	4	4	73
31	4	4	4	4	4	4	4	4	5	4	4	4	4	4	4	4	4	4	4	4	81
32	4	4	4	3	4	4	4	4	4	4	4	3	3	4	4	3	2	3	4	4	73
33	4	4	4	2	4	5	4	4	4	4	4	4	2	4	4	4	4	4	4	4	77
34	5	5	5	5	5	5	5	5	5	5	5	5	5	5	5	5	5	5	5	5	100
35	4	5	2	4	4	5	5	4	4	4	4	4	4	5	4	5	5	4	5	4	85
36	4	4	2	4	4	5	5	4	4	4	5	4	4	4	4	4	4	4	5	4	82
37	4	4	3	3	4	4	4	5	4	4	5	5	4	4	4	3	5	3	5	4	81
38	4	4	3	3	4	4	3	4	3	5	4	4	4	4	5	4	5	3	5	4	79
39	4	5	4	4	4	4	4	4	5	5	5	5	5	4	4	4	4	4	5	4	87
40	4	4	2	3	4	4	3	5	5	4	5	2	4	4	4	4	3	2	4	4	73
total	156	163	121	135	156	167	149	168	162	169	169	154	156	160	161	151	157	129	179	159	3206

No Res	SKOR JAWABAN VARIABEL MOTIVASI KERJA																				Jml Tota (X2)
	1	2	3	4	5	6	7	8	9	10	11	12	13	14	15	16	17	18	19	20	
1	4	5	4	5	4	5	5	5	5	5	4	5	4	4	3	5	5	4	5	4	90
2	4	4	4	4	5	5	4	5	5	4	4	4	5	2	3	5	4	4	4	4	83
3	4	5	4	4	4	4	4	5	5	5	4	5	5	3	5	4	4	4	4	4	86
4	5	4	4	4	4	4	4	4	4	4	4	4	3	3	4	4	4	4	3	4	78
5	2	4	2	4	2	2	3	4	4	1	3	3	1	1	1	4	1	2	1	2	47
6	5	4	5	4	3	5	5	5	4	4	4	3	4	4	2	5	4	2	4	4	80
7	3	4	3	3	3	4	4	4	5	4	4	3	4	4	5	5	4	4	3	4	77
8	3	3	3	4	5	5	4	4	4	5	2	5	3	3	4	4	5	4	4	2	76
9	4	5	4	4	4	5	4	4	4	5	4	4	4	1	5	4	4	4	5	5	83
10	4	4	4	4	5	5	4	4	4	5	4	5	5	4	5	4	4	4	2	1	81
11	4	4	4	4	5	4	5	5	5	5	4	5	4	4	4	5	4	5	5	4	89
12	4	4	4	3	4	4	4	4	4	4	4	3	3	2	2	4	4	3	3	4	71
13	4	4	2	4	5	4	4	4	4	4	4	4	4	2	2	4	4	2	1	2	68
14	5	5	4	5	5	5	5	5	5	4	5	4	5	5	5	5	5	4	5	5	96
15	5	4	5	5	4	5	5	5	5	5	4	4	4	4	4	5	5	4	4	2	88
16	4	4	4	4	3	5	4	5	4	4	4	4	4	4	5	5	4	2	4	4	81
17	3	4	4	3	3	5	4	4	5	4	4	4	3	4	4	5	4	4	3	3	77
18	4	3	3	3	4	5	5	3	4	5	3	4	3	3	3	3	4	2	4	3	71
19	4	4	3	4	4	4	4	5	5	5	3	4	5	4	4	5	5	5	5	3	85
20	4	3	5	4	4	5	4	4	3	5	4	4	5	4	5	4	4	5	2	3	81
21	4	2	4	5	4	5	5	5	5	5	4	5	4	4	3	5	5	4	5	4	87
22	4	2	4	4	5	5	4	5	5	4	4	4	5	2	3	5	4	4	4	4	81
23	4	5	4	4	4	4	4	5	5	5	4	5	5	3	5	4	4	4	4	4	86
24	5	4	4	4	4	4	4	4	4	4	4	4	3	3	4	4	4	4	3	4	78
25	2	4	2	4	5	4	4	4	5	4	4	5	1	1	1	4	4	4	1	2	65
26	5	4	5	4	1	5	5	5	4	4	4	3	4	4	2	5	4	2	4	4	78
27	3	4	3	3	3	4	4	4	5	4	4	3	4	4	5	5	4	4	3	4	77
28	3	2	3	4	5	5	4	4	4	5	2	5	3	3	4	4	5	4	4	2	75
29	4	5	4	4	4	5	4	4	4	5	4	4	4	4	5	4	4	4	5	5	86
30	4	2	4	4	5	5	4	4	4	5	4	5	5	4	5	4	4	4	2	1	79
31	4	2	4	4	5	4	5	5	5	5	4	5	4	4	4	5	4	5	5	4	87
32	4	4	4	3	4	4	4	4	4	4	4	3	3	2	2	4	4	3	3	4	71
33	4	4	2	4	5	4	4	4	4	4	4	4	4	2	2	4	4	2	1	2	68
34	5	2	5	5	5	5	5	4	5	5	4	5	5	2	2	5	5	5	5	2	86
35	5	3	5	5	4	5	5	5	5	5	4	4	4	4	4	5	5	4	4	2	87
36	5	4	5	4	1	5	5	5	4	4	4	3	4	4	2	5	4	2	4	4	78
37	3	4	3	3	3	4	4	4	5	4	4	3	4	4	5	5	4	4	3	4	77
38	3	2	3	4	5	5	4	4	4	5	2	5	3	3	4	4	5	4	4	2	75
39	4	5	4	4	4	5	4	4	4	5	4	4	4	4	5	4	4	4	5	5	86
40	4	2	4	4	5	5	4	4	4	5	4	5	5	4	5	4	4	4	2	1	79
total	154	142	147	154	157	177	166	170	172	173	148	160	152	126	144	173	162	143	137	127	3174

Lampiran 8

No Res	SKOR JAWABAN VARIABEL PELATIHAN FUNGSIONAL																				Jml Total (X1)	
	1	2	3	4	5	6	7	8	9	10	11	12	13	14	15	16	17	18	19	20		
1	4	4	2	4	4	4	4	5	5	5	5	5	5	4	4	4	4	4	4	4	84	
2	4	5	4	4	4	4	4	4	4	4	4	4	4	4	4	4	4	4	4	2	4	79
3	4	3	3	4	4	4	4	4	5	5	4	5	5	5	4	4	4	4	4	4	83	
4	4	4	3	3	3	4	3	2	4	4	4	4	4	4	4	4	4	4	3	3	72	
5	2	2	1	2	2	4	1	4	4	4	4	4	2	4	2	2	4	1	1	2	52	
6	4	4	3	4	4	4	4	4	4	5	5	4	4	4	4	4	4	5	4	4	82	
7	4	4	3	4	4	5	4	4	5	4	4	5	4	4	4	4	5	4	5	4	84	
8	3	4	3	2	5	4	5	4	4	4	5	5	4	5	4	4	4	4	4	5	82	
9	4	4	4	4	4	4	5	5	4	5	5	5	5	4	4	5	4	4	4	3	86	
10	4	4	2	5	4	4	4	2	5	5	4	4	5	4	4	3	4	4	4	5	80	
11	5	4	4	4	4	4	5	4	4	4	4	4	4	4	4	4	4	4	5	4	83	
12	2	4	4	4	4	4	4	4	4	4	4	4	4	4	4	4	4	2	4	4	76	
13	4	4	4	2	4	2	3	2	4	4	4	4	4	4	4	2	4	5	5	4	73	
14	5	5	4	5	4	5	5	5	5	5	5	5	5	5	5	5	5	5	5	5	98	
15	5	4	4	4	4	4	4	4	4	4	5	5	5	4	4	4	4	4	4	4	84	
16	4	3	1	5	4	2	5	3	3	4	5	5	4	3	3	3	3	5	4	5	74	
17	4	4	4	3	5	4	4	3	4	5	4	4	5	4	4	4	4	4	5	4	82	
18	4	5	3	5	5	4	3	4	5	4	5	5	4	5	5	5	5	3	4	4	87	
19	4	4	3	4	3	5	5	5	5	5	5	4	4	5	3	4	5	4	3	4	84	
20	3	4	4	2	4	5	5	4	5	5	4	5	5	4	5	4	4	5	5	4	86	
21	4	4	2	4	4	4	4	5	5	5	5	5	5	4	4	4	4	4	4	4	84	
22	4	5	4	4	4	4	4	4	4	4	4	4	4	4	4	4	4	4	2	4	79	
23	4	3	3	4	4	4	4	4	5	5	4	5	5	5	4	4	4	4	4	4	83	
24	4	4	3	3	3	4	3	4	4	4	4	4	4	4	4	4	4	4	3	3	74	
25	2	2	1	2	2	4	1	4	4	4	4	4	4	4	2	2	4	4	1	2	57	
26	4	4	3	4	4	4	4	4	4	5	5	4	4	4	4	4	4	5	4	4	82	
27	4	4	3	4	4	4	4	4	5	4	4	5	4	4	4	4	5	4	5	4	83	
28	3	4	3	2	5	4	5	4	4	4	5	5	4	5	4	4	4	4	4	5	82	
29	4	4	4	4	4	4	5	5	4	5	5	5	5	4	4	5	4	4	4	3	86	
30	4	4	2	5	4	4	4	2	5	5	4	4	5	4	4	3	4	4	4	5	80	
31	5	4	4	4	4	4	5	4	4	4	4	4	4	4	4	4	4	4	5	4	83	
32	2	4	4	4	4	4	4	4	4	4	4	4	4	4	4	4	4	2	4	4	76	
33	4	4	4	2	4	2	3	2	4	4	4	4	4	4	4	2	4	5	5	4	73	
34	5	5	1	5	5	5	5	5	4	2	5	5	5	5	5	4	5	5	5	5	91	
35	5	4	4	4	4	4	4	4	4	4	5	5	5	4	4	4	4	4	4	4	84	
36	4	4	3	4	4	4	4	4	4	5	5	4	4	4	4	4	4	5	4	4	82	
37	4	4	3	4	4	4	4	4	5	4	4	5	4	4	4	4	5	4	5	4	83	
38	3	4	3	2	5	4	5	4	4	4	5	5	4	5	4	4	4	4	4	5	82	
39	4	4	4	4	4	4	5	5	4	5	5	5	5	4	4	5	4	4	4	3	86	
40	4	4	2	5	4	4	4	2	5	5	4	4	5	4	4	3	4	4	4	5	80	
total	150	154	121	144	155	155	158	149	168	170	173	175	169	164	154	149	162	157	154	156	3221	

No Res	SKOR JAWABAN																								Jml Total (X1)
	INSTRUKTUR						BAHAN LATIHAN						METODE						TEMPAT						
	1	2	3	4	5	6	7	8	9	10	11	12	13	14	15	16	17	18	19	20	21	22	23	24	
1	4	5	5	5	4	2	5	5	4	4	5	3	5	4	4	3	5	3	3	4	4	5	5	4	100
2	4	4	4	4	4	4	4	4	5	5	5	5	4	4	4	5	4	4	4	2	4	5	4	4	100
3	4	4	3	4	4	3	4	3	4	2	4	4	4	4	4	4	4	4	4	2	4	4	4	4	89
4	4	4	3	5	4	3	4	2	4	4	4	4	4	3	4	4	4	4	4	4	4	4	4	3	91
5	2	3	1	4	3	3	4	3	4	4	4	4	4	4	4	3	3	3	3	2	4	4	4	4	81
6	4	4	2	4	4	2	5	5	4	4	4	5	5	4	4	4	4	4	4	5	5	4	4	98	
7	4	4	3	4	4	4	4	4	5	4	4	5	5	5	4	4	4	3	5	3	5	5	4	4	100
8	4	4	3	5	4	4	4	3	4	3	5	4	5	4	4	4	5	4	5	3	4	5	4	4	98
9	4	5	4	4	4	4	4	4	4	5	5	5	4	5	5	4	4	4	4	5	5	4	4	104	
10	4	4	2	5	4	5	4	3	5	5	4	4	5	2	4	4	4	4	3	2	5	4	4	4	94

Korbut 0.745 0.79 0.7 0.03 0.75 0.17 0.27 0.61 0.25 0.38 0.63 0.37 0.39 0.38 0.44 0.42 0.62 0.19 0.41 0.5 0.44 0.85 0.23 0.23
R-tabel 0.632 0.63
S.butir Val Val Val Drop Val Drop Drop Drop Drop Drop Drop Drop Drop Drop Drop Drop Drop Drop Drop Drop Drop Val Drop Drop

No Res	SKOR JAWABAN																								Jml Total (X1)
	INSTRUKTUR						BAHAN LATIHAN						METODE						TEMPAT						
	1	2	3	4	5	6	7	8	9	10	11	12	13	14	15	16	17	18	19	20	21	22	23	24	
1	5	5	5	5	5	5	5	5	5	5	5	5	5	5	5	5	5	5	5	5	5	5	5	5	120
2	3	3	3	3	3	3	3	3	3	3	3	3	3	3	3	3	3	3	3	3	3	3	3	3	72
3	5	5	5	5	5	5	5	5	5	5	5	5	5	5	5	5	5	5	5	5	5	5	5	5	120
4	5	5	5	5	5	5	5	5	5	5	5	5	5	5	5	5	5	5	5	5	5	5	5	5	120
5	4	4	4	4	4	4	4	4	4	4	4	4	4	4	4	4	4	4	4	4	4	4	4	4	96
6	5	5	5	5	5	5	5	5	5	5	5	5	5	5	5	5	5	5	5	5	5	5	5	5	120
7	3	5	5	5	5	5	5	5	5	5	5	5	5	5	5	5	5	5	5	5	5	5	5	5	118
8	5	5	4	5	5	5	5	5	5	5	5	5	5	5	5	5	5	5	5	5	5	5	5	5	119
9	5	5	5	5	5	5	5	5	5	5	5	5	5	5	5	5	5	5	5	5	5	5	5	5	120
10	5	5	5	5	3	3	3	3	3	3	3	3	3	3	3	3	3	3	3	3	3	3	3	3	80
total	45	47	46	47	45	45	45	45	45	45	45	45	45	45	45	45	45	45	45	45	45	45	45	45	1085

Korbut 0.18 0.14 0.17 0.14 -0.6
R-tabel 0.632 0.63
S.butir Drop

SKORING NILAI HASIL KUESIONER VARIABEL KINERJA

No Res	SKOR JAWABAN																								Jml Total (X1)
--------	--------------	--	--	--	--	--	--	--	--	--	--	--	--	--	--	--	--	--	--	--	--	--	--	--	----------------

SKORING NILAI HASIL KUESIONER VARIABEL PELATIHAN

No Res	SKOR JAWABAN																								Jml Total (X1)
	1	2	3	4	5	6	7	8	9	10	11	12	13	14	15	16	17	18	19	20	21	22	23	24	
1	4	4	2	4	4	4	4	2	5	5	5	5	5	5	5	4	4	4	4	4	4	4	4	4	99
2	4	5	4	4	4	4	4	3	4	4	4	4	4	4	4	3	4	3	4	4	4	4	2	4	92
3	4	3	3	4	4	4	4	3	4	5	5	4	5	5	5	5	4	4	4	4	4	4	4	4	100
4	4	4	3	3	3	4	3	3	4	4	4	4	4	4	4	4	4	4	4	4	4	4	3	3	89
5	2	2	1	2	2	4	1	4	4	4	4	4	4	4	4	4	4	4	2	2	4	4	1	2	73
6	4	4	3	4	4	4	4	4	4	4	5	5	4	4	4	5	4	4	4	4	4	5	4	4	99
7	4	4	3	4	4	4	4	4	4	5	4	4	5	4	4	4	4	3	4	4	5	4	5	4	98
8	3	4	3	2	5	4	5	4	4	4	4	5	5	4	4	4	5	3	4	4	4	4	4	5	97
9	4	4	4	4	4	4	5	5	5	4	5	5	5	4	5	4	4	3	4	5	4	4	4	3	102
10	4	4	2	5	4	4	4	2	2	5	5	4	4	5	5	4	4	4	4	3	4	4	4	5	95
11	5	4	4	4	4	4	5	4	4	4	4	4	4	4	4	4	4	5	4	4	4	4	5	4	100
12	2	4	4	4	4	4	4	4	4	4	4	4	4	4	4	4	4	4	4	4	4	2	4	4	92
13	4	4	4	2	4	2	3	2	2	4	4	4	4	4	4	4	4	2	4	2	4	5	5	4	85
14	5	5	1	5	5	5	5	5	5	4	2	5	5	5	5	5	5	5	5	4	5	5	5	5	111
15	5	4	4	4	4	4	4	4	4	4	4	5	5	5	5	4	4	5	4	4	4	4	4	4	102

Jml	58	59	45	55	59	59	59	53	59	64	63	66	67	65	66	62	63	57	59	56	62	61	58	59	1434
Rata	3.87	3.93	3	3.67	3.93	3.93	3.93	3.53	3.93	4.27	4.2	4.4	4.47	4.33	4.4	4.13	4.2	3.8	3.93	3.73	4.13	4.07	3.87	3.93	95.6
s.baku	0.92	0.7	1.07	0.98	0.7	0.59	1.03	0.99	0.88	0.46	0.77	0.51	0.52	0.49	0.51	0.52	0.41	0.86	0.59	0.8	0.35	0.7	1.13	0.8	8.789604249
varian	0.84	0.5	1.14	0.95	0.5	0.35	1.07	0.98	0.78	0.21	0.6	0.26	0.27	0.24	0.26	0.27	0.17	0.74	0.35	0.64	0.12	0.5	1.27	0.64	77.25714286

No	SKOR JAWABAN																								Jml Total (X1)
	1	2	3	4	5	6	7	8	9	10	11	12	13	14	15	16	17	18	19	20	21	22	23	24	
1	4	4	2	4	4	4	4	2	5	5	5	5	5	5	5	4	4	4	4	4	4	4	4	4	99
2	4	5	4	4	4	4	4	3	4	4	4	4	4	4	4	3	4	3	4	4	4	4	2	4	92
3	4	3	3	4	4	4	4	3	4	5	5	4	5	5	5	5	5	4	4	4	4	4	4	4	100
4	4	4	3	3	3	4	3	3	4	4	4	4	4	4	4	4	4	4	4	4	4	4	3	3	89
5	2	2	1	2	2	4	1	4	4	4	4	4	4	4	4	4	4	4	2	2	4	4	1	2	73
6	4	4	3	4	4	4	4	4	4	4	5	5	4	4	4	5	4	4	4	4	4	5	4	4	99
7	4	4	3	4	4	5	4	4	4	5	4	4	5	4	4	4	4	3	4	4	5	4	5	4	99
8	3	4	3	2	5	4	5	4	4	4	4	5	5	4	4	4	5	3	4	4	4	4	4	5	97
9	4	4	4	4	4	4	5	5	5	4	5	5	5	4	5	4	4	3	4	5	4	4	4	3	102
10	4	4	2	5	4	4	4	2	2	5	5	4	4	5	5	4	4	4	4	3	4	4	4	5	95
11	5	4	4	4	4	4	5	4	4	4	4	4	4	4	4	4	4	5	4	4	4	4	5	4	100
12	2	4	4	4	4	4	4	4	4	4	4	4	4	4	4	4	4	4	4	4	4	2	4	4	92
13	4	4	4	2	4	2	3	2	2	4	4	4	4	4	4	4	4	2	4	2	4	5	5	4	85
14	5	5	1	5	5	5	5	5	5	4	2	5	5	5	5	5	5	5	5	4	5	5	5	5	111
15	5	4	4	4	4	4	4	4	4	4	4	5	5	5	5	4	4	5	4	4	4	4	4	4	102

Korbut	0.68	0.61	0.08	0.71	0.79	0.5	0.88	0.36	0.44	0.18	-0.1	0.58	0.63	0.48	0.56	0.42	0.41	0.38	0.83	0.75	0.43	0.18	0.68	0.63
R-tabel	0.51	0.51	0.51	0.51	0.51	0.51	0.51	0.51	0.51	0.51	0.51	0.51	0.51	0.51	0.51	0.51	0.51	0.51	0.51	0.51	0.51	0.51	0.51	0.51
S.butir	Val	Val	Drop	Val	Val	Drop	Val	Drop	Drop	Drop	Drop	Val	Val	Drop	Val	Drop	Drop	Drop	Val	Val	Drop	Drop	Val	Val

SKORING NILAI HASIL KUESIONER VARIABEL PELATIHAN

No Res	SKOR JAWABAN																								Jml Total (X1)	
	1	2	3	4	5	6	7	8	9	10	11	12	13	14	15	16	17	18	19	20	21	22	23	24		
1	4	4	2	4	4	4	4	2	5	5	5	5	5	5	5	4	4	4	4	4	4	4	4	4	99	
2	4	5	4	4	4	4	4	3	4	4	4	4	4	4	4	3	4	3	4	4	4	4	4	2	4	92
3	4	3	3	4	4	4	4	3	4	5	5	4	5	5	5	5	5	4	4	4	4	4	4	4	100	
4	4	4	3	3	3	4	3	3	4	4	4	4	4	4	4	4	4	4	4	4	4	4	4	3	3	89
5	2	2	1	2	2	4	1	4	4	4	4	4	4	4	4	4	4	4	2	2	4	4	1	2	73	
6	4	4	3	4	4	4	4	4	4	4	5	5	4	4	4	5	4	4	4	4	4	5	4	4	99	
7	4	4	3	4	4	4	4	4	4	5	4	4	5	4	4	4	4	3	4	4	5	4	5	4	98	
8	3	4	3	2	5	4	5	4	4	4	4	5	5	4	4	4	5	3	4	4	4	4	4	5	97	
9	4	4	4	4	4	4	5	5	5	4	5	5	5	4	5	4	4	3	4	5	4	4	4	3	102	
10	4	4	2	5	4	4	4	2	2	5	5	4	4	5	5	4	4	4	4	3	4	4	4	5	95	

Jml	37	38	28	36	38	40	38	34	40	44	45	44	45	43	44	41	42	36	38	38	41	41	35	38	944
Rata	3.7	3.8	2.8	3.6	3.8	4	3.8	3.4	4	4.4	4.5	4.4	4.5	4.3	4.4	4.1	4.2	3.6	3.8	3.8	4.1	4.1	3.5	3.8	94.4
s.baku	0.67	0.79	0.92	0.97	0.79	0	1.14	0.97	0.82	0.52	0.53	0.52	0.53	0.48	0.52	0.57	0.42	0.52	0.63	0.79	0.32	0.32	1.18	0.92	8.461678321
varian	0.46	0.62	0.84	0.93	0.62	0	1.29	0.93	0.67	0.27	0.28	0.27	0.28	0.23	0.27	0.32	0.18	0.27	0.4	0.62	0.1	0.1	1.39	0.84	71.6

No Res	SKOR JAWABAN																								Jml Total (X1)	
	1	2	3	4	5	6	7	8	9	10	11	12	13	14	15	16	17	18	19	20	21	22	23	24		
1	4	4	2	4	4	4	4	2	5	5	5	5	5	5	5	4	4	4	4	4	4	4	4	4	99	
2	4	5	4	4	4	4	4	3	4	4	4	4	4	4	4	3	4	3	4	4	4	4	4	2	4	92
3	4	3	3	4	4	4	4	3	4	5	5	4	5	5	5	5	5	4	4	4	4	4	4	4	100	
4	4	4	3	3	3	4	3	3	4	4	4	4	4	4	4	4	4	4	4	2	2	4	4	1	2	73
5	4	4	3	4	4	4	4	4	4	4	5	5	4	4	4	5	4	4	4	4	4	4	5	4	4	99
6	4	4	3	4	4	4	4	4	4	4	5	4	4	5	4	4	4	3	4	4	4	5	4	5	4	99
7	4	4	3	4	4	4	4	4	4	4	4	4	5	4	4	4	4	3	4	4	4	4	4	4	5	97
8	3	4	3	2	5	4	5	4	4	4	4	4	5	5	4	4	4	5	3	4	4	4	4	4	5	97
9	4	4	4	4	4	4	5	5	5	4	5	5	5	4	5	4	4	3	4	5	4	4	4	4	3	102
10	4	4	2	5	4	4	4	2	2	5	5	4	4	5	5	4	4	4	4	3	4	4	4	5	95	

Korbut	0.78	0.58	0.61	0.59	0.84	0.19	0.92	-0	0.18	0.38	0.56	0.48	0.61	0.28	0.45	0.29	0.25	-0.3	0.89	0.83	0.19	0.19	0.88	0.62	
R-tabel	0.31	0.31	0.31	0.31	0.31	0.31	0.31	0.31	0.31	0.31	0.31	0.31	0.31	0.31	0.31	0.31	0.31	0.31	0.31	0.31	0.31	0.31	0.31	0.31	0.31
S.butir Val	Val	Val	Val	Val	Val	Drop	Val	Drop	Drop	Val	Val	Val	Val	Drop	Val	Drop	Drop	Drop	Val	Val	Drop	Drop	Val	Val	

SKORING NILAI HASIL KUESIONER VARIABEL PELATIHAN

No Res	SKOR JAWABAN																								Jml Total (X1)
	1	2	3	4	5	6	7	8	9	10	11	12	13	14	15	16	17	18	19	20	21	22	23	24	
1	4	4	2	4	4	4	4	2	5	5	5	5	5	5	5	4	4	4	4	4	4	4	4	4	99
2	4	5	4	4	4	4	4	3	4	4	4	4	4	4	4	3	4	3	4	4	4	4	2	4	92
3	4	3	3	4	4	4	4	3	4	5	5	4	5	5	5	5	4	4	4	4	4	4	4	4	100
4	4	4	3	3	3	4	3	3	4	4	4	4	4	4	4	4	4	4	4	4	4	4	3	3	89
5	2	2	1	2	2	4	1	4	4	4	4	4	4	4	4	4	4	4	2	2	4	4	1	2	73
6	4	4	3	4	4	4	4	4	4	4	5	5	4	4	4	5	4	4	4	4	4	5	4	4	99
7	4	4	3	4	4	4	4	4	4	5	4	4	5	4	4	4	4	3	4	4	5	4	5	4	98
8	3	4	3	2	5	4	5	4	4	4	4	5	5	4	4	4	5	3	4	4	4	4	4	5	97

Jml	29	30	22	27	30	32	29	27	33	35	35	35	36	34	34	33	34	29	30	30	33	33	27	30	747
Rata	3.63	3.75	2.75	3.38	3.75	4	3.63	3.38	4.13	4.38	4.38	4.38	4.5	4.25	4.25	4.13	4.25	3.63	3.75	3.75	4.13	4.13	3.38	3.75	93.375
s.baku	0.74	0.89	0.89	0.92	0.89	0	1.19	0.74	0.35	0.52	0.52	0.52	0.53	0.46	0.46	0.64	0.46	0.52	0.71	0.71	0.35	0.35	1.3	0.89	9.085899594
varian	0.55	0.79	0.79	0.84	0.79	0	1.41	0.55	0.13	0.27	0.27	0.27	0.29	0.21	0.21	0.41	0.21	0.27	0.5	0.5	0.13	0.13	1.7	0.79	82.55357143

No Res	SKOR JAWABAN																								Jml Total (X1)
	1	2	3	4	5	6	7	8	9	10	11	12	13	14	15	16	17	18	19	20	21	22	23	24	
1	4	4	2	4	4	4	4	2	5	5	5	5	5	5	5	4	4	4	4	4	4	4	4	4	99
2	4	5	4	4	4	4	4	3	4	4	4	4	4	4	4	3	4	3	4	4	4	4	2	4	92
3	4	3	3	4	4	4	4	3	4	5	5	4	5	5	5	5	5	4	4	4	4	4	4	4	100
4	4	4	3	3	3	4	3	3	4	4	4	4	4	4	4	4	4	4	4	4	4	4	3	3	89
5	2	2	1	2	2	4	1	4	4	4	4	4	4	4	4	4	4	4	2	2	4	4	1	2	73
6	4	4	3	4	4	4	4	4	4	4	5	5	4	4	4	5	4	4	4	4	4	5	4	4	99
7	4	4	3	4	4	4	5	4	4	4	5	4	4	5	4	4	4	3	4	4	5	4	5	4	99
8	3	4	3	2	5	4	5	4	4	4	4	5	5	4	4	4	5	3	4	4	4	4	4	5	97

Korbut	0.79	0.58	0.6	0.66	0.86	0.24	0.91	-0.2	0.24	0.53	0.53	0.44	0.61	0.4	0.4	0.33	0.34	-0.2	0.9	0.9	0.24	0.24	0.89	0.86
R-tabel	0.71	0.71	0.71	0.71	0.71	0.71	0.71	0.71	0.71	0.71	0.71	0.71	0.71	0.71	0.71	0.71	0.71	0.71	0.71	0.71	0.71	0.71	0.71	0.71
S.butir Val	Drop	Drop	Drop	Drop	Val	Drop	Val	Drop	Drop	Drop	Drop	Drop	Drop	Drop	Drop	Drop	Drop	Drop	Val	Val	Drop	Drop	Val	Val

SKORING NILAI HASIL KUESIONER VARIABEL PELATIHAN

No Res	SKOR JAWABAN																								Jml Total (X1)
	1	2	3	4	5	6	7	8	9	10	11	12	13	14	15	16	17	18	19	20	21	22	23	24	
1	4	4	2	4	4	4	4	2	5	5	5	5	5	5	5	4	4	4	4	4	4	4	4	4	99
2	4	5	4	4	4	4	4	3	4	4	4	4	4	4	4	3	4	3	4	4	4	4	2	4	92
3	4	3	3	4	4	4	4	3	4	5	5	4	5	5	5	5	4	4	4	4	4	4	4	4	100
4	4	4	3	3	3	4	3	3	4	4	4	4	4	4	4	4	4	4	4	4	4	4	3	3	89
5	2	2	1	2	2	4	1	4	4	4	4	4	4	4	4	4	4	4	2	2	4	4	1	2	73
6	4	4	3	4	4	4	4	4	4	4	5	5	4	4	4	5	4	4	4	4	4	5	4	4	99
7	4	4	3	4	4	4	4	4	4	5	4	4	5	4	4	4	4	3	4	4	5	4	5	4	98
8	3	4	3	2	5	4	5	4	4	4	4	5	5	4	4	4	5	3	4	4	4	4	4	5	97
9	4	4	4	4	4	4	5	5	5	4	5	5	5	4	5	4	4	3	4	5	4	4	4	3	102

Jml	33	34	26	31	34	36	34	32	38	39	40	40	41	38	39	37	38	32	34	35	37	37	31	33	849
Rata	3.67	3.78	2.89	3.44	3.78	4	3.78	3.56	4.22	4.33	4.44	4.44	4.56	4.22	4.33	4.11	4.22	3.56	3.78	3.89	4.11	4.11	3.44	3.67	94.33333333
s.baku	0.71	0.83	0.93	0.88	0.83	0	1.2	0.88	0.44	0.5	0.53	0.53	0.53	0.44	0.5	0.6	0.44	0.53	0.67	0.78	0.33	0.33	1.24	0.87	8.972179222
varian	0.5	0.69	0.86	0.78	0.69	0	1.44	0.78	0.19	0.25	0.28	0.28	0.28	0.19	0.25	0.36	0.19	0.28	0.44	0.61	0.11	0.11	1.53	0.75	80.5

No Res	SKOR JAWABAN																								Jml Total (X1)
	1	2	3	4	5	6	7	8	9	10	11	12	13	14	15	16	17	18	19	20	21	22	23	24	
1	4	4	2	4	4	4	4	2	5	5	5	5	5	5	5	4	4	4	4	4	4	4	4	4	99
2	4	5	4	4	4	4	4	3	4	4	4	4	4	4	4	3	4	3	4	4	4	4	2	4	92
3	4	3	3	4	4	4	4	3	4	5	5	4	5	5	5	5	4	4	4	4	4	4	4	4	100
4	4	4	3	3	3	4	3	3	4	4	4	4	4	4	4	4	4	4	4	4	4	4	3	3	89
5	2	2	1	2	2	4	1	4	4	4	4	4	4	4	4	4	4	4	2	2	4	4	1	2	73
6	4	4	3	4	4	4	4	4	4	4	5	5	4	4	4	5	4	4	4	4	4	5	4	4	99
7	4	4	3	4	4	5	4	4	4	5	4	4	5	4	4	4	4	3	4	4	5	4	5	4	99
8	3	4	3	2	5	4	5	4	4	4	4	5	5	4	4	4	5	3	4	4	4	4	4	5	97
9	4	4	4	4	4	4	5	5	5	4	5	5	5	4	5	4	4	3	4	5	4	4	4	3	102

Korbut	0.79	0.58	0.65	0.68	0.85	0.19	0.92	0.01	0.38	0.41	0.58	0.5	0.65	0.32	0.49	0.29	0.25	-0.3	0.89	0.89	0.19	0.19	0.89	0.69
R-tabel	0.6	0.6	0.6	0.6	0.6	0.6	0.6	0.6	0.6	0.6	0.6	0.6	0.6	0.6	0.6	0.6	0.6	0.6	0.6	0.6	0.6	0.6	0.6	0.6
S.butir	Val	Drop	Val	Val	Val	Drop	Val	Drop	Drop	Drop	Drop	Drop	Val	Drop	Drop	Drop	Drop	Drop	Val	Val	Drop	Drop	Val	Val

SKORING NILAI HASIL KUESIONER VARIABEL PELATIHAN

No Res	SKOR JAWABAN																								Jml Total (X1)	
	1	2	3	4	5	6	7	8	9	10	11	12	13	14	15	16	17	18	19	20	21	22	23	24		
1	4	4	2	4	4	4	4	4	2	5	5	5	5	5	5	4	4	4	4	4	4	4	4	4	99	
2	4	5	4	4	4	4	4	3	4	4	4	4	4	4	4	3	4	3	4	4	4	4	4	4	92	
3	4	3	3	4	4	4	4	3	4	5	5	4	5	5	5	5	5	4	4	4	4	4	4	4	100	
4	4	4	3	3	3	4	3	3	4	4	4	4	4	4	4	4	4	4	4	4	4	4	4	3	3	89
5	2	2	1	2	2	4	1	4	4	4	4	4	4	4	4	4	4	4	2	2	4	4	1	2	73	
6	4	4	3	4	4	4	4	4	4	4	5	5	4	4	4	5	4	4	4	4	4	4	5	4	4	99
7	4	4	3	4	4	4	4	4	4	5	4	4	5	4	4	4	4	3	4	4	5	4	5	4	98	
8	3	4	3	2	5	4	5	4	4	4	4	5	5	4	4	4	5	3	4	4	4	4	4	5	97	
9	4	4	4	4	4	4	5	5	5	4	5	5	5	4	5	4	4	3	4	5	4	4	4	3	102	
10	4	4	2	5	4	4	4	2	2	5	5	4	4	5	5	4	4	4	4	3	4	4	4	5	95	
11	5	4	4	4	4	4	5	4	4	4	4	4	4	4	4	4	4	5	4	4	4	4	5	4	100	
12	2	4	4	4	4	4	4	4	4	4	4	4	4	4	4	4	4	4	4	4	4	4	2	4	4	92

Jml	44	46	36	44	46	48	47	42	48	52	53	52	53	51	52	49	50	45	46	46	49	47	44	46	1136
Rata	3.67	3.83	3	3.67	3.83	4	3.92	3.5	4	4.33	4.42	4.33	4.42	4.25	4.33	4.08	4.17	3.75	3.83	3.83	4.08	3.92	3.67	3.83	94.66666667
s.baku	0.89	0.72	0.95	0.89	0.72	0	1.08	0.9	0.74	0.49	0.51	0.49	0.51	0.45	0.49	0.51	0.39	0.62	0.58	0.72	0.29	0.67	1.15	0.83	7.866307131
varian	0.79	0.52	0.91	0.79	0.52	0	1.17	0.82	0.55	0.24	0.27	0.24	0.27	0.2	0.24	0.27	0.15	0.39	0.33	0.52	0.08	0.45	1.33	0.7	61.87878788

No Res	SKOR JAWABAN																								Jml Total (X1)	
	1	2	3	4	5	6	7	8	9	10	11	12	13	14	15	16	17	18	19	20	21	22	23	24		
1	4	4	2	4	4	4	4	2	5	5	5	5	5	5	5	4	4	4	4	4	4	4	4	4	99	
2	4	5	4	4	4	4	4	3	4	4	4	4	4	4	4	3	4	3	4	4	4	4	2	4	92	
3	4	3	3	4	4	4	4	3	4	5	5	4	5	5	5	5	5	4	4	4	4	4	4	4	100	
4	4	4	3	3	3	4	3	3	4	4	4	4	4	4	4	4	4	4	4	4	4	4	4	3	3	89
5	2	2	1	2	2	4	1	4	4	4	4	4	4	4	4	4	4	4	2	2	4	4	1	2	73	
6	4	4	3	4	4	4	4	4	4	4	5	5	4	4	4	5	4	4	4	4	4	4	5	4	4	99
7	4	4	3	4	4	5	4	4	4	5	4	4	5	4	4	4	4	3	4	4	5	4	5	4	99	
8	3	4	3	2	5	4	5	4	4	4	4	5	5	4	4	4	5	3	4	4	4	4	4	5	97	
9	4	4	4	4	4	4	5	5	5	4	5	5	5	4	5	4	4	3	4	5	4	4	4	3	102	
10	4	4	2	5	4	4	4	2	2	5	5	4	4	5	5	4	4	4	4	3	4	4	4	5	95	
11	5	4	4	4	4	4	5	4	4	4	4	4	4	4	4	4	4	5	4	4	4	4	5	4	100	
12	2	4	4	4	4	4	4	4	4	4	4	4	4	4	4	4	4	4	4	4	4	4	2	4	4	92

Korbut	0.67	0.57	0.55	0.58	0.82	0.17	0.91	0.02	0.17	0.33	0.47	0.42	0.52	0.25	0.4	0.27	0.22	-0.1	0.87	0.81	0.17	0.17	0.86	0.61	
R-tabel	0.58	0.58	0.58	0.58	0.58	0.58	0.58	0.58	0.58	0.58	0.58	0.58	0.58	0.58	0.58	0.58	0.58	0.58	0.58	0.58	0.58	0.58	0.58	0.58	0.58
S.butir Val	Drop	Drop	Drop	Val	Val	Drop	Val	Drop	Drop	Drop	Drop	Drop	Drop	Drop	Drop	Drop	Drop	Drop	Val	Val	Drop	Drop	Val	Val	

SKORING NILAI HASIL KUESIONER VARIABEL PELATIHAN

No Res	SKOR JAWABAN																								Jml Total (X1)	
	1	2	3	4	5	6	7	8	9	10	11	12	13	14	15	16	17	18	19	20	21	22	23	24		
1	4	4	2	4	4	4	4	2	5	5	5	5	5	5	5	4	4	4	4	4	4	4	4	4	99	
2	4	5	4	4	4	4	4	3	4	4	4	4	4	4	4	3	4	4	4	4	4	4	4	4	92	
3	4	3	3	4	4	4	4	3	4	5	5	4	5	5	5	5	5	4	4	4	4	4	4	4	100	
4	4	4	3	3	3	4	3	3	4	4	4	4	4	4	4	4	4	4	4	4	4	4	4	3	3	89
5	2	2	1	2	2	4	1	4	4	4	4	4	4	4	4	4	4	4	4	2	2	4	4	1	2	73
6	4	4	3	4	4	4	4	4	4	4	5	5	4	4	4	5	4	4	4	4	4	4	5	4	4	99
7	4	4	3	4	4	4	4	4	4	5	4	4	5	4	4	4	4	3	4	4	5	4	5	4	98	
8	3	4	3	2	5	4	5	4	4	4	4	5	5	4	4	4	5	3	4	4	4	4	4	5	97	
9	4	4	4	4	4	4	5	5	5	4	5	5	5	4	5	4	4	3	4	5	4	4	4	3	102	
10	4	4	2	5	4	4	4	2	2	5	5	4	4	5	5	4	4	4	4	3	4	4	4	5	95	
11	5	4	4	4	4	4	5	4	4	4	4	4	4	4	4	4	4	5	4	4	4	4	5	4	100	
12	2	4	4	4	4	4	4	4	4	4	4	4	4	4	4	4	4	4	4	4	4	4	2	4	4	92
13	4	4	4	2	4	2	3	2	2	4	4	4	4	4	4	4	4	2	4	2	4	5	5	4	85	
14	5	5	1	5	5	5	5	5	5	4	2	5	5	5	5	5	5	5	5	4	5	5	5	5	111	
15	5	4	4	4	4	4	4	4	4	4	4	5	5	5	5	4	4	5	4	4	4	4	4	4	102	
16	4	4	3	4	4	4	4	4	4	4	5	5	4	4	4	5	4	4	4	4	4	5	4	4	99	
17	4	4	3	4	4	4	4	4	4	5	4	4	5	4	4	4	4	3	4	4	5	4	5	4	98	
18	3	4	3	2	5	4	5	4	4	4	4	5	5	4	4	4	5	3	4	4	4	4	4	5	97	
19	4	4	4	4	4	4	5	5	5	4	5	5	5	4	5	4	4	3	4	4	5	4	4	3	102	
20	4	4	2	5	4	4	4	2	2	5	5	4	4	5	5	4	4	4	4	3	4	4	4	5	95	

Jml	77	79	60	74	80	79	81	72	78	86	86	89	90	86	88	83	84	74	79	76	83	82	79	80	1925
Rata	3.85	3.95	3	3.7	4	3.95	4.05	3.6	3.9	4.3	4.3	4.45	4.5	4.3	4.4	4.15	4.2	3.7	3.95	3.8	4.15	4.1	3.95	4	96.25
s.baku	0.81	0.6	0.97	0.98	0.65	0.51	0.94	0.99	0.91	0.47	0.73	0.51	0.51	0.47	0.5	0.49	0.41	0.8	0.51	0.77	0.37	0.64	1	0.79	7.724704048
varian	0.66	0.37	0.95	0.96	0.42	0.26	0.89	0.99	0.83	0.22	0.54	0.26	0.26	0.22	0.25	0.24	0.17	0.64	0.26	0.59	0.13	0.41	1	0.63	59.67105263

No Res	SKOR JAWABAN																								Jml Total (X1)
	1	2	3	4	5	6	7	8	9	10	11	12	13	14	15	16	17	18	19	20	21	22	23	24	
1	4	4	2	4	4	4	4	2	5	5	5	5	5	5	5	4	4	4	4	4	4	4	4	4	99
2	4	5	4	4	4	4	4	3	4	4	4	4	4	4	4	3	4	3	4	4	4	4	2	4	92
3	4	3	3	4	4	4	4	3	4	5	5	4	5	5	5	5	5	4	4	4	4	4	4	4	100
4	4	4	3	3	3	4	3	3	4	4	4	4	4	4	4	4	4	4	4	4	4	4	3	3	89
5	2	2	1	2	2	4	1	4	4	4	4	4	4	4	4	4	4	4	2	2	4	4	1	2	73
6	4	4	3	4	4	4	4	4	4	4	5	5	4	4	4	5	4	4	4	4	4	5	4	4	99
7	4	4	3	4	4	5	4	4	4	5	4	4	5	4	4	4	4	3	4	4	5	4	5	4	99
8	3	4	3	2	5	4	5	4	4	4	4	5	5	4	4	4	5	3	4	4	4	4	4	5	97
9	4	4	4	4	4	4	5	5	5	4	5	5	5	4	5	4	4	3	4	5	4	4	4	3	102
10	4	4	2	5	4	4	4	2	2	5	5	4	4	5	5	4	4	4	4	3	4	4	4	5	95
11	5	4	4	4	4	4	5	4	4	4	4	4	4	4	4	4	4	5	4	4	4	4	5	4	100
12	2	4	4	4	4	4	4	4	4	4	4	4	4	4	4	4	4	4	4	4	4	2	4	4	92
13	4	4	4	2	4	2	3	2	2	4	4	4	4	4	4	4	4	2	4	2	4	5	5	4	85
14	5	5	1	5	5	5	5	5	5	4	2	5	5	5	5	5	5	5	5	4	5	5	5	5	111
15	5	4	4	4	4	4	4	4	4	4	4	5	5	5	5	4	4	5	4	4	4	4	4	4	102
16	4	4	3	4	4	4	4	4	4	4	5	5	4	4	4	5	4	4	4	4	4	5	4	4	99
17	4	4	3	4	4	4	4	4	4	5	4	4	5	4	4	4	4	3	4	4	5	4	5	4	98
18	3	4	3	2	5	4	5	4	4	4	4	5	5	4	4	4	5	3	4	4	4	4	4	5	97
19	4	4	4	4	4	4	5	5	5	4	5	5	5	4	5	4	4	3	4	5	4	4	4	3	102
20	4	4	2	5	4	4	4	2	2	5	5	4	4	5	5	4	4	4	4	3	4	4	4	5	95

Korbut 0.65 0.6 0.13 0.6 0.73 0.48 0.86 0.39 0.42 0.12 -0.1 0.55 0.58 0.35 0.48 0.39 0.33 0.29 0.82 0.74 0.35 0.18 0.66 0.48
R-tabel 0.45
S.butir Val Val Drop Val Val Val Val Drop Drop Drop Drop Val Val Drop Val Drop Drop Drop Val Val Drop Drop Val Val

SKORING NILAI HASIL KUESIONER VARIABEL PELATIHAN

No Res	SKOR JAWABAN																								Jml Total (X1)	
	1	2	3	4	5	6	7	8	9	10	11	12	13	14	15	16	17	18	19	20	21	22	23	24		
1	4	4	2	4	4	4	4	4	2	5	5	5	5	5	5	4	4	4	4	4	4	4	4	4	99	
2	4	5	4	4	4	4	4	3	4	4	4	4	4	4	4	3	4	3	4	4	4	4	4	4	92	
3	4	3	3	4	4	4	4	3	4	5	5	4	5	5	5	5	5	4	4	4	4	4	4	4	100	
4	4	4	3	3	3	4	3	3	4	4	4	4	4	4	4	4	4	4	4	4	4	4	4	3	3	89
5	2	2	1	2	2	4	1	4	4	4	4	4	4	4	4	4	4	4	2	2	4	4	1	2	73	
6	4	4	3	4	4	4	4	4	4	4	5	5	4	4	4	5	4	4	4	4	4	5	4	4	99	
7	4	4	3	4	4	4	4	4	4	5	4	4	5	4	4	4	4	3	4	4	4	5	4	5	4	98
8	3	4	3	2	5	4	5	4	4	4	4	5	5	4	4	4	5	3	4	4	4	4	4	5	97	
9	4	4	4	4	4	4	5	5	5	4	5	5	5	4	5	4	4	3	4	5	4	4	4	3	102	
10	4	4	2	5	4	4	4	2	2	5	5	4	4	5	5	4	4	4	4	3	4	4	4	5	95	
11	5	4	4	4	4	4	5	4	4	4	4	4	4	4	4	4	4	5	4	4	4	4	5	4	100	
12	2	4	4	4	4	4	4	4	4	4	4	4	4	4	4	4	4	4	4	4	4	2	4	4	92	
13	4	4	4	2	4	2	3	2	2	4	4	4	4	4	4	4	4	2	4	2	4	5	5	4	85	
14	5	5	1	5	5	5	5	5	5	4	2	5	5	5	5	5	5	5	5	4	5	5	5	5	111	
15	5	4	4	4	4	4	4	4	4	4	4	5	5	5	5	4	4	5	4	4	4	4	4	4	102	
16	4	4	3	4	4	4	4	4	4	4	5	5	4	4	4	5	4	4	4	4	4	5	4	4	99	
17	4	4	3	4	4	4	4	4	4	5	4	4	5	4	4	4	4	3	4	4	4	5	4	5	4	98
18	3	4	3	2	5	4	5	4	4	4	4	5	5	4	4	4	5	3	4	4	4	4	4	5	97	
19	4	4	4	4	4	4	5	5	5	4	5	5	5	4	5	4	4	3	4	5	4	4	4	3	102	
20	4	4	2	5	4	4	4	2	2	5	5	4	4	5	5	4	4	4	4	3	4	4	4	5	95	
21	4	4	2	4	4	4	4	2	5	5	5	5	5	5	4	4	4	4	4	4	4	4	4	4	99	
22	4	5	4	4	4	4	4	3	4	4	4	4	4	4	4	3	4	3	4	4	4	4	4	4	92	
23	4	3	3	4	4	4	4	3	4	5	5	4	5	5	5	5	5	4	4	4	4	4	4	4	100	
24	4	4	3	3	3	4	3	3	4	4	4	4	4	4	4	4	4	4	4	4	4	4	3	3	89	
25	2	2	1	2	2	4	1	4	4	4	4	4	4	4	4	4	4	4	2	2	4	4	1	2	73	
26	4	4	3	4	4	4	4	4	4	4	5	5	4	4	4	5	4	4	4	4	4	5	4	4	99	
27	4	4	3	4	4	4	4	4	4	5	4	4	5	4	4	4	4	3	4	4	4	5	4	5	4	98
28	3	4	3	2	5	4	5	4	4	4	4	5	5	4	4	4	5	3	4	4	4	4	4	5	97	
29	4	4	4	4	4	4	5	5	5	4	5	5	5	4	5	4	4	3	4	5	4	4	4	3	102	
30	4	4	2	5	4	4	4	2	2	5	5	4	4	5	5	4	4	4	4	3	4	4	4	5	95	
31	5	4	4	4	4	4	5	4	4	4	4	4	4	4	4	4	4	5	4	4	4	4	5	4	100	
32	2	4	4	4	4	4	4	4	4	4	4	4	4	4	4	4	4	4	4	4	4	2	4	4	92	
33	4	4	4	2	4	2	3	2	2	4	4	4	4	4	4	4	4	2	4	2	4	5	5	4	85	
34	5	5	1	5	5	5	5	5	5	4	2	5	5	5	5	5	5	5	5	4	5	5	5	5	111	
35	5	4	4	4	4	4	4	4	4	4	4	4	5	5	5	4	4	5	4	4	4	4	4	4	102	
36	4	4	3	4	4	4	4	4	4	4	4	5	5	4	4	4	4	4	4	4	4	5	4	4	99	

37	4	4	3	4	4	4	4	4	4	4	5	4	4	5	4	4	4	4	3	4	4	5	4	5	4	98
38	3	4	3	2	5	4	5	4	4	4	4	4	5	5	4	4	4	5	3	4	4	4	4	4	5	97
39	4	4	4	4	4	4	5	5	5	4	5	5	5	4	5	4	4	3	4	5	4	4	4	4	3	102
40	4	4	2	5	4	4	4	2	2	5	5	4	4	5	5	4	4	4	4	3	4	4	4	4	5	95

Jml	154	158	120	148	160	158	162	144	156	172	172	178	180	172	176	166	168	148	158	152	166	164	158	160	3850
Rata	3.85	3.95	3	3.7	4	3.95	4.05	3.6	3.9	4.3	4.3	4.45	4.5	4.3	4.4	4.15	4.2	3.7	3.95	3.8	4.15	4.1	3.95	4	96.25
s.baku	0.8	0.6	0.96	0.97	0.64	0.5	0.93	0.98	0.9	0.46	0.72	0.5	0.51	0.46	0.5	0.48	0.41	0.79	0.5	0.76	0.36	0.63	0.99	0.78	7.625026271
varian	0.64	0.36	0.92	0.93	0.41	0.25	0.87	0.96	0.81	0.22	0.52	0.25	0.26	0.22	0.25	0.23	0.16	0.63	0.25	0.57	0.13	0.4	0.97	0.62	58.14102564

No Res	SKOR JAWABAN																								Jml Total (X1)	
	1	2	3	4	5	6	7	8	9	10	11	12	13	14	15	16	17	18	19	20	21	22	23	24		
1	4	4	2	4	4	4	4	4	2	5	5	5	5	5	5	4	4	4	4	4	4	4	4	4	99	
2	4	5	4	4	4	4	4	3	4	4	4	4	4	4	4	3	4	3	4	4	4	4	4	2	4	92
3	4	3	3	4	4	4	4	3	4	5	5	4	5	5	5	5	5	4	4	4	4	4	4	4	4	100
4	4	4	3	3	3	4	3	3	4	4	4	4	4	4	4	4	4	4	4	4	4	4	4	3	3	89
5	2	2	1	2	2	4	1	4	4	4	4	4	4	4	4	4	4	4	4	2	2	4	4	1	2	73
6	4	4	3	4	4	4	4	4	4	4	4	5	5	4	4	4	5	4	4	4	4	4	5	4	4	99
7	4	4	3	4	4	4	4	4	4	5	4	4	5	4	4	4	4	3	4	4	4	5	4	5	4	98
8	3	4	3	2	5	4	5	4	4	4	4	5	5	4	4	4	5	3	4	4	4	4	4	4	5	97
9	4	4	4	4	4	4	5	5	5	4	5	5	5	4	5	4	4	3	4	5	4	4	4	4	3	102
10	4	4	2	5	4	4	4	2	2	5	5	4	4	5	5	4	4	4	4	3	4	4	4	4	5	95
11	5	4	4	4	4	4	5	4	4	4	4	4	4	4	4	4	4	5	4	4	4	4	4	5	4	100
12	2	4	4	4	4	4	4	4	4	4	4	4	4	4	4	4	4	4	4	4	4	4	2	4	4	92
13	4	4	4	2	4	2	3	2	2	4	4	4	4	4	4	4	4	2	4	2	4	5	5	4	85	
14	5	5	1	5	5	5	5	5	5	4	2	5	5	5	5	5	5	5	5	5	4	5	5	5	5	111
15	5	4	4	4	4	4	4	4	4	4	4	5	5	5	5	4	4	5	4	4	4	4	4	4	4	102
16	4	4	3	4	4	4	4	4	4	4	4	5	5	4	4	4	5	4	4	4	4	4	5	4	4	99
17	4	4	3	4	4	4	4	4	4	5	4	4	5	4	4	4	4	3	4	4	5	4	5	4	98	
18	3	4	3	2	5	4	5	4	4	4	4	5	5	4	4	4	5	3	4	4	4	4	4	4	5	97
19	4	4	4	4	4	4	5	5	5	4	5	5	5	4	5	4	4	3	4	5	4	4	4	4	3	102
20	4	4	2	5	4	4	4	2	2	5	5	4	4	5	5	4	4	4	4	3	4	4	4	4	5	95
21	4	4	2	4	4	4	4	2	5	5	5	5	5	5	5	4	4	4	4	4	4	4	4	4	4	99
22	4	5	4	4	4	4	4	3	4	4	4	4	4	4	4	3	4	3	4	4	4	4	4	2	4	92
23	4	3	3	4	4	4	4	3	4	5	5	4	5	5	5	5	5	4	4	4	4	4	4	4	4	100
24	4	4	3	3	3	4	3	3	4	4	4	4	4	4	4	4	4	4	4	4	4	4	4	3	3	89
25	2	2	1	2	2	4	1	4	4	4	4	4	4	4	4	4	4	4	2	2	4	4	1	2	73	
26	4	4	3	4	4	4	4	4	4	4	5	5	4	4	4	5	4	4	4	4	4	5	4	4	99	
27	4	4	3	4	4	4	4	4	4	5	4	4	5	4	4	4	4	3	4	4	5	4	5	4	98	
28	3	4	3	2	5	4	5	4	4	4	4	5	5	4	4	4	5	3	4	4	4	4	4	5	97	
29	4	4	4	4	4	4	5	5	5	4	5	5	5	4	5	4	4	3	4	5	4	4	4	4	3	102
30	4	4	2	5	4	4	4	2	2	5	5	4	4	5	5	4	4	4	4	3	4	4	4	5	95	
31	5	4	4	4	4	4	5	4	4	4	4	4	4	4	4	4	4	5	4	4	4	4	5	4	100	
32	2	4	4	4	4	4	4	4	4	4	4	4	4	4	4	4	4	4	4	4	4	2	4	4	92	
33	4	4	4	2	4	2	3	2	2	4	4	4	4	4	4	4	4	2	4	2	4	5	5	4	85	
34	5	5	1	5	5	5	5	5	5	4	2	5	5	5	5	5	5	5	5	5	4	5	5	5	5	111

35	5	4	4	4	4	4	4	4	4	4	4	5	5	5	5	4	4	5	4	4	4	4	4	4	102
36	4	4	3	4	4	4	4	4	4	4	5	5	4	4	4	5	4	4	4	4	4	5	4	4	99
37	4	4	3	4	4	4	4	4	4	5	4	4	5	4	4	4	4	3	4	4	5	4	5	4	98
38	3	4	3	2	5	4	5	4	4	4	4	5	5	4	4	4	5	3	4	4	4	4	4	5	97
39	4	4	4	4	4	4	5	5	5	4	5	5	5	4	5	4	4	3	4	5	4	4	4	3	102
40	4	4	2	5	4	4	4	2	2	5	5	4	4	5	5	4	4	4	4	3	4	4	4	5	95

Korbut 0.65 0.6 0.13 0.6 0.74 0.5 0.86 0.38 0.42 0.11 -0.1 0.56 0.58 0.36 0.49 0.39 0.33 0.29 0.82 0.74 0.34 0.19 0.66 0.48
R-tabel 0.31
S.butir Val Val Drop Val Val Val Val Val Val Drop Drop Val Val Val Val Val Val Drop Val Val Val Drop Val Val

SKORING NILAI HASIL KUESIONER VARIABEL MOTIVASI KERJA

No Res	SKOR JAWABAN																								Jml Total (X1)
	1	2	3	4	5	6	7	8	9	10	11	12	13	14	15	16	17	18	19	20	21	22	23	24	
1	4	2	4	5	4	5	5	5	5	5	4	4	4	5	5	4	4	3	3	5	5	4	5	4	103
2	4	2	4	4	5	5	4	5	5	4	1	4	3	4	4	5	2	4	3	5	4	4	4	93	
3	4	5	4	4	4	4	4	5	5	5	4	4	4	5	3	5	3	4	5	4	4	4	4	101	
4	5	4	4	4	4	4	4	4	4	4	4	4	4	4	3	3	3	4	4	4	4	4	3	93	
5	2	4	2	4	5	4	4	4	4	5	4	1	4	4	5	4	1	1	3	1	4	4	4	77	
6	5	4	5	4	1	5	5	5	4	4	4	4	4	3	2	4	4	4	2	5	4	2	4	92	
7	3	4	3	3	3	4	4	4	5	4	3	4	4	3	4	4	4	4	5	5	4	4	3	92	
8	3	2	3	4	5	5	4	4	4	5	3	2	4	5	2	3	3	4	4	4	5	4	4	88	
9	4	5	4	4	4	5	4	4	4	5	4	4	4	4	4	4	4	4	5	4	4	4	5	102	
10	4	2	4	4	5	5	4	4	4	5	2	4	4	5	4	5	4	4	5	4	4	4	2	93	
11	4	2	4	4	5	4	5	5	5	5	1	4	4	5	4	4	4	4	4	5	4	5	5	100	
12	4	4	4	3	4	4	4	4	4	4	2	4	4	3	2	3	2	4	2	4	4	3	3	83	
13	4	4	2	4	5	4	4	4	4	4	4	4	4	4	4	2	4	2	4	4	4	2	1	84	
14	5	2	5	5	5	5	5	4	5	5	5	4	5	5	5	5	2	5	2	5	5	5	5	106	
15	5	3	5	5	4	5	5	5	5	5	5	4	5	4	2	4	4	4	4	5	5	4	4	103	

Jml	60	49	57	61	63	68	65	66	68	68	47	58	61	64	53	58	46	58	51	67	64	57	53	48	1410
Rata	4	3.27	3.8	4.07	4.2	4.53	4.33	4.4	4.53	4.53	3.13	3.87	4.07	4.27	3.53	3.87	3.07	3.87	3.4	4.47	4.27	3.8	3.53	3.2	93.4
s.baku	0.85	1.16	0.94	0.59	1.08	0.52	0.49	0.51	0.52	0.52	1.41	0.52	0.46	0.8	1.06	1.06	1.03	0.52	1.35	0.52	0.46	0.86	1.36	1.21	8.5021006
varian	0.71	1.35	0.89	0.35	1.17	0.27	0.24	0.26	0.27	0.27	1.98	0.27	0.21	0.64	1.12	1.12	1.07	0.27	1.83	0.27	0.21	0.74	1.84	1.46	72.285714

No	SKOR JAWABAN																								Jml Total
	1	2	3	4	5	6	7	8	9	10	11	12	13	14	15	16	17	18	19	20	21	22	23	24	
1	4	2	4	5	4	5	5	5	5	5	4	4	4	5	5	4	4	3	3	5	5	4	5	4	103
2	4	2	4	4	5	5	4	5	5	4	1	4	3	4	4	5	2	4	3	5	4	4	4	4	93
3	4	5	4	4	4	4	4	5	5	5	4	4	4	5	3	5	3	4	5	4	4	4	4	4	101
4	5	4	4	4	4	4	4	4	4	4	4	4	4	4	4	3	3	3	4	4	4	4	3	4	93
5	2	4	2	4	5	4	4	4	5	4	1	4	4	5	4	1	1	3	1	4	4	4	1	2	77
6	5	4	5	4	1	5	5	5	4	4	4	4	4	3	2	4	4	4	2	5	4	2	4	4	92
7	3	4	3	3	3	4	4	4	5	4	3	4	4	3	4	4	4	4	5	5	4	4	3	4	92
8	3	2	3	4	5	5	4	4	4	5	3	2	4	5	2	3	3	4	4	4	5	4	4	2	88
9	4	5	4	4	4	5	4	4	4	5	4	4	4	4	4	4	4	4	5	4	4	4	5	5	102
10	4	2	4	4	5	5	4	4	4	5	2	4	4	5	4	5	4	4	5	4	4	4	2	1	93
11	4	2	4	4	5	4	5	5	5	5	1	4	4	5	4	4	4	4	4	5	4	5	5	4	100
12	4	4	4	3	4	4	4	4	4	4	2	4	4	3	2	3	2	4	2	4	4	3	3	4	83
13	4	4	2	4	5	4	4	4	4	4	4	4	4	4	4	4	2	4	2	4	4	2	1	2	84
14	5	2	5	5	5	5	5	4	5	5	5	4	5	5	5	5	2	5	2	5	5	5	5	2	106
15	5	3	5	5	4	5	5	5	5	5	5	4	5	4	2	4	4	4	4	5	5	4	4	2	103

Korbut	0.6	-0.2	0.72	0.61	-0.1	0.46	0.59	0.46	0.37	0.72	0.53	0.2	0.4	0.26	0.27	0.68	0.58	0.34	0.48	0.5	0.44	0.52	0.82	0.24
R-tabel	0.51	0.51	0.51	0.51	0.51	0.51	0.51	0.51	0.51	0.51	0.51	0.51	0.51	0.51	0.51	0.51	0.51	0.51	0.51	0.51	0.51	0.51	0.51	0.51
S.butir Val	Drop	Val	Val	Drop	Drop	Val	Drop	Drop	Val	Val	Drop	Drop	Drop	Drop	Val	Val	Drop	Drop	Drop	Drop	Val	Val	Drop	

SKORING NILAI HASIL KUESIONER VARIABEL MOTIVASI KERJA

No Res	SKOR JAWABAN																								Jml Total (X1)
	1	2	3	4	5	6	7	8	9	10	11	12	13	14	15	16	17	18	19	20	21	22	23	24	
1	4	2	4	5	4	5	5	5	5	5	4	4	4	5	5	4	4	3	3	5	5	4	5	4	103
2	4	2	4	4	5	5	4	5	5	4	1	4	3	4	4	5	2	4	3	5	4	4	4	4	93
3	4	5	4	4	4	4	4	5	5	5	4	4	4	5	3	5	3	4	5	4	4	4	4	4	101
4	5	4	4	4	4	4	4	4	4	4	4	4	4	4	4	3	3	3	4	4	4	4	3	4	93
5	2	4	2	4	5	4	4	4	5	4	1	4	4	5	4	1	1	3	1	4	4	4	1	2	77
6	5	4	5	4	1	5	5	5	4	4	4	4	4	3	2	4	4	4	2	5	4	2	4	4	92
7	3	4	3	3	3	4	4	4	5	4	3	4	4	3	4	4	4	4	5	5	4	4	3	4	92
8	3	2	3	4	5	5	4	4	4	5	3	2	4	5	2	3	3	4	4	5	4	4	4	2	88
9	4	5	4	4	4	5	4	4	4	5	4	4	4	4	4	4	4	4	5	4	4	4	5	5	102
10	4	2	4	4	5	5	4	4	4	5	2	4	4	5	4	5	4	4	5	4	4	4	2	1	93

Jml	38	34	37	40	40	46	42	44	45	45	30	38	39	43	36	38	32	37	37	44	42	38	35	34	934
Rata	3.8	3.4	3.7	4	4	4.6	4.2	4.4	4.5	4.5	3	3.8	3.9	4.3	3.6	3.8	3.2	3.7	3.7	4.4	4.2	3.8	3.5	3.4	93.4
s.baku	0.92	1.26	0.82	0.47	1.25	0.52	0.42	0.52	0.53	0.53	1.25	0.63	0.32	0.82	0.97	1.23	1.03	0.48	1.42	0.52	0.42	0.63	1.27	1.26	7.6478029
varian	0.84	1.6	0.68	0.22	1.56	0.27	0.18	0.27	0.28	0.28	1.56	0.4	0.1	0.68	0.93	1.51	1.07	0.23	2.01	0.27	0.18	0.4	1.61	1.6	58.488889

No Res	SKOR JAWABAN																								Jml Total (X1)
	1	2	3	4	5	6	7	8	9	10	11	12	13	14	15	16	17	18	19	20	21	22	23	24	
1	4	2	4	5	4	5	5	5	5	5	4	4	4	5	5	4	4	3	3	5	5	4	5	4	103
2	4	2	4	4	5	5	4	5	5	4	1	4	3	4	4	5	2	4	3	5	4	4	4	4	93
3	4	5	4	4	4	4	4	5	5	5	4	4	4	5	3	5	3	4	5	4	4	4	4	4	101
4	5	4	4	4	4	4	4	4	4	4	4	4	4	4	4	3	3	3	4	4	4	4	3	4	93
5	2	4	2	4	5	4	4	4	5	4	1	4	4	5	4	1	1	3	1	4	4	4	1	2	77
6	5	4	5	4	1	5	5	5	4	4	4	4	4	3	2	4	4	4	2	5	4	2	4	4	92
7	3	4	3	3	3	4	4	4	5	4	3	4	4	3	4	4	4	4	5	5	4	4	3	4	92
8	3	2	3	4	5	5	4	4	4	5	3	2	4	5	2	3	3	4	4	5	4	4	4	2	88
9	4	5	4	4	4	5	4	4	4	5	4	4	4	4	4	4	4	4	5	4	4	4	5	5	102
10	4	2	4	4	5	5	4	4	4	5	2	4	4	5	4	5	4	4	5	4	4	4	2	1	93

Korbut	0.6	0.11	0.67	0.34	-0.2	0.3	0.28	0.43	-0	0.55	0.68	0.25	0.02	-0	0.23	0.73	0.68	0.22	0.59	0.18	0.14	0.06	0.8	0.61
R-tabel	0.31	0.31	0.31	0.31	0.31	0.31	0.31	0.31	0.31	0.31	0.31	0.31	0.31	0.31	0.31	0.31	0.31	0.31	0.31	0.31	0.31	0.31	0.31	0.31
S.butir Val	Drop	Val	Val	Drop	Drop	Drop	Drop	Val	Drop	Val	Val	Drop	Drop	Drop	Drop	Val	Val	Drop	Val	Drop	Drop	Drop	Val	Val

SKORING NILAI HASIL KUESIONER VARIABEL MOTIVASI KERJA

No Res	SKOR JAWABAN																								Jml Total (X1)
	1	2	3	4	5	6	7	8	9	10	11	12	13	14	15	16	17	18	19	20	21	22	23	24	
1	4	2	4	5	4	5	5	5	5	5	4	4	4	5	5	4	4	3	3	5	5	4	5	4	103
2	4	2	4	4	5	5	4	5	5	4	1	4	3	4	4	5	2	4	3	5	4	4	4	4	93
3	4	5	4	4	4	4	4	5	5	5	4	4	4	5	3	5	3	4	5	4	4	4	4	4	101
4	5	4	4	4	4	4	4	4	4	4	4	4	4	4	4	3	3	3	4	4	4	4	3	4	93
5	2	4	2	4	5	4	4	4	5	4	1	4	4	5	4	1	1	3	1	4	4	4	1	2	77
6	5	4	5	4	1	5	5	5	4	4	4	4	4	3	2	4	4	4	2	5	4	2	4	4	92
7	3	4	3	3	3	4	4	4	5	4	3	4	4	3	4	4	4	4	5	5	4	4	3	4	92
8	3	2	3	4	5	5	4	4	4	4	5	3	2	4	5	2	3	3	4	4	4	4	4	2	88

Jml	30	27	29	32	31	36	34	36	37	35	24	30	31	34	28	29	24	29	27	36	34	30	28	28	739
Rata	3.75	3.38	3.63	4	3.88	4.5	4.25	4.5	4.63	4.38	3	3.75	3.88	4.25	3.5	3.63	3	3.63	3.38	4.5	4.25	3.75	3.5	3.5	92.375
s.baku	1.04	1.19	0.92	0.53	1.36	0.53	0.46	0.53	0.52	0.52	1.31	0.71	0.35	0.89	1.07	1.3	1.07	0.52	1.41	0.53	0.46	0.71	1.2	0.93	7.9630845
varian	1.07	1.41	0.84	0.29	1.84	0.29	0.21	0.29	0.27	0.27	1.71	0.5	0.13	0.79	1.14	1.7	1.14	0.27	1.98	0.29	0.21	0.5	1.43	0.86	63.410714

No Res	SKOR JAWABAN																								Jml Total (X1)
	1	2	3	4	5	6	7	8	9	10	11	12	13	14	15	16	17	18	19	20	21	22	23	24	
1	4	2	4	5	4	5	5	5	5	5	4	4	4	5	5	4	4	3	3	5	5	4	5	4	103
2	4	2	4	4	5	5	4	5	5	4	1	4	3	4	4	5	2	4	3	5	4	4	4	4	93
3	4	5	4	4	4	4	4	5	5	5	4	4	4	5	3	5	3	4	5	4	4	4	4	4	101
4	5	4	4	4	4	4	4	4	4	4	4	4	4	4	4	3	3	3	4	4	4	4	3	4	93
5	2	4	2	4	5	4	4	4	5	4	1	4	4	5	4	1	1	3	1	4	4	4	1	2	77
6	5	4	5	4	1	5	5	5	4	4	4	4	4	3	2	4	4	4	2	5	4	2	4	4	92
7	3	4	3	3	3	4	4	4	5	4	3	4	4	3	4	4	4	4	5	5	4	4	3	4	92
8	3	2	3	4	5	5	4	4	4	4	5	3	2	4	5	2	3	3	4	4	4	4	4	2	88

Korbut	0.62	-0.1	0.69	0.37	-0.2	0.22	0.4	0.65	0.14	0.52	0.67	0.22	-0	0.01	0.19	0.81	0.67	0.14	0.56	0.35	0.24	0.02	0.85	0.77	
R-tabel	0.71	0.71	0.71	0.71	0.71	0.71	0.71	0.71	0.71	0.71	0.71	0.71	0.71	0.71	0.71	0.71	0.71	0.71	0.71	0.71	0.71	0.71	0.71	0.71	0.71
S.butir	Drop	Drop	Drop	Drop	Drop	Drop	Drop	Drop	Drop	Drop	Drop	Drop	Drop	Drop	Drop	Val	Drop	Drop	Drop	Drop	Drop	Drop	Val	Val	

SKORING NILAI HASIL KUESIONER VARIABEL MOTIVASI KERJA

No Res	SKOR JAWABAN																								Jml Total (X1)
	1	2	3	4	5	6	7	8	9	10	11	12	13	14	15	16	17	18	19	20	21	22	23	24	
1	4	2	4	5	4	5	5	5	5	5	4	4	4	5	5	4	4	3	3	5	5	4	5	4	103
2	4	2	4	4	5	5	4	5	5	4	1	4	3	4	4	5	2	4	3	5	4	4	4	4	93
3	4	5	4	4	4	4	4	5	5	5	4	4	4	5	3	5	3	4	5	4	4	4	4	4	101
4	5	4	4	4	4	4	4	4	4	4	4	4	4	4	4	3	3	3	4	4	4	4	3	4	93
5	2	4	2	4	5	4	4	4	5	4	1	4	4	5	4	1	1	3	1	4	4	4	1	2	77
6	5	4	5	4	1	5	5	5	4	4	4	4	4	3	2	4	4	4	2	5	4	2	4	4	92
7	3	4	3	3	3	4	4	4	5	4	3	4	4	3	4	4	4	4	5	5	4	4	3	4	92
8	3	2	3	4	5	5	4	4	4	5	3	2	4	5	2	3	3	4	4	4	5	4	4	2	88
9	4	5	4	4	4	5	4	4	4	5	4	4	4	4	4	4	4	4	5	4	4	4	5	5	102

Jml	34	32	33	36	35	41	38	40	41	40	28	34	35	38	32	33	28	33	32	40	38	34	33	33	841
Rata	3.78	3.56	3.67	4	3.89	4.56	4.22	4.44	4.56	4.44	3.11	3.78	3.89	4.22	3.56	3.67	3.11	3.67	3.56	4.44	4.22	3.78	3.67	3.67	93.444444
s.baku	0.97	1.24	0.87	0.5	1.27	0.53	0.44	0.53	0.53	0.53	1.27	0.67	0.33	0.83	1.01	1.22	1.05	0.5	1.42	0.53	0.44	0.67	1.22	1	8.11035
varian	0.94	1.53	0.75	0.25	1.61	0.28	0.19	0.28	0.28	0.28	1.61	0.44	0.11	0.69	1.03	1.5	1.11	0.25	2.03	0.28	0.19	0.44	1.5	1	65.777778

No Res	SKOR JAWABAN																								Jml Total (X1)
	1	2	3	4	5	6	7	8	9	10	11	12	13	14	15	16	17	18	19	20	21	22	23	24	
1	4	2	4	5	4	5	5	5	5	5	4	4	4	5	5	4	4	3	3	5	5	4	5	4	103
2	4	2	4	4	5	5	4	5	5	4	1	4	3	4	4	5	2	4	3	5	4	4	4	4	93
3	4	5	4	4	4	4	4	5	5	5	4	4	4	5	3	5	3	4	5	4	4	4	4	4	101
4	5	4	4	4	4	4	4	4	4	4	4	4	4	4	4	3	3	3	4	4	4	4	3	4	93
5	2	4	2	4	5	4	4	4	5	4	1	4	4	4	5	4	1	1	3	1	4	4	4	1	77
6	5	4	5	4	1	5	5	5	4	4	4	4	4	3	2	4	4	4	2	5	4	2	4	4	92
7	3	4	3	3	3	4	4	4	5	4	3	4	4	3	4	4	4	4	5	5	4	4	3	4	92
8	3	2	3	4	5	5	4	4	4	5	3	2	4	5	2	3	3	4	4	4	5	4	4	2	88
9	4	5	4	4	4	5	4	4	4	5	4	4	4	4	4	4	4	4	5	4	4	4	5	5	102

Korbut	0.6	0.11	0.68	0.34	-0.2	0.32	0.28	0.45	-0	0.59	0.7	0.25	0.02	-0	0.24	0.78	0.71	0.23	0.63	0.18	0.14	0.07	0.87	0.81	
R-tabel	0.6	0.6	0.6	0.6	0.6	0.6	0.6	0.6	0.6	0.6	0.6	0.6	0.6	0.6	0.6	0.6	0.6	0.6	0.6	0.6	0.6	0.6	0.6	0.6	0.6
S.butir Val	Drop	Val	Drop	Drop	Drop	Drop	Drop	Drop	Drop	Drop	Val	Drop	Drop	Drop	Drop	Val	Val	Drop	Val	Drop	Drop	Drop	Val	Val	

SKORING NILAI HASIL KUESIONER VARIABEL MOTIVASI KERJA

No Res	SKOR JAWABAN																								Jml Total (X1)
	1	2	3	4	5	6	7	8	9	10	11	12	13	14	15	16	17	18	19	20	21	22	23	24	
1	4	2	4	5	4	5	5	5	5	5	4	4	4	5	5	4	4	3	3	5	5	4	5	4	103
2	4	2	4	4	5	5	4	5	5	4	1	4	3	4	4	5	2	4	3	5	4	4	4	4	93
3	4	5	4	4	4	4	4	5	5	5	4	4	4	5	3	5	3	4	5	4	4	4	4	4	101
4	5	4	4	4	4	4	4	4	4	4	4	4	4	4	4	3	3	3	4	4	4	4	3	4	93
5	2	4	2	4	5	4	4	4	5	4	1	4	4	5	4	1	1	3	1	4	4	4	1	2	77
6	5	4	5	4	1	5	5	5	4	4	4	4	4	3	2	4	4	4	2	5	4	2	4	4	92
7	3	4	3	3	3	4	4	4	5	4	3	4	4	3	4	4	4	4	5	5	4	4	3	4	92
8	3	2	3	4	5	5	4	4	4	5	3	2	4	5	2	3	3	4	4	4	5	4	4	2	88
9	4	5	4	4	4	5	4	4	4	5	4	4	4	4	4	4	4	4	5	4	4	4	5	5	102
10	4	2	4	4	5	5	4	4	4	5	2	4	4	5	4	5	4	4	5	4	4	4	2	1	93
11	4	2	4	4	5	4	5	5	5	5	1	4	4	5	4	4	4	4	4	5	4	5	5	4	100
12	4	4	4	3	4	4	4	4	4	4	2	4	4	3	2	3	2	4	2	4	4	3	3	4	83

Jml	46	40	45	47	49	54	51	53	54	54	33	46	47	51	42	45	38	45	43	53	50	46	43	42	1117
Rata	3.83	3.33	3.75	3.92	4.08	4.5	4.25	4.42	4.5	4.5	2.75	3.83	3.92	4.25	3.5	3.75	3.17	3.75	3.58	4.42	4.17	3.83	3.58	3.5	93.4
s.baku	0.83	1.23	0.75	0.51	1.16	0.52	0.45	0.51	0.52	0.52	1.29	0.58	0.29	0.87	1	1.14	1.03	0.45	1.38	0.51	0.39	0.72	1.24	1.17	7.8446083
varian	0.7	1.52	0.57	0.27	1.36	0.27	0.2	0.27	0.27	0.27	1.66	0.33	0.08	0.75	1	1.3	1.06	0.2	1.9	0.27	0.15	0.52	1.54	1.36	61.537879

No Res	SKOR JAWABAN																								Jml Total (X1)	
	1	2	3	4	5	6	7	8	9	10	11	12	13	14	15	16	17	18	19	20	21	22	23	24		
1	4	2	4	5	4	5	5	5	5	5	4	4	4	5	5	4	4	3	3	5	5	4	5	4	103	
2	4	2	4	4	5	5	4	5	5	4	1	4	3	4	4	5	2	4	3	5	4	4	4	4	93	
3	4	5	4	4	4	4	4	5	5	5	4	4	4	5	3	5	3	4	5	4	4	4	4	4	101	
4	5	4	4	4	4	4	4	4	4	4	4	4	4	4	4	3	3	3	4	4	4	4	3	4	93	
5	2	4	2	4	5	4	4	4	5	4	1	4	4	4	5	4	1	1	3	1	4	4	4	1	2	77
6	5	4	5	4	1	5	5	5	4	4	4	4	4	3	2	4	4	4	2	5	4	2	4	4	92	
7	3	4	3	3	3	4	4	4	5	4	3	4	4	3	4	4	4	4	5	5	4	4	3	4	92	
8	3	2	3	4	5	5	4	4	4	5	3	2	4	5	2	3	3	4	4	4	5	4	4	2	88	
9	4	5	4	4	4	5	4	4	4	5	4	4	4	4	4	4	4	4	5	4	4	4	5	5	102	
10	4	2	4	4	5	5	4	4	4	5	2	4	4	5	4	5	4	4	5	4	4	4	2	1	93	
11	4	2	4	4	5	4	5	5	5	5	1	4	4	5	4	4	4	4	4	5	4	5	5	4	100	
12	4	4	4	3	4	4	4	4	4	4	2	4	4	3	2	3	2	4	2	4	4	3	3	4	83	

Korbut	0.52	-0.1	0.57	0.47	-0.1	0.28	0.4	0.53	0.17	0.63	0.49	0.2	0	0.21	0.4	0.73	0.74	0.16	0.64	0.33	0.14	0.31	0.8	0.51
--------	------	------	------	------	------	------	-----	------	------	------	------	-----	---	------	-----	------	------	------	------	------	------	------	-----	------

R-tabel 0.58
 S.butir Drop Drop Drop Drop Drop Drop Drop Drop Drop Drop Val Drop Drop Drop Drop Drop Val Val Drop Val Drop Drop Drop Val Drop

SKORING NILAI HASIL KUESIONER VARIABEL MOTIVASI KERJA

No Res	SKOR JAWABAN																								Jml Total (X1)
	1	2	3	4	5	6	7	8	9	10	11	12	13	14	15	16	17	18	19	20	21	22	23	24	
1	4	2	4	5	4	5	5	5	5	5	4	4	4	5	5	4	4	3	3	5	5	4	5	4	103
2	4	2	4	4	5	5	4	5	5	4	1	4	3	4	4	5	2	4	3	5	4	4	4	4	93
3	4	5	4	4	4	4	4	5	5	5	4	4	4	5	3	5	3	4	5	4	4	4	4	4	101
4	5	4	4	4	4	4	4	4	4	4	4	4	4	4	4	3	3	3	4	4	4	4	3	4	93
5	2	4	2	4	5	4	4	4	5	4	1	4	4	5	4	1	1	3	1	4	4	4	1	2	77
6	5	4	5	4	1	5	5	5	4	4	4	4	4	3	2	4	4	4	2	5	4	2	4	4	92
7	3	4	3	3	3	4	4	4	5	4	3	4	4	3	4	4	4	4	5	5	4	4	3	4	92
8	3	2	3	4	5	5	4	4	4	5	3	2	4	5	2	3	3	4	4	4	5	4	4	2	88
9	4	5	4	4	4	5	4	4	4	5	4	4	4	4	4	4	4	4	5	4	4	4	5	5	102
10	4	2	4	4	5	5	4	4	4	5	2	4	4	5	4	5	4	4	5	4	4	4	2	1	93
11	4	2	4	4	5	4	5	5	5	5	1	4	4	5	4	4	4	4	4	5	4	5	5	4	100
12	4	4	4	3	4	4	4	4	4	4	2	4	4	3	2	3	2	4	2	4	4	3	3	4	83
13	4	4	2	4	5	4	4	4	4	4	4	4	4	4	4	4	2	4	2	4	4	2	1	2	84
14	5	2	5	5	5	5	5	4	5	5	5	4	5	5	5	5	2	5	2	5	5	5	5	2	106
15	5	3	5	5	4	5	5	5	5	5	5	4	5	4	2	4	4	4	4	5	5	4	4	2	103
16	5	4	5	4	1	5	5	5	4	4	4	4	4	3	2	4	4	4	2	5	4	2	4	4	92
17	3	4	3	3	3	4	4	4	5	4	3	4	4	3	4	4	4	4	5	5	4	4	3	4	92
18	3	2	3	4	5	5	4	4	4	5	3	2	4	5	2	3	3	4	4	4	5	4	4	2	88
19	4	5	4	4	4	5	4	4	4	5	4	4	4	4	4	4	4	4	5	4	4	4	5	5	102
20	4	2	4	4	5	5	4	4	4	5	2	4	4	5	4	5	4	4	5	4	4	4	2	1	93
Jml	79	66	76	80	81	92	86	87	89	91	63	76	81	84	69	78	65	78	72	89	85	75	71	64	1877
Rata	3.95	3.3	3.8	4	4.05	4.6	4.3	4.35	4.45	4.55	3.15	3.8	4.05	4.2	3.45	3.9	3.25	3.9	3.6	4.45	4.25	3.75	3.55	3.2	93.85
s.baku	0.83	1.17	0.89	0.56	1.23	0.5	0.47	0.49	0.51	0.51	1.27	0.62	0.39	0.83	1.05	0.97	0.97	0.45	1.35	0.51	0.44	0.85	1.28	1.28	7.6796039
varian	0.68	1.38	0.8	0.32	1.52	0.25	0.22	0.24	0.26	0.26	1.61	0.38	0.16	0.69	1.1	0.94	0.93	0.2	1.83	0.26	0.2	0.72	1.63	1.64	58.976316

No Res	SKOR JAWABAN																								Jml Total (X1)
	1	2	3	4	5	6	7	8	9	10	11	12	13	14	15	16	17	18	19	20	21	22	23	24	
1	4	2	4	5	4	5	5	5	5	5	4	4	4	5	5	4	4	3	3	5	5	4	5	4	103
2	4	2	4	4	5	5	4	5	5	4	1	4	3	4	4	5	2	4	3	5	4	4	4	4	93
3	4	5	4	4	4	4	4	5	5	5	4	4	4	5	3	5	3	4	5	4	4	4	4	4	101
4	5	4	4	4	4	4	4	4	4	4	4	4	4	4	4	3	3	3	4	4	4	4	3	4	93
5	2	4	2	4	5	4	4	4	5	4	1	4	4	5	4	1	1	3	1	4	4	4	1	2	77
6	5	4	5	4	1	5	5	5	4	4	4	4	4	3	2	4	4	4	2	5	4	2	4	4	92
7	3	4	3	3	3	4	4	4	5	4	3	4	4	3	4	4	4	4	5	5	4	4	3	4	92
8	3	2	3	4	5	5	4	4	4	5	3	2	4	5	2	3	3	4	4	4	5	4	4	2	88
9	4	5	4	4	4	5	4	4	4	5	4	4	4	4	4	4	4	4	5	4	4	4	5	5	102
10	4	2	4	4	5	5	4	4	4	5	2	4	4	5	4	5	4	4	5	4	4	4	2	1	93
11	4	2	4	4	5	4	5	5	5	5	1	4	4	5	4	4	4	4	4	5	4	5	5	4	100
12	4	4	4	3	4	4	4	4	4	4	2	4	4	3	2	3	2	4	2	4	4	3	3	4	83
13	4	4	2	4	5	4	4	4	4	4	4	4	4	4	4	4	2	4	2	4	4	2	1	2	84
14	5	2	5	5	5	5	5	4	5	5	5	4	5	5	5	5	2	5	2	5	5	5	5	2	106
15	5	3	5	5	4	5	5	5	5	5	5	4	5	4	2	4	4	4	4	5	5	4	4	2	103
16	5	4	5	4	1	5	5	5	4	4	4	4	4	3	2	4	4	4	2	5	4	2	4	4	92
17	3	4	3	3	3	4	4	4	5	4	3	4	4	3	4	4	4	4	5	5	4	4	3	4	92
18	3	2	3	4	5	5	4	4	4	5	3	2	4	5	2	3	3	4	4	4	5	4	4	2	88
19	4	5	4	4	4	5	4	4	4	5	4	4	4	4	4	4	4	4	5	4	4	4	5	5	102
20	4	2	4	4	5	5	4	4	4	5	2	4	4	5	4	5	4	4	5	4	4	4	2	1	93

Korbut 0.55 -0.1 0.66 0.55 -0 0.39 0.48 0.38 0.3 0.63 0.52 0.26 0.39 0.19 0.32 0.64 0.53 0.32 0.43 0.38 0.29 0.45 0.77 0.3
R-tabel 0.45
S.butir Val Drop Val Val Drop Drop Val Drop Drop Val Val Drop Drop Drop Drop Val Val Drop Drop Drop Drop Val Val Drop

SKORING NILAI HASIL KUESIONER VARIABEL MOTIVASI KERJA

No Res	SKOR JAWABAN																								Jml Total (X1)
	1	2	3	4	5	6	7	8	9	10	11	12	13	14	15	16	17	18	19	20	21	22	23	24	
1	4	2	4	5	4	5	5	5	5	5	4	4	4	5	5	4	4	3	3	5	5	4	5	4	103
2	4	2	4	4	5	5	4	5	5	4	1	4	3	4	4	5	2	4	3	5	4	4	4	4	93
3	4	5	4	4	4	4	4	5	5	5	4	4	4	5	3	5	3	4	5	4	4	4	4	4	101
4	5	4	4	4	4	4	4	4	4	4	4	4	4	4	4	3	3	3	4	4	4	4	3	4	93
5	2	4	2	4	5	4	4	4	5	4	1	4	4	5	4	1	1	3	1	4	4	4	1	2	77
6	5	4	5	4	1	5	5	5	4	4	4	4	4	3	2	4	4	4	2	5	4	2	4	4	92
7	3	4	3	3	3	4	4	4	5	4	3	4	4	3	4	4	4	4	5	5	4	4	3	4	92
8	3	2	3	4	5	5	4	4	4	5	3	2	4	5	2	3	3	4	4	4	5	4	4	2	88
9	4	5	4	4	4	5	4	4	4	5	4	4	4	4	4	4	4	4	5	4	4	4	5	5	102
10	4	2	4	4	5	5	4	4	4	5	2	4	4	5	4	5	4	4	5	4	4	4	2	1	93
11	4	2	4	4	5	4	5	5	5	5	1	4	4	5	4	4	4	4	4	5	4	5	5	4	100
12	4	4	4	3	4	4	4	4	4	4	2	4	4	3	2	3	2	4	2	4	4	3	3	4	83
13	4	4	2	4	5	4	4	4	4	4	4	4	4	4	4	4	2	4	2	4	4	2	1	2	84
14	5	2	5	5	5	5	5	4	5	5	5	4	5	5	5	5	2	5	2	5	5	5	5	2	106
15	5	3	5	5	4	5	5	5	5	5	5	4	5	4	2	4	4	4	4	5	5	4	4	2	103
16	5	4	5	4	1	5	5	5	4	4	4	4	4	3	2	4	4	4	2	5	4	2	4	4	92
17	3	4	3	3	3	4	4	4	5	4	3	4	4	3	4	4	4	4	5	5	4	4	3	4	92
18	3	2	3	4	5	5	4	4	4	5	3	2	4	5	2	3	3	4	4	4	5	4	4	2	88
19	4	5	4	4	4	5	4	4	4	5	4	4	4	4	4	4	4	4	5	4	4	4	5	5	102
20	4	2	4	4	5	5	4	4	4	5	2	4	4	5	4	5	4	4	5	4	4	4	2	1	93
21	4	2	4	5	4	5	5	5	5	5	4	4	4	5	5	4	4	3	3	5	5	4	5	4	103
22	4	2	4	4	5	5	4	5	5	4	1	4	3	4	4	5	2	4	3	5	4	4	4	4	93
23	4	5	4	4	4	4	4	5	5	5	4	4	4	5	3	5	3	4	5	4	4	4	4	4	101
24	5	4	4	4	4	4	4	4	4	4	4	4	4	4	4	3	3	3	4	4	4	4	3	4	93
25	2	4	2	4	5	4	4	4	5	4	1	4	4	5	4	1	1	3	1	4	4	4	1	2	77
26	5	4	5	4	1	5	5	5	4	4	4	4	4	3	2	4	4	4	2	5	4	2	4	4	92
27	3	4	3	3	3	4	4	4	5	4	3	4	4	3	4	4	4	4	5	5	4	4	3	4	92
28	3	2	3	4	5	5	4	4	4	5	3	2	4	5	2	3	3	4	4	4	5	4	4	2	88
29	4	5	4	4	4	5	4	4	4	5	4	4	4	4	4	4	4	4	5	4	4	4	5	5	102
30	4	2	4	4	5	5	4	4	4	5	2	4	4	5	4	5	4	4	5	4	4	4	2	1	93
31	4	2	4	4	5	4	5	5	5	5	1	4	4	5	4	4	4	4	4	5	4	5	5	4	100
32	4	4	4	3	4	4	4	4	4	4	2	4	4	3	2	3	2	4	2	4	4	3	3	4	83
33	4	4	2	4	5	4	4	4	4	4	4	4	4	4	4	4	2	4	2	4	4	2	1	2	84
34	5	2	5	5	5	5	5	4	5	5	5	4	5	5	5	5	2	5	2	5	5	5	5	2	106
35	5	3	5	5	4	5	5	5	5	5	5	4	5	4	2	4	4	4	4	5	5	4	4	2	103
36	5	4	5	4	1	5	5	5	4	4	4	4	4	3	2	4	4	4	2	5	4	2	4	4	92

37	3	4	3	3	3	4	4	4	5	4	3	4	4	3	4	4	4	4	5	5	4	4	3	4	92
38	3	2	3	4	5	5	4	4	4	5	3	2	4	5	2	3	3	4	4	4	5	4	4	2	88
39	4	5	4	4	4	5	4	4	4	5	4	4	4	4	4	4	4	4	5	4	4	4	5	5	102
40	4	2	4	4	5	5	4	4	4	5	2	4	4	5	4	5	4	4	5	4	4	4	2	1	93

Jml	158	132	152	160	162	184	172	174	178	182	126	152	162	168	138	156	130	156	144	178	170	150	142	128	3754
Rata	3.95	3.3	3.8	4	4.05	4.6	4.3	4.35	4.45	4.55	3.15	3.8	4.05	4.2	3.45	3.9	3.25	3.9	3.6	4.45	4.25	3.75	3.55	3.2	93.85
s.baku	0.81	1.16	0.88	0.55	1.22	0.5	0.46	0.48	0.5	0.5	1.25	0.61	0.39	0.82	1.04	0.96	0.95	0.44	1.34	0.5	0.44	0.84	1.26	1.26	7.5805081
varian	0.66	1.34	0.78	0.31	1.48	0.25	0.22	0.23	0.25	0.25	1.57	0.37	0.15	0.68	1.07	0.91	0.91	0.19	1.78	0.25	0.19	0.71	1.59	1.6	57.464103

No Res	SKOR JAWABAN																								Jml Total (X1)
	1	2	3	4	5	6	7	8	9	10	11	12	13	14	15	16	17	18	19	20	21	22	23	24	
1	4	2	4	5	4	5	5	5	5	5	4	4	4	5	5	4	4	3	3	5	5	4	5	4	103
2	4	2	4	4	5	5	4	5	5	4	1	4	3	4	4	5	2	4	3	5	4	4	4	4	93
3	4	5	4	4	4	4	4	5	5	5	4	4	4	5	3	5	3	4	5	4	4	4	4	4	101
4	5	4	4	4	4	4	4	4	4	4	4	4	4	4	4	3	3	3	4	4	4	4	3	4	93
5	2	4	2	4	5	4	4	4	5	4	1	4	4	5	4	1	1	3	1	4	4	4	1	2	77
6	5	4	5	4	1	5	5	5	4	4	4	4	4	3	2	4	4	4	2	5	4	2	4	4	92
7	3	4	3	3	3	4	4	4	5	4	3	4	4	3	4	4	4	4	5	5	4	4	3	4	92
8	3	2	3	4	5	5	4	4	4	5	3	2	4	5	2	3	3	4	4	4	5	4	4	2	88
9	4	5	4	4	4	5	4	4	4	5	4	4	4	4	4	4	4	4	5	4	4	4	5	5	102
10	4	2	4	4	5	5	4	4	4	5	2	4	4	5	4	5	4	4	5	4	4	4	2	1	93
11	4	2	4	4	5	4	5	5	5	5	1	4	4	5	4	4	4	4	4	5	4	5	5	4	100
12	4	4	4	3	4	4	4	4	4	4	2	4	4	3	2	3	2	4	2	4	4	3	3	4	83
13	4	4	2	4	5	4	4	4	4	4	4	4	4	4	4	4	2	4	2	4	4	2	1	2	84
14	5	2	5	5	5	5	5	4	5	5	5	4	5	5	5	5	2	5	2	5	5	5	5	2	106
15	5	3	5	5	4	5	5	5	5	5	5	4	5	4	2	4	4	4	4	5	5	4	4	2	103
16	5	4	5	4	1	5	5	5	4	4	4	4	4	3	2	4	4	4	2	5	4	2	4	4	92
17	3	4	3	3	3	4	4	4	5	4	3	4	4	3	4	4	4	4	5	5	4	4	3	4	92
18	3	2	3	4	5	5	4	4	4	5	3	2	4	5	2	3	3	4	4	4	5	4	4	2	88
19	4	5	4	4	4	5	4	4	4	5	4	4	4	4	4	4	4	4	5	4	4	4	5	5	102
20	4	2	4	4	5	5	4	4	4	5	2	4	4	5	4	5	4	4	5	4	4	4	2	1	93
21	4	2	4	5	4	5	5	5	5	5	4	4	4	5	5	4	4	3	3	5	5	4	5	4	103
22	4	2	4	4	5	5	4	5	5	4	1	4	3	4	4	5	2	4	3	5	4	4	4	4	93
23	4	5	4	4	4	4	4	5	5	5	4	4	4	5	3	5	3	4	5	4	4	4	4	4	101
24	5	4	4	4	4	4	4	4	4	4	4	4	4	4	4	3	3	3	4	4	4	4	3	4	93
25	2	4	2	4	5	4	4	4	5	4	1	4	4	5	4	1	1	3	1	4	4	4	1	2	77
26	5	4	5	4	1	5	5	5	4	4	4	4	4	3	2	4	4	4	2	5	4	2	4	4	92
27	3	4	3	3	3	4	4	4	5	4	3	4	4	3	4	4	4	4	5	5	4	4	3	4	92
28	3	2	3	4	5	5	4	4	4	5	3	2	4	5	2	3	3	4	4	4	5	4	4	2	88
29	4	5	4	4	4	5	4	4	4	5	4	4	4	4	4	4	4	4	5	4	4	4	5	5	102
30	4	2	4	4	5	5	4	4	4	5	2	4	4	5	4	5	4	4	5	4	4	4	2	1	93
31	4	2	4	4	5	4	5	5	5	5	1	4	4	5	4	4	4	4	4	5	4	5	5	4	100
32	4	4	4	3	4	4	4	4	4	4	2	4	4	3	2	3	2	4	2	4	4	3	3	4	83
33	4	4	2	4	5	4	4	4	4	4	4	4	4	4	4	4	2	4	2	4	4	2	1	2	84
34	5	2	5	5	5	5	5	4	5	5	5	4	5	5	5	2	5	2	5	5	5	5	5	2	106
35	5	3	5	5	4	5	5	5	5	5	5	4	5	4	2	4	4	4	4	5	5	4	4	2	103
36	5	4	5	4	1	5	5	5	4	4	4	4	4	3	2	4	4	4	2	5	4	2	4	4	92

37	3	4	3	3	3	4	4	4	5	4	3	4	4	3	4	4	4	4	5	5	4	4	3	4	92
38	3	2	3	4	5	5	4	4	4	5	3	2	4	5	2	3	3	4	4	4	5	4	4	2	88
39	4	5	4	4	4	5	4	4	4	5	4	4	4	4	4	4	4	4	5	4	4	4	5	5	102
40	4	2	4	4	5	5	4	4	4	5	2	4	4	5	4	5	4	4	5	4	4	4	2	1	93

Korbut 0.55 -0.1 0.66 0.55 -0 0.39 0.48 0.38 0.3 0.63 0.52 0.26 0.39 0.19 0.32 0.64 0.53 0.32 0.43 0.38 0.29 0.45 0.77 0.3
R-tabel 0.31
S.butir Val Drop Val Val Drop Val Val Val Drop Val Val Drop Val Drop Val Val Val Val Val Val Val Drop Val Val Drop

SKORING NILAI HASIL KUESIONER VARIABEL KINERJA

No Res	SKOR JAWABAN																								Jml Total (X1)
	1	2	3	4	5	6	7	8	9	10	11	12	13	14	15	16	17	18	19	20	21	22	23	24	
1	4	5	5	3	4	2	5	5	4	4	5	3	5	4	4	3	5	3	3	4	4	5	5	4	98
2	4	4	4	4	4	4	4	4	4	5	5	5	4	4	4	5	4	4	4	2	4	5	4	4	100
3	4	4	3	4	4	3	4	3	4	2	4	4	4	4	4	4	4	4	4	2	4	4	4	4	89
4	4	4	3	3	4	3	4	2	4	4	4	4	4	3	4	4	4	4	4	4	4	4	4	3	89
5	2	3	1	3	3	3	4	3	4	4	4	4	4	4	4	3	3	3	3	2	4	4	4	4	80
6	4	4	2	4	4	2	5	5	4	4	4	5	5	4	4	4	4	4	4	4	5	5	4	4	98
7	4	4	3	3	4	4	4	4	4	5	4	4	5	5	4	4	4	3	5	3	5	5	4	4	99
8	4	4	3	3	4	4	4	3	4	3	5	4	5	4	4	4	5	4	5	3	4	5	4	4	96
9	4	5	4	4	4	4	4	4	4	4	5	5	5	4	5	5	4	4	4	4	5	5	4	4	104
10	4	4	2	3	4	5	4	3	5	5	4	4	5	2	4	4	4	4	3	2	5	4	4	4	92
11	4	4	4	4	4	4	4	4	4	4	5	4	4	4	4	4	4	4	4	4	4	4	4	4	97
12	4	4	4	3	4	4	4	4	4	4	4	4	4	3	3	4	4	3	2	3	4	4	4	3	88
13	4	4	4	2	4	4	4	5	4	4	4	4	4	4	2	4	4	4	4	4	4	4	4	4	93
14	5	5	5	5	5	5	5	5	5	5	5	5	5	5	5	5	5	5	5	5	4	5	5	2	116
15	4	5	2	4	4	5	5	5	4	4	4	4	4	4	4	5	4	5	5	4	4	5	4	5	103

Jml	59	63	49	52	60	56	65	58	64	62	65	64	66	59	59	61	62	58	59	50	64	68	62	57	1442
Rata	3.93	4.2	3.27	3.47	4	3.73	4.33	3.87	4.27	4.13	4.33	4.27	4.4	3.93	3.93	4.07	4.13	3.87	3.93	3.33	4.27	4.53	4.13	3.8	96.13333333
s.baku	0.59	0.56	1.16	0.74	0.38	0.96	0.49	0.92	0.46	0.83	0.49	0.59	0.51	0.8	0.7	0.59	0.52	0.64	0.88	0.98	0.46	0.52	0.35	0.68	7.027722881
varian	0.35	0.31	1.35	0.55	0.14	0.92	0.24	0.84	0.21	0.7	0.24	0.35	0.26	0.64	0.5	0.35	0.27	0.41	0.78	0.95	0.21	0.27	0.12	0.46	70.6952381

No Res	SKOR JAWABAN																								Jml Total (X1)
	INSTRUKTUR					BAHAN LATIHAN							METODE					TEMPAT							
	1	2	3	4	5	6	7	8	9	10	11	12	13	14	15	16	17	18	19	20	21	22	23	24	
1	4	5	5	3	4	2	5	5	4	4	5	3	5	4	4	3	5	3	3	4	4	5	5	4	98
2	4	4	4	4	4	4	4	4	4	5	5	5	5	4	4	4	5	4	4	2	4	5	4	4	100
3	4	4	3	4	4	3	4	3	4	2	4	4	4	4	4	4	4	4	4	2	4	4	4	4	89
4	4	4	3	3	4	3	4	2	4	4	4	4	4	3	4	4	4	4	4	4	4	4	4	3	89
5	2	3	1	3	3	3	4	3	4	4	4	4	4	4	4	3	3	3	3	2	4	4	4	4	80
6	4	4	2	4	4	2	5	5	4	4	4	5	5	4	4	4	4	4	4	4	5	5	4	4	98
7	4	4	3	3	4	4	4	4	5	4	4	5	5	5	4	4	4	3	5	3	5	5	4	4	99
8	4	4	3	3	4	4	4	3	4	3	5	4	5	4	4	4	5	4	5	3	4	5	4	4	96
9	4	5	4	4	4	4	4	4	4	5	5	5	4	5	5	4	4	4	4	4	5	5	4	4	104
10	4	4	2	3	4	5	4	3	5	5	4	4	5	2	4	4	4	4	3	2	5	4	4	4	92
11	4	4	4	4	4	4	4	4	4	5	4	4	4	4	4	4	4	4	4	4	4	4	4	4	97
12	4	4	4	3	4	4	4	4	4	4	4	4	4	3	3	4	4	3	2	3	4	4	4	3	88
13	4	4	4	2	4	4	5	4	4	4	4	4	4	4	2	4	4	4	4	4	4	4	4	4	93
14	5	5	5	5	5	5	5	5	5	5	5	5	5	5	5	5	5	5	5	5	4	5	5	2	116
15	4	5	2	4	4	5	5	5	4	4	4	4	4	4	4	5	4	5	5	4	4	5	4	5	103

total	59	63	49	52	60	56	65	58	64	62	65	64	66	59	59	61	62	58	59	50	64	68	62	57	1442
Korbut	0.72	0.77	0.68	0.4	0.72	0.15	0.26	0.64	0.25	0.37	0.61	0.46	0.31	0.44	0.47	0.46	0.54	0.21	0.42	0.47	0.46	0.86	0.17	0.27	11.13167171
R-tabel	0.51	0.51	0.51	0.51	0.51	0.51	0.51	0.51	0.51	0.51	0.51	0.51	0.51	0.51	0.51	0.51	0.51	0.51	0.51	0.51	0.51	0.51	0.51	0.51	
S.butir	Val	Val	Val	Drop	Val	Drop	Drop	Val	Drop	Drop	Val	Drop	Drop	Drop	Drop	Drop	Val	Drop	Drop	Drop	Drop	Val	Drop	Drop	

SKORING NILAI HASIL KUESIONER VARIABEL KINERJA

No Res	SKOR JAWABAN																								Jml Total (X1)
	1	2	3	4	5	6	7	8	9	10	11	12	13	14	15	16	17	18	19	20	21	22	23	24	
1	4	5	5	3	4	2	5	5	4	4	5	3	5	4	4	3	5	3	3	4	4	5	5	4	98
2	4	4	4	4	4	4	4	4	5	5	5	5	4	4	4	5	4	4	4	2	4	5	4	4	100
3	4	4	3	4	4	3	4	3	4	2	4	4	4	4	4	4	4	4	4	2	4	4	4	4	89
4	4	4	3	3	4	3	4	2	4	4	4	4	4	3	4	4	4	4	4	4	4	4	4	3	89
5	2	3	1	3	3	3	4	3	4	4	4	4	4	4	4	3	3	3	3	2	4	4	4	4	80
6	4	4	2	4	4	2	5	5	4	4	4	5	5	4	4	4	4	4	4	4	5	5	4	4	98
7	4	4	3	3	4	4	4	4	5	4	4	5	5	5	4	4	4	3	5	3	5	5	4	4	99
8	4	4	3	3	4	4	4	3	4	3	5	4	5	4	4	4	5	4	5	3	4	5	4	4	96
9	4	5	4	4	4	4	4	4	4	5	5	5	4	5	5	4	4	4	4	4	5	5	4	4	104
10	4	4	2	3	4	5	4	3	5	5	4	4	5	2	4	4	4	4	3	2	5	4	4	4	92

Jml	38	41	30	34	39	34	42	36	43	40	44	43	45	39	41	39	41	37	39	30	44	46	41	39	945
Rata	3.8	4.1	3	3.4	3.9	3.4	4.2	3.6	4.3	4	4.4	4.3	4.5	3.9	4.1	3.9	4.1	3.7	3.9	3	4.4	4.6	4.1	3.9	94.5
s.baku	0.63	0.57	1.15	0.52	0.32	0.97	0.42	0.97	0.48	0.94	0.52	0.67	0.53	0.88	0.32	0.57	0.57	0.48	0.74	0.94	0.52	0.52	0.32	0.32	7.027722881
varian	0.4	0.32	1.33	0.27	0.1	0.93	0.18	0.93	0.23	0.89	0.27	0.46	0.28	0.77	0.1	0.32	0.32	0.23	0.54	0.89	0.27	0.27	0.1	0.1	49.38888889

No Res	SKOR JAWABAN																								Jml Total (X1)	
	INSTRUKTUR						BAHAN LATIHAN						METODE						TEMPAT							
	1	2	3	4	5	6	7	8	9	10	11	12	13	14	15	16	17	18	19	20	21	22	23	24		
1	4	5	5	3	4	2	5	5	4	4	5	3	5	4	4	3	5	3	3	4	4	5	5	4	98	
2	4	4	4	4	4	4	4	4	5	5	5	5	4	4	4	5	4	4	4	2	4	4	5	4	4	100
3	4	4	3	4	4	3	4	3	4	2	4	4	4	4	4	4	4	4	4	2	4	4	4	4	4	89
4	4	4	3	3	4	3	4	2	4	4	4	4	4	3	4	4	4	4	4	4	4	4	4	4	3	89
5	2	3	1	3	3	3	4	3	4	4	4	4	4	4	4	3	3	3	3	2	4	4	4	4	4	80
6	4	4	2	4	4	2	5	5	4	4	4	5	5	4	4	4	4	4	4	4	5	5	4	4	98	
7	4	4	3	3	4	4	4	4	5	4	4	5	5	5	4	4	4	3	5	3	5	5	4	4	99	
8	4	4	3	3	4	4	4	3	4	3	5	4	5	4	4	4	5	4	5	3	4	5	4	4	96	
9	4	5	4	4	4	4	4	4	4	5	5	5	4	5	5	4	4	4	4	4	5	5	4	4	104	
10	4	4	2	3	4	5	4	3	5	5	4	4	5	2	4	4	4	4	3	2	5	4	4	4	92	
total	38	41	30	34	39	34	42	36	43	40	44	43	45	39	41	39	41	37	39	30	44	46	41	39	945	

Korbut	0.72	0.77	0.68	0.4	0.72	0.15	0.26	0.64	0.25	0.37	0.61	0.46	0.31	0.44	0.47	0.46	0.54	0.21	0.42	0.47	0.46	0.86	0.17	0.27	
R-tabel	0.31	0.31	0.31	0.31	0.31	0.31	0.31	0.31	0.31	0.31	0.31	0.31	0.31	0.31	0.31	0.31	0.31	0.31	0.31	0.31	0.31	0.31	0.31	0.31	0.31
S.butir	Val	Val	Val	Val	Val	Drop	Drop	Val	Drop	Val	Val	Val	Val	Val	Val	Val	Val	Drop	Val	Val	Val	Val	Drop	Drop	

SKORING NILAI HASIL KUESIONER VARIABEL KINERJA

No Res	SKOR JAWABAN																								Jml Total (X1)	
	1	2	3	4	5	6	7	8	9	10	11	12	13	14	15	16	17	18	19	20	21	22	23	24		
1	4	5	5	3	4	2	5	5	4	4	5	3	5	4	4	3	5	3	3	4	4	5	5	4	98	
2	4	4	4	4	4	4	4	4	4	5	5	5	5	4	4	4	5	4	4	4	2	4	5	4	4	100
3	4	4	3	4	4	3	4	3	4	2	4	4	4	4	4	4	4	4	4	4	2	4	4	4	4	89
4	4	4	3	3	4	3	4	2	4	4	4	4	4	4	3	4	4	4	4	4	4	4	4	4	3	89
5	2	3	1	3	3	3	4	3	4	4	4	4	4	4	4	3	3	3	3	3	2	4	4	4	4	80
6	4	4	2	4	4	2	5	5	4	4	4	4	5	5	4	4	4	4	4	4	4	5	5	4	4	98
7	4	4	3	3	4	4	4	4	4	5	4	4	5	5	5	4	4	4	3	5	3	5	5	4	4	99
8	4	4	3	3	4	4	4	4	3	4	3	5	4	5	4	4	4	5	4	5	3	4	5	4	4	96
9	4	5	4	4	4	4	4	4	4	4	5	5	5	4	5	5	4	4	4	4	4	5	5	4	4	104

Jml	34	37	28	31	35	29	38	33	38	35	40	39	40	37	37	35	37	33	36	28	39	42	37	35	853
Rata	3.78	4.11	3.11	3.44	3.89	3.22	4.22	3.67	4.22	3.89	4.44	4.33	4.44	4.11	4.11	3.89	4.11	3.67	4	3.11	4.33	4.67	4.11	3.89	94.77777778
s.baku	0.67	0.6	1.17	0.53	0.33	0.83	0.44	1	0.44	0.93	0.53	0.71	0.53	0.6	0.33	0.6	0.6	0.5	0.71	0.93	0.5	0.5	0.33	0.33	7.395569244
varian	0.44	0.36	1.36	0.28	0.11	0.69	0.19	1	0.19	0.86	0.28	0.5	0.28	0.36	0.11	0.36	0.36	0.25	0.5	0.86	0.25	0.25	0.11	0.11	54.69444444

No Res	SKOR JAWABAN																								Jml Total (X1)	
	INSTRUKTUR						BAHAN LATIHAN						METODE						TEMPAT							
	1	2	3	4	5	6	7	8	9	10	11	12	13	14	15	16	17	18	19	20	21	22	23	24		
1	4	5	5	3	4	2	5	5	4	4	5	3	5	4	4	3	5	3	3	4	4	5	5	4	98	
2	4	4	4	4	4	4	4	4	4	5	5	5	5	4	4	4	5	4	4	4	2	4	5	4	4	100
3	4	4	3	4	4	3	4	3	4	2	4	4	4	4	4	4	4	4	4	4	2	4	4	4	4	89
4	4	4	3	3	4	3	4	2	4	4	4	4	4	4	3	4	4	4	4	4	4	4	4	4	3	89
5	2	3	1	3	3	3	4	3	4	4	4	4	4	4	4	3	3	3	3	3	2	4	4	4	4	80
6	4	4	2	4	4	2	5	5	4	4	4	4	5	5	4	4	4	4	4	4	4	5	5	4	4	98
7	4	4	3	3	4	4	4	4	4	5	4	4	5	5	4	4	4	4	3	5	3	5	5	4	4	99
8	4	4	3	3	4	4	4	4	3	4	3	5	4	5	4	4	4	5	4	5	3	4	5	4	4	96
9	4	5	4	4	4	4	4	4	4	4	5	5	5	4	5	5	4	4	4	4	4	5	5	4	4	104

total	34	37	28	31	35	29	38	33	38	35	40	39	40	37	37	35	37	33	36	28	39	42	37	35	853
Korbut	0.75	0.77	0.68	0.38	0.75	0.27	0.25	0.63	0.36	0.45	0.61	0.45	0.38	0.54	0.47	0.47	0.54	0.25	0.41	0.46	0.56	0.89	0.16	0.29	
R-tabel	0.6	0.6	0.6	0.6	0.6	0.6	0.6	0.6	0.6	0.6	0.6	0.6	0.6	0.6	0.6	0.6	0.6	0.6	0.6	0.6	0.6	0.6	0.6	0.6	
S.butir Val	Val	Val	Val	Drop	Val	Drop	Drop	Val	Drop	Drop	Val	Drop	Drop	Drop	Drop	Drop	Drop	Drop	Drop	Drop	Drop	Drop	Val	Drop	Drop

SKORING NILAI HASIL KUESIONER VARIABEL KINERJA

No Res	SKOR JAWABAN																								Jml Total (X1)
	1	2	3	4	5	6	7	8	9	10	11	12	13	14	15	16	17	18	19	20	21	22	23	24	
1	4	5	5	3	4	2	5	5	4	4	5	3	5	4	4	3	5	3	3	4	4	5	5	4	98
2	4	4	4	4	4	4	4	4	4	5	5	5	4	4	4	5	4	4	4	2	4	5	4	4	100
3	4	4	3	4	4	3	4	3	4	2	4	4	4	4	4	4	4	4	4	2	4	4	4	4	89
4	4	4	3	3	4	3	4	2	4	4	4	4	4	3	4	4	4	4	4	4	4	4	4	3	89
5	2	3	1	3	3	3	4	3	4	4	4	4	4	4	4	3	3	3	3	2	4	4	4	4	80
6	4	4	2	4	4	2	5	5	4	4	4	5	5	4	4	4	4	4	4	4	5	5	4	4	98
7	4	4	3	3	4	4	4	4	4	5	4	4	5	5	4	4	4	3	5	3	5	5	4	4	99
8	4	4	3	3	4	4	4	3	4	3	5	4	5	4	4	4	5	4	5	3	4	5	4	4	96
9	4	5	4	4	4	4	4	4	4	5	5	5	4	5	5	4	4	4	4	4	5	5	4	4	104
10	4	4	2	3	4	5	4	3	5	5	4	4	5	2	4	4	4	4	3	2	5	4	4	4	92
11	4	4	4	4	4	4	4	4	4	4	5	4	4	4	4	4	4	4	4	4	4	4	4	4	97
12	4	4	4	3	4	4	4	4	4	4	4	4	4	3	3	4	4	3	2	3	4	4	4	3	88
13	4	4	4	2	4	4	5	4	4	4	4	4	4	4	2	4	4	4	4	4	4	4	4	4	93
14	5	5	5	5	5	5	5	5	5	5	5	5	5	5	5	5	5	5	5	5	4	5	5	2	116
15	4	5	2	4	4	5	5	5	4	4	4	4	4	4	4	5	4	5	5	4	4	5	4	5	103
16	4	4	2	4	4	2	5	5	4	4	4	5	5	4	4	4	4	4	4	4	5	5	4	4	98
17	4	4	3	3	4	4	4	4	5	4	4	5	5	5	4	4	4	3	5	3	5	5	4	4	99
18	4	4	3	3	4	4	4	3	4	3	5	4	5	4	4	4	5	4	5	3	4	5	4	4	96
19	4	5	4	4	4	4	4	4	4	5	5	5	4	5	5	4	4	4	4	4	5	5	4	4	104
20	4	4	2	3	4	5	4	3	5	5	4	4	5	2	4	4	4	4	3	2	5	4	4	4	92

Jml	79	84	63	69	80	75	86	77	86	83	87	87	90	79	80	81	83	77	80	66	88	92	82	77	1931
Rata	3.95	4.2	3.15	3.45	4	3.75	4.3	3.85	4.3	4.15	4.35	4.35	4.5	3.95	4	4.05	4.15	3.85	4	3.3	4.4	4.6	4.1	3.85	96.55
s.baku	0.51	0.52	1.09	0.69	0.32	0.97	0.47	0.88	0.47	0.81	0.49	0.59	0.51	0.89	0.65	0.51	0.49	0.59	0.86	0.92	0.5	0.5	0.31	0.59	7.528716952
varian	0.26	0.27	1.19	0.47	0.11	0.93	0.22	0.77	0.22	0.66	0.24	0.34	0.26	0.79	0.42	0.26	0.24	0.34	0.74	0.85	0.25	0.25	0.09	0.34	56.68157895

No Res	SKOR JAWABAN																								Jml Total (X1)
	1	2	3	4	5	6	7	8	9	10	11	12	13	14	15	16	17	18	19	20	21	22	23	24	
1	4	5	5	3	4	2	5	5	4	4	5	3	5	4	4	3	5	3	3	4	4	5	5	4	98
2	4	4	4	4	4	4	4	4	4	5	5	5	5	4	4	4	5	4	4	4	2	4	5	4	100
3	4	4	3	4	4	3	4	3	4	2	4	4	4	4	4	4	4	4	4	4	2	4	4	4	89
4	4	4	3	3	4	3	4	2	4	4	4	4	4	4	3	4	4	4	4	4	4	4	4	4	89
5	2	3	1	3	3	3	4	3	4	4	4	4	4	4	4	3	3	3	3	2	4	4	4	4	80
6	4	4	2	4	4	2	5	5	4	4	4	5	5	4	4	4	4	4	4	4	5	5	4	4	98
7	4	4	3	3	4	4	4	4	5	4	4	5	5	5	4	4	4	3	5	3	5	5	4	4	99
8	4	4	3	3	4	4	4	3	4	3	5	4	5	4	4	4	5	4	5	3	4	5	4	4	96
9	4	5	4	4	4	4	4	4	4	5	5	5	4	5	5	4	4	4	4	4	5	5	4	4	104
10	4	4	2	3	4	5	4	3	5	5	4	4	5	2	4	4	4	4	3	2	5	4	4	4	92
11	4	4	4	4	4	4	4	4	4	5	4	4	4	4	4	4	4	4	4	4	4	4	4	4	97
12	4	4	4	3	4	4	4	4	4	4	4	4	4	3	3	4	4	3	2	3	4	4	4	3	88
13	4	4	4	2	4	4	5	4	4	4	4	4	4	4	2	4	4	4	4	4	4	4	4	4	93
14	5	5	5	5	5	5	5	5	5	5	5	5	5	5	5	5	5	5	5	5	5	4	5	5	116
15	4	5	2	4	4	5	5	5	4	4	4	4	4	4	4	5	4	5	5	4	4	5	4	5	103
16	4	4	2	4	4	2	5	5	4	4	4	5	5	4	4	4	4	4	4	4	5	5	4	4	98
17	4	4	3	3	4	4	4	4	5	4	4	5	5	5	4	4	4	3	5	3	5	5	4	4	99
18	4	4	3	3	4	4	4	3	4	3	5	4	5	4	4	4	5	4	5	3	4	5	4	4	96
19	4	5	4	4	4	4	4	4	4	5	5	5	4	5	5	4	4	4	4	4	5	5	4	4	104
20	4	4	2	3	4	5	4	3	5	5	4	4	5	2	4	4	4	4	3	2	5	4	4	4	92

total 79 84 63 69 80 75 86 77 86 83 87 87 90 79 80 81 83 77 80 66 88 92 82 77 1931
Korbut 0.72 0.79 0.52 0.64 0.78 0.29 0.4 0.64 0.28 0.39 0.54 0.53 0.25 0.58 0.54 0.61 0.52 0.53 0.58 0.63 0.19 0.73 0.47 -0.2 11.9449988
R-tabel 0.45
S.butir Val Val Val Val Val Drop Drop Val Drop Drop Val Val Drop Val Val Val Val Val Val Val Drop Val Val Drop

SKORING NILAI HASIL KUESIONER VARIABEL KINERJA

No Res	SKOR JAWABAN																								Jml Total (X1)	
	1	2	3	4	5	6	7	8	9	10	11	12	13	14	15	16	17	18	19	20	21	22	23	24		
1	4	5	5	3	4	2	5	5	4	4	5	3	5	4	4	3	5	3	3	4	4	5	5	4	98	
2	4	4	4	4	4	4	4	4	4	5	5	5	5	4	4	4	5	4	4	4	2	4	5	4	100	
3	4	4	3	4	4	3	4	3	4	2	4	4	4	4	4	4	4	4	4	2	4	4	4	4	89	
4	4	4	3	3	4	3	4	2	4	4	4	4	4	3	4	4	4	4	4	4	4	4	4	3	89	
5	2	3	1	3	3	3	4	3	4	4	4	4	4	4	4	3	3	3	3	2	4	4	4	4	80	
6	4	4	2	4	4	2	5	5	4	4	4	5	5	4	4	4	4	4	4	4	4	5	5	4	98	
7	4	4	3	3	4	4	4	4	5	4	4	5	5	5	4	4	4	4	3	5	3	5	5	4	99	
8	4	4	3	3	4	4	4	3	4	3	5	4	5	4	4	4	5	4	5	3	4	5	4	4	96	
9	4	5	4	4	4	4	4	4	4	4	5	5	5	4	5	5	4	4	4	4	5	5	4	4	104	
10	4	4	2	3	4	5	4	3	5	5	4	4	5	2	4	4	4	4	3	2	5	4	4	4	92	
11	4	4	4	4	4	4	4	4	4	5	4	4	4	4	4	4	4	4	4	4	4	4	4	4	97	
12	4	4	4	4	3	4	4	4	4	4	4	4	4	4	3	3	4	4	3	2	3	4	4	4	3	88
13	4	4	4	2	4	4	5	4	4	4	4	4	4	4	2	4	4	4	4	4	4	4	4	4	93	
14	5	5	5	5	5	5	5	5	5	5	5	5	5	5	5	5	5	5	5	5	5	4	5	5	2	116
15	4	5	2	4	4	5	5	5	4	4	4	4	4	4	4	5	4	5	5	4	4	5	4	5	103	
16	4	4	2	4	4	2	5	5	4	4	4	5	5	4	4	4	4	4	4	4	4	5	5	4	98	
17	4	4	3	3	4	4	4	4	5	4	4	5	5	5	4	4	4	4	3	5	3	5	5	4	99	
18	4	4	3	3	4	4	4	3	4	3	5	4	5	4	4	4	5	4	5	3	4	5	4	4	96	
19	4	5	4	4	4	4	4	4	4	4	5	5	5	4	5	5	4	4	4	4	5	5	4	4	104	
20	4	4	2	3	4	5	4	3	5	5	4	4	5	2	4	4	4	4	3	2	5	4	4	4	92	
21	4	5	5	3	4	2	5	5	4	4	5	3	5	4	4	3	5	3	3	4	4	5	5	4	98	
22	4	4	4	4	4	4	4	4	5	5	5	5	4	4	4	5	4	4	4	2	4	5	4	4	100	
23	4	4	3	4	4	3	4	3	4	2	4	4	4	4	4	4	4	4	4	2	4	4	4	4	89	
24	4	4	3	3	4	3	4	2	4	4	4	4	4	3	4	4	4	4	4	4	4	4	4	3	89	
25	2	3	1	3	3	3	4	3	4	4	4	4	4	4	4	3	3	3	3	2	4	4	4	4	80	
26	4	4	2	4	4	2	5	5	4	4	4	5	5	4	4	4	4	4	4	4	5	5	4	4	98	
27	4	4	3	3	4	4	4	4	5	4	4	5	5	5	4	4	4	3	5	3	5	5	4	4	99	
28	4	4	3	3	4	4	4	3	4	3	5	4	5	4	4	4	5	4	5	3	4	5	4	4	96	
29	4	5	4	4	4	4	4	4	4	4	5	5	5	4	5	5	4	4	4	4	5	5	4	4	104	
30	4	4	2	3	4	5	4	3	5	5	4	4	5	2	4	4	4	4	3	2	5	4	4	4	92	
31	4	4	4	4	4	4	4	4	4	5	4	4	4	4	4	4	4	4	4	4	4	4	4	4	97	
32	4	4	4	3	4	4	4	4	4	4	4	4	4	3	3	4	4	4	3	2	3	4	4	4	3	88
33	4	4	4	2	4	4	5	4	4	4	4	4	4	4	2	4	4	4	4	4	4	4	4	4	93	
34	5	5	5	5	5	5	5	5	5	5	5	5	5	5	5	5	5	5	5	5	4	5	5	2	116	
35	4	5	2	4	4	5	5	5	4	4	4	4	4	4	4	5	4	5	5	4	4	5	4	5	103	
36	4	4	2	4	4	2	5	5	4	4	4	5	5	4	4	4	4	4	4	4	5	5	4	4	98	

37	4	4	3	3	4	4	4	4	5	4	4	5	5	5	4	4	4	3	5	3	5	5	4	4	99
38	4	4	3	3	4	4	4	3	4	3	5	4	5	4	4	4	5	4	5	3	4	5	4	4	96
39	4	5	4	4	4	4	4	4	4	5	5	5	4	5	5	4	4	4	4	4	5	5	4	4	104
40	4	4	2	3	4	5	4	3	5	5	4	4	5	2	4	4	4	4	3	2	5	4	4	4	92

Jml	158	168	126	138	160	150	172	154	172	166	174	174	180	158	160	162	166	154	160	132	176	184	164	154	3862
Rata	3.95	4.2	3.15	3.45	4	3.75	4.3	3.85	4.3	4.15	4.35	4.35	4.5	3.95	4	4.05	4.15	3.85	4	3.3	4.4	4.6	4.1	3.85	96.55
s.baku	0.5	0.52	1.08	0.68	0.32	0.95	0.46	0.86	0.46	0.8	0.48	0.58	0.51	0.88	0.64	0.5	0.48	0.58	0.85	0.91	0.5	0.5	0.3	0.58	7.431568147
varian	0.25	0.27	1.16	0.46	0.1	0.91	0.22	0.75	0.22	0.64	0.23	0.34	0.26	0.77	0.41	0.25	0.23	0.34	0.72	0.83	0.25	0.25	0.09	0.34	55.22820513

No Res	SKOR JAWABAN																								Jml Total (X1)
	1	2	3	4	5	6	7	8	9	10	11	12	13	14	15	16	17	18	19	20	21	22	23	24	
1	4	5	5	3	4	2	5	5	4	4	5	3	5	4	4	3	5	3	3	4	4	5	5	4	98
2	4	4	4	4	4	4	4	4	5	5	5	5	4	4	4	5	4	4	4	2	4	5	4	4	100
3	4	4	4	3	4	4	3	4	3	4	2	4	4	4	4	4	4	4	4	2	4	4	4	4	89
4	4	4	4	3	3	4	3	4	2	4	4	4	4	3	4	4	4	4	4	4	4	4	4	3	89
5	2	3	1	3	3	3	4	3	4	4	4	4	4	4	4	3	3	3	3	2	4	4	4	4	80
6	4	4	2	4	4	2	5	5	4	4	4	5	5	4	4	4	4	4	4	4	5	5	4	4	98
7	4	4	3	3	4	4	4	4	5	4	4	5	5	5	4	4	4	3	5	3	5	5	4	4	99
8	4	4	3	3	4	4	4	3	4	3	5	4	5	4	4	4	5	4	5	3	4	5	4	4	96
9	4	5	4	4	4	4	4	4	4	4	5	5	5	4	5	5	4	4	4	4	5	5	4	4	104
10	4	4	2	3	4	5	4	3	5	5	4	4	5	2	4	4	4	4	3	2	5	4	4	4	92
11	4	4	4	4	4	4	4	4	4	4	5	4	4	4	4	4	4	4	4	4	4	4	4	4	97
12	4	4	4	3	4	4	4	4	4	4	4	4	4	3	3	4	4	3	2	3	4	4	4	3	88
13	4	4	4	2	4	4	4	5	4	4	4	4	4	4	2	4	4	4	4	4	4	4	4	4	93
14	5	5	5	5	5	5	5	5	5	5	5	5	5	5	5	5	5	5	5	5	5	4	5	2	116
15	4	5	2	4	4	5	5	5	4	4	4	4	4	4	4	5	4	5	5	4	4	5	4	5	103
16	4	4	2	4	4	2	5	5	4	4	4	5	5	4	4	4	4	4	4	4	5	5	4	4	98
17	4	4	3	3	4	4	4	4	5	4	4	5	5	5	4	4	4	3	5	3	5	5	4	4	99
18	4	4	3	3	4	4	4	3	4	3	5	4	5	4	4	4	5	4	5	3	4	5	4	4	96
19	4	5	4	4	4	4	4	4	4	4	5	5	5	4	5	5	4	4	4	4	5	5	4	4	104
20	4	4	2	3	4	5	4	3	5	5	4	4	5	2	4	4	4	4	3	2	5	4	4	4	92
21	4	5	5	3	4	2	5	5	4	4	5	3	5	4	4	3	5	3	3	4	4	5	5	4	98
22	4	4	4	4	4	4	4	4	5	5	5	5	4	4	4	5	4	4	4	2	4	5	4	4	100
23	4	4	3	3	4	3	4	3	4	2	4	4	4	4	4	4	4	4	4	2	4	4	4	4	89
24	4	4	3	3	4	3	4	2	4	4	4	4	4	3	4	4	4	4	4	4	4	4	4	3	89
25	2	3	1	3	3	3	4	3	4	4	4	4	4	4	4	3	3	3	3	2	4	4	4	4	80
26	4	4	2	4	4	2	5	5	4	4	4	5	5	4	4	4	4	4	4	4	5	5	4	4	98
27	4	4	3	3	4	4	4	4	5	4	4	5	5	5	4	4	4	3	5	3	5	5	4	4	99
28	4	4	3	3	4	4	4	3	4	3	5	4	5	4	4	4	5	4	5	3	4	5	4	4	96
29	4	5	4	4	4	4	4	4	4	4	5	5	5	4	5	5	4	4	4	4	5	5	4	4	104
30	4	4	2	3	4	5	4	3	5	5	4	4	5	2	4	4	4	4	3	2	5	4	4	4	92
31	4	4	4	4	4	4	4	4	4	5	4	4	4	4	4	4	4	4	4	4	4	4	4	4	97
32	4	4	4	3	4	4	4	4	4	4	4	4	4	3	3	4	4	3	2	3	4	4	4	3	88
33	4	4	4	2	4	4	5	4	4	4	4	4	4	4	2	4	4	4	4	4	4	4	4	4	93
34	5	5	5	5	5	5	5	5	5	5	5	5	5	5	5	5	5	5	5	5	4	5	5	2	116
35	4	5	2	4	4	5	5	5	4	4	4	4	4	4	4	5	4	5	5	4	4	5	4	5	103
36	4	4	2	4	4	2	5	5	4	4	4	4	5	5	4	4	4	4	4	4	5	5	4	4	98

37	4	4	3	3	4	4	4	4	5	4	4	5	5	5	4	4	4	3	5	3	5	5	4	4	99
38	4	4	3	3	4	4	4	3	4	3	5	4	5	4	4	4	5	4	5	3	4	5	4	4	96
39	4	5	4	4	4	4	4	4	4	5	5	5	4	5	5	4	4	4	4	4	5	5	4	4	104
40	4	4	2	3	4	5	4	3	5	5	4	4	5	2	4	4	4	4	3	2	5	4	4	4	92

total 158 168 126 138 160 150 172 154 172 166 174 174 180 158 160 162 166 154 160 132 176 184 164 154 3862
Korbut 0.72 0.79 0.52 0.64 0.78 0.29 0.4 0.64 0.28 0.39 0.54 0.53 0.25 0.58 0.54 0.61 0.52 0.53 0.58 0.63 0.19 0.73 0.47 -0.2 11.9449988
R-tabel 0.31
S.butir Val Val Val Val Val Drop Val Val Drop Val Val Val Drop Val Val Val Val Val Val Val Val Drop Val Val Drop

Berilah tanda✓ pada jawaban yang dipilih

SS : Sangat Setuju

TS : Tidak Setuju

S : Setuju

STS : Sangat Tidak Setuju

R : Ragu-ragu

KINERJA BENDAHARAWAN (Y)

NO	PERTANYAAN ATAU PERNYATAAN	SS	S	R	TS	STS
1	2	3	4	5	6	7
1	Setelah mengikuti pelatihan saya mempunyai kecakapan dan menguasai seluk beluk tugas bendaharawan					
2	Ketrampilan saya meningkat setelah mengikuti pelatihan fungsional bendaharawan sehingga hasil pekerjaan lebih akurat					
3	Saya selalu bersungguh-sungguh dan tidak mengenal waktu dalam melaksanakan tugas sebagai bendaharawan					
4	Hasil kerja saya jauh melebihi hasil kerja rata-rata yang ditentukan baik dalam arti mutu maupun jumlah					
5	Saya selalu menyelesaikan tugas dengan sebaik-baiknya dan tepat pada waktunya					
6	Saya selalu berusaha memperbaiki hasil kerja yang tidak sempurna					
7	Saya berani memikul resiko atas kesalahan dalam pembuatan laporan penggunaan anggaran					
8	Saya selalu menyimpan dan memelihara peralatan kerja dengan rapi agar pekerjaan saya lancar					
9	Saya selalu melaksanakan tugas bendaharawan dengan ikhlas					
10	Saya tidak pernah menyalahgunakan wewenang dan kedudukan saya sebagai bendaharawan					
11	Saya selalu melaporkan hasil kerja kepada atasan menurut keadaan sebenarnya.					
12	Saya bekerja tanpa menunggu petunjuk dari atasan, tetapi tidak bertentangan dengan kebijaksanaan umum dari atasan dan aturan					
13	Saya selalu berusaha mencari cara kerja baru untuk mencapai daya guna dan hasil guna yang sebesar-besarnya.					
14	Setelah mengikuti pelatihan fungsional bendaharawan ketepatan dan ketelitian saya meningkat dalam hal membuat laporan pertanggung jawaban keuangan					
15	Saya tidak pernah menunda pekerjaan karena menunda pekerjaan membuat saya semakin malas.					
16	Saya selalu menyelesaikan pekerjaan lebih cepat dari waktu yang ditentukan					
17	Saya berusaha menyelesaikan pekerjaan secepat mungkin tanpa ada kesalahan yang berarti					
18	Saya dapat bekerja sendiri tanpa harus diawasi oleh atasan					
19	Kalau saya berhalangan tidak masuk kerja saya akan memberitahukan kepada atasan.					
20	Saya selalu berada di tempat tugas walaupun mengalami kesulitan dalam pekerjaan					

—

Berilah tanda✓ pada jawaban yang dipilih

SS : Sangat Setuju

S : Setuju

R : Ragu-ragu

KS : Kurang Setuju

TS : Tidak Setuju

C. KINERJA BENDAHARAWAN

NO	PERTANYAAN ATAU PERNYATAAN	SS	S	R	KS	TS
1	2	3	4	5	6	7
1	Setelah mengikuti pelatihan saya mempunyai kecakapan dan menguasai seluk beluk tugas bendaharawan					

2	Ketrampilan saya meningkat setelah mengikuti pelatihan fungsional bendaharawan sehingga hasil pekerjaan lebih akurat					
3	Saya selalu bersungguh-sungguh dan tidak mengenal waktu dalam melaksanakan tugas sebagai bendaharawan					
4	Hasil kerja saya jauh melebihi hasil kerja rata-rata yang ditentukan baik dalam arti mutu maupun jumlah					
5	Saya selalu menyelesaikan tugas dengan sebaik-baiknya dan tepat pada waktunya					
6	Saya selalu berusaha memperbaiki hasil kerja yang tidak sempurna					
7	Saya berani memikul resiko atas kesalahan dalam pembuatan laporan penggunaan anggaran					
8	Saya selalu menyimpan dan memelihara peralatan kerja dengan rapi agar pekerjaan saya lancar					
9	Saya selalu melaksanakan tugas bendaharawan dengan ikhlas					
10	Saya tidak pernah menyalahgunakan wewenang dan kedudukan saya sebagai bendaharawan					
11	Saya selalu melaporkan hasil kerja kepada atasan menurut keadaan sebenarnya.					
12	Saya bekerja tanpa menunggu petunjuk dari atasan, tetapi tidak bertentangan dengan kebijaksanaan umum dari atasan dan aturan					
13	Saya selalu berusaha mencari cara kerja baru untuk mencapai daya guna dan hasil guna yang sebesar-besarnya.					
14	Setelah mengikuti pelatihan fungsional bendaharawan ketepatan dan ketelitian saya meningkat dalam hal membuat laporan pertanggung jawaban keuangan					
15	Saya tidak pernah menunda pekerjaan karena menunda pekerjaan membuat saya semakin malas.					
16	Saya selalu menyelesaikan pekerjaan lebih cepat dari waktu yang ditentukan					
17	Saya berusaha menyelesaikan pekerjaan secepat mungkin tanpa ada kesalahan yang berarti					
18	Saya dapat bekerja sendiri tanpa harus diawasi oleh atasan					
19	Kalau saya berhalangan tidak masuk kerja saya akan memberitahukan kepada atasan.					
20	Saya selalu berada di tempat tugas walaupun mengalami kesulitan dalam pekerjaan					

Berilah tanda✓ pada jawaban yang dipilih

SS : Sangat Setuju

TS : Tidak Setuju

S : Setuju

STS : Sangat Tidak Setuju

R : Ragu-ragu

MOTIVASI KERJA (X2)

NO	PERTANYAAN ATAU PERNYATAAN	SS	S	R	TS	STS
1	2	3	4	5	6	7
1	Saya mampu memahami semua tugas bendaharawan yang diberikan oleh atasan					
2	Apabila saya melakukan kesalahan atasan saya melindungi saya					
3	Saya sangat berpengalaman dalam membuat laporan pertanggung jawaban penggunaan anggaran					
4	Saya menyukai tantangan dalam pekerjaan					
5	Saya akan marah bila pekerjaan saya dikritik orang lain					
6	Bila saya gagal melaksanakan tugas saya tidak akan melemparkan kesalahan pada orang lain					
7	Saya selalu bertanggung jawab terhadap tugas yang diberikan oleh atasan					
8	Saya merasa nyaman dengan kondisi lingkungan kerja yang baik					
9	Lingkungan kerja yang sehat akan memacu saya untuk lebih bergairah dalam bekerja					
10	Dengan tersedianya peralatan kerja yang lengkap membuat rasa nyaman dalam bekerja					
11	Saya selalu menjalankan pekerjaan sesuai instruksi					
12	Saya merasa terbebani jika harus mengikuti perkembangan peraturan-peraturan baru dibidang keuangan					
13	Saya bekerja untuk memenuhi kebutuhan hidup sehari-hari					
14	Menurut saya imbalan yang saya diterima sudah sesuai dengan beban kerja					
15	Apabila tugas dilaksanakan dengan baik akan diberi insentif oleh atasan					
16	Saya selalu berkomunikasi kepada atasan apabila menemui kesulitan dalam melaksanakan pekerjaan					
17	Saya selalu meningkatkan pengetahuan dan kemampuan untuk menyeimbangkan karier saya					
18	Penghargaan yang saya terima dapat mendorong saya bekerja lebih baik					
19	Saya merasa bangga di beri kewenangan sesuai tugas saya sebagai bendaharawan.					
20	Atasan saya memperhatikan stafnya berdasarkan senioritas dalam melaksanakan pekerjaan.					

Berilah tanda✓ pada jawaban yang dipilih

SS : Sangat Setuju

S : Setuju

R : Ragu-ragu

TS : Tidak Setuju

STS : Sangat Tidak Setuju

PELATIHAN FUNGSIONAL (X1)

NO	PERTANYAAN ATAU PERNYATAAN	SS	S	R	TS	STS
1	2	3	4	5	6	7
1	Modul yang diberikan selama pelatihan dapat diserap dengan mudah					
2	Saya mampu mempelajari materi pelatihan dengan baik					
3	Saya membutuhkan waktu yang lama untuk menerima keahlian baru yang diajarkan					
4	Menurut saya tutor sangat menguasai materi dan dalam memaparkan sangat jelas					
5	Saya mampu memahami apa yang diajarkan tutor karena bahasanya mudah dimengerti					
6	Menurut saya tutor menjawab pertanyaan dengan baik, benar dan terarah					
7	Selama pelatihan saya aktif berpartisipasi					
8	Menurut saya setiap peserta pelatihan mendapat kesempatan untuk mempraktekan pelatihan yang sama.					
9	Dalam memaparkan materi pelatihan ditunjang oleh OHP White board, Spidol dan pengeras suara					
10	Menurut saya gedung tempat pelatihan sangat jauh dari jalan raya sehingga memberikan ketenangan belajar					
11	Suasana di dalam kelas sangat tenang tidak ada suara gaduh atau suara-suara lain (radio, TV)					
12	Ruangan tempat pelatihan ber AC sehingga sangat nyaman untuk belajar					
13	Menurut saya penerangan / lampu dan ventilasi ruang kelas sangat lancar dan baik untuk penyelenggaraan pelatihan					
14	Sosialisasi peraturan-peraturan baru yang berlaku di Depnakertrans tentang laporan penggunaan anggaran yang diberikan oleh tutor menambah wawasan dalam bekerja					
15	Setelah mengikuti pelatihan fungsional bendaharawan saya tetap boleh berkonsultasi kepada tutor dari Depnakertrans					
16	Menurut saya tutor dari instansi sendiri lebih membantu penyelesaian pekerjaan karena mudah diajak berkonsultasi					
17	Tutor rmemberi kesempatan tanya jawab mengenai pembuatan laporan pertanggungjawaban penggunaan anggaran.					
18	Tutor menerangkan maksud dan tujuan pelatihan					
19	Tutor memperlihatkan contoh-contoh laporan yang harus dibuat melalui layar komputer					
20	Tutor memberikan kesempatan melakukan praktek latihan.					

Berilah tanda✓ pada jawaban yang dipilih

SS : Sangat Setuju

TS : Tidak Setuju

S : Setuju

STS : Sangat Tidak Setuju

R : Ragu-ragu

KINERJA BENDAHARAWAN (Y)

NO	PERTANYAAN ATAU PERNYATAAN	SS	S	R	TS	STS
1	2	3	4	5	6	7
1	Setelah mengikuti pelatihan saya mempunyai kecakapan dan menguasai seluk beluk tugas bendaharawan					
2	Ketrampilan saya meningkat setelah mengikuti pelatihan fungsional bendaharawan sehingga hasil pekerjaan lebih akurat					
3	Saya selalu bersungguh-sungguh dan tidak mengenal waktu dalam melaksanakan tugas sebagai bendaharawan					
4	Hasil kerja saya jauh melebihi hasil kerja rata-rata yang ditentukan baik dalam arti mutu maupun jumlah					
5	Saya selalu menyelesaikan tugas dengan sebaik-baiknya dan tepat pada waktunya					
6	Saya selalu menempati jam kerja baik jam masuk maupun jam pulang					
7	Saya selalu berusaha memperbaiki hasil kerja yang tidak sempurna					
8	Saya berani memikul resiko atas kesalahan dalam pembuatan laporan penggunaan anggaran					
9	Saya selalu menyimpan dan memelihara peralatan kerja dengan rapi agar pekerjaan saya lancar					
10	Saya selalu melaksanakan tugas bendaharawan dengan ikhlas					
11	Saya tidak pernah menyalahgunakan wewenang dan kedudukan saya sebagai bendaharawan					
12	Saya selalu melaporkan hasil kerja kepada atasan menurut keadaan sebenarnya.					
13	Saya selalu menghargai pendapat orang lain untuk mengurangi kesalahan dalam bekerja					
14	Saya bekerja tanpa menunggu petunjuk dari atasan, tetapi tidak bertentangan dengan kebijaksanaan umum dari atasan dan aturan					
15	Saya selalu berusaha mencari cara kerja baru untuk mencapai daya guna dan hasil guna yang sebesar-besarnya.					
16	Setelah mengikuti pelatihan fungsional bendaharawan ketepatan dan ketelitian saya meningkat dalam hal membuat laporan pertanggung jawaban keuangan					
17	Saya tidak pernah menunda pekerjaan karena menunda pekerjaan membuat saya semakin malas.					
18	Saya selalu menyelesaikan pekerjaan lebih cepat dari waktu yang ditentukan					
19	Saya berusaha menyelesaikan pekerjaan secepat mungkin tanpa ada kesalahan yang berarti					
20	Saya dapat bekerja sendiri tanpa harus diawasi oleh atasan					
21	Saya tidak mau mengambil keputusan yang bukan merupakan tugas saya					
22	Kalau saya berhalangan tidak masuk kerja saya akan memberitahukan kepada atasan.					
23	Saya selalu berada di tempat tugas walaupun mengalami kesulitan dalam pekerjaan					
24	Saya mau membantu pekerjaan teman (sesama bendaharawan) yang menumpuk sehingga pekerjaan selesai pada waktunya					

Berilah tanda✓ pada jawaban yang dipilih

SS : Sangat Setuju

S : Setuju

R : Ragu-ragu

KS : Kurang Setuju

TS : Tidak Setuju

C. KINERJA BENDAHARAWAN

NO	PERTANYAAN ATAU PERNYATAAN	SS	S	R	KS	TS
1	2	3	4	5	6	7
1	Setelah mengikuti pelatihan saya mempunyai kecakapan dan menguasai seluk beluk tugas bendaharawan					
2	Ketrampilan saya meningkat setelah mengikuti pelatihan fungsional bendaharawan sehingga hasil pekerjaan lebih akurat					
3	Saya selalu bersungguh-sungguh dan tidak mengenal waktu dalam melaksanakan tugas sebagai bendaharawan					
4	Hasil kerja saya jauh melebihi hasil kerja rata-rata yang ditentukan baik dalam arti mutu maupun jumlah					

5	Saya selalu menyelesaikan tugas dengan sebaik-baiknya dan tepat pada waktunya					
6	Saya selalu berusaha memperbaiki hasil kerja yang tidak sempurna					
7	Saya berani memikul resiko atas kesalahan dalam pembuatan laporan penggunaan anggaran					
8	Saya selalu menyimpan dan memelihara peralatan kerja dengan rapi agar pekerjaan saya lancar					
9	Saya selalu melaksanakan tugas bendaharawan dengan ikhlas					
10	Saya tidak pernah menyalahgunakan wewenang dan kedudukan saya sebagai bendaharawan					
11	Saya selalu melaporkan hasil kerja kepada atasan menurut keadaan sebenarnya.					
12	Saya bekerja tanpa menunggu petunjuk dari atasan, tetapi tidak bertentangan dengan kebijaksanaan umum dari atasan dan aturan					
13	Saya selalu berusaha mencari cara kerja baru untuk mencapai daya guna dan hasil guna yang sebesar-besarnya.					
14	Setelah mengikuti pelatihan fungsional bendaharawan ketepatan dan ketelitian saya meningkat dalam hal membuat laporan pertanggung jawaban keuangan					
15	Saya tidak pernah menunda pekerjaan karena menunda pekerjaan membuat saya semakin malas.					
16	Saya selalu menyelesaikan pekerjaan lebih cepat dari waktu yang ditentukan					
17	Saya berusaha menyelesaikan pekerjaan secepat mungkin tanpa ada kesalahan yang berarti					
18	Saya dapat bekerja sendiri tanpa harus diawasi oleh atasan					
19	Kalau saya berhalangan tidak masuk kerja saya akan memberitahukan kepada atasan.					
20	Saya selalu berada di tempat tugas walaupun mengalami kesulitan dalam pekerjaan					

Berilah tanda✓ pada jawaban yang dipilih

SS : Sangat Setuju

TS : Tidak Setuju

S : Setuju

STS : Sangat Tidak Setuju

R : Ragu-ragu

MOTIVASI KERJA (X2)

NO	PERTANYAAN ATAU PERNYATAAN	SS	S	R	TS
1	2	3	4	5	6
1	Saya mampu memahami semua tugas bendaharawan yang diberikan oleh atasan				
2	Apabila saya melakukan kesalahan atasan saya melindungi saya				
3	Saya sangat berpengalaman dalam membuat laporan pertanggung jawaban penggunaan anggaran				
4	Saya menyukai tantangan dalam pekerjaan				
5	Saya akan marah bila pekerjaan saya dikritik orang lain				
6	Bila saya gagal melaksanakan tugas saya tidak akan melemparkan kesalahan pada orang lain				
7	Saya selalu bertanggung jawab terhadap tugas yang diberikan oleh atasan				
8	Saya merasa nyaman dengan kondisi lingkungan kerja yang baik				
9	Lingkungan kerja yang sehat akan memacu saya untuk lebih bergairah dalam bekerja				
10	Dengan tersedianya peralatan kerja yang lengkap membuat rasa nyaman dalam bekerja				
11	Besarnya gaji yang diterima selama ini membuat saya rajin bekerja				
12	Saya selalu menjalankan pekerjaan sesuai instruksi				
13	Saya selalu mengikuti peraturan-peraturan baru dibidang pelaporan penggunaan anggaran				
14	Saya merasa terbebani jika harus mengikuti perkembangan peraturan-peraturan baru dibidang keuangan				
15	Bila diperlukan saya bersedia kerja lembur tanpa diberi imbalan				
16	Saya bekerja untuk memenuhi kebutuhan hidup sehari-hari				
17	Menurut saya imbalan yang saya diterima sudah sesuai dengan beban kerja				
18	Saya diberikan kebebasan untuk berpendapat mengenai sosialisasi peraturan baru dibidang keuangan				
19	Apabila tugas dilaksanakan dengan baik akan diberi insentif oleh atasan				
20	Saya selalu berkomunikasi kepada atasan apabila menemui kesulitan dalam melaksanakan pekerjaan				
21	Saya selalu meningkatkan pengetahuan dan kemampuan untuk menyeimbangkan karier saya				
22	Penghargaan yang saya terima dapat mendorong saya bekerja lebih baik				
23	Saya merasa bangga di beri kewenangan sesuai tugas saya sebagai bendaharawan.				
24	Atasan saya memperhatikan stafnya berdasarkan senioritas dalam melaksanakan pekerjaan.				

Berilah tanda✓ pada jawaban yang dipilih

SS : Sangat Setuju

TS : Tidak Setuju

S : Setuju

STS : Sangat Tidak Setuju

R : Ragu-ragu

PELATIHAN FUNGSIONAL (X1)

NO	PERTANYAAN ATAU PERNYATAAN	SS	S	R	TS
1	2	3	4	5	6
1	Modul yang diberikan selama pelatihan dapat diserap dengan mudah				
2	Saya mampu mempelajari materi pelatihan dengan baik				
3	Saya membutuhkan waktu yang lama untuk menerima keahlian baru yang diajarkan				
4	Menurut saya tutor sangat menguasai materi dan dalam memaparkan sangat jelas				
5	Saya mampu memahami apa yang diajarkan tutor karena bahasanya mudah dimengerti				
6	Menurut saya tutor menjawab pertanyaan dengan baik, benar dan terarah				
7	Selama pelatihan saya aktif berpartisipasi				
8	Menurut saya waktu antara pemberian teori dengan praktek seimbang				
9	Menurut saya setiap peserta pelatihan mendapat kesempatan untuk mempraktekan pelatihan yang sama.				
10	Dalam memaparkan materi pelatihan ditunjang oleh OHP White board, Spidol dan pengeras suara				
11	Menurut saya gedung tempat pelatihan sangat jauh dari jalan raya sehingga memberikan ketenangan belajar				
12	Suasana di dalam kelas sangat tenang tidak ada suara gaduh atau suara-suara lain (radio, TV)				
13	Ruangan tempat pelatihan ber AC sehingga sangat nyaman untuk belajar				
14	Menurut saya bangku-bangku yang nyaman sangat menunjang proses pelatihan				
15	Menurut saya penerangan / lampu dan ventilasi ruang kelas sangat lancar dan baik untuk penyelenggaraan pelatihan				
16	Modul yang diberikan sangat menunjang selama pelatihan				
17	Sosialisasi peraturan-peraturan baru yang berlaku di Depnakertrans tentang laporan penggunaan anggaran yang diberikan oleh tutor menambah wawasan dalam bekerja				
18	Menurut saya modul yang diberikan membantu mengatasi masalah dalam pekerjaan				
19	Setelah mengikuti pelatihan fungsional bendaharawan saya tetap boleh berkonsultasi kepada tutor dari Depnakertrans				
20	Menurut saya tutor dari instansi sendiri lebih membantu penyelesaian pekerjaan karena mudah diajak berkonsultasi				
21	Tutor memberi kesempatan tanya jawab mengenai pembuatan laporan pertanggungjawaban penggunaan anggaran.				
22	Tutor menerangkan maksud dan tujuan pelatihan				
23	Tutor memperlihatkan contoh-contoh laporan yang harus dibuat melalui layar komputer				
24	Tutor memberikan kesempatan melakukan praktek latihan.				

SKRORING NILAI KUESIONER VARIABEL PELATIHAN FUNGSIONAL

RES	1	2	3	4	5	6	7	8	9	10	11	12	13	14	15	16	17	18	19	20	21	22	23	24	TTL
1	5	5	5	4	4	5	5	5	3	4	4	3	4	3	4	5	4	5	5	4	5	4	5	5	105
2	3	4	4	4	5	2	5	5	4	4	4	5	5	4	3	4	4	4	4	4	4	5	4	4	98
3	4	4	3	3	4	4	4	4	5	4	3	5	3	5	4	4	4	3	3	5	4	3	3	5	93
4	4	4	3	3	3	4	4	3	4	3	5	4	5	4	4	3	5	4	5	3	3	5	4	5	94
5	4	5	4	4	4	4	3	4	4	5	5	5	4	5	5	4	4	4	4	4	4	4	5	4	102

SKRORING NILAI KUESIONER VARIABEL MOTIVASI KERJA

RES	1	2	3	4	5	6	7	8	9	10	11	12	13	14	15	16	17	18	19	20	21	22	23	24	TTL	
1	4	4	2	4	4	4	4	2	5	5	5	5	5	5	5	4	4	4	4	4	4	4	4	4	4	99
2	4	5	4	4	4	4	4	3	4	4	4	4	4	4	4	3	4	3	4	4	4	4	4	2	4	92
3	4	3	3	4	4	4	4	3	4	5	5	4	5	5	5	5	5	4	4	4	4	4	4	4	4	100
4	4	4	3	3	3	4	3	3	4	4	4	4	4	4	4	4	4	4	4	4	4	4	4	3	3	89
5	2	2	1	2	2	4	1	4	4	4	4	4	4	4	4	4	4	4	4	2	2	4	4	1	2	73

SKRORING NILAI KUESIONER VARIABEL KINERJA BENDAHARAWAN

RES	1	2	3	4	5	6	7	8	9	10	11	12	13	14	15	16	17	18	19	20	21	22	23	24	TTL
1	4	2	4	5	4	5	5	5	5	5	4	4	4	5	5	4	4	3	3	5	5	4	5	4	103
2	4	2	4	4	5	5	4	5	5	4	1	4	3	4	4	5	2	4	3	5	4	4	4	4	93
3	4	5	4	4	4	4	4	5	5	5	4	4	4	5	3	5	3	4	5	4	4	4	4	4	101
4	5	4	4	4	4	4	4	4	4	4	4	4	4	4	4	3	3	3	4	4	4	4	3	4	93
5	2	4	2	4	5	4	4	4	5	4	1	4	4	5	4	1	1	3	1	4	4	4	1	2	77