

Spesifikasi Produk Aplikasi Sistem Informasi Manajemen RS Terpadu

Secara garis besar struktur aplikasi Sistem Informasi Manajemen RS Terpadu adalah sebagai berikut :

A. Front Office Administration Group

- Modul Rawat Inap
- Modul Gawat Darurat
- Modul Penunjang Medik

B. Back Office Administration Group

- General Ledger
- Account Receivable
- Account Payable
- Inventory
- Fixed Asset
- Purchasing
- Personalia

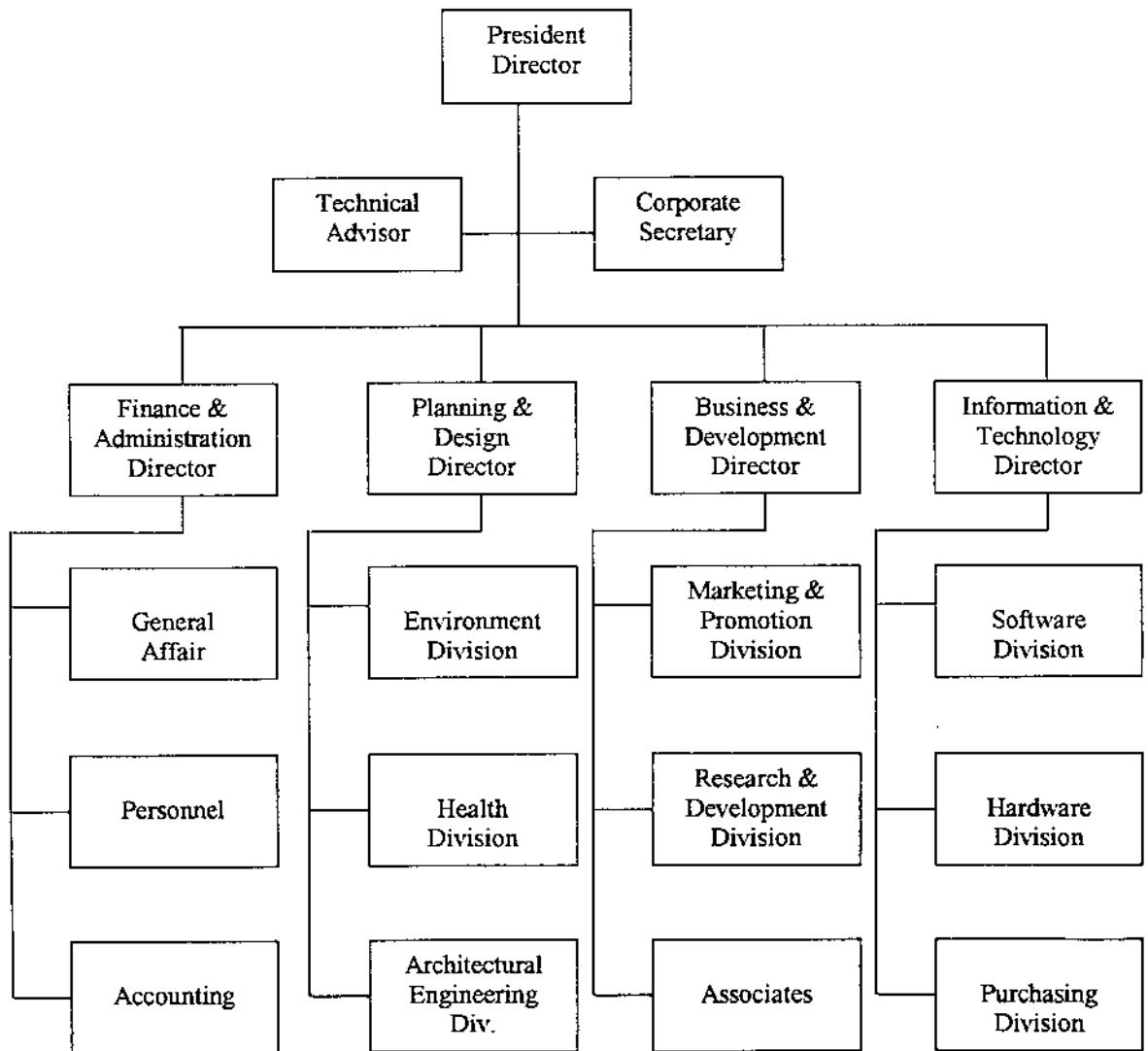
C. Executive/Management Information System

Modul-modul di atas menangkap informasi-informasi sebagai berikut:

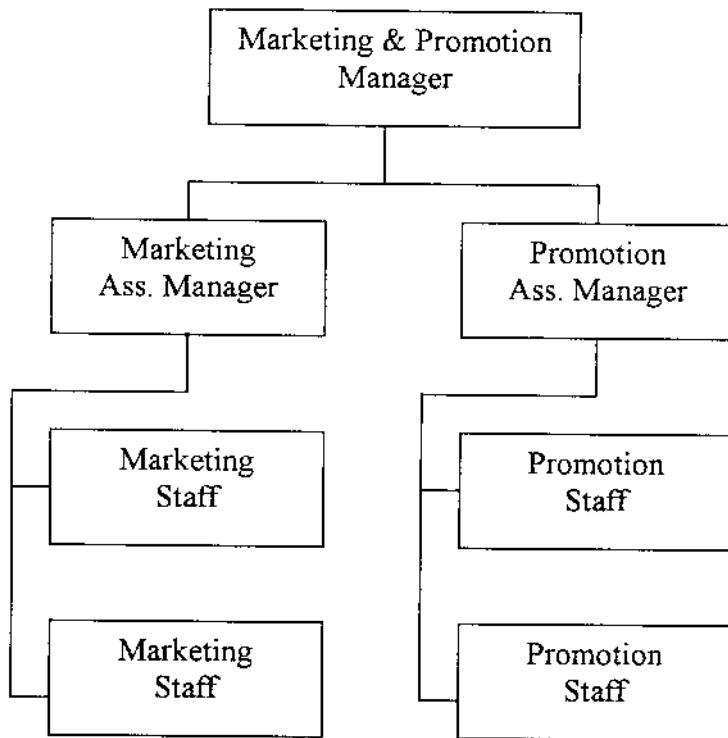
1. Registrasi Pasien (masuk, pindah dan keluar)
2. Catatan Medik (Informasi status pasien selama dirawat)
3. Billing Sistem (Untuk mencatat segala bentuk tindakan/pelayanan pasien selama dirawat beserta tarifnya)
4. Data kepegawaian (Untuk ketenagaan dan penggajian)
5. Sistem Akuntansi (Yang digunakan adalah paralel sistem yaitu dapat menghasilkan suatu keluaran untuk kebutuhan intern atau *accrual basic* dan eksternal atau *cash basis*),
6. General Master File Penunjang (Untuk menunjang aktivitas modul-modul diatas, misalnya: tabel-tabel jenis penyakit/ICD, tarif, ruang, kelas, jumlah Tempat Tidur dan sebagainya).

STRUKTUR ORGANISASI

PT. DIMENSI HIJAU INFORAMA



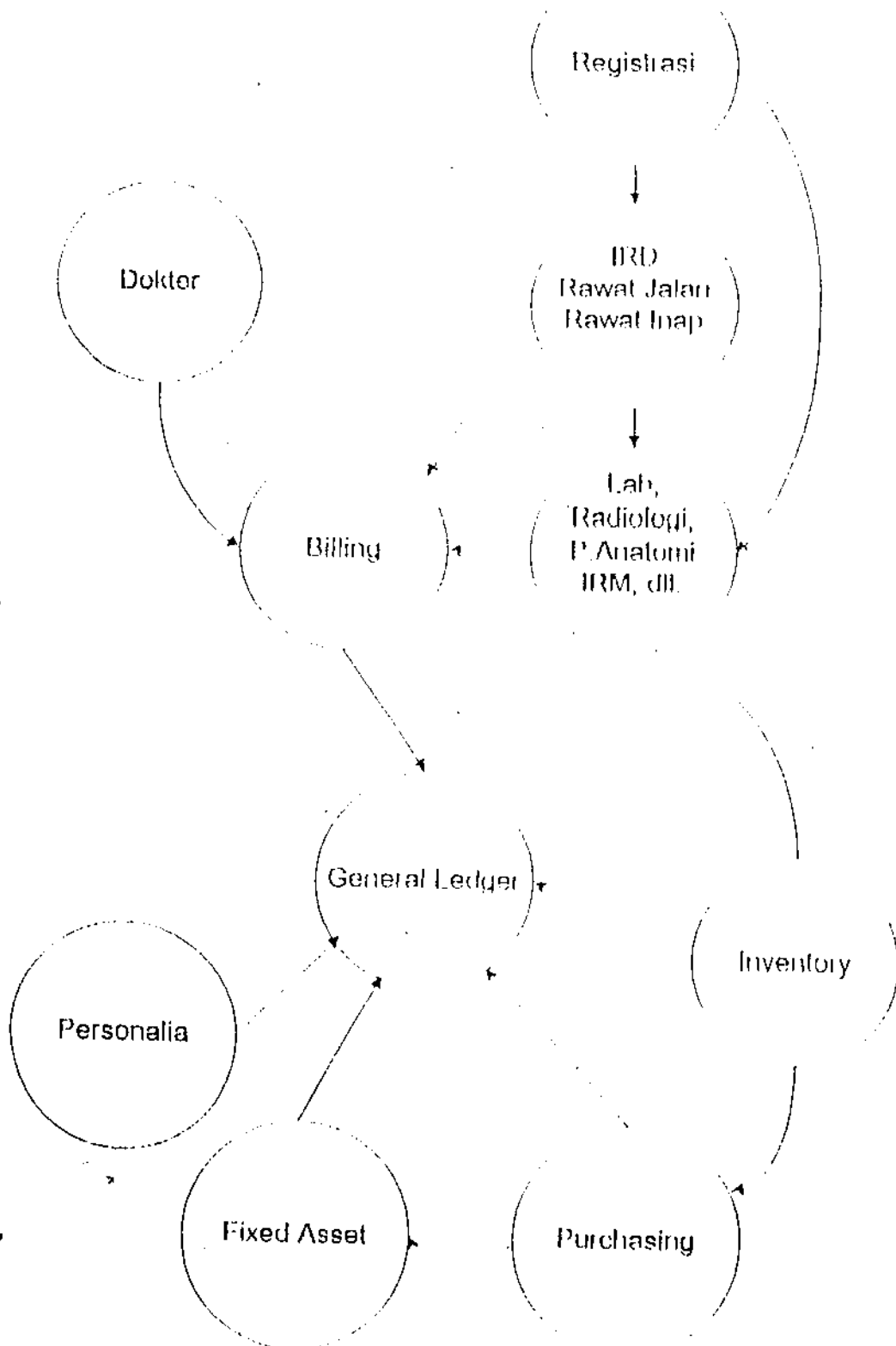
STRUKTUR ORGANISASI
MARKETING & PROMOTION DIVISION



PENGEMBANGAN SISTEM INFORMASI KESEHATAN TERPADU

NO.	SPESIFIKASI	Jml	Unit	Biaya Satuan (Rp)	Total Biaya	Kelembangan	
						Lokasi	Nodes
I. INFRASTRUKTUR & INTERKONEKSI							
A. GEDUNG G							
	Rank Server 40U 19"	1	Ea	6.000.000	6.000.000	a. Bedah Sentral	4
	Patch Panel 24 port RJ-45	2	Ea	700.000	1.400.000	b. P. Jenazah	1
	Patch Cord Fiber SC to ST , 2m	6	Ea	200.000	1.200.000	c. Patologi	2
	Patch Cord Fiber SC to SC , 2m	2	Ea	750.000	1.500.000		
	Patch Cord UTP	14	Ea	20.000	280.000		
	Wall Mount Rack BU	1	Ea	1.500.000	1.500.000		
	UPS 500 VA	1	Ea	850.000	850.000		
	Rank Mount UPS 2200 VA	1	Ea	2.500.000	2.500.000		
	ATM Backbone Switch	1	Ea	55.500.000	55.500.000		
	ATM Backbone Fiber Modules	2	Ea	22.000.000	44.000.000		
	Backup Power Supply Unit	1	Ea	9.500.000	9.500.000		
	Workgroup ATM Switch	1	Ea	27.500.000	27.500.000		
	ATM Workgroup Fiber Modules	1	Ea	6.250.000	6.250.000		
	155 PCI Server Adapter -Fiber multimode	2	Ea	4.875.000	9.750.000		
	Ethernet Stackable Hub 24 port	2	Ea	5.500.000	11.000.000		
	Face Plate Outlow	7	Ea	100.000	700.000		
	Sub Total A				164.430.000	Sub total	7
B. GEDUNG FARMASI							
	Wall Mount Rack BU	1	Ea	1.500.000	1.500.000	a. Farmasi	1
	Patch Cord Fiber SC to ST , 2m	1	Ea	200.000	200.000	b. Farmasi	3
	Patch Panel 24 port RJ 45	2	Ea	200.000	400.000	c. RSI	2
	Patch Cord UTP	58	Ea	20.000	1.160.000	d. Rawat Paraga	1
	Workgroup ATM Switch	1	Ea	27.500.000	27.500.000	e. Personalia	1
	ATM Workgroup Fiber Modules	1	Ea	6.250.000	6.250.000	f. Akutansi	8
	UPS 500 VA	1	Ea	850.000	850.000	g. Depo Farmasi	5
	Face Plate Outlow	29	Ea	100.000	2.900.000		
	Ethernet Stackable Hub 24 port	1	Ea	5.500.000	5.500.000		
	Sub Total B				47.260.000	Sub total	29
C. IRNA B							
	Wall Mount Rack BU	2	Ea	1.500.000	3.000.000	a. VIP	2
	Patch Panel 24 port RJ 45	2	Ea	700.000	1.400.000	b. Pav. Mayor	2
	Patch Cord Fiber SC to ST , 2m	1	Ea	200.000	200.000	c. Pav. Superdjojo	2
	Patch Cord UTP	40	Ea	20.000	800.000	d. Pav. Melati	2
	Workgroup ATM Switch	1	Ea	27.500.000	27.500.000	e. Pav. Gendhawi	2
	ATM Workgroup Fiber Modules	1	Ea	6.250.000	6.250.000	f. Ima A	2
	UPS 500 VA	2	Ea	850.000	1.700.000	g. Laboratorium	4
	Face Plate Outlow	20	Ea	100.000	2.000.000	h. Apotik	2
	Ethernet Stackable Hub 16 port	2	Ea	4.000.000	8.000.000	i. Ima B	2
	Sub Total C				60.850.000	Sub Total	20
D. GEDUNG INSTALASI RAWAT DARURAT							
	Wall Mount Rack BU	3	Ea	1.500.000	4.500.000	a. Rawat Darurat	2
	Patch Panel 24 port RJ-45	3	Ea	700.000	2.100.000	b. Poliklinik	14
	Patch Cord Fiber SC to ST , 2m	1	Ea	700.000	700.000	c. Diksi	2
	Patch Cord Fiber ST to ST , 2m	1	Ea	650.000	650.000	d. Apotik	4
	Patch Cord UTP	58	Ea	20.000	1.160.000	e. Dekam Medik	4
	ATM Access Switch	1	Ea	50.000.000	50.000.000	f. Emboser	1
	UPS 500 VA	2	Ea	850.000	1.700.000	g. IR M	2
	Face Plate Outlow	28	Ea	100.000	2.800.000		
	Ethernet Stackable Hub 16 port	3	Ea	4.000.000	12.000.000		
	Sub Total D				78.710.000	Sub total	29

No.	SPESIFIKASI	Jml	Unil	Harga Satuan (Rp)	Total Biaya	Keterangan	
						Lokasi	Notes
	HARDWARE & SOFTWARE						
A.	FILE SERVER Pentium Pro 200 Mhz 512 KB Cache Memory, 64 MB ECC RAM FDD 3 x 2 GB RAID 5 Raid Controller SCSI Controller CD-ROM 1.44 MB, CD-ROM SCSI VGA Card PCI 1 MB DRAM Keyboard, Mouse, Monitor SVGA 14" Tape Backup 4 GB Internal	1	Ea	55.500.000	55.500.000		Branded
B.	WORKSTATION Pentium 133 Mhz 256 KB Cache Memory Memory 16 MB FDD RAM Monitor SVGA 14" Hard Disk 1 GB FDD 1.44 MB Keyboard windows 95, Mouse Network Interface Card UPS 500 VA	65	Ea	7.700.000	500.500.000		Branded
C.	PRINTER Dot Matrix 132 Column - 24 pin Dot Matrix 80 Column - 9 pin Embossor Line Printer 475 LPM	15 60 1 1	Ea Ea Ea Ea	2.800.000 800.000 18.000.000 24.000.000	42.000.000 48.000.000 18.000.000 24.000.000		
	Sub Total Hardware				708.500.000		
D.	SOFTWARE Software Ms Windows NT4 Novell Upgrade to 300 user Software Access for NT & Novell Software Sistem Informasi Rumah Sakit Terpadu - Modul Utama/Interface - Modul Rawat Jalan - Modul Rawat Inap - Modul Rawat Paruak - Modul Radiologi - Modul Patologi Anatomi - Modul Laboratorium - Modul Rehabilitasi Medik - Modul Kedokteran Nuklir - Modul Pemulasaran Jenazah - Modul Bedah Central - Modul Pemeliharaan - Modul Personalia	1 1 2 1 1 1 1 1 1 1 1 1 1 1 1 1 1 1 1 1 1	Paket Paket Paket Modul Modul Modul Modul Modul Modul Modul Modul Modul Modul Modul Modul Modul Modul Modul Modul Modul Modul	4.000.000 15.500.000 5.500.000 150.000.000 50.000.000 50.000.000 5.000.000 15.000.000 15.000.000 15.000.000 15.000.000 15.000.000 15.000.000 15.000.000 15.000.000 15.000.000 15.000.000 15.000.000 15.000.000 10.000.000	4.000.000 15.500.000 11.000.000 150.000.000 50.000.000 50.000.000 5.000.000 15.000.000 15.000.000 15.000.000 15.000.000 15.000.000 15.000.000 15.000.000 15.000.000 15.000.000 15.000.000 15.000.000 15.000.000 10.000.000		
	Sub Total Software				415.500.000		
	Total Biaya Keseluruhan				1.631.400.000		



Flow Sistem Informasi Rumah Sakit Terpadu

LEMBAR INTERVIEW PENGGUNA SIMRST

- 1. Apakah produk SIMRST yang anda gunakan sekarang sesuai dengan harapan:**
 - A. Jelas sangat sesuai dan memenuhi kebutuhan.**
 - B. Cukup membantu, namun masih ada kekurangan yang harus diperbaiki.**
 - C. kurang, dan tak sesuai dengan harapan.**

- 2. Dalam pengoperasian apakah ada kendala yang dihadapi:**
 - A. Tidak ada hambatan yang berarti, dan pengoperasian yang mudah.**
 - B. Masih adanya sistem yang kurang efisien dan efektif.**
 - C. Rumit dan membuang banyak waktu.**

- 3. Untuk perolehan data, adakah keluhan dari para pengguna:**
 - A. Semua lancar, akurat dan tingkat kesalahan data hampir tak ada.**
 - B. Masih ada kesalahan data walaupun kecil kemungkinannya.**
 - C. Kesalahan data yang sering dan kadang data yang ada hilang.**

- 4. Dari segi biaya dalam pembelian, terlalu mahal atau cukup:**
 - A. Memang mahal, namun sesuai dengan hasil yang ada.**
 - B. Mahal dan kadang masih mengecewakan.**
 - C. Sangat mahal dan tak sesuai.**

- 5. Adakah keluhan dari para pasien tentang SIMRST:**
 - A. Tidak, bahkan sangat membantu dalam perolehan data pasien.**
 - B. Ada, walaupun hanya beberapa pasien yang kecewa.**
 - C. Banyak pasien yang mengeluh.**

- 6. Dari para Dokter, perawat dan apoteker serta unit lainnya:**
 - A. Tidak ada keluhan sama sekali.**
 - B. Dirasa masih kurang efektif dan efisien.**
 - C. Sangat tak ada manfaatnya.**

- 7. Adakah pelayanan dalam hal purna jual dan perawatan alat:**
 - A. Layanan yang sangat baik, profesional dan perawatan berkala yang bagus.**

- B. Cukup baik dan perawatan berkala yang juga cukup bagus.**
- C. Mengecewakan.**

8. Untuk penambahan unit baru apakah ada sistem yang harus dihilangkan:

- A. Tidak, semua data masih rapi dan hanya ada penambahan unit baru saja.**
- B. Harus diperbaharui lagi dan memakan waktu.**
- C. Harus ada yang dikorbankan.**

9. Tingkat kesalahan dan kehilangan data:

- A. Tidak ada dan tak ada data yang hilang maupun tertukar.**
- B. Masih ada data yang salah dan kadang hilang sama sekali.**
- C. Kesalahan yang tinggi dan data sering hilang.**

10. Bila ada hambatan teknis, apakah perbaikan memakan waktu lama:

- A. Sama sekali tidak, ada unit pengganti dari produk yang rusak atau diperbaiki.**
- B. Perbaikan yang cukup lama dan cukup menghambat operasional.**
- C. Lama dan sangat merepotkan operasional yang berjalan.**