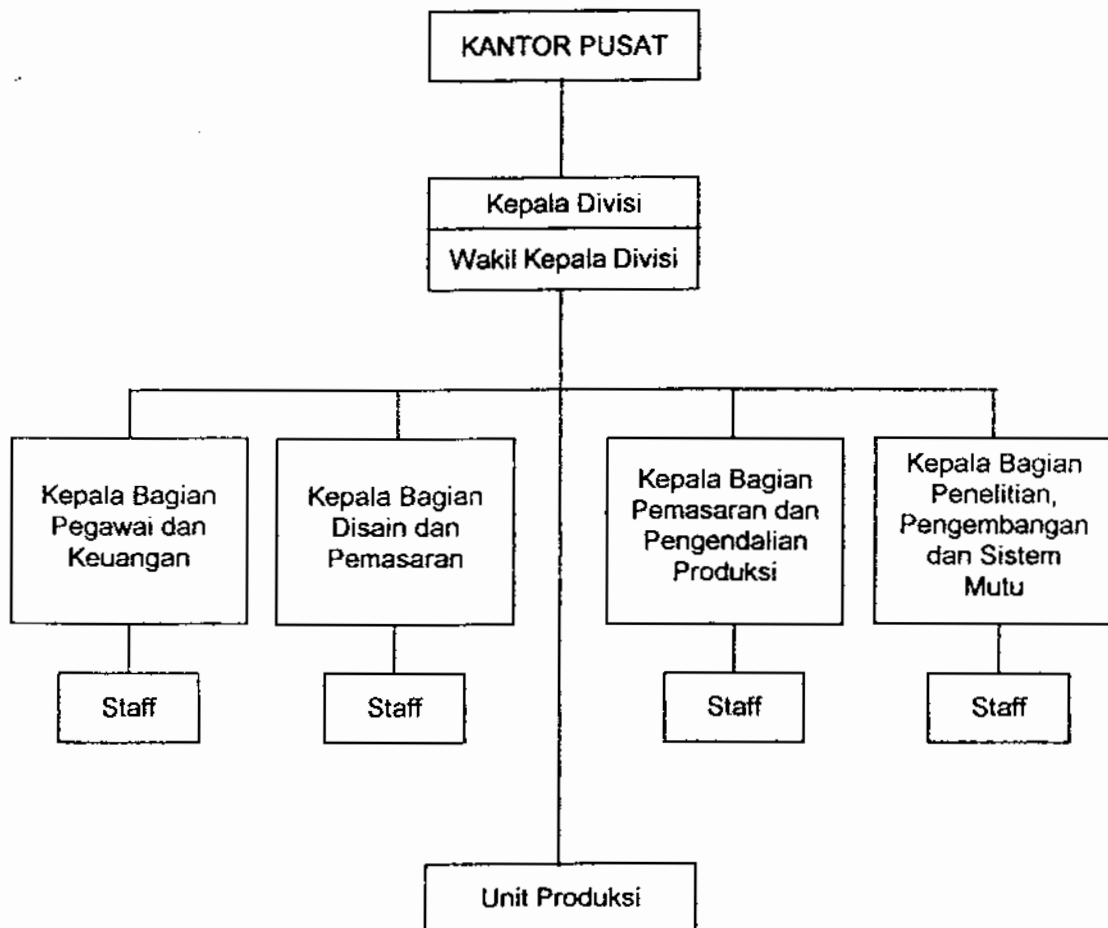


## Lampiran 1

Struktur Organisasi Divisi Sarana Papan adalah sebagai berikut :



**Lampiran 2**  
**PERHITUNGAN LABA (RUGI)**  
**Periode 31 Desember 2000**

No. Perk	Nama Perkiraan	Realisasi s/d 31 Desember 2001	
		Jumlah	% Vert
1	2	3	4
510	Pendapatan di Proyek	-	-
525	Pendapatan Penj. Rumah R.E	5.197.549.019	42,10
542	Pendapatan Penj. Tanah Kavling	7.147.231.000	453,79
543	Pendapatan Pekerjaan Tambah R.E	-	-
	<b>Jumlah Pendapatan (A)</b>	<b>12.344.780.019</b>	<b>100,00</b>
610	Pendapatan di Proyek	-	-
625	Harga Pokok Penj. Rumah R.E.	2.973.587.338	24,09
662	Harga Pokok Penj. Tanah R.E.	2.632.169.915	21,32
663	Harga Pokok Pekerjaan Tambahan R.E	-	-
	<b>Jumlah Beban Langsung (B)</b>	<b>5.605.757.253</b>	<b>45,41</b>
	<b>Laba (Rugi) Bruto C = (A-B)</b>	<b>6.739.022.766</b>	<b>54,59</b>
710	Beban Pegawai	742.872.361	6,02
715	Beban Pensiun	9.445.480	0,08
716	Beban Astek	1.059.706	0,01
720	Beban Kantor	192.458.923	1,56
730	Beban Perjalanan Dan Kendaraan	143.473.000	1,16
740	Beban Gedung	73.893.256	0,06
750	Beban Umum	175.320.097	1,42
780	Beban Peny. Selain Peralatan Proyek	12.624.833	0,10
790	Beban Peny. Peralatan Proyek	789.208	0,01
	<b>Jumlah Beban Adm. Dan Umum (D)</b>	<b>1.351.936.864</b>	<b>10,95</b>
	<b>Laba Usaha E = C-D</b>	<b>5.387.085.902</b>	<b>43,64</b>
800	Pendapatan lain-lain	13.951.115	0,11
900	Beban lain-lain diluar bunga bank	34.071.909	0,28
910	Beban bunga bank	8.124.942.888	65,82
		<b>8.159.014.797</b>	<b>66,09</b>
920	PPH Final A/ Penjualan Rumah	424.991.003	3,44
	<b>Selisih Pendapatan dan Beban Lain-lain (F)</b>	<b>(8.570.054.685)</b>	<b>(69,42)</b>
	<b>Laba (Rugi) setelah PPh G = E + F</b>	<b>(3.182.968.783)</b>	<b>(25,78)</b>

Lampiran 3  
**NERACA**  
PER 31 DESEMBER 2000

No. Perk	AKTIVA	PER 31 DES 2000	No. Perk	HUTANG & MODAL	PER 31 DES 2000
	<b>AKTIVA LANCAR</b>			<b>HUTANG JANGKA PENDEK</b>	
111	Kas	986.227	311	Hutang supplier	0
119	Uang dalam perjalanan	0	313	Hutang subkontraktor	67.357.190
121	Bank giro	772.748.900	314	Hutang proyek rupa-rupa	0
122	Deposito berjangka	4.000.000	316	Hutang prest K.Sub Blm di BA	596.256.595
123	Piutang termin	2.012.795.000	318	Hutang Subkontraktor intern	35.002.000
128	Piutang usaha real estate	4.816.221.410	322	Kredit Yasa Griya	12.693.000
133	Cadangan penghapusan piutang	(632.402.748)	333	Uang muka pembelian rumah	2.053.655.650
138	Jaminan konstruksi	114.555.000	341	PPN keluaran	40.537.879
139	Jaminan sertifikat	99.869.825	343	Uang muka PPh	297.554.104
140	Jaminan I.M.B.	11.066.125	350	Pos transitoris & Ant. Pasiva	2.253.624
142	Piutang lain-lain	42.267.340	361	Hutang iuran Astek	1.286.452
144	Uang muka beban di proyek	0	362	Hutang iuran pensiunan	1.926.679
145	Uang muka B.A.U	0	370	Hutang pihak ketiga	0
146	PPn masukan	19.720.490	245	Kewajiban BAU ke Divisi	0
147	Uang muka PPh	0			
148	Uang muka pihak ketiga	387.000.000			
150	Uang muka kepada Divlat	0			
153	Persediaan rumah sarana papan	1.609.414.351		<b>JUMLAH HUTANG JANGKA PENDEK</b>	<b>3.108.520.173</b>
154	Persediaan tanah kav. RE	17.218.447.865		<b>HUTANG JANGKA PANJANG</b>	
156	Proyek Sar Pan dalam pelaksanaan	6.883.843.394	390	Kredit bank jangka panjang pusat	19.710.000.000
160	Pos-pos transitoris & ant aktiva	6.955.000		Kredit bank jangka panjang divisi	30.290.000.000
210	H/P Intern Pusat Divisi	6.468.388.945	391	Kredit tunda bunga jk. panjang pusat	0
220	H/P Intern Antar Wilayah/Divisi	0		Kredit tunda bunga jk. panjang divisi	0
229	H/P Intern Antar Unit	0			
231	H/P Intern Antar Cabang/Divisi	0		<b>JUMLAH HUTANG JK PANJANG</b>	<b>50.000.000.000</b>
251	Kewajiban BAU ke Pst dipakai Div/Wil	276.959.495		<b>MODAL</b>	
252	KMK ke Pusat dipakai Cab/Div	237.06.391		Modal Dasar	--
253	Kewajiban dana THT ke Pusat	39.873.100	410	Modal saham belum disetor	--
254	PPH (dipakai Cab/Div)	0	411		--
255	BAU Kantor Divisi	0		<b>JUMLAH MODAL DISETOR</b>	<b>--</b>
	<b>JUMLAH AKTIVA LANCAR</b>	<b>40.339.796.160</b>		Modal Tambahan Pemerintah	
	<b>AKTIVA TETAP</b>		250	Kantor pusat	(9.455.440.885)
184	Perleng. Kantor Rumah Dinas	71.791.864	415	Cadangan-umum	--
186	Perleng. Proyek	11.000.000	449	Laba/rugi tahun lain	0
188	Kendaraan	228.424.363	450	Laba/rugi tahun berjalan	(3.182.968.783)
	<b>HARGA PEROLEHAN AKTIVA TETAP</b>	<b>311.216.227</b>		<b>JUMLAH MODAL SENDIRI</b>	<b>(12.638.409.668)</b>
185	Akumulasi penyusutan Pelk ktr	(59.745.208)			
189	Akum. penyusutan peralatan pro	(5.475.543)			
189	Akum. penyusutan kendaraan	(202.596.517)			
	<b>AKUM. PENY. AKTIVA TETAP</b>	<b>(267.817.268)</b>		<b>JUMLAH PASIVA</b>	<b>40.470.110.505</b>
	<b>NILAI BUKU AKTIVA TETAP</b>	<b>43.398.959</b>			
	<b>AKTIVA LAIN-LAIN</b>				
195	Kontrak sewa jangka panjang	86.915.386			
195	Aktiva lain-lain	0			
	<b>JUMLAH AKTIVA LAIN-LAIN</b>	<b>86.915.386</b>			
	<b>JUMLAH AKTIVA</b>	<b>40.470.110.505</b>			