

## Lampiran 1

**Daftar Prestasi Kerja Dalam DP3 Tahun 2002 dan 2003 untuk Para Pegawai  
Kantor Pusat Direktorat Jenderal Anggaran Sebelum dan Sesudah  
Mengikuti Diklat**

No	NILAI PRESTASI KERJA			
	Sebelum Diklat (2002)		Setelah Diklat (2003)	
	Angka	Sebutan	Angka	Sebutan
1	85	baik	85	baik
2	84	baik	84	baik
3	85	baik	85	baik
4	85	baik	85	baik
5	84	baik	84	baik
6	85	baik	85	baik
7	85	baik	85	baik
8	84	baik	84	baik
9	85	baik	85	baik
10	85	baik	85	baik
11	85	baik	85	baik
12	84	baik	84	baik
13	85	baik	85	baik
14	84	baik	84	baik
15	85	baik	85	baik
16	85	baik	85	baik
17	84	baik	84	baik
18	85	baik	85	baik
19	85	baik	85	baik
20	84	baik	84	baik
21	85	baik	85	baik
22	85	baik	85	baik
23	85	baik	85	baik
24	85	baik	85	baik
25	85	baik	85	baik
26	85	baik	85	baik
27	85	baik	85	baik
28	84	baik	84	baik
29	85	baik	85	baik
30	85	baik	85	baik
31	84	baik	84	baik
32	85	baik	85	baik

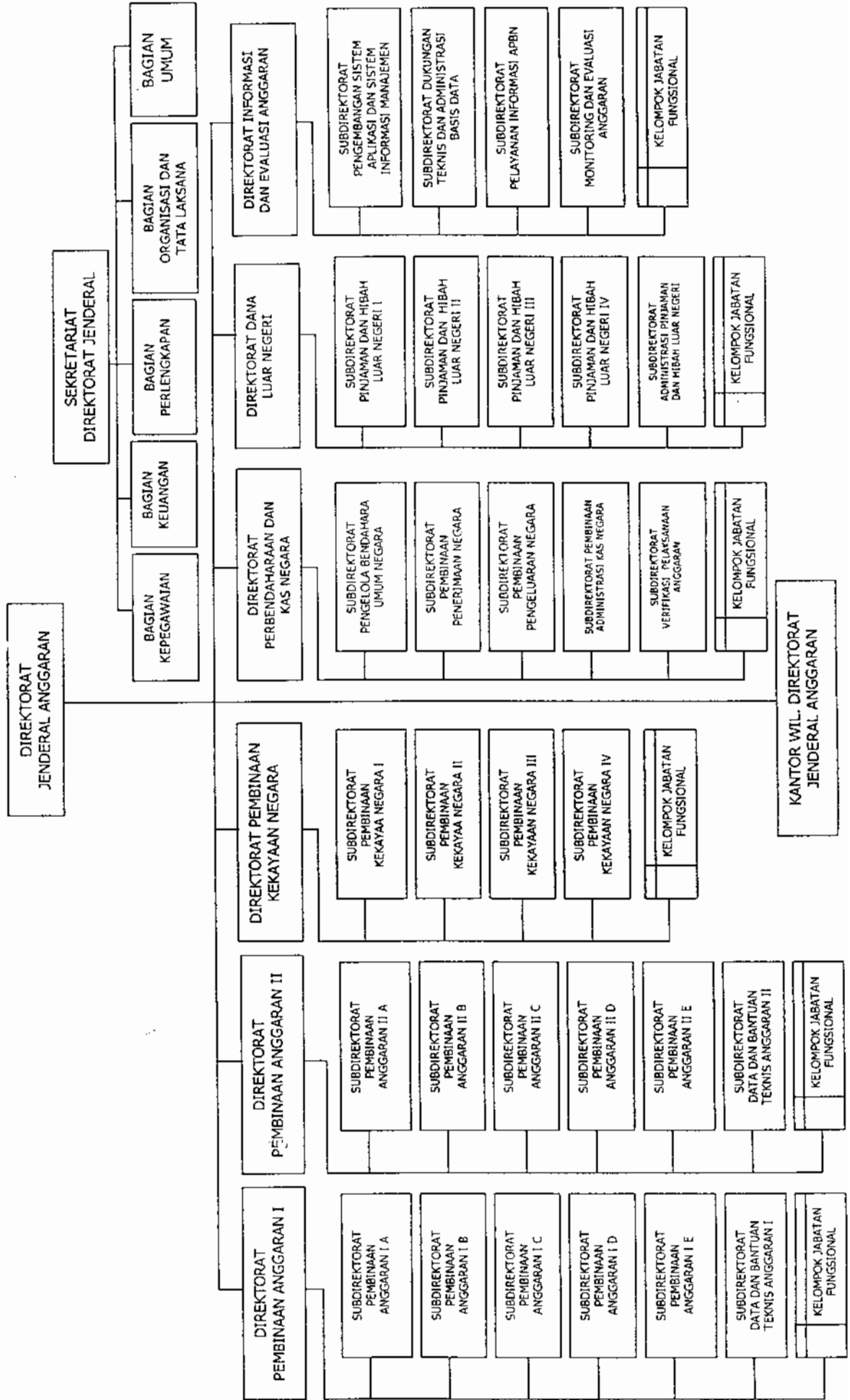
33	85	baik	85	baik
34	84	baik	84	baik
35	85	baik	85	baik
36	85	baik	85	baik
37	85	baik	85	baik
38	84	baik	84	baik
39	85	baik	85	baik
40	84	baik	84	baik
41	85	baik	85	baik
42	85	baik	85	baik
43	84	baik	84	baik
44	85	baik	85	baik
45	85	baik	85	baik
46	84	baik	84	baik
47	85	baik	85	baik
48	85	baik	85	baik
49	85	baik	85	baik
50	85	baik	85	baik
51	84	baik	84	baik
52	84	baik	84	baik
53	85	baik	85	baik
54	84	baik	84	baik
55	85	baik	85	baik
56	85	baik	85	baik
57	84	baik	84	baik
58	85	baik	85	baik
59	85	baik	85	baik
60	85	baik	85	baik
61	85	baik	85	baik
62	85	baik	85	baik
63	85	baik	85	baik
64	85	baik	85	baik
65	85	baik	85	baik
66	84	baik	84	baik
67	85	baik	85	baik
68	85	baik	85	baik
69	85	baik	85	baik
70	85	baik	85	baik
71	85	baik	85	baik
72	84	baik	84	baik

73	85	baik	85	baik
74	85	baik	85	baik
75	85	baik	85	baik
76	85	baik	85	baik
77	85	baik	85	baik
78	84	baik	84	baik
79	83	baik	83	baik
80	85	baik	85	baik
81	84	baik	84	baik
82	83	baik	83	baik
83	85	baik	85	baik
84	84	baik	84	baik
85	83	baik	83	baik
86	84	baik	84	baik
87	85	baik	85	baik
88	84	baik	84	baik
89	85	baik	85	baik
90	82	baik	82	baik
91	82	baik	82	baik
92	82	baik	82	baik
93	82	baik	82	baik
94	83	baik	83	baik
95	83	baik	83	baik
96	83	baik	83	baik
97	83	baik	83	baik
98	82	baik	82	baik
99	83	baik	83	baik
100	83	baik	83	baik

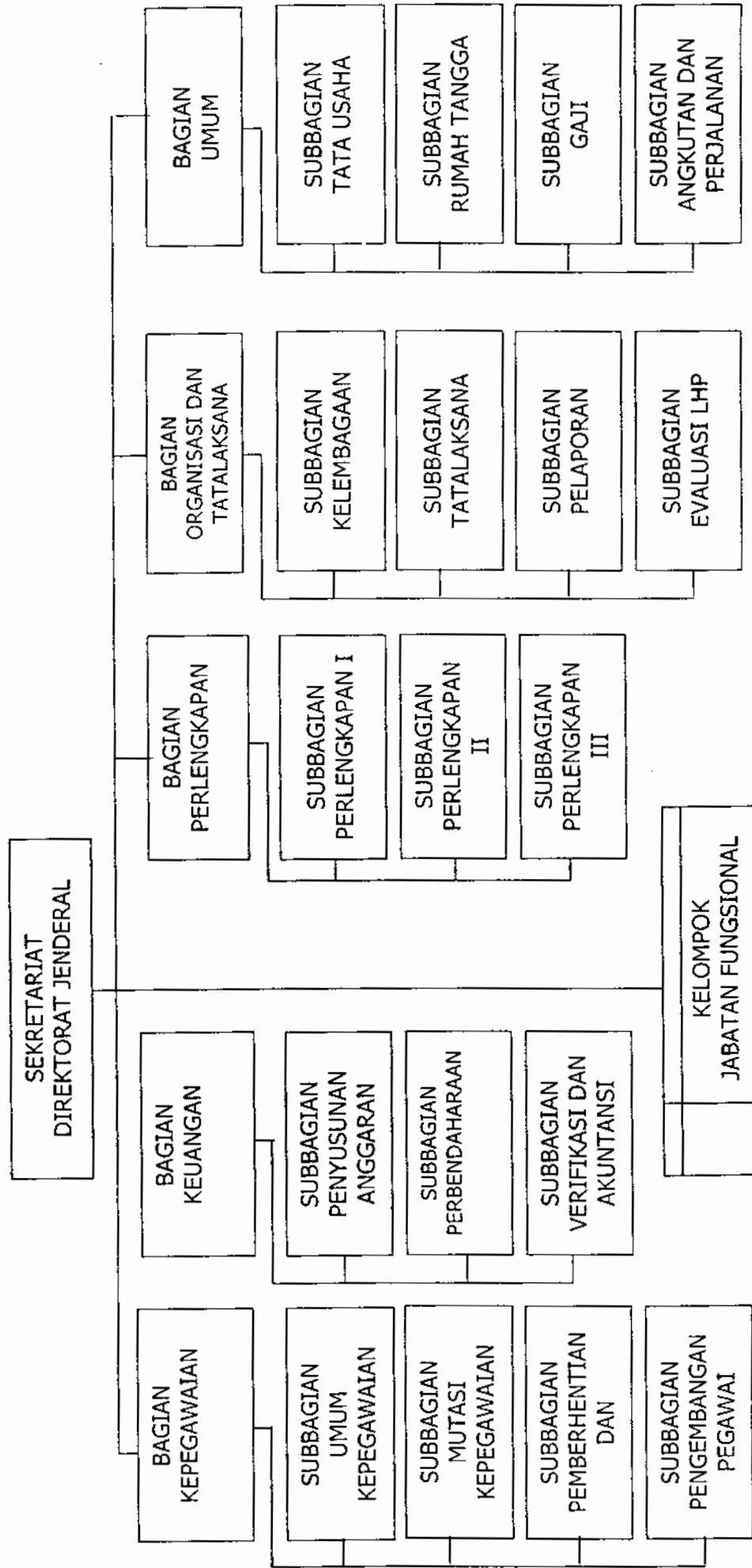
Sumber : Direktorat Jenderal Anggaran.

KEPUTUSAN MENTERI KEUANGAN REPUBLIK INDONESIA  
 NOMOR : 2 / KMK.01/2001 TENTANG ORGANISASI DAN  
 TATA KERJA DEPARTEMEN KEUANGAN

BAGAN ORGANISASI DIREKTORAT JENDERAL ANGGARAN

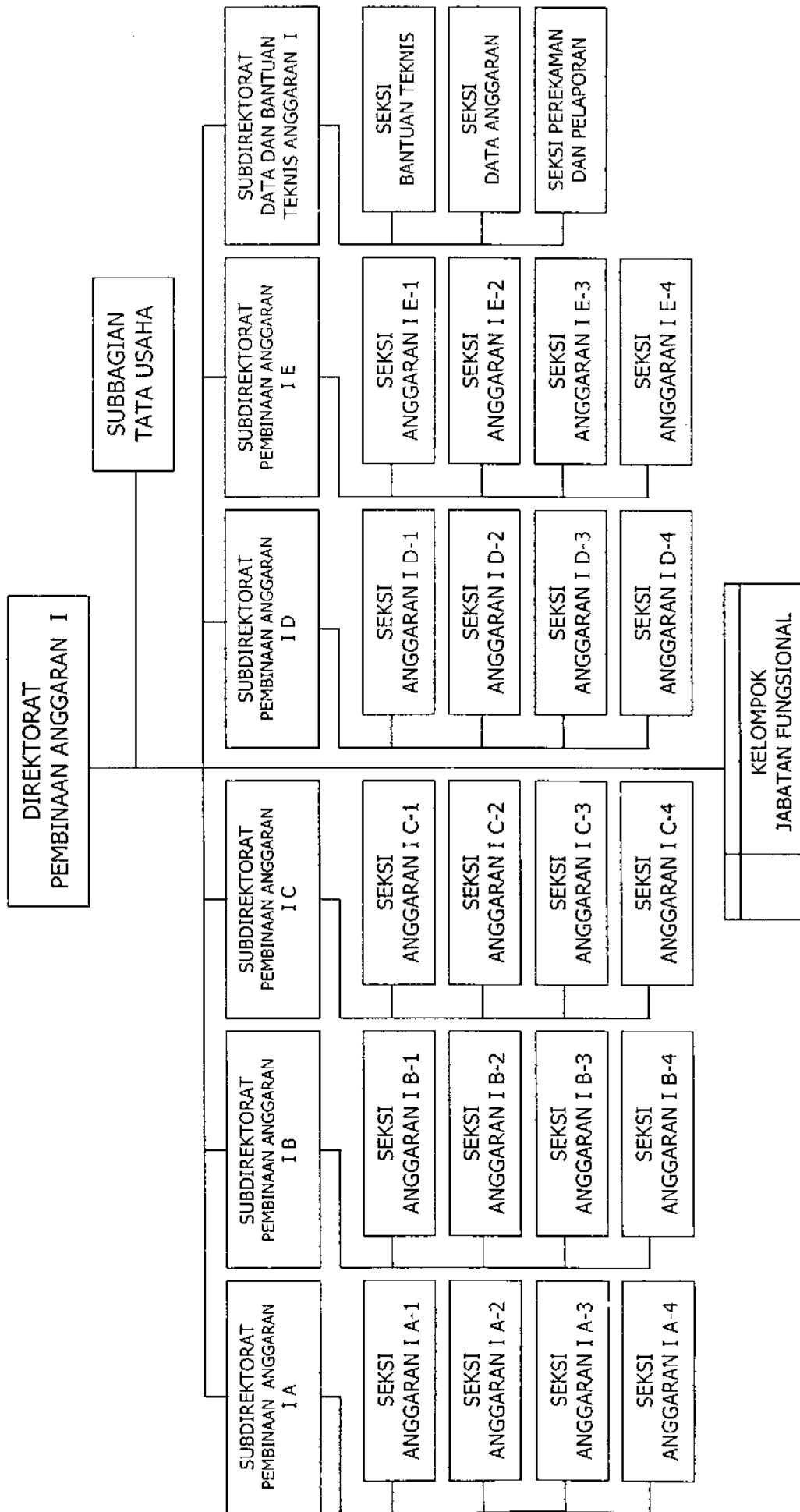


**BAGAN ORGANISASI SEKRETARIAT DIREKTORAT JENDERAL**



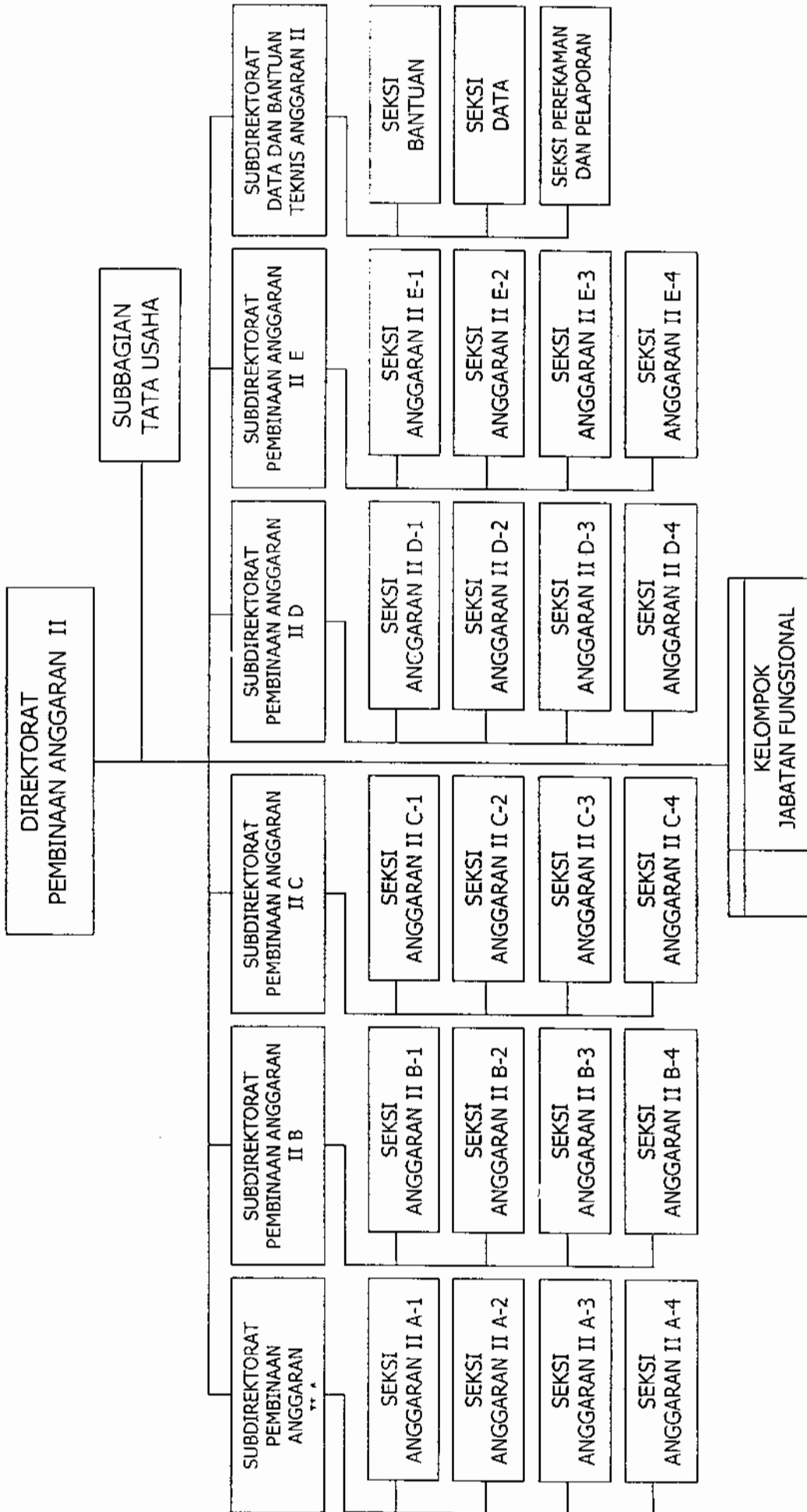
KEPUTUSAN MENTERI KEUANGAN REPUBLIK INDONESIA  
 NOMOR : 2 / KMK.01/2001 TENTANG ORGANISASI DAN  
 TATA KERJA DEPARTEMEN KEUANGAN

BAGAN ORGANISASI DIREKTORAT PEMBINAAN ANGGARAN I



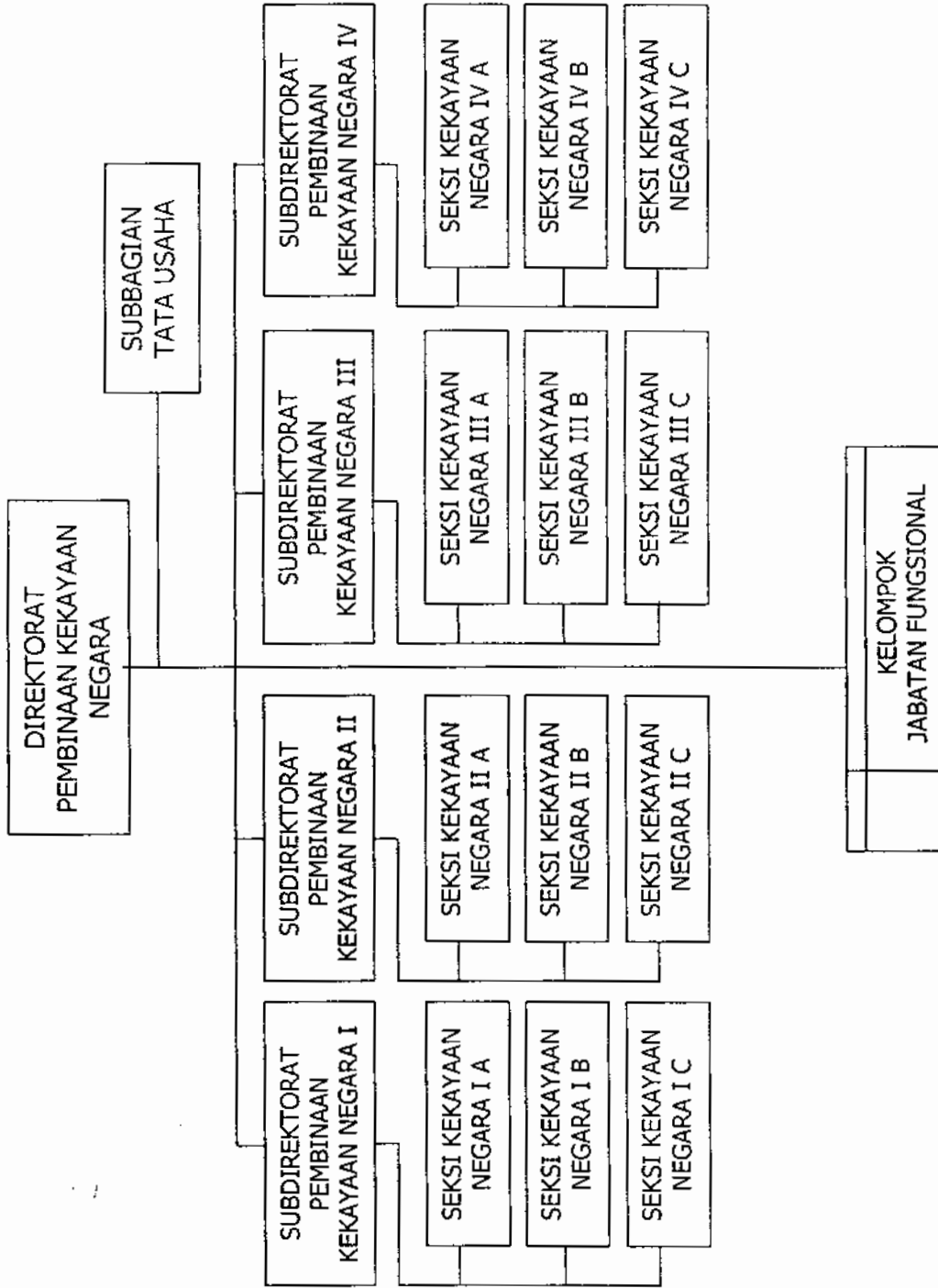
KEPUTUSAN MENTERI KEUANGAN REPUBLIK INDONESIA  
NOMOR : 2 / KMK.01/2001 TENTANG ORGANISASI DAN  
TATA KERJA DEPARTEMEN KEUANGAN

**BAGAN ORGANISASI DIREKTORAT PEMBINAAN ANGGARAN II**



KEPUTUSAN MENTERI KEUANGAN REPUBLIK INDONESIA  
 NOMOR : 2 / KMK.01/2001 TENTANG ORGANISASI DAN  
 TATA KERJA DEPARTEMEN KEUANGAN

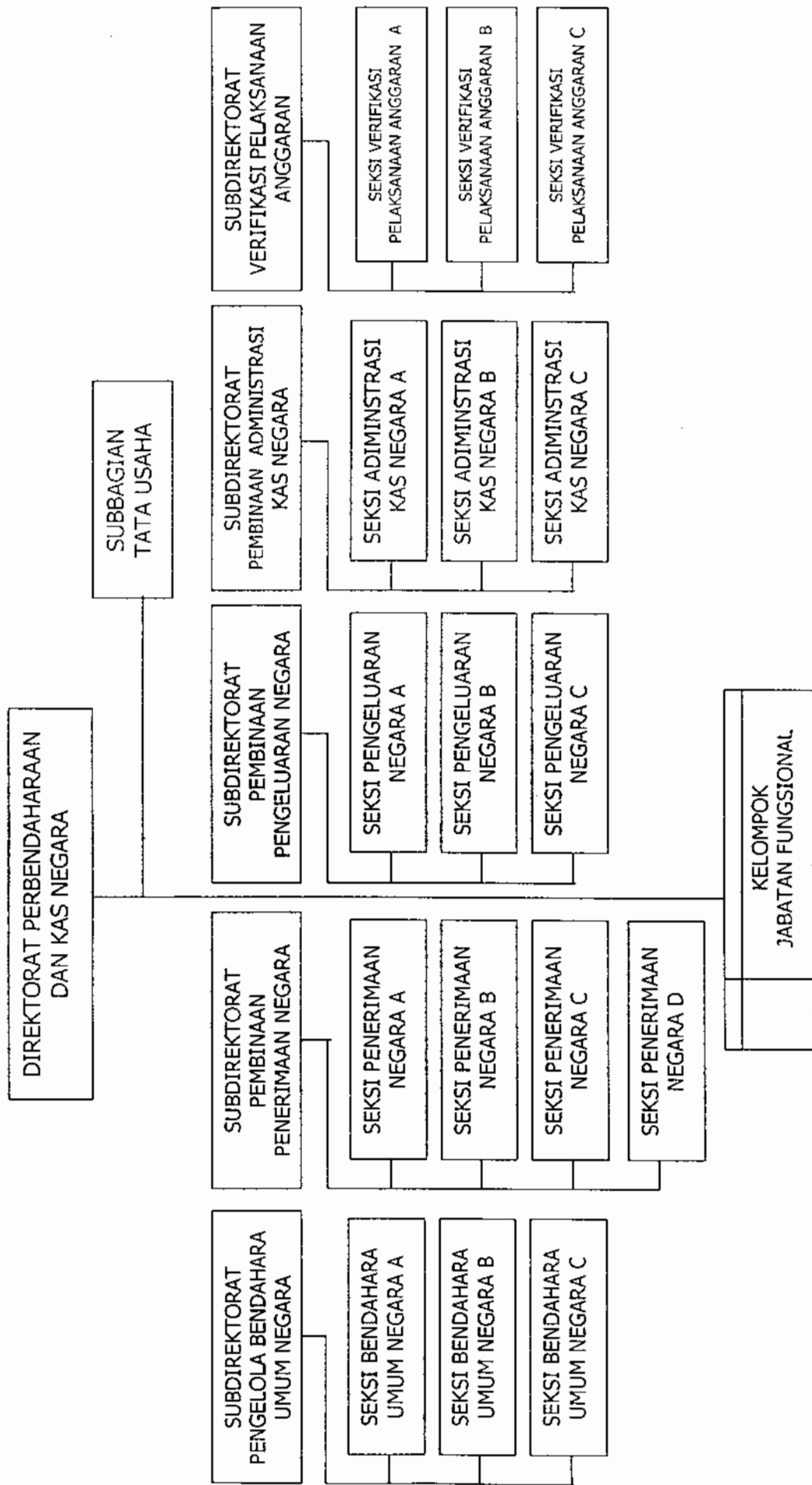
**BAGAN ORGANISASI DIREKTORAT PEMBINAAN KEKAYAAN NEGARA**





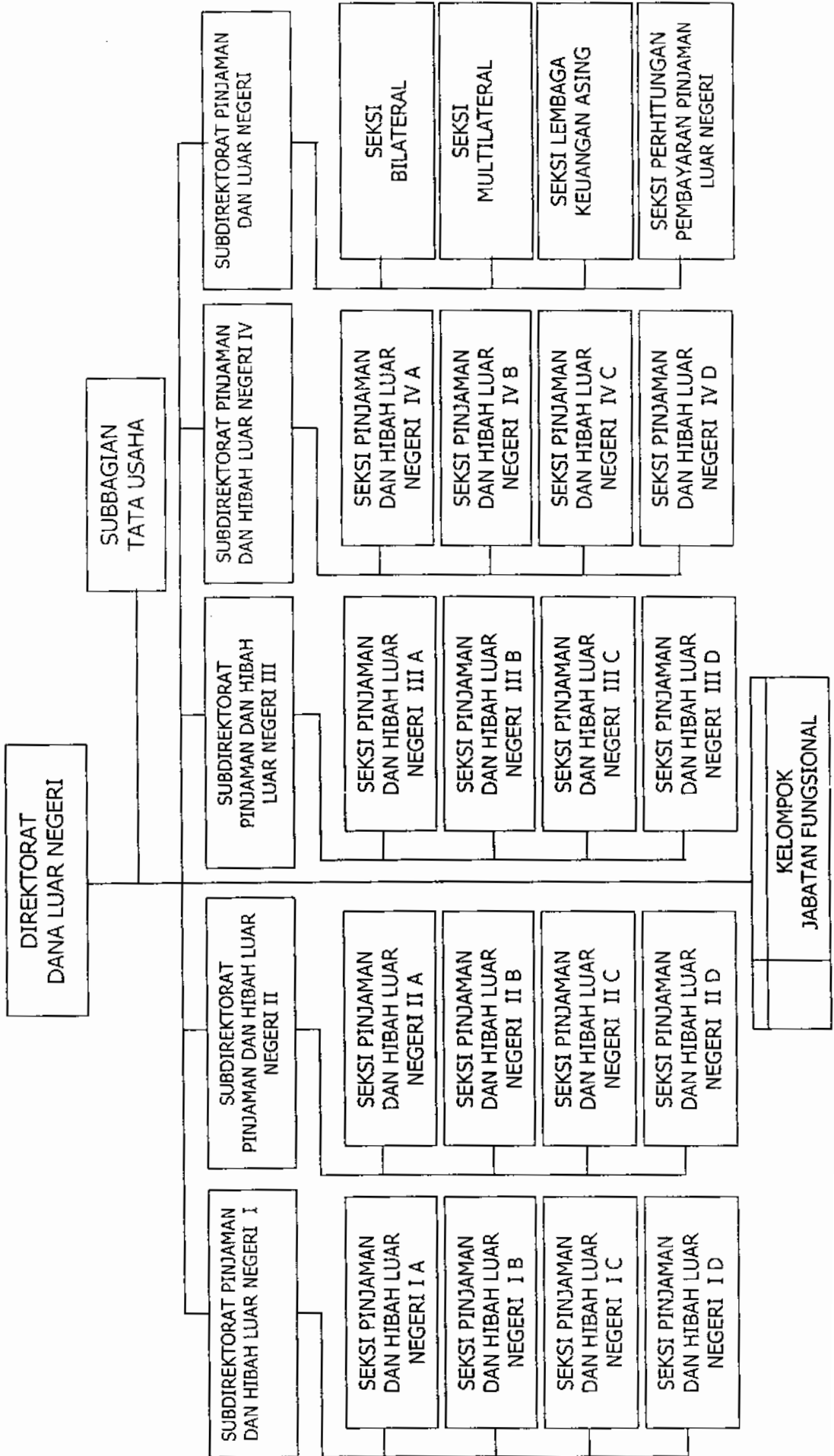
KEPUTUSAN MENTERI KEUANGAN REPUBLIK INDONESIA  
 NOMOR : 2 / KMK.01/2001 TENTANG ORGANISASI DAN  
 TATA KERJA DEPARTEMEN KEUANGAN

BAGAN ORGANISASI DIREKTORAT PERBENDAHARAAN DAN KAS NEGARA

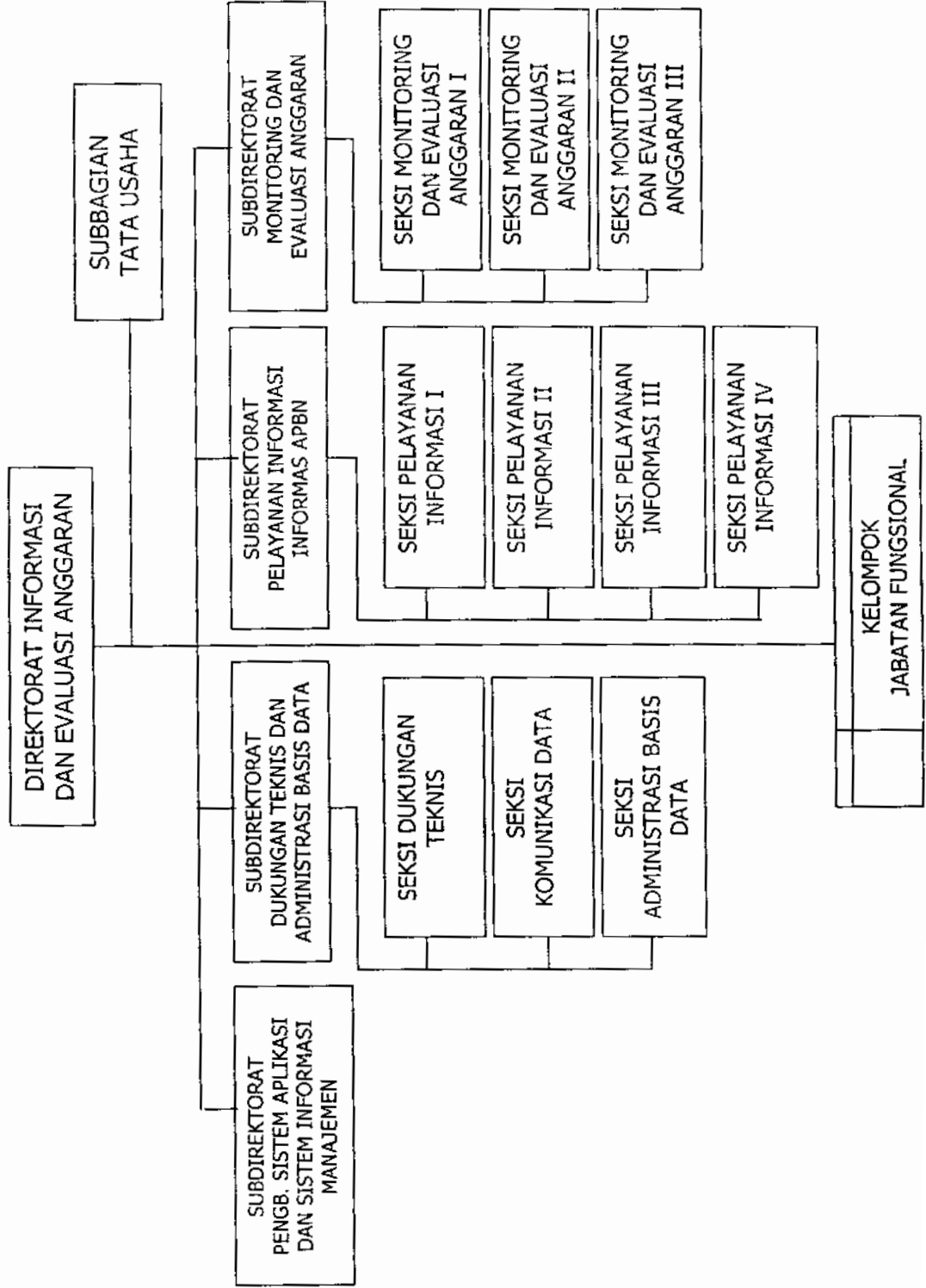


KEPUTUSAN MENTERI KEUANGAN REPUBLIK INDONESIA  
 NOMOR : 2 / KMK.01/2001 TENTANG ORGANISASI DAN  
 TATA KERJA DEPARTEMEN KEUANGAN

BAGAN ORGANISASI DIREKTORAT DANA LUAR NEGERI



**BAGAN ORGANISASI DIREKTORAT INFORMASI DAN EVALUASI ANGGARAN**



## Lampiran 10

**Skor Data Hasil Penilaian yang dilakukan oleh bawahan Penilai (Eselon IV)  
untuk variabel Diklat (X1)**

Nomor Responden	Jawaban responden untuk nomor pertanyaan													X1 Total
	1	2	3	4	5	6	7	8	9	10	11	12	13	
1	9	9	8	9	9	8	9	10	8	8	9	9	9	114
2	8	8	8	9	8	8	8	7	8	8	7	8	8	103
3	8	8	7	7	7	8	8	7	7	8	8	8	9	100
4	9	9	9	9	10	9	9	9	9	9	9	9	9	118
5	9	9	8	9	9	9	9	9	9	8	9	9	9	115
6	9	9	8	9	8	8	9	9	7	8	8	8	9	109
7	9	9	8	9	8	8	9	9	7	8	8	8	9	109
8	9	9	8	9	8	9	9	9	7	8	8	8	9	110
9	9	9	8	9	9	8	9	9	8	9	9	9	9	114
10	9	9	8	9	8	10	9	9	9	8	8	9	9	114
11	9	9	8	9	8	7	8	7	7	8	9	9	8	106
12	7	8	8	8	7	7	7	6	6	8	8	7	8	95
13	8	8	8	8	7	8	7	7	7	8	7	8	8	99
14	8	8	8	8	8	9	8	8	8	8	8	8	9	106
15	8	8	8	8	8	8	8	8	8	8	9	8	8	105
16	8	8	8	8	9	9	9	8	9	9	9	9	9	112
17	8	8	8	7	8	7	8	8	8	8	7	7	8	100
18	7	6	8	6	6	6	6	7	6	6	7	6	6	83
19	7	6	8	7	8	7	7	8	6	7	7	7	6	91
20	7	7	8	5	3	5	3	3	6	7	7	5	6	72
21	7	7	8	7	7	7	7	7	8	8	7	7	7	94
22	7	7	8	8	9	8	9	8	9	8	8	9	9	107
23	7	6	8	6	5	7	7	8	6	6	6	7	6	85
24	7	6	8	5	5	5	5	5	5	5	4	5	5	70
25	5	5	8	4	4	5	6	4	4	4	6	6	5	66
26	6	6	8	5	6	6	6	6	3	5	6	6	6	75
27	8	9	8	8	8	7	8	8	6	7	8	8	9	102
28	8	8	8	7	7	7	8	7	8	8	8	7	7	98
29	9	9	8	9	9	9	9	9	9	9	9	9	9	116
30	7	7	8	6	6	7	6	6	6	6	7	7	7	86
31	8	8	8	7	7	6	8	7	7	7	8	7	8	96
32	8	8	8	7	9	8	8	7	7	8	7	7	8	100
33	7	7	7	7	7	7	7	7	7	7	7	7	7	91
34	8	8	7	7	7	6	7	6	6	6	7	6	6	87





**Skor Data Hasil Penilaian yang dilakukan oleh bawahan Penilai (Eselon IV)  
untuk variabel Diklat (X1)**

Nomor Responden	Jawaban responden untuk nomor pertanyaan													X1
107	8	8	7	8	7	8	8	8	8	7	8	8	8	101
108	9	9	9	9	10	9	10	10	10	8	9	9	9	120
109	7	8	7	7	7	7	7	7	7	8	7	7	8	94
110	9	9	8	8	8	7	7	8	8	8	9	9	9	107
111	10	10	10	6	8	10	10	9	10	7	9	9	9	117
112	9	9	10	9	10	10	10	9	10	7	9	9	9	120
113	7	9	6	8	7	9	8	9	9	8	8	8	9	105
114	9	9	9	9	9	9	9	9	9	9	9	9	9	117
115	8	8	8	8	8	8	8	8	8	8	8	8	8	104
116	9	9	8	9	8	9	9	9	9	9	8	8	8	112
117	8	8	8	7	8	7	7	8	8	7	8	8	8	100
118	7	8	7	7	7	7	8	7	7	7	8	8	8	96
<b>Total</b>	<b>936</b>	<b>938</b>	<b>909</b>	<b>890</b>	<b>901</b>	<b>907</b>	<b>922</b>	<b>905</b>	<b>891</b>	<b>902</b>	<b>915</b>	<b>905</b>	<b>927</b>	<b>11848</b>

## Lampiran 11

**Skor Data Hasil Penilaian yang dilakukan oleh bawahan Pejabat yang dinilai ( eselon IV)  
untuk variabel Perilaku Pegawai (X2)**

Nomor Responden	Jawaban responden untuk nomor pertanyaan																				X2 Total
	14	15	16	17	18	19	20	21	22	23	24	25	26	27	28	29	30	31	32	33	
1	9	10	10	10	10	10	10	10	10	10	10	10	10	10	10	9	9	9	9	9	195
2	8	8	7	8	8	7	8	7	8	8	7	8	7	8	8	8	7	8	7	7	152
3	8	8	8	8	8	8	8	8	8	8	8	8	8	8	8	8	8	8	8	8	160
4	10	10	10	10	9	9	9	9	10	9	9	9	9	9	9	10	9	10	8	9	186
5	9	10	9	9	9	10	9	10	9	10	10	9	9	9	9	9	9	9	9	9	185
6	9	9	9	8	9	8	8	9	9	8	8	8	8	7	8	8	8	9	9	9	168
7	9	9	9	8	9	8	8	9	9	8	8	8	8	7	7	8	8	9	9	9	167
8	9	9	9	8	9	8	8	9	9	8	8	8	8	7	8	8	8	9	9	9	168
9	9	9	9	9	9	9	9	9	9	9	9	9	9	9	9	8	9	9	9	9	179
10	9	9	9	9	9	9	10	10	9	9	10	9	8	8	8	9	9	9	9	9	180
11	8	9	8	8	8	8	8	8	8	8	9	8	7	7	8	8	9	8	7	7	159
12	8	9	7	9	7	7	7	8	8	7	7	8	7	7	8	8	7	8	7	7	151
13	7	8	8	7	8	7	7	7	7	8	8	7	7	7	8	8	7	8	8	8	150
14	9	8	8	8	8	9	8	8	9	8	8	8	8	8	8	9	8	8	8	8	164
15	8	8	8	9	8	8	8	8	8	8	8	8	8	8	8	8	8	8	8	8	161
16	9	9	9	9	9	9	9	9	9	9	9	9	9	9	9	8	9	8	9	9	178
17	8	7	8	8	7	8	7	8	8	7	7	7	8	7	8	8	7	8	7	8	151
18	7	7	7	6	6	6	6	7	7	6	6	6	6	6	6	7	6	7	6	6	127
19	6	8	8	7	6	6	5	5	6	5	6	6	6	7	6	8	6	6	5	6	124
20	5	6	7	8	6	6	7	3	5	5	4	7	7	7	7	7	7	7	6	7	124
21	7	7	8	8	7	7	7	7	7	7	8	7	8	8	8	8	8	8	8	7	150
22	9	9	9	9	8	10	9	9	9	8	9	9	8	7	9	10	8	8	8	1	166
23	7	7	7	7	7	7	7	8	7	7	7	6	7	7	7	7	7	7	7	7	140
24	5	5	6	4	4	5	5	4	4	4	4	5	5	6	6	6	6	5	4	6	99
25	8	8	9	9	9	9	8	5	6	8	6	8	8	8	8	8	8	8	5	5	151
26	8	8	6	3	6	6	6	6	5	5	5	5	5	6	6	6	6	6	6	6	116
27	9	9	8	8	8	8	8	8	8	8	8	8	8	8	8	8	8	8	8	8	162
28	9	7	7	8	7	8	8	8	8	7	7	7	8	8	8	8	7	7	7	8	152
29	9	9	9	9	9	9	9	9	9	9	9	9	9	9	9	9	9	9	9	9	180
30	8	8	8	8	8	8	8	8	8	8	6	7	7	7	7	7	6	6	6	6	145
31	7	8	8	8	8	7	7	8	7	7	7	8	8	8	8	8	7	8	7	8	152
32	9	9	8	9	9	8	8	9	9	8	8	7	8	8	8	8	8	8	7	8	164
33	7	7	7	7	7	7	7	7	7	7	7	7	7	7	7	7	7	7	7	7	140
34	8	8	8	7	7	7	7	7	8	6	7	7	7	7	6	8	7	7	6	7	142
35	8	9	9	9	9	9	9	9	10	10	10	9	10	10	9	10	9	9	8	10	185
36	9	8	8	8	8	8	8	8	8	8	8	8	7	7	8	8	8	8	8	8	159
37	8	8	8	7	8	8	8	7	8	7	7	8	7	6	7	7	8	8	8	8	151
38	8	8	8	8	8	8	8	8	8	8	8	8	8	8	8	8	8	8	8	8	160
39	8	8	8	7	8	8	8	8	8	8	8	7	7	7	7	8	7	7	7	7	151
40	8	8	7	8	8	7	7	7	7	7	7	7	8	8	8	8	6	7	6	7	146
41	9	8	8	7	8	8	8	8	8	8	8	8	8	8	8	8	8	8	7	8	159
42	8	8	8	8	8	8	8	8	8	8	8	8	8	7	8	8	7	8	7	8	157
43	7	7	7	7	6	6	6	7	7	7	6	7	7	6	6	7	7	6	6	7	132
44	10	9	9	9	9	9	9	9	9	9	9	9	9	8	9	10	8	8	8	9	178



**Skor Data Hasil Penilaian yang dilakukan oleh bawahan Pejabat yang dinilai ( eselon IV)  
untuk variabel Perilaku Pegawai (X2)**

45	8	8	8	8	8	8	8	8	8	8	8	8	8	8	8	8	8	8	8	8	160
46	7	7	7	7	7	7	7	7	7	7	7	7	6	6	6	6	6	7	7	7	135
47	8	7	8	6	7	8	7	8	7	8	8	8	7	7	6	6	7	7	8	8	146
48	8	7	7	6	7	8	7	6	8	7	7	8	7	8	8	7	6	6	6	8	142
49	8	8	6	6	6	6	8	7	7	7	6	7	8	7	6	6	7	8	7	6	137
50	8	8	8	9	8	8	8	9	8	7	9	9	8	8	8	8	8	8	7	8	162
51	9	9	8	8	8	8	8	8	8	8	8	8	8	8	8	8	8	8	8	8	162
52	8	8	8	8	8	9	8	8	8	8	8	8	8	8	8	8	7	7	8	8	159
53	8	9	8	9	8	8	8	8	8	8	8	8	8	8	8	8	8	8	8	8	162
54	7	7	8	7	8	6	8	7	7	6	6	6	7	7	8	6	8	6	7	7	139
55	7	8	7	6	7	8	8	7	6	6	8	8	7	7	7	6	6	8	7	6	140
56	10	10	10	10	10	10	10	10	10	10	10	10	9	9	9	10	10	10	9	9	195
57	10	10	10	10	10	10	10	10	10	10	10	10	9	9	9	10	9	10	9	10	195
58	7	7	7	7	7	7	7	7	7	7	7	7	7	7	7	7	7	7	7	8	141
59	9	8	8	9	9	9	9	8	8	9	8	8	9	9	9	9	8	9	8	8	171
60	7	7	6	8	7	7	6	8	7	6	8	7	7	6	7	8	6	8	6	7	139
61	8	7	7	8	7	6	7	7	8	7	6	8	7	7	7	6	7	8	7	142	
62	7	8	8	8	8	8	8	8	7	7	7	8	7	7	7	8	8	7	8	7	151
63	8	8	8	8	7	8	7	7	7	8	8	7	7	8	8	10	7	6	7	8	152
64	8	8	8	9	9	9	9	9	8	9	9	9	9	9	9	8	8	8	8	8	171
65	9	9	9	9	9	9	9	9	9	9	9	9	9	9	9	9	9	9	9	9	180
66	10	10	9	10	9	9	8	10	10	10	9	8	9	9	9	10	8	9	9	8	183
67	10	10	10	10	10	10	10	10	10	10	10	10	10	10	10	10	10	10	10	10	200
68	9	8	8	7	8	7	8	8	7	7	7	7	6	6	6	7	7	7	7	7	144
69	9	8	8	7	7	8	8	8	8	6	7	7	8	7	8	8	8	6	7	7	150
70	9	7	9	6	7	8	8	8	8	8	8	8	6	6	6	8	7	7	7	7	148
71	10	10	10	10	10	10	10	10	10	10	10	10	10	10	10	10	10	10	10	10	200
72	9	8	8	9	9	9	9	9	9	9	9	9	8	8	8	8	8	9	9	9	173
73	9	9	8	8	9	8	9	8	8	8	8	8	8	8	8	8	8	9	8	8	165
74	9	8	9	8	9	9	9	9	9	9	9	9	9	8	8	9	8	9	9	8	174
75	8	8	8	7	7	8	8	8	8	7	8	8	8	8	8	8	7	7	7	8	154
76	5	5	10	7	5	7	7	10	7	5	10	10	7	7	7	10	10	7	7	7	150
77	8	8	8	8	8	7	7	7	7	7	7	8	8	8	8	8	7	7	7	8	151
78	9	8	9	8	8	8	8	8	9	6	6	9	7	7	7	8	7	7	7	7	153
79	7	8	7	7	8	8	8	9	6	6	6	9	7	7	7	8	7	7	7	7	146
80	9	9	9	8	8	8	9	9	9	9	8	9	8	8	8	8	9	9	8	9	171
81	7	7	7	7	7	7	7	7	7	7	7	7	7	7	7	7	7	7	7	7	140
82	9	9	9	6	7	6	7	9	9	7	7	7	5	5	5	7	7	8	8	7	144
83	8	7	8	7	8	8	8	9	8	8	8	7	7	7	7	8	7	7	8	7	152
84	8	8	8	8	8	8	8	8	8	8	8	8	8	8	8	8	8	8	8	8	160
85	9	9	9	9	9	9	9	9	9	9	9	9	9	8	9	9	8	9	8	9	177
86	9	10	9	9	9	9	9	10	9	9	9	9	9	9	9	10	10	10	8	9	184
87	8	8	8	8	8	8	9	8	8	8	8	8	8	8	8	8	9	9	9	9	165
88	8	9	9	9	9	9	9	9	8	9	8	9	9	9	9	9	9	9	9	9	177
89	8	8	8	8	8	8	8	8	7	8	8	8	8	8	8	8	8	8	8	8	159
90	7	8	8	8	8	8	9	8	6	8	8	8	8	8	7	8	8	8	7	9	157
91	8	8	7	8	7	7	8	7	7	7	8	8	8	7	7	7	7	7	7	7	147
92	7	7	7	8	8	7	7	7	8	6	7	8	8	7	7	7	7	7	6	6	142
93	7	8	6	8	7	7	8	8	6	6	8	7	7	8	7	8	6	6	8	7	143

**Skor Data Hasil Penilaian yang dilakukan oleh bawahan Pejabat yang dinilai ( eselon IV)  
untuk variabel Perilaku Pegawai (X2)**

94	8	8	8	7	8	7	7	7	7	8	7	7	7	7	8	7	8	7	7	147	
95	8	6	7	6	6	7	7	8	6	6	7	6	6	6	7	6	6	6	6	7	130
96	8	8	8	7	8	7	7	7	7	7	7	7	8	8	8	8	7	7	7	7	148
97	8	9	9	9	9	8	8	8	7	7	7	8	8	7	8	8	8	8	8	8	160
98	9	9	8	9	9	9	8	8	8	8	8	8	8	8	8	9	8	8	8	8	166
99	8	8	8	8	8	9	8	8	8	8	8	8	8	8	8	8	8	8	7	8	160
100	7	7	8	7	8	7	7	7	7	7	7	8	7	8	7	7	7	7	8	7	145
101	7	7	7	7	7	7	7	7	7	7	8	8	8	7	7	7	8	7	7	7	144
102	7	8	7	8	8	8	8	8	7	6	7	8	7	7	7	9	6	6	6	8	146
103	7	8	9	7	8	8	8	8	7	6	7	8	7	7	7	9	6	6	6	7	146
104	7	8	7	8	8	8	8	8	8	7	7	8	7	7	7	9	6	6	6	7	147
105	8	9	9	8	8	8	8	8	8	10	10	8	7	7	7	9	8	9	8	9	166
106	7	8	8	8	8	8	8	8	8	8	8	8	8	8	8	8	8	8	7	8	158
107	7	7	8	8	7	7	7	7	7	8	8	8	8	7	7	8	7	8	8	8	150
108	10	10	10	10	10	8	7	8	8	9	9	9	9	7	8	9	10	9	6	6	172
109	8	8	8	8	7	7	6	7	8	7	7	7	7	7	8	7	7	8	7	7	146
110	8	8	8	9	9	9	9	9	9	9	9	9	8	9	9	9	9	9	9	9	176
111	9	9	7	10	8	6	9	8	8	8	8	8	9	9	9	9	9	9	5	6	164
112	9	9	9	9	9	9	9	9	9	10	9	9	9	9	9	9	9	9	9	9	181
113	9	9	9	9	9	9	9	9	8	9	9	9	8	8	8	9	8	9	9	9	175
114	9	9	9	9	9	9	9	9	9	9	9	9	9	9	9	9	9	9	9	9	180
115	8	8	8	8	8	8	8	8	8	8	8	8	8	8	8	8	8	8	8	8	160
116	8	8	8	8	8	8	8	8	8	8	8	8	8	8	8	8	8	8	8	8	160
117	8	8	8	8	8	8	8	8	8	8	8	8	8	8	8	8	8	8	7	8	159
118	8	8	8	8	7	8	8	8	8	7	8	8	8	7	7	7	8	8	8	8	155
<b>Total</b>	<b>959</b>	<b>962</b>	<b>955</b>	<b>940</b>	<b>938</b>	<b>934</b>	<b>937</b>	<b>945</b>	<b>929</b>	<b>911</b>	<b>924</b>	<b>939</b>	<b>917</b>	<b>903</b>	<b>915</b>	<b>957</b>	<b>906</b>	<b>926</b>	<b>888</b>	<b>912</b>	<b>18597</b>





**Skor Data Hasil Penilaian yang dilakukan oleh bawahan Pejabat yang dinilai  
(eselon IV) untuk variabel Prestasi Kerja (Y)**

87	8	9	8	8	8	8	8	8	65
88	9	9	9	9	9	8	8	9	70
89	8	8	8	8	8	8	8	9	65
90	8	8	7	7	7	7	7	7	58
91	7	7	7	6	7	7	7	7	55
92	8	7	7	7	7	7	7	7	57
93	8	7	7	7	8	7	8	8	60
94	7	7	7	7	7	7	7	7	56
95	6	7	6	6	6	6	6	7	50
96	7	6	7	7	7	7	7	7	55
97	8	7	8	8	8	7	7	9	62
98	8	8	8	8	8	8	8	8	64
99	8	8	8	8	8	7	7	7	61
100	7	7	7	7	7	8	7	7	57
101	7	7	7	7	7	7	7	7	56
102	7	7	7	7	9	7	7	7	58
103	8	7	7	7	9	7	7	7	59
104	8	7	7	7	9	7	7	7	59
105	9	9	9	9	9	8	8	8	69
106	8	8	8	8	8	7	7	8	62
107	8	8	8	7	8	7	7	7	60
108	7	10	10	9	8	6	6	9	65
109	8	7	7	8	7	7	6	7	57
110	9	9	9	9	9	9	9	9	72
111	9	9	9	9	9	7	6	8	66
112	9	9	9	9	9	8	8	9	70
113	9	9	9	9	9	5	1	9	60
114	9	9	9	9	9	7	1	9	62
115	8	8	8	8	8	8	8	8	64
116	8	8	8	8	8	7	7	7	61
117	8	8	8	8	8	7	7	7	61
118	8	7	7	7	8	8	7	8	60
<b>Total</b>	<b>933</b>	<b>944</b>	<b>918</b>	<b>915</b>	<b>942</b>	<b>871</b>	<b>827</b>	<b>928</b>	<b>7278</b>

**Skor Data Hasil Penilaian yang dilakukan oleh bawah Penilai (Eselon IV)  
untuk variabel Diklat (X1)**

No. Resp.	Pendidikan dan Pelatihan (X1)													X1 Kum		
	Peng.Komp		Kompetensi Kepemimpinan													
	1	2	3	4	5	6	7	8	9	10	11	12	13		Jum	
1	9	9	8	9	9	8	9	10	8	8	8	9	9	9	96	114
2	8	8	8	9	8	8	8	7	8	8	8	8	8	8	87	103
3	8	8	7	7	7	8	8	7	7	8	8	8	8	8	84	100
4	9	9	9	9	10	9	9	9	9	9	9	9	9	9	100	118
5	9	9	8	9	9	9	9	9	9	8	9	9	9	9	97	115
6	9	9	8	9	8	8	9	9	7	8	8	8	8	9	91	109
7	9	9	8	9	8	8	9	9	7	8	8	8	8	9	91	109
8	9	9	8	9	8	9	9	9	7	8	8	8	8	9	92	110
9	9	9	8	9	9	8	9	9	8	9	9	9	9	9	96	114
10	9	9	8	9	8	10	9	9	9	8	8	9	9	9	96	114
11	9	9	8	9	8	7	8	7	7	8	9	9	8	8	88	106
12	7	8	8	8	7	7	7	6	6	8	8	7	8	8	80	95
13	8	8	8	8	7	8	7	7	7	8	7	8	8	8	83	99
14	8	8	8	8	8	9	8	8	8	8	8	8	8	9	90	106
15	8	8	8	8	8	8	8	8	8	8	8	8	8	8	89	105
16	8	8	8	8	9	9	8	9	9	8	9	9	9	9	96	112
17	8	8	8	7	8	7	8	8	8	8	8	7	7	8	84	100
18	7	6	8	6	6	6	6	7	6	6	7	6	6	6	70	83
19	7	6	8	7	8	7	7	8	6	7	7	7	6	6	78	91
20	7	7	8	5	3	5	3	3	6	7	7	5	6	6	58	72
21	7	7	8	7	7	7	7	7	8	8	7	7	7	7	80	94
22	7	7	8	8	9	8	9	8	9	8	8	8	9	9	93	107
23	7	6	8	6	5	7	7	8	6	6	6	7	6	6	72	85
24	7	6	8	5	5	5	5	5	5	5	4	5	5	5	57	70
25	5	5	8	4	4	5	6	4	4	4	6	6	5	5	56	66
26	6	6	8	5	6	6	6	6	3	5	6	6	6	6	63	75
27	8	9	8	8	8	7	8	8	6	7	8	8	9	8	85	102
28	8	8	8	7	7	7	7	7	8	7	8	8	7	7	82	98
29	9	9	8	9	9	9	9	9	9	9	9	9	9	9	98	116
30	7	7	8	6	6	7	6	6	6	6	7	7	7	7	72	86
31	8	8	8	7	7	6	8	7	7	7	8	8	7	8	80	96

No. Resp.	Pendidikan dan Pelatihan (X1)													X1 Kum				
	Peng.Komp		Kompetensi Kepemimpinan										Jum					
	1	2	3	4	5	6	7	8	9	10	11	12			13			
32	8	8	8	7	9	8	8	7	8	7	7	7	8	7	7	8	84	100
33	7	7	7	7	7	7	7	7	7	7	7	7	7	7	7	7	77	91
34	8	8	7	7	7	6	7	6	6	6	7	6	6	7	6	6	71	87
35	9	9	9	8	9	9	8	8	8	9	7	7	9	9	9	8	96	114
36	8	9	8	8	8	8	8	8	8	8	7	8	8	8	8	8	86	103
37	8	7	7	7	7	7	8	8	7	7	6	8	8	8	8	79	94	
38	8	8	8	8	8	8	8	8	8	8	8	8	8	8	8	88	104	
39	8	8	7	7	7	7	7	7	8	7	7	8	8	8	7	80	96	
40	7	7	7	7	7	8	7	7	8	7	7	7	8	7	7	79	93	
41	8	9	7	7	8	8	8	8	8	8	7	8	8	8	8	84	101	
42	7	8	7	8	8	7	7	7	8	8	8	7	7	7	8	82	97	
43	8	8	7	7	7	7	7	6	7	6	7	7	8	7	7	77	93	
44	8	8	8	7	8	8	8	8	8	8	9	8	8	8	9	90	106	
45	8	8	8	8	8	8	8	8	8	8	8	8	8	8	8	88	104	
46	7	7	6	6	6	6	6	7	8	6	6	6	6	6	7	71	85	
47	7	8	8	7	8	7	7	6	7	7	7	6	6	6	6	76	91	
48	8	8	6	7	8	7	7	7	8	7	7	8	8	8	7	81	97	
49	7	8	8	8	7	8	8	7	6	8	8	8	8	8	7	80	95	
50	9	9	8	8	8	7	8	8	8	8	8	8	8	7	8	86	104	
51	8	8	8	8	8	8	8	8	8	8	8	8	8	8	8	88	104	
52	8	8	8	8	8	8	8	8	8	8	8	8	8	8	8	88	104	
53	8	8	8	8	8	8	8	8	8	8	8	8	8	8	8	88	104	
54	6	6	6	8	8	7	8	8	8	7	7	6	6	7	6	77	89	
55	8	9	7	7	6	8	7	7	7	7	7	7	6	7	8	77	94	
56	10	10	10	10	10	10	10	10	8	10	10	10	10	10	10	108	128	
57	10	10	10	10	10	10	10	10	10	10	10	10	10	10	10	110	130	
58	7	7	7	7	7	7	7	8	10	7	7	7	7	7	8	82	96	
59	8	9	8	8	8	9	8	9	7	8	9	7	9	7	9	90	107	
60	7	8	7	6	8	7	7	7	8	7	8	8	8	7	8	81	96	
61	8	8	7	6	7	6	7	6	7	6	7	7	7	7	7	74	90	
62	8	8	7	8	8	8	7	6	7	8	7	7	7	7	8	82	98	
63	7	7	7	7	7	8	7	8	7	8	7	7	7	7	8	82	96	
64	8	8	8	8	8	9	8	8	8	8	8	8	8	8	8	89	105	
65	8	8	9	9	9	9	9	9	9	9	9	9	9	9	8	97	113	
66	8	8	8	8	9	9	9	9	9	9	9	9	9	9	8	95	111	
67	10	10	10	10	10	10	10	10	10	10	10	10	10	10	10	110	130	

No. Resp.	Pendidikan dan Pelatihan (X1)													X1 Kum	
	Peng.Komp		Kompetensi Kepemimpinan												
	J	Jum	3	4	5	6	7	8	9	10	11	12	13		Jum
68	7	14	6	6	7	7	7	7	7	7	7	7	7	74	88
69	7	14	6	6	7	7	7	6	7	6	6	6	6	69	83
70	8	15	6	6	6	7	7	7	7	7	6	6	7	72	87
71	10	20	10	10	10	10	10	10	10	10	10	10	10	110	130
72	8	17	8	8	9	9	9	8	8	8	8	8	9	92	109
73	8	16	8	7	8	8	8	8	8	7	7	7	8	85	101
74	9	17	8	8	9	9	9	9	9	8	8	8	8	93	110
75	7	15	8	7	7	7	8	7	7	8	8	8	8	82	97
76	5	10	5	5	5	5	5	5	5	7	5	5	5	57	67
77	7	14	7	7	7	7	7	7	8	7	7	7	7	79	93
78	7	15	6	7	6	8	8	7	6	8	7	7	8	79	94
79	7	15	6	7	6	8	8	7	6	7	7	7	7	79	94
80	9	17	8	8	8	7	8	8	8	8	8	9	9	89	106
81	7	14	7	7	7	7	7	7	7	7	7	7	7	77	91
82	7	14	5	6	7	5	7	6	5	6	6	6	7	65	79
83	8	15	7	7	7	7	8	7	7	8	8	8	8	82	97
84	8	16	8	8	8	8	8	8	8	8	8	8	8	88	104
85	8	17	8	8	9	9	9	9	9	9	9	9	9	97	114
86	9	18	10	9	9	9	10	9	10	9	9	9	9	103	121
87	8	17	8	8	8	8	9	8	9	9	9	9	9	94	111
88	9	18	9	9	9	9	9	8	9	8	8	9	9	96	114
89	9	18	7	8	8	7	7	7	8	7	7	8	8	84	102
90	8	16	7	8	7	8	8	8	8	8	8	8	8	88	104
91	8	15	8	7	7	7	8	7	6	7	7	7	8	79	94
92	8	16	7	6	7	7	7	7	7	7	7	7	7	77	93
93	8	16	7	7	8	7	8	7	7	6	6	7	8	80	96
94	8	15	8	8	8	7	8	7	7	8	8	8	8	85	100
95	8	14	6	6	7	8	6	6	6	6	7	6	6	71	85
96	7	13	7	7	7	6	7	7	6	7	7	7	6	74	87
97	8	14	8	7	7	7	8	9	8	8	8	7	7	84	98
98	8	16	8	8	8	8	8	9	8	8	8	8	8	90	106
99	8	17	8	8	8	8	8	8	7	8	8	8	8	87	104
100	8	16	7	7	7	7	7	7	8	8	7	7	7	79	95
101	8	15	8	7	7	7	8	7	8	7	7	8	7	81	96
102	8	15	7	7	7	7	7	7	7	7	6	6	7	75	90
103	8	15	7	7	7	7	7	7	7	7	6	6	7	75	90



No. Resp.	Pendidikan dan Pelatihan (X1)																	XI Kum
	Peng.Komp		Kompetensi Kepemimpinan															
	1	2	Jum	3	4	5	6	7	8	9	10	11	12	13	13	Jum		
104	8	8	16	7	7	7	7	7	7	7	7	7	7	7	7	7	77	93
105	8	8	16	9	9	7	9	8	7	10	8	8	8	9	9	9	92	108
106	8	8	16	8	8	8	8	8	8	8	8	8	8	8	8	88	104	
107	8	8	16	7	8	7	8	8	8	8	7	8	8	8	8	85	101	
108	9	9	18	9	9	10	9	10	10	10	8	9	9	9	102	120		
109	7	8	15	7	7	7	7	7	7	7	8	7	7	8	79	94		
110	9	9	18	8	8	8	7	7	8	8	8	9	9	9	89	107		
111	10	10	20	10	6	8	10	10	9	10	7	9	9	9	97	117		
112	9	9	18	10	9	10	10	10	9	10	7	9	9	9	102	120		
113	7	9	16	6	8	7	9	8	9	9	8	8	8	9	89	105		
114	9	9	18	9	9	9	9	9	9	9	9	9	9	9	99	117		
115	8	8	16	8	8	8	8	8	8	8	8	8	8	8	88	104		
116	9	9	18	8	9	8	9	9	9	9	9	8	8	8	94	112		
117	8	8	16	8	7	8	7	7	8	8	7	8	8	8	84	100		
118	7	8	15	7	7	7	7	8	7	7	7	8	8	8	81	96		
Jumlah	936	938	1874	909	890	901	907	922	905	891	902	915	905	927	9974	11848		
Rata-rata	7.9322	7.9492	15.881	7.7034	7.5424	7.6356	7.6864	7.8136	7.6695	7.5508	7.6441	7.7542	7.6695	7.8559	84.525	100.407		

**Skor Data Hasil Penilaian yang dilakukan oleh bawahan penilai ( eselon IV)  
untuk Perilaku Pegawai (X2)**

No. Resp.	Perilaku Pegawai (X2)																										X2 Kum			
	Ketaatan						Kejujuran						Tanggung Jawab						Kerjasama						Prakarsa					
	14	15	16	17	Jum		18	19	20	Jum		21	22	23	24	25	Jum		26	27	28	29	30	Jum		31		32	33	Jum
1	9	10	10	10	39		10	10	10	30		10	10	10	10	50		10	10	10	10	10	9	49		9	9	9	27	195
2	8	8	7	8	31		8	7	8	23		7	8	8	38		7	8	8	7	8	8	7	38		8	7	7	22	152
3	8	8	8	8	32		8	8	8	24		8	8	8	40		8	8	8	8	8	8	8	40		8	8	8	24	160
4	10	10	10	10	40		9	9	9	27		9	10	9	46		9	9	9	10	9	9	9	46		10	8	9	27	186
5	9	10	9	9	37		9	10	9	28		10	9	9	48		9	9	9	9	9	9	9	45		9	9	9	27	185
6	9	9	9	8	35		9	8	8	25		9	9	8	42		8	7	8	8	8	8	8	39		9	9	9	27	168
7	9	9	9	8	35		9	8	8	25		9	8	8	42		8	7	7	8	8	8	38		9	9	9	27	167	
8	9	9	9	8	35		9	8	8	25		9	8	8	42		8	7	8	8	8	8	39		9	9	9	27	168	
9	9	9	9	9	36		9	9	9	27		9	9	9	45		9	9	9	9	9	9	8	44		9	9	9	27	179
10	9	9	9	9	36		9	9	10	28		10	9	9	47		8	8	8	9	9	9	9	42		9	9	9	27	180
11	8	9	8	8	33		8	8	8	24		8	8	8	41		7	7	8	8	8	8	8	39		8	7	7	22	159
12	8	9	7	9	33		7	7	7	21		8	7	8	38		7	7	8	8	8	7	37		8	7	7	22	151	
13	7	8	8	7	30		8	7	7	22		7	8	7	37		7	7	8	8	8	7	37		8	8	8	24	150	
14	9	8	8	8	33		8	9	8	25		8	8	8	41		8	8	8	9	8	9	8	41		8	8	8	24	164
15	8	8	8	9	33		8	8	8	24		8	8	8	40		8	8	8	8	8	8	40		8	8	8	24	161	
16	9	9	9	9	36		9	9	9	27		9	9	9	45		9	9	9	9	9	9	8	44		9	8	9	26	178
17	8	7	8	8	31		7	8	7	22		8	7	7	37		8	7	8	8	8	8	7	38		8	7	8	23	151
18	7	7	7	6	27		6	6	6	18		7	6	6	32		6	6	6	7	6	7	6	31		7	6	6	19	127
19	6	8	8	7	29		6	6	5	17		5	6	6	28		6	6	6	8	8	6	6	33		6	5	6	17	124
20	5	6	7	8	26		6	6	6	19		3	5	4	24		7	7	7	7	7	7	7	35		7	6	7	20	124
21	7	7	8	8	30		7	7	7	21		7	7	8	36		7	8	8	8	8	8	8	40		8	8	7	23	150
22	9	9	9	9	36		8	10	9	27		9	9	8	44		8	7	9	10	8	8	42		8	8	8	17	166	
23	7	7	7	7	28		7	7	7	21		8	7	7	35		7	7	7	7	7	7	7	35		7	7	7	21	140
24	5	5	6	4	20		4	5	5	14		4	4	4	21		5	6	6	6	6	6	29		5	4	6	15	99	
25	8	8	9	9	34		9	9	8	26		5	6	8	33		8	8	8	8	8	8	40		8	5	5	18	151	
26	8	8	6	3	25		6	6	6	18		6	5	5	26		5	6	6	6	6	6	29		6	6	6	18	116	
27	9	9	8	8	34		8	8	8	24		8	8	8	40		8	8	8	8	8	8	40		8	8	8	24	162	

No. Resp.	Perilaku Pegawai (X2)																											X2 Kum
	Ketaatan						Kejujuran						Tanggung Jawab						Kerjasama						Prakarsa			
	14	15	16	17	Jum	18	19	20	Jum	21	22	23	24	25	Jum	26	27	28	29	30	Jum	31	32	33	Jum			
29	9	9	9	9	36	9	9	9	27	9	9	9	9	45	9	9	9	9	9	9	45	9	9	9	27	180		
30	8	8	8	8	32	8	8	8	24	8	8	8	8	37	7	7	7	7	7	6	34	6	6	6	18	145		
31	7	8	8	7	31	8	7	7	22	8	7	7	8	37	8	8	8	8	8	7	39	8	7	8	23	152		
32	9	9	8	9	35	9	8	8	25	9	8	8	7	41	8	8	8	8	8	8	40	7	7	8	23	164		
33	7	7	7	7	28	7	7	7	21	7	7	7	7	35	7	7	7	7	7	7	35	7	7	7	21	140		
34	8	8	8	7	31	7	7	7	21	7	8	6	7	35	7	7	6	8	7	7	35	7	6	7	20	142		
35	8	9	9	9	35	9	9	9	27	9	10	10	9	48	10	10	9	10	9	9	48	9	8	10	27	185		
36	9	8	8	8	33	8	8	8	24	8	8	8	8	40	7	7	7	8	8	8	38	8	8	8	24	159		
37	8	8	8	7	31	8	8	8	24	7	8	7	8	37	7	6	7	7	8	8	35	8	8	8	24	151		
38	8	8	8	8	32	8	8	8	24	8	8	8	8	40	8	8	8	8	8	8	40	8	8	8	24	160		
39	8	8	8	7	31	8	8	8	24	8	8	8	7	39	7	7	7	8	7	7	36	7	7	7	21	151		
40	8	8	7	8	31	8	7	7	22	7	7	7	7	35	8	8	8	8	6	38	7	6	7	20	146			
41	9	8	8	7	32	8	8	8	24	8	8	8	8	40	8	8	8	8	8	40	8	7	8	23	159			
42	8	8	8	8	32	8	8	8	24	8	8	8	8	40	8	7	8	8	7	38	8	7	8	23	157			
43	7	7	7	7	28	6	6	6	18	7	7	6	7	34	7	6	6	7	7	33	6	6	6	19	132			
44	10	9	9	9	37	9	9	9	27	9	9	9	9	45	9	8	9	10	8	44	8	8	9	25	178			
45	8	8	8	8	32	8	8	8	24	8	8	8	8	40	8	8	8	8	8	40	8	8	8	24	160			
46	7	7	7	7	28	7	7	7	21	7	7	7	7	35	6	6	6	6	6	30	7	7	7	21	135			
47	8	7	8	6	29	7	8	7	22	8	7	8	8	39	7	7	6	6	7	33	7	8	8	23	146			
48	8	7	7	6	28	7	8	7	22	6	7	7	8	36	7	8	8	7	6	36	6	6	8	20	142			
49	8	8	6	6	28	6	6	8	20	7	7	6	7	34	8	7	6	6	7	34	8	7	6	21	137			
50	8	8	8	9	33	8	8	8	24	9	8	7	9	42	8	8	8	8	8	40	8	7	8	23	162			
51	9	9	8	8	34	8	8	8	24	8	8	8	8	40	8	8	8	8	8	40	8	8	8	24	162			
52	8	8	8	8	32	8	9	8	25	8	8	8	8	40	8	8	8	8	7	39	7	8	8	23	159			
53	8	9	8	9	34	8	8	8	24	8	8	8	8	40	8	8	8	8	8	40	8	8	8	24	162			
54	7	7	8	7	29	8	6	8	22	7	6	6	6	32	7	7	8	6	8	36	6	7	7	20	139			
55	7	8	7	6	28	7	8	8	23	7	6	6	8	35	7	7	7	6	6	33	8	7	6	21	140			
56	10	10	10	10	40	10	10	10	30	10	10	10	10	50	9	9	9	10	10	47	10	9	9	28	195			
57	10	10	10	10	40	10	10	10	30	10	10	10	10	50	9	9	9	10	9	46	10	9	10	29	195			
58	7	7	7	7	28	7	7	7	21	7	7	7	7	35	7	7	7	7	7	35	7	7	7	22	141			
59	9	8	8	8	34	9	9	9	27	8	8	9	8	41	9	9	9	9	8	44	9	8	8	25	171			

No. Resp.	Perilaku Pegawai (X2)										X2																	
	Ketaatan					Kejujuran						Tanggung Jawab					Kerjasama					Prakarsa						
	14	15	16	17	Jum	18	19	20	Jum	21		22	23	24	25	Jum	26	27	28	29	30	Jum	31	32	33	Jum	34	35
60	7	7	6	8	28	7	7	6	20	8	7	6	8	7	36	7	6	7	8	6	34	8	6	7	21	139		
61	8	7	7	8	30	7	6	7	20	7	8	7	6	8	36	7	7	7	7	6	34	7	8	7	22	142		
62	7	8	8	8	31	8	8	8	24	8	7	7	7	8	37	7	7	7	8	8	37	7	8	7	22	151		
63	8	8	8	8	32	7	8	7	22	7	7	8	8	7	37	7	8	8	10	7	40	6	7	8	21	152		
64	8	8	8	9	33	9	9	9	27	9	8	9	9	9	44	9	9	9	8	8	43	8	8	8	24	171		
65	9	9	9	9	36	9	9	9	27	9	9	9	9	9	45	9	9	9	9	9	45	9	9	9	27	180		
66	10	10	9	10	39	9	9	8	26	10	10	10	9	8	47	9	9	9	10	8	45	9	9	8	26	183		
67	10	10	10	10	40	10	10	10	30	10	10	10	10	10	50	10	10	10	10	10	50	10	10	10	30	200		
68	9	8	8	7	32	8	7	8	23	8	7	7	7	7	36	6	6	6	7	7	32	7	7	7	21	144		
69	9	8	8	7	32	7	8	8	23	8	8	6	7	7	36	8	7	8	8	8	39	6	7	7	20	150		
70	9	7	9	6	31	7	8	8	23	8	8	8	8	8	40	6	6	6	8	7	33	7	7	7	21	148		
71	10	10	10	10	40	10	10	10	30	10	10	10	10	10	50	10	10	10	10	10	50	10	10	10	30	200		
72	9	8	8	9	34	9	9	9	27	9	9	9	9	9	45	8	8	8	8	8	40	9	9	9	27	173		
73	9	9	8	8	34	9	9	8	26	8	8	8	8	8	40	8	8	8	8	8	40	9	8	8	25	165		
74	9	8	9	8	34	9	9	9	27	9	9	9	9	9	45	9	8	8	9	8	42	9	9	8	26	174		
75	8	8	8	7	31	7	8	8	23	8	8	7	8	8	39	8	8	8	8	7	39	7	7	8	22	154		
76	5	5	10	7	27	5	7	7	19	10	7	5	10	10	42	7	7	7	10	10	41	7	7	7	21	150		
77	8	8	8	8	32	8	7	7	22	7	7	7	7	8	36	8	8	8	8	7	39	7	7	8	22	151		
78	9	8	9	8	34	8	8	8	24	8	9	6	6	9	38	7	7	7	8	7	36	7	7	7	21	153		
79	7	8	7	7	29	8	8	8	24	9	6	6	6	9	36	7	7	7	8	7	36	7	7	7	21	146		
80	9	9	9	8	35	8	8	8	25	9	9	9	8	9	44	8	8	8	8	9	41	9	8	9	26	171		
81	7	7	7	7	28	7	7	7	21	7	7	7	7	7	35	7	7	7	7	7	35	7	7	7	21	140		
82	9	9	9	6	33	7	6	7	20	9	9	7	7	7	39	5	5	5	7	7	29	8	8	7	23	144		
83	8	7	8	7	30	8	8	8	24	9	8	8	8	8	40	7	7	7	8	7	36	7	8	7	22	152		
84	8	8	8	8	32	8	8	8	24	8	8	8	8	8	40	8	8	8	8	8	40	8	8	8	24	160		
85	9	9	9	9	36	9	9	9	27	9	9	9	9	9	45	9	8	9	9	8	43	9	8	9	26	177		
86	9	10	9	9	37	9	9	9	27	10	9	9	9	9	46	9	9	9	10	10	47	10	8	9	27	184		
87	8	8	8	8	32	8	8	8	25	8	8	8	8	8	40	8	8	8	8	8	41	9	9	9	27	165		
88	8	9	9	9	35	9	9	9	27	9	8	9	8	9	43	9	9	9	9	9	45	9	9	9	27	177		
89	8	8	8	8	32	8	8	8	24	8	7	8	8	8	39	8	8	8	8	8	40	8	8	8	24	159		
90	7	8	8	8	31	8	8	8	25	8	6	8	8	8	38	8	8	7	8	8	39	8	7	9	24	157		

No. Resp.	Perilaku Pegawai (X2)																								X2 Kum			
	Ketaatan						Kejujuran						Tanggung Jawab						Kerjasama							Prakarsa		
	14	15	16	17	Jum	18	19	20	Jum	21	22	23	24	25	Jum	26	27	28	29	30	Jum	31	32	33		Jum	34	
91	8	8	7	8	31	7	7	8	22	7	7	8	8	8	37	8	7	7	7	7	36	7	7	7	36	7	21	
92	7	7	7	8	29	8	7	7	22	7	8	7	8	36	8	7	7	7	7	7	36	7	6	6	19	142		
93	7	8	6	8	29	7	7	8	22	8	6	6	8	7	35	7	8	7	8	6	36	6	8	7	21	143		
94	8	8	8	7	31	8	7	7	22	7	7	8	7	7	36	7	7	7	8	7	36	8	7	7	22	147		
95	8	6	7	6	27	6	7	7	20	8	6	6	7	6	33	6	6	7	6	6	31	6	6	7	19	130		
96	8	8	8	7	31	8	7	7	22	7	7	7	7	7	35	8	8	8	8	7	39	7	7	7	21	148		
97	8	9	9	9	35	9	8	8	25	8	7	7	7	8	37	8	7	8	8	8	39	8	8	8	24	160		
98	9	9	8	9	35	9	9	8	26	8	8	8	8	8	40	8	8	8	9	8	41	8	8	8	24	166		
99	8	8	8	8	32	8	9	8	25	8	8	8	8	8	40	8	8	8	8	8	40	8	7	8	23	160		
100	7	7	8	7	29	8	7	7	22	7	7	7	7	8	36	7	8	7	7	7	36	7	8	7	22	145		
101	7	7	7	7	28	7	7	7	21	7	7	8	8	8	37	8	7	7	7	8	37	7	7	7	21	144		
102	7	8	7	8	30	8	8	8	24	8	7	6	7	8	36	7	7	7	9	6	36	6	6	8	20	146		
103	7	8	9	7	31	8	8	8	24	8	7	6	7	8	36	7	7	7	9	6	36	6	6	7	19	146		
104	7	8	7	8	30	8	8	8	24	8	8	7	7	8	38	7	7	7	9	6	36	6	6	7	19	147		
105	8	9	9	8	34	8	8	8	24	8	8	10	10	8	44	7	7	7	9	8	38	9	8	9	26	166		
106	7	8	8	8	31	8	8	8	24	8	8	8	8	8	40	8	8	8	8	8	40	8	7	8	23	158		
107	7	7	8	8	30	7	7	7	21	7	7	8	8	8	38	8	7	7	8	7	37	8	8	8	24	150		
108	10	10	10	10	40	10	8	7	25	8	8	9	9	9	43	9	7	8	9	10	43	9	6	6	21	172		
109	8	8	8	8	32	7	7	6	20	7	8	7	7	7	36	7	7	8	7	7	36	8	7	7	22	146		
110	8	8	8	9	33	9	9	9	27	9	9	9	9	8	44	9	9	9	9	9	45	9	9	9	27	176		
111	9	9	7	10	35	8	6	9	23	8	8	8	8	9	41	9	9	9	9	9	45	9	5	6	20	164		
112	9	9	9	9	36	9	9	9	27	9	9	10	9	9	46	9	9	9	9	9	45	9	9	9	27	181		
113	9	9	9	9	36	9	9	9	27	9	8	9	9	9	44	8	8	8	9	8	41	9	9	9	27	175		
114	9	9	9	9	36	9	9	9	27	9	9	9	9	9	45	9	9	9	9	9	45	9	9	9	27	180		
115	8	8	8	8	32	8	8	8	24	8	8	8	8	8	40	8	8	8	8	8	40	8	8	8	24	160		
116	8	8	8	8	32	8	8	8	24	8	8	8	8	8	40	8	8	8	8	8	40	8	8	8	24	160		
117	8	8	8	8	32	8	8	8	24	8	8	8	8	8	40	8	8	8	8	8	40	8	7	8	23	159		
118	8	8	8	8	32	7	8	8	23	8	8	7	8	8	39	8	7	7	7	8	37	8	8	8	24	155		
Total	959	962	955	940	3816	938	934	937	2809	945	929	911	924	939	4648	917	903	915	957	906	4598	926	888	912	2726	18597		
Rata 2	8.13	8.15	8.09	7.97	32.3	7.95	7.92	7.94	23.8	8.01	7.87	7.72	7.83	7.96	39.4	7.77	7.65	7.75	8.11	7.68	39	7.85	7.53	7.73	23.1	157.6		

**Skor Data Hasil Penilaian yang dilakukan oleh bawahan penilai ( eselon IV)  
untuk variabel Prestasi Kerja (Y)**

Nomor Responden	Jawaban responden untuk nomor pertanyaan														Y
	34	35	36	37	38	Jum	39	40	41	Jum	Kum				
1	9	9	9	9	10	46	9	9	9	27	73				
2	7	8	7	7	7	36	6	6	7	19	55				
3	8	8	8	8	8	40	8	8	8	24	64				
4	9	10	9	9	9	46	8	7	9	24	70				
5	9	10	9	9	10	47	9	9	9	27	74				
6	8	9	9	8	9	43	8	8	8	24	67				
7	8	9	9	8	9	43	8	8	8	24	67				
8	9	8	9	9	8	43	8	8	8	24	67				
9	9	9	9	9	9	45	9	8	9	26	71				
10	9	10	9	9	9	46	9	8	9	26	72				
11	7	8	8	7	8	38	8	8	8	24	62				
12	8	7	8	8	7	38	7	7	7	21	59				
13	8	8	8	7	7	38	8	8	8	24	62				
14	8	8	8	9	8	41	8	8	8	24	65				
15	8	8	8	8	8	40	8	8	8	24	64				
16	9	9	9	8	9	44	8	8	9	25	69				
17	8	7	8	7	8	38	7	7	8	22	60				
18	7	6	6	6	7	32	7	7	7	21	53				
19	8	7	5	6	7	33	5	4	7	16	49				
20	7	7	5	5	6	30	6	6	7	19	49				
21	8	8	8	7	8	39	6	7	8	21	60				
22	9	7	7	7	8	38	4	1	9	14	52				
23	6	6	7	7	7	33	6	6	7	19	52				
24	5	6	5	5	5	26	6	5	6	17	43				
25	4	8	8	9	9	38	2	2	5	9	47				
26	6	6	4	6	6	28	5	5	6	16	44				
27	9	9	8	9	8	43	5	4	8	17	60				
28	7	8	7	8	8	38	8	7	8	23	61				
29	9	9	9	9	9	45	9	9	9	27	72				
30	7	8	8	7	8	38	4	4	7	15	53				
31	7	8	7	8	7	37	7	7	8	22	59				
32	7	8	8	9	8	40	8	8	9	25	65				

Nomor Responden	Jawaban responden untuk nomor pertanyaan														Y	
	7	7	7	7	7	7	7	7	7	7	7	7	7	7		
33	7	7	7	7	7	7	7	7	7	7	7	7	7	7	21	56
34	7	8	7	7	6	7	7	7	7	7	7	7	7	7	20	55
35	9	10	9	10	10	10	10	10	10	10	10	10	10	10	28	76
36	9	9	9	9	7	8	8	8	8	8	8	8	8	8	16	58
37	8	8	8	8	8	8	8	8	8	8	8	8	8	8	24	64
38	8	8	8	8	8	8	8	8	8	8	8	8	8	8	24	64
39	8	8	8	8	7	8	8	8	8	8	8	8	8	8	22	60
40	7	8	7	7	7	7	7	7	7	7	7	7	7	7	22	58
41	8	8	8	8	8	8	8	8	8	8	8	8	8	8	22	62
42	8	7	8	8	8	8	8	8	8	8	8	8	8	8	24	63
43	7	7	7	7	6	6	6	6	6	6	6	6	6	6	19	51
44	8	8	8	8	8	8	8	8	8	8	8	8	8	8	22	63
45	8	8	8	8	8	8	8	8	8	8	8	8	8	8	21	61
46	7	7	7	7	7	7	7	7	7	7	7	7	7	7	20	55
47	6	8	7	7	7	7	7	7	7	7	7	7	7	7	21	55
48	8	7	7	7	7	7	7	7	7	7	7	7	7	7	20	56
49	8	8	7	7	8	8	8	8	8	8	8	8	8	8	24	62
50	8	8	8	8	8	8	8	8	8	8	8	8	8	8	22	62
51	8	9	8	8	8	8	8	8	8	8	8	8	8	8	22	63
52	8	8	8	8	8	8	8	8	8	8	8	8	8	8	23	63
53	8	8	8	8	8	8	8	8	8	8	8	8	8	8	24	64
54	8	6	6	6	7	6	6	6	6	6	6	6	6	6	21	54
55	7	7	7	7	6	6	6	6	6	6	6	6	6	6	20	53
56	10	10	10	10	8	10	10	10	10	10	10	10	10	10	29	77
57	10	10	10	10	10	10	10	10	10	10	10	10	10	10	28	78
58	7	7	7	7	6	6	6	6	6	6	6	6	6	6	24	58
59	8	9	8	8	8	8	8	8	8	8	8	8	8	8	23	64
60	8	8	7	7	6	6	6	6	6	6	6	6	6	6	20	56
61	7	8	7	7	8	8	8	8	8	8	8	8	8	8	21	57
62	7	7	7	7	7	7	7	7	7	7	7	7	7	7	24	60
63	8	8	8	8	8	8	8	8	8	8	8	8	8	8	26	66
64	9	8	8	8	8	8	8	8	8	8	8	8	8	8	26	67
65	9	9	9	9	9	9	9	9	9	9	9	9	9	9	27	72
66	8	9	9	9	8	8	8	8	8	8	8	8	8	8	27	69
67	10	10	10	10	10	10	10	10	10	10	10	10	10	10	26	76
68	7	7	6	6	6	6	6	6	6	6	6	6	6	6	21	54
69	7	7	6	6	7	7	7	7	7	7	7	7	7	7	20	55

Nomor Responden	Jawaban responden untuk nomor pertanyaan															Y
	8	8	6	7	8	8	37	8	8	7	8	7	8	7	23	
70	8	8	6	7	8	8	37	8	8	7	8	7	8	7	23	60
71	10	10	10	10	10	10	50	10	10	10	10	50	10	10	29	79
72	8	9	9	9	9	9	44	9	8	8	8	44	9	8	25	69
73	8	8	9	8	9	9	42	9	9	9	9	42	9	9	27	69
74	9	9	9	9	9	9	45	9	9	9	9	45	9	9	26	71
75	8	9	8	7	8	8	40	7	7	7	7	40	7	7	21	61
76	7	7	7	10	10	10	41	7	7	7	7	41	7	7	21	62
77	8	8	8	8	8	8	40	7	7	7	7	40	7	7	21	61
78	8	8	8	8	8	8	40	7	6	7	7	40	7	7	20	60
79	8	8	8	8	8	8	40	7	6	7	7	40	7	7	20	60
80	9	8	8	8	9	9	42	9	9	9	9	42	9	8	26	68
81	7	7	7	7	7	7	35	7	7	7	7	35	7	7	21	56
82	7	7	7	7	7	7	35	6	6	6	6	35	6	8	20	55
83	8	8	8	7	8	8	39	6	6	6	6	39	6	8	20	59
84	8	8	8	8	8	8	40	7	6	7	7	40	7	8	21	61
85	9	9	9	9	9	9	45	9	9	9	9	45	9	9	27	72
86	9	9	9	9	9	9	45	9	9	9	9	45	9	9	27	72
87	8	9	8	8	8	8	41	8	8	8	8	41	8	8	24	65
88	9	9	9	9	9	9	45	8	8	8	8	45	8	9	25	70
89	8	8	8	8	8	8	40	8	8	8	8	40	8	9	25	65
90	8	8	7	7	7	7	37	7	7	7	7	37	7	7	21	58
91	7	7	7	6	7	7	34	7	7	7	7	34	7	7	21	55
92	8	7	7	7	7	7	36	7	7	7	7	36	7	7	21	57
93	8	7	7	7	8	8	37	7	8	8	8	37	7	8	23	60
94	7	7	7	7	7	7	35	7	7	7	7	35	7	7	21	56
95	6	7	6	6	6	6	31	6	6	6	6	31	6	7	19	50
96	7	6	7	7	7	7	34	7	7	7	7	34	7	7	21	55
97	8	7	8	8	8	8	39	7	7	7	7	39	7	9	23	62
98	8	8	8	8	8	8	40	8	8	8	8	40	8	8	24	64
99	8	8	8	8	8	8	40	7	7	7	7	40	7	7	21	61
100	7	7	7	7	7	7	35	8	7	7	7	35	8	7	22	57
101	7	7	7	7	7	7	35	7	7	7	7	35	7	7	21	56
102	7	7	7	7	9	9	37	7	7	7	7	37	7	7	21	58
103	8	7	7	7	9	9	38	7	7	7	7	38	7	7	21	59
104	8	7	7	7	9	9	38	7	7	7	7	38	7	7	21	59
105	9	9	9	9	9	9	45	8	8	8	8	45	8	8	24	69
106	8	8	8	8	8	8	40	7	7	7	7	40	7	8	22	62



Nomor Responden	Jawaban responden untuk nomor pertanyaan												Y
107	8	8	8	7	8	39	7	7	7	7	7	21	60
108	7	10	10	9	8	44	6	6	6	6	9	21	65
109	8	7	7	8	7	37	7	6	6	6	7	20	57
110	9	9	9	9	9	45	9	9	9	9	9	27	72
111	9	9	9	9	9	45	7	6	6	6	8	21	66
112	9	9	9	9	9	45	8	8	8	8	9	25	70
113	9	9	9	9	9	45	5	1	1	1	9	15	60
114	9	9	9	9	9	45	7	1	1	1	9	17	62
115	8	8	8	8	8	40	8	8	8	8	8	24	64
116	8	8	8	8	8	40	7	7	7	7	7	21	61
117	8	8	8	8	8	40	7	7	7	7	7	21	61
118	8	7	7	7	8	37	8	7	7	7	8	23	60
Jum	933	944	918	915	942	4652	871	827	827	928	2626	7278	
Rata2	7.90678	8	7.77966	7.75424	7.98305	39.4237	7.38136	7.00847	7.00847	7.86441	22.2542	61.678	

## Lampiran 16

**TABEL DATA PENOLONG UNTUK MENGHITUNG PERSAMAAN REGRESI DAN KORELASI  
DARI VARIABEL (PENILAI PEJABAT STRUKTURAL DIKLAT ESELON IV)**

Res	Diklat Perilaku Prestasi			X1 <sup>2</sup>	X2 <sup>2</sup>	Y <sup>2</sup>	X1.Y	X2.Y
	X1	X2	Y2					
1	114	195	73	12,996	38,025	5,329	8,322	14,235
2	103	152	55	11,742	29,640	4,015	5,665	8,360
3	100	160	64	11,400	31,200	4,672	6,400	10,240
4	118	186	70	13,452	36,270	5,110	8,260	13,020
5	115	185	74	13,110	36,075	5,402	8,510	13,690
6	109	168	67	12,426	32,760	4,891	7,303	11,256
7	109	167	67	12,426	32,565	4,891	7,303	11,189
8	110	168	67	12,540	32,760	4,891	7,370	11,256
9	114	179	71	12,996	34,905	5,183	8,094	12,709
10	114	180	72	12,996	35,100	5,256	8,208	12,960
11	106	159	62	12,084	31,005	4,526	6,572	9,858
12	95	151	59	10,830	29,445	4,307	5,605	8,909
13	99	150	62	11,286	29,250	4,526	6,138	9,300
14	106	164	65	12,084	31,980	4,745	6,890	10,660
15	105	161	64	11,970	31,395	4,672	6,720	10,304
16	112	178	69	12,768	34,710	5,037	7,728	12,282
17	100	151	60	11,400	29,445	4,380	6,000	9,060
18	83	127	53	9,462	24,765	3,869	4,399	6,731
19	91	124	49	10,374	24,180	3,577	4,459	6,076
20	72	124	49	8,208	24,180	3,577	3,528	6,076
21	94	150	60	10,716	29,250	4,380	5,640	9,000
22	107	166	52	12,198	32,370	3,796	5,564	8,632
23	85	140	52	9,690	27,300	3,796	4,420	7,280
24	70	99	43	7,980	19,305	3,139	3,010	4,257
25	66	151	47	7,524	29,445	3,431	3,102	7,097
26	75	116	44	8,550	22,620	3,212	3,300	5,104
27	102	162	60	11,628	31,590	4,380	6,120	9,720
28	98	152	61	11,172	29,640	4,453	5,978	9,272
29	116	180	72	13,224	35,100	5,256	8,352	12,960
30	86	145	53	9,804	28,275	3,869	4,558	7,685
31	96	152	59	10,944	29,640	4,307	5,664	8,968
32	100	164	65	11,400	31,980	4,745	6,500	10,660
33	91	140	56	10,374	27,300	4,088	5,096	7,840
34	87	142	55	9,918	27,690	4,015	4,785	7,810
35	114	185	76	12,996	36,075	5,548	8,664	14,060
36	103	159	58	11,742	31,005	4,234	5,974	9,222
37	94	151	64	10,716	29,445	4,672	6,016	9,664
38	104	160	64	11,856	31,200	4,672	6,656	10,240
39	96	151	60	10,944	29,445	4,380	5,760	9,060

Res	Diklat Perilaku Prestasi			X1 <sup>2</sup>	X2 <sup>2</sup>	Y <sup>2</sup>	X1.Y	X2.Y
	X1	X2	Y2					
40	93	146	58	10,602	28,470	4,234	5,394	8,468
41	101	159	62	11,514	31,005	4,526	6,262	9,858
42	97	157	63	11,058	30,615	4,599	6,111	9,891
43	93	132	51	10,602	25,740	3,723	4,743	6,732
44	106	178	63	12,084	34,710	4,599	6,678	11,214
45	104	160	61	11,856	31,200	4,453	6,344	9,760
46	85	135	55	9,690	26,325	4,015	4,675	7,425
47	91	146	55	10,374	28,470	4,015	5,005	8,030
48	97	142	56	11,058	27,690	4,088	5,432	7,952
49	95	137	62	10,830	26,715	4,526	5,890	8,494
50	104	162	62	11,856	31,590	4,526	6,448	10,044
51	104	162	63	11,856	31,590	4,599	6,552	10,206
52	104	159	63	11,856	31,005	4,599	6,552	10,017
53	104	162	64	11,856	31,590	4,672	6,656	10,368
54	89	139	54	10,146	27,105	3,942	4,806	7,506
55	94	140	53	10,716	27,300	3,869	4,982	7,420
56	128	195	77	14,592	38,025	5,621	9,856	15,015
57	130	195	78	14,820	38,025	5,694	10,140	15,210
58	96	141	58	10,944	27,495	4,234	5,568	8,178
59	107	171	64	12,198	33,345	4,672	6,848	10,944
60	96	139	56	10,944	27,105	4,088	5,376	7,784
61	90	142	57	10,260	27,690	4,161	5,130	8,094
62	98	151	60	11,172	29,445	4,380	5,880	9,060
63	96	152	66	10,944	29,640	4,818	6,336	10,032
64	105	171	67	11,970	33,345	4,891	7,035	11,457
65	113	180	72	12,882	35,100	5,256	8,136	12,960
66	111	183	69	12,654	35,685	5,037	7,659	12,627
67	130	200	76	14,820	39,000	5,548	9,880	15,200
68	88	144	54	10,032	28,080	3,942	4,752	7,776
69	83	150	55	9,462	29,250	4,015	4,565	8,250
70	87	148	60	9,918	28,860	4,380	5,220	8,880
71	130	200	79	14,820	39,000	5,767	10,270	15,800
72	109	173	69	12,426	33,735	5,037	7,521	11,937
73	101	165	69	11,514	32,175	5,037	6,969	11,385
74	110	174	71	12,540	33,930	5,183	7,810	12,354
75	97	154	61	11,058	30,030	4,453	5,917	9,394
76	67	150	62	7,638	29,250	4,526	4,154	9,300
77	93	151	61	10,602	29,445	4,453	5,673	9,211
78	94	153	60	10,716	29,835	4,380	5,640	9,180
79	94	146	60	10,716	28,470	4,380	5,640	8,760
80	106	171	68	12,084	33,345	4,964	7,208	11,628
81	91	140	56	10,374	27,300	4,088	5,096	7,840
82	79	144	55	9,006	28,080	4,015	4,345	7,920

Res	Diklat Perilaku Prestasi			X1 <sup>2</sup>	X2 <sup>2</sup>	Y <sup>2</sup>	X1.Y	X2.Y
	X1	X2	Y					
83	97	152	59	10.353	29.640	4.307	5.723	8.968
84	104	161	65	10.816	31.200	4.453	6.344	9.760
85	114	177	72	12.996	34.515	5.256	8.208	12.744
86	121	184	72	14.641	35.880	5.256	8.712	13.248
87	111	165	68	12.321	32.175	4.745	7.215	10.725
88	114	177	72	12.996	34.515	5.110	7.980	12.390
89	102	159	65	10.404	31.005	4.745	6.630	10.335
90	104	157	63	10.816	30.615	4.234	6.032	9.106
91	94	147	59	8.836	28.665	4.015	5.170	8.085
92	93	142	57	8.649	27.690	4.161	5.301	8.094
93	96	143	58	9.216	27.885	4.380	5.760	8.580
94	100	147	58	10.400	28.665	4.088	5.600	8.232
95	85	130	53	7.225	25.350	3.650	4.250	6.500
96	87	145	55	7.569	28.860	4.015	4.785	8.140
97	98	161	62	9.604	31.200	4.526	6.076	9.920
98	106	166	64	11.236	32.370	4.672	6.784	10.624
99	104	161	65	10.816	31.200	4.453	6.344	9.760
100	95	145	57	9.025	28.275	4.161	5.415	8.265
101	96	144	56	9.216	28.080	4.088	5.376	8.064
102	90	146	58	8.100	28.470	4.234	5.220	8.468
103	90	146	59	8.100	28.470	4.307	5.310	8.614
104	93	147	59	8.649	28.665	4.307	5.487	8.673
105	108	166	64	11.664	32.370	5.037	7.452	11.454
106	104	158	62	10.816	30.810	4.526	6.448	9.796
107	101	150	60	10.201	29.250	4.380	6.060	9.000
108	120	172	68	14.400	33.540	4.745	7.800	11.180
109	94	146	57	8.836	28.470	4.161	5.358	8.322
110	107	176	72	11.449	34.320	5.256	7.704	12.672
111	117	164	66	13.689	31.980	4.818	7.722	10.824
112	120	181	71	14.400	35.295	5.110	8.400	12.670
113	105	175	69	11.025	34.125	4.380	6.300	10.500
114	117	180	72	13.689	35.100	4.526	7.254	11.160
115	104	160	64	10.816	31.200	4.672	6.656	10.240
116	112	160	63	12.544	31.200	4.453	6.832	9.760
117	100	159	63	10.400	31.005	4.453	6.100	9.699
118	96	155	63	9.216	30.225	4.380	5.760	9.300
<b>Jumlah</b>	<b>11848</b>	<b>18597</b>	<b>7273</b>	<b>1.350.672</b>	<b>3.626.415</b>	<b>531.294</b>	<b>739.355</b>	<b>1.160.135</b>
<b>Rata2</b>	<b>100.407</b>	<b>157.602</b>	<b>61.773</b>	<b>114.437288</b>	<b>3032.33051</b>	<b>4502.491525</b>	<b>6265.720339</b>	<b>9831.652542</b>

## Lampiran 17

**Skor Data Hasil Penilaian yang dilakukan oleh diri sendiri (pejabat struktural eselon III) untuk variabel Diklat (X1)**

Nomor Responden	Jawaban responden untuk nomor pertanyaan													X1 Total
	1	2	3	4	5	6	7	8	9	10	11	12	13	
1	8	8	8	8	9	8	7	8	9	9	7	7	7	103
2	8	7	7	7	7	8	8	8	8	8	8	7	7	98
3	8	7	10	5	6	7	9	7	8	8	7	7	9	98
4	8	9	8	8	8	8	8	9	9	8	8	8	8	107
5	6	7	7	7	7	7	6	6	7	7	7	6	7	87
6	8	8	8	8	8	9	9	9	9	8	9	9	9	111
7	8	8	9	9	8	10	10	10	10	10	9	9	10	120
8	7	8	7	7	8	8	8	8	7	8	8	8	8	100
9	8	8	9	9	9	9	9	8	8	9	8	8	9	111
10	7	9	8	8	7	8	8	7	8	7	7	8	8	100
11	8	8	8	8	8	8	8	8	8	8	8	8	8	104
12	9	9	7	8	8	7	8	7	8	8	8	8	6	101
13	8	8	9	9	9	8	9	8	8	9	8	9	6	108
14	8	9	8	8	9	9	8	8	9	9	9	9	9	112
15	8	8	8	8	9	8	8	8	8	10	8	8	8	107
16	8	8	8	8	8	8	8	8	8	8	8	8	8	104
17	8	8	8	8	8	8	8	9	7	8	8	8	8	104
18	8	8	9	8	9	9	9	8	9	8	8	8	8	109
19	8	8	8	8	8	8	8	8	8	8	8	8	7	103
20	9	9	9	9	9	9	8	8	8	10	9	9	10	116
21	9	9	9	9	9	9	8	9	9	9	9	9	9	116
22	8	8	9	8	8	9	9	9	9	9	8	8	9	111
23	8	7	6	6	7	7	7	7	7	7	7	7	7	90
24	7	7	7	8	7	7	8	8	8	9	7	7	7	97
25	7	8	8	7	8	8	7	7	7	8	8	8	7	98
26	8	8	7	7	8	7	7	7	7	7	7	8	8	96
27	8	8	9	8	9	8	9	8	9	9	8	8	9	110
28	8	8	9	9	9	9	9	8	9	10	8	9	8	113
29	9	9	8	8	9	10	9	9	10	9	9	9	10	118
30	8	9	8	7	7	8	8	7	9	9	8	8	9	105
31	7	7	7	6	7	7	7	7	7	7	6	6	7	88
32	8	8	8	7	7	8	8	7	8	9	7	8	8	101
	253	258	258	248	257	261	260	253	263	270	252	255	258	3346

## Lampiran 18

**Skor Data Hasil Penilaian yang dilakukan oleh diri sendiri (pejabat struktural eselon III) untuk variabel Perilaku Pegawai (X2)**

Nomor Responden	Jawaban responden untuk nomor pertanyaan																				X2 Total
	14	15	16	17	18	19	20	21	22	23	24	25	26	27	28	29	30	31	32	33	
1	8	8	9	9	7	7	7	7	7	8	8	7	9	9	9	9	7	8	7	8	158
2	7	7	7	8	7	7	7	6	6	6	8	7	8	7	7	8	8	7	7	6	141
3	5	5	9	9	2	5	3	2	3	4	1	5	5	6	6	9	8	1	5	6	99
4	8	8	8	8	8	8	8	8	8	8	8	8	9	8	9	8	8	8	8	8	162
5	7	7	7	7	7	7	6	7	7	7	6	6	7	7	6	6	6	6	7	6	132
6	9	9	9	8	9	9	9	10	9	10	10	10	10	9	10	10	9	9	9	9	186
7	8	9	10	9	10	10	10	9	9	9	10	10	10	10	10	10	8	8	9	9	187
8	8	8	8	8	7	7	8	8	7	8	8	8	8	8	8	8	8	8	8	8	157
9	9	9	8	9	9	9	8	9	9	8	9	8	9	9	9	9	8	8	8	7	171
10	7	9	8	8	7	8	8	7	7	7	7	7	7	7	7	7	7	7	7	7	146
11	8	8	8	8	8	8	8	8	8	8	8	8	8	8	8	8	8	8	8	8	160
12	8	8	8	8	9	8	8	8	8	8	7	8	8	8	8	8	8	7	8	8	159
13	9	10	10	9	10	10	10	9	9	10	10	10	10	9	10	10	8	9	8	9	189
14	8	8	9	8	8	8	9	8	8	8	9	8	9	8	8	9	7	8	8	8	164
15	8	9	9	9	8	8	8	7	9	7	8	8	9	8	9	9	8	9	8	8	166
16	8	8	8	8	8	8	8	8	8	8	8	8	8	8	8	8	8	8	8	8	160
17	8	9	8	8	8	9	8	8	8	9	9	8	8	8	8	8	8	9	7	7	163
18	9	9	9	9	9	9	9	9	9	9	9	9	9	9	9	9	8	8	7	8	175
19	9	8	8	8	8	8	8	9	9	8	8	9	9	8	7	7	7	8	8	8	162
20	8	10	9	10	9	9	9	9	8	10	9	9	9	9	9	10	8	9	8	9	180
21	8	9	9	9	9	9	9	9	9	9	9	9	9	9	9	9	8	9	8	9	177
22	9	9	8	9	8	8	9	9	9	9	9	9	9	9	9	9	9	8	8	9	175
23	7	8	8	8	8	8	8	8	8	8	8	8	8	8	8	8	6	8	8	7	156
24	7	7	6	7	7	7	6	7	7	7	7	7	7	6	7	6	7	7	7	6	135
25	8	8	7	7	7	8	7	7	7	8	8	7	6	8	7	7	6	8	6	7	144
26	8	8	8	8	7	7	8	7	7	8	8	8	8	7	7	8	8	8	7	8	153
27	8	8	9	9	9	9	9	9	9	8	9	9	9	9	9	9	8	8	8	8	173
28	10	9	9	9	9	10	9	10	9	9	10	8	8	8	9	9	8	9	9	8	179
29	10	9	9	9	10	10	9	10	9	9	10	9	9	9	9	10	9	9	9	9	186
30	7	9	8	9	9	8	8	9	7	9	9	8	8	9	9	8	8	9	8	8	167
31	7	7	7	7	7	7	7	7	7	7	7	7	7	7	7	7	7	7	7	7	140
32	8	8	7	7	6	6	7	6	7	7	7	6	8	7	8	7	7	8	6	6	139
	256	265	264	266	254	259	255	254	251	258	261	256	265	259	263	267	246	251	244	247	5141

## Lampiran 19

**Skor Hasil Penilaian yang dilakukan oleh diri sendiri (Pejabat Struktural  
Eselon III) untuk variabel Prestasi Kerja (Y)**

Nomor Responden	Jawaban responden untuk nomor pertanyaan								Y Total
	34	35	36	37	38	39	40	41	
1	7	6	7	8	8	6	6	9	57
2	7	7	7	7	7	7	6	7	55
3	4	8	4	5	4	1	1	10	37
4	8	8	8	8	8	8	8	8	64
5	7	6	6	6	6	6	7	7	51
6	9	9	9	9	9	9	8	9	71
7	8	9	9	8	8	9	9	10	70
8	8	8	8	8	8	7	7	8	62
9	9	9	8	9	9	7	7	8	66
10	6	7	6	6	7	2	2	8	44
11	8	9	8	8	9	9	8	8	67
12	8	9	7	8	8	7	7	8	62
13	9	9	9	9	10	8	1	8	63
14	8	9	8	9	9	9	8	9	69
15	8	9	8	9	8	9	8	9	68
16	8	8	8	8	8	8	8	8	64
17	8	8	8	8	9	8	7	7	63
18	8	7	9	9	9	8	8	9	67
19	7	8	7	9	9	8	4	8	60
20	9	9	9	10	9	7	7	9	69
21	7	9	8	9	9	7	8	9	66
22	8	8	9	8	9	9	9	10	70
23	7	7	7	8	8	7	6	7	57
24	6	7	7	6	7	3	1	8	45
25	7	8	8	7	6	5	4	7	52
26	8	7	7	7	8	8	6	8	59
27	8	8	9	8	9	8	8	9	67
28	8	8	8	8	9	7	7	9	64
29	9	9	9	9	9	9	6	10	70
30	8	8	8	8	8	9	9	9	67
31	7	7	7	7	7	7	6	7	55
32	6	7	7	6	7	5	2	8	48
	<b>243</b>	<b>255</b>	<b>247</b>	<b>252</b>	<b>258</b>	<b>227</b>	<b>199</b>	<b>268</b>	<b>1949</b>

## Lampiran 20

**Skor Data Hasil Penilaian yang dilakukan oleh diri sendiri (pejabat struktural eselon III) yang dibagi Kedalam dua Dimensi Untuk Variabel Diklat (1)**

No. Resp.	Pendidikan dan Pelatihan (X1)															X1 Kum
	Peng. Komp			Kompetensi Kepemimpinan											Jum	
	1	2	Jum	3	4	5	6	7	8	9	10	11	12	13		Jum
1	8	8	16	8	8	9	8	7	8	9	9	7	7	7	119	230
2	8	7	15	7	7	7	8	8	8	8	8	8	7	7	113	218
3	8	7	15	10	5	6	7	9	7	8	8	7	7	9	113	218
4	8	9	17	8	8	8	8	8	9	9	8	8	8	8	124	240
5	6	7	13	7	7	7	7	6	6	7	7	7	6	7	100	194
6	8	8	16	8	8	8	9	9	9	9	8	9	9	9	127	246
7	8	8	16	9	9	8	10	10	10	10	10	9	9	10	136	264
8	7	8	15	7	7	8	8	8	8	7	8	8	8	8	115	223
9	8	8	16	9	9	9	9	9	8	8	9	8	8	9	127	246
10	7	9	16	8	8	7	8	8	7	8	7	7	8	8	116	225
11	8	8	16	8	8	8	8	8	8	8	8	8	8	8	120	232
12	9	9	18	7	8	8	7	8	7	8	8	8	8	6	119	229
13	8	8	16	9	9	9	8	9	8	8	9	8	9	6	124	240
14	8	9	17	8	8	9	9	8	8	9	9	9	9	9	129	250
15	8	8	16	8	8	9	8	8	8	8	10	8	8	8	123	238
16	8	8	16	8	8	8	8	8	8	8	8	8	8	8	120	232
17	8	8	16	8	8	8	8	8	9	7	8	8	8	8	120	232
18	8	8	16	9	8	9	9	9	8	9	8	8	8	8	125	242
19	8	8	16	8	8	8	8	8	8	8	8	8	8	7	119	230
20	9	9	18	9	9	9	9	8	8	8	10	9	9	10	134	259
21	9	9	18	9	9	9	9	8	9	9	9	9	9	9	134	259
22	8	8	16	9	8	8	9	9	9	9	9	8	8	9	127	246
23	8	7	15	6	6	7	7	7	7	7	7	7	7	7	105	202
24	7	7	14	7	8	7	7	8	8	8	9	7	7	7	111	215
25	7	8	15	8	7	8	8	7	7	7	8	8	8	7	113	219
26	8	8	16	7	7	8	7	7	7	7	7	7	8	8	112	216
27	8	8	16	9	8	9	8	9	8	9	9	8	8	9	126	244
28	8	8	16	9	9	9	9	9	8	9	10	8	9	8	129	250
29	9	9	18	8	8	9	10	9	9	10	9	9	9	10	136	263
30	8	9	17	8	7	7	8	8	7	9	9	8	8	9	122	236
31	7	7	14	7	6	7	7	7	7	7	7	6	6	7	102	197
32	8	8	16	8	7	7	8	8	7	8	9	7	8	8	117	226
<b>Jum</b>	<b>253</b>	<b>258</b>	<b>511</b>	<b>258</b>	<b>248</b>	<b>257</b>	<b>261</b>	<b>260</b>	<b>253</b>	<b>263</b>	<b>270</b>	<b>252</b>	<b>255</b>	<b>258</b>	<b>3857</b>	<b>7461</b>
<b>Rata 2</b>	<b>7.9</b>	<b>8.1</b>	<b>15.969</b>	<b>8.1</b>	<b>7.8</b>	<b>8</b>	<b>8.2</b>	<b>8.1</b>	<b>7.9</b>	<b>8.2</b>	<b>8.4</b>	<b>7.9</b>	<b>8</b>	<b>8.1</b>	<b>120.531</b>	<b>233.156</b>



**Skor Data Hasil Penilaian yang dilakukan oleh diri sendiri (pejabat struktural eselon III)  
Yang dibagi kedalam lima Dimensi/indikator Untuk Variabel Perilaku Pegawai (X2)**

No. Resp.	Perilaku Pegawai (X2)																							X2 Kum	
	Ketaatan					Kejujuran					Tanggung jawab					Kerjasama					Prakarsa				
	14	15	16	17	Jum	18	19	20	21	Jum	22	23	24	25	Jum	26	27	28	29	30	Jum	31	32		33
1	8	8	9	9	34	7	7	7	21	7	7	8	8	7	37	9	9	9	9	7	43	8	7	8	23
2	7	7	7	8	29	7	7	7	21	6	6	6	8	7	33	8	7	7	8	8	38	7	7	6	20
3	5	5	9	9	28	2	5	3	10	2	3	4	1	5	15	5	6	6	9	8	34	1	5	6	12
4	8	8	8	8	32	8	8	8	24	8	8	8	8	8	40	9	8	9	8	8	42	8	8	8	24
5	7	7	7	7	28	7	7	6	20	7	7	7	6	6	33	7	7	6	6	6	32	6	7	6	19
6	9	9	9	8	35	9	9	9	27	10	9	10	10	10	49	10	9	10	10	9	48	9	9	9	27
7	8	9	10	9	36	10	10	10	30	9	9	9	10	10	47	10	10	10	10	8	48	8	9	9	26
8	8	8	8	8	32	7	7	8	22	8	7	8	8	8	39	8	8	8	8	8	40	8	8	8	24
9	9	9	8	9	35	9	9	8	26	9	9	8	9	8	43	9	9	9	9	8	44	8	8	7	23
10	7	9	8	8	32	7	8	8	23	7	7	7	7	7	35	7	7	7	7	7	35	7	7	7	21
11	8	8	8	8	32	8	8	8	24	8	8	8	8	8	40	8	8	8	8	8	40	8	8	8	24
12	8	8	8	8	32	9	8	8	25	8	8	8	7	8	39	8	8	8	8	8	40	7	8	8	23
13	9	10	10	9	38	10	10	10	30	9	9	10	10	10	48	10	9	10	10	8	47	9	8	9	26
14	8	8	9	8	33	8	8	8	25	8	8	8	9	8	41	9	8	8	9	7	41	8	8	8	24
15	8	9	9	9	35	8	8	8	24	7	9	7	8	8	39	9	8	9	9	8	43	9	8	8	25
16	8	8	8	8	32	8	8	8	24	8	8	8	8	8	40	8	8	8	8	8	40	8	8	8	24
17	8	9	8	8	33	8	8	9	25	8	8	9	9	8	42	8	8	8	8	8	40	9	7	7	23
18	9	9	9	9	36	9	9	9	27	9	9	9	9	9	45	9	9	9	9	8	44	8	7	8	23
19	9	8	8	8	33	8	8	8	24	9	9	8	8	9	43	9	8	7	7	7	38	8	8	8	24
20	8	10	9	10	37	9	9	9	27	9	8	10	9	9	45	9	9	9	10	8	45	9	8	9	26
21	8	9	9	9	35	9	9	9	27	9	9	9	9	9	45	9	9	9	9	8	44	9	8	9	26
22	9	9	8	9	35	8	8	8	25	9	9	9	9	9	45	9	9	9	9	9	45	8	8	9	25
23	7	8	8	8	31	8	8	8	24	8	8	8	8	8	40	8	8	8	8	6	38	8	8	7	23

No. Resp.	Perilaku Pegawai (X2)																								X2 Kum						
	Ketaatan						Kejujuran						Tanggung jawab						Kerjasama							Prakarsa					
	7	7	6	7	27	7	7	7	6	20	7	7	7	7	35	7	6	7	6	7	33	7	7	7		6	20	135			
24	7	7	6	7	27	7	7	6	20	7	7	7	7	35	7	6	7	6	7	33	7	7	6	20	135						
25	8	8	7	7	30	7	8	7	22	7	7	8	7	37	6	8	7	7	6	34	8	6	7	21	144						
26	8	8	8	8	32	7	7	8	22	7	7	8	8	38	8	7	7	8	8	38	8	7	8	23	153						
27	8	8	9	9	34	9	9	9	27	9	9	8	9	44	9	9	9	9	8	44	8	8	8	24	173						
28	10	9	9	9	37	9	10	9	28	10	9	10	8	46	8	8	9	9	8	42	9	9	8	26	179						
29	10	9	9	9	37	10	10	9	29	10	9	9	10	47	9	9	9	10	9	46	9	9	9	27	186						
30	7	9	8	9	33	9	8	8	25	9	7	9	8	42	8	9	9	8	8	42	9	8	8	25	167						
31	7	7	7	7	28	7	7	7	21	7	7	7	7	35	7	7	7	7	7	35	7	7	7	21	140						
32	8	8	7	7	30	6	6	7	19	6	7	7	6	33	8	7	8	7	7	37	8	6	6	20	139						
<b>Total</b>	256	265	264	266	1051	254	259	255	768	254	251	258	261	256	1280	265	259	263	267	246	1300	251	244	247	742	5141					
<b>Rata-rata</b>	8	8.3	8.3	8.3	32.8	7.9	8.1	8	24	7.9	7.8	8.1	8.2	8	40	8.3	8.1	8.2	8.3	7.7	40.6	7.8	7.6	7.7	23	160.656					

Lampiran 22

**Skor Data Hasil Penilaian yang dilakukan oleh diri sendiri (pejabat struktural eselon III) yang dibagi kedalam dua dimensi untuk variabel Prestasi Kerja (Y)**

Nomor Responden	Jawaban responden untuk nomor pertanyaan															Y Kum
	34	35	36	37	38	39	40	41	42	43	44	45	46	47	48	
1	7	6	7	8	8	6	8	36	6	6	9	21	57			
2	7	7	7	7	7	7	35	7	7	7	20	55				
3	4	8	4	5	4	1	25	1	1	10	12	37				
4	8	8	8	8	8	8	40	8	8	8	24	64				
5	7	6	6	6	6	6	31	6	7	7	20	51				
6	9	9	9	9	9	9	45	9	8	9	26	71				
7	8	9	9	8	8	9	42	9	9	10	28	70				
8	8	8	8	8	8	7	40	7	7	8	22	62				
9	9	9	8	9	9	7	44	7	7	8	22	66				
10	6	7	6	6	7	2	32	2	2	8	12	44				
11	8	9	8	8	9	9	42	9	8	8	25	67				
12	8	9	7	8	8	7	40	7	7	8	22	62				
13	9	9	9	9	10	8	46	8	1	8	17	63				
14	8	9	8	9	9	9	43	9	8	9	26	69				
15	8	9	8	9	8	9	42	9	8	9	26	68				
16	8	8	8	8	8	8	40	8	8	8	24	64				

Nomor Responden	Jawaban responden untuk nomor pertanyaan														Y			
	8	8	8	8	8	8	8	8	8	8	8	8	8	8				
17	8	8	8	8	8	8	8	8	8	8	8	8	8	8	7	7	22	63
18	8	7	9	9	9	9	9	9	9	9	9	9	9	9	9	9	25	67
19	7	8	7	9	9	9	9	9	9	9	9	9	9	9	8	8	20	60
20	9	9	9	9	9	9	9	9	9	9	9	9	9	9	9	9	23	69
21	7	9	9	8	9	9	9	9	9	9	9	9	9	9	9	9	24	66
22	8	8	9	9	9	9	9	9	9	9	9	9	9	9	10	10	28	70
23	7	7	7	7	8	8	8	8	8	8	8	8	8	8	7	7	20	57
24	6	7	7	7	6	6	7	7	7	7	7	7	7	7	8	8	12	45
25	7	8	8	8	7	7	7	7	7	7	7	7	7	7	7	7	16	52
26	8	7	7	7	7	7	7	7	7	7	7	7	7	7	8	8	22	59
27	8	8	9	9	8	8	8	8	8	8	8	8	8	8	9	9	25	67
28	8	8	8	8	8	8	8	8	8	8	8	8	8	8	9	9	23	64
29	9	9	9	9	9	9	9	9	9	9	9	9	9	9	10	10	25	70
30	8	8	8	8	8	8	8	8	8	8	8	8	8	8	9	9	27	67
31	7	7	7	7	7	7	7	7	7	7	7	7	7	7	7	7	20	55
32	6	7	7	7	6	6	6	6	6	6	6	6	6	6	8	8	15	48
Jum	243	255	247	247	252	252	258	258	258	1255	227	199	268	694	8.375	21.6875	1949	
Rata-rata	7.59375	7.96875	7.71875	7.71875	7.875	7.875	8.0625	8.0625	39.2188	7.09375	6.21875	8.375	21.6875	60.9063				

**TABEL DATA PENOLONG UNTUK MENGHITUNG PERSAMAAN REGRESI DAN KORELASI  
DARI VARIABEL (PENILAI PEJABAT STRUKTURAL ESELON III)**

No. Responden	Diklat Perilaku Prestasi			X1 <sup>2</sup>	X2 <sup>2</sup>	X1.X2	Y <sup>2</sup>	X1.Y	X2.Y
	X1	X2	Y						
1	103	158	57	10,609	24,964	16,274	3,249	5,871	9,006
2	98	141	55	10,094	22,278	13,818	3,135	5,390	7,755
3	98	99	37	10,094	15,642	9,702	2,109	3,626	3,663
4	107	162	64	11,021	25,596	17,334	3,648	6,848	10,368
5	87	132	51	8,961	20,856	11,484	2,907	4,437	6,732
6	111	186	71	11,433	29,388	20,646	4,047	7,881	13,206
7	120	187	70	12,360	29,546	22,440	3,990	8,400	13,090
8	100	157	62	10,300	24,806	15,700	3,534	6,200	9,734
9	111	171	66	11,433	27,018	18,981	3,762	7,326	11,286
10	100	146	44	10,300	23,068	14,600	2,508	4,400	6,424
11	104	160	67	10,712	25,280	16,640	3,819	6,968	10,720
12	101	159	62	10,403	25,122	16,059	3,534	6,262	9,858
13	108	189	63	11,124	29,862	20,412	3,591	6,804	11,907
14	112	164	69	11,536	25,912	18,368	3,933	7,728	11,316
15	107	166	68	11,021	26,228	17,762	3,876	7,276	11,288
16	104	160	64	10,712	25,280	16,640	3,648	6,656	10,240
17	104	163	63	10,712	25,754	16,952	3,591	6,552	10,269
18	109	175	67	11,227	27,650	19,075	3,819	7,303	11,725
19	103	162	60	10,609	25,596	16,686	3,420	6,180	9,720
20	116	180	69	11,948	28,440	20,880	3,933	8,004	12,420
21	116	177	66	11,948	27,966	20,532	3,762	7,656	11,682
22	111	175	70	11,433	27,650	19,425	3,990	7,770	12,250
23	90	156	57	9,270	24,648	14,040	3,249	5,130	8,892
24	97	135	45	9,991	21,330	13,095	2,565	4,365	6,075
25	98	144	52	10,094	22,752	14,112	2,964	5,096	7,488
26	96	153	59	9,888	24,174	14,688	3,363	5,664	9,027
27	110	173	67	11,330	27,334	19,030	3,819	7,370	11,591
28	113	179	64	11,639	28,282	20,227	3,648	7,232	11,456
29	118	186	70	12,154	29,388	21,948	3,990	8,260	13,020
30	105	167	67	10,815	26,386	17,535	3,819	7,035	11,189
31	88	140	55	9,064	22,120	12,320	3,135	4,840	7,700
32	101	139	48	10,403	21,962	14,039	2,736	4,848	6,672
<b>Jumlah</b>	<b>3,346</b>	<b>5,141</b>	<b>1,949</b>	<b>344,638</b>	<b>812,278</b>	<b>541,444</b>	<b>111,093</b>	<b>205,378</b>	<b>317,769</b>
<b>Rata-rata</b>	<b>104.56</b>	<b>160.66</b>	<b>60.91</b>	<b>10,769.94</b>	<b>25,383.69</b>	<b>16,920.13</b>	<b>3,471.66</b>	<b>6,418.06</b>	<b>9,930.28</b>

**IDENTITAS RESPONDEN**

Berilah tanda check list (√) pada kolom yang telah disediakan sesuai dengan data diri Bapak/Ibu.

1. Jenis Kelamin :  Laki-laki  Perempuan
2. Pendidikan Terakhir :  SLTA  
 Diploma (I, II, III)  
 S1 / Diploma IV  
 S2  
 S3
3. Pangkat / Golongan :  Golongan IV  
 Golongan III  
 Golongan II  
 Golongan I
4. Jabatan :  Eselon II  
 Eselon III  
 Eselon IV  
 Eselon V (Korpel)  
 Pelaksana
5. Usia :  > 25 - 35 Tahun  
 > 35 - 45 Tahun  
 > 45 - 55 Tahun  
 > 55 - 65 Tahun

### PETUNJUK PENGISIAN

Berilah jawaban Bapak/Ibu dengan cara melingkari nomor jawaban yang tersedia sesuai dengan keadaan yang sebenarnya.

Rating jawaban terdiri dari 10 angka (10, 9, 8, 7, 6, 5, 4, 3, 2, 1) dimana :

Angka 10 berarti : sangat memuaskan/sangat mampu dst.

Angka 1 berarti : sangat tidak memuaskan/sangat tidak mampu dst.

No	Pertanyaan	Rating Jawaban				
1	Bagaimana pendapat Bapak/Ibu tentang wawasan pengetahuan umum yang dimiliki oleh atasan Bapak/Ibu.	10	9	8	7	6
		5	4	3	2	1
2	Bagaimana pendapat Bapak/Ibu tentang pengetahuan teknis pekerjaan (ketrampilan) yang dimiliki oleh atasan Bapak/Ibu.	10	9	8	7	6
		5	4	3	2	1
3	Apakah atasan Bapak/Ibu mampu memberikan motivasi kerja terhadap bawahannya.	10	9	8	7	6
		5	4	3	2	1
4	Apakah atasan Bapak/Ibu mampu mengembangkan metode kerja yang lebih baik.	10	9	8	7	6
		5	4	3	2	1
5	Apakah atasan Bapak/Ibu mampu memberikan teladan yang baik.	10	9	8	7	6
		5	4	3	2	1
6	Apakah atasan Bapak/Ibu mampu bersikap adil/tidak memihak terhadap bawahan.	10	9	8	7	6
		5	4	3	2	1
7	Apakah atasan Bapak/Ibu mampu menentukan prioritas dalam melaksanakan pekerjaan	10	9	8	7	6
		5	4	3	2	1
8	Apakah atasan Bapak/Ibu mampu memupuk dan melaksanakan visi dan misi dari organisasinya.	10	9	8	7	6
		5	4	3	2	1
9	Apakah atasan Bapak/Ibu bersedia memperhatikan nasib bawahannya.	10	9	8	7	6
		5	4	3	2	1

No	Pertanyaan	Rating Jawaban				
10	Apakah atasan Bapak/Ibu bersedia mempertimbangkan saran-saran bawahan.	10	9	8	7	6
		5	4	3	2	1
11	Apakah atasan Bapak/Ibu mampu mengambil keputusan dengan cepat dan tepat.	10	9	8	7	6
		5	4	3	2	1
12	Apakah atasan Bapak/Ibu mampu membuat konsep dan mengkomunikasikannya.	10	9	8	7	6
		5	4	3	2	1
13	Apakah atasan Bapak/Ibu mampu menguasai bidang tugasnya.	10	9	8	7	6
		5	4	3	2	1
14	Apakah atasan Bapak/Ibu mampu mentaati jam kerja kedinasan yang telah ditentukan.	10	9	8	7	6
		5	4	3	2	1
15	Apakah atasan Bapak/Ibu mampu mentaati perintah kedinasan yang dibebankan kepadanya.	10	9	8	7	6
		5	4	3	2	1
16	Apakah atasan Bapak/Ibu mampu mentaati peraturan perundang-undangan yang berlaku.	10	9	8	7	6
		5	4	3	2	1
17	Apakah atasan Bapak/Ibu mampu bersikap sopan dan santun.	10	9	8	7	6
		5	4	3	2	1
18	Apakah atasan Bapak/Ibu mampu melaksanakan tugas dengan ikhlas.	10	9	8	7	6
		5	4	3	2	1
19	Apakah atasan Bapak/Ibu mampu tidak menyalahgunakan wewenang yang dipercayakan kepadanya.	10	9	8	7	6
		5	4	3	2	1
20	Apakah atasan Bapak/Ibu mampu melaporkan hasil kerja yang sebenarnya.	10	9	8	7	6
		5	4	3	2	1
21	Apakah atasan Bapak/Ibu mampu mengutamakan kepentingan dinas daripada kepentingan golongan atau pribadi.	10	9	8	7	6
		5	4	3	2	1



No	Pertanyaan	Rating Jawaban				
22	Apakah atasan Bapak/Ibu mampu berada ditempat tugas dalam segala keadaan.	10	9	8	7	6
		5	4	3	2	1
23	Apakah atasan Bapak/Ibu mampu tidak melempar kesalahan kepada orang lain.	10	9	8	7	6
		5	4	3	2	1
24	Apakah atasan Bapak/Ibu berani memikul resiko atas kesalahan yang diperbuatnya.	10	9	8	7	6
		5	4	3	2	1
25	Apakah atasan Bapak/Ibu mampu menyimpan dan memelihara milik negara.	10	9	8	7	6
		5	4	3	2	1
26	Apakah atasan Bapak/Ibu mampu menghargai pendapat orang lain.	10	9	8	7	6
		5	4	3	2	1
27	Apakah atasan Bapak/Ibu bersedia menyesuaikan pendapatnya dengan pendapat orang lain.	10	9	8	7	6
		5	4	3	2	1
28	Apakah atasan Bapak/Ibu bersedia mempertimbangkan pendapat orang lain.	10	9	8	7	6
		5	4	3	2	1
29	Apakah atasan Bapak/Ibu bersedia menerima keputusan yang diambil secara sah.	10	9	8	7	6
		5	4	3	2	1
30	Apakah atasan Bapak/Ibu mampu mengetahui bidang tugas orang lain.	10	9	8	7	6
		5	4	3	2	1
31	Apakah atasan Bapak/Ibu mampu melaksanakan tugas tanpa menunggu perintah dari atasannya.	10	9	8	7	6
		5	4	3	2	1
32	Apakah atasan Bapak/Ibu mampu mencari tata kerja baru dalam pelaksanaan tugasnya.	10	9	8	7	6
		5	4	3	2	1
33	Apakah atasan Bapak/Ibu mampu memberikan saran-saran kepada atasannya.	10	9	8	7	6
		5	4	3	2	1

No	Pertanyaan	Rating Jawaban				
34	Apakah atasan Bapak/Ibu mampu menyesuaikan hasil kerja dengan standar yang telah ditentukan.	10	9	8	7	6
		5	4	3	2	1
35	Apakah atasan Bapak/Ibu sudah berpengalaman dibidang tugasnya.	10	9	8	7	6
		5	4	3	2	1
36	Apakah atasan Bapak/Ibu mampu bekerja secara efisien dan efektif.	10	9	8	7	6
		5	4	3	2	1
37	Apakah atasan Bapak/Ibu mampu memberikan pelayanan prima sehingga tidak pernah ada komplain (keluhan) dari masyarakat.	10	9	8	7	6
		5	4	3	2	1
38	Apakah atasan Bapak/Ibu mampu melaksanakan tugas sesuai dengan prosedur kerja yang berlaku.	10	9	8	7	6
		5	4	3	2	1
39	Apakah volume kerja (jumlah pekerjaan) atasan Bapak/Ibu meningkat setiap bulan/tahun.	10	9	8	7	6
		5	4	3	2	1
40	Apakah wilayah kerja atasan Bapak/Ibu bertambah luas setiap bulan/tahun.	10	9	8	7	6
		5	4	3	2	1
41	Apakah atasan Bapak/Ibu bersedia melaksanakan tugas tambahan disamping tugas pokoknya sehari-hari.	10	9	8	7	6
		5	4	3	2	1

**IDENTITAS RESPONDEN**

Berilah tanda check list (√) pada kolom yang telah disediakan sesuai dengan data diri Bapak/Ibu.

1. Jenis Kelamin :  Laki-laki  Perempuan
2. Pendidikan Terakhir :  SLTA  
 Diploma (I, II, III)  
 S1 / Diploma IV  
 S2  
 S3
3. Pangkat / Golongan :  Golongan IV  
 Golongan III  
 Golongan II  
 Golongan I
4. Jabatan :  Eselon II  
 Eselon III  
 Eselon IV  
 Eselon V (Korpel)  
 Pelaksana
5. Usia :  > 25 - 35 Tahun  
 > 35 - 45 Tahun  
 > 45 - 55 Tahun  
 > 55 - 65 Tahun

### PETUNJUK PENGISIAN

Berilah jawaban Bapak/Ibu dengan cara melingkari nomor jawaban yang tersedia sesuai dengan keadaan yang sebenarnya.

Rating jawaban terdiri dari 10 angka (10, 9, 8, 7, 6, 5, 4, 3, 2, 1) dimana :

Angka 10 berarti : sangat memuaskan/sangat mampu dst.

Angka 1 berarti : sangat tidak memuaskan/sangat tidak mampu dst.

No	Pertanyaan	Rating Jawaban				
1	Bagaimana pendapat Bapak/Ibu tentang wawasan pengetahuan umum yang Bapak/Ibu miliki.	10	9	8	7	6
		5	4	3	2	1
2	Bagaimana pendapat Bapak/Ibu tentang pengetahuan teknis pekerjaan (ketrampilan) yang Bapak/Ibu miliki.	10	9	8	7	6
		5	4	3	2	1
3	Apakah Bapak/Ibu menganggap bahwa Bapak / Ibu telah mampu memberikan motivasi kerja terhadap bawahan Bapak/Ibu.	10	9	8	7	6
		5	4	3	2	1
4	Apakah Bapak/Ibu merasa telah mampu mengembangkan metode kerja kearah yang lebih baik.	10	9	8	7	6
		5	4	3	2	1
5	Apakah Bapak/Ibu merasa telah mampu memberikan teladan yang baik terhadap orang lain.	10	9	8	7	6
		5	4	3	2	1
6	Apakah Bapak/Ibu merasa telah mampu bersikap adil/tidak memihak terhadap bawahan Bapak/Ibu.	10	9	8	7	6
		5	4	3	2	1
7	Apakah Bapak/Ibu merasa telah mampu menentukan prioritas dalam melaksanakan pekerjaan	10	9	8	7	6
		5	4	3	2	1
8	Apakah Bapak/Ibu merasa telah mampu memupuk dan melaksanakan visi dan misi dari organisasi Bapak/Ibu.	10	9	8	7	6
		5	4	3	2	1
9	Apakah Bapak/Ibu bersedia memperhatikan nasib bawahan Bapak/Ibu.	10	9	8	7	6
		5	4	3	2	1
10	Apakah Bapak/Ibu bersedia mempertimbangkan saran-saran bawahan Bapak/Ibu.	10	9	8	7	6
		5	4	3	2	1

No	Pertanyaan	Rating Jawaban				
11	Apakah Bapak/Ibu merasa telah mampu mengambil keputusan dengan cepat dan tepat.	10	9	8	7	6
		5	4	3	2	1
12	Apakah Bapak/Ibu merasa telah mampu membuat konsep yang berhubungan dengan tugas pekerjaan Bapak/Ibu dan mengkomunikasikannya.	10	9	8	7	6
		5	4	3	2	1
13	Apakah Bapak/Ibu merasa telah mampu menguasai bidang tugas sehari-hari	10	9	8	7	6
		5	4	3	2	1
14	Apakah Bapak/Ibu merasa telah mampu mentaati jam kerja kedinasan yang telah ditentukan.	10	9	8	7	6
		5	4	3	2	1
15	Apakah Bapak/Ibu merasa telah mampu mentaati perintah kedinasan yang dibebankan kepada Bapak/Ibu.	10	9	8	7	6
		5	4	3	2	1
16	Apakah Bapak/Ibu merasa telah mampu mentaati peraturan perundang-undangan yang berlaku di Instansi Bapak/Ibu.	10	9	8	7	6
		5	4	3	2	1
17	Apakah Bapak/Ibu merasa telah mampu bersikap sopan dan santun dalam pelaksanaan tugas sehari-hari.	10	9	8	7	6
		5	4	3	2	1
18	Apakah Bapak/Ibu merasa telah mampu melaksanakan tugas dengan ikhlas.	10	9	8	7	6
		5	4	3	2	1
19	Apakah Bapak/Ibu merasa telah mampu tidak menyalahgunakan wewenang yang diberikan kepada Bapak/Ibu.	10	9	8	7	6
		5	4	3	2	1
20	Apakah Bapak/Ibu merasa telah mampu melaporkan hasil kerja Bapak/Ibu yang sebenarnya.	10	9	8	7	6
		5	4	3	2	1
21	Apakah Bapak/Ibu merasa telah mampu mengutamakan kepentingan dinas daripada kepentingan golongan atau pribadi.	10	9	8	7	6
		5	4	3	2	1
22	Apakah Bapak/Ibu merasa telah mampu berada ditempat tugas dalam segala keadaan.	10	9	8	7	6
		5	4	3	2	1
23	Apakah Bapak/Ibu merasa telah mampu tidak melempar kesalahan kepada orang lain.	10	9	8	7	6
		5	4	3	2	1
24	Apakah Bapak/Ibu berani memikul resiko atas kesalahan yang dilakukan dalam pelaksanaan tugasnya.	10	9	8	7	6
		5	4	3	2	1

No	Pertanyaan	Rating Jawaban				
25	Apakah Bapak/Ibu merasa telah mampu menyimpan dan memelihara milik negara secara baik.	10	9	8	7	6
		5	4	3	2	1
26	Apakah Bapak/Ibu merasa telah mampu menghargai pendapat orang lain.	10	9	8	7	6
		5	4	3	2	1
27	Apakah Bapak/Ibu bersedia menyesuaikan pendapat Bapak / Ibu dengan pendapat orang lain.	10	9	8	7	6
		5	4	3	2	1
28	Apakah Bapak/Ibu bersedia mempertimbangkan pendapat orang lain.	10	9	8	7	6
		5	4	3	2	1
29	Apakah Bapak/Ibu bersedia menerima keputusan yang diambil secara sah.	10	9	8	7	6
		5	4	3	2	1
30	Apakah Bapak/Ibu merasa telah mampu mengetahui dan melaksanakan bidang tugas orang lain dalam satu instansi.	10	9	8	7	6
		5	4	3	2	1
31	Apakah Bapak/Ibu merasa telah mampu melaksanakan tugas tanpa menunggu perintah dari atasannya.	10	9	8	7	6
		5	4	3	2	1
32	Apakah Bapak/Ibu merasa telah mampu mencari tata kerja baru dalam pelaksanaan tugasnya.	10	9	8	7	6
		5	4	3	2	1
33	Apakah Bapak/Ibu merasa telah mampu memberikan saran-saran kepada atasannya.	10	9	8	7	6
		5	4	3	2	1
34	Apakah Bapak/Ibu merasa telah mampu menyesuaikan hasil kerja dengan standar yang telah ditentukan.	10	9	8	7	6
		5	4	3	2	1
35	Apakah Bapak/Ibu merasa sudah berpengalaman dibidang tugasnya.	10	9	8	7	6
		5	4	3	2	1
36	Apakah Bapak/Ibu merasa telah mampu bekerja secara efisien dan efektif.	10	9	8	7	6
		5	4	3	2	1
37	Apakah Bapak/Ibu merasa telah mampu memberikan pelayanan prima sehingga tidak pernah ada komplain (keluhan) dari masyarakat.	10	9	8	7	6
		5	4	3	2	1
38	Apakah Bapak/Ibu merasa telah mampu melaksanakan tugas sesuai dengan prosedur kerja yang berlaku.	10	9	8	7	6
		5	4	3	2	1

No	Pertanyaan	Rating Jawaban				
39	Apakah volume kerja (jumlah pekerjaan) Bapak/Ibu meningkat setiap bulan/tahun.	10	9	8	7	6
40	Apakah wilayah kerja Bapak/Ibu bertambah luas setiap bulan/tahun.	10	9	8	7	6
41	Apakah Bapak/Ibu bersedia melaksanakan tugas tambahan disamping tugas pokoknya sehari-hari.	10	9	8	7	6
		5	4	3	2	1

## DAFTAR LAMPIRAN

Lampiran	halaman
1. Bagan Daftar Prestasi Kerja Dalam DP3 Tahun 2002 dan 2003 untuk para Pegawai Kantor Pusat Direktorat Jenderal Anggaran sebelum dan sesudah mengikuti Diklat .....	88
2. Bagan Organisasi Direktorat Jenderal Anggaran .....	91
3. Bagan Organisasi Sekretariat Direktorat Jenderal .....	92
4. Bagan Organisasi Direktorat Pembinaan Anggaran I .....	93
5. Bagan Organisasi Direktorat Pembinaan Anggaran II .....	94
6. Bagan Organisasi Direktorat Pembinaan Anggaran Kekayaan Negara ..	95
7. Bagan Organisasi Direktorat Pembinaan Perbendaharaan dan Kas Negara .....	96
8. Bagan Organisasi Direktorat Dana Luar Negeri .....	97
9. Bagan Organisasi Direktorat Informasi dan Evaluasi Anggaran .....	98
10. Skor data Hasil Penilaian yang dilakukan oleh bawahan pejabat yang dinilai (eselon IV) untuk variabel Diklat (X1) .....	99
11. Skor data Hasil Penilaian yang dilakukan oleh bawahan pejabat yang dinilai (eselon IV) untuk variabel Perilaku Pegawai (X2) .....	103
12. Skor data Hasil Penilaian yang dilakukan oleh bawahan pejabat yang dinilai (selon IV) untuk variabel Prestasi Kerja (Y) .....	106
13. Skor data hasil penilaian yang dilakukan oleh bawahan pejabat yang di nilai(eselon (IV) yang dibagi ke dalam dua dimensi untuk variabel Diklat .....	109
14. Skor data hasil penilaian yang dilakukan oleh bawahan pejabat yang dinilai (eselon IV) yang dibagi ke dalam lima indikator/dimensi untuk variabel perilaku pegawai (X2) .....	113
15. Skor data hasil penilaian yang dilakukan oleh bawahan pejabat yang dinilai (eselon IV) yang dibagi kedalam data dimensi untuk variabel prestasi kerja (Y) .....	117
16. Tabel data penolong untuk menghitung persamaan regresi dan korelasi dari variabel(penilai pejabat struktural eselon IV) .....	121
17. Skor Data Hasil Penilaian yang dilakukan oleh diri sendiri (pejabat struktural eselon III) untuk variabel Diklat (X1) .....	124
18. Skor Data Hasil Penilaian yang dilakukan oleh diri sendiri / pejabat struktural eselon III) untuk variabel perilaku pegawai (X2) .....	125
19. Skor Hasil Penilaian yang dilakukan oleh diri sendiri (pejabat struktural eselon III) untuk variabel prestasi kerja (Y) .....	126
20. Skor data hasil penilaian yang dilakukan oleh diri sendiri (pejabat struktural eselon III) yang dibagi kedalam dua dimensi untuk variabel Diklat (I) .....	127
21. Skor data hasil penilaian yang dilakukan oleh diri sendiri (pejabat struktural eselon III) yang dibagi kedalam lima indikator/dimensi untuk variabel perilaku pegawai (X2) .....	128
22. Skor Data Hasil Penilaian yang dilakukan oleh diri sendiri (pejabat struktural eselon III) yang dibagi kedalam dua dimensi untuk variabel prestasi kerja (Y) .....	130
23. Tabel data penolong untuk menghitung persamaan regresi dan korelasi dari variabel (penilai pejabat struktural eselon III) .....	132