

Tabel 3.1 : Operasionalisasi Variabel Kinerja

Variabel	Indikator	Ukuran	Skala
Kinerja	Produktivitas	tingkat eektivitas layanan	interval
	Efisiensi	tingkat efisiensi	interval
	Hasil yang diharapkan	tingkat kualitas hasil	Interval
	Kualitas Layanan	tingkat layanan	interval
	Kepuasan Atasan	tingkat kepuasan	interval
	Responsivitas	tingkat responsibility	Interval
	Kebutuhan Masyarakat	tingkat tertib administrasi	interval
	Tertib administrasi	tingkat taat azas	interval
	Ketaatan	tingkat ketaatan	interval

Tabel 3.2 : Operasionalisasi Variabel Budaya Organisasi

Variabel	Indikator	Ukuran	Skala
Budaya Organisasi	Inovasi	tingkat inovasi	interval
	Pengambilan Resiko	tingkat keberanian	interval
	Ketelitian	tingkat kecermatan	interval
	Analisa Masalah	tingkat analisis	interval
	Orientasi Hasil	tingkat capaian hasil	interval
	Misi & Tujuan Organisasi	tingkat capaian	interval
	Antisipasi Dampak	tingkat antisipasi	interval
	Orientasi Tim	tingkat pengorganisasian	interval
	Keagresifan	tingkat agresifitas	interval
Kemantapan	tingkat pertahanan nilai	interval	

Tabel 3.3 : Operasionalisasi Variabel Komunikasi Organisasi

Dimensi	Indikator	Ukuran	Skala
Kualitas media	Daya tarik untuk dibaca	tingkat daya tarik	interval
	Cocok atau sesuai;	tingkat kecocokan	interval
	Efisien;	tingkat efisiensi	interval
	Terpercaya atau dapat diandalkan.	tingkat keandalan	interval
Kemudahan Perolehan Informasi	Dari atasan langsung	tingkat kemudahan	interval
	Dari atasan yang lebih tinggi	tingkat kemudahan	interval
	Dari kelompok	tingkat kemudahan	interval
	Dari dokumen-dokumen	tingkat kemudahan	interval
	Dari obrolan lisan	tingkat kemudahan	interval
	Iklm Komunikasi	Tingkat efektifitas	
	Kepuasan Organisasi	Tingkat kepuasan	
Penyebaran informasi	Penyebaran dari dalam Organisasi	tingkat penyebaran	interval
	Penyebaran informasi yang khusus/penting	tingkat penyebaran	interval
	Kemurnian pesan	tingkat kemurnian	
	Komunikasi budaya organisasi	tingkat efektifitas	
Muatan Informasi	Penyebaran informasi terkini	tingkat penyebaran	interval
	Kecukupan informasi	tingkat kecukupan	interval
	Kelewatan/isolasi informasi	tingkat isolasi	interval

Tabel 3.4 : Data Penelitian, Sumber, Jenis dan Instrumen Pengumpulan Data

Variabel	Sumber Data	Jenis Data	Instrumen Pengumpulan Data Primer
1. Budaya Organisasi 2. Komunikasi Org. 3. Kinerja	Data diambil dari Karyawan di kedua Sekretariat DPRD I dan II	Data berskala Interval dalam Bentuk data irisan melintang (<i>cross section</i>)	Kuesioner

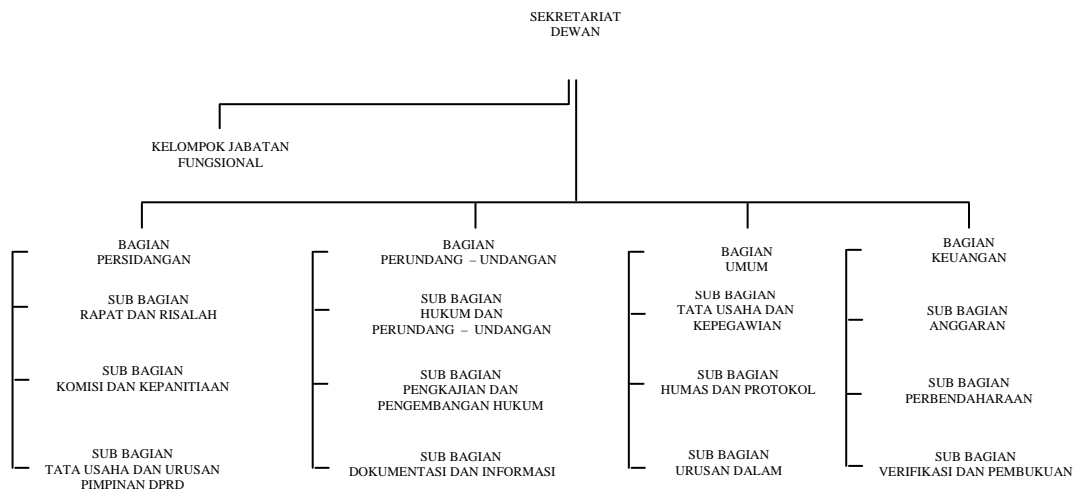
Gambar 4.2 Bagan Struktur Setwan Banten

**BAGAN STRUKTUR ORGANISASI
SEKRETARIAT DEWAN
PROPINSI BANTEN**

BAGAN STRUKTUR ORGANISASI
SEKRETARIAT DEWAN
PROPINSI BANTEN

LAMPIRAN VI
NOMOR
TANGGAL
TENTANG

: PERATURAN DAERAH PROPINSI BANTEN
: TAHUN 2002
: Pembeentukan, Susunan Organisasi
Dan Tata Kerja Sekretariat DPRD P ropisi Banten

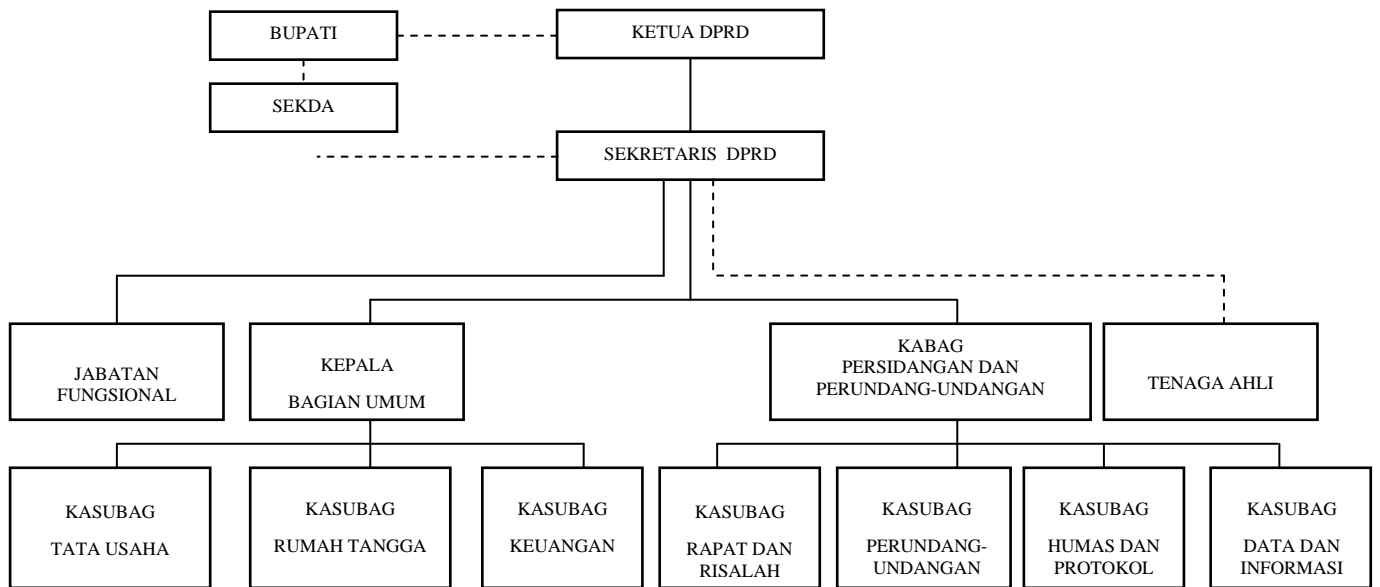


Gambar 4.3 Bagan Struktur Setwan Kabupaten Tangerang

**STRUKTUR ORGANISASI
SEKRETARIAT DPRD KABUPATEN TANGERANG**

NOMOR : 12 Tahun 2001
 TANGGAL : 22 AGUSTUS 2001
 TENTANG : ORGANISASI DAN TATA KERJA SEKRETARIAT DPRD
 KABUPATEN TANGERANG_____

STRUKTUR ORGANISASI
 SEKRETARIAT DPRD KABUPATEN TANGERANG



Tabel 4.20 Data statistik item-item Penelitian Setwan DPRD Banten

Descriptive Statistics

	N	Minimum	Maximum	Mean	Std. Deviation
KELAMIN	57	1	2	1.35	.481
PENDIDIK	57	1	4	2.63	.771
BIDKERJA	57	1	2	1.39	.491
BUDAYA1	57	4	7	5.40	.842
BUDAYA2	57	2	5	3.70	.755
BUDAYA3	57	4	7	5.40	.842
BUDAYA4	57	4	6	4.84	.702
BUDAYA5	57	5	7	5.93	.651
BUDAYA6	57	3	7	5.35	.916
BUDAYA7	57	4	7	5.65	.855
BUDAYA8	57	4	7	5.74	.720
BUDAYA9	57	3	5	4.07	.753
BUDAYA10	57	4	7	5.25	.714
BUDAYA	57	4.0	6.1	4.995	.6220
KOMUNI1	57	3	6	4.79	.700
KOMUNI2	57	4	6	5.37	.555
KOMUNI3	57	4	6	5.02	.612
KOMUNI4	57	3	7	4.67	1.123
KOMUNI5	57	5	7	5.70	.626
KOMUNI6	57	4	6	5.14	.718
KOMUNI7	57	3	6	4.32	.736
KOMUNI8	57	4	7	5.05	.766
KOMUNI9	57	3	7	4.77	1.000
KOMUNI10	57	4	7	5.05	.915
KOMUNI11	57	3	6	4.44	.655
KOMUNI12	57	4	6	4.75	.606
KOMUNI13	57	3	6	4.39	.648
KOMUNI14	57	3	6	4.60	.799
KOMUNIKA	57	4.0	6.0	4.861	.4913
PERFOM1	57	4	7	5.21	.840
PERFOM2	57	3	6	4.70	.731
PERFOM3	57	3	6	4.33	.932
PERFOM4	57	3	7	4.53	.758
PERFOM5	57	4	7	5.32	.736
PERFOM6	57	3	6	4.60	.842
PERFOM7	57	3	6	4.88	.847
PERFOM8	57	4	6	4.65	.641
PERFOM9	57	3	6	4.70	.731
PERFOM10	57	3	5	4.04	.778
PERFORMA	57	3.5	5.9	4.695	.6113
Valid N (listwise)	57				

Tabel 4.21 Data statistik item-item Penelitian Setwan DPRD Kabupaten Tangerang

Descriptive Statistics					
	N	Minimum	Maximum	Mean	Std. Deviation
KELAMIN	40	1	2	1.33	.477
PENDIDIK	40	1	4	2.19	.833
BIDKERJA	40	1	2	1.45	.504
BUDAYA1	40	4	7	5.60	.885
BUDAYA2	40	2	5	3.69	.715
BUDAYA3	40	4	7	5.60	.885
BUDAYA4	40	4	6	4.98	.680
BUDAYA5	40	5	7	5.88	.593
BUDAYA6	40	4	7	5.71	.708
BUDAYA7	40	4	7	5.90	.726
BUDAYA8	40	5	7	6.05	.697
BUDAYA9	40	3	5	4.45	.705
BUDAYA10	40	4	7	5.38	.661
BUDAYA	40	4.3	6.1	5.324	.4416
KOMUNI1	40	3	6	4.90	.617
KOMUNI2	40	4	6	5.50	.595
KOMUNI3	40	4	6	5.24	.617
KOMUNI4	40	3	7	5.19	.943
KOMUNI5	40	5	7	5.83	.696
KOMUNI6	40	4	6	5.36	.692
KOMUNI7	40	3	6	4.50	.672
KOMUNI8	40	4	7	5.24	.878
KOMUNI9	40	3	7	5.21	.898
KOMUNI10	40	4	7	5.26	.939
KOMUNI11	40	3	6	4.60	.665
KOMUNI12	40	4	6	4.98	.680
KOMUNI13	40	3	6	4.50	.672
KOMUNI14	40	4	6	4.86	.814
KOMUNIKA	40	4.2	6.0	5.083	.4943
PERFOM1	40	4	7	5.50	.672
PERFOM2	40	4	6	5.05	.697
PERFOM3	40	3	6	4.79	.782
PERFOM4	40	3	7	4.64	.791
PERFOM5	40	4	7	5.48	.890
PERFOM6	40	4	6	4.90	.790
PERFOM7	40	3	6	5.24	.850
PERFOM8	40	4	6	4.81	.707
PERFOM9	40	4	6	5.05	.697
PERFOM10	40	3	5	4.45	.705
PERFORMA	40	4.0	5.9	4.990	.5600
Valid N (listwise)	40				

Tabel 4.22 Nilai Kritis untuk Korelasi r Product - Moment

Interval Kepercayaan			Interval Kepercayaan			Interval Kepercayaan		
n	95%	99%	n	95%	99%	n	95%	99%
3	0.997	0.999	26	0.388	0.496	55	0.266	0.345
4	0.950	0.990	27	0.381	0.487	60	0.254	0.330
5	0.878	0.959	28	0.374	0.478	65	0.244	0.317
6	0.811	0.917	29	0.367	0.470	70	0.235	0.306
7	0.754	0.874	30	0.361	0.463	75	0.227	0.296
8	0.707	0.874	31	0.355	0.456	80	0.220	0.286
9	0.666	0.798	32	0.349	0.449	85	0.213	0.278
10	0.632	0.765	33	0.344	0.442	90	0.207	0.270
11	0.602	0.735	34	0.339	0.436	95	0.202	0.263
12	0.576	0.708	35	0.334	0.430	100	0.195	0.256
13	0.553	0.684	36	0.329	0.424	125	0.176	0.230
14	0.532	0.661	37	0.325	0.418	150	0.159	0.210
15	0.514	0.641	38	0.320	0.413	175	0.148	0.194
16	0.497	0.632	39	0.316	0.408	200	0.138	0.181
17	0.482	0.606	40	0.312	0.403	300	0.113	0.148
18	0.468	0.590	41	0.308	0.396	400	0.098	0.128
19	0.456	0.575	42	0.304	0.393	500	0.088	0.115
20	0.444	0.561	43	0.301	0.389	600	0.080	0.105
21	0.433	0.549	44	0.297	0.384	700	0.074	0.097
22	0.423	0.537	45	0.294	0.380	800	0.070	0.091
23	0.413	0.526	46	0.291	0.276	900	0.065	0.086
24	0.404	0.515	47	0.288	0.372	000	0.062	0.081
25	0.396	0.505	48	0.284	0.368			
			49	0.281	0.364			
			50	0.297	0.361			

N = Jumlah pasangan yang digunakan untuk menghitung r.