

## Lampiran 1

## Data Asli

Tahun	LPE 1 (%)	Jumlah 2 Mobil	Pompa BBM 3 (tera+tera ulang)	Penera 3
1980	11.4	651,040	524	85
1981	11.7	804,540	656	93
1982	6.3	1,111,689	873	101
1983	8.2	1,214,250	1,077	108
1984	9.1	1,332,943	1,114	111
1985	5.3	1,427,558	1,410	102
1986	6.3	1,519,934	1,600	120
1987	4.9	1,650,317	1,364	140
1988	6.7	1,570,309	1,647	149
1989	7.6	1,727,309	1,849	147
1990	7.5	1,900,126	2,102	158
1991	6.8	2,131,657	3,562	168
1992	7.4	2,247,941	4,000	188
1993	7.5	2,383,053	4,100	206
1994	7.6	2,696,430	4,233	221
1995	8.3	2,924,070	5,032	241
1996	8.6	3,176,025	6,213	261
1997	4.6	3,427,731	7,517	256

- Sumber :
1. Biro Pusat Statistik, Statistik Indonesia, 1980-1997
  2. Kepolisian Republik Indonesia, kendaraan bermotor menurut Polda dan jenis kendaraan, 1980-1997
  3. Direktorat Metrologi Bandung, Laporan Tahunan Perkembangan Alat Ukur Metrologi Legal yang di tera / tera ulang, 1980-1997

## Lampiran 2

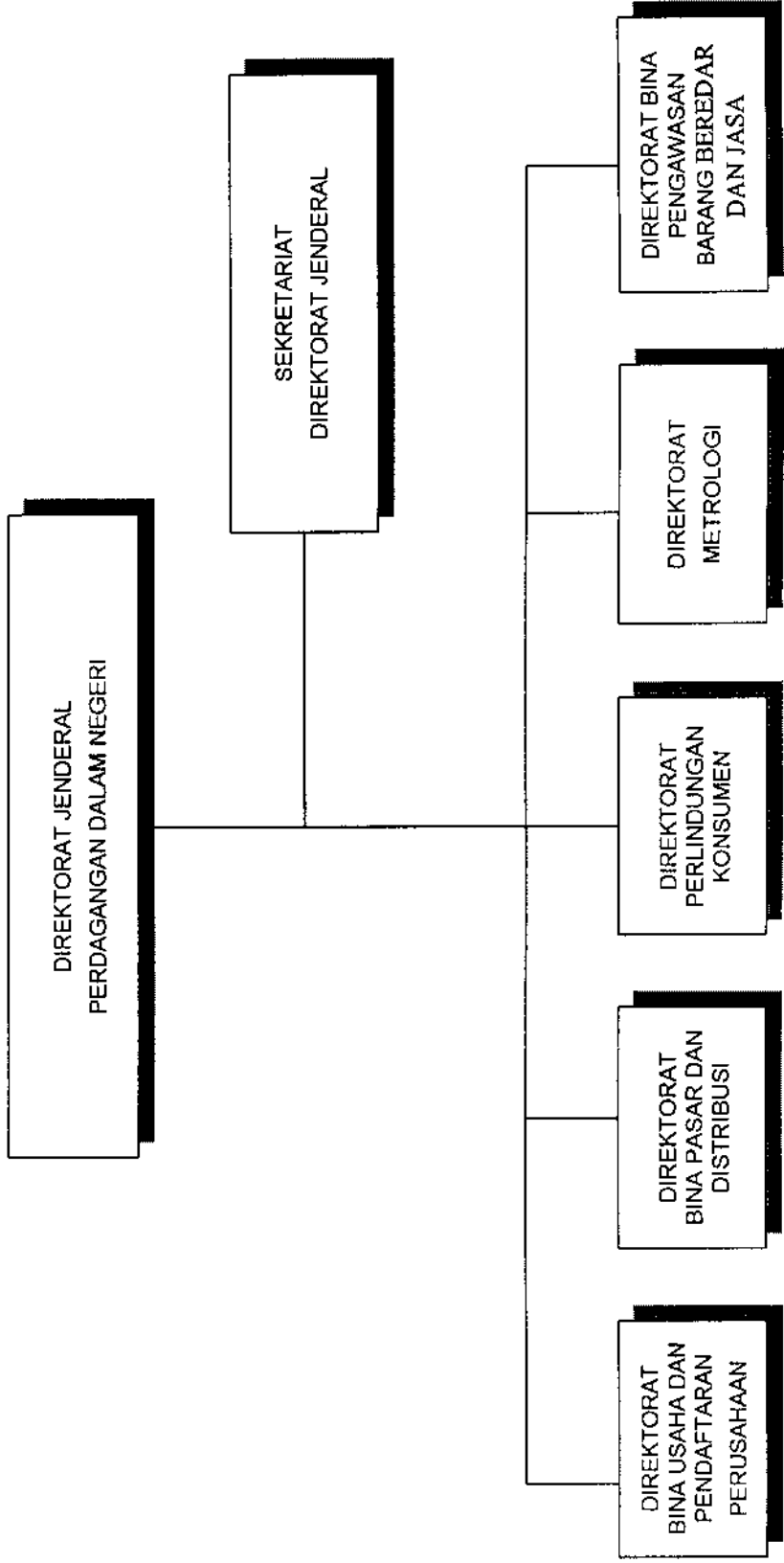
## Data Transformasi

Tahun	Arcsin LPE	In Mobil	In Penera	In Pompa
1980	19.73	13.39	4.44	6.26
1981	20.00	13.60	4.53	6.49
1982	14.54	13.92	4.62	6.77
1983	16.64	14.01	4.68	6.98
1984	17.56	14.10	4.71	7.02
1985	13.31	14.17	4.62	7.25
1986	14.54	14.23	4.79	7.38
1987	12.79	14.32	4.94	7.22
1988	15.00	14.27	5.00	7.41
1989	16.00	14.36	4.99	7.52
1990	15.89	14.46	5.06	7.65
1991	15.12	14.57	5.12	8.18
1992	15.79	14.63	5.24	8.29
1993	15.89	14.68	5.33	8.32
1994	16.00	14.81	5.40	8.35
1995	16.74	14.89	5.48	8.52
1996	17.05	14.97	5.56	8.73
1997	12.38	15.05	5.55	8.92

Lampiran 3

DEPARTEMEN PERINDUSTRIAN DAN PERDAGANGAN  
BAGAN ORGANISASI  
DIREKTORAT JENDERAL PERDAGANGAN DALAM NEGERI

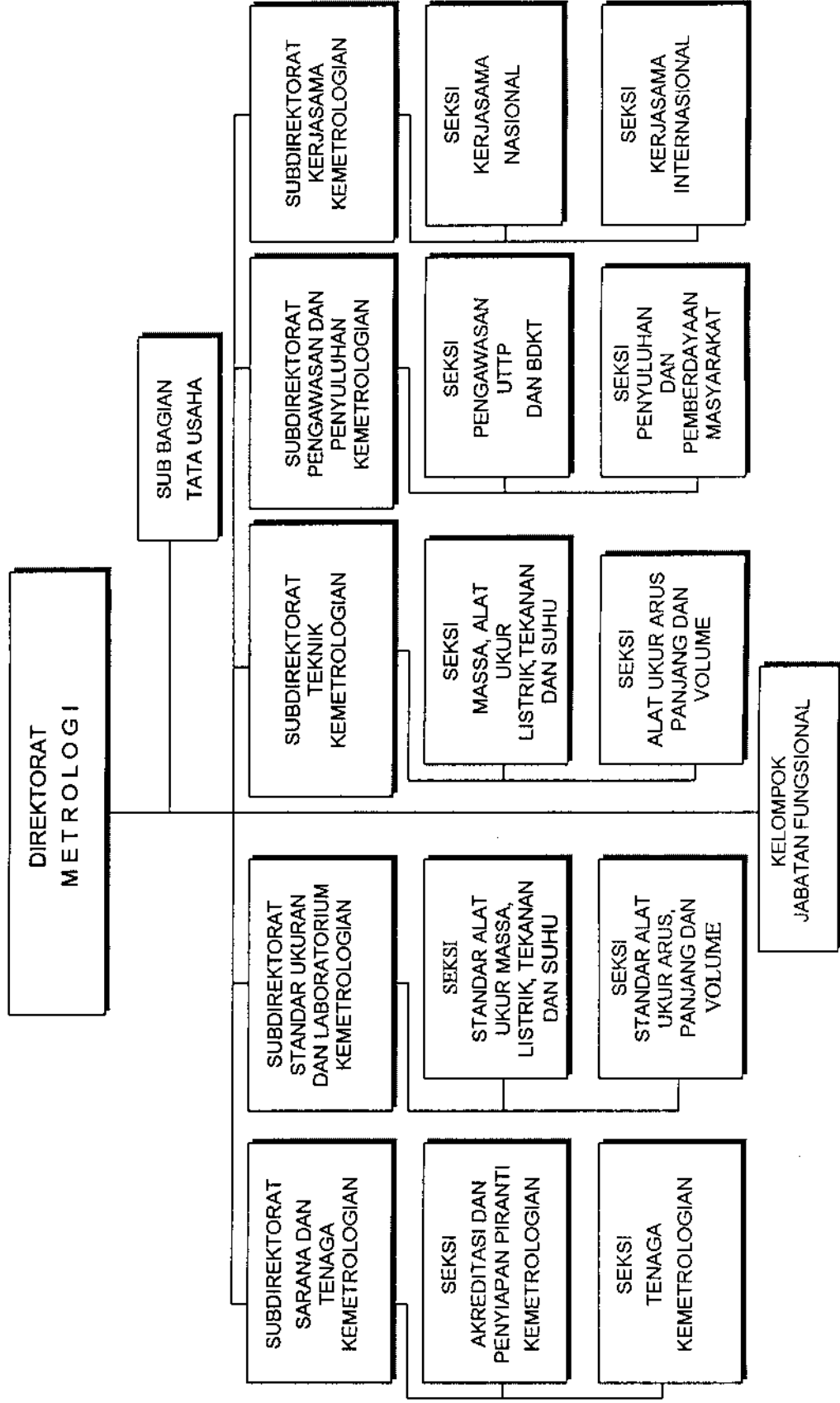
LAMPIRAN KEP MENPERINDAG  
NOMOR 86/MPP/KeP/3/2001



Lampiran 4

DEPARTEMEN PERINDUSTRIAN DAN PERDAGANGAN  
BAGAN ORGANISASI  
DIREKTORAT METROLOGI  
DIREKTORAT JENDERAL PERDAGANGAN DALAM NEGERI

LAMPIRAN KEP MENPERINDAG  
NOMOR 86/MPP/3/2000



## Lampiran 5

Tabel Transformasi Arcsin

x	0	1	2	3	4	5	6	7	8	9	x
0,000	0,00	0,57	0,81	0,99	1,15	1,28	1,40	1,52	1,62	2,72	0,000
0,001	1,81	1,90	1,99	2,07	2,14	2,22	2,29	2,36	2,43	2,50	0,001
0,002	2,56	2,63	2,69	2,75	2,81	2,87	2,92	2,98	3,03	3,09	0,002
0,003	3,14	3,19	3,24	3,29	3,34	3,39	3,44	3,49	3,53	3,58	0,003
0,004	3,63	3,67	3,72	3,76	3,80	3,85	3,89	3,93	3,97	4,01	0,004
0,005	4,05	4,10	4,14	4,17	4,21	4,25	4,29	4,33	4,37	4,41	0,005
0,006	4,44	4,48	4,52	4,55	4,59	4,62	4,66	4,70	4,73	4,76	0,006
0,007	4,80	4,83	4,87	4,90	4,93	4,97	5,00	5,03	5,07	5,10	0,007
0,008	5,13	5,16	5,20	5,23	5,26	5,29	5,32	5,35	5,38	5,41	0,008
0,009	5,44	5,47	5,50	5,53	5,56	5,59	5,62	5,65	5,68	5,71	0,009
0,01	5,74	6,02	6,29	6,55	6,80	7,03	7,27	7,49	7,71	7,92	0,01
0,02	8,13	8,33	8,53	8,72	8,91	9,10	9,28	9,46	9,63	9,80	0,02
0,03	9,97	10,14	10,30	10,47	10,63	10,78	10,94	11,09	11,24	11,39	0,03
0,04	11,54	11,68	11,83	11,97	12,11	12,25	12,38	12,52	12,66	12,79	0,04
0,05	12,92	13,05	13,18	13,31	13,44	13,56	13,69	13,81	13,94	14,06	0,05
0,06	14,18	14,30	14,42	14,54	14,65	14,77	14,89	15,00	15,12	15,23	0,06
0,07	15,34	15,45	15,56	15,68	15,79	15,89	16,00	16,11	16,22	16,32	0,07
0,08	16,43	16,54	16,64	16,74	16,85	16,95	17,05	17,15	17,26	17,36	0,08
0,09	17,46	17,56	17,66	17,76	17,85	17,95	18,05	18,15	18,24	18,34	0,09
0,10	18,43	18,53	18,63	18,72	18,81	18,91	19,00	19,09	19,19	19,28	0,10
0,11	19,37	19,46	19,55	19,64	19,73	19,82	19,91	20,00	20,09	20,18	0,11
0,12	20,27	20,36	20,44	20,53	20,62	20,70	20,79	20,88	20,96	21,05	0,12
0,13	21,13	21,22	21,30	21,39	21,47	21,56	21,64	21,72	21,81	21,89	0,13
0,14	21,97	22,06	22,14	22,22	22,30	22,38	22,46	22,54	22,63	22,71	0,14
0,15	22,79	22,87	22,95	23,03	23,11	23,18	23,26	23,34	23,42	23,50	0,15
0,16	23,58	23,66	23,73	23,81	23,89	23,97	24,04	24,12	24,20	24,27	0,16
0,17	24,35	24,43	24,50	24,58	24,65	24,73	24,80	24,88	24,95	25,03	0,17
0,18	25,10	25,18	25,25	25,33	25,40	25,47	25,55	25,62	25,70	25,77	0,18
0,19	25,84	25,91	25,99	26,06	26,13	26,21	26,28	26,35	26,42	26,49	0,19
0,20	26,57	26,64	26,71	26,78	26,85	26,92	26,99	27,06	27,13	27,20	0,20
0,21	27,27	27,35	27,42	27,49	27,56	27,62	27,69	27,76	27,83	27,90	0,21
0,22	27,97	28,04	28,11	28,18	28,25	28,32	28,39	28,45	28,52	28,59	0,22
0,23	28,66	28,73	28,79	28,86	28,93	29,00	29,06	29,13	29,20	29,27	0,23
0,24	29,33	29,40	29,47	29,53	29,60	29,67	29,73	29,80	29,87	29,93	0,24
0,25	30,00	30,07	30,13	30,20	30,26	30,33	30,40	30,46	30,53	30,59	0,25
0,26	30,66	30,72	30,79	30,85	30,92	30,98	31,05	31,11	31,24	31,24	0,26
0,27	31,31	31,37	31,44	31,50	31,56	31,63	31,69	31,76	31,82	31,88	0,27
0,28	31,95	32,01	32,08	32,14	32,20	32,27	32,33	32,39	32,46	32,52	0,28