

CHECK LIST
METODE PENGELOLAAN LINEN
DI RUMAH SAKIT BHAKTI KARTINI, BEKASI
TAHUN 2014

NO	KETERANGAN	YA	TIDAK
1	Tahap Pengumpulan		
	<ul style="list-style-type: none"> • Pemilihan antara linen infeksius dan linen non infeksius dimasukkan ke kantong sesuai dengan jenisnya 		
	<ul style="list-style-type: none"> • Linen infeksius dan non infeksius dipisahkan 		
	<ul style="list-style-type: none"> • Linen kotor diletakkan dilantai 		
	<ul style="list-style-type: none"> • Linen kotor yang dikumpulkan, dicatat lalu ditandatangani petugas ruangan serta petugas <i>laundry</i> penerima 		
	<ul style="list-style-type: none"> • Petugas menggunakan APD lengkap (seragam, topi, sarung tangan, sepatu bot, dan masker) 		
	<ul style="list-style-type: none"> • Linen infeksius diperlakukan khusus 		
	<ul style="list-style-type: none"> • Pengambilan linen tidak dikibas-kibas 		
2	Penerimaan		
	<ul style="list-style-type: none"> • Mencatat linen yang diterima 		
	<ul style="list-style-type: none"> • Linen yang diterima telah dipisahkan antara infeksius dan non infeksius 		
	<ul style="list-style-type: none"> • Linen dipisahkan berdasarkan tingkat kekotorannya 		

3	Tahap Pencucian		
	<ul style="list-style-type: none"> • Sebelum pencucian dilakukan penyortiran terlebih dahulu 		
	<ul style="list-style-type: none"> • Pada saat penyortiran linen tidak diletakkan dilantai 		
	<ul style="list-style-type: none"> • Linen infeksius langsung didesinfeksi 		
	<ul style="list-style-type: none"> • Pencucian linen infeksius dan non infeksius dipisahkan 		
	<ul style="list-style-type: none"> • Suhu air panas yang digunakan 65°C - 77°C selama 30 menit 		
	<ul style="list-style-type: none"> • Proses pencucian menggunakan deterjen 		
	<ul style="list-style-type: none"> • Proses pencucian menggunakan desinfektan 		
	<ul style="list-style-type: none"> • Proses pencucian menggunakan pemutih 		
	<ul style="list-style-type: none"> • Proses pencucian menggunakan pelembut 		
	<ul style="list-style-type: none"> • Proses pencucian menggunakan mesin cuci 		
	<ul style="list-style-type: none"> • Petugas linen kotor kontak dengan linen bersih 		
	<ul style="list-style-type: none"> • Petugas menggunakan APD lengkap (seragam, masker, sepatu bot, sarung tangan, dan topi) 		
<ul style="list-style-type: none"> • Semua linen yang dicuci kering, langsung disetrika 			
4	Tahap Pengeringan		
	<ul style="list-style-type: none"> • Setelah linen melalui proses 		

	pencucian, linen langsung dikeringkan		
	<ul style="list-style-type: none"> Seluruh linen dikeringkan dengan mesin pengering 		
	<ul style="list-style-type: none"> Tidak kontak dengan linen kotor 		
5	Tahap Penyetrikaan		
	<ul style="list-style-type: none"> Linen yang sudah kering langsung disetrika 		
	<ul style="list-style-type: none"> Petugas mencuci tangan terlebih dahulu 		
	<ul style="list-style-type: none"> Linen langsung dipisahkan sesuai dengan jenisnya 		
	<ul style="list-style-type: none"> Menggunakan mesin plat press maupun rool pess untuk menyetrika dengan suhu 160°C 		
	<ul style="list-style-type: none"> Linen tidak ada yang berjatuhan dan menyentuh lantai 		
6	Tahap Penyimpanan		
	<ul style="list-style-type: none"> Linen disimpan ditempat yang tertutup (lemari) 		
	<ul style="list-style-type: none"> Linen dipisahkan sesuai jenisnya 		
	<ul style="list-style-type: none"> Linen dibungkus dengan plastik 		
	<ul style="list-style-type: none"> Lipatan linen harus menghadap keluar agar memudahkan penghitungan maupun pengambilan 		
	<ul style="list-style-type: none"> Pengambilan linen harus dengan system FIFO (<i>first in first out</i>) 		
	<ul style="list-style-type: none"> Ruang penyimpanan bersih, bebas debu dan tidak lembab 		

7	Tahap Pendistribusian		
	<ul style="list-style-type: none"> • Penyerahan linen bersih kepada petugas ruangan sesuai kartu tanda terima 		
	<ul style="list-style-type: none"> • Pendistribusian linen terbungkus rapi dengan menggunakan plastik transparan di buat paket 		
	<ul style="list-style-type: none"> • Petugas pendistribusian berbeda dengan petugas pengumpul linen kotor 		
	<ul style="list-style-type: none"> • Menggunakan trolley yang berbeda dengan trolley linen kotor 		
	<ul style="list-style-type: none"> • Trolley untuk pengambilan linen bersih tertutup 		
8	Tahap Pengangkutan		
	<ul style="list-style-type: none"> • Menggunakan trolley yang berbeda antara linen bersih dan linen kotor 		
	<ul style="list-style-type: none"> • Trolley dalam keadaan bersih (secara fisik) 		
	<ul style="list-style-type: none"> • Trolley tidak dibawa masuk keruangan/ kamar 		
	<ul style="list-style-type: none"> • Bagian dalam trolley dilapisi dengan plastic 		
	<ul style="list-style-type: none"> • Jalur transportasi linen kotor berbeda dengan linen bersih 		

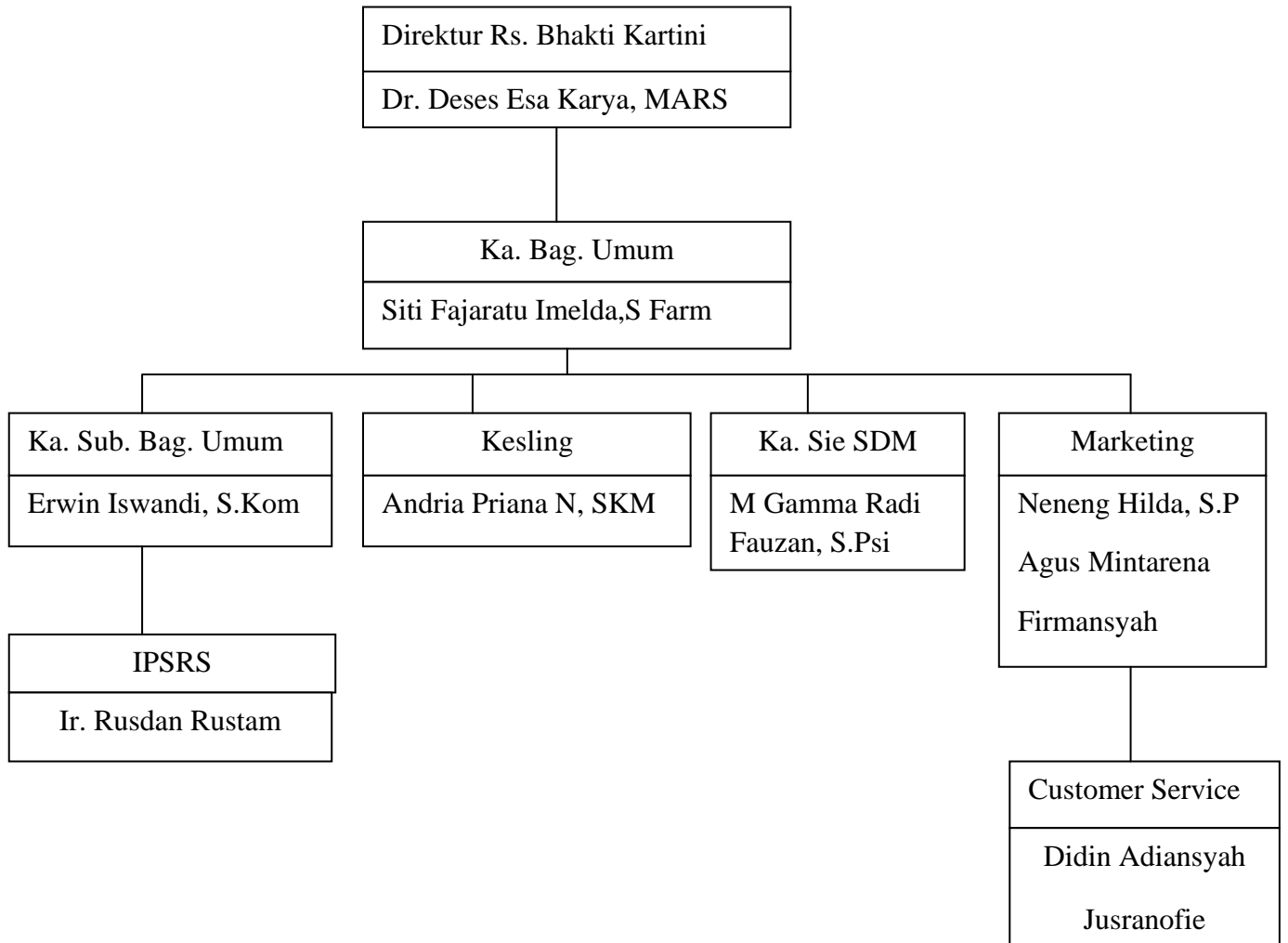
CHECK LIST
SARANA, PERALATAN DAN BAHAN – BAHAN YANG DIGUNAKAN
DALAM PENGELOLAAN LINEN
DI RUMAH SAKIT BHAKTI KARTINI, BEKASI
TAHUN 2014

NO	KETERANGAN	YA	TIDAK
A	SARANA		
1	Lokasi jauh dari pasien		
2	Lantai : <ul style="list-style-type: none"> • Di plester dan kuat • Tidak licin dan kering • Rata dengan kemiringan 2-3 % 		
3	Tersedian kran air bersih untuk mencuci		
4	Tersedian kran air panas untuk mencuci		
5	Saluran pembuangan air kotor tertutup		
6	Tersedia ruangan linen bersih dan kotor		
7	Tersedia gudang penyimpanan trolley		
8	Tersedia gudang untuk penyimpanan bahan dan alat		
9	Tersedian fasilitas untuk petugas <i>laundry</i> seperti:		

	<ul style="list-style-type: none"> • Kamar mandi • WC • Wastafel • Ruang Administrasi 		
10	Ventilasi udara cukup		
B	PERALATAN		
1	Tersedia mesin cuci		
2	Tersedia mesin pengering		
3	Tersedia trolley yang berbeda untuk linen kotor dan bersih		
4	Tersedia kantong pengumpul		
5	Tersedia alat seterika		
6	Tersedia APD		
7	Tersedia lemari penyimpanan		
8	Tersedia timbangan duduk		
9	Tersedia gelas ukur		
10	Tersedia ember dan bak plastic		
11	Tersedia timbangan kue		
12	Tersedia mesin jahit		
C	BAHAN-BAHAN YANG DIGUNAKAN		
1	Tersedia Deterjen		
2	Tersedia Desinfektan		
3	Tersedia Pemutih		
4	Tersedia Pelembut dan Pewangi		

Struktur Organisasi Rumah Sakit Bhakti Kartini

STRUKTUR ORGANISASI RS. BHAKTI KARTINI



**DENAH RUANG INSTALANSI LAUNDRY
DI RUMAH SAKIT BHAKTI KARTINI**

