

Kuesioner

Saya Ageng Prasetyo, mahasiswa Universitas Esa Unggul, Fakultas Ilmu Komunikasi jurusan Periklanan/Advertising. Pada saat ini saya sedang menyelesaikan skripsi saya yang berjudul “Pengaruh Tayangan ILM Pesona Indonesia Wisata Bali Terhadap Minat Kunjungan Komunitas CBS (Community Bikers Seven). Saya sangat berharap Saudara/I bersedia meluangkan waktu untuk menjawab kuesioner ini demi kelengkapan skripsi saya. Atas perhatian dan partisipasi Saudara/I, saya ucapkan terima kasih.

Data Responden

Nama :

Jenis Kelamin :

Usia :

DAFTAR PERNYATAAN

Apakah Anda pernah melihat Tayangan ILM Pesona Indonesia Wisata Bali di televisi?

- Ya
- Tidak

Jika Anda menjawab Ya, maka Anda dapat melanjutkan pertanyaan berikut, tetapi jika Anda menjawab Tidak, maka pernyataan cukup sampai di sini.

Petunjuk Pengisian :

Pilihlah salah satu jawaban dengan menggunakan tanda ceklis (✓) dan isilah jawaban yang menurut Anda sesuai

NB : SS = Sangat Setuju

TS = Tidak Setuju

ST = Setuju

STS = Sangat Tidak Setuju

N = Netral

Pengaruh Tayangan ILM Pesona Indonesia Wisata Bali.

Pengetahuan						
No.	Pertanyaan	SS	S	N	TS	STS
1.	Saya mengetahui ILM Pesona Indonesia wisata Bali					
2.	Saya mengetahui dan mengingat wisata yang ada di dalam ILM Pesona Indonesia wisata Bali					
3.	Saya mengetahui isi pesan ILM Pesona Indonesia wisata Bali					
Sikap						
4.	Saya merasakan kegiatan ILM Pesona Indonesia					

	wisata Bali , menyadari dirinya harus berpariwisata.					
5.	Saya merasa sangat perlu berpariwisata					
6.	Saya terdorong untuk menyampaikan pesan ILM pesona Indonesia wisata Bali kepada keluarga, dan Teman-teman					
Perilaku						
7.	Saya terarah untuk berpariwisata ke Bali, dalam ILM pesona Indonesia wisata Bali					
8.	Saya akan menyampaikan pesan ILM pesona Indonesia wisata Bali kepada lingkungannya.					
9.	Saya akan menggunakan waktu luang untuk berpariwisata ke pulau Bali.					
Media komunikasi						
10.	Saya mengetahui media apa yang dipakai untuk mengiklankan ILM pesona Indonesia wisata Bali.					
11.	Saya mengetahui di media mana saja ILM pesona Indonesia wisata Bali.					
12.	ILM pesona Indonesia wisata Bali ada di Televisi					

13.	ILM pesona Indonesia wisata Bali ada di Majalah					
14.	ILM pesona Indonesia wisata Bali ada di Koran					
15.	ILM pesona Indonesia wisata Bali ada di Tabloid					

Petunjuk Pengisian :

Pilihlah salah satu jawaban dengan menggunakan tanda ceklis (✓) dan isilah jawaban yang menurut Anda sesuai

NB : SS = Sangat Setuju

TS = Tidak Setuju

ST = Setuju

STS = Sangat Tidak Setuju

N = Netral

Minat Kunjungan Terhadap ILM Pesona Indonesia Wisata Bali

Ketertarikan						
No.	Pertanyaan	SS	S	N	TS	STS
1.	Saya tertarik melihat ILM pesona Indonesia wisata Bali.					
2.	Saya tertarik untuk berpariwisata ke Bali, setelah mengetahui ILM pesona Indonesia wisata Bali					
3.	Saya tertarik untuk berpariwisata ke bali bersama keluarga saya, setelah mengetahui ILM psona Indonesia wisata Bali					

Menyukai					
4.	Saya menyukai ILM pesona Indonesia wisata Bali				
5.	Saya menyukai wisata yang ada di pulau Bali				
6.	Saya menyukai Jingle yang ada dalam ILM pesona Indonesia Wisata Bali				
Mengetahui					
7.	Saya mengetahui ILM pesona Indonesia wisata Bali				
8.	Saya mengetahui wisata yang ada dalam ILM pesona Indonesia wisata Bali				
9.	Saya mengetahui budaya yang ada dalam ILM pesona Indonesia wisata Bali				
Keinginan					
10.	Saya berkeinginan berpariwisata ke Bali dalam ILM pesona Indonesia wisata Bali				
11.	Saya berkeinginan wisata ke bali bersama keluarga dalam ILM pesona Indonesia wisata Bali				

Hasil Test Retest Pengaruh

R	X	X ₁	X ²	X ₁ ²	XX ₁
1	61	61	3721	3721	3721
2	46	46	2116	2116	2116
3	44	45	1936	2025	1980
4	74	74	5476	5476	5476
5	65	57	4225	3249	3705
6	65	65	4225	4225	4225
7	62	67	3844	4489	4154
8	53	47	2809	2209	2491
9	56	56	3136	3136	3136
10	62	64	3844	4096	3968
	∑X = 588	∑X₁ = 582	∑X² = 35.332	∑X₁² = 34.742	∑XX₁ = 34.972
	(∑X)² = 345.744		(∑X₁)² = 338.724		

$$r = \frac{N \sum XX_1 - (\sum X)(\sum X_1)}{\sqrt{[N \sum X^2 - (\sum X)^2] [N \sum X_1^2 - (\sum X_1)^2]}}$$

$$r = \frac{(10)(34972) - (588)(582)}{\sqrt{[(10)(35332) - (345744)] [(10)(34742) - (338724)]}}$$

$$r = \frac{349720 - 342216}{\sqrt{[353320 - 345744] [347420 - 338724]}}$$

$$r = \frac{7504}{\sqrt{(7576)(8696)}}$$

$$r = \frac{7504}{\sqrt{65880896}} = \frac{7504}{8116,70} = 0,92$$

Hasil Test Minat

Hasil Test Retest Minat

R	Y	Y ₁	Y ²	Y ₁ ²	YY ₁
1	44	44	1936	1936	1936
2	51	51	2601	2601	2601
3	42	42	1764	1764	1764
4	55	47	3025	2209	2585
5	51	49	2601	2401	2499
6	51	51	2601	2601	2601
7	41	41	1681	1681	1681
8	41	37	1681	1369	1517
9	42	42	1764	1764	1764
10	47	50	2209	2500	2350
	ΣY = 465	ΣY₁ = 454	ΣY² = 21.863	ΣY₁² = 20.826	ΣYY₁ = 21.298
	(ΣY)² = 216.225		(ΣY₁)² = 206.116		

$$r = \frac{N \sum YY_1 - (\sum Y)(\sum Y_1)}{\sqrt{[N \sum Y^2 - (\sum Y)^2] [N \sum Y_1^2 - (\sum Y_1)^2]}}$$

$$r = \frac{(10)(21298) - (465)(454)}{\sqrt{[(10)(21863) - (216225)] [(10)(20826) - (206116)]}}$$

$$r = \frac{212980 - 211110}{\sqrt{[218630 - 216225] [208260 - 206116]}}$$

$$r = \frac{1870}{\sqrt{(2405)(2114)}}$$

$$r = \frac{1870}{\sqrt{5084170}} = \frac{1870}{2254,81} = 0,82$$

Hasil Kuisisioner Pengaruh

n : 30

No.	No Item Pertanyaan															Σ K
	1	2	3	4	5	6	7	8	9	10	11	12	13	14	15	
1	4	4	3	5	5	4	4	4	4	4	4	4	4	4	4	61
2	4	3	4	2	5	1	3	2	4	3	4	4	2	1	4	46
3	4	4	3	3	3	3	2	4	3	3	3	1	1	2	5	44
4	5	5	5	4	5	5	5	5	5	5	5	5	5	5	5	74
5	5	5	3	3	5	5	3	3	5	5	3	5	5	5	5	65
6	4	4	4	4	5	5	5	4	5	3	4	5	5	3	5	65
7	3	5	4	5	5	5	5	5	3	3	3	3	4	4	5	62
8	4	4	5	4	5	3	3	3	2	4	3	5	2	4	2	53
9	4	4	5	3	4	4	4	4	4	4	3	5	3	3	2	56
10	4	5	3	4	5	4	3	3	5	5	4	5	4	4	4	62
11	3	4	3	3	5	3	3	4	4	3	3	3	3	3	3	50
12	3	4	3	2	5	4	5	4	5	3	3	3	3	3	3	53
13	3	4	5	4	5	5	4	5	4	3	3	3	4	5	5	62
14	4	3	3	3	5	4	5	5	5	4	3	4	5	5	5	63
15	5	5	5	5	5	5	5	5	5	4	4	5	3	3	3	67
16	5	5	5	3	5	3	3	3	5	5	5	5	3	3	3	61
17	5	4	3	3	5	4	4	4	5	4	4	5	3	3	3	59
18	5	4	3	5	5	4	5	4	5	3	4	5	3	3	3	61
19	5	4	3	3	3	4	5	4	5	4	4	5	3	3	4	59
20	5	4	4	4	4	4	5	5	5	3	4	5	3	3	3	61
21	5	4	4	4	4	5	5	5	5	4	4	4	5	4	4	66
22	5	3	4	4	3	5	3	3	3	4	4	5	3	2	4	55
23	5	4	5	4	5	5	5	5	5	5	4	5	3	3	3	66
24	4	5	2	4	5	3	5	3	5	5	3	5	3	3	3	58
25	5	4	4	4	5	4	4	3	5	4	4	4	3	3	3	59
26	5	3	4	4	5	3	3	3	5	4	3	4	3	3	3	55
27	3	4	3	4	5	2	3	3	4	3	3	2	4	4	4	51
28	5	5	4	4	3	4	5	3	3	4	3	5	3	3	1	55
29	5	5	5	4	4	3	5	3	3	5	5	5	3	3	3	61
30	4	4	5	3	3	4	4	3	3	4	3	5	3	2	2	52
Total																1762

Hasil Kuisisioner Minat

n : 30

No.	No Item Pertanyaan											Σ K
	1	2	3	4	5	6	7	8	9	10	11	
1	4	4	4	4	4	4	4	4	4	4	4	44
2	4	4	4	5	5	5	4	5	5	5	5	51
3	4	4	3	4	5	3	3	4	5	4	3	42
4	5	5	5	5	5	5	5	5	5	5	5	55
5	5	5	5	4	5	5	5	4	5	4	4	51
6	5	5	5	4	5	4	4	4	5	5	5	51
7	3	4	4	3	5	5	3	3	3	4	4	41
8	4	3	3	5	5	4	4	4	4	3	2	41
9	4	4	4	4	4	2	4	4	4	4	4	42
10	3	3	3	5	5	4	5	4	5	5	5	47
11	4	3	4	4	4	4	3	3	3	4	4	40
12	3	4	5	4	5	3	3	3	3	5	5	43
13	5	5	5	4	5	3	3	5	4	5	5	49
14	5	5	5	5	4	3	5	4	4	5	5	50
15	4	4	4	4	4	4	4	4	4	4	4	44
16	5	4	5	5	5	5	5	5	5	5	5	54
17	4	5	5	4	5	3	4	4	5	4	5	48
18	5	5	5	4	4	3	5	5	5	5	5	51
19	5	5	5	5	5	5	4	4	5	5	5	53
20	4	5	5	4	5	5	5	4	4	5	5	51
21	4	5	3	4	5	4	5	5	4	3	3	45
22	5	3	3	4	4	3	4	4	4	3	3	40
23	5	5	5	5	5	5	5	5	5	5	5	55
24	5	5	5	5	5	5	5	5	5	5	5	55
25	4	5	5	5	5	5	5	5	5	5	5	54
26	4	3	2	3	5	3	4	4	3	4	5	40
27	5	5	5	5	5	4	4	4	4	5	5	51
28	5	4	4	4	5	5	5	4	3	4	4	47
29	4	3	3	4	4	4	4	3	3	4	3	39
30	4	4	3	4	4	5	5	4	2	4	4	43
Total												1417

Correlations

		Var_X	Var_Y
Var_X	Pearson Correlation	1.	.402 [*]
	Sig. (2-tailed)		.030
	N	30	30
Var_Y	Pearson Correlation	.402 [*]	1
	Sig. (2-tailed)	.030	
	N	30	30

Hasil Uji Validitas Pengaruh (X)

Pernyataan Validitas	r Hitung	R Table 5%	Keterangan
Butir_1	408*	0,361	Valid
Butir_2	426*	0,361	Valid
Butir_3	252	0,361	Tidak Valid
Butir_4	482**	0,361	Valid
Butir_5	328	0,361	Tidak Valid
Butir_6	723**	0,361	Valid
Butir_7	598**	0,361	Valid
Butir_8	562**	0,361	Valid
Butir_9	521**	0,361	Valid
Butir_10	474**	0,361	Valid
Butir_11	498**	0,361	Valid
Butir_12	502**	0,361	Valid
Butir_13	717**	0,361	Valid
Butir_14	617**	0,361	Valid
Butir_15	291	0,361	Tidak Valid

Hasil Uji Reliabilitas Pengaruh (X)

Reliability Statistics

Cronbach's Alpha	N of Items
.778	15

Hasil Uji Validitas Minat (X)

Pernyataan Validitas	r Hitung	r Tabel 5%	Keterangan
Butir_1	0,575**	0.361	Valid
Butir_2	0,777**	0.361	Valid
Butir_3	0,775**	0.361	Valid
Butir_4	0,651**	0.361	Valid
Butir_5	0,446*	0.361	Valid
Butir_6	0,489**	0.361	Valid
Butir_7	0,571**	0.361	Valid
Butir_8	0,699**	0.361	Valid
Butir_9	0.703**	0.361	Valid
Butir_10	0,741**	0.361	Valid
Butir_11	0,689**	0.361	Valid

Hasil Uji Reliabilitas Minat (Y)

Reliability Statistics

Cronbach's Alpha	N of Items
.859	11

Case Processing Summary

		N	%
Cases	Valid	30	96.8
	Excluded ^a	1	3.2
	Total	31	100.0

a. Listwise deletion based on all variables in the procedure.

Reliability Statistics

Cronbach's Alpha	N of Items
.778	15

Case Processing Summary

		N	%
Cases	Valid	30	96.8
	Excluded ^a	1	3.2
	Total	31	100.0

a. Listwise deletion based on all variables in the procedure.

Reliability Statistics

Cronbach's Alpha	N of Items
.859	11

Validitas Pengaruh

Correlations

	Butir_1	Butir_2	Butir_3	Butir_4	Butir_5	Butir_6	Butir_7	Butir_8	Butir_9	Butir_10	Butir_11	Butir_12	Butir_13	Butir_14	Butir_15	Total_Score	
Butir_1	Pearson Correlation	1	.094	.219	.172	-.254	.229	.190	-.051	.298	.539**	.590**	.646**	-.031	-.143	-.226	.408*
	Sig. (2-tailed)		.623	.245	.364	.176	.224	.316	.788	.110	.002	.001	.000	.869	.450	.230	.025
	N	30	30	30	30	30	30	30	30	30	30	30	30	30	30	30	30
Butir_2	Pearson Correlation	.094	1	.099	.302	.091	.241	.250	.060	.029	.456*	.226	.227	.175	.307	-.083	.426*
	Sig. (2-tailed)	.623		.604	.105	.631	.200	.183	.753	.879	.011	.231	.228	.355	.098	.664	.019
	N	30	30	30	30	30	30	30	30	30	30	30	30	30	30	30	30
Butir_3	Pearson Correlation	.219	.099	1	.135	-.092	.216	.096	.138	-.285	.182	.317	.298	-.061	-.032	-.245	.252
	Sig. (2-tailed)	.245	.604		.477	.628	.252	.614	.466	.127	.336	.088	.110	.749	.866	.192	.179
	N	30	30	30	30	30	30	30	30	30	30	30	30	30	30	30	30
Butir_4	Pearson Correlation	.172	.302	.135	1	.157	.397*	.312	.304	-.062	.063	.175	.152	.239	.305	.032	.482**
	Sig. (2-tailed)	.364	.105	.477		.409	.030	.093	.103	.746	.741	.354	.422	.204	.101	.865	.007
	N	30	30	30	30	30	30	30	30	30	30	30	30	30	30	30	30
Butir_5	Pearson Correlation	-.254	.091	-.092	.157	1	-.063	.019	.110	.447*	.035	.058	-.034	.329	.429*	.226	.328
	Sig. (2-tailed)	.176	.631	.628	.409		.743	.923	.562	.013	.854	.762	.860	.076	.018	.230	.077
	N	30	30	30	30	30	30	30	30	30	30	30	30	30	30	30	30
Butir_6	Pearson Correlation	.229	.241	.216	.397*	-.063	1	.480**	.641**	.223	.169	.098	.292	.543**	.433*	.245	.723**

	Sig. (2-tailed)	.224	.200	.252	.030	.743	.007	.000	.235	.372	.605	.117	.002	.017	.192	.000	
	N	30	30	30	30	30	30	30	30	30	30	30	30	30	30	30	
Butir_7	Pearson Correlation	.190	.250	.096	.312	.019	.480**	1	.551**	.318	.062	.220	.378*	.369*	.192	-.087	.598**
	Sig. (2-tailed)	.316	.183	.614	.093	.923	.007	.002	.087	.747	.242	.039	.045	.308	.648	.000	
	N	30	30	30	30	30	30	30	30	30	30	30	30	30	30	30	
Butir_8	Pearson Correlation	-.051	.060	.138	.304	.110	.641**	.551**	1	.289	-.184	.047	-.118	.371*	.441*	.333	.562**
	Sig. (2-tailed)	.788	.753	.466	.103	.562	.000	.002	.122	.329	.807	.535	.044	.015	.072	.001	
	N	30	30	30	30	30	30	30	30	30	30	30	30	30	30	30	
Butir_9	Pearson Correlation	.298	.029	-.285	-.062	.447*	.223	.318	.289	1	.194	.299	.225	.418*	.210	.217	.521**
	Sig. (2-tailed)	.110	.879	.127	.746	.013	.235	.087	.122	.305	.109	.232	.022	.266	.248	.003	
	N	30	30	30	30	30	30	30	30	30	30	30	30	30	30	30	
Butir_10	Pearson Correlation	.539**	.456*	.182	.063	.035	.169	.062	-.184	.194	1	.401*	.598**	.193	.234	-.144	.474**
	Sig. (2-tailed)	.002	.011	.336	.741	.854	.372	.747	.329	.305	.028	.000	.306	.214	.448	.008	
	N	30	30	30	30	30	30	30	30	30	30	30	30	30	30	30	
Butir_11	Pearson Correlation	.590**	.226	.317	.175	.058	.098	.220	.047	.299	.401*	1	.454*	.109	-.092	.090	.498**
	Sig. (2-tailed)	.001	.231	.088	.354	.762	.605	.242	.807	.109	.028	.012	.567	.629	.638	.005	
	N	30	30	30	30	30	30	30	30	30	30	30	30	30	30	30	
Butir_12	Pearson Correlation	.646**	.227	.298	.152	-.034	.292	.378*	-.118	.225	.598**	.454*	1	.159	-.024	-.389*	.502**
	Sig. (2-tailed)	.000	.228	.110	.422	.860	.117	.039	.535	.232	.000	.012	.401	.900	.033	.005	
	N	30	30	30	30	30	30	30	30	30	30	30	30	30	30	30	
Butir_13	Pearson Correlation	-.031	.175	-.061	.239	.329	.543**	.369*	.371*	.418*	.193	.109	.159	1	.740**	.504**	.717**
	Sig. (2-tailed)																
	N																

	Sig. (2-tailed)	.869	.355	.749	.204	.076	.002	.045	.044	.022	.306	.567	.401	.000	.005	.000	
	N	30	30	30	30	30	30	30	30	30	30	30	30	30	30	30	
Butir_14	Pearson Correlation	-.143	.307	-.032	.305	.429*	.433*	.192	.441*	.210	.234	-.092	-.024	.740**	1	.411*	.617**
	Sig. (2-tailed)	.450	.098	.866	.101	.018	.017	.308	.015	.266	.214	.629	.900	.000	.024	.000	
	N	30	30	30	30	30	30	30	30	30	30	30	30	30	30	30	
Butir_15	Pearson Correlation	-.226	-.083	-.245	.032	.226	.245	-.087	.333	.217	-.144	.090	-.389*	.504**	.411*	1	.291
	Sig. (2-tailed)	.230	.664	.192	.865	.230	.192	.648	.072	.248	.448	.638	.033	.005	.024	.118	
	N	30	30	30	30	30	30	30	30	30	30	30	30	30	30	30	
Total_Score	Pearson Correlation	.408*	.426*	.252	.482**	.328	.723**	.598**	.562**	.521**	.474**	.498**	.502**	.717**	.617**	.291	1
	Sig. (2-tailed)	.025	.019	.179	.007	.077	.000	.000	.001	.003	.008	.005	.005	.000	.000	.118	
	N	30	30	30	30	30	30	30	30	30	30	30	30	30	30	30	

** . Correlation is significant at the 0.01 level (2-tailed).

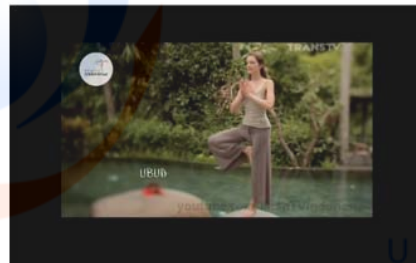
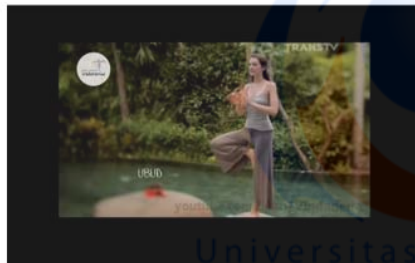
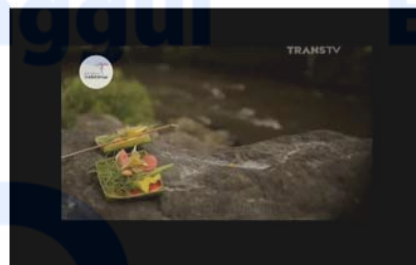
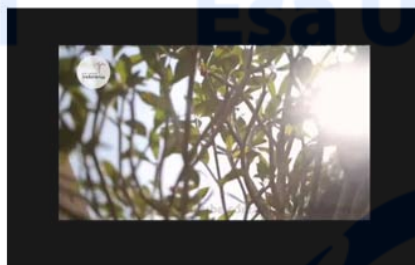
* . Correlation is significant at the 0.05 level (2-tailed).

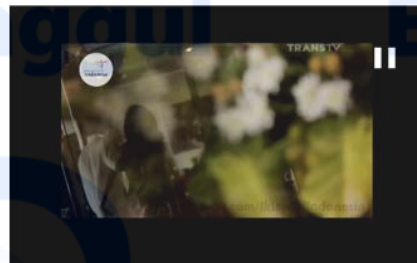
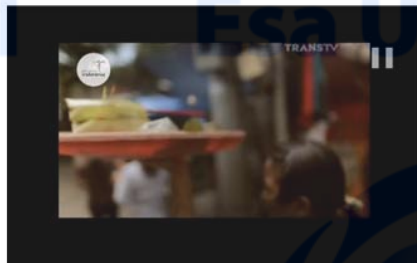
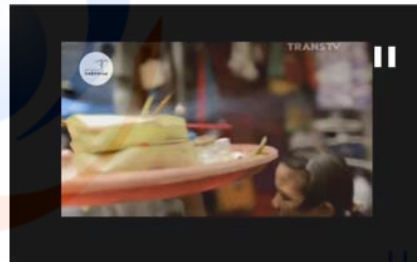
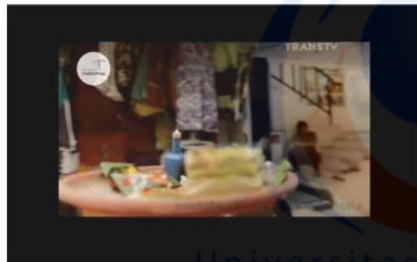
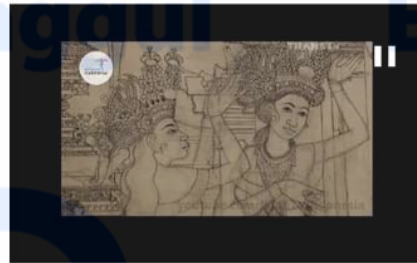
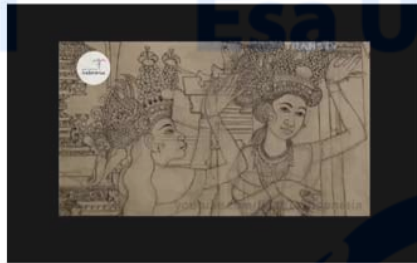
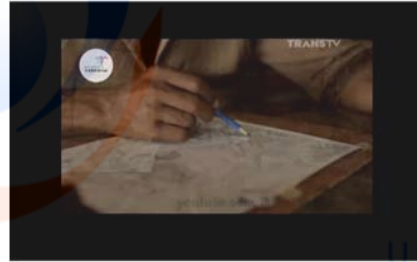
Butir_7	Pearson Correlation	.376*	.348	.171	.438*	.040	.435*	1	.552*	.302	.193	.223	.571**
	Sig. (2-tailed)	.040	.059	.365	.015	.834	.016	.002	.105	.306	.236	.001	
	N	30	30	30	30	30	30	30	30	30	30	30	
Butir_8	Pearson Correlation	.510**	.520**	.288	.491**	.286	.215	.552**	1	.619*	.316	.323	.699**
	Sig. (2-tailed)	.004	.003	.123	.006	.126	.253	.002	.000	.089	.081	.000	
	N	30	30	30	30	30	30	30	30	30	30	30	
Butir_9	Pearson Correlation	.378*	.486**	.469**	.563**	.381*	.116	.302	.619*	1	.409*	.332	.703**
	Sig. (2-tailed)	.039	.007	.009	.001	.038	.542	.105	.000	.025	.073	.000	
	N	30	30	30	30	30	30	30	30	30	30	30	
Butir_10	Pearson Correlation	.232	.508**	.696**	.463**	.285	.237	.193	.316	.409*	1	.878**	.741**
	Sig. (2-tailed)	.217	.004	.000	.010	.127	.208	.306	.089	.025	.000	.000	
	N	30	30	30	30	30	30	30	30	30	30	30	
Butir_11	Pearson Correlation	.205	.520**	.649**	.252	.287	.146	.223	.323	.332	.878**	1	.689**
	Sig. (2-tailed)	.278	.003	.000	.180	.124	.441	.236	.081	.073	.000	.000	
	N	30	30	30	30	30	30	30	30	30	30	30	
Total_Score	Pearson Correlation	.575**	.777**	.775**	.651**	.446*	.489**	.571**	.699*	.703*	.741**	.689**	1
	Sig. (2-tailed)	.001	.000	.000	.000	.013	.006	.001	.000	.000	.000	.000	.000
	N	30	30	30	30	30	30	30	30	30	30	30	30

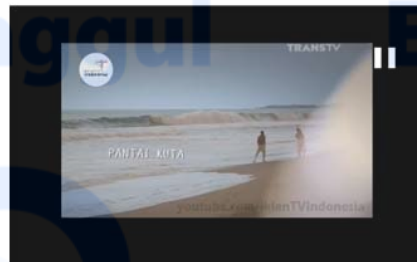
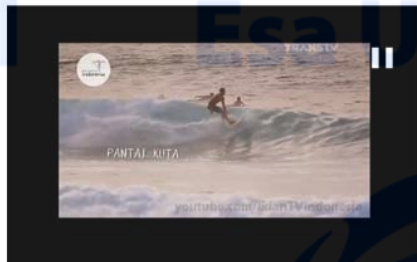
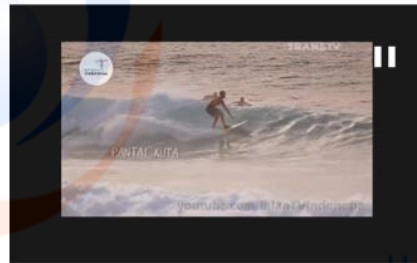
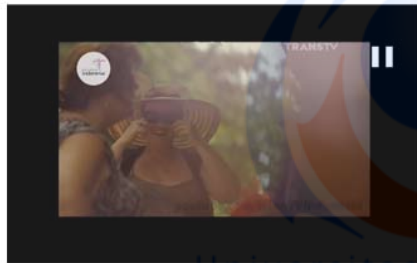
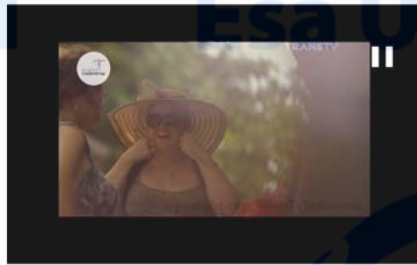
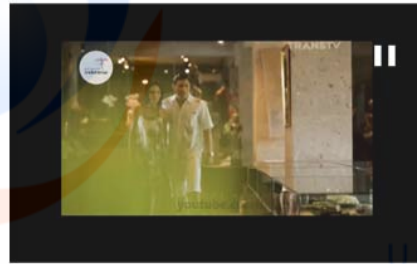
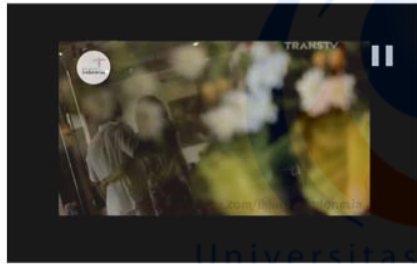
** . Correlation is significant at the 0.01 level (2-tailed).

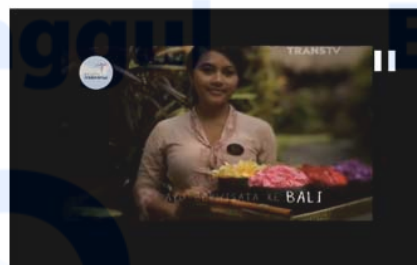
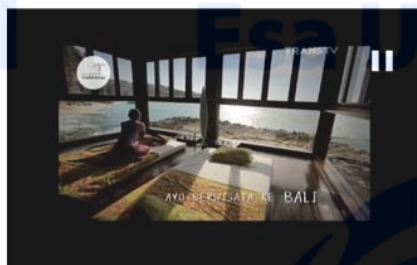
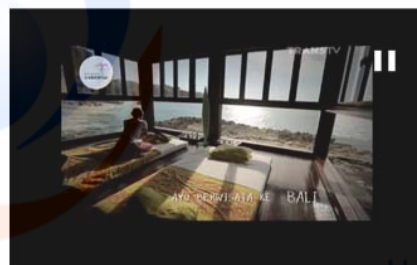
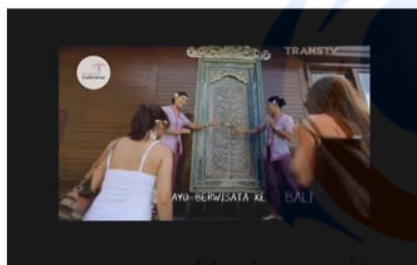
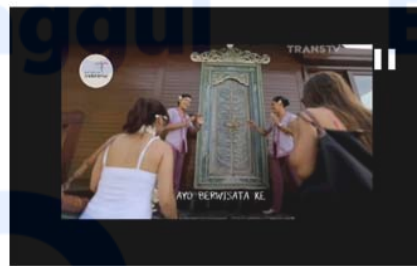
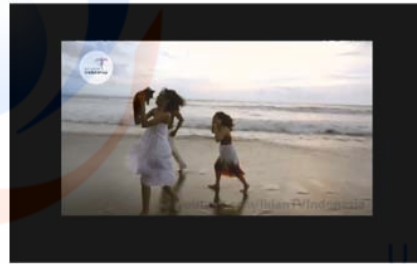
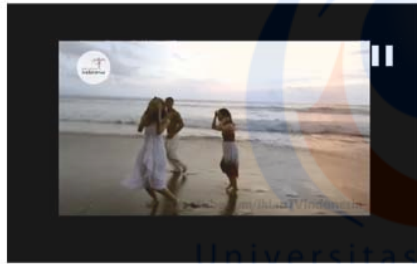
* . Correlation is significant at the 0.05 level (2-tailed).

ILM Pesona Indonesia Wisata Bali dalam Bentuk Per Scene









Universitas
Esa Unggul

Universitas
Esa Unggul

Universitas
Esa Unggul



Universitas
Esa Unggul

Universitas
Esa Unggul

Universitas
Esa Unggul



Universitas
Esa Unggul

Universitas
Esa Unggul

Universitas
Esa Unggul



Universitas
Esa Unggul

Universitas
Esa Unggul

Universitas
Esa Unggul



Daftar Anggota Komunitas Motor CBS (Community Bikers Seven)



No	Nama	Divisi
1	Deni. S	Ketua
2	Teguh. P	Wakil
3	Diansyah Natagama	Sekretaris
4	Fufah	Bendahara
5	Sbastian Adhi. N	Tatib
6	Yosua	Anggota
7	Tommy	Anggota
8	Binsar Yosep	Anggota
9	Firman Leonard	Anggota
10	Dani	Anggota
11	Jesse	Anggota
12	Ferdi. H	Anggota
13	Okky	Anggota
14	Erlangga	Anggota
15	Lutfie	Anggota
16	Kisut	Anggota
17	M. Adam Malik	Anggota
18	Bagus Eko	Anggota
19	Satria Ramadhan	Anggota
20	Adam Surya	Anggota
21	Thomas Aditya	Anggota
22	Ricky Johannes	Anggota
23	Raka Ramadhan	Anggota
24	I Gede Raka	Anggota
25	Dafa	Anggota
26	Fachresa P.H	Anggota
27	Rengga Lucky	Anggota
28	Reynaldi	Anggota
29	Richo Septian	Anggota
30	Salim	Anggota
31	Riyan Pahlevi	Anggota
32	Agung Saputra	Anggota
33	Rizky Ramadhan	Anggota