



**LAMPIRAN**

## DESAIN SRUVEL, WAWANCARA UNTUK INSTANSI / PEMANGKU KEPENTINGAN

Narasumber	Wawancara	Tujuan Wawancara	Hasil Wawancara
<p>Kepala sub-bidang tata ruang dan permukiman Tika Mustika Effendi, ST.,M.Sc dan Kepala Camat Drs Bayu Rumawanto</p>	<ul style="list-style-type: none"> <li>• Aktivitas perekonomian</li> <li>• Aktivitas masyarakat</li> <li>• Rencana Pola Ruang</li> <li>• Penggunaan Lahan eksisting</li> <li>• Permasalahan Perubahan Lahan</li> </ul>	<ol style="list-style-type: none"> <li>1. Mengetahui faktor-faktor yang mempengaruhi perubahan dngan melihat aktivitas masyarakat dan perkonomian.</li> <li>2. Meidntefikasi perubahan penggunaan lahan</li> <li>3. Arahan pemanfaatan ruang yang sesuai dengan amanat RTRW</li> <li>4. Pengetahuan masyarkat tentang RTRW</li> </ol>	<ul style="list-style-type: none"> <li>• Perubahana lahan terjadi karena kebutuhan rumah tinggal dan kepemilikan lahan waris/</li> <li>• Lokasi Strategis dan kemudahan aksesbilitas menyebabkan lahan-lahan terbangun dikarenakan minotoring yang lemah serta</li> <li>• ketidaktahuan masyarkat tentang RTRW</li> </ul>

## HASIL OBSERVASI LAPANGAN

Aktivitas Masyarakat	Aktivitas masyarakat pada umumnya bertani karena kawasan puncak merupakan wilayah yang subur yang pada mulanya adalah kawasan agropolitan yang berkembang menjadi kawasan pariwisata
Kondisi Eksisting	Kondisi eksisting kecamatan cisarua pada umumnya didominasi dengan lahan permukiman dan juga villa-villa yang terbangun secara permanen
Perubahan Penggunaan Lahan	Perubahan penggunaan kecamatan cisarua didominasi permukiman karena kebutuhan akan tempat tinggal yang dibarengi dengan pertambahan penduduk dan imigrasi dari luar.
Penggunaan Lahan	Penggunaan lahan terbagi menjadi 10 antara lain Hutan Lebat, permukiman perdesaan Permukiman perkotaan, perkebunan, Sawah tadah hujan, sawah irigasi dan Tegalan
Mata Pencanharian	Mata pencaharian di kecamatan cisarua didominasi sebagai petani dan perkebun namun dikarenakan perubahan lahan banyak pekerjaan yang berubah menjadi perkerja non pertanian seperti tukang ojek, penjaga villa, penjual oleh-oleh dan

## DOKUMENTASI LAPANGAN

Aktivitas Masyarakat



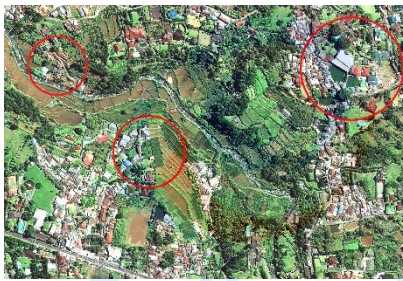
Kondisi Eksisting



Perubahan Penggunaan Lahan

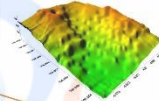
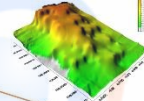
# Penggunaan Lahan

Universitas



# Kemiringan lereng

Kemiringan Lereng > 40%



Kemiringan Lereng > 40%

Universitas  
Esa Unggul

Universitas  
Esa Unggul

Universitas  
Esa Unggul

Universitas  
Esa Unggul

Universitas  
Esa Unggul

Universitas  
Esa Unggul

## TABEL PERUBAHAN LAHAN

Perubahan Penggunaan Lahan 2006	Luas Tahun 2006										Total
	HL	I	KC	P	Pd	Pk	S	SH	Su	TL	
Hutan Lebat	2965.17										2965.17
Industri		1.19									1.19
Kebun Campuran			643.47								643.47
Perairan Darat					0.86						0.86
Perkebunan				1037.02							1037.02
Permukiman Pedesaan					343.08						343.08
Permukiman Perkotaan						664.62					664.62
Sawah Irigasi							188.04				188.04

Perubahan Penggunaan Lahan 2006	Luas Tahun 2006										Total	
	HL	I	KC	P	Pd	Pk	S	SH	Su	TL		
Sawah Tadah Hujan								554.20				554.20
Sungai									12.21			12.21
Tegalan										985.35		985.35
Jumlah tahun 2006	2965.1 7	1.19	643.4 7	1037.02	343.94	913.8 1	188.04	554.20	12.21	985.35	7395.19	



Perubahan Penggunaan Lahan 2006	Luas Tahun 2010										Total
	HL	I	KC	P	Pd	Pk	S	SH	Su	TL	
Hutan Lebat	2940.91										2940.91
Industri		1.19									1.19
Kebun Campuran			591.38								591.38
Perkebunan				1019.37							1019.37
Permukiman Pedesaan					347.81						347.81
Permukiman Perkotaan						913.81					913.81
Sawah Irigasi							171.94				171.94
Sawah Tadah Hujan								486.09			486.09
Sungai									11.58		11.58



Perubahan Penggunaan Lahan 2006	Luas Tahun 2010										Total
	HL	I	KC	P	Pd	Pk	S	SH	Su	TL	
Tegalan										894.83	894.83
Grand Total	2940.91	1.19	591.38	1019.37	348.67	913.81	171.94	486.09	11.58	894.83	7379.78

Universitas  
Esa Unggul

Universitas  
Esa Unggul

Universitas  
Esa Unggul

Universitas  
Esa Unggul

Universitas  
Esa Unggul

Universitas  
Esa Unggul

Universitas  
Esa Unggul

Universitas  
Esa Unggul

Universitas  
Esa Unggul

Perubahan Penggunaan Lahan 2006	Luas Tahun 2016										Total
	HL	I	KC	P	Pd	Pk	S	SH	Su	TL	
Hutan Lebat	2832.3 6										2832.36
Industri		1.19									1.19
Kebun Campuran			547.9 0								547.90
Perkebunan				1063.19							1063.19
Permukiman Pedesaan					408.6 0						408.60
Permukiman Perkotaan						1254.87					1254.87
Sawah Irigasi							155.3 3				155.33
Sawah Tadah Hujan								416.9 2			416.92
Sungai									11.5 8		11.58
Tegalan										715.60	715.60
Jumlah Tahun 2010	<b>2832.3 6</b>	<b>1.19</b>	<b>547.9 0</b>	<b>1063.19</b>	<b>408.6 0</b>	<b>1254.87</b>	<b>155.3 3</b>	<b>416.9 2</b>	<b>11.5 8</b>	<b>715.60</b>	<b>7407.55</b>

Tabel

## Perubahan Penggunaan Lahan Tahun 2006-2016

Penggunaan Lahan	Tahun 2006		Tahun 2010		Tahun 2016		Perubahan Tahun 2006 - 2010	Perubahan Tahun 2010 - 2016	Perubahan Tahun 2006 - 2016
	Luas (Ha)	%	Luas (Ha)	%	Luas (Ha)	%	Luas (Ha)	Luas (Ha)	Luas (Ha)
Hutan Lebat	2965.17	40.1	2940.91	39.85	2832.36	38.23	24.26	108.55	132.81
Industri	1.19	0.02	1.19	0.02	1.19	0.02	0.00	0.00	0
Kebun Campuran	643.47	8.7	591.38	8.01	547.9	7.4	52.09	43.48	95.57
Perairan Darat	0.86	0.01	0.86	0.01	0.86	0.01	0.00	0.00	0
Perkebunan	1037.02	14.02	1019.37	13.81	1063.19	14.35	17.65	43.82	26.17
Permukiman Desa	343.08	4.64	347.81	4.71	408.6	5.52	4.73	60.79	65.52
Permukiman Perkotaan	664.62	8.99	913.81	12.38	1254.87	16.94	249.19	341.06	590.25

Penggunaan Lahan	Tahun 2006		Tahun 2010		Tahun 2016		Perubahan Tahun 2006 - 2010	Perubahan Tahun 2010 - 2016	Perubahan Tahun 2006 - 2016
	Luas (Ha)	%	Luas (Ha)	%	Luas (Ha)	%	Luas (Ha)	Luas (Ha)	Luas (Ha)
Sawah Irigasi	188.04	2.54	171.94	2.33	155.33	2.1	16.10	16.61	32.71
Sawah Tadah Hujan	554.2	7.49	486.09	6.59	416.92	5.63	68.11	69.17	137.28
Sungai	12.21	0.17	11.58	0.16	11.58	0.16	0.63	0.00	0.63
Tegalan	985.35	13.32	894.83	12.13	715.6	9.66	90.52	179.23	269.75
<b>Total</b>	<b>7395.19</b>	<b>100</b>	<b>7379.78</b>	<b>100</b>	<b>7408.4</b>	<b>100</b>	<b>523.28</b>	<b>862.71</b>	<b>1350.69</b>

Sumber : Hasil Analisis, 2017