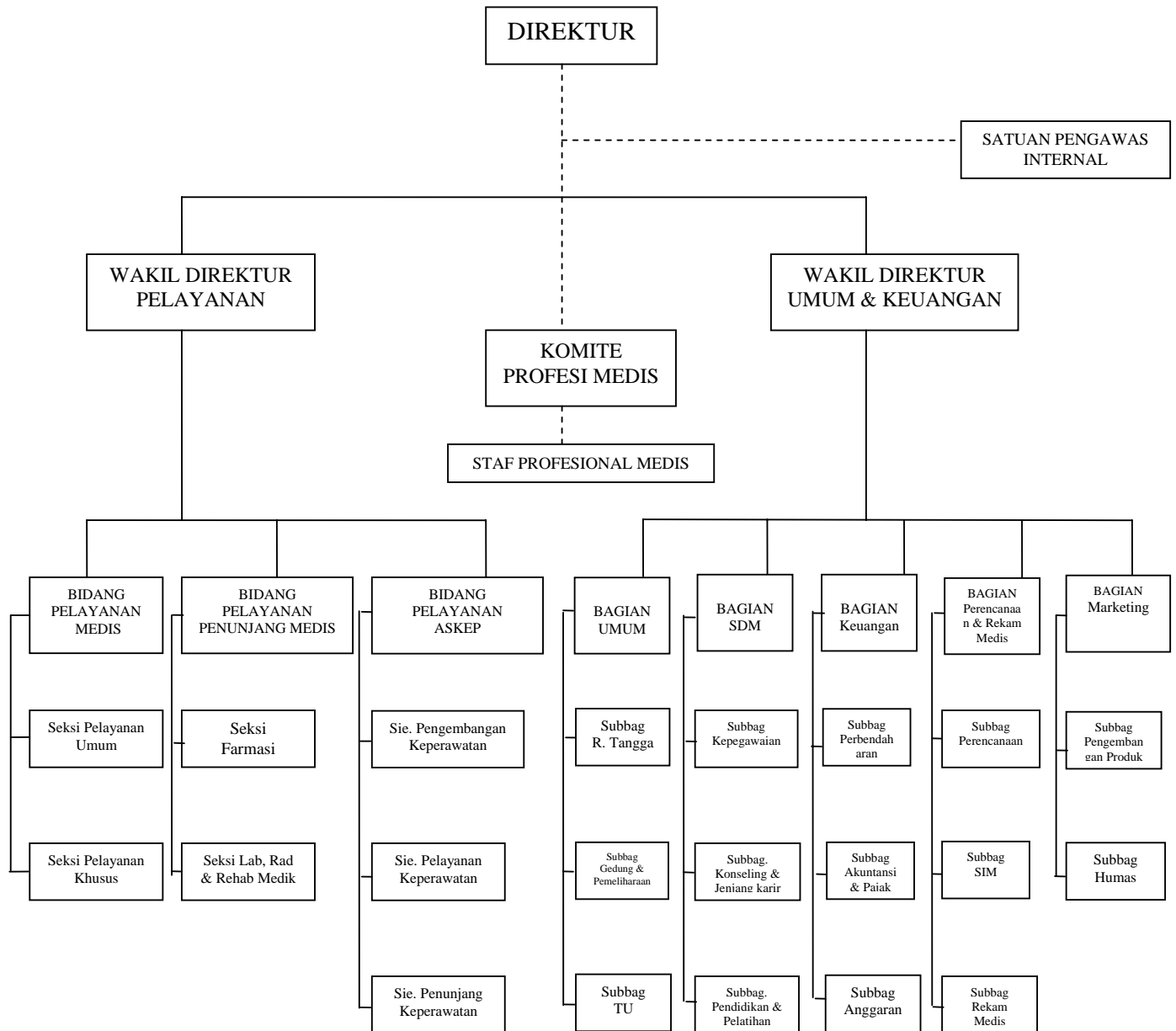
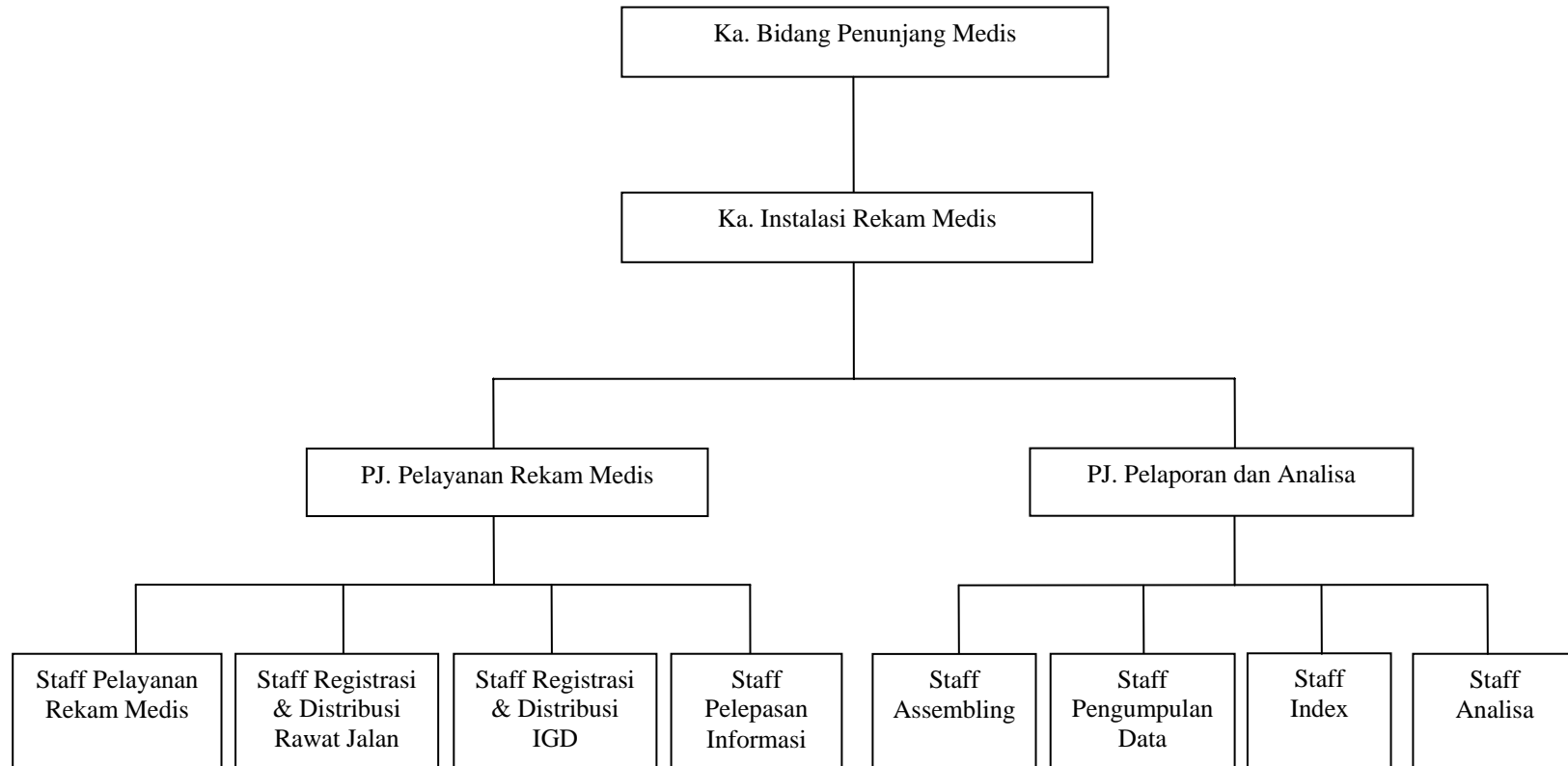


STRUKTUR ORGANISASI RSUD CENKARENG



STRUKTUR ORGANISASI REKAM MEDIS RSUD CENKARENG



PEDOMAN WAWANCARA UNTUK BAGIAN KEUANGAN

1. Berapakah tarif yang dikenakan pada pasien Chronic Renal Failure yang menggunakan tindakan Haemodialisa pada kunjungan *pertama* dengan tarif rumah sakit ?
2. Berapakah tarif yang dikenakan pada pasien Chronic Renal Failure yang menggunakan tindakan Haemodialisa pada kunjungan *ulang* dengan tarif rumah sakit ?
3. Berapakah tarif INA-DRG pada pasien Chronic Renal Failure yang menggunakan tindakan Haemodialisa ?
4. Pada tarif INA-DRG apakah tarif kunjungan pertama dengan kunjungan selanjutnya berbeda pada pasien Chronic Renal Failure yang menggunakan tindakan Haemodialisa ?
5. Apakah kelengkapan yang harus dibawa oleh pasien sebelum melakukan tindakan Haemodialisa ?
6. Bagaimanakah mekanisme pembayaran kembali ke Rumah Sakit ?
7. INA-DRG digunakan oleh pasien apa saja ?

PEDOMAN WAWANCARA UNTUK KEPALA BAGIAN REKAM MEDIS

1. Sejak kapan sistem INA-DRG diterapkan di RSUD Cengkareng ?
2. Apakah SOP tentang pelaksanaan INA-DRG sudah ada di RSUD Cengkareng ?
3. Bagaimanakah alur pelaksanaan INA-DRG di RSUD Cengkareng ?
4. Apakah prosedur pelaksanaan INA-DRG sudah sesuai dengan peraturan yang berlaku ?