

Penelitian Pendahuluan

NILAI_PENGETAHUAN

		Frequency	Percent	Valid Percent	Cumulative Percent
Valid	≥75 PENGETAHUAN BAIK	4	26.7	26.7	26.7
	<70 PENGETAHUAN CUKUP	11	73.3	73.3	100.0
	Total	15	100.0	100.0	

NILAI_SIKAP

		Frequency	Percent	Valid Percent	Cumulative Percent
Valid	≥70 SIKAP POSITIF	5	33.3	33.3	33.3
	<70 SIKAP NEGATIF	10	66.7	66.7	100.0
	Total	15	100.0	100.0	

Validitas dan Reabilitas Pengetahuan

Reliability Statistics

Cronbach's Alpha	N of Items
.557	25

Item-Total Statistics

	Scale Mean if Item Deleted	Scale Variance if Item Deleted	Corrected Item-Total Correlation	Cronbach's Alpha if Item Deleted
P1	31.00	4.414	.458	.491
P2	31.07	4.478	.502	.489
P3	31.20	5.476	-.097	.569
P4	30.37	5.413	-.066	.580
P5	31.10	5.128	.115	.554
P6	31.07	5.306	-.013	.576
P7	30.40	6.110	-.442	.637
P8	30.40	6.662	-.705	.671
P9	31.10	4.921	.252	.534
P10	31.10	4.576	.494	.495
P11	31.10	4.438	.597	.478
P12	31.13	4.671	.502	.501
P13	31.10	4.576	.494	.495
P14	31.13	4.671	.502	.501
P15	31.13	4.878	.338	.524
P16	31.13	4.533	.616	.484
P17	30.30	5.872	-.415	.607
P18	31.17	4.626	.674	.489
P19	31.23	5.426	.000	.558
P20	31.07	4.271	.646	.462
P21	31.17	5.109	.220	.541
P22	30.37	5.757	-.272	.608
P23	30.37	5.964	-.389	.623
P24	31.17	4.626	.674	.489
P25	31.23	5.426	.000	.558

Validitas dan Reabilitas Sikap

Reliability Statistics

Cronbach's Alpha	N of Items
.425	20

Item-Total Statistics

	Scale Mean if Item Deleted	Scale Variance if Item Deleted	Corrected Item-Total Correlation	Cronbach's Alpha if Item Deleted
S1	29.10	6.714	.497	.330
S2	29.33	6.782	.391	.346
S3	29.30	8.079	-.091	.460
S4	29.10	7.128	.310	.372
S5	29.40	8.386	-.194	.481
S6	29.20	6.510	.529	.313
S7	29.27	8.271	-.155	.473
S8	29.37	6.654	.444	.332
S9	29.37	7.895	-.027	.446
S10	29.23	8.599	-.264	.495
S11	29.37	7.689	.046	.430
S12	29.43	6.944	.336	.361
S13	29.10	8.369	-.191	.473
S14	29.17	7.799	.017	.435
S15	29.27	6.478	.523	.312
S16	29.50	7.845	.000	.438
S17	29.50	6.879	.384	.352
S18	29.37	8.102	-.099	.462
S19	29.33	8.023	-.072	.456
S20	29.13	7.016	.341	.363

Lita Novia Sari

1. Analisis Univariat

Umur Responden

	Frequency	Percent	Valid Percent	Cumulative Percent
Valid ≤40 tahun	52	47.3	47.3	47.3
>40 tahun	58	52.7	52.7	100.0
Total	110	100.0	100.0	

Tingkat Pendidikan Responden

	Frequency	Percent	Valid Percent	Cumulative Percent
Valid pendidikan ≤9 tahun	65	59.1	59.1	59.1
pendidikan > 9 tahun	45	40.9	40.9	100.0
Total	110	100.0	100.0	

Pendapatan dalam sebulan yang digunakan untuk kebutuhan keluarga

	Frequency	Percent	Valid Percent	Cumulative Percent
Valid <Rp 3.940.973/Bulan	85	77.3	77.3	77.3
≥Rp 3.940.973/Bulan	25	22.7	22.7	100.0
Total	110	100.0	100.0	

Kategori Pengetahuan

	Frequency	Percent	Valid Percent	Cumulative Percent
Valid Pengetahuan Baik ≥75%	97	88.2	88.2	88.2
Pengetahuan Cukup <75%	13	11.8	11.8	100.0
Total	110	100.0	100.0	

Kategori Sikap

		Frequency	Percent	Valid Percent	Cumulative Percent
Valid	Sikap Positif $\geq 75\%$	67	60.9	60.9	60.9
	Sikap Negatif $<75\%$	43	39.1	39.1	100.0
	Total	110	100.0	100.0	

Kategori Penggunaan

		Frequency	Percent	Valid Percent	Cumulative Percent
Valid	menggunakan minyak curah	51	46.4	46.4	46.4
	menggunakan minyak bermerek	59	53.6	53.6	100.0
	Total	110	100.0	100.0	

2. Analisis Bivariat

a. Hubungan Umur Dengan Penggunaan Minyak Goreng Curah

Case Processing Summary

	Cases					
	Valid		Missing		Total	
	N	Percent	N	Percent	N	Percent
Umur Responden * Penggunaan	110	100.0%	0	.0%	110	100.0%

Umur Responden * Penggunaan Crosstabulation

		Penggunaan		Total
		minyak curah	minyak bermerek	
Umur Responden ≤40 tahun	Count	21	31	52
	% within Umur Responden	40.4%	59.6%	100.0%
>40 tahun	Count	30	28	58
	% within Umur Responden	51.7%	48.3%	100.0%
Total	Count	51	59	110
	% within Umur Responden	46.4%	53.6%	100.0%

Chi-Square Tests

	Value	df	Asymp. Sig. (2-sided)	Exact Sig. (2-sided)	Exact Sig. (1-sided)
Pearson Chi-Square	1.418 ^a	1	.234		
Continuity Correction ^b	.998	1	.318		
Likelihood Ratio	1.422	1	.233		
Fisher's Exact Test				.256	.159
Linear-by-Linear Association	1.405	1	.236		
N of Valid Cases ^b	110				

a. 0 cells (.0%) have expected count less than 5. The minimum expected count is 24,11.

b. Computed only for a 2x2 table

Risk Estimate

	Value	95% Confidence Interval	
		Lower	Upper
Odds Ratio for Umur Responden (≤ 40 tahun / > 40 tahun)	.632	.297	1.347
For cohort Penggunaan = menggunakan minyak curah	.781	.516	1.180
For cohort Penggunaan = menggunakan minyak bermerk	1.235	.872	1.749
N of Valid Cases	110		

b. Hubungan Tingkat Pendidikan Dengan Penggunaan Minyak Goreng Curah

Case Processing Summary

	Cases					
	Valid		Missing		Total	
	N	Percent	N	Percent	N	Percent
Tingkat Pendidikan Responden * Penggunaan	110	100.0%	0	.0%	110	100.0%

Tingkat Pendidikan Responden * Penggunaan Crosstabulation

			Penggunaan		Total
			minyak curah	minyak bermerek	
Tingkat Pendidikan Responden	pendidikan ≤9 tahun	Count % within Tingkat Pendidikan Responden	38 58.5%	27 41.5%	65 100.0%
	pendidikan > 9 tahun	Count % within Tingkat Pendidikan Responden	13 28.9%	32 71.1%	45 100.0%
Total		Count % within Tingkat Pendidikan Responden	51 46.4%	59 53.6%	110 100.0%

Chi-Square Tests

	Value	df	Asymp. Sig. (2-sided)	Exact Sig. (2-sided)	Exact Sig. (1-sided)
Pearson Chi-Square	9.351 ^a	1	.002		
Continuity Correction ^b	8.200	1	.004		
Likelihood Ratio	9.568	1	.002		
Fisher's Exact Test				.003	.002
Linear-by-Linear Association	9.266	1	.002		
N of Valid Cases ^b	110				

a. 0 cells (.0%) have expected count less than 5. The minimum expected count is 20,86.

b. Computed only for a 2x2 table

Risk Estimate

	Value	95% Confidence Interval	
		Lower	Upper
Odds Ratio for Tingkat Pendidikan Responden (pendidikan \leq 9 tahun / pendidikan > 9 tahun)	3.464	1.538	7.801
For cohort Penggunaan = menggunakan minyak curah	2.024	1.225	3.344
For cohort Penggunaan = menggunakan minyak bermerek	.584	.414	.823
N of Valid Cases	110		

3. Hubungan Pendapatan Keluarga Terhadap Penggunaan Minyak Goreng Curah

Case Processing Summary

	Cases					
	Valid		Missing		Total	
	N	Percent	N	Percent	N	Percent
Pendapatan dalam sebulan yang digunakan untuk kebutuhan keluarga * Penggunaan	110	100.0%	0	.0%	110	100.0%

Pendapatan dalam sebulan yang digunakan untuk kebutuhan keluarga * Penggunaan

Crosstabulation

		Penggunaan		Total
		menggunakan minyak curah	menggunakan minyak bermerek	
Pendapatan dalam sebulan yang digunakan untuk kebutuhan keluarga	<Rp 3.940.973/Bulan	Count 47 55.3%	Count 38 44.7%	85 100.0%
	≥Rp 3.940.973/Bulan	Count 4 16.0%	Count 21 84.0%	25 100.0%
Total		Count 51 46.4%	Count 59 53.6%	110 100.0%

Chi-Square Tests

	Value	df	Asymp. Sig. (2-sided)	Exact Sig. (2-sided)	Exact Sig. (1-sided)
Pearson Chi-Square	11.995 ^a	1	.001		
Continuity Correction ^b	10.466	1	.001		
Likelihood Ratio	13.046	1	.000		
Fisher's Exact Test				.001	.000
Linear-by-Linear Association	11.886	1	.001		
N of Valid Cases ^b	110				

a. 0 cells (.0%) have expected count less than 5. The minimum expected count is 11,59.

b. Computed only for a 2x2 table

Risk Estimate

	Value	95% Confidence Interval	
		Lower	Upper
Odds Ratio for Pendapatan dalam sebulan yang digunakan untuk kebutuhan keluarga (<Rp 3.940.973/Bulan / ≥Rp 3.940.973/Bulan)	6.493	2.053	20.540
For cohort Penggunaan = menggunakan minyak curah	3.456	1.380	8.657
For cohort Penggunaan = menggunakan minyak bermerek	.532	.398	.713
N of Valid Cases	110		

4. Hubungan Pengetahuan Terhadap Penggunaan Minyak Goreng Curah

Case Processing Summary

	Cases					
	Valid		Missing		Total	
	N	Percent	N	Percent	N	Percent
Total Skor * Penggunaan	110	100.0%	0	.0%	110	100.0%

Total Skor * Penggunaan Crosstabulation

			Penggunaan		Total
			minyak curah	minyak bermerek	
Total Skor	Pengetahuan Baik ≥75%	Count % within Total Skor	41 42.3%	56 57.7%	97 100.0%
	Pengetahuan Cukup <75%	Count % within Total Skor	10 76.9%	3 23.1%	13 100.0%
Total		Count % within Total Skor	51 46.4%	59 53.6%	110 100.0%

Chi-Square Tests

	Value	df	Asymp. Sig. (2-sided)	Exact Sig. (2-sided)	Exact Sig. (1-sided)
Pearson Chi-Square	5.536 ^a	1	.019		
Continuity Correction ^b	4.230	1	.040		
Likelihood Ratio	5.723	1	.017		
Fisher's Exact Test				.035	.019
Linear-by-Linear Association	5.486	1	.019		
N of Valid Cases ^b	110				

a. 0 cells (.0%) have expected count less than 5. The minimum expected count is 6,03.

b. Computed only for a 2x2 table

Risk Estimate

	Value	95% Confidence Interval	
		Lower	Upper
Odds Ratio for Total Skor (Pengetahuan Baik \geq 75% / Pengetahuan Cukup <75%)	.220	.057	.849
For cohort Penggunaan = menggunakan minyak curah	.549	.377	.802
For cohort Penggunaan = menggunakan minyak bermerk	2.502	.914	6.848
N of Valid Cases	110		

5. Hubungan Sikap Terhadap Penggunaan Minyak Goreng Curah

Case Processing Summary

	Cases					
	Valid		Missing		Total	
	N	Percent	N	Percent	N	Percent
Total Skor Sikap * Penggunaan	110	100.0%	0	.0%	110	100.0%

Total Skor Sikap * Penggunaan Crosstabulation

			Penggunaan		Total
			menggunakan minyak curah	menggunakan minyak bermerek	
Total Skor Sikap	Sikap Positif \geq 75%	Count % within Total Skor Sikap	19 28.4%	48 71.6%	67 100.0%
	Sikap Negatif <75%	Count % within Total Skor Sikap	32 74.4%	11 25.6%	43 100.0%
Total		Count % within Total Skor Sikap	51 46.4%	59 53.6%	110 100.0%

Chi-Square Tests

	Value	df	Asymp. Sig. (2-sided)	Exact Sig. (2-sided)	Exact Sig. (1-sided)
Pearson Chi-Square	22.344 ^a	1	.000		
Continuity Correction ^b	20.531	1	.000		
Likelihood Ratio	23.103	1	.000		
Fisher's Exact Test				.000	.000
Linear-by-Linear Association	22.141	1	.000		
N of Valid Cases ^b	110				

a. 0 cells (.0%) have expected count less than 5. The minimum expected count is 19,94.

b. Computed only for a 2x2 table

Risk Estimate

	Value	95% Confidence Interval	
		Lower	Upper
Odds Ratio for Total Skor Sikap (Sikap Positif \geq 75% / Sikap Negatif <75%)	.136	.057	.324
For cohort Penggunaan = menggunakan minyak curah	.381	.251	.579
For cohort Penggunaan = menggunakan minyak bermerek	2.801	1.646	4.765
N of Valid Cases	110		

DOKUMENTASI

Gambar 1. Wawancara Responden



Gambar 2. Penandatanganan lembar persetujuan



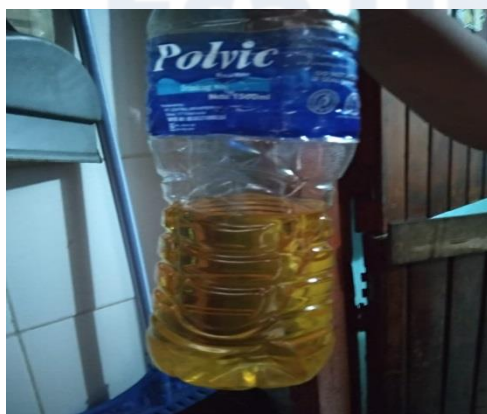
Gambar 3. Penandatanganan lembar persetujuan



Gambar 4. Minyak Jelantah di wadah Aluminium



Gambar 5. Minyak curah di wadah plastik



Gambar 6. Minyak jelantah di wadah keramik



Gambar 7. Kaji Etik



**DEWAN PENEGAKAN KODE ETIK UNIVERSITAS ESA UNGGUL
KOMISI ETIK PENELITIAN**
Jl. Arjuna Utara No.9 Kebon Jeruk Jakarta Barat 11510
Telp. 021-5674223 email: dpke@esaunggul.ac.id

Nomor : 0334-19.329/DPKE-KEP/FINAL-EA/UEU/VIII/2019

**KETERANGAN LOLOS KAJI ETIK
ETHICAL APPROVAL**

Komisi Etik Penelitian Universitas Esa Unggul dalam upaya melindungi hak asasi dan kesejahteraan subyek penelitian kesehatan, telah mengkaji dengan teliti protokol berjudul:

**HUBUNGAN PENDAPATAN KELUARGA, TINGKAT PENGETAHUAN DAN SIKAP IBU
RUMAH TANGGA TERHADAP PENGGUNAAN MINYAK GORENG CURAH DI KECAMATAN
PENJARINGAN JAKARTA UTARA TAHUN 2019**

Peneliti Utama : Lita Novia Sari
Pembimbing : Harna., S.Gz., M.Si.
Nama Institusi : Universitas Esa Unggul

dan telah menyetujui protokol tersebut di atas.

Jakarta, 1 Agustus 2019

Ketua

Universitas
Esa Unggul
Dewan Penegakan Kode Etik

Dr. Rokiah Kusumapradja, SKM., MHA

- * *Ethical approval* berlaku satu tahun dari tanggal persetujuan.
- ** Peneliti berkewajiban
 1. Menjaga kerahasiaan identitas subyek penelitian
 2. Memberitahukan status penelitian apabila:
 - a. Setelah masa berlakunya keterangan lolos kaji etik, penelitian masih belum selesai, dalam hal ini *ethical approval* harus diperpanjang
 - b. Penelitian berhenti di tengah jalan
 3. Melaporkan kejadian serius yang tidak diinginkan (*serious adverse events*).
 4. Peneliti tidak boleh melakukan tindakan apapun pada subyek sebelum penelitian lolos kaji etik dan *informed consent*.



Universitas
Esa Unggul

Univers
Esa

gul

Universitas
Esa Unggul

Univers
Esa

gul