

Lampiran 1

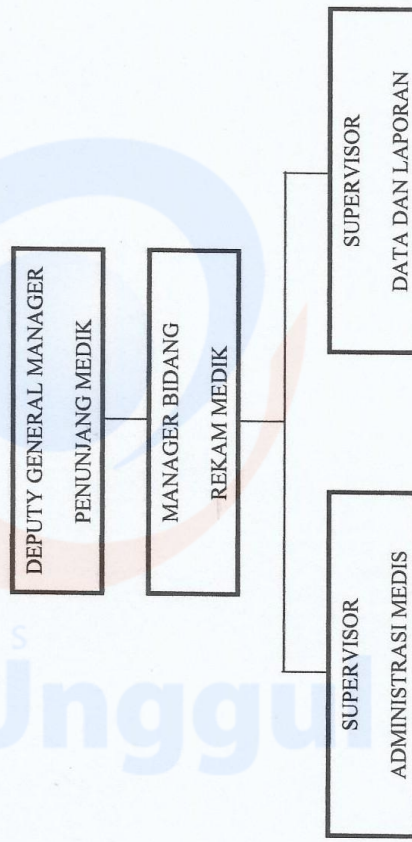
STRUKTUR ORGANISASI

A. Struktur Organisasi Rekam Medik

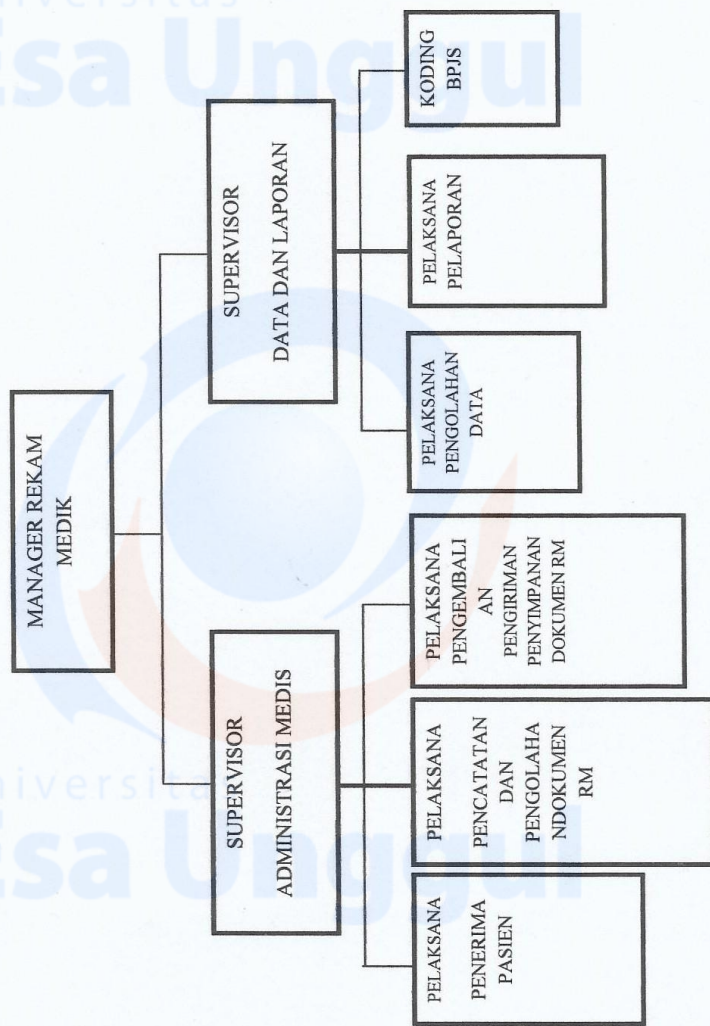
Lampiran 1 : Surat Keputusan Direksi PT. Rumah Sakit Pelabuhan

Nomor : HK.61/2/16/PT. RSP- 2009

Tanggal : 30 Desember 2009



B. Struktur Fungsional Bidang Rekam Medik





**DEWAN PENEGAKAN KODE ETIK UNIVERSITAS ESA UNGGUL
KOMISI ETIK PENELITIAN**

**Jl. Arjuna Utara No.9 Kebon Jeruk Jakarta Barat 11510
Telp. 021-5674223 email: dpke@esaunggul.ac.id**

Nomor : 0457-18.433/DPKE-KEP/FINAL-EA/UEU/XI/2018

**KETERANGAN LOLOS KAJI ETIK
ETHICAL APPROVAL**

Komisi Etik Penelitian Universitas Esa Unggul dalam upaya melindungi hak asasi dan kesejahteraan subyek penelitian kesehatan, telah mengkaji dengan teliti protokol berjudul:

**PEMBUATAN PETA TEMATIK PENYEBARAN PASIEN GERD DI RUMAH SAKIT PELABUHAN
JAKARTA BERBASIS SISTEM INFORMASI GEOGRAFIS**

Peneliti Utama : Tri Nur Alhaq
Pembimbing : Tria Saras Pertiwi, S.KM., M.PH.
Nama Institusi : Universitas Esa Unggul

dan telah menyetujui protokol tersebut di atas.

Jakarta, 30 November 2018

Ketua



Dr. Rokiah Kusumapradja, SKM., MHA

- * *Ethical approval* berlaku satu tahun dari tanggal persetujuan.
- ** Peneliti berkewajiban
 1. Menjaga kerahasiaan identitas subyek penelitian
 2. Memberitahukan status penelitian apabila:
 - a. Setelah masa berlakunya keterangan lolos kaji etik, penelitian masih belum selesai, dalam hal ini *ethical approval* harus diperpanjang
 - b. Penelitian berhenti di tengah jalan
 3. Melaporkan kejadian serius yang tidak diinginkan (*serious adverse events*).
 4. Peneliti tidak boleh melakukan tindakan apapun pada subyek sebelum penelitian lolos kaji etik dan *informed consent*.



FORMULIR BIMBINGAN SKRIPSI

UNIVERSITAS ESA UNGGUL
PRODI D4 MANAJEMEN INFORMASI KESEHATAN

Nama : TRI TUR ALHAQ
N.I.M : 201434005
Judul Skripsi : Pembuatan Peta tematik penyebaran pasien GERD
di Rumah Sakit Pelabuhan Jakarta berbasis
Sistem Informasi Geografis
Nama Pembimbing : Tria Saras Pertiwi, S.KM., M.PH.

No.	Hari / Tgl	Materi Konsultasi	Tanda Tangan Pembimbing
1	Senin 28 Mei 2018	Bab 1, 2 dan 3	CH
2	Senin 4 Juni 2018	Revisi bab 1, 3	CH
3	Rabu 4 Juli 2018	Revisi bab 3	CH
4	Kamis 19 Juli 2018	Revisi bab 1, 2 dan 3	CH
5	Jum'at 3 Agustus 2018	Bab 4	CH
6	Senin 3 Sept 2018	Revisi bab 4 Pencetakan data	CH
7	Senin 5 Mei 2018	Revisi bab 4	CH
8	Kamis 31 Januari 2019	Revisi bab 4	CH
9	Rabu 13 Februari 2019	Revisi Bab 4 dan 5, 6	CH
10	Jum'at 15 Februari 2019	Revisi bab 4	CH

**JUMLAH PASIEN GERD PER KECAMATAN JAKARTA UTARA
BERDASARKAN JENIS KELAMIN, IMT DAN UMUR**

KECAMATAN	JENIS KELAMIN		TOTAL
	L	P	
CILINCING	26	55	81
KOJA	27	68	95
KELAPA GADING	1	3	4
PADEMANGAN	0	0	0
PENJARINGAN	0	0	0
TANJUNG PRIOK	4	8	12
JUMLAH	58	134	192
PERSENTASE	30%	70%	100%

KECAMATAN	IMT					TOTAL
	<18.5	18.5-22.9	23-24.9	25-29.9	>30	
CILINCING	9	21	10	28	13	81
KOJA	23	25	12	21	14	95
KELAPA GADING	0	1	0	3	0	4
PADEMANGAN	0	0	0	0	0	0
PENJARINGAN	0	0	0	0	0	0
TANJUNG PRIOK	2	3	3	4	0	12
JUMLAH	34	50	25	56	27	192
PERSENTASE	18%	26%	13%	29%	14%	100%

KECAMATAN	UMUR		TOTAL
	≤40 th	>40 th	
CILINCING	38	43	81
KOJA	39	56	95
KELAPA GADING	0	4	4
PADEMANGAN	0	0	0
PENJARINGAN	0	0	0
TANJUNG PRIOK	4	8	12
JUMLAH	81	111	192
PERSENTASE	42%	58%	100%

No	JK		Umur	Umur		BB (kg)	TB (m)	IMT	IMT				KEC.	
	L	P		<40	>40				<18.5	18.5-22.9	23-24.9	25-29.9		30
1		1	52		1	60	1.60	23.4			1			C
2		1	52		1	70	1.51	30.7					1	C
3		1	50		1	55	1.55	22.9		1				KG
4	1		92		1	45	1.7	15.6	1					K
5		1	27	1		65	1.61	25.1			1			C
6		1	37	1		55	1.68	19.5		1				C
7		1	11	1		49	1.45	23.3			1			K
8		1	29	1		64	1.5	28.4				1		K
9		1	26	1		43	1.55	17.9	1					C
10	1		3	1		11	0.89	13.9	1					K
11		1	68		1	75	1.5	33.3					1	C
12		1	65		1	51	1.55	21.2		1				K
13		1	67		1	67	1.62	25.5				1		K
14		1	69		1	62	1.64	23.1			1			C
15		1	66		1	55	1.58	22.0		1				K
16		1	46		1	64	1.6	25.0				1		C
17	1		50		1	66	1.65	24.2			1			K
18	1		71		1	50	1.6	19.5		1				C
19	1		34	1		65	1.65	23.9			1			C
20		1	20	1		65	1.6	25.4				1		K
21		1	17	1		78	1.52	33.8					1	C
22		1	24	1		59	1.51	25.9				1		C
23		1	37	1		75	1.58	30.0					1	C
24		1	33	1		50	1.6	19.5		1				K
25		1	28	1		45	1.55	18.7		1				TP
26		1	23	1		56	1.55	23.3			1			K
27		1	36	1		70	1.75	22.9		1				C
28	1		43		1	72	1.65	26.4				1		K
29		1	58		1	55	1.5	24.4			1			C
30	1		62		1	76	1.65	27.9				1		C
31	1		70		1	72	1.65	26.4				1		C
32	1		51		1	65	1.55	27.1				1		K
33		1	65		1	66	1.55	27.5				1		TP
34		1	59		1	64	1.6	25.0				1		K
35	1		48		1	70	1.75	22.9		1				TP
36		1	52		1	70	1.6	27.3				1		KG
37	1		48		1	65	1.72	22.0		1				C
38	1		46		1	60	1.65	22.0		1				C
39	1		79		1	43	1.7	14.9	1					TP
40		1	67		1	45	1.5	20.0		1				K
41	1		68		1	51	1.6	19.9		1				K
42		1	62		1	35	1.55	14.6	1					K
43	1		45		1	91	1.62	34.7					1	C
44		1	46		1	55	1.5	24.4			1			K
45		1	47		1	55	1.5	24.4			1			K
46	1		50		1	75	1.78	23.7			1			K
47	1		53		1	70	1.65	25.7				1		C
48		1	49		1	57	1.5	25.3				1		TP
49		1	82		1	57	1.5	25.3				1		K
50		1	60		1	50	1.55	20.8		1				K
51		1	69		1	80	1.5	35.6					1	K
52		1	26	1		55	1.6	21.5		1				K
53	1		29	1		92	1.69	32.2					1	K
54		1	70		1	53	1.55	22.1		1				K
55		1	66		1	65	1.65	23.9			1			TP
56		1	59		1	70	1.65	25.7				1		K
57		1	46		1	46	1.6	18.0	1					K
58		1	56		1	61	1.55	25.4				1		C
59	1		42		1	55	1.65	20.2		1				TP
60	1		46		1	71	1.6	27.7				1		C
61		1	20	1		57	1.59	22.5			1			K
62		1	19	1		45	1.6	17.6	1					K
63	1		23	1		54	1.72	18.3	1					C
64	1		40	1		72	1.74	23.8			1			C
65		1	47		1	89	1.63	33.5					1	K
66		1	41		1	50	1.56	20.5		1				C
67		1	52		1	58	1.57	23.5			1			K
68		1	43		1	50	1.5	22.2		1				C
69	1		75		1	35	1.55	14.6	1					K
70		1	43		1	65	1.57	26.4				1		C
71		1	59		1	65	1.6	25.4				1		K
72	1		44		1	52	1.64	19.3		1				C
73		1	57		1	70	1.5	31.1					1	C
74	1		40	1		80	1.7	27.7				1		C
75	1		44		1	75	1.65	27.5				1		C
76	1		42		1	60	1.78	18.9		1				C
77		1	79		1	75	1.5	33.3					1	C
78		1	42		1	80	1.62	30.5					1	C
79	1		60		1	55	1.6	21.5		1				K
80		1	54		1	55	1.55	22.9		1				K
81		1	55		1	54	1.55	22.5		1				K
82	1		63		1	65	1.71	22.2		1				K
83		1	51		1	75	1.6	29.3				1		KG
84		1	49		1	80	1.6	31.3					1	K

85		1	51		1	56	1.55	23.3			1			TP
86		1	51		1	75	1.65	27.5				1		K
87		1	52		1	56	1.53	23.9			1			K
88		1	56		1	65	1.5	28.9				1		K
89		1	86		1	39	1.5	17.3	1					K
90		1	57		1	68	1.55	28.3				1		TP
91		1	52		1	45	1.58	18.0	1					K
92	1		64		1	72	1.6	28.1				1		KG
93	1		74		1	65	1.6	25.4				1		K
94		1	60		1	70	1.55	29.1				1		C
95	1		54		1	105	1.68	37.2					1	K
96		1	56		1	60	1.65	22.0		1				C
97		1	70		1	45	1.5	20.0		1				K
98		1	35	1		40	1.5	17.8	1					C
99		1	28	1		60	1.62	22.9		1				K
100		1	34	1		45	1.56	18.5		1				C
101		1	19	1		45	1.6	17.6	1					K
102	1		2	1		15	0.95	16.6	1					K
103		1	23	1		56	1.6	21.9		1				K
104	1		32	1		60	1.7	20.8		1				C
105		1	23	1		78	1.6	30.5					1	K
106		1	38	1		150	1.56	61.6					1	K
107		1	46		1	66	1.57	26.8				1		C
108	1		5	1		16.5	1.08	14.1	1					C
109		1	36	1		84	1.6	32.8					1	C
110	1		70		1	73	1.7	25.3				1		K
111	1		45		1	82	1.72	27.7				1		C
112		1	29	1		68	1.7	23.5			1			C
113		1	18	1		45	1.6	17.6	1					C
114	1		13	1		30	1.45	14.3	1					K
115		1	2	1		8.5	0.8	13.3	1					K
116		1	33	1		69	1.56	28.4				1		C
117		1	20	1		74	1.64	27.5				1		C
118		1	69		1	45	1.6	17.6	1					K
119		1	50		1	58	1.5	25.8				1		K
120		1	79		1	63	1.5	28.0				1		C
121		1	35	1		37	1.5	16.4	1					TP
122		1	4	1		15	1.09	12.6	1					C
123	1		71		1	60	1.65	22.0		1				C
124		1	60		1	60	1.55	25.0				1		C
125		1	57		1	72	1.6	28.1				1		C
126	1		43		1	82	1.7	28.4				1		C
127		1	44		1	110	1.67	39.4					1	K
128		1	53		1	61	1.55	25.4				1		C
129	1		74		1	75	1.6	29.3				1		K
130		1	59		1	80	1.5	35.6					1	K
131		1	50		1	64	1.56	26.3				1		C
132	1		77		1	48	1.65	17.6	1					K
133		1	70		1	45	1.45	21.4		1				K
134	1		37	1		78	1.66	28.3				1		C
135		1	21	1		55	1.58	22.0		1				C
136		1	62		1	70.5	1.5	31.3					1	C
137		1	7	1		19	1.12	15.1	1					K
138		1	34	1		69	1.6	27.0				1		K
139		1	28	1		52	1.6	20.3		1				C
140		1	38	1		43	1.55	17.9	1					K
141		1	38	1		69	1.67	24.7		1				K
142		1	30	1		54	1.51	23.7			1			K
143		1	12	1		29	1.33	16.4	1					K
144		1	23	1		60	1.57	24.3			1			K
145		1	22	1		40	1.64	14.9	1					K
146		1	33	1		55	1.6	21.5		1				C
147		1	41		1	80	1.6	31.3					1	K
148		1	36	1		80	1.6	31.3					1	C
149	1		6	1		14	0.98	14.6	1					K
150		1	44		1	88	1.6	34.4					1	K
151	1		59		1	76	1.69	26.6				1		K
152		1	70		1	83	1.65	30.5					1	C
153		1	45		1	50	1.55	20.8		1				C
154		1	32	1		55	1.58	22.0		1				C
155		1	53		1	34	1.5	15.1	1					C
156		1	33	1		83	1.62	31.6					1	C
157		1	25	1		68	1.6	26.6				1		TP
158	1		16	1		47	1.55	19.6		1				C
159		1	18	1		55	1.7	19.0		1				K
160	1		39	1		68	1.55	28.3				1		C
161		1	17	1		47	1.6	18.4	1					C
162		1	9	1		22	1.28	13.4	1					K
163		1	37	1		55	1.55	22.9		1				C
164		1	17	1		58	1.55	24.1			1			C
165		1	50		1	64	1.56	26.3				1		K
166	1		73		1	51	1.6	19.9		1				K
167		1	40	1		55	1.43	26.9				1		K
168		1	67		1	62	1.55	25.8				1		C
169		1	73		1	54.3	1.55	22.6		1				K
170	1		46		1	86	1.68	30.5					1	K

171	1		2	1		7.5	0.75	13.3	1					K
172	1		27	1		60	1.6	23.4			1			C
173		1	35	1		51	1.64	19.0		1				K
174		1	51		1	51	1.46	23.9			1			C
175		1	23	1		45	1.55	18.7		1				K
176	1		32	1		70	1.6	27.3				1		C
177	1		30	1		84	1.65	30.9					1	K
178		1	13	1		50	1.56	20.5		1				K
179		1	27	1		79	1.6	30.9					1	K
180	1		39	1		52	1.56	21.4		1				K
181	1		2	1		9	0.71	17.9	1					K
182		1	67		1	43	1.45	20.5		1				C
183		1	54		1	59	1.55	24.6		1				K
184		1	47		1	60	1.54	25.3			1			C
185		1	44		1	56	1.57	22.7		1				K
186		1	64		1	59	1.5	26.2				1		K
187	1		1	1		8.2	0.72	15.8	1					K
188		1	34	1		70	1.6	27.3				1		C
189		1	31	1		75	1.66	27.2				1		C
190	1		35	1		70	1.7	24.2			1			TP
191	1		22	1		55	1.75	18.0	1					C
192		1	64		1	65	1.6	25.4				1		K
TOTAL	58	134		81	111				34	50	25	56	27	

Keterangan
K = Koja
KG = Kelapa Gading
C = Cilincing
TP = Tanjung Priok