







Lampiran 1 SPO Analisis Kuantitatif dan Kualitatif

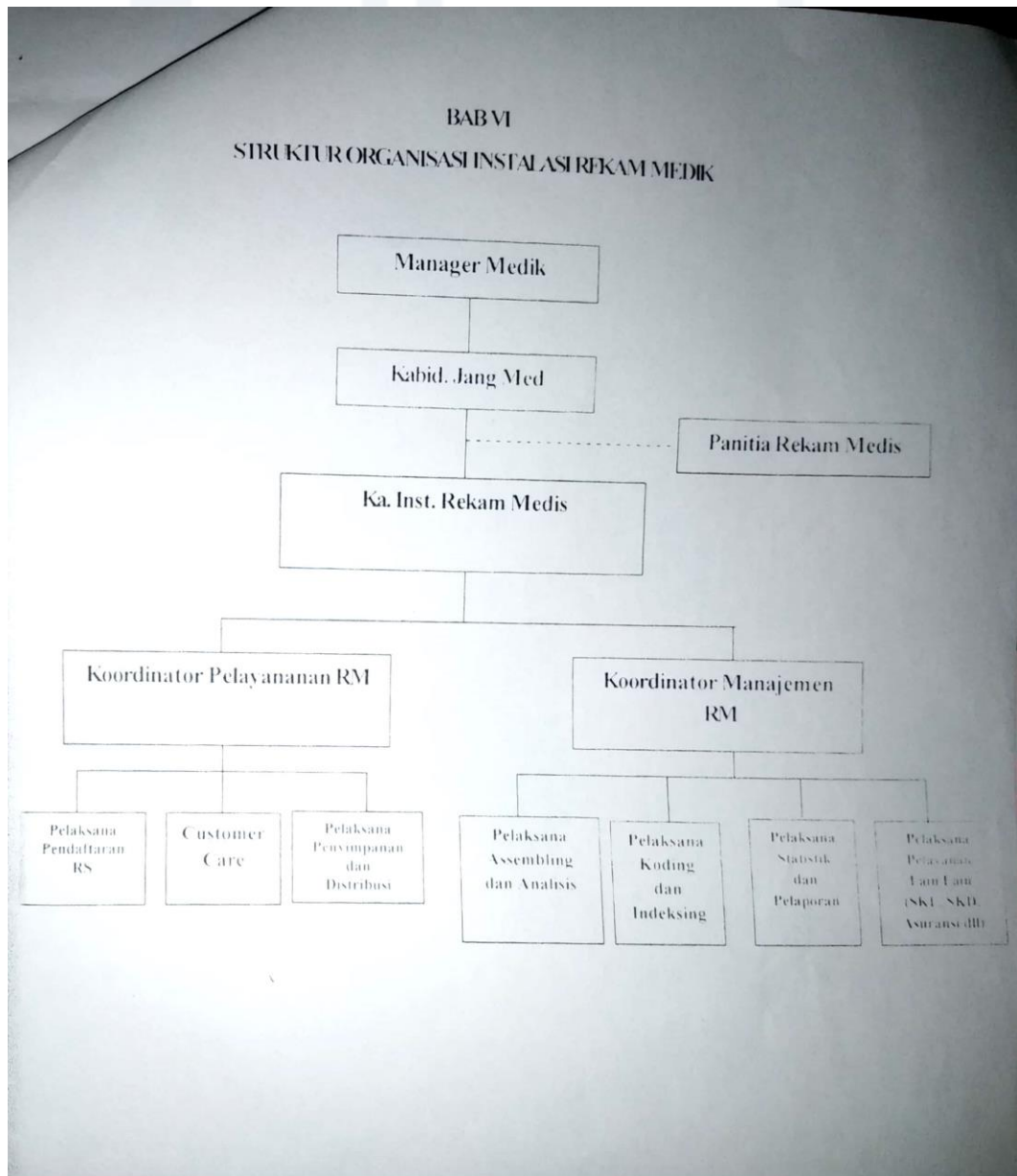
 CLOSED REVIEW REKAM MEDIS RAWAT INAP			
Standar Prosedur Operasional	No.Dokumen 037/RM/SPO/I/2019	No.Revisi 00	Halaman 1/3
	Tanggal Terbit 15 Januari 2019	Ditetapkan oleh,  dr. Barham Bahmat P.S. Spog Direktur Utama	
Pengertian	Yang dimaksud dengan closed review rekam medis adalah suatu kegiatan tinjauan rekam medis pasien pulang secara rutin yang berfokus pada ketepatan waktu, ketepatan, keterbacaan, dan isi rekam medis yang disyaratkan dalam peraturan dan perundang-undangan dengan menggunakan sejumlah sample rekam medis.		
Tujuan	1. Meningkatkan mutu pelayanan rekam medis 2. Mengevaluasi tertib administrasi khususnya dalam pengisian dokumen rekam medis		
Kebijakan	SK Direktur Utama Rumah Sakit Umum Menteng Mitra Afia No. 64/PER/DIRUT/RSUMMA/I/2019 tentang Pemberlakuan Pedoman Pelayanan Rekam Medis		

 CLOSED REVIEW REKAM MEDIS RAWAT INAP		
No.Dokumen	No.Revisi	Halaman
037/RM/SPO/1/2019	00	2/3
Prosedur	<p>Cara mengambil sample rekam medis</p> <ul style="list-style-type: none"> Tentukan besar sample rekam medis dengan rumus SLOVIN dari jumlah pasien keluar, contoh: Jumlah pasien pulang 254 dengan margin eror sebesar 5% atau 0,05 $n = \frac{N}{1 + N(d)^2} \quad n = \frac{254}{1 + 254(0,05)^2} \quad n = \frac{254}{2}$ <p style="text-align: right;">n = 127 Rekam Medis</p> <p>Maka jumlah sampel yang di gunakan adalah 127 Rekam Medis pasien rawat inap, pengambilan sampel dilakukan setiap 3 (bulan) sekali.</p> <p>Cara melakukan closed review rekam medis</p> <ol style="list-style-type: none"> 1. Ambil sampel rekam medis yang akan dianalisa 2. Formulir di dalam rekam medis yang dinilai adalah: <ol style="list-style-type: none"> a. Formulir rekam medis yang berkaitan dengan persetujuan (concent) <ul style="list-style-type: none"> • Persetujuan Umum (general concent) • Persetujuan Operasi • Persetujuan anastesi dan sedasi • Resiko, keuntungan, dan anastesi alternative • Resiko, keuntungan, komplikasi dan alternative operasi b. Formulir rekam medis yang berkaitan dengan pengkajian (assessments) <ul style="list-style-type: none"> • Kebutuhan medis pasien • Kebutuhan keperawatan pasien • Pengkajian medis dan keperawatan selama 24 jam 	

 CLOSED REVIEW REKAM MEDIS RAWAT INAP		
No.Dokumen	No.Revisi	Halaman
037/RM/SPO/I/2019	00	2/3
Prosedur	<ul style="list-style-type: none"> • Skrining gizi dan fungsional • Skrining nyeri saat masuk • Skrining awal untuk rencana pasien pulang • Pengkajian tentang kebutuhan pendidikan • Pencatatan tanggal, waktu, dari setiap entry data <p>c. Pembedahan</p> <ul style="list-style-type: none"> • Diagnosa pra bedah • Nama prosedur • Tanggal, waktu dan tanda tangan DPJP • Intruksi terapi pasca bedah • Catatan khusus ruang pembedahan <p>d. Obat yang di gunakan selama perawatan</p> <ul style="list-style-type: none"> • Jenis obat yang diresepkan <p>e. Edukasi Pasien</p> <ul style="list-style-type: none"> • Tingkat Pendidikan • Kendala emosional • Kesiediaan pasien menerima Informasi • Pencatatan tanggal, waktu, dari setiap entry data <p>f. Catatan pasien teritergrasi</p> <ul style="list-style-type: none"> • Pengkajian terdokumentasi 24 jam setelah masuk dirawat • Pengkajian medis terdokumentasi sebelum operasi • Pengkajian setiap hari oleh dokter • Setiap keterlambatan tindakan • Rencana asuhan pada pasien 	

 CLOSED REVIEW REKAM MEDIS RAWAT INAP			
No.Dokumen		No.Revisi	Halaman
037/RM/SPO/1/2019		00	2/3
Prosedur	g. Ringkasan Pulang <ul style="list-style-type: none"> • Alasan dirawat, diagnosis penyakit. • Temuan fisik penting lainnya • Tindakan diagnostik dan prosedur yang dilakukan • Obat yang diberikan, termasuk obat pulang • Intruksi tindak lanjut (Follow-up) 3. Berikan penilaian pada masing-masing formulir dengan memberi tanda (✓) jika sesuai dan (-) jika tidak sesuai atau tidak lengkap, dan TDD jika dokumen yang diminta tidak diperlukan oleh pasien tersebut 4. Hitung persentase kesesuaian masing masing formulir 5. Buat surat untuk direktur dan keperawatan		
Unit Terkait	- Rekam Medis - Dokter - Perawat - Penunjang Medis - Petugas Pemberi Asuhan (PPA)		
Disiapkan oleh	Ka. Instalasi Rekam Medis  Nur Endah Sari, Amd. KES		

Lampiran 3 Struktur Organisasi Instalasi Rekam Medis



Lampiran 4 Pedoman Wawancara

Tinjauan Kelengkapan dan Keakuratan Surat Persetujuan Tindakan Kedokteran Pasien Bedah Di Rumah Sakit Umum Menteng Mitra Afia

1. Apakah di Rumah Sakit Umum Menteng Mitra Afia sudah ada SPO mengenai pengisian surat persetujuan tindakan kedokteran ?
2. Apakah ada pedoman yang digunakan untuk sebagai panduan dalam pengisian surat persetujuan tindakan kedokteran?
3. Mengapa analisis kuantitatif di Rumah Sakit Umum Menteng Mitra Afia belum dilanjutkan kembali ?
4. Apakah di Rumah Sakit Umum Menteng Mitra Afia sudah ada SPO untuk analisis kuantitatif dan kualitatif ?
5. Apakah di Rumah Sakit Umum Menteng Mitra Afia sudah pernah melakukan analisis secara kualitatif ?
6. Mengapa Rumah Sakit Umum Menteng Mitra Afia belum pernah melakukan analisis kualitatif ?
7. Bagaimana sejarah, visi, misi, moto, dan tata nilai Rumah Sakit Umum Menteng Mitra Afia ?
8. Berapa jumlah BOR, TOR, serta kunjungan rawat jalan dan rawat inap di Rumah Sakit Umum Menteng Mitra Afia ?
9. Bagaimana sistem penomoran dan sistem penyimpanan di Rumah Sakit Umum menteng Mitra Afia ?
10. Ada pelayanan apa saja yang ada di Rumah Sakit Umum Menteng Mitra Afia?

Lampiran 5 Analisis Kuantitatif Pada Bagian Pemberian Informasi

No	No RM	Identitas Yang Menyatakan			Kelengkapan Laporan Yang penting										Autentikasi Penulisan				Catatan Yang Baik		
		Dokter Pelaksana	Pemberi Informasi	Penerima/Pemberi persetujuan	Diagnosis	Tindakan Kedokteran	Indikasi Tindakan	Tata Cara	Tujuan	Risiko	Komplikasi	Prognosis	Alternatif & Risiko	Lain-lain	Nama Dokter	TTD Dokter	Nama Penerima Informasi	TTD Penerima Informasi	Tidak Ada Coretan	Tidak Ada Tipp-ex	Tdk Ada Bag Yang Kosong
1	076679	1	1	0	1	1	1	1	1	1	1	1	1	1	1	1	0	0	0	1	1
2	050365	1	1	0	1	1	1	1	1	1	1	1	1	1	1	1	0	1	1	1	1
3	066336	1	1	1	1	1	1	1	1	1	1	1	1	1	1	1	1	1	1	1	1
4	074705	0	0	0	1	1	0	1	0	1	1	1	1	1	0	1	0	1	1	1	1
5	076155	0	0	0	1	1	1	1	1	1	1	1	1	1	1	1	1	1	1	1	1
6	080782	1	1	0	1	1	1	1	1	1	1	1	1	1	1	1	0	1	1	1	1
7	080809	0	0	0	1	1	1	1	1	1	1	1	1	1	1	1	0	1	1	1	1

Universitas Esa Unggul

8	059999	1	1	0	1	1	1	1	1	1	1	1	1	1	1	0	1	1	1	1
9	080816	0	0	0	1	1	1	1	1	1	1	1	1	1	1	0	1	0	1	1
10	080855	1	1	0	1	1	1	1	1	1	1	1	1	1	1	0	1	1	1	1
11	060621	1	1	0	1	1	1	1	1	1	1	1	1	1	1	0	1	1	1	1
12	080856	1	1	0	1	1	1	1	1	1	1	1	1	1	1	0	1	1	1	1
13	081202	1	1	1	1	0	1	1	1	1	1	1	0	0	1	0	1	1	1	1
14	060479	1	1	0	1	1	1	1	1	1	1	1	1	1	1	0	0	1	1	1
15	080746	1	1	1	1	1	1	1	1	1	1	1	1	1	1	1	1	1	1	1
16	080930	1	1	0	1	1	1	1	0	1	1	1	1	1	1	0	1	1	1	1
17	080876	0	0	0	1	1	1	1	1	1	1	1	1	1	0	0	1	1	1	1
18	060300	0	0	0	1	1	0	0	1	1	1	1	1	0	1	0	1	1	1	1
19	055180	1	1	1	1	1	1	1	1	1	1	1	1	1	1	1	1	1	1	1
20	081200	0	0	0	1	1	1	1	1	1	1	1	1	0	1	0	1	1	1	1
21	080851	0	0	0	1	1	1	1	1	1	1	1	1	0	1	0	1	1	1	1
22	081087	0	0	0	1	1	1	1	1	1	1	1	1	1	1	0	1	1	1	1
23	080201	1	1	0	1	1	1	1	1	1	1	1	1	1	1	0	0	1	1	1
24	080302	0	0	0	1	1	1	0	1	1	1	1	1	1	1	0	1	1	1	1

Universitas Esa Unggul

25	080931	1	1	0	1	1	1	1	1	1	1	1	1	1	1	0	1	1	1	1
26	081067	0	0	0	1	1	1	1	1	1	1	1	1	1	1	0	1	1	1	1
27	079553	1	1	0	1	1	1	1	1	1	1	1	1	1	1	0	1	1	1	1
28	079622	1	1	0	0	0	0	0	0	0	0	0	0	1	1	0	1	1	1	0
29	081150	1	1	0	1	1	1	1	1	1	1	1	1	1	1	0	1	1	1	1
30	081260	0	0	0	1	1	1	1	1	1	1	1	1	1	1	0	1	1	1	1
31	079519	1	1	1	1	1	1	1	1	1	1	1	1	1	1	1	1	1	1	1
32	043608	0	0	0	1	1	1	1	1	1	1	1	1	0	1	0	1	1	1	1
33	079708	1	1	1	1	1	1	1	1	1	1	1	1	1	1	1	1	1	1	1
34	070512	1	1	0	1	1	1	1	1	1	1	1	1	1	1	0	1	1	1	1
35	077704	1	1	0	1	1	1	1	1	1	1	1	1	1	0	0	1	1	1	1
36	080015	1	1	0	1	1	1	1	1	1	1	1	1	1	1	0	1	1	1	1
37	081044	0	0	0	1	1	1	1	1	1	1	1	1	1	1	0	1	1	1	1
38	080224	1	1	0	1	1	1	1	1	1	1	1	1	1	1	0	1	1	1	1
39	080328	1	1	0	1	1	1	1	1	1	1	1	1	1	1	0	1	1	1	1
40	080119	1	1	1	1	1	1	1	1	1	1	1	1	1	1	0	1	1	1	1
41	080388	1	1	0	1	1	1	1	1	1	1	1	1	1	1	0	0	1	1	1

Universitas Esa Unggul

42	063851	0	0	0	0	1	0	0	0	0	0	0	0	0	0	1	1	1	1	1
43	077816	1	1	1	1	1	1	1	1	1	1	1	1	1	1	1	1	1	1	1
44	081238	0	0	1	1	1	1	1	1	1	1	1	1	0	0	1	1	1	1	1
45	081133	0	0	0	1	1	1	1	1	1	1	1	1	1	1	0	0	1	1	1
46	080932	0	0	0	1	1	1	1	1	1	1	1	1	1	1	0	1	1	1	1
47	080748	1	1	0	1	1	1	1	1	1	1	1	1	1	1	0	1	1	1	1
48	060397	1	1	0	1	1	1	1	1	1	1	1	1	0	1	0	1	1	1	1
49	080945	0	0	0	1	1	1	1	1	1	1	1	1	1	1	0	1	1	1	1
50	080871	0	0	1	0	1	0	0	0	0	0	0	0	0	0	1	1	1	1	0
51	080084	1	1	0	1	1	1	1	1	1	1	1	1	1	1	1	1	1	1	1
52	079450	0	0	0	1	1	1	1	1	1	1	1	1	0	1	1	0	1	1	1
53	080488	0	0	0	1	1	1	1	1	1	1	1	1	1	1	1	1	1	1	1
54	079226	0	0	0	1	1	1	1	1	1	1	1	1	1	1	0	1	1	1	1
55	080755	0	0	0	1	1	1	1	1	1	1	1	1	1	1	0	0	1	1	1
56	060449	1	1	0	1	1	1	1	1	1	1	1	1	1	1	0	1	1	1	1
57	080919	1	1	1	1	1	1	1	1	1	1	1	1	1	1	1	1	1	1	1
58	079501	0	0	0	1	1	1	1	1	1	1	1	1	1	0	0	1	1	1	1

Universitas Esa Unggul

59	079697	1	1	0	1	1	1	1	1	1	1	1	1	1	1	0	1	1	1	1
60	079270	0	0	0	1	1	1	1	1	1	1	1	1	1	1	0	1	1	1	1
61	081000	1	1	0	1	1	1	1	1	1	1	1	1	1	0	0	1	1	1	1
62	080083	0	0	0	1	1	1	1	1	1	1	1	1	1	1	0	1	1	1	1
63	080409	0	0	0	1	1	1	1	1	1	1	1	1	0	1	0	1	1	1	1
64	080030	0	0	0	1	1	1	1	1	1	1	1	1	1	1	1	1	1	1	1
65	077045	1	1	1	1	1	1	1	1	1	1	1	1	1	1	1	1	1	1	1
66	080384	1	1	0	1	1	1	1	1	1	1	1	1	1	1	0	1	1	1	1
67	080223	1	1	0	1	1	1	1	1	1	1	1	1	1	1	0	1	1	1	1
68	077931	1	1	1	1	1	1	1	1	1	1	1	1	1	1	0	1	1	1	1
69	080392	1	1	0	1	1	1	1	1	1	1	1	1	1	1	0	1	1	1	1
70	065213	1	1	0	1	1	1	1	1	1	1	1	1	1	1	0	1	1	1	1
71	081121	0	0	0	1	1	1	1	1	1	1	1	1	1	1	1	1	1	1	1
72	009757	1	1	0	1	1	1	1	1	1	1	1	1	1	1	0	1	1	1	1
73	080979	1	1	1	1	1	1	1	1	1	1	1	1	1	1	1	1	1	1	1
74	081258	0	0	1	1	1	1	1	1	1	1	1	1	0	1	0	1	1	1	1
75	080881	0	0	0	1	1	1	1	1	1	1	1	1	1	1	0	1	1	1	1

Universitas Esa Unggul

76	081255	0	0	1	1	1	1	1	1	1	1	1	1	1	0	1	0	1	1	1	1
77	079513	1	1	0	1	1	1	1	1	1	1	1	1	1	1	1	0	1	1	1	1
78	079304	0	0	0	1	1	1	1	1	1	1	1	1	1	1	1	0	1	1	1	1
79	079682	0	0	0	1	1	1	1	1	1	1	1	1	1	1	1	0	1	1	1	1
80	079482	0	0	1	1	1	1	1	1	1	1	1	1	1	0	1	0	1	1	1	1
81	079507	0	0	0	1	1	1	1	1	1	1	1	1	1	1	0	0	0	1	1	1
82	079369	0	0	0	1	1	1	1	1	1	1	1	1	1	0	0	1	1	1	1	1
83	081052	1	1	0	1	1	1	1	1	1	1	1	1	1	1	1	0	1	1	1	1
84	079422	0	0	0	1	1	1	1	1	1	1	1	1	1	1	1	0	1	1	1	1
85	079230	1	1	0	1	1	1	1	1	1	1	1	1	1	1	1	0	0	1	1	1
86	079343	1	1	0	1	1	1	1	1	1	1	1	1	1	1	1	0	1	1	1	1
87	080025	0	0	0	1	1	1	1	1	1	1	1	1	1	1	1	0	0	1	1	1
88	080484	1	1	0	1	1	1	1	1	1	1	1	1	1	1	1	0	1	1	1	1
89	080162	1	1	0	1	1	1	1	1	1	1	1	1	1	1	1	0	1	1	1	1
90	080227	1	1	1	1	1	1	1	1	1	1	1	1	1	1	1	0	1	1	1	1
91	072241	1	1	1	1	1	1	1	1	1	1	1	1	1	1	1	0	1	1	1	1
92	079490	1	1	0	1	1	1	0	1	1	1	1	1	1	1	1	1	1	1	1	1

Universitas Esa Unggul

93	080143	0	0	0	1	1	1	1	1	1	1	1	1	1	1	0	1	1	1	1
94	052088	1	1	0	1	1	1	1	1	1	1	1	1	1	1	0	1	1	1	1
95	079466	0	0	0	1	1	1	1	1	1	1	1	1	1	1	0	1	1	1	1
96	079629	0	0	0	1	1	1	1	1	1	1	1	1	1	1	0	1	1	1	1
97	079305	0	0	0	1	1	1	1	1	1	1	1	1	1	1	0	0	1	1	1
98	079630	0	0	0	1	1	1	1	1	1	1	1	1	1	1	0	1	1	1	1
99	073737	0	0	0	1	1	1	1	1	1	1	1	1	1	1	0	1	1	1	1
100	080028	1	1	0	1	1	1	1	1	1	1	1	1	1	1	0	1	1	1	1
101	080082	1	1	0	1	1	1	1	1	1	1	1	1	1	1	0	1	1	1	1
102	066692	0	0	0	1	1	1	1	1	1	1	1	1	1	1	0	1	1	1	1
103	079791	1	1	0	1	1	1	1	1	1	1	1	1	1	1	0	1	1	1	1
104	080295	0	0	0	1	1	1	1	1	1	1	1	1	0	1	0	1	1	1	1
105	074490	0	0	0	1	1	0	0	0	0	0	0	0	1	1	0	1	1	1	1
106	079966	1	1	0	1	1	1	1	1	1	1	1	1	1	1	1	1	1	1	1
107	079655	0	0	0	1	1	1	1	1	1	1	1	1	1	1	1	1	1	1	1
108	079624	0	0	0	1	1	1	1	1	1	1	1	1	1	1	0	1	1	1	1
109	079319	1	1	0	1	1	1	1	1	1	1	1	1	1	1	0	1	1	1	1

Universitas Esa Unggul

110	080077	0	0	0	1	1	1	1	1	1	1	1	1	1	1	1	1	1	1	1
111	079749	0	0	0	0	1	0	0	0	0	0	0	0	1	1	0	1	1	1	1
112	065563	0	0	0	1	1	1	1	1	1	1	1	1	1	1	0	1	1	1	1
113	079595	0	0	0	1	1	1	1	1	1	1	1	1	1	1	0	1	1	1	1
114	079259	0	0	0	1	1	1	1	1	1	1	1	1	1	1	0	1	1	1	1
115	080373	1	1	0	1	1	1	1	1	1	1	1	1	1	1	1	1	1	1	1
116	046329	1	1	0	1	1	1	1	1	1	1	1	1	1	1	0	1	1	1	1
117	080161	1	1	0	1	1	1	1	1	1	1	1	1	1	1	1	1	1	1	1
118	079469	1	1	0	1	1	1	1	1	1	1	1	1	1	1	0	1	1	1	1
119	080486	1	1	0	1	1	1	1	1	1	1	1	1	1	1	0	1	1	1	1
120	080157	0	0	0	1	1	1	1	1	1	1	1	1	1	1	0	1	1	1	1
121	080254	1	1	1	1	1	1	1	1	1	1	1	1	1	1	1	1	1	1	1
122	076465	0	0	1	1	1	1	1	1	1	1	1	1	0	1	1	1	1	1	1
123	080148	1	1	0	1	1	1	1	1	1	1	1	1	1	1	0	1	1	1	1
Jumlah		65	65	21	119	121	116	115	116	118	118	118	117	105	114	27	112	121	123	121

Lampiran 6 Analisis Kuantitatif Pada Bagian Persetujuan Tindakan Kedokteran

Lengkap = 1

Tidak Lengkap = 0

No	No RM	Identitas Yang Menyatakan				Kelengkapan Laporan Yang Penting						Autentikasi Penulisan						Catatan Yang Baik				
		Nama	Tanggal Lahir	Jenis Kelamin	Alamat	Siapa Yang Menyatakan	Nama	Tanggal Lahir	Jenis Kelamin	Alamat	No RM	Nama Yang Menyatakan	TTD Yang Menyatakan	Nama Saksi Dari Pasien	TTD Saksi Dari Pasien	Nama Dokter	TTD Dokter	Nama Saksi Dari RS	TTD Saksi Dari RS	Tidak Ada Coretan	Tidak Ada Tipp-ex	Tidak Ada Bagian Yang Kosong
1	076679	0	0	0	0	0	0	0	0	0	0	0	0	0	0	1	1	0	1	1	1	0
2	050365	1	1	1	1	1	1	1	1	1	1	1	1	0	0	1	1	1	1	1	1	1
3	066336	1	1	1	1	1	1	1	1	1	1	1	1	1	1	1	1	1	1	1	1	1
4	074705	1	0	0	0	1	1	1	1	1	0	1	1	0	0	1	1	0	0	1	1	1
5	076155	1	1	1	1	1	1	1	1	1	1	1	1	0	0	1	1	0	0	1	1	1
6	080782	1	1	1	1	1	1	1	1	1	1	1	1	0	0	1	1	0	0	1	1	1
7	080809	1	1	1	1	1	1	1	1	1	1	1	1	0	0	1	1	0	0	1	1	1

Universitas Esa Unggul

8	059999	1	1	1	1	1	1	1	1	1	1	1	1	1	0	0	1	1	0	0	1	1	1
9	080816	1	1	1	1	1	1	1	1	1	1	1	1	1	0	0	1	1	0	0	1	1	1
10	080855	1	1	1	1	1	1	1	1	1	1	1	1	1	1	1	1	1	1	1	1	1	1
11	060621	1	1	1	1	1	1	1	1	1	1	0	1	0	0	1	1	0	0	1	1	1	1
12	080856	1	1	1	1	1	1	1	1	1	1	1	1	1	1	0	0	1	1	1	1	1	1
13	081202	1	1	1	1	1	1	1	1	1	1	1	1	0	0	0	1	0	0	1	1	1	1
14	060479	1	1	1	1	1	1	1	1	1	1	0	1	0	0	1	1	0	0	1	1	1	1
15	080746	1	1	1	1	1	1	1	1	1	1	1	1	1	1	1	1	1	1	1	1	1	1
16	080930	1	1	1	1	1	1	1	1	1	1	1	1	0	0	1	1	1	1	1	1	1	1
17	080876	1	1	1	1	1	1	1	1	1	1	1	1	0	1	0	0	0	0	1	1	1	1
18	060300	1	1	1	1	1	1	1	1	1	1	1	1	0	0	1	1	1	1	1	1	1	1
19	055180	1	1	1	1	1	1	1	1	1	1	1	1	1	1	1	1	1	1	1	1	1	1
20	081200	1	1	1	1	1	1	1	1	1	1	0	1	0	0	0	0	0	0	0	1	1	1
21	080851	1	1	1	1	1	1	1	1	1	1	1	1	1	1	1	1	1	1	1	1	1	1
22	081087	1	1	1	1	1	1	1	1	1	1	1	1	1	1	1	1	1	1	1	1	1	1
23	080201	1	0	0	0	1	1	1	1	1	1	1	1	0	0	1	1	0	0	1	1	1	1
24	080302	1	1	1	1	1	1	1	1	1	1	1	1	0	0	1	1	0	0	1	1	1	1

Universitas Esa Unggul

25	080931	1	1	1	1	1	1	1	1	1	1	1	1	1	0	0	1	1	0	0	1	1	1
26	081067	1	1	1	1	1	1	1	1	1	1	1	1	1	1	1	1	1	0	0	1	1	1
27	079553	0	0	0	0	1	1	1	1	1	1	0	1	0	0	1	1	0	0	1	1	1	1
28	079622	1	1	1	1	1	1	1	1	1	1	1	1	0	0	1	1	0	1	1	1	1	1
29	081150	1	1	1	1	1	1	1	1	1	1	1	1	0	0	1	1	0	0	1	1	1	1
30	081260	1	1	1	1	1	1	1	1	1	1	1	1	0	0	1	1	0	0	1	1	1	1
31	079519	1	1	1	1	1	1	1	1	1	1	1	1	1	1	1	1	1	1	1	1	1	1
32	043608	1	1	1	1	1	1	1	1	1	1	1	1	0	0	1	1	1	1	1	1	1	1
33	079708	1	1	1	1	1	1	1	1	1	1	1	1	1	1	1	1	1	1	1	1	1	1
34	070512	1	1	1	1	1	1	1	1	1	0	1	0	0	1	1	0	0	1	1	1	1	1
35	077704	1	1	1	1	1	1	1	1	1	0	1	0	1	1	1	0	1	1	1	1	1	1
36	080015	1	1	1	1	1	1	1	1	1	0	1	1	1	1	1	1	0	0	1	1	1	1
37	081044	1	1	1	1	1	1	1	1	1	0	1	1	0	0	1	1	1	1	1	1	1	1
38	080224	1	1	1	1	1	1	1	1	1	0	1	1	1	1	1	1	0	0	1	1	1	1
39	080328	1	1	1	1	1	1	1	1	1	1	1	1	0	0	1	1	0	0	1	1	1	1
40	080119	1	1	1	1	1	1	1	1	1	0	1	0	1	1	1	1	0	0	1	1	1	1
41	080388	1	1	1	1	1	1	1	1	1	1	1	1	0	0	1	1	0	0	1	1	1	1

Universitas Esa Unggul

42	063851	1	1	1	1	1	1	1	1	1	1	1	1	1	1	1	1	1	1	1	1	1
43	077816	1	1	1	1	1	1	1	1	1	1	1	1	1	1	1	1	1	1	1	1	1
44	081238	1	1	1	1	1	1	1	1	1	1	1	1	0	0	0	0	0	0	1	1	1
45	081133	1	1	1	1	1	1	1	1	1	1	1	1	0	0	1	1	0	0	1	1	1
46	080932	1	1	1	1	1	1	1	1	1	1	1	1	0	0	1	1	0	0	1	1	1
47	080748	1	1	1	1	1	1	1	1	1	1	1	1	0	0	1	1	0	0	1	1	1
48	060397	1	1	1	1	1	1	1	1	1	1	1	1	0	0	1	1	0	0	1	1	1
49	080945	0	0	0	0	1	1	1	1	1	1	1	1	0	0	1	0	0	0	1	1	1
50	080871	1	1	1	1	1	1	1	1	1	1	1	1	0	0	0	0	0	0	1	1	1
51	080084	0	0	0	0	1	1	1	1	1	1	0	1	0	0	1	1	0	0	1	1	1
52	079450	1	1	1	1	1	1	1	1	1	1	1	1	0	0	1	1	0	0	1	1	1
53	080488	1	1	1	1	1	1	1	1	1	1	1	1	0	0	1	1	0	0	1	1	1
54	079226	1	1	1	1	1	1	1	1	1	1	1	1	0	1	1	1	0	1	1	1	1
55	080755	1	1	1	1	1	1	1	1	1	1	1	1	1	1	1	1	1	1	1	1	1
56	060449	1	1	1	1	1	0	0	0	0	1	0	1	0	1	1	1	0	1	1	1	1
57	080919	1	1	1	1	1	1	1	1	1	1	1	1	1	1	1	1	1	1	1	1	1
58	079501	1	1	1	1	1	1	1	1	1	1	0	1	0	0	1	0	0	0	1	1	1

Universitas Esa Unggul

59	079697	1	1	1	1	1	1	1	1	1	1	1	1	0	0	1	1	0	0	1	1	1
60	079270	1	1	1	1	1	1	1	1	1	1	1	1	0	0	1	1	0	0	1	1	1
61	081000	1	1	1	1	1	1	1	1	1	1	1	1	0	0	1	1	0	0	1	1	1
62	080083	1	1	1	1	1	1	1	1	1	0	0	0	0	0	0	0	0	0	1	1	1
63	080409	1	1	1	1	1	1	1	1	1	1	1	1	0	0	0	1	0	0	1	1	1
64	080030	1	1	1	1	1	1	1	1	1	1	0	1	0	0	1	1	1	1	1	1	1
65	077045	1	1	1	1	1	1	1	1	1	1	1	1	1	1	1	1	1	1	1	1	1
66	080384	1	1	1	1	1	1	1	1	1	1	0	1	0	0	1	1	0	0	1	1	1
67	080223	1	1	1	1	1	1	1	1	1	1	0	1	0	1	1	1	0	1	1	1	1
68	077931	1	1	1	1	1	1	1	1	1	1	1	1	1	1	1	1	0	0	1	1	1
69	080392	1	1	1	1	1	1	1	1	1	1	1	1	0	1	1	1	1	1	1	1	1
70	065213	1	1	1	1	1	1	1	1	1	1	1	1	0	0	1	1	0	0	1	1	1
71	081121	0	0	0	0	1	1	1	1	1	0	1	1	0	1	1	1	0	1	1	1	1
72	009757	1	1	1	1	1	1	1	1	1	1	1	1	0	0	1	1	1	1	1	1	1
73	080979	1	1	1	1	1	1	1	1	1	1	1	1	0	0	1	1	0	0	1	1	1
74	081258	1	1	1	1	1	1	1	1	1	1	1	1	0	0	1	1	0	0	1	1	1
75	080881	1	1	1	1	1	1	1	1	1	1	1	1	0	0	0	0	0	0	1	1	1

Universitas Esa Unggul

76	081255	1	1	1	1	1	1	1	1	1	1	1	1	0	0	0	1	0	0	1	1	1
77	079513	1	1	1	1	1	1	1	1	1	1	1	1	0	0	1	1	0	0	1	1	1
78	079304	1	1	1	1	1	1	1	1	1	1	1	1	0	0	1	1	0	0	1	1	1
79	079682	1	1	1	1	1	1	1	1	1	0	0	1	0	0	1	1	0	0	1	1	1
80	079482	1	1	1	1	1	1	1	1	1	1	1	1	1	1	0	1	0	0	1	1	1
81	079507	1	1	1	1	1	1	1	1	1	0	1	1	0	0	1	1	0	0	1	1	1
82	079369	1	1	1	1	1	1	1	1	1	1	1	1	1	1	1	1	1	1	1	1	1
83	081052	1	1	1	1	1	1	1	1	1	1	1	1	0	0	1	1	1	1	1	1	1
84	079422	1	1	1	1	1	1	1	1	1	1	0	1	0	1	1	1	0	0	1	1	1
85	079230	1	1	1	1	1	1	1	1	1	1	1	1	0	1	1	1	0	0	1	1	1
86	079343	1	1	1	1	1	1	1	1	1	1	1	1	0	0	1	1	0	0	1	1	1
87	080025	1	1	1	1	1	1	1	1	1	1	1	1	0	0	1	1	0	0	1	1	1
88	080484	1	1	1	1	1	1	1	1	1	1	1	1	0	0	1	1	1	1	1	1	1
89	080162	1	1	1	1	1	1	1	1	1	0	1	1	0	0	1	1	0	0	1	1	1
90	080227	0	0	0	0	1	1	1	1	1	1	0	1	0	1	1	1	0	0	1	1	1
91	072241	1	1	1	1	1	1	1	1	1	1	1	1	0	1	1	1	0	0	1	1	1
92	079490	1	1	1	1	1	1	1	1	1	1	1	1	1	1	1	1	0	0	1	1	1

Universitas Esa Unggul

93	080143	1	1	1	1	1	1	1	1	1	1	1	0	1	0	0	1	1	0	0	1	1	1
94	052088	1	1	1	1	1	1	1	1	1	1	0	1	1	0	0	1	1	0	0	1	1	1
95	079466	1	1	1	1	1	1	1	1	1	1	1	1	1	1	1	1	1	0	0	1	1	1
96	079629	1	1	1	1	1	1	1	1	1	1	1	1	1	0	0	1	1	0	0	1	1	1
97	079305	1	1	1	1	1	1	1	1	1	1	1	1	1	0	0	1	1	0	0	1	1	1
98	079630	1	1	1	1	1	1	1	1	1	1	0	1	1	0	0	1	0	0	0	1	1	1
99	073737	1	1	1	1	1	1	1	1	1	1	1	1	1	0	0	1	1	0	0	1	1	1
100	080028	1	1	1	1	1	1	1	1	1	1	1	1	1	0	0	1	1	0	0	1	1	1
101	080082	1	1	1	1	1	1	1	1	1	1	1	1	1	0	0	1	1	0	0	1	1	1
102	066692	1	1	1	1	1	1	1	1	1	1	1	0	1	0	1	0	1	0	0	1	1	1
103	079791	1	1	1	1	1	1	1	1	1	1	1	1	1	0	0	1	1	1	1	1	1	1
104	080295	1	1	1	1	1	1	1	1	1	1	1	1	1	1	1	1	1	0	0	1	1	1
105	074490	1	1	1	1	1	1	1	1	1	1	1	1	1	1	1	0	0	0	0	1	1	1
106	079966	1	1	1	1	1	1	1	1	1	1	1	1	1	0	0	1	1	0	0	1	1	1
107	079655	1	1	1	1	1	1	1	1	1	1	1	1	1	0	0	1	1	0	0	1	1	1
108	079624	1	1	1	1	1	1	1	1	1	1	1	1	1	0	0	1	1	0	0	1	1	1
109	079319	1	1	1	1	1	1	1	1	1	1	1	0	1	0	0	1	1	0	0	1	1	1

Universitas Esa Unggul

110	080077	1	1	1	1	1	1	1	1	1	1	1	1	0	0	1	1	0	0	1	1	1
111	079749	1	1	1	1	1	1	1	1	1	1	0	1	1	1	0	1	0	0	1	1	1
112	065563	1	1	1	1	1	1	1	1	1	1	1	1	0	1	1	1	0	1	1	1	1
113	079595	1	1	1	1	1	1	1	1	1	1	1	1	0	0	1	1	0	0	1	1	1
114	079259	1	1	1	1	1	1	1	1	1	1	1	1	0	0	1	1	0	0	1	1	1
115	080373	0	0	0	0	1	1	1	1	1	1	0	1	0	0	1	1	0	0	1	1	1
116	046329	1	1	1	1	1	1	1	1	1	1	1	1	0	0	1	1	1	1	1	1	1
117	080161	1	1	1	1	1	1	1	1	1	1	1	1	0	0	1	1	0	0	1	1	1
118	079469	1	1	1	1	1	1	1	1	1	1	1	1	0	0	1	1	0	0	1	1	1
119	080486	1	1	1	1	1	1	1	1	1	1	1	1	0	0	1	1	0	1	1	1	1
120	080157	1	1	1	1	1	1	1	1	1	1	0	0	0	0	0	1	1	1	1	1	1
121	080254	1	1	1	1	1	1	1	1	1	1	1	1	1	1	1	1	1	1	1	1	1
122	076465	1	1	1	1	1	1	1	1	1	1	1	1	0	0	1	1	0	0	1	1	1
123	080148	1	1	1	1	1	1	1	1	1	1	1	1	0	0	1	1	0	0	1	1	1
Jumlah		116	114	114	114	122	121	121	121	121	112	98	120	26	40	108	112	29	39	123	123	122

Lampiran 7 Rekapitulasi Analisis Kuantitatif Bagian Pemberian Informasi

Jumlah berkas yang dianalisis = 123 surat persetujuan tindakan kedokteran

NO	KRITERIA ANALISIS	KELENGKAPAN		KET
		JUMLAH	PROSENTASE	
IDENTITAS YANG MENYATAKAN				
1	Dokter Pelaksana	65	52,85%	
2	Pemberi Informasi	65	52,85%	
3	Penerima Informasi/Pemberi Persetujuan	21	17,07%	
Average		50,33	40,92%	
KELENGKAPAN LAPORAN YANG PENTING				
1	Diagnosis	119	96,75%	
2	Tindakan Kedokteran	121	98,37%	
3	Indikasi Tindakan	116	94,31%	
4	Tata Cara	115	93,50%	
5	Tujuan	116	94,31%	
6	Risiko	118	95,93%	
7	Komplikasi	118	95,93%	
8	Prognosis	118	95,93%	
9	Alternatif dan Risiko	117	95,12%	
Average		117,56	95,57%	
AUTENTIKASI PENULISAN				
1	Nama Dokter	105	85,37%	
2	TTD Dokter	114	92,68%	
3	Nama Penerima Informasi	27	21,95%	
4	TTD Penerima Informasi	112	91,06%	
Average		89,5	72,76%	

CATATAN YANG BAIK				
1	Tidak Ada Coretan	121	98,37%	
2	Tidak Ada Tipp-ex	123	100%	
3	Tidak Ada Bagian Yang Kosong	121	98,37%	
Average		121,67	98,92%	
AVERAGE		94,76	77,04%	

Lampiran 8 Rekapitulasi Analisis Kuantitatif Pada Bagian Persetujuan Tindakan Kedokteran

Jumlah berkas yang di analisis = 123 surat persetujuan tindakan kedokteran

NO	KRITERIA ANALISIS	KELENGKAPAN		KET
		JUMLAH	PROSENTASE	
IDENTITAS YANG MENYATAKAN				
1	Nama	116	94,31%	
2	Tanggal Lahir	114	92,68%	
3	Jenis Kelamin	114	92,68%	
4	Alamat	114	92,68%	
Average		114,5	93,09%	
KELENGKAPAN LAPORAN YANG PENTING				
1	Siapa Yang Menyatakan	122	99,19%	
2	Nama	121	98,37%	
3	Tanggal Lahir	121	98,37%	
4	Jenis Kelamin	121	98,37%	
5	Alamat	121	98,37%	
6	No Rekam Medis	112	91,06%	
Average		119,67	97,29%	
AUTENTIKASI PENULISAN				
1	Nama Yang Menyatakan	98	79,67%	
2	TTD Yang Menyatakan	120	97,56%	
3	Nama Saksi Dari Pasien	26	21,14%	
4	TTD Saksi Dari Pasien	40	32,52%	
5	Nama Dokter	110	89,43%	
6	TTD Dokter	112	91,06%	
7	Nama Saksi Dari RS	29	23,58%	
8	TTD Saksi Dari RS	39	31,71%	

Average		71,75	58,33%	
CATATAN YANG BAIK				
1	Tidak Ada Coretan	123	100%	
2	Tidak Ada Tipp-ex	123	100%	
3	Tidak Ada Bagian Yang Kosong	122	99,19%	
Average		122,67	99,73%	
AVERAGE		107,15	87,11%	

Lampiran 9 Hasil Rekapitulasi Analisis Kuantitatif Surat Persetujuan Tindakan Kedokteran

NO	KRITERIA ANALISIS	KELENGKAPAN		RATA-RATA
		PEMBERIAN INFORMASI	PERSETUJUAN TINDAKAN	
1.	Identitas Yang Menyatakan	40,92%	93,09%	67,01%
2.	Kelengkapan Laporan Yang Penting	95,57%	97,29%	96,43%
3.	Autentikasi Penulisan	72,76%	58,33%	65,55%
4.	Catatan Yang Baik	98,92%	99,73%	99,32%
Jumlah		77,04%	87,11%	82,08%

**Lampiran 10 Lembaran Penilaian Komponen 4:
Adanya Kekonsistensian Pengisian Informed Consent/Surat Persetujuan/
Penolakan Tindakan Kedokteran**

No	Nomor Rekam Medis	Kesesuaian dan kelengkapan antara jenis dan isi informasi yang dijelaskan dokter ke pasien/ keluarga terdekat	Kesesuaian antara diagnosa dengan tindakan yang disetujui/ ditolak pasien/ keluarga terdekat
1	076679	0	1
2	050365	0	1
3	066336	1	1
4	074705	0	1
5	076155	0	1
6	080782	0	1
7	080809	0	1
8	059999	0	1
9	080816	0	1
10	080855	1	1
11	060621	0	1
12	080856	0	1
13	081202	0	1
14	060479	0	1
15	080746	1	1
16	080930	0	1
17	080876	0	1
18	060300	0	1
19	055180	1	1
20	081200	0	1
21	080851	1	1
22	081087	1	1

23	080201	0	1
24	080302	0	1
25	080931	0	1
26	081067	0	1
27	079553	0	1
28	079622	0	1
29	081150	0	1
30	081260	0	1
31	079519	1	1
32	043608	0	1
33	079708	1	1
34	070512	0	1
35	077704	0	1
36	080015	0	1
37	081044	0	1
38	080224	0	1
39	080328	0	1
40	080119	0	1
41	080388	0	1
42	063851	1	1
43	077816	1	1
44	081238	0	1
45	081133	0	1
46	080932	0	1
47	080748	0	1
48	060397	0	1
49	080945	0	1
50	080871	0	1

51	080084	0	1
52	079450	0	1
53	080488	0	1
54	079226	0	1
55	080755	1	1
56	060449	0	1
57	080919	1	1
58	079501	0	1
59	079697	0	1
60	079270	0	1
61	081000	0	1
62	080083	0	1
63	080409	0	1
64	080030	0	1
65	077045	1	1
66	080384	0	1
67	080223	0	1
68	077931	0	1
69	080392	0	1
70	065213	0	1
71	081121	0	1
72	009757	0	1
73	080979	0	1
74	081258	0	1
75	080881	0	1
76	081255	0	1
77	079513	0	1
78	079304	0	1

79	079682	0	1
80	079482	0	1
81	079507	0	1
82	079369	1	1
83	081052	0	1
84	079422	0	1
85	079230	0	1
86	079343	0	1
87	080025	0	1
88	080484	0	1
89	080162	0	1
90	080227	0	1
91	072241	0	1
92	079490	0	1
93	080143	0	1
94	052088	0	1
95	079466	0	1
96	079629	0	1
97	079305	0	1
98	079630	0	1
99	073737	0	1
100	080028	0	1
101	080082	0	1
102	066692	0	1
103	079791	0	1
104	080295	0	1
105	074490	0	1
106	079966	0	1


Universitas Esa Unggul

107	079655	0	1
108	079624	0	1
109	079319	0	1
110	080077	0	1
111	079749	0	1
112	065563	0	1
113	079595	0	1
114	079259	0	1
115	080373	0	1
116	046329	0	1
117	080161	0	1
118	079469	0	1
119	080486	0	1
120	080157	0	1
121	080254	1	1
122	076465	0	1
123	080148	0	1
Jumlah		15	123

**Lampiran 11 Rekapitulasi Penilaian Komponen 4 Analisis Kualitatif
Kekonsistensian Pengisian Informed Consent/Surat Persetujuan Tindakan
Kedokteran**

NO	KRITERIA ANALISIS	JUMLAH	PROPORSI (%)
Bagian Pemberian Informasi			
1.	Kesesuaian dan kelengkapan antara jenis dan isi informasi yang dijelaskan dokter ke pasien/keluarga terdekat	15	12,20%
Bagian Persetujuan Tindakan			
2.	Kesesuaian antara diagnosa dengan tindakan yang disetujui/ ditolak pasien/ keluarga terdekat	123	100%
AVERAGE		69	56,1%

**Lampiran 12 Formulir Surat Persetujuan Tindakan Kedokteran Bagian
Pemberian Informasi**

		RUMAH SAKIT UMUM MENTENG MITRA AFIA Jl. Kalipasir No.9 Jakarta Pusat 10340 Telp: 021-3154050 Faks.021-3909484 Email: rsmitraafia@gmail.com Website: www.rsumentengmitraafia.co.id		No. RM : Nama : TanggalLahir : JenisKelamin : (Mohon diisi atau tempelkan stiker bila ada)	
PERSETUJUAN TINDAKAN KEDOKTERAN					
PEMBERIAN INFORMASI					
Dokter Pelaksana Tindakan					
Pemberi Informasi					
Penerimaan Informasi/Pemberi persetujuan*					
NO	JENIS INFORMASI	ISI INFORMASI	DITANDAI (✓)		
1	Diagnosis				
2	Tindakan Operasi				
3	Tindakan				
4	Indikasi Tindakan				
5	Tata Cara				
6	Obat-obat				
7	Tujuan				
8	Risiko				
9	Komplikasi				
10	Prognosis				
11	Alternatif & Risiko				
12	Obat Nyeri Paska Operasi				
13	Kemungkinan masalah terkait dengan proses pemulihan				
14	Kemungkinan konsekuensi akibat tidak dilakukan perawatan tersebut				
Dengan ini menyatakan bahwa saya telah menerangkan hal-hal di atas secara benar dan jelas dan memberikan kesempatan untuk bertanya atau berdiskusi			Tanda Tangan		
Dengan ini menyatakan bahwa saya telah menerima informasi dari dokter sebagaimana di atas yang saya beritanda/paraf di kolom kanannya, dan telah memahaminya			Tanda Tangan		
*Bila pasien tidak kompeten atau tidak mau menerima informasi, maka penerima informasi adalah wali atau keluarga terdekat					

002/KEP/FORM/02/2019

**Lampiran 13 Formulir Surat Persetujuan Tindakan Kedokteran Bagian
Persetujuan Tindakan**

PERSETUJUAN TINDAKAN KEDOKTERAN			
Saya yang bertanda tangan			
Nama	:	
Tanggal Lahir	:	
Jenis Kelamin	:	
Alamat	:	
Dengan ini menyatakan PERSETUJUAN untuk dilakukan tindakan KEDOKTERAN terhadap :			
Nama	:	
Tanggal Lahir	:	
Jenis Kelamin	:	
Alamat	:	
Saya memahami perlunya dan manfaat tindakan sebagaimana telah dijelaskan seperti diatas kepada saya, termasuk risiko dan komplikasi yang mungkin timbul.			
Saya juga menyadari bahwa dokter melakukan suatu upaya dan oleh karena ilmu kedokteran bukanlah ilmu pasti, maka keberhasilan tindakan kedokteran bukanlah keniscayaan, melainkan tergantung kepada izin Tuhan Yang Maha Esa.			
Jakarta, Tanggal..... Pukul.....			
Yang Membuat pernyataan		DPJP	Saksi
(.....)	(.....)	(.....)	(.....)
Tanda Tangan dan Nama Jelas	Tanda Tangan dan Nama Jelas	Tanda Tangan dan Nama Jelas	Tanda Tangan dan Nama Jelas

002/KEP/FORM/02/2019 \