

**LAMPIRAN1** Lembar Persetujuan Menjadi Responden Penelitian

Judul Penelitian : Pengaruh Perawatan Kateter Terhadap Penurunan Tanda-Tanda Infeksi Saluran Kemih Pada Pasien Wanita Di RSUD Cengkareng Jakarta Barat Tahun 2017

Peneliti : Adawiya Tussifah Hasibuan

NIM : 20160303075

Berdasarkan penjelasan yang telah disampaikan oleh peneliti mengenai penelitian yang akan dilaksanakan sesuai judul di atas, saya mengetahui tujuan dari penelitian ini adalah untuk mengetahui pengaruh perawatan kateter terhadap penurunan tanda-tanda infeksi saluran kemih. Saya memahami bahwa keikutsertaan saya sangat bermanfaat bagi peningkatan pelayanan keperawatan terutama perawatan pada pasien kateterisasi. Saya mengetahui bahwa resiko yang akan terjadi sangat kecil dan saya berhak untuk menghentikan keikutsertaan saya dalam penelitian ini tanpa mengurangi hak-hak saya untuk mendapatkan perawatan lain. Saya juga mengerti bahwa catatan mengenai penelitian ini akan dijamin kerahasiaannya, semua berkas yang mencantumkan identitas saya hanya di gunakan untuk keperluan pengolahan data dan bila sudah tidak digunakan akan dimusnahkan serta hanya peneliti yang tahu kerahasiaan data tersebut. Selanjutnya secara sukarela dan tidak ada unsur paksaan dari siapapun, dengan ini saya menyatakan bersedia berpartisipasi dalam penelitian ini.

Jakarta, .....2017

Mengetahui,  
Peneliti

Menyetujui,  
Responden

(Adawiya Tussifah hsb)

(.....)

**LAMPIRAN 2** Lembar Observasi Penelitian

**PENGARUH PERAWATAN KATETER TERHADAP PENURUNAN TANDA-TANDA INFEKSI SALURAN KEMIH PADA PASIEN WANITA DI RSUD CENKARENG JAKARTA BARAT TAHUN 2017**

**A. DATA DEMOGRAFI**

1. Nama Inisial :
2. Umur : .....tahun
3. Jenis kelamin :  Laki – laki  Perempuan
4. Pendidikan :  SD  SMP  
 SMA  Perguruan tinggi (Diploma/ S1)
5. status :  menikah  belum menikah

### LAMPIRAN 3 Prosedur Perawatan Kateter

	<h2>PERAWATAN KATETER</h2>				
<p>PENGERTIAN</p>	<p>suatu tindakan keperawatan dalam memelihara kateter dengan antiseptic untuk membersihkan ujung uretra dan selang kateter bagian luar serta mempertahankan kepatenan posisi kateter.</p>				
<p>TUJUAN</p>	<ol style="list-style-type: none"> <li>1. Menjaga kebersihan saluran kencing</li> <li>2. Mempertahankan kepatenan (infeksi) kateter</li> <li>3. Mencegah terjadinya infeksi</li> <li>4. Mengendalikan infeksi</li> </ol>				
<p>KEBIJAKAN</p>	<p>Pasien dengan kateterisasi urine</p>				
<p>PETUGAS</p>	<p>Perawat</p>				
<p>PERALATAN</p>	<p>Set perawatan kateter</p>				
<p>PROSEDUR PELAKSANAAN</p>	<p>Indikator Malakukan Tindakan</p>		<p>Ya</p>	<p>Tidak</p>	
	<p><b>A. Tahap Pra Interaksi</b></p>				
	<p>1</p>	<p>Mengidentifikasi kebutuhan / indikasi klien</p>			
	<p>2</p>	<p>Mencuci tangan</p>			

3	Menyiapkan alat		
<b>B. Tahap Orientasi</b>			
4	Mengucapkan salam & memperkenalkan diri		
5	Menjelaskan tujuan prosedur tindakan		
6	Menanyakan persetujuan klien untuk dilakukan tindakan		
<b>C. Tahap Kerja</b>			
7	Menjaga privasi (pasang trial, gordena yang ada)		
8	Memasang pernak pengalas		
9	Mengoles alkohol pada plester dan membuka dengan pinset		
10	Membuka balutan pada kateter		
11	Memakai sarung tangan steril		
12	Memperhatikan kebersihan genitalia dan tanda-tanda infeksi serta kateter		
13	Memposisikan kateter ke arah perut atau paha dan plester		
<b>D. Tahap Terminasi</b>			
14	Merapikan klien dan alat		
15	Melepaskan sarung tangan		
16	Mencuci tangan		
17	Mengevaluasi respon klien		

	18	Mengucapkan salam		
	19	Mendokumentasikan prosedur dalam catatan klien		

#### LAMPIRAN 4 Lembar Observasi Tanda-Tanda Infeksi Saluran Kemih

##### Petunjuk Pengisian :

Berilah tanda (√) pada jawaban “YA” atau “TIDAK” tanda dan gejala yang terjadi pada pasien yang dilakukan perawatan kateter oleh responden

No	Tanda dan gejala	YA	TIDAK
1	Mengalami nyeri atau rasa terbakar selama berkemih (disuria)		
2	Demam lebih dari 38 <sup>0</sup> C		
3	Menggigil		
4	Mual		
5	Muntah		
6	Adanya rasa gatal disekitar daerah yang dipasang kateter		
7	Kemerahan disekitar daerah genitalia		
8	Nyeri panggul/pinggang		
9	Nyeri pada area kandung kemih/suprapubik		
10	Nyeri tekan pada area kandung kemih		
11	Malaise		
12	Peningkatan frekuensi berkemih (sensasi ingin berkemih yg mendesak dan sering		
13	Urine tampak pekat dan keruh		

## LAMPIRAN 5 Distribusi Responden

### A. Karakteristik Responden

No	jenis kelamin	usia	pendidikan terakhir	status pernikahan
1	W	62	SARJANA	SUDAH MENIKAH
2	W	50	SARJANA	SUDAH MENIKAH
3	W	29	SARJANA	BELUM MENIKAH
4	W	56	SMA	SUDAH MENIKAH
5	W	28	SMA	BELUM MENIKAH
6	W	44	SMA	SUDAH MENIKAH
7	W	54	SMA	SUDAH MENIKAH
8	W	64	SMA	SUDAH MENIKAH
9	W	62	SMA	SUDAH MENIKAH
10	W	52	SMP	SUDAH MENIKAH
11	W	60	SMP	SUDAH MENIKAH
12	W	59	SMP	SUDAH MENIKAH
13	W	60	SMP	SUDAH MENIKAH
14	W	60	SD	SUDAH MENIKAH
15	W	50	SD	SUDAH MENIKAH
16	W	65	SD	SUDAH MENIKAH
17	W	66	SD	SUDAH MENIKAH
18	W	34	SD	SUDAH MENIKAH
19	W	33	SMA	BELUM MENIKAH
20	W	40	SD	SUDAH MENIKAH
21	W	42	SD	SUDAH MENIKAH
22	W	57	SD	SUDAH MENIKAH
23	W	47	SARJANA	SUDAH MENIKAH
24	W	35	SARJANA	SUDAH MENIKAH
25	W	39	SMA	SUDAH MENIKAH
26	W	39	SMA	SUDAH MENIKAH
27	W	38	SMP	SUDAH MENIKAH
28	W	58	SMP	SUDAH MENIKAH

**SCORE OBSERVASI TANDA – TANDA INFEKSI SALURAN KEMIH (ISK)  
SEBELUM DILAKUKAN TINDAKAN PERAWATAN KATETER DI RSUD  
CENKARENG**

No. Responden	Nomor Pertanyaan Kuesioner													Total Score	Tanda Infeksi
	1	2	3	4	5	6	7	8	9	10	11	12	13		
1	0	0	0	0	0	0	0	0	0	0	0	0	1	1	Tidak ada
2	2	1	0	1	0	1	0	0	0	1	0	0	0	6	Tidak ada
3	1	0	1	1	1	1	0	1	1	1	1	1	1	11	Ada
4	0	0	0	1	1	0	1	1	1	0	1	1	0	7	Ada
5	0	0	1	0	1	1	1	1	0	1	0	0	1	7	Ada
6	0	0	0	0	0	0	1	1	1	1	1	0	1	6	Tidak ada
7	1	0	1	0	0	1	1	1	1	1	0	0	0	7	Ada
8	1	0	0	0	1	1	1	1	1	1	1	0	1	9	Ada
9	1	1	1	1	1	1	1	0	0	0	0	0	1	8	Ada
10	1	0	1	1	0	1	0	0	1	1	1	1	1	9	Ada
11	1	0	1	1	1	1	1	1	0	0	0	0	1	8	Ada
12	1	0	1	0	1	1	1	1	1	1	1	0	0	9	Ada
13	0	0	1	1	1	1	1	1	1	1	1	0	0	9	Ada
14	0	0	0	0	1	1	1	1	1	1	1	0	0	7	Ada
15	1	0	1	1	1	1	1	1	0	1	1	1	1	11	Ada
16	1	0	1	1	1	1	1	1	0	1	0	0	0	8	Ada
17	1	0	1	1	0	0	0	1	0	0	0	0	0	4	Tidak ada
18	0	0	0	1	1	0	0	1	0	1	0	1	1	6	Tidak ada
19	1	1	0	1	0	0	1	0	0	0	1	0	1	6	Tidak ada
20	1	0	1	1	1	1	1	0	1	1	1	1	0	10	Ada
21	0	0	1	1	0	1	0	0	1	1	0	0	1	6	Tidak ada
22	0	0	1	0	0	0	1	1	0	0	0	1	0	4	Tidak ada
23	0	1	1	0	1	1	1	1	1	1	0	0	0	8	Ada
24	1	0	1	0	1	1	1	1	1	1	1	1	0	10	Ada



<b>25</b>	1	0	0	0	0	1	1	1	1	1	1	0	1	8	Ada
<b>26</b>	0	0	1	1	1	1	1	1	1	0	1	1	1	10	Ada
<b>27</b>	0	0	1	0	1	0	0	1	1	1	1	0	1	7	Ada
<b>28</b>	0	0	1	1	1	1	1	1	1	0	0	0	0	7	Ada

**SCORE OBSERVASI TANDA – TANDA INFEKSI SALURAN KEMIH (ISK)  
SESUDAH DILAKUKAN TINDAKAN PERAWATAN KATETER DI RSUD  
CENKARENG**

No. Responden	Nomor Pertanyaan Kuesioner													Total Score	Tanda Infeksi
	1	2	3	4	5	6	7	8	9	10	11	12	13		
1	0	0	0	0	0	0	0	0	0	0	0	0	1	1	Tidak ada
2	1	0	0	0	0	0	0	0	0	1	0	0	0	2	Tidak ada
3	0	0	1	1	1	1	0	0	0	1	0	0	1	6	Tidak ada
4	0	1	0	1	1	0	1	1	1	0	0	0	0	6	Tidak ada
5	0	0	0	1	0	0	0	0	0	1	0	0	1	3	Tidak ada
6	1	0	1	0	0	0	0	0	0	1	1	0	1	5	Tidak ada
7	1	0	1	1	0	1	1	1	1	0	0	0	1	8	Ada
8	0	1	0	1	0	0	1	1	1	0	1	1	1	8	Ada
9	0	0	0	0	0	0	0	0	0	0	0	0	1	1	Tidak ada
10	1	0	0	0	0	1	0	0	0	0	0	1	1	4	Tidak ada
11	0	0	1	0	1	1	0	0	0	1	1	0	1	6	Tidak ada
12	0	0	0	0	0	1	0	1	0	1	0	1	1	5	Tidak ada
13	0	1	0	1	0	1	0	0	1	1	1	0	1	7	Ada
14	1	0	1	1	0	1	0	1	0	1	1	0	0	7	Ada
15	0	0	0	1	0	0	1	0	0	0	0	0	1	3	Tidak ada
16	0	0	0	1	1	1	1	1	0	0	0	0	0	5	Tidak ada
17	1	1	1	1	0	1	0	1	0	1	0	0	0	7	Ada
18	0	0	0	1	1	0	0	0	0	1	0	0	1	4	Tidak ada
19	0	0	0	0	0	0	0	0	0	0	0	0	0	0	Tidak ada
20	0	0	0	0	1	0	0	0	0	1	1	0	0	3	Tidak ada
21	0	0	1	1	0	1	0	0	1	1	0	0	1	6	Tidak ada
22	0	0	1	0	0	0	1	1	0	0	0	1	1	5	Tidak ada
23	0	0	0	0	0	1	1	0	1	1	0	0	1	5	Tidak ada
24	1	0	1	0	1	1	0	1	1	1	0	0	1	8	Ada



### SOP Perawatan Kateter

No. Responden	SOP Perawatan Kateter																			Score
	1	2	3	4	5	6	7	8	9	10	11	12	13	14	15	16	17	18	19	
1	1	1	1	1	1	1	1	1	1	1	1	1	1	1	1	1	1	1	1	19
2	1	1	1	1	1	1	1	1	1	1	1	1	1	1	1	1	1	1	1	19
3	1	1	1	1	1	1	1	1	1	1	1	1	1	1	1	1	1	1	1	19
4	1	1	1	1	1	1	1	1	1	1	1	1	1	1	1	1	1	1	1	19
5	1	1	1	1	1	1	1	1	1	1	1	1	1	1	1	1	1	1	1	19
6	1	1	1	1	1	1	1	1	1	1	1	1	1	1	1	1	1	1	1	19
7	1	1	1	1	1	1	1	1	1	1	1	1	1	1	1	1	1	1	1	19
8	1	1	1	1	1	1	1	1	1	1	1	1	1	1	1	1	1	1	1	19
9	1	1	1	1	1	1	1	1	1	1	1	1	1	1	1	1	1	1	1	19
10	1	1	1	1	1	1	1	1	1	1	1	1	1	1	1	1	1	1	1	19
11	1	1	1	1	1	1	1	1	1	1	1	1	1	1	1	1	1	1	1	19
12	1	1	1	1	1	1	1	1	1	1	1	1	1	1	1	1	1	1	1	19
13	1	1	1	1	1	1	1	1	1	1	1	1	1	1	1	1	1	1	1	19
14	1	1	1	1	1	1	1	1	1	1	1	1	1	1	1	1	1	1	1	19
15	1	1	1	1	1	1	1	1	1	1	1	1	1	1	1	1	1	1	1	19
16	1	1	1	1	1	1	1	1	1	1	1	1	1	1	1	1	1	1	1	19
17	1	1	1	1	1	1	1	1	1	1	1	1	1	1	1	1	1	1	1	19
18	1	1	1	1	1	1	1	1	1	1	1	1	1	1	1	1	1	1	1	19
19	1	1	1	1	1	1	1	1	1	1	1	1	1	1	1	1	1	1	1	19
20	1	1	1	1	1	1	1	1	1	1	1	1	1	1	1	1	1	1	1	19
21	1	1	1	1	1	1	1	1	1	1	1	1	1	1	1	1	1	1	1	19
22	1	1	1	1	1	1	1	1	1	1	1	1	1	1	1	1	1	1	1	19
23	1	1	1	1	1	1	1	1	1	1	1	1	1	1	1	1	1	1	1	19
24	1	1	1	1	1	1	1	1	1	1	1	1	1	1	1	1	1	1	1	19

25	1	1	1	1	1	1	1	1	1	1	1	1	1	1	1	1	1	1	1	1	19
26	1	1	1	1	1	1	1	1	1	1	1	1	1	1	1	1	1	1	1	1	19
27	1	1	1	1	1	1	1	1	1	1	1	1	1	1	1	1	1	1	1	1	19
28	1	1	1	1	1	1	1	1	1	1	1	1	1	1	1	1	1	1	1	1	19

**DATA HASIL UJI SPSS**

**1. Uji Validitas dan Reliabilitas**

**DISTRIBUSI NILAI r tabel SIGNIFIKASI 5% dan 1%**

N	The Level of Significance		N	The Level of Significance	
	5%	1%		5%	1%
3	0,997	0,999	38	0,320	0,413
4	0,950	0,990	39	0,316	0,408
5	0,878	0,959	40	0,312	0,403
6	0,811	0,917	41	0,308	0,398
7	0,754	0,874	42	0,304	0,393
8	0,707	0,834	43	0,301	0,389
9	0,666	0,798	44	0,297	0,384
10	0,632	0,765	45	0,294	0,380
11	0,602	0,735	46	0,291	0,376
12	0,576	0,708	47	0,288	0,372
13	0,553	0,684	48	0,284	0,368
14	0,532	0,661	49	0,281	0,364
15	0,514	0,641	50	0,279	0,361
16	0,497	0,623	55	0,266	0,345
17	0,482	0,606	60	0,254	0,330
18	0,468	0,590	65	0,244	0,317
19	0,456	0,575	70	0,235	0,306

<b>20</b>	<b>0,444</b>	0,561	75	0,227	0,296
21	0,433	0,549	80	0,220	0,286
22	0,432	0,537	85	0,213	0,278
23	0,413	0,526	90	0,207	0,267
24	0,404	0,515	95	0,202	0,263
25	0,396	0,505	100	0,195	0,256
26	0,388	0,496	125	0,176	0,230
27	0,381	0,487	150	0,159	0,210
28	0,374	0,478	175	0,148	0,194
29	0,367	0,470	200	0,138	0,181
30	0,361	0,463	300	0,113	0,148
31	0,355	0,456	400	0,098	0,128
32	0,349	0,449	500	0,088	0,115
33	0,344	0,442	600	0,088	0,105
34	0,339	0,436	700	0,074	0,097
35	0,334	0,430	800	0,070	0,091
36	0,329	0,424	900	0,065	0,086
37	0,325	0,418	1000	0,062	0,081



<b>6</b>	1	1	1	1	1	1	1	1	1	1	1	1	1	1
<b>7</b>	2	1	1	1	1	1	1	1	1	1	2	1	1	1
<b>8</b>	2	1	1	1	1	2	2	1	1	1	2	1	1	2
<b>9</b>	1	1	1	1	1	1	1	1	1	1	1	1	1	1
<b>10</b>	1	1	1	2	2	1	1	2	2	2	1	1	2	1
<b>11</b>	2	1	1	2	2	2	2	1	2	2	2	1	2	2
<b>12</b>	2	2	2	2	2	2	2	2	2	2	2	2	2	2
<b>13</b>	2	1	1	2	2	1	1	1	2	2	2	1	2	1
<b>14</b>	2	2	2	2	1	2	2	1	1	1	2	2	2	2
<b>15</b>	1	1	1	1	1	1	1	1	1	1	1	1	1	1
<b>16</b>	1	1	1	1	2	2	2	1	2	2	1	1	1	2
<b>17</b>	1	1	1	1	1	1	1	1	1	1	1	1	1	1
<b>18</b>	1	1	1	1	2	2	2	1	2	2	1	1	1	2
<b>19</b>	2	1	1	1	1	2	2	1	1	1	2	1	1	2
<b>20</b>	2	1	1	1	1	1	1	1	1	1	2	1	1	1



# UJI VALIDITAS DAN RELIABILITAS

		p1	p2	p3	p4	p5	p6	p7	p8	p9	p10	p11	p12	p13	TOTAL
p1	Pearson Correlation	1	.408	.408	.312	.204	.492*	.492*	.057	-.043	.204	1.000**	.408	.312	.598**
	Sig. (2-tailed)		.074	.074	.181	.388	.027	.027	.811	.858	.388	.000	.074	.181	.005
	N	20	20	20	20	20	20	20	20	20	20	20	20	20	20
p2	Pearson Correlation	.408	1	1.000**	.218	.250	.452*	.452*	.490*	.157	.250	.408	1.000**	.218	.663**
	Sig. (2-tailed)	.074		.000	.355	.288	.045	.045	.028	.508	.288	.074	.000	.355	.001
	N	20	20	20	20	20	20	20	20	20	20	20	20	20	20
p3	Pearson Correlation	.408	1.000**	1	.218	.250	.452*	.452*	.490*	.157	.250	.408	1.000**	.218	.663**
	Sig. (2-tailed)	.074	.000		.355	.288	.045	.045	.028	.508	.288	.074	.000	.355	.001
	N	20	20	20	20	20	20	20	20	20	20	20	20	20	20
p4	Pearson Correlation	.312	.218	.218	1	.436	.154	.154	.336	.435	.436	.312	.218	1.000**	.577**
	Sig. (2-tailed)	.181	.355	.355		.054	.518	.518	.147	.055	.054	.181	.355	.000	.008
	N	20	20	20	20	20	20	20	20	20	20	20	20	20	20
p5	Pearson Correlation	.204	.250	.250	.436	1	.503*	.503*	.420	.734**	1.000**	.204	.250	.436	.781**
	Sig. (2-tailed)	.388	.288	.288	.054		.024	.024	.065	.000	.000	.388	.288	.054	.000
	N	20	20	20	20	20	20	20	20	20	20	20	20	20	20
p6	Pearson Correlation	.492*	.452*	.452*	.154	.503*	1	1.000**	.099	.242	.503*	.492*	.452*	.154	.762**
	Sig. (2-tailed)	.027	.045	.045	.518	.024		.000	.679	.303	.024	.027	.045	.518	.000
	N	20	20	20	20	20	20	20	20	20	20	20	20	20	20
p7	Pearson Correlation	.492*	.452*	.452*	.154	.503*	1.000**	1	.099	.242	.503*	.492*	.452*	.154	.762**
	Sig. (2-tailed)	.027	.045	.045	.518	.024	.000		.679	.303	.024	.027	.045	.518	.000
	N	20	20	20	20	20	20	20	20	20	20	20	20	20	20
p8	Pearson Correlation	.057	.490*	.490*	.336	.420	.099	.099	1	.572**	.420	.057	.490*	.336	.505*
	Sig. (2-tailed)	.811	.028	.028	.147	.065	.679	.679	.008	.008	.065	.811	.028	.147	.023
	N	20	20	20	20	20	20	20	20	20	20	20	20	20	20
p9	Pearson Correlation	-.043	.157	.157	.435	.734**	.242	.242	.572**	1	.734**	-.043	.157	.435	.575**
	Sig. (2-tailed)	.858	.508	.508	.055	.000	.303	.303	.008	.000	.000	.858	.508	.055	.008
	N	20	20	20	20	20	20	20	20	20	20	20	20	20	20
p10	Pearson Correlation	.204	.250	.250	.436	1.000**	.503*	.503*	.420	.734**	1	.204	.250	.436	.781**
	Sig. (2-tailed)	.388	.288	.288	.054	.000	.024	.024	.065	.000	.000	.388	.288	.054	.000
	N	20	20	20	20	20	20	20	20	20	20	20	20	20	20
p11	Pearson Correlation	1.000**	.408	.408	.312	.204	.492*	.492*	.057	-.043	.204	1	.408	.312	.598**
	Sig. (2-tailed)	.000	.074	.074	.181	.388	.027	.027	.811	.858	.388	.000	.074	.181	.005
	N	20	20	20	20	20	20	20	20	20	20	20	20	20	20
p12	Pearson Correlation	.408	1.000**	1.000**	.218	.250	.452*	.452*	.490*	.157	.250	.408	1	.218	.663**
	Sig. (2-tailed)	.074	.000	.000	.355	.288	.045	.045	.028	.508	.288	.074	.000	.355	.001
	N	20	20	20	20	20	20	20	20	20	20	20	20	20	20
p13	Pearson Correlation	.312	.218	.218	1.000**	.436	.154	.154	.336	.435	.436	.312	.218	1	.577**
	Sig. (2-tailed)	.181	.355	.355	.000	.054	.518	.518	.147	.055	.054	.181	.355	.000	.008
	N	20	20	20	20	20	20	20	20	20	20	20	20	20	20
TOTAL	Pearson Correlation	.598**	.663**	.663**	.577**	.781**	.762**	.762**	.505*	.575**	.781**	.598**	.663**	.577**	1
	Sig. (2-tailed)	.005	.001	.001	.008	.000	.000	.000	.023	.008	.000	.005	.001	.008	
	N	20	20	20	20	20	20	20	20	20	20	20	20	20	20

## Reliability Statistics

Cronbach's Alpha	N of Items
.913	15

## Case Processing Summary

		N	%
Cases	Valid	20	100.0
	Excluded <sup>a</sup>	0	.0
	Total	20	100.0

a. Listwise deletion based on all variables in the procedure.

\*. Correlation is significant at the 0.05 level (2-tailed).  
 \*\*. Correlation is significant at the 0.01 level (2-tailed).  
 N

## ANALISA UNIVARIAT

**Statistics**

	JENIS KELAMIN	USIA	STATUS PERNIKAHAN	PENDIDIKAN
N Valid	28	28	28	28
Missing	0	0	0	0

### Frequency Table

**JENIS KELAMIN**

	Frequency	Percent	Valid Percent	Cumulative Percent
Valid WANITA	28	100.0	100.0	100.0

**USIA**

	Frequency	Percent	Valid Percent	Cumulative Percent
Valid <40	8	28.6	28.6	28.6
41-55	8	28.6	28.6	57.1
56-70	12	42.9	42.9	100.0
Total	28	100.0	100.0	

**STATUS PERNIKAHAN**

	Frequency	Percent	Valid Percent	Cumulative Percent
Valid SUDAH MENIKAH	25	89.3	89.3	89.3
BELUM MENIKAH	3	10.7	10.7	100.0
Total	28	100.0	100.0	

**PENDIDIKAN**

	Frequency	Percent	Valid Percent	Cumulative Percent
Valid SD	8	28.6	28.6	28.6
SMP	6	21.4	21.4	50.0
SMA	9	32.1	32.1	82.1
SARJANA	5	17.9	17.9	100.0
Total	28	100.0	100.0	

**pre intervensi**

	Frequency	Percent	Valid Percent	Cumulative Percent
Valid ada tanda infeksi	20	71.4	71.4	71.4
tidak ada tanda infeksi	8	28.6	28.6	100.0
Total	28	100.0	100.0	

**post intervensi**

	Frequency	Percent	Valid Percent	Cumulative Percent
Valid ada tanda infeksi	6	21.4	21.4	21.4
tidak ada tanda infeksi	22	78.6	78.6	100.0
Total	28	100.0	100.0	

### Mean dan Median DO

**Statistics**

**SOP\_Perawatan\_Kateter**

N Valid	28
Missing	0
Median	19.00

**Statistics**

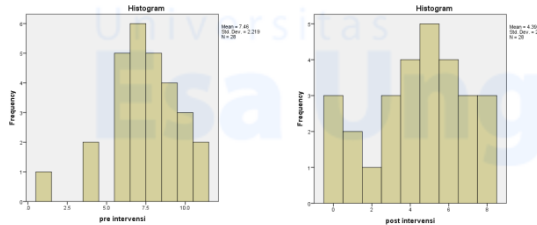
**pre\_post\_intervensi**

N Valid	56
Missing	0
Mean	5.93

# ANALISA BIVARIAT

## Case Processing Summary

	Cases					
	Valid		Missing		Total	
	N	Percent	N	Percent	N	Percent
pre intervensi	28	100.0%	0	0.0%	28	100.0%
post intervensi	28	100.0%	0	0.0%	28	100.0%



## Tests of Normality

	Kolmogorov-Smirnov <sup>a</sup>			Shapiro-Wilk		
	Statistic	df	Sig.	Statistic	df	Sig.
pre intervensi	.148	28	.122	.939	28	.106
post intervensi	.133	28	.200	.938	28	.098

## Test of Homogeneity of Variances

pre intervensi

Levene Statistic	df1	df2	Sig.
1.599	7	19	.196

## Test of Homogeneity of Variances

post intervensi

Levene Statistic	df1	df2	Sig.
.905	6	20	.511

## ANOVA

	Sum of Squares	df	Mean Square	F	Sig.
Between Groups	38.798	8	4.850	.979	.482
Within Groups	94.167	19	4.956		
Total	132.964	27			

## ANOVA

	Sum of Squares	df	Mean Square	F	Sig.
Between Groups	34.179	7	4.883	.748	.635
Within Groups	130.500	20	6.525		
Total	164.679	27			

## T-Test

### Paired Samples Statistics

Pair	Mean	N	Std. Deviation	Std. Error Mean
1 pre intervensi	7.46	28	2.219	.419
1 post intervensi	4.39	28	2.470	.467

### Paired Samples Correlations

Pair	N	Correlation	Sig.
1 pre intervensi & post intervensi	28	.148	.452

### Paired Samples Test

	Paired Differences					t	df	Sig. (2-tailed)
	Mean	Std. Deviation	Std. Error Mean	95% Confidence Interval of the Difference				
				Lower	Upper			
Pair 1 pre intervensi - post intervensi	3.071	3.066	.579	1.882	4.260	5.300	27	.000

## Descriptives

	Statistic	Std. Error	
pre intervensi	Mean	7.46	
	95% Confidence Interval for Mean Lower Bound	6.60	
	95% Confidence Interval for Mean Upper Bound	8.32	
	5% Trimmed Mean	7.58	
	Median	7.50	
	Variance	4.925	
	Std. Deviation	2.219	
	Minimum	1	
	Maximum	11	
	Range	10	
post intervensi	Mean	4.39	
	95% Confidence Interval for Mean Lower Bound	3.44	
	95% Confidence Interval for Mean Upper Bound	5.35	
	5% Trimmed Mean	4.44	
	Median	5.00	
	Variance	6.099	
	Std. Deviation	2.470	
	Minimum	0	
	Maximum	8	
	Range	8	
pre intervensi	Skewness	-.792	
	Kurtosis	1.437	
	post intervensi	Skewness	-.378
		Kurtosis	-.752

