

Berikut pernyataan dari klien :

"Saya yang bertanda tangan di bawah ini menyatakan bahwa, saya rela dan bersedia menjadi informan dalam penelitian yang dilakukan oleh : Saudari Meti Kurniawati dari FIKES UEU. Dalam hal ini saya berjanji akan memberikan keterangan yang sebenar-benarnya sesuai dengan kebutuhan informasi yang diperlukan dengan tanpa rekayasa dan paksaan dari berbagai pihak.

Demikian pernyataan dan informasi yang saya sampaikan, semoga dapat dipergunakan dengan sebaik-baiknya demi kepentingan ilmu pengetahuan dan kemajuan dalam peningkatan kesehatan pada umumnya."

Batubrak,.....2013

( )

**a. Identitas Ibu dan Bayi**

Nama Ibu	: .....	Nama Bayi	: .....
Umur Ibu	: <input type="checkbox"/> <20 th <input type="checkbox"/> 21-34 <input type="checkbox"/> >35	Jenis Kelamin Bayi	: .....
Telepon	: .....	Tanggal Lahir Bayi	: .....
Pekerjaan ibu	: .....	Kesehatan bayi	: <i>Sehat / Sakit</i>
Pendidikan Ibu	: .....	Proses Kelahiran Bayi	: <i>Normal / Caesar</i>

1. Siapa yang paling mendukung ibu memberikan ASI Eksklusif?  
a)Suami b)Ibu c) Saudara d)Mertua e)Pembantu rumah tangga f)Tokoh Masyarakat.....
2. Apa yang dilakukan suami dalam mendukung program ASI Eksklusif?  
*(boleh dijawab lebih dari 1)*
  - a. Memijat Bayi
  - b. Mengantikan popok bayi
  - c. Memberikan saran untuk terus menyusui eksklusif
  - d. Ikut menemani ibu menyusui bayi begadang di tengah malam
  - e. Memberikan suasana tenang bila ibu sedang menyusui
  - f. Menjauh bila ingin merokok dari ibu dan bayi yang menyusui
  - g. Memadikan bayi
  - h. Menenangkan bayi ketika rewel
  - i. Ikut menyendawakan bayi
  - j. Menggantikan pekerjaan Rumah Tangga misalnya menyapu, mengepel dan mencuci
3. Dalam sehari berapa kali ibu menyusui?  
1) 5 kali sehari 2) 8 -10 kali sehari 3) lebih dari 12 kali
4. Berapa lama ibu menyusui?  
1) 2-7 menit 2) 10-20 menit 3) 30 menit -1 jam
5. Apakah ibu mengalami masalah payudara? (jika tidak lanjut pertanyaan no.9)  
1) Mengalami masalah payudara 2)Tidak mengalami masalah payudara
6. Apakah Jenis Masalah yang ibu alami?  
1) Puting Lecet 2) Payudara Bengkak 3) Nyeri 4) Bengkak Kemerahan 5) Bengkak Bernanah
7. Apakah Tindakan Ibu jika Mengalami Masalah Payudara ?  
1) Tetap Memberikan ASI 2) Tidak memberikan ASI 3)Memberikan ASI tetapi dibantu susu formula
8. Apakah colostrum atau cairan kuning yang keluar saat hari-hari pertama setelah melahirkan diberikan ibu pada bayi?  
1) Diberikan 2) Tidak Diberikan
9. Apakah saat persalinan Ibu satu ruangan dengan Bayi?  
1) Rawat gabung 2) Rawat pisah

**b. Pengetahuan Ibu**

10. Apakah yang dimaksud dengan ASI Eksklusif?
- ASI saja sampai usia 6 bulan tanpa tambahan minuman atau makanan apapun kecuali obat dan vitamin
  - ASI saja sampai usia 4 bulan tanpa tambahan makanan dan minuman boleh diberi madu
  - ASI saja sampai usia 2 tahun tanpa tambahan makanan dan minuman
11. Apakah manfaat dari ASI Eksklusif?
- ASI Eksklusif dan makanan lunak bergizi tinggi selama 0-6 bulan bermanfaat bagi pertumbuhan namun perkembangan otak
  - Jika mendapat colostrum bagi bayi dapat menurunkan lactobasilus bifidus atau bakteri baik dan akan berakibat baik bagi pencernaan bayi
  - IgA dalam ASI mampu memberikan antybody alami dan melindungi bayi dari infeksi.
12. Apakah yang dimaksud dengan menyusui *on demand*?
- Memberikan ASI kapan saja sesuka dan semau bayi
  - Memberikan ASI sesuai jadwal yaitu minimal 2 jam sekali
  - Menyusui bayi penuh cinta dan kasih sayang ibu sehingga menimbulkan stimulus produksi ASI akan lancar
13. Bolehkah diberikan Susu Formula saat Usia 0-6 Bulan?
- Boleh diberikan
  - Tidak Boleh diberikan
14. Apakah yang dimaksud IMD?
- Inisiasi Menyusu Dini dilakukan 30 jam setelah lahir menunggu ASI Ibu keluar setelah bayi dimandikan
  - Inisiasi Menyusu Dini yang dikakukan 30 menit pertama kelahiran bayi dengan cara bayi diletakkan di atas perut ibunya segera setelah lahir, menemukan puting ibu dan mengambil minuman pertamanya sendiri
  - Inisiasi Menyusu Dini jika bayi tidak mengalami kedinginan
15. Manakah dari pernyataan berikut yang bukan keuntungan dari melaksanakan Inisiasi Menyusu Dini?
- Menurunkan resiko hipotermi atau kedinginan dan bayi akan dengan segera mendapat antibody dari colostrums
  - Ibu dan bayi merasa tenang sehingga membantu pernafasan dan detak jantung bayi stabil.
  - Menyebabkan alergi dan menimbulkan perdarahan pasca persalinan
16. Manakah pernyataan di bawah ini yang menurut ibu benar?
- Setelah lahir bayi langsung dimandikan kemudian diberikan pada ibu untuk diberi ASI
  - Langsung sesaat setelah lahir bayi langsung diberikan ASI kemudian dimandikan
  - Dua-duanya benar.
17. Apakah yang dimaksud colostrum?
- Yaitu cairan ASI yang mengandung IgA namun harus dibuang
  - ASI yang keluar pertama – tama setelah melahirkan, cairannya berwarna kuning kental, dan wajib diberikan pada bayi baru lahir
  - ASI yang berwarna kuning, berbau tajam, sebaiknya dibuang
18. Apakah fungsi colustrum?
- Mengandung IgA yang berfungsi sebagai kekebalan tubuh bayi
  - Menimbulkan bau, racun yang harus dibuang
  - Merupakan ASI yang tercemar karena tinggi laktobasilus bifidus
19. Manakah dari gambar gambar berikut merupakan perlekatan payudara dengan mulut bayi yang tepat ?



a.



b.

20. Manakah dari gambar-gambar berikut merupakan teknik menyendawakan bayi yang benar?



- a. Gambar 1 benar
- b. Gambar 1 dan 2 benar
- c. Gambar 2 salah
- d. Gambar 1 salah 2 benar

1.

2.

21. Manakah cara memegang payudara yang benar agar ASI lancar?

a.

b.



22. Mengapa Perlu Menyendawakan Bayi?

- a. Agar bayi lega dan tidur nyenyak setelah menyusui
- b. Mengeluarkan udara dari lambung agar tidak muntah setelah menyusui
- c. Hanya ibu yang bisa menyendawakan bayi

23. Bagaimana Jika Ibu Bekerja agar tetap bisa memberikan ASI Eksklusif?

- a. Menyediakan ASI Pompa
- b. Diberi Air Gula saja
- c. Memberikan Susu Botol

24. Berapa lama ASI pompa bertahan di udara terbuka?

- a. 6-8 jam
- b. 24 jam
- c. 1 jam saja

25. Berapa lama ASI pompa bertahan di termos es?

- a. 6-8 jam
- b. 24 jam
- c. 2-3 hari

26. Berapa lama ASI pompa bertahan di lemari es?

- a. 12 jam
- b. 1 hari
- c. 2-3 hari

27. Botol apa yang sebaiknya digunakan untuk menyimpan ASI pompa?

- a. Dot Bayi
- b. Botol Plastik
- c. Botol Kaca

28. Bagaimana teknik memberikan ASI Pompa yang benar?

- a. Menggunakan dot pelan-pelan
- b. Menggunakan sedotan kecil
- c. Menggunakan sendok disuap pelan-pelan

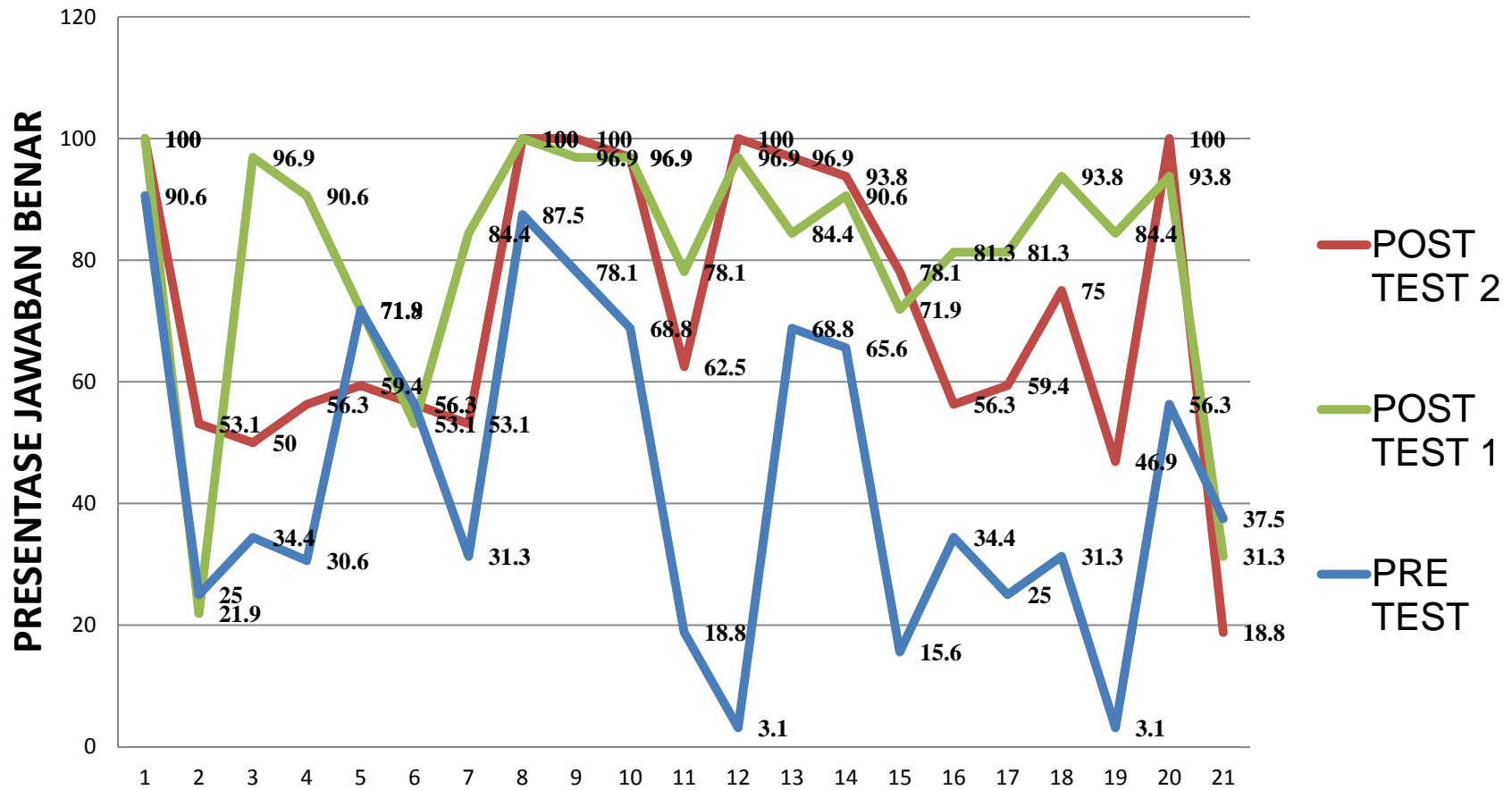
29. Bagaiman teknik Menghangatkan ASI Pompa yang benar?

- a. ASI perah dikeluarkan dari dalam kulkas direndam, langsung direndam pada air hangat dengan botol kacanya
- b. ASI yang dibekukan di kulkas, dikeluarkan dari botol lalu direbus hingga mendidih
- c. Dicairkan dari kulkas lalu diberikan menggunakan dot

30. Apakah manfaat dari rawat gabung bagi keberhasilan ASI eksklusif?

- a. Mempercepat terlaksana proses menyusui, menghambat proses bonding, meringankan biaya, peralatan minimal karena mengurangi pembelian box bayi
- b. Menurunkan infeksi, mempercepat terlaksananya IMD, Bayi jarang menangis karena mudah ditenangkan
- c. Melatih keterampilan ibu, Melatih pengasuh bayi agar paham cara menggantikan popok, mendapat antibody yang banyak di susu formula.

## PENGARUH PENYULUHAN ASI EKSKLUSIF TERHADAP PENGETAHUAN IBU MENYUSUI BAYI USIA 0-6 BULAN



## b. Pengetahuan Ibu

1. Apakah yang dimaksud dengan ASI Eksklusif?
  - a. ASI saja sampai usia 6 bulan tanpa tambahan minuman atau makanan apapun kecuali obat dan vitamin
  - b. ASI saja sampai usia 4 bulan tanpa tambahan makanan dan minuman boleh diberi madu
  - c. ASI saja sampai usia 2 tahun tanpa tambahan makanan dan minuman
2. Apakah manfaat dari ASI Eksklusif?
  - a. ASI Eksklusif dan makanan lunak bergizi tinggi selama 0-6 bulan bermanfaat bagi pertumbuhan namun perkembangan otak
  - b. Jika mendapat colostrum bagi bayi dapat menurunkan lactobasilus bifidus atau bakteri baik dan akan berakibat baik bagi pencernaan bayi
  - c. IgA dalam ASI mampu memberikan antybody alami dan melindungi bayi dari infeksi.
3. Apakah yang dimaksud dengan menyusui *on demand*?
  - a. Memberikan ASI kapan saja sesuka dan semau bayi
  - b. Memberikan ASI sesuai jadwal yaitu minimal 2 jam sekali
  - c. Menyusui bayi penuh cinta dan kasih sayang ibu sehingga menimbulkan stimulus produksi ASI akan lancar
4. Bolehkah diberikan Susu Formula saat Usia 0-6 Bulan?
  - a. Boleh diberikan
  - b. Tidak Boleh diberikan
5. Apakah yang dimaksud IMD?
  - a. Inisiasi Menyusu Dini dilakukan 30 jam setelah lahir menunggu ASI Ibu keluar setelah bayi dimandikan
  - b. Inisiasi Menyusu Dini yang dikakukan 30 menit pertama kelahiran bayi dengan cara bayi diletakkan di atas perut ibunya segera setelah lahir, menemukan puting ibu dan mengambil minuman pertamanya sendiri
  - c. Inisiasi Menyusu Dini jika bayi tidak mengalami kedinginan
6. Manakah dari pernyataan berikut yang bukan keuntungan dari melaksanakan Inisiasi Menyusu Dini?
  - a. Menurunkan resiko hipotermi atau kedinginan dan bayi akan dengan segera mendapat antibody dari colostrums
  - b. Ibu dan bayi merasa tenang sehingga membantu pernafasan dan detak jantung bayi stabil.
  - c. Menyebabkan alergi dan menimbulkan perdarahan pasca persalinan
7. Manakah pernyataan di bawah ini yang menurut ibu benar?
  - a. Setelah lahir bayi langsung dimandikan kemudian diberikan pada ibu untuk diberi ASI
  - b. Langsung sesaat setelah lahir bayi langsung diberikan ASI kemudian dimandikan
  - c. Dua-duanya benar.
8. Apakah yang dimaksud colostrum?
  - a. Yaitu cairan ASI yang mengandung IgA namun harus dibuang
  - b. ASI yang keluar pertama – tama setelah melahirkan, cairannya berwarna kuning kental, dan wajib diberikan pada bayi baru lahir
  - c. ASI yang berwarna kuning, berbau tajam, sebaiknya dibuang
9. Apakah fungsi colustrum?
  - a. Mengandung IgA yang berfungsi sebagai kekebalan tubuh bayi
  - b. Menimbulkan bau, racun yang harus dibuang
  - c. Merupakan ASI yang tercemar karena tinggi laktobasilus bifidus
10. Manakah dari gambar gambar berikut merupakan perlekatan payudara dengan mulut bayi yang tepat ?



a.



b.

11. Manakah dari gambar-gambar berikut merupakan teknik menyendawakan bayi yang benar?



- a. Gambar 1 benar
- b. Gambar 1 dan 2 benar
- c. Gambar 2 salah
- d. Gambar 1 salah 2 benar

1.

2.

12. Manakah cara memegang payudara yang benar agar ASI lancar?

a.

b.



13. Mengapa Perlu Menyendawakan Bayi?

- a. Agar bayi lega dan tidur nyenyak setelah menyusui
- b. Mengeluarkan udara dari lambung agar tidak muntah setelah menyusui
- c. Hanya ibu yang bisa menyendawakan bayi

14. Bagaimana Jika Ibu Bekerja agar tetap bisa memberikan ASI Eksklusif?

- a. Menyediakan ASI Pompa
- b. Diberi Air Gula saja
- c. Memberikan Susu Botol

15. Berapa lama ASI pompa bertahan di udara terbuka?

- a. 6-8 jam
- b. 24 jam
- c. 1 jam saja

16. Berapa lama ASI pompa bertahan di termos es?

- a. 6-8 jam
- b. 24 jam
- c. 2-3 hari

17. Berapa lama ASI pompa bertahan di lemari es?

- a. 12 jam
- b. 1 hari
- c. 2-3 hari

18. Botol apa yang sebaiknya digunakan untuk menyimpan ASI pompa?

- a. Dot Bayi
- b. Botol Plastik
- c. Botol Kaca

19. Bagaimana teknik memberikan ASI Pompa yang benar?

- a. Menggunakan dot pelan-pelan
- b. Menggunakan sedotan kecil
- c. Menggunakan sendok disuap pelan-pelan

20. Bagaiman teknik Menghangatkan ASI Pompa yang benar?

- a. ASI perah dikeluarkan dari dalam kulkas direndam, langsung direndam pada air hangat dengan botol kacanya
- b. ASI yang dibekukan di kulkas, dikeluarkan dari botol lalu direbus hingga mendidih
- c. Dicairkan dari kulkas lalu diberikan menggunakan dot

21. Apakah manfaat dari rawat gabung bagi keberhasilan ASI eksklusif?

- a. Mempercepat terlaksana proses menyusui, menghambat proses bonding, meringankan biaya, peralatan minimal karena mengurangi pembelian box bayi
- b. Menurunkan infeksi, mempercepat terlaksananya IMD, Bayi jarang menangis karena mudah ditenangkan
- c. Melatih keterampilan ibu, Melatih pengasuh bayi agar paham cara menggantikan popok, mendapat antibody yang banyak di susu formula.

## b. Pengetahuan Ibu

1. Apakah yang dimaksud dengan ASI Eksklusif?
  - a. ASI saja sampai usia 6 bulan tanpa tambahan minuman atau makanan apapun kecuali obat dan vitamin
  - b. ASI saja sampai usia 4 bulan tanpa tambahan makanan dan minuman boleh diberi madu
  - c. ASI saja sampai usia 2 tahun tanpa tambahan makanan dan minuman
2. Apakah manfaat dari ASI Eksklusif?
  - a. ASI Eksklusif dan makanan lunak bergizi tinggi selama 0-6 bulan bermanfaat bagi pertumbuhan namun perkembangan otak
  - b. Jika mendapat colostrum bagi bayi dapat menurunkan lactobasilus bifidus atau bakteri baik dan akan berakibat baik bagi pencernaan bayi
  - c. IgA dalam ASI mampu memberikan antibody alami dan melindungi bayi dari infeksi.
3. Apakah yang dimaksud dengan menyusui *on demand*?
  - a. Memberikan ASI kapan saja sesuka dan semau bayi
  - b. Memberikan ASI sesuai jadwal yaitu minimal 2 jam sekali
  - c. Menyusui bayi penuh cinta dan kasih sayang ibu sehingga menimbulkan stimulus produksi ASI akan lancar
4. Bolehkah diberikan Susu Formula saat Usia 0-6 Bulan?
  - a. Boleh diberikan
  - b. Tidak Boleh diberikan
5. Apakah yang dimaksud IMD?
  - a. Inisiasi Menyusui Dini dilakukan 30 jam setelah lahir menunggu ASI Ibu keluar setelah bayi dimandikan
  - b. Inisiasi Menyusui Dini yang dilakukan 30 menit pertama kelahiran bayi dengan cara bayi diletakkan di atas perut ibunya segera setelah lahir, menemukan puting ibu dan mengambil minuman pertamanya sendiri
  - c. Inisiasi Menyusui Dini jika bayi tidak mengalami kedinginan
6. Manakah dari pernyataan berikut yang bukan keuntungan dari melaksanakan Inisiasi Menyusui Dini?
  - a. Menurunkan resiko hipotermi atau kedinginan dan bayi akan dengan segera mendapat antibody dari colostrums
  - b. Ibu dan bayi merasa tenang sehingga membantu pernafasan dan detak jantung bayi stabil.
  - c. Menyebabkan alergi dan menimbulkan perdarahan pasca persalinan
7. Manakah pernyataan di bawah ini yang menurut ibu benar?
  - a. Setelah lahir bayi langsung dimandikan kemudian diberikan pada ibu untuk diberi ASI
  - b. Langsung sesaat setelah lahir bayi langsung diberikan ASI kemudian dimandikan
  - c. Dua-duanya benar.
8. Apakah yang dimaksud colostrum?
  - a. Yaitu cairan ASI yang mengandung IgA namun harus dibuang
  - b. ASI yang keluar pertama – tama setelah melahirkan, cairannya berwarna kuning kental, dan wajib diberikan pada bayi baru lahir
  - c. ASI yang berwarna kuning, berbau tajam, sebaiknya dibuang
9. Apakah fungsi colostrum?
  - a. Mengandung IgA yang berfungsi sebagai kekebalan tubuh bayi
  - b. Menimbulkan bau, racun yang harus dibuang
  - c. Merupakan ASI yang tercemar karena tinggi laktobasilus bifidus
10. Manakah dari gambar gambar berikut merupakan perlekatan payudara dengan mulut bayi yang tepat ?



a.



b.

11. Manakah dari gambar-gambar berikut merupakan teknik menyendawakan bayi yang benar?



- a. Gambar 1 benar
- b. Gambar 1 dan 2 benar
- c. Gambar 2 salah
- d. Gambar 1 salah 2 benar

1.

2.

12. Manakah cara memegang payudara yang benar agar ASI lancar?

a.

b.



13. Mengapa Perlu Menyendawakan Bayi?

- a. Agar bayi lega dan tidur nyenyak setelah menyusui
- b. Mengeluarkan udara dari lambung agar tidak muntah setelah menyusui
- c. Hanya ibu yang bisa menyendawakan bayi

14. Bagaimana Jika Ibu Bekerja agar tetap bisa memberikan ASI Eksklusif?

- a. Menyediakan ASI Pompa
- b. Diberi Air Gula saja
- c. Memberikan Susu Botol

15. Berapa lama ASI pompa bertahan di udara terbuka?

- a. 6-8 jam
- b. 24 jam
- c. 1 jam saja

16. Berapa lama ASI pompa bertahan di termos es?

- a. 6-8 jam
- b. 24 jam
- c. 2-3 hari

17. Berapa lama ASI pompa bertahan di lemari es?

- a. 12 jam
- b. 1 hari
- c. 2-3 hari

18. Botol apa yang sebaiknya digunakan untuk menyimpan ASI pompa?

- a. Dot Bayi
- b. Botol Plastik
- c. Botol Kaca

19. Bagaimana teknik memberikan ASI Pompa yang benar?

- a. Menggunakan dot pelan-pelan
- b. Menggunakan sedotan kecil
- c. Menggunakan sendok disuap pelan-pelan

20. Bagaiman teknik Menghangatkan ASI Pompa yang benar?

- a. ASI perah dikeluarkan dari dalam kulkas direndam, langsung direndam pada air hangat dengan botol kacanya
- b. ASI yang dibekukan di kulkas, dikeluarkan dari botol lalu direbus hingga mendidih
- c. Dicairkan dari kulkas lalu diberikan menggunakan dot

21. Apakah manfaat dari rawat gabung bagi keberhasilan ASI eksklusif?

- a. Mempercepat terlaksana proses menyusui, menghambat proses bonding, meringankan biaya, peralatan minimal karena mengurangi pembelian box bayi
- b. Menurunkan infeksi, mempercepat terlaksananya IMD, Bayi jarang menangis karena mudah ditenangkan
- c. Melatih keterampilan ibu, Melatih pengasuh bayi agar paham cara menggantikan popok, mendapat antibody yang banyak di susu formula.



# UJI KENORMALAN DATA

## Statistics

	Umur Ibu	Umur bayi
N Valid	32	32
Missing	0	0
Mean	2.00	3.44
Std. Error of Mean	.078	.311
Median	2.00	3.50
Mode	2	2 <sup>a</sup>
Std. Deviation	.440	1.759
Minimum	1	0
Maximum	3	6

a. Multiple modes exist. The smallest value is shown

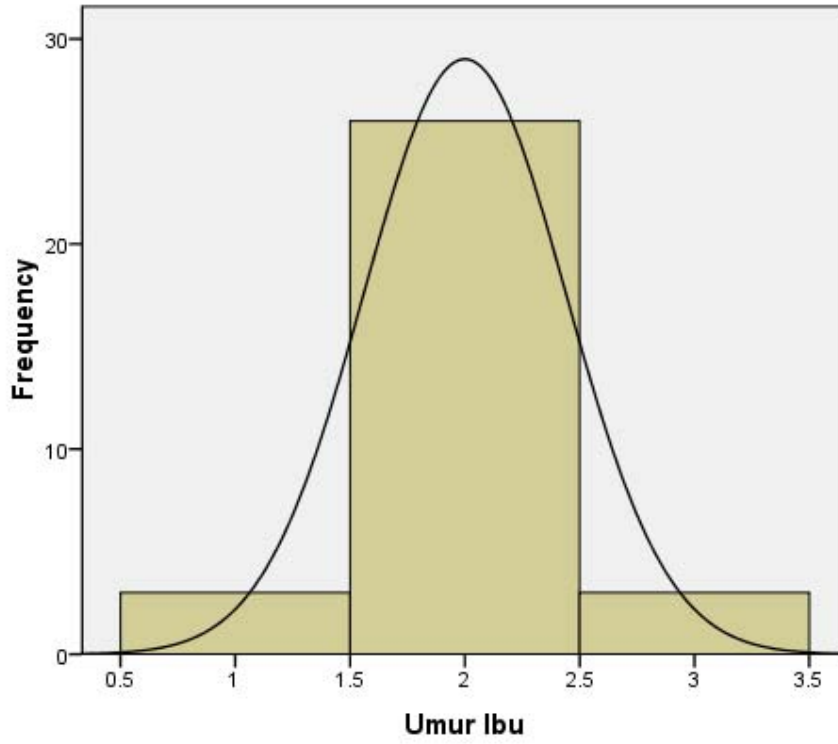
### Umur Ibu

	Frequency	Percent	Valid Percent	Cumulative Percent
Valid <20 tahun	3	9.4	9.4	9.4
21-34 tahun	26	81.2	81.2	90.6
>35	3	9.4	9.4	100.0
Total	32	100.0	100.0	

### Umur bayi

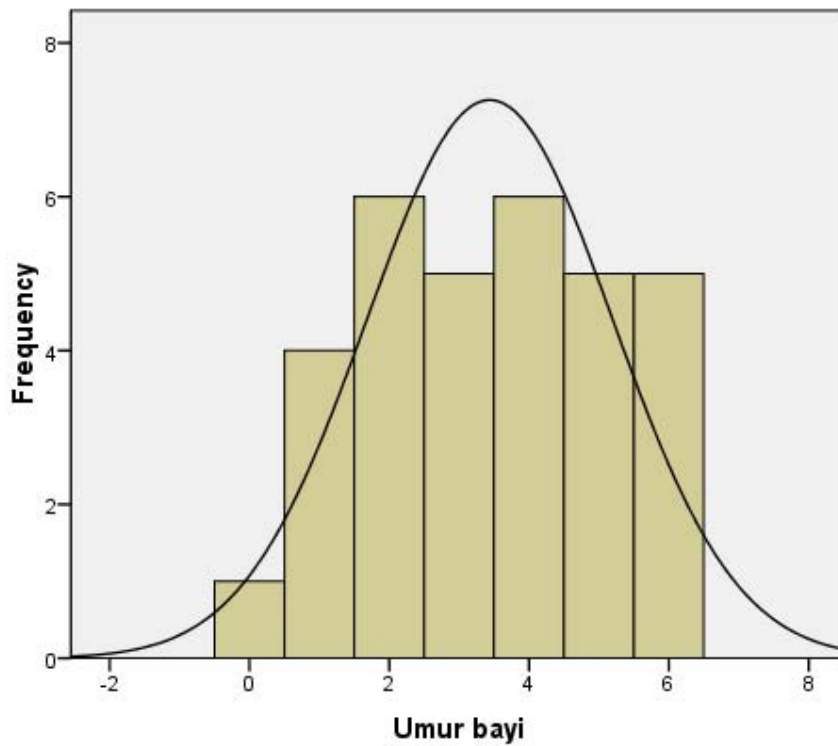
	Frequency	Percent	Valid Percent	Cumulative Percent
Valid 0 Bulan	1	3.1	3.1	3.1
1 Bulan	4	12.5	12.5	15.6
2 Bulan	6	18.8	18.8	34.4
3 Bulan	5	15.6	15.6	50.0
4 Bulan	6	18.8	18.8	68.8
5 Bulan	5	15.6	15.6	84.4
6 Bulan	5	15.6	15.6	100.0
Total	32	100.0	100.0	

### Umur Ibu



Mean =2  
Std. Dev. =0.44  
N =32

### Umur bayi



Mean =3.44  
Std. Dev. =1.759  
N =32

**Case Processing Summary**

	Cases					
	Valid		Missing		Total	
	N	Percent	N	Percent	N	Percent
Umur Ibu	32	100.0%	0	.0%	32	100.0%
Umur bayi	32	100.0%	0	.0%	32	100.0%

**Descriptives**

		Statistic	Std. Error
Umur Ibu	Mean	2.00	.078
	95% Confidence Interval for Mean		
	Lower Bound	1.84	
	Upper Bound	2.16	
	5% Trimmed Mean	2.00	
	Median	2.00	
	Variance	.194	
	Std. Deviation	.440	
	Minimum	1	
	Maximum	3	
	Range	2	
	Interquartile Range	0	
	Skewness	.000	.414
Kurtosis	2.957	.809	
Umur bayi	Mean	3.44	.311
	95% Confidence Interval for Mean		
	Lower Bound	2.80	
	Upper Bound	4.07	
	5% Trimmed Mean	3.47	
	Median	3.50	
	Variance	3.093	
	Std. Deviation	1.759	
	Minimum	0	
	Maximum	6	
	Range	6	
	Interquartile Range	3	
	Skewness	-.079	.414
Kurtosis	-1.052	.809	

Tests of Normality

	Kolmogorov-Smirnov <sup>a</sup>			Shapiro-Wilk		
	Statistic	df	Sig.	Statistic	df	Sig.
Umur Ibu	.406	32	.000	.605	32	.000
Umur bayi	.137	32	.133	.936	32	.058

a. Lilliefors Significance Correction

Umur Ibu Stem-and-Leaf Plot

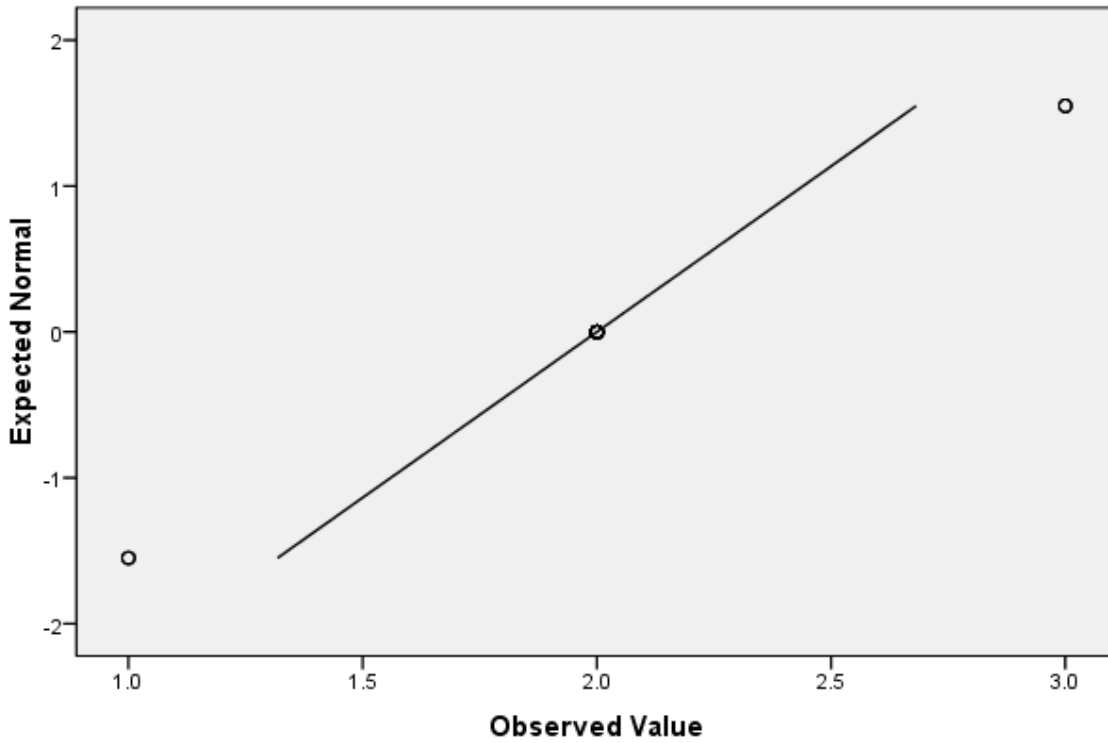
Frequency Stem & Leaf

```

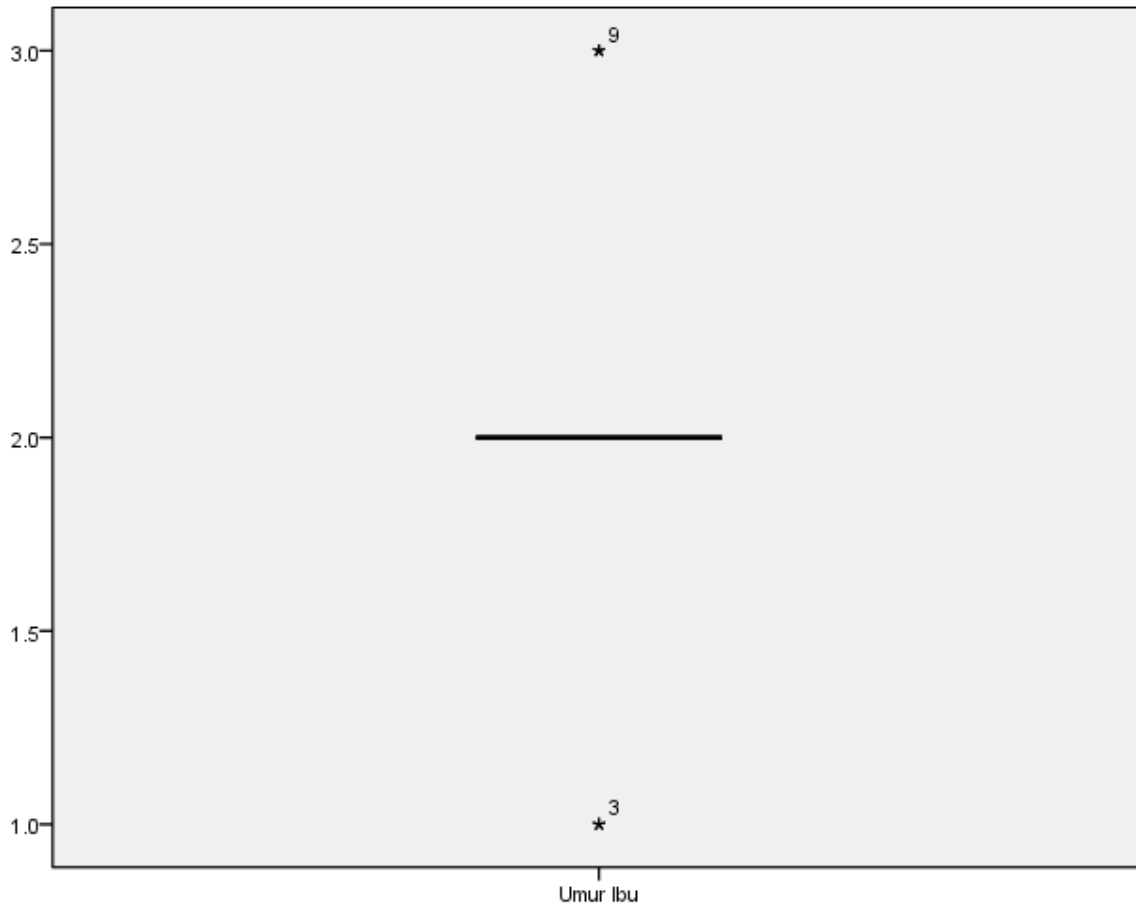
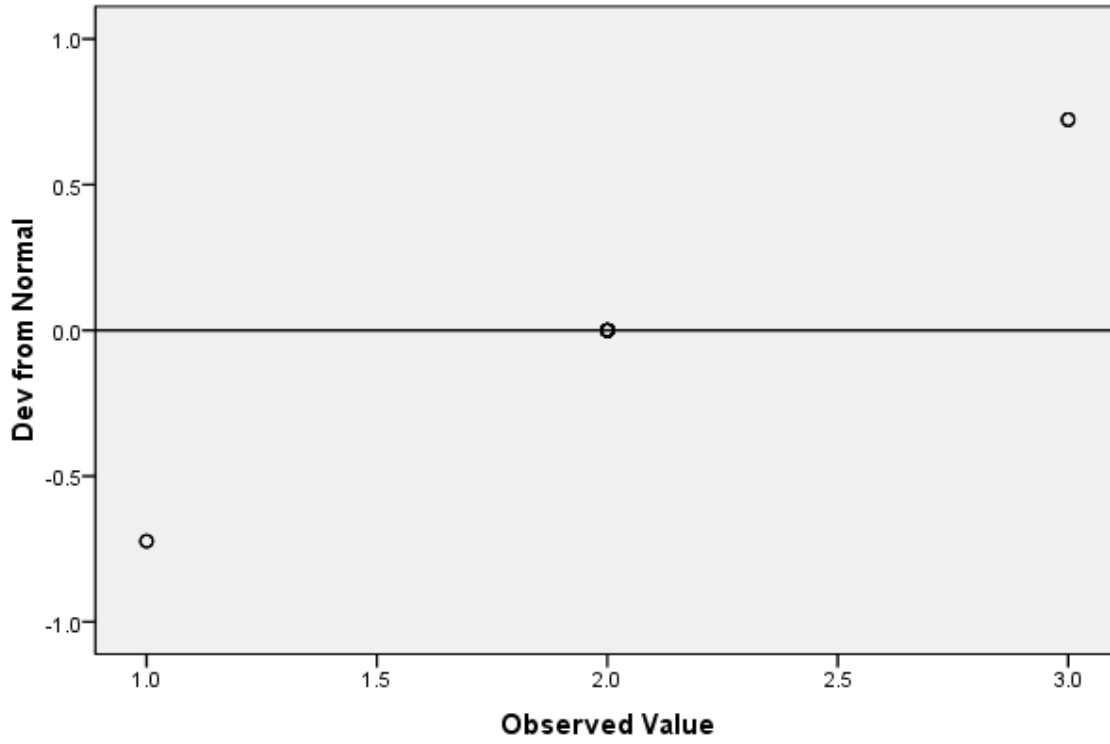
3.00 Extremes  (= <1)
.00          0 .
26.00        0 . 222222222222222222222222222222
3.00 Extremes  (>=3)
    
```

Stem width: 10  
Each leaf: 1 case(s)

Normal Q-Q Plot of Umur Ibu



Detrended Normal Q-Q Plot of Umur Ibu

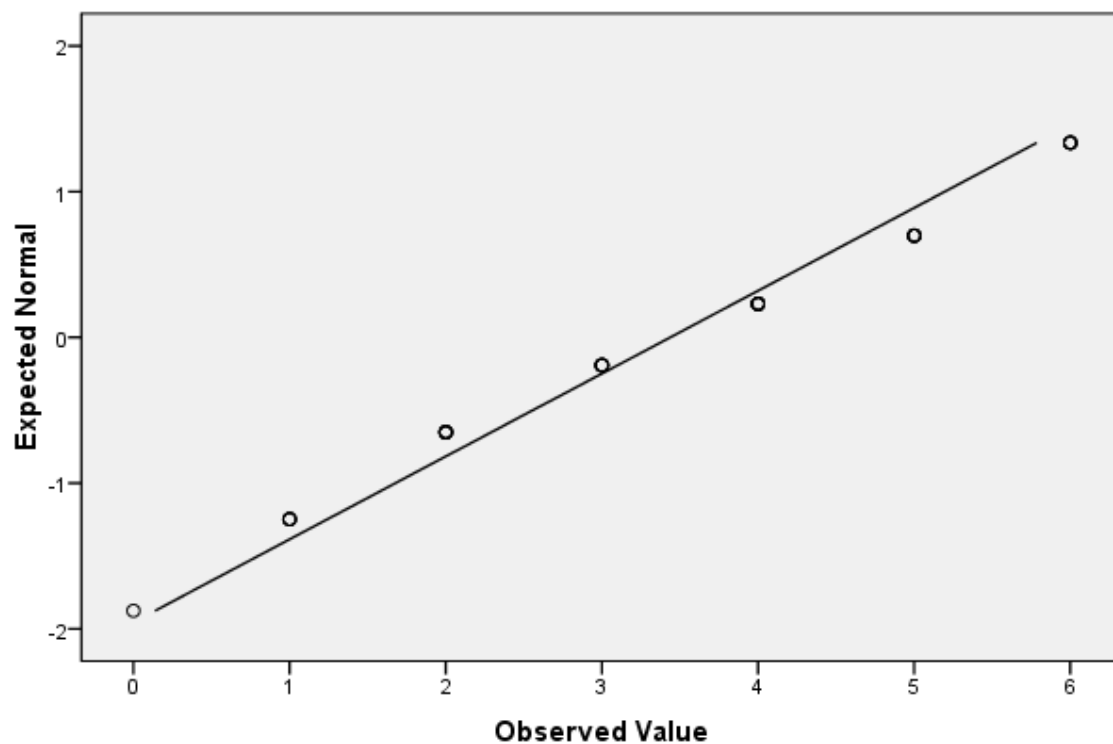


Umur bayi Stem-and-Leaf Plot

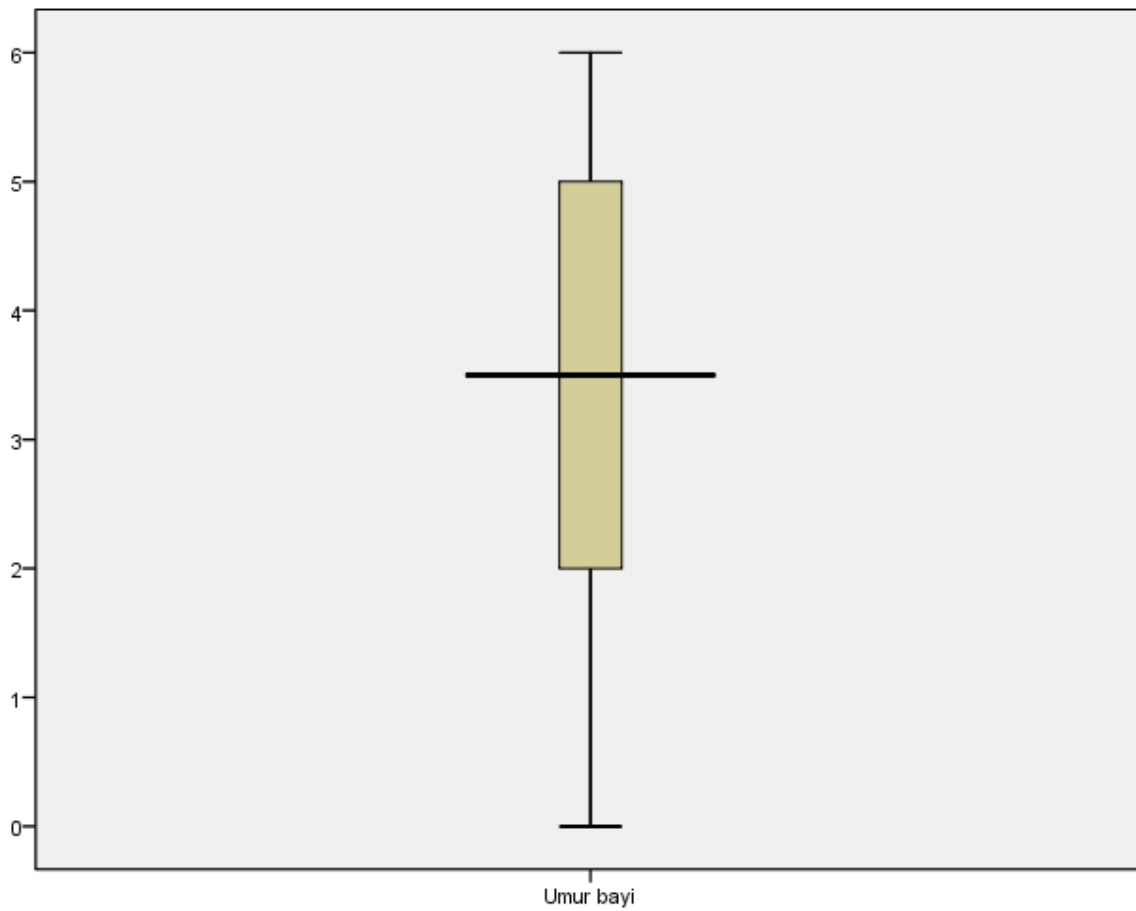
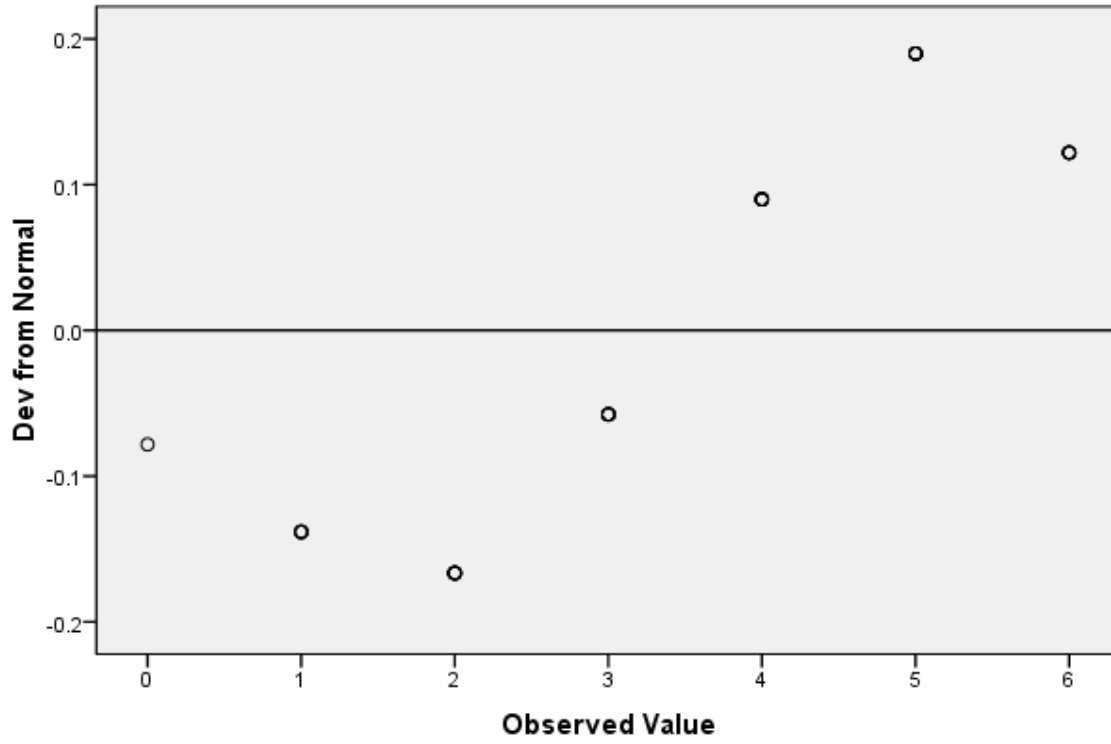
Frequency	Stem & Leaf
1.00	0 . 0
4.00	1 . 0000
6.00	2 . 000000
5.00	3 . 00000
6.00	4 . 000000
5.00	5 . 00000
5.00	6 . 00000

Stem width: 1  
Each leaf: 1 case(s)

Normal Q-Q Plot of Umur bayi



Detrended Normal Q-Q Plot of Umur bayi



### Case Processing Summary

		N	%
Cases	Valid	15	100.0
	Excluded <sup>a</sup>	0	.0
	Total	15	100.0

a. Listwise deletion based on all variables in the procedure.

### Reliability Statistics

Cronbach's Alpha	N of Items
.924	32

### Item Statistics

	Mean	Std. Deviation	N
Pendukung Utama Menyusui	1.4667	.83381	15
Bentuk Dukungan	1.7333	.88372	15
Bentuk Dukungan Suami	1.8000	.86189	15
Saat bayi ibu baru lahir apa yang ibu berikan	1.7333	.79881	15
Apakah ASI Ibu Langsung Keluar	1.1333	.35187	15
Jika ASI ibu tidak langsung keluar, apa yang ibu berikan	1.5333	.51640	15
Mengalami Masalah Payudara	1.6667	.48795	15
Jenis Masalah Payudara	1.6667	.48795	15
Tindakan Ibu Saat Mengalami Masalah Payudara	1.6667	.48795	15
Apakah Yang dimaksud ASI Eksklusif?	1.6667	.48795	15
Apakah Kandungan ASI?	1.6667	.48795	15
Mengapa harus diberikan ASI Eksklusif	1.2667	.45774	15
Bolehkah Diberikan Susu Formula saat Usia 0-6 Bulan	1.1333	.35187	15



Apakah saat persalinan Ibu satu ruangan dengan Bayi	1.1333	.35187	15
Apakah yang dimaksud IMD?	1.1333	.35187	15
Apakah yang dimaksud colostrum	1.1333	.35187	15
Apakah fungsi colustrum	1.1333	.35187	15
Apakah colustrum diberikan ibu	1.1333	.35187	15
perlekatan payudara	1.1333	.35187	15
cara menyendawakan bayi	1.1333	.35187	15
Cara Memegang payudara	1.1333	.35187	15
Mengapa Perlu Menyendawakan Bayi	1.1333	.35187	15
Bagaimana Jika Ibu Bekerja agar bisa ASI Eksklusif	1.2667	.45774	15
Berapa lama ASI pompa bertahan di udara terbuka	1.4000	.50709	15
Berapa lama ASI pompa bertahan di termos es	1.4000	.50709	15
Berapa lama ASI pompa bertahan di lemari es	1.4000	.50709	15
Botol apa yang sebaiknya digunakan untuk menyimpan ASI pompa	1.4000	.50709	15
Bagaimana teknik memberikan ASI Pompa yang benar	1.4000	.50709	15
Bagaiman teknik Menghangatkan ASI Pompa yang benar	1.4000	.50709	15
Bagaimana kondisi kesehatan bayi ibu	1.4000	.50709	15
Apakah bayi ibu mengalami cacat fisik/mental yang menyulitkan dalam menyusui	.1333	.35187	15
Apakah bayi ibu sumbing	.8000	.67612	15

**Item-Total Statistics**

	Scale Mean if Item Deleted	Scale Variance if Item Deleted	Corrected Item- Total Correlation	Cronbach's Alpha if Item Deleted
Pendukung Utama Menyusui	40.8667	74.267	.387	.925
Bentuk Dukungan	40.6000	87.400	-.463	.942
Bentuk Dukungan Suami	40.5333	77.267	.166	.930
Saat bayi ibu baru lahir apa yang ibu berikan	40.6000	80.257	-.026	.932
Apakah ASI Ibu Langsung Keluar	41.2000	83.171	-.432	.930
Jika ASI ibu tidak langsung keluar, apa yang ibu berikan	40.8000	76.029	.470	.922
Mengalami Masalah Payudara	40.6667	74.524	.684	.919
Jenis Masalah Payudara	40.6667	74.524	.684	.919
Tindakan Ibu Saat Mengalami Masalah Payudara	40.6667	74.524	.684	.919
Apakah Yang dimaksud ASI Eksklusif?	40.6667	74.524	.684	.919
Apakah Kandungan ASI?	40.6667	74.524	.684	.919
Mengapa harus diberikan ASI Eksklusif	41.0667	74.352	.755	.918
Bolehkah Diberikan Susu Formula saat Usia 0-6 Bulan	41.2000	75.743	.760	.919
Apakah saat persalinan Ibu satu ruangan dengan Bayi	41.2000	75.743	.760	.919
Apakah yang dimaksud IMD?	41.2000	75.743	.760	.919
Apakah yang dimaksud colostrum	41.2000	75.743	.760	.919
Apakah fungsi colustrum	41.2000	75.743	.760	.919
Apakah colustrum diberikan ibu	41.2000	75.743	.760	.919
perlekatan payudara	41.2000	75.743	.760	.919
cara menyendawakan bayi	41.2000	75.743	.760	.919
Cara Memegang payudara	41.2000	75.743	.760	.919

Mengapa Perlu Menyendawakan Bayi	41.2000	75.743	.760	.919
Bagaimana Jika Ibu Bekerja agar bisa ASI Eksklusif	41.0667	74.495	.736	.919
Berapa lama ASI pompa bertahan di udara terbuka	40.9333	73.067	.831	.917
Berapa lama ASI pompa bertahan di termos es	40.9333	73.067	.831	.917
Berapa lama ASI pompa bertahan di lemari es	40.9333	73.067	.831	.917
Botol apa yang sebaiknya digunakan untuk menyimpan ASI pompa	40.9333	73.067	.831	.917
Bagaimana teknik memberikan ASI Pompa yang benar	40.9333	73.067	.831	.917
Bagaiman teknik Menghangatkan ASI Pompa yang benar	40.9333	73.067	.831	.917
Bagaimana kondisi kesehatan bayi ibu	40.9333	73.067	.831	.917
Apakah bayi ibu mengalami cacat fisik/mental yang menyulitkan dalam menyusui	42.2000	79.171	.196	.924
Apakah bayi ibu sumbing	41.5333	76.267	.322	.925

#### Scale Statistics

Mean	Variance	Std. Deviation	N of Items
42.3333	80.524	8.97351	32

#### Case Processing Summary

		N	%
Cases	Valid	15	100.0
	Excluded <sup>a</sup>	0	.0
	Total	15	100.0

a. Listwise deletion based on all variables in the procedure.

### Reliability Statistics

Cronbach's Alpha	N of Items
.973	24

### Item Statistics

	Mean	Std. Deviation	N
Mengalami Masalah Payudara	1.6667	.48795	15
Jenis Masalah Payudara	1.6667	.48795	15
Tindakan Ibu Saat Mengalami Masalah Payudara	1.6667	.48795	15
Apakah Yang dimaksud ASI Eksklusif?	1.6667	.48795	15
Apakah Kandungan ASI?	1.6667	.48795	15
Mengapa harus diberikan ASI Eksklusif	1.2667	.45774	15
Bolehkah Diberikan Susu Formula saat Usia 0-6 Bulan	1.1333	.35187	15
Apakah saat persalinan Ibu satu ruangan dengan Bayi	1.1333	.35187	15
Apakah yang dimaksud IMD?	1.1333	.35187	15
Apakah yang dimaksud colostrum	1.1333	.35187	15
Apakah fungsi colostrum	1.1333	.35187	15
Apakah colostrum diberikan ibu	1.1333	.35187	15
perlekatan payudara	1.1333	.35187	15
cara menyendawakan bayi	1.1333	.35187	15
Cara Memegang payudara	1.1333	.35187	15
Mengapa Perlu Menyendawakan Bayi	1.1333	.35187	15
Bagaimana Jika Ibu Bekerja agar bisa ASI Eksklusif	1.2667	.45774	15

Berapa lama ASI pompa bertahan di udara terbuka	1.4000	.50709	15
Berapa lama ASI pompa bertahan di termos es	1.4000	.50709	15
Berapa lama ASI pompa bertahan di lemari es	1.4000	.50709	15
Botol apa yang sebaiknya digunakan untuk menyimpan ASI pompa	1.4000	.50709	15
Bagaimana teknik memberikan ASI Pompa yang benar	1.4000	.50709	15
Bagaiman teknik Menghangatkan ASI Pompa yang benar	1.4000	.50709	15
Bagaimana kondisi kesehatan bayi ibu	1.4000	.50709	15

#### Item-Total Statistics

	Scale Mean if Item Deleted	Scale Variance if Item Deleted	Corrected Item-Total Correlation	Cronbach's Alpha if Item Deleted
Mengalami Masalah Payudara	30.3333	63.667	.673	.973
Jenis Masalah Payudara	30.3333	63.667	.673	.973
Tindakan Ibu Saat Mengalami Masalah Payudara	30.3333	63.667	.673	.973
Apakah Yang dimaksud ASI Eksklusif?	30.3333	63.667	.673	.973
Apakah Kandungan ASI?	30.3333	63.667	.673	.973
Mengapa harus diberikan ASI Eksklusif	30.7333	63.352	.766	.972
Bolehkah Diberikan Susu Formula saat Usia 0-6 Bulan	30.8667	64.695	.764	.972
Apakah saat persalinan Ibu satu ruangan dengan Bayi	30.8667	64.695	.764	.972
Apakah yang dimaksud IMD?	30.8667	64.695	.764	.972

Apakah yang dimaksud colostrum	30.8667	64.695	.764	.972
Apakah fungsi colustrum	30.8667	64.695	.764	.972
Apakah colustrum diberikan ibu	30.8667	64.695	.764	.972
perlekatan payudara	30.8667	64.695	.764	.972
cara menyendawakan bayi	30.8667	64.695	.764	.972
Cara Memegang payudara	30.8667	64.695	.764	.972
Mengapa Perlu Menyendawakan Bayi	30.8667	64.695	.764	.972
Bagaimana Jika Ibu Bekerja agar bisa ASI Eksklusif	30.7333	63.352	.766	.972
Berapa lama ASI pompa bertahan di udara terbuka	30.6000	61.971	.866	.971
Berapa lama ASI pompa bertahan di termos es	30.6000	61.971	.866	.971
Berapa lama ASI pompa bertahan di lemari es	30.6000	61.971	.866	.971
Botol apa yang sebaiknya digunakan untuk menyimpan ASI pompa	30.6000	61.971	.866	.971
Bagaimana teknik memberikan ASI Pompa yang benar	30.6000	61.971	.866	.971
Bagaiman teknik Menghangatkan ASI Pompa yang benar	30.6000	61.971	.866	.971
Bagaimana kondisi kesehatan bayi ibu	30.6000	61.971	.866	.971

#### Scale Statistics

Mean	Variance	Std. Deviation	N of Items
32.0000	69.143	8.31522	24