


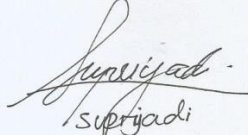


## Lampiran 2 Catatan Wawancara

FORM WAWANCARA	
Tanggal Wawancara	23 Mei 2019
Topik Wawancara	Interkoneksi Jaringan Antar Gedung Esa Unggul
Narasumber	Supriyadi
<p><b>Pertanyaan.</b></p> <ol style="list-style-type: none"> <li>1. Interkoneksi Jaringan Antar Gedung Esa Unggul menggunakan perangkat ?</li> <li>2. Jenis, Merk, Type Perangkat yang digunakan ?</li> <li>3. Pemodelan Vlan terbagi berdasarkan ?</li> <li>4. Sebutkan Id Vlan, Batasan Hostname ?</li> <li>5. Kegunaan Vlan menurut Narasumber ?</li> </ol>	
<p><b>Jawaban.</b></p> <p>dari fisik semua gedung menggunakan fiber optik di satu gedung menggunakan 1 switch saja merk yg banyak digunakan hp, huawei, delhi pemodelan vlan di gedung A ada inter vlan router yg bertugas berbagi ke semua vlan id bebas digunakan vlan gedung fasilkam dulu diambil dari 8 router di esa unggul hanya ada di gedung utama dan antar gedung menggunakan switch saja</p>	
Kolom Tanda Tangan	
<p>Mengetahui, Ketua Kelompok</p> <div style="text-align: center;">             ( Mustajab )         </div>	<p>Narasumber</p> <div style="text-align: center;">             ( Supriyadi )         </div>


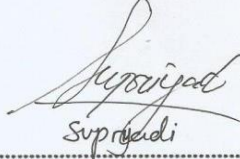
Form Wawancara tentang Interkoneksi Jaringan antar Gedung

**FORM WAWANCARA**

Tanggal Wawancara	23 Mei 2019	
Topik Wawancara	Model Bandwidth	
Narasumber	Suptyadi	
<p><b>Pertanyaan.</b></p> <ol style="list-style-type: none"> <li>1. Model Bandwidth Management apa yang dilakukan esa unggul ?</li> <li>2. Minimum dan Maximum Bandwidth ?</li> <li>3. Solusi jika Bandwidth tidak digunakan apakah ada pengalihan ?</li> <li>4. .... ?</li> <li>5. .... ?</li> <li>6. .... ?</li> </ol>		
<p><b>Jawaban.</b></p> <p>Bandwidth manajemen disini menggunakan batas atas dan bawah di mikrotik batas prioritas 1-8 bandwidth di esa unggul sampai 500 jarak wifi mempengaruhi kecepatan</p>		
<b>Kolam Tanda Tangan</b>		
<p>Mengetahui, Ketua Kelompok</p>  <p>( Mustajab )</p>	<p>Narasumber</p>  <p>( ..... )</p>	

Form Wawancara tentang Model *Bandwidth*

**FORM WAWANCARA**

Tanggal Wawancara	23 Mei 2019	
Topik Wawancara	Wireless Security	
Narasumber	Supriyadi	
<p><b>Pertanyaan.</b></p> <ol style="list-style-type: none"> <li>1. Wireless Security Menggunakan Metode ?</li> <li>2. Batasan Hostname per Access Point ?</li> <li>3. Mencangkup berapa wilayah per Access Point ?</li> <li>4. Ada Berapa Perangkat Access Point ?</li> <li>5. Jenis, Type, Merk Access Point ?</li> <li>6. .... ?</li> </ol>		
<p><b>Jawaban.</b></p> <p>metode wireless security menggunakan wpa 2  batasan hostname yg sekarang tergantung tipe  yg diatas gedung sampai 200, untuk di Lt 2  sampai 500, di ballroom terdapat 2 access point.  menggunakan tipe crow dem xd untuk wilayah  access point</p> <p>vi</p>		
<b>Kolam Tanda Tangan</b>		
Mengetahui, Ketua Kelompok		Narasumber
 ( Mustajab )		 ( ..... Supriyadi ..... )

Form Wawancara tentang *Wireless Security*



### Lampiran 3 Gambar Rancangan Setelah Wawancara Narasumber

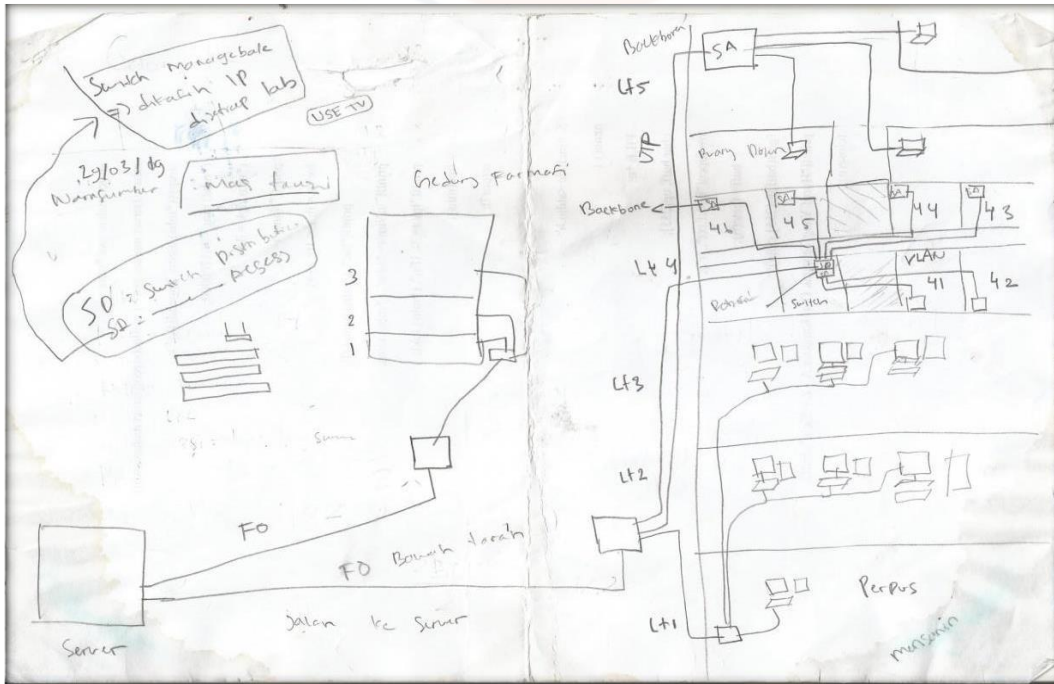


Foto Melakukan Rancangan setelah mewawancari Narasumber

#### Lampiran 4 Dokumentasi Ketika Melakukan Wawancara

