

LAMPIRAN 1**Tabel Data Jumlah Pengunjung *E-Commerce* Setiap Tahunnya**

Jumlah Pengunjung	Tahun			
	2016	2017	2018	2019
Lazada	49.000.000	84.414.250	65.564.100	39.510.975
Tokopedia	39.666.667	76.563.250	137.605.000	102.867.200
Bukalapak	25.666.667	49.832.833	97.665.225	71.789.950
Blibli	27.000.000	39.153.833	37.346.225	36.543.100
Shopee	8.600.000	16.978.525	42.978.525	73.659.650

LAMPIRAN 2**Tabel Permasalahan Lazada Tahun 2019**

No	Masalah	Persentase Masalah (%)
1.	Barang tidak diterima	28,2
2.	Barang tidak sesuai spesifikasi	15,3
3.	Pengembalian dana atau return	15,3
4.	Sistem transaksi	12,8
5.	Penipuan	12
6.	Sistem server	5,1
7.	Pembajakan akun	2,5

LAMPIRAN 3**Tabel Keluhan Waktu Penerimaan Barang dan Proses *Refund* yang Tidak di Proses**

No	Toko Online	Tahun	Keluhan
1.	Lazada.co.id	Q1 (2018)	Konsumen melakukan pembayaran ekstra agar barang cepat sampai tetapi barang telat hingga 10 hari dan keluhan tidak ditanggapi oleh pihak Lazada (Irfan Rinaldi, 23/01/18)
2.	Lazada.co.id	Q2 (2018)	Keterlambatan penerimaan barang (1 minggu) dan tidak memperoleh pengembalian dana (Yoleen Wang, 31/05/18)
3.	Lazada.co.id	Q3 (2018)	Ketidaksesuaian informasi penerimaan barang dengan informasi yang ada di <i>website</i> tindakan yang dilakukan pihak Lazada atau <i>Partner Support</i> (Damas, 27/10/18)

4.	Lazada.co.id	Q4 (2018)	Barang yang diterima ditarik kembali oleh kurir karena kurir menerima info pengiriman salah dan dijanjikan akan dikirim kembali keesokan harinya dan ternyata tidak ada barang yang di kirim (Selfie, 20/12/18)
5.	Lazada.co.id	Q1 (2019)	Keterlambatan barang (10 hari) yang dipesan konsumen. Pihak Lazada sangat lambat dalam menangani keluhan dan tidak ada proses <i>refund</i> barang yang dilakukan Lazada (Je Riezty, 25/02/19)
6.	Lazada.co.id	Q2 (2019)	Konsumen dikecewakan oleh Lazada yang tidak bertanggung jawab atas hilangnya barang dan penjual tidak memperoleh ganti rugi (Dewinta Novia Fredrika, 27/04/19)
7.	Lazada.co.id	Q3 (2019)	Pengiriman pesanan Lazada yang tidak lengkap dan tidak ada proses <i>refund</i> dana yang dilakukan Lazada.(Emi, 26/10/19)
8.	Lazada.co.id	Q4 (2019)	Keterlambatan dalam penerimaan barang (15 hari) dan proses <i>refund</i> tidak bisa diproses dengan alasan Lazda kredit tidak bisa dicairkan (13/10/19)

LAMPIRAN 4

Tabel Keluhan Terkait Gangguan Pada Website Lazada

.	Toko Online	Tahun	Keluhan
1.	Lazada.co.id	2018	Pada saat Hari Belanja <i>Online</i> Nasional (HALBOLNAS) banyak masyarakat mengeluh tidak dapat mengakses <i>website</i> Lazada, dikarenakan server Lazada yang tidak sanggup menampung lonjakan Pengunjung (10/12/18)
2.	Lazada.co.id	2019	Konsumen Lazada yang dikecewakan karena tidak bisa mengakses <i>website</i> Lazada baik di <i>smartphone</i> ataupun dilaptop maupun <i>app</i> (Susanto, Mei 2019)

LAMPIRAN 5

Tabel Keluhan Terkait Keamanan Lazada

.	Toko Online	Tahun	Keluhan
1.	Lazada.co.id	2018	Kasus order fiktif yang mengatasnamakan istri dari pihak yang bersangkutan dan tidak menerima konfirmasi pembayaran kartu kredit sebelumnya. (Irfan Rinaldi, 22/01/18)
2.	Lazada.co.id	2019	Kasus pembajakan akun konsumen di situs Lazada, sehingga konsumen tidak dapat menggunakan kembali email miliknya (Abdul Mu'is, 30/11/19)

LAMPIRAN 6**KUESIONER PRA SURVEY**

Dalam Rangka menyelesaikan Program Strata Satu Fakultas Ekonomi dan Bisnis Universitas Esa Unggul, saya Nicole Anggid Prabowo melakukan penelitian terkait, “Pengaruh *E-Service Quality*, *E-Trust*, *Prior Online Purchase Experience* Terhadap *Online Repurchase Intention* Dengan *E-Customer Satisfaction* Sebagai Variabel *Intervening* (Studi Kasus Pada Pengguna Lazada di Wilayah Tangerang)”, meminta kesediaan anda untuk mengisi kuesioner dalam penelitian ini dengan sejujur-jujurnya. Terima kasih

IDENTITAS RESPONDEN

Nama :

Jenis Kelamin :

Usia :

DAFTAR PERTANYAAN

Petunjuk: jawablah Pernyataan ini dengan memberikan jawaban sejujurnya

1. *E-Service Quality*
 - 1) Apakah anda merasa pelayanan yang diberikan Lazada terbilang cukup baik ?
 - Setuju
 - Tidak Setuju
2. *E-Trust*
 - 1) Apakah anda percaya pihak penjual di Lazada selalu mengutamakan keterusterangan dalam menjual barang dagangannya ?
 - Setuju
 - Tidak Setuju
3. *Prior Online Purchase Experience*
 - 1) Apakah anda merasa berbelanja di Lazada memberikan kesan yang bagus ?
 - Setuju
 - Tidak Setuju
4. *E-Customer Satisfaction*
 - 1) Apakah anda puas berbelanja di Lazada ?
 - Setuju
 - Tidak Setuju
5. *Online Repurchase Intention*
 - 1) Apakah anda merasa ingin kembali untuk melakukan pembelian di Lazada ?
 - Setuju
 - Tidak Setuju

LAMPIRAN 7**KUESIONER PENELITIAN**

**PENGARUH *E-SERVICE QUALITY*, *E-TRUST*, *PRIOR ONLINE PURCHASE EXPERIENCE* TERHADAP *ONLINE REPURCHASE INTENTION* DENGAN *E-CUSTOMER SATISFACTION* SEBAGAI VARIABEL *INTERVENING*
(STUDI KASUS PADA PENGGUNA LAZADA DI WILAYAH TANGERANG)**

Responden Yang Terhormat,

Bersama kuesioner ini, saya Nicole Anggid Prabowo mahasiswi dari Universitas Esa Unggul, Fakultas Ekonomi dan Bisnis Jurusan Manajemen dalam rangka menyelesaikan tugas akhir, saya bermaksud mengadakan penelitian dengan judul **“Pengaruh *E-Service Quality*, *E-Trust*, *Prior Online Purchase Experience* Terhadap *Online Repurchase Intention* Dengan *E-Customer Satisfaction* Sebagai Variabel Intervening (Studi Kasus Pada Pengguna Lazada di Wilayah Tangerang)”**, Tujuan dari penelitian ini untuk memperoleh data yang berkaitan dengan penelitian. Oleh sebab itu, saya mohon kesediaan anda untuk berpartisipasi menjadi responden dengan mengisi kuesioner yang sudah tersedia. Isi yang terdapat di kuesioner ini hanya digunakan untuk kepentingan akademik. Informasi yang anda sampaikan akan dirahasiakan dan dijaga dengan baik dari pihak manapun. Oleh karena itu, saya mohon kesediaan anda untuk menjawab kuesioner dengan jujur. Atas perhatian dan waktunya. Saya ucapkan terima kasih.

PETUNJUK PENGISIAN

1. Bacalah dengan teliti setiap item pertanyaan.
2. Sebelum menjawab kuesioner, mohon lengkapi identitas responden dengan mengisikan nama, jenis kelamin, usia, pendidikan terakhir, pekerjaan, rata-rata pengeluaran berbelanja dan intensitas pembelian di Lazada. Pilihlah alternatif jawaban yang paling sesuai, berilah tanda (√) pada kolom jawaban yang telah disediakan.
3. Dalam mengisi pernyataan ini sangat diharapkan untuk mengisi keadaan Anda yang sebenarnya. Dengan keterangan jawaban sebagai berikut :

No.	Alternatif Jawaban	Skor
1.	Sangat Tidak Setuju (STS)	1
2.	Tidak Setuju (TS)	2
3.	Setuju (S)	3
4.	Sangat Setuju (SS)	4

IDENTITAS PRIBADI RESPONDEN

1. Nama :
2. Jenis Kelamin : Perempuan Laki – laki
3. Usia : 18-20 Tahun 21-30 Tahun
 31-40 Tahun 41-50 Tahun
 > 51 Tahun
4. Pendidikan Terakhir : SMP SMA/SMK
 Diploma Sarjana
5. Pekerjaan : Mahasiswa/Pelajar Pegawai Swasta
 Pegawai Negeri Wirausaha
 Lain-lain
6. Rata-rata pengeluaran
berbelanja di Lazada : Rp 100.000 – Rp 500.000
 Rp 500.000 – Rp 1.000.000
 Rp 1.000.000 – Rp 1.500.000
 Rp 1.500.000 – Rp 2.000.000
 > Rp 2.000.000
7. Sudah berbelanja di
Lazada dalam 6 bulan
terakhir, sebanyak : 3 kali 4 kali
 5 kali > 5 kali

KUESIONER PENELITIAN

No	Pernyataan	STS	TS	S	SS
<i>E-Service Quality</i>					
1	Saya merasa informasi yang diberikan oleh pihak Lazada bermanfaat bagi saya				
2	Saya merasa informasi yang diberikan pada aplikasi <i>online</i> Lazada sesuai dengan kebutuhan dan tujuan saya				
3	Saya merasa situs Lazada mudah untuk dioperasikan				
4	Saya merasa pelayanan Lazada cepat dan tetap ramah dalam menjawab pertanyaan dan keluhan pelanggan				
5	Saya merasa Lazada menyediakan Informasi toko <i>online</i> dengan lengkap				
6	Saya percaya jika para penjual di toko <i>online</i> Lazada memiliki reputasi yang baik (<i>Star Seller</i>)				

7	Saya merasa <i>website</i> dan aplikasi Lazada dapat diandalkan dalam pengecekan barang yang dipesan dan pengiriman produk				
8	Saya merasa pelayanan Lazada cepat dan tanggap dalam merespon permintaan pelanggan seperti proses <i>refund</i> uang				
9	Saya merasa penjual di Lazada jujur dalam merespon pertanyaan terkait produk yang dijualnya				
10	Saya merasa aman mengenai data privasi saya di aplikasi <i>online</i> Lazada				
<i>E-Trust</i>					
11	Saya merasa Lazada memiliki kompetensi yang dapat diandalkan untuk menyediakan barang yang berkualitas bagi pelanggan				
12	Saya merasa bahwa Lazada mempunyai pengalaman sehingga mampu mengirim barang tepat pada waktunya dan menjamin keamanan barang				
13	Saya merasa bahwa Lazada memiliki perhatian untuk memberikan pelayanan terbaik bagi pelanggannya				
14	Saya merasa bahwa Lazada memiliki kemauan untuk memberikan keuntungan bagi pelanggannya				
15	Saya merasa Lazada akan selalu menjaga reputasinya				
16	Saya merasa Lazada tidak akan menyembunyikan informasi yang penting bagi pelanggannya.				
<i>Prior Online Purchase Experience</i>					
17	Tampilan situs Lazada menarik untuk di lihat				
18	Saya merasa menu yang terdapat pada situs Lazada mudah untuk di temukan dan membantu saya dalam pencarian apa yang saya inginkan				
19	Saya merasa nyaman berbelanja di Lazada				
20	Pelayanan yang diberikan Lazada cepat				
21	Saya merasa Lazada selalu menawarkan produk yang favorit				
22	Saya merasa Lazada memberi kesempatan kepada saya untuk selalu membeli produk				

	yang ditawarkan oleh mereka melalui promo atau diskon				
23	Saya merasa berbelanja di Lazada dapat meningkatkan <i>prestige</i>				
24	Saya merasa mendapatkan tanggapan yang baik dari orang lain ketika saya membeli dan mengkonsumsi produk dari Lazada				
25	Saya merasa berbelanja di Lazada memberikan pengalaman yang baik				
26	Saya membeli produk dari Lazada atas rekomendasi dari orang lain				
<i>E- Customer Satisfaction</i>					
27	Saya merasa keaslian dan manfaat produk yang dijual Lazada ketika diterima sesuai dengan yang saya harapkan				
28	Saya merasa pelayanan yang diberikan cepat dan tanggap dan fasilitas penunjang yang diberikan Lazada dirasa cukup atau bahkan lebih dari ekspektasi terutama dalam mengajukan <i>complain</i>				
29	Saya berminat untuk membeli kembali karena puas dengan pelayanan dan fasilitas penunjang yang diberikan oleh Lazada				
30	Saya berminat untuk membeli kembali karena puas dengan nilai atau manfaat yang diperoleh setelah menggunakan produk yang saya beli di Lazada				
31	Saya bersedia merekomendasikan teman atau kerabat untuk membeli produk di Lazada, karena pelayanan terkait keluhan konsumen terbilang cepat dan prosesnya terbilang mudah				
32	Saya bersedia merekomendasikan teman atau kerabat untuk membeli produk di Lazada, karena nilai atau manfaat yang saya dapatkan setelah menggunakan produk atau jasa tersebut sesuai dengan harapan saya				
<i>Online Repurchase Intention</i>					
33	Saya akan melakukan pembelian ulang di Situs Lazada				
34	Saya merasa produk dan layanan Lazada baik sehingga menjadikan saya untuk melakukan pembelian ulang di Lazada				
35	Saya sering membicarakan hal-hal positif				

	mengenai produk yang saya beli di Lazada kepada orang lain				
36	Saya akan merekomendasikan Lazada kepada orang lain				
37	Saya lebih memilih Produk yang di jual di Lazada dibandingkan dengan situs belnja <i>online</i> yang lain				
38	Produk di Lazada menjadi pilihan utama bagi saya saat ingin berbelanja				
39	Saya berniat untuk mencoba variasi produk baru yang ditawarkan Lazada saat mengunjungi kembali				
40	Saya akan mencari informasi promo produk yang di jual di Lazada				

LAMPIRAN 8

Data Karakteristik 200 Responden

Responden Berdasarkan Jenis Kelamin

No	Jenis Kelamin	Jumlah	Persentase
1	Laki-laki	77	38%
2	Perempuan	123	62%
Responden Berdasarkan Usia			
No	Usia	Jumlah	Persentase
1	18-20 Tahun	7	3%
2	21-30 Tahun	138	69%
3	31-40 Tahun	38	19%
4	41-50 Tahun	16	8%
5	> 51 Tahun	1	1%
Responden Berdasarkan Pendidikan			
No	Pendidikan Terakhir	Jumlah	Persentase
1	SMP	0	0%
2	SMA/SMK	107	53%
3	Didiploma	23	12%
4	Sarjana	70	35%
Responden Berdasarkan Pekerjaan			
No	Pekerjaan	Jumlah	Persentase
1	Mahasiswa/Pelajar	60	30%
2	Pegawai Swasta	103	51%
3	Pegawai Negeri	12	6%
4	Wirausaha	18	9%
5	Lain-lain	7	4%
Responden Berdasarkan Frekuensi Pengeluaran			
No	Frekuensi Pengeluaran	Jumlah	Persentase
1	Rp 100.000 – Rp 500.000	87	43%
2	Rp 500.000 – Rp 1.000.000	42	21%
3	Rp 1.000.000 – Rp 1.500.000	25	13%
4	Rp 1.500.000 – Rp 2.000.000	26	13%
5	>Rp 2.000.000	20	10%
Responden Berdasarkan Frekuensi Penggunaan			
No	Frekuensi Penggunaan	Jumlah	Perentase
1	3 kali	115	57%
2	4 kali	47	24%
3	5 kali	18	9%
4	>5 kali	20	10%

LAMPIRAN 9

HASIL TABULASI 30 RESPONDEN

Tabulasi Data Pretest 30 Responden Variabel *E-Service Quality* (X₁)

Pretest	Variabel <i>E-Service Quality</i>										Jumlah
30 Responden	P1	P2	P3	P4	P5	P6	P7	P8	P9	P10	
1	2	2	3	1	1	1	2	1	1	4	18
2	2	3	3	2	2	2	2	2	2	3	23
3	3	3	3	2	3	2	2	2	1	3	24
4	2	2	3	2	3	3	3	3	3	3	27
5	2	2	2	1	2	3	3	2	2	3	22
6	2	2	3	1	2	2	3	1	2	3	21
7	3	3	3	2	3	3	2	1	3	3	26
8	3	3	3	3	3	3	3	3	3	3	30
9	3	3	3	2	2	2	3	2	3	3	26
10	3	3	2	1	2	2	2	2	2	3	22
11	2	2	2	1	2	2	2	2	3	4	22
12	2	2	3	1	2	2	3	2	2	3	22
13	2	2	3	2	3	3	3	2	3	3	26
14	2	2	3	3	3	3	2	2	3	3	26
15	3	3	3	3	3	3	3	3	3	4	31
16	3	3	3	3	3	2	2	2	3	3	27
17	3	3	3	2	3	2	2	3	2	4	27
18	2	2	3	1	2	2	2	1	2	2	19
19	2	2	3	2	2	3	3	1	2	2	22
20	2	2	2	2	2	2	2	2	2	2	20
21	3	3	3	3	3	3	3	3	3	3	30
22	2	2	3	2	2	2	3	2	2	2	22
23	3	3	3	3	3	3	4	4	3	3	32
24	3	3	3	3	3	3	3	3	3	3	30
25	2	2	1	1	1	2	1	1	1	3	15
26	2	2	2	2	2	2	3	2	2	2	21
27	2	1	3	1	2	2	3	1	2	2	19
28	2	2	2	2	2	2	2	2	2	2	20
29	2	1	2	2	2	3	2	2	2	2	20
30	2	2	2	2	2	2	3	2	3	2	22

LAMPIRAN 10**HASIL TABULASI 30 RESPONDEN**

Tabulasi Data Pretest 30 Responden Variabel *E-Trust* (X₂)

Pretest 30 Responden	Variabel <i>E-Trust</i>						Jumlah
	P1	P2	P3	P4	P5	P6	
1	1	2	2	2	1	1	9
2	2	3	2	2	2	3	14
3	2	2	2	2	3	3	14
4	3	3	3	3	3	3	18
5	2	2	2	2	2	2	12
6	3	1	2	2	2	1	11
7	3	3	2	3	3	3	17
8	4	3	3	4	3	3	20
9	2	2	2	2	2	2	12
10	3	3	1	3	2	3	15
11	2	2	2	2	2	2	12
12	3	3	2	3	3	3	17
13	3	2	2	2	2	2	13
14	2	2	2	2	3	3	14
15	4	3	3	4	3	4	21
16	2	3	3	3	3	2	16
17	3	3	2	2	3	3	16
18	2	2	2	2	2	2	12
19	2	2	2	2	2	2	12
20	2	2	2	2	2	2	12
21	3	3	3	3	3	3	18
22	3	2	3	3	3	2	16
23	3	3	3	3	3	3	18
24	3	3	3	3	3	3	18
25	3	2	1	2	3	3	14
26	2	2	2	2	2	3	13
27	2	2	2	2	2	2	12
28	2	2	2	2	2	2	12
29	2	2	1	2	2	2	11
30	2	2	2	2	2	2	12

LAMPIRAN 11**HASIL TABULASI 30 RESPONDEN**

Tabulasi Data Pretest 30 Responden Variabel *Prior Online Purchase Experience* (X₃)

Pretest 30 Responden	Variabel <i>Prior Online Purchase Experience</i>										Jumlah
	P1	P2	P3	P4	P5	P6	P7	P8	P9	P10	
1	1	2	1	2	1	1	1	2	2	3	16
2	2	3	2	2	2	2	3	2	2	2	22
3	3	3	2	2	1	3	2	2	2	3	23
4	3	4	3	3	3	3	3	3	3	3	31
5	2	3	2	2	2	2	2	2	2	2	21
6	3	2	1	1	1	2	2	2	2	2	18
7	3	3	3	2	3	3	3	3	3	3	29
8	3	3	3	2	3	3	4	3	3	4	31
9	2	2	3	2	2	2	2	2	2	2	21
10	3	1	2	2	3	3	2	2	2	3	23
11	2	2	2	2	2	3	2	2	2	2	21
12	2	3	1	2	2	3	2	2	3	3	23
13	2	2	2	2	2	2	2	2	2	2	20
14	3	2	2	2	2	2	2	2	2	2	21
15	3	3	3	3	3	3	3	3	3	3	30
16	3	3	3	3	2	3	3	3	3	3	29
17	3	3	3	3	2	3	2	3	3	3	28
18	2	3	2	1	2	2	2	2	2	2	20
19	3	2	2	1	2	2	2	2	2	2	20
20	2	2	2	2	2	2	2	2	2	2	20
21	3	3	3	3	3	3	3	3	3	3	30
22	3	3	3	2	2	3	2	3	3	3	27
23	3	3	3	3	3	3	3	3	3	2	29
24	3	3	3	3	3	3	3	3	3	2	29
25	3	1	1	1	3	3	1	1	1	2	17
26	2	2	2	3	2	2	2	2	2	2	21
27	2	2	1	2	2	2	1	2	1	2	17
28	2	2	2	2	2	2	2	2	2	2	20
29	3	2	1	2	2	2	2	2	1	2	19
30	2	2	2	2	2	2	2	2	2	2	20

LAMPIRAN 12

HASIL TABULASI 30 RESPONDEN

Tabulasi Data Pretest 30 Responden Variabel *E-Customer Satisfaction* (Z)

Pretest 30 Responden	Variabel <i>E-Customer Satisfaction</i>						Jumlah
	P1	P2	P3	P4	P5	P6	
1	1	1	1	2	1	3	9
2	2	2	2	2	2	2	12
3	1	3	1	2	1	1	9
4	3	3	3	3	3	3	18
5	1	1	2	2	2	2	10
6	2	2	2	2	2	2	12
7	3	2	2	3	3	3	16
8	2	2	3	3	3	3	16
9	2	2	2	2	2	2	12
10	2	1	1	2	1	1	8
11	3	2	2	2	2	2	13
12	2	2	2	2	2	2	12
13	2	2	2	2	2	2	12
14	2	2	2	2	2	2	12
15	3	3	3	3	3	3	18
16	2	3	3	3	3	3	17
17	3	2	3	3	3	3	17
18	2	2	2	2	2	2	12
19	2	2	2	2	2	2	12
20	2	2	2	2	2	2	12
21	3	3	3	3	3	3	18
22	2	2	2	2	2	2	12
23	3	3	3	3	3	3	18
24	3	3	3	3	3	3	18
25	1	1	1	1	1	1	6
26	2	2	2	2	2	2	12
27	2	1	2	2	2	2	11
28	2	2	2	2	2	2	12
29	2	2	2	2	2	2	12
30	2	2	2	2	2	2	12

LAMPIRAN 13

HASIL TABULASI 30 RESPONDEN

Tabulasi Data Pretest 30 Responden Variabel *Online Repurchase Intention* (Y)

Pretest 30 Responden	Variabel <i>Online Repurchase Intention</i>								Jumlah
	P1	P2	P3	P4	P5	P6	P7	P8	
1	2	1	1	1	1	1	2	2	11
2	2	2	2	2	2	2	2	2	16
3	2	2	2	3	1	1	2	2	15
4	3	3	3	3	3	3	3	3	24
5	2	2	2	2	1	1	2	2	14
6	2	2	1	1	1	2	1	2	12
7	3	3	3	3	2	1	3	3	21
8	3	3	3	3	3	3	3	3	24
9	2	2	2	2	2	2	2	2	16
10	1	1	1	1	2	1	1	1	9
11	2	2	2	2	2	2	2	2	16
12	2	2	2	2	2	2	2	2	16
13	2	2	2	2	2	2	2	2	16
14	2	2	2	2	2	2	2	2	16
15	3	3	3	3	3	3	3	3	24
16	3	3	3	3	2	3	3	3	23
17	3	2	2	1	2	2	3	2	17
18	2	2	2	2	2	2	2	2	16
19	2	2	2	2	2	2	2	2	16
20	2	2	2	2	2	2	2	2	16
21	3	3	3	3	3	3	3	3	24
22	2	2	2	2	2	2	2	2	16
23	3	3	3	3	3	2	3	3	23
24	3	3	3	3	3	3	3	3	24
25	1	1	1	1	1	1	1	1	8
26	2	2	2	2	2	2	2	2	16
27	2	2	2	2	1	1	2	2	14
28	2	2	2	2	2	2	2	2	16
29	2	2	2	2	1	1	2	2	14
30	2	2	2	2	2	2	2	2	16

LAMPIRAN 14

Tabulasi Data Survey 200 Responden Variabel *E-Service Quality* (X₁)

Pretest	Variabel <i>E-Service Quality</i>	Jumlah
---------	-----------------------------------	--------

30 Responden	P1	P2	P3	P4	P5	P6	P7	P8	P9	P10	
1	3	3	3	2	2	2	3	3	3	1	25
2	2	1	2	1	2	2	2	1	1	1	15
3	3	3	2	2	2	2	3	3	3	3	26
4	2	2	3	2	2	2	2	1	2	2	20
5	3	3	3	1	3	3	2	2	1	1	22
6	3	3	3	2	3	2	3	2	2	1	24
7	2	2	2	2	2	2	2	2	2	2	20
8	3	2	3	2	3	3	2	1	1	3	23
9	2	2	2	2	2	2	2	2	2	2	20
10	3	3	3	3	2	2	2	2	2	3	25
11	1	1	2	1	2	1	2	2	2	3	17
12	1	1	1	1	1	1	2	1	2	3	14
13	2	2	2	1	2	2	2	1	2	2	18
14	2	2	3	1	1	1	2	1	1	1	15
15	2	2	4	2	2	2	2	2	2	2	22
16	1	1	3	1	2	3	2	2	2	3	20
17	2	2	3	2	2	2	1	1	1	2	18
18	2	2	1	1	2	2	2	1	1	2	16
19	1	1	3	1	2	2	2	1	1	1	15
20	1	2	2	1	2	1	2	2	1	1	15
21	2	2	2	1	3	1	3	1	1	2	18
22	2	2	3	1	2	2	2	1	2	2	19
23	2	2	3	2	2	2	1	2	2	3	21
24	2	2	3	1	2	2	2	1	1	2	18
25	1	1	3	2	2	3	3	2	2	3	22
26	2	2	2	1	1	2	1	1	2	2	16
27	2	2	3	1	2	1	1	1	2	3	18
28	3	2	2	1	1	2	1	1	2	3	18
29	2	2	3	2	2	2	1	3	3	1	21
30	3	3	3	2	3	2	2	2	2	3	25
31	2	2	1	4	1	1	3	1	1	4	20
32	3	3	3	1	2	3	2	2	2	2	23
33	2	2	2	3	2	1	1	1	2	3	19
34	3	3	3	1	2	2	2	2	2	1	21
35	2	2	3	2	2	1	1	1	2	2	18
36	2	2	4	2	2	3	1	3	1	1	21
37	1	2	1	4	2	3	3	3	3	3	25
38	2	2	3	2	2	2	2	2	2	3	22
39	2	2	3	1	2	3	2	1	1	2	19
40	1	2	1	4	2	3	3	3	4	1	24
41	2	2	2	2	1	2	1	2	1	1	16
42	2	2	1	3	3	4	3	3	3	1	25
43	2	1	1	3	3	2	3	2	3	1	21
44	2	2	3	3	3	3	3	2	3	1	25
45	2	2	1	3	2	3	3	3	3	1	23
46	2	2	2	1	2	2	2	1	1	2	17
47	1	1	4	3	1	1	3	3	2	1	20
48	3	3	2	2	3	3	3	2	3	4	28
49	3	3	4	3	3	3	3	3	3	3	31
50	3	2	2	2	2	2	1	2	1	1	18
51	2	3	1	3	3	3	1	2	2	1	21
52	3	3	3	2	3	3	3	2	2	1	25
53	1	2	3	1	3	3	2	1	2	1	19
54	2	2	4	1	2	1	1	1	2	3	19
55	1	1	2	2	1	2	1	1	1	4	16
56	2	2	3	2	3	2	2	3	2	2	23
57	3	3	2	2	3	3	2	2	2	3	25
58	2	2	1	2	2	1	2	1	2	2	17
59	2	2	3	2	2	2	3	3	3	1	23
60	1	1	1	4	1	3	3	3	3	1	21
61	2	2	2	1	2	1	2	1	1	2	16
62	2	3	1	1	3	3	3	2	3	1	22
63	2	2	3	1	1	2	1	1	1	3	17
64	3	3	3	3	3	3	3	3	3	3	30
65	2	2	3	1	3	2	1	1	2	3	20
66	2	2	4	2	2	1	1	1	1	2	18
67	3	2	2	3	2	3	3	3	3	2	26
68	2	2	2	1	3	2	2	1	1	2	18
69	2	2	2	3	3	3	3	3	3	2	26
70	2	1	3	2	3	2	2	1	2	3	21
71	2	1	1	3	2	3	4	2	3	1	22
72	2	2	3	2	2	3	2	2	2	4	24
73	2	2	4	2	2	1	1	1	2	3	20
74	2	2	3	2	2	2	2	1	2	2	20
75	1	1	2	1	1	4	1	1	2	2	16
76	2	1	2	1	2	2	2	1	1	3	17
77	2	1	2	1	2	2	2	1	2	3	18
78	2	2	3	2	2	2	2	2	2	1	20
79	3	3	3	1	3	4	2	1	1	3	24
80	3	3	2	2	3	3	3	3	1	1	24
81	1	1	3	2	1	3	3	3	2	2	21

82	2	2	3	2	2	2	1	1	1	2	18
83	3	3	3	1	2	3	2	1	1	3	22
84	1	1	4	2	1	1	1	1	1	3	16
85	3	2	3	1	3	2	2	1	1	2	20
86	2	2	1	2	1	2	1	1	2	4	18
87	1	1	3	1	1	2	1	1	1	2	14
88	1	2	2	2	1	1	1	1	2	3	16
89	3	3	1	3	3	3	3	3	1	3	26
90	1	1	3	2	2	3	1	2	1	3	19
91	3	3	4	2	3	2	2	2	2	3	26
92	1	1	1	1	2	3	1	1	2	4	17
93	2	3	3	2	2	2	3	2	2	3	24
94	1	2	3	1	1	1	1	2	1	1	14
95	1	1	2	2	1	2	1	1	2	1	14
96	2	3	4	3	2	3	3	3	1	2	26
97	2	2	3	1	2	2	1	1	1	2	17
98	2	2	3	1	2	2	1	1	2	2	18
99	3	2	3	2	1	1	2	3	2	3	22
100	2	2	2	2	2	2	2	1	2	3	20
101	3	2	3	2	3	4	2	2	2	3	26
102	2	2	4	2	2	4	2	2	2	3	25
103	1	3	2	2	2	2	1	2	1	2	18
104	3	3	3	1	3	2	1	2	1	2	21
105	2	2	2	2	2	2	2	1	2	1	18
106	2	3	4	1	4	4	2	1	2	1	24
107	2	2	3	2	2	2	2	1	2	2	20
108	4	3	3	3	3	2	3	2	1	2	26
109	3	2	2	3	1	3	3	1	1	3	22
110	1	1	1	2	3	1	2	3	1	2	17
111	2	2	2	1	1	1	1	1	1	2	14
112	1	1	1	1	3	2	1	2	1	1	14
113	2	2	1	1	2	2	1	1	2	1	15
114	3	3	2	2	4	3	3	1	1	3	25
115	1	2	4	3	2	3	1	3	1	1	21
116	1	2	2	1	1	2	2	1	2	1	15
117	1	2	3	1	3	1	2	1	1	1	16
118	2	2	2	2	2	2	2	2	2	4	22
119	1	2	3	2	3	2	3	1	1	3	21
120	1	1	3	1	2	1	2	3	1	1	16
121	2	2	2	2	1	1	2	2	2	1	17
122	2	2	2	3	1	1	3	3	1	1	19
123	2	2	3	1	2	2	1	1	1	2	17
124	2	3	2	2	2	2	2	2	1	2	20
125	2	1	3	2	2	3	3	1	1	2	20
126	3	3	2	2	4	1	4	2	2	1	24
127	1	1	2	2	1	2	3	3	1	3	19
128	1	2	2	3	1	2	1	2	3	2	19
129	1	1	2	2	2	2	2	1	1	1	15
130	1	2	2	2	1	2	2	1	1	3	17
131	3	2	3	1	3	2	3	2	2	2	23
132	1	2	2	2	2	1	2	1	1	1	15
133	2	2	2	1	2	2	2	3	1	3	20
134	2	2	2	2	2	2	1	1	1	3	18
135	2	2	2	2	2	1	1	1	1	2	16
136	2	2	3	1	3	1	1	3	1	1	18
137	2	2	2	1	2	1	2	1	1	1	15
138	2	2	3	1	2	1	2	2	2	3	20
139	3	3	3	1	2	2	3	1	1	3	22
140	3	2	3	1	2	2	2	1	1	3	20
141	2	2	4	3	3	2	3	1	2	4	26
142	2	2	3	2	2	2	2	1	1	2	19
143	2	2	3	1	1	1	2	2	2	1	17
144	2	3	3	2	2	3	3	2	2	2	24
145	3	3	3	2	2	2	2	2	2	4	25
146	2	3	3	4	3	2	1	2	2	3	25
147	2	2	1	1	3	1	2	1	2	4	19
148	2	2	2	1	2	1	2	2	1	3	18
149	1	2	1	1	2	2	2	2	2	4	19
150	2	2	2	1	2	2	1	2	1	3	18
151	1	2	3	2	2	1	1	1	1	1	15
152	3	2	1	1	1	2	1	2	2	3	18
153	2	2	1	2	2	1	2	2	2	2	18
154	2	1	2	3	1	2	1	1	1	4	18
155	1	2	1	1	2	1	1	2	1	3	15
156	1	1	2	1	2	2	1	2	2	4	18
157	2	3	1	2	1	1	3	2	1	2	18
158	2	2	2	3	2	2	1	2	1	2	19
159	2	2	2	1	2	2	2	2	1	1	17
160	2	2	3	2	2	1	2	2	2	1	19
161	1	2	2	3	1	2	1	1	3	1	17
162	1	1	2	1	2	1	2	1	1	4	16
163	3	3	3	1	2	2	1	3	1	2	21

164	2	2	3	2	2	2	1	2	3	1	20
165	1	1	4	1	1	1	1	1	2	3	16
166	3	3	3	2	2	2	2	2	2	3	24
167	2	1	3	1	2	3	2	1	1	2	18
168	2	2	3	1	1	1	2	1	1	4	18
169	1	3	3	2	1	2	1	2	3	1	19
170	3	3	3	1	3	2	1	1	1	3	21
171	3	2	1	3	2	1	1	1	1	3	18
172	2	2	2	1	2	2	2	2	2	2	19
173	2	2	2	1	2	2	2	1	1	3	18
174	3	3	3	2	3	3	2	1	2	2	24
175	2	2	2	1	2	1	2	1	1	3	17
176	1	1	4	1	2	1	1	2	2	1	16
177	3	3	2	1	2	1	2	2	2	2	20
178	2	2	2	1	2	2	2	2	2	3	20
179	2	2	3	2	2	2	3	2	1	1	20
180	1	1	1	2	1	3	3	2	2	1	17
181	1	2	2	2	2	2	1	2	1	1	16
182	2	2	3	1	2	1	2	1	1	1	16
183	3	3	3	1	3	2	1	2	2	1	21
184	2	2	3	2	3	2	2	3	2	2	23
185	2	2	3	1	2	2	2	1	2	2	19
186	1	1	3	2	2	2	2	1	3	2	19
187	2	2	2	2	2	2	2	2	2	2	20
188	1	1	2	1	1	2	1	1	1	1	12
189	2	2	3	2	2	2	3	2	2	2	22
190	2	2	2	2	2	2	2	2	1	2	19
191	2	2	3	1	2	2	3	1	1	4	21
192	2	2	1	1	1	2	1	1	3	3	17
193	2	2	2	2	2	2	1	2	1	2	18
194	2	1	3	1	2	2	3	1	2	2	19
195	1	1	2	2	1	2	1	1	1	1	13
196	2	2	2	1	1	3	1	1	1	1	15
197	1	1	2	2	1	2	1	2	2	2	16
198	1	1	2	1	2	3	1	2	1	2	16
199	2	2	3	2	2	2	1	2	1	2	19
200	2	2	2	1	1	2	2	1	1	1	15

LAMPIRAN 15

Tabulasi Data Survey 200 Responden Variabel *E-Trust* (X₂)

Pretest	Variabel <i>E-Trust</i>	Jumlah
---------	-------------------------	--------

30 Responden	P1	P2	P3	P4	P5	P6	
1	4	3	3	4	3	4	21
2	2	3	2	2	3	3	14
3	3	3	4	3	4	3	20
4	2	2	2	1	2	3	12
5	2	2	3	3	4	4	18
6	4	2	3	3	3	3	18
7	2	2	2	4	4	3	17
8	3	3	3	4	4	3	20
9	3	3	3	3	3	3	18
10	3	3	3	3	3	3	18
11	3	2	2	2	3	3	15
12	2	2	1	1	3	1	10
13	2	3	3	2	3	3	16
14	2	2	2	1	3	2	12
15	2	2	2	2	2	2	12
16	2	2	1	1	3	2	11
17	2	2	2	2	2	2	12
18	1	2	2	2	2	3	12
19	1	1	2	2	2	2	10
20	2	1	3	2	2	2	12
21	3	2	2	3	3	2	15
22	2	2	1	2	2	3	12
23	2	2	3	2	1	1	11
24	2	2	2	1	3	2	12
25	3	2	1	2	2	2	12
26	2	2	1	2	3	2	12
27	2	2	2	3	4	3	16
28	2	2	2	2	4	2	14
29	2	3	3	3	4	3	18
30	3	3	3	3	3	3	18
31	2	3	2	2	3	2	14
32	3	3	3	3	3	3	18
33	2	3	4	2	4	3	18
34	2	1	1	2	3	3	12
35	2	2	2	2	3	2	13
36	3	2	2	3	3	3	16
37	3	4	4	4	4	3	22
38	2	2	1	2	2	2	11
39	2	2	2	2	2	2	12
40	4	3	3	3	4	3	20
41	2	2	2	2	2	2	12
42	4	3	3	3	4	3	20
43	3	3	3	3	3	3	18
44	3	4	3	4	4	4	22
45	3	4	3	3	4	3	20
46	4	3	2	4	4	3	20
47	3	3	4	3	3	3	19
48	3	3	2	2	3	3	16
49	3	3	3	3	3	3	18
50	2	2	2	2	2	2	12
51	3	3	3	3	3	3	18
52	3	3	3	3	3	3	18
53	2	3	3	3	4	3	18
54	2	2	1	1	2	2	10
55	3	2	3	3	4	3	18
56	3	2	3	3	3	3	17
57	3	2	2	3	4	3	17
58	2	1	2	2	2	1	10
59	4	3	3	3	4	3	20
60	3	3	3	4	4	3	20
61	2	2	2	3	4	4	17
62	3	3	2	3	3	3	17
63	2	2	2	2	3	2	13
64	3	3	3	3	3	3	18
65	2	2	2	2	3	4	15
66	2	2	2	2	4	2	14
67	4	3	3	4	4	3	21
68	2	2	3	2	4	3	16
69	3	3	3	3	3	3	18
70	2	1	1	2	2	2	10
71	3	3	3	3	3	3	18
72	2	1	2	2	2	2	11
73	2	2	1	2	1	2	10
74	1	2	1	2	2	2	10
75	2	2	2	2	3	2	13
76	2	1	2	2	2	1	10
77	3	2	1	1	2	2	11
78	4	2	3	3	3	3	18
79	2	2	3	1	3	3	14
80	4	3	2	2	3	2	16
81	3	2	3	3	3	3	17

82	2	2	2	2	2	3	13
83	2	2	2	2	2	2	12
84	2	2	2	2	2	2	12
85	3	3	4	2	4	2	18
86	2	2	2	2	4	2	14
87	2	2	1	2	4	1	12
88	3	2	2	2	3	2	14
89	2	2	2	2	4	4	16
90	2	2	2	2	2	2	12
91	4	3	3	4	3	3	20
92	2	3	1	2	2	3	13
93	2	3	2	4	3	4	18
94	2	2	2	1	2	2	11
95	2	2	2	1	2	2	11
96	4	3	2	3	1	3	16
97	2	2	1	2	3	2	12
98	2	2	2	2	3	2	13
99	2	3	2	2	2	2	13
100	2	2	2	2	2	2	12
101	3	4	2	1	2	2	14
102	3	2	2	4	2	3	16
103	2	2	2	2	2	2	12
104	3	3	2	1	2	1	12
105	3	2	2	1	2	2	12
106	2	4	2	2	1	1	12
107	3	3	1	3	1	1	12
108	2	2	2	2	2	2	12
109	3	3	2	1	2	1	12
110	4	2	2	2	2	2	14
111	2	2	2	2	2	2	12
112	2	2	2	2	1	2	11
113	2	3	1	2	2	1	11
114	2	2	2	2	2	2	12
115	2	3	1	1	2	1	10
116	2	3	2	2	2	1	12
117	3	4	1	1	2	1	12
118	2	2	2	2	1	2	11
119	3	4	1	1	1	1	11
120	3	2	2	2	1	1	11
121	2	3	2	1	1	2	11
122	2	3	1	1	3	1	11
123	1	2	2	2	4	3	14
124	2	3	1	2	1	1	10
125	2	2	2	3	2	1	12
126	3	3	2	1	2	2	13
127	3	2	1	2	2	2	12
128	2	3	2	2	1	2	12
129	2	3	2	2	1	1	11
130	2	2	1	2	2	1	10
131	1	2	2	2	2	2	11
132	3	1	2	1	2	2	11
133	2	2	2	1	2	2	11
134	3	2	2	3	1	1	12
135	1	2	2	3	2	2	12
136	1	3	2	1	2	1	10
137	4	3	2	2	4	2	17
138	1	4	2	2	2	2	13
139	2	2	2	2	2	2	12
140	2	3	3	3	1	2	14
141	2	2	2	2	2	2	12
142	4	2	2	1	2	1	12
143	3	3	2	2	3	1	14
144	3	2	3	3	4	3	18
145	3	1	2	2	2	2	12
146	2	2	2	2	3	3	14
147	2	2	2	2	3	2	13
148	2	2	2	2	4	4	16
149	2	2	2	1	4	2	13
150	2	2	2	2	1	2	11
151	2	2	2	2	3	2	13
152	2	1	1	2	4	2	12
153	2	2	2	2	3	3	14
154	2	2	2	2	3	3	14
155	2	2	2	2	2	2	12
156	2	2	2	2	2	2	12
157	3	2	4	2	4	3	18
158	3	3	2	2	4	2	16
159	3	2	2	1	2	1	11
160	4	2	1	2	1	2	12
161	3	2	2	1	1	2	11
162	2	2	2	2	4	3	15
163	2	3	1	2	2	2	12

164	3	3	2	2	3	3	16
165	2	2	2	2	2	1	11
166	2	3	2	3	2	2	14
167	2	2	2	3	4	3	16
168	1	2	2	2	3	2	12
169	2	3	2	2	2	3	14
170	2	2	2	2	3	3	14
171	2	2	1	2	2	2	11
172	2	2	2	2	2	2	12
173	3	1	2	2	2	2	12
174	3	3	2	3	3	3	17
175	2	2	2	2	4	3	15
176	2	2	2	2	2	2	12
177	3	3	1	3	2	3	15
178	2	2	2	2	2	2	12
179	3	3	2	3	3	3	17
180	3	2	2	2	2	2	13
181	2	2	2	2	3	3	14
182	2	2	2	2	2	2	12
183	2	3	3	3	3	2	16
184	3	3	2	2	3	3	16
185	2	2	2	2	2	2	12
186	2	2	2	2	2	2	12
187	2	2	2	2	2	2	12
188	2	2	2	2	2	2	12
189	3	2	3	3	3	2	16
190	1	3	2	1	3	2	12
191	3	2	3	2	3	3	16
192	3	2	1	2	3	3	14
193	2	3	2	2	3	3	15
194	2	2	2	2	2	3	13
195	2	2	2	2	2	2	12
196	2	2	1	2	3	1	11
197	2	2	2	2	2	2	12
198	2	1	2	2	3	2	12
199	2	2	3	3	2	4	16
200	2	2	3	2	3	2	14

LAMPIRAN 16

Tabulasi Data Survey 200 Responden Variabel *Prior Online Purchase Experience (X₃)*

Pretest 30 Responden	Variabel <i>Prior Online Purchase Experience</i>										Jumlah
	P1	P2	P3	P4	P5	P6	P7	P8	P9	P10	
1	3	2	4	3	2	2	2	2	2	2	24
2	2	2	2	2	2	1	2	1	1	1	16
3	2	3	3	2	3	3	3	2	2	2	25
4	2	2	2	2	2	2	2	2	2	2	20
5	2	3	4	2	2	4	3	3	3	3	29
6	4	3	3	3	4	4	3	3	4	3	34
7	3	3	3	3	2	3	2	3	3	2	27
8	3	3	3	2	2	3	2	4	3	2	27
9	2	3	3	2	3	2	3	2	2	3	25
10	3	3	3	3	3	3	3	3	3	3	30
11	3	1	1	1	1	3	1	1	1	2	15
12	2	1	1	2	2	2	2	1	1	1	15
13	2	2	2	1	1	2	1	2	1	2	16
14	1	2	2	1	4	4	3	2	1	3	23
15	2	2	2	2	2	2	2	2	2	2	20
16	4	1	2	2	3	3	2	1	1	1	20
17	2	2	2	2	2	2	2	2	2	2	20
18	3	2	2	2	3	2	2	1	2	3	22
19	4	1	2	2	3	2	1	1	1	3	20
20	1	1	3	1	1	3	3	3	1	1	18
21	1	2	2	1	1	3	2	1	2	1	16
22	3	1	2	2	2	2	2	2	2	2	20
23	2	2	2	1	2	2	2	2	2	2	19
24	2	2	2	1	2	2	2	1	2	2	18
25	1	2	2	2	3	3	3	3	3	3	25
26	3	2	2	1	2	2	2	1	1	1	17
27	2	2	1	2	3	1	2	1	2	2	18
28	4	3	2	1	2	3	1	2	1	1	20
29	1	3	2	1	2	1	2	2	2	3	19
30	3	3	3	3	3	3	3	3	3	3	30
31	1	2	1	2	1	2	1	3	2	3	18
32	1	2	2	3	3	3	1	3	3	1	22
33	2	1	2	3	3	3	1	1	2	1	19
34	4	2	2	1	2	3	2	2	2	2	22
35	3	3	2	2	3	4	2	2	2	2	25
36	3	3	3	2	3	4	3	3	3	3	30
37	4	3	3	3	3	3	3	3	3	2	29
38	2	2	1	1	2	3	2	1	2	3	19
39	3	2	2	2	2	2	2	1	1	2	19
40	4	3	4	3	3	3	4	3	3	4	34
41	3	2	2	2	2	2	1	1	2	3	20
42	3	3	3	3	3	4	3	3	4	3	32
43	2	3	2	2	3	3	2	2	3	2	24
44	1	3	1	3	2	3	3	4	3	2	25
45	2	3	2	2	2	2	3	3	3	3	25
46	3	3	3	2	3	3	3	3	3	4	30
47	4	3	4	3	4	4	3	3	3	4	35
48	3	3	3	3	3	2	2	2	3	2	26
49	3	3	3	2	2	4	3	3	3	2	28
50	2	2	2	2	2	1	2	2	2	2	19
51	2	3	3	3	3	2	2	2	3	3	26
52	3	3	3	2	3	2	3	3	4	3	29
53	3	3	3	3	3	4	3	3	4	2	31
54	3	2	2	1	2	2	1	2	1	2	18
55	3	2	2	1	2	3	2	2	2	2	21
56	3	2	2	3	2	3	2	2	2	3	24
57	3	4	3	2	4	4	3	4	3	4	34
58	3	1	1	1	2	3	2	1	2	3	19
59	4	3	3	3	3	3	4	3	3	4	33
60	3	3	4	3	3	3	4	4	3	3	33
61	3	2	2	1	2	3	1	1	1	2	18
62	3	3	3	2	3	3	4	2	3	2	28
63	4	2	1	1	2	4	2	1	1	2	20
64	3	3	4	3	4	3	4	3	4	3	34
65	3	3	2	2	3	3	2	2	1	3	24
66	2	3	2	1	2	2	1	1	2	2	18
67	3	2	4	2	3	3	3	2	3	1	26
68	3	2	2	2	2	3	1	2	2	2	21
69	4	3	3	3	3	3	3	3	3	3	31
70	3	3	2	2	2	2	2	2	2	2	22
71	4	3	3	3	3	3	3	3	3	3	31
72	3	3	2	2	2	3	2	2	2	2	23
73	2	3	2	2	2	2	2	1	1	3	20
74	3	3	1	2	2	2	2	1	2	2	20
75	2	1	1	1	1	2	2	2	1	1	14
76	3	2	3	2	2	2	2	1	1	2	20

77	4	2	1	1	2	2	2	2	1	2	19
78	4	3	4	3	3	4	3	3	4	3	34
79	2	2	2	1	2	3	2	1	1	2	18
80	3	3	2	3	2	3	2	2	2	2	24
81	3	3	3	3	3	3	3	2	3	4	30
82	3	3	2	2	3	2	2	2	2	3	24
83	2	2	1	2	4	3	4	3	4	3	28
84	1	3	3	2	2	1	2	1	1	1	17
85	3	3	3	3	3	3	3	3	1	3	28
86	3	2	2	1	2	2	2	2	2	1	19
87	3	2	1	3	2	2	1	1	1	1	17
88	2	2	1	1	2	1	2	1	2	2	16
89	1	1	2	2	3	3	3	4	3	4	26
90	4	1	1	1	2	2	1	2	1	1	16
91	3	3	3	3	2	3	3	2	3	2	27
92	3	2	1	1	1	3	2	1	2	1	17
93	4	2	2	2	3	3	3	2	2	2	25
94	4	2	2	2	1	3	1	1	1	2	19
95	2	2	1	2	1	1	1	2	1	1	14
96	1	1	2	2	3	3	2	3	3	3	23
97	2	2	2	1	1	1	2	2	1	2	16
98	3	2	1	1	1	2	1	2	1	2	16
99	1	1	2	2	3	3	3	3	2	3	23
100	1	1	2	1	2	2	3	2	3	2	19
101	4	3	3	2	3	4	3	4	4	4	34
102	1	2	3	2	3	3	3	2	2	3	24
103	1	1	2	1	2	2	2	1	1	2	15
104	1	1	3	1	3	3	3	2	3	2	22
105	2	2	2	2	2	2	2	2	1	2	19
106	1	2	2	2	1	1	1	2	2	2	16
107	2	1	2	1	2	2	2	2	3	2	19
108	2	1	3	1	1	3	1	3	2	3	20
109	2	1	1	1	1	2	1	3	1	3	16
110	2	2	2	2	2	2	2	2	2	2	20
111	2	2	1	1	2	1	1	1	1	1	13
112	2	1	3	2	2	2	2	2	2	2	20
113	2	2	3	1	2	3	2	2	2	2	21
114	2	2	2	1	2	3	2	2	1	2	19
115	2	2	3	1	2	1	1	2	1	1	16
116	2	2	3	1	2	2	2	2	1	2	19
117	2	2	2	1	1	2	1	1	1	1	14
118	1	2	2	2	2	2	2	2	2	2	19
119	2	2	2	1	2	1	2	2	1	2	17
120	1	1	1	2	1	1	1	1	2	1	12
121	1	1	2	2	1	1	1	1	1	1	12
122	1	2	4	1	2	2	2	1	1	1	17
123	2	1	2	1	1	1	1	2	1	2	14
124	1	1	2	1	1	2	1	2	2	2	15
125	2	2	1	2	1	2	1	2	3	3	19
126	1	2	3	2	3	3	3	3	3	3	26
127	1	2	2	1	2	2	2	2	1	2	17
128	2	1	2	2	2	2	2	2	2	2	19
129	2	1	1	1	1	1	1	2	1	2	13
130	2	1	2	1	2	2	2	2	2	2	18
131	3	3	2	2	3	2	3	2	3	2	25
132	1	1	2	2	2	1	2	1	1	1	14
133	2	2	2	2	3	3	3	3	3	3	26
134	1	2	1	2	2	2	2	2	2	2	18
135	1	2	2	1	2	2	2	2	2	2	18
136	1	2	2	2	2	2	2	2	1	2	18
137	2	1	1	1	2	3	3	3	1	2	19
138	1	1	2	2	2	3	2	2	2	2	19
139	1	1	2	1	1	2	1	2	1	2	14
140	1	1	3	3	3	3	3	3	3	2	25
141	2	1	3	2	3	4	3	4	4	4	30
142	2	1	2	1	2	2	2	2	1	2	17
143	1	2	1	1	3	2	3	3	1	1	18
144	2	2	3	1	2	3	2	3	3	3	24
145	1	1	1	2	1	2	1	1	2	1	13
146	1	1	3	1	3	2	3	2	2	2	20
147	2	2	2	1	2	2	2	2	2	2	19
148	1	1	2	2	2	3	2	3	2	3	21
149	1	1	1	2	1	3	1	2	1	2	15
150	1	1	2	2	2	3	2	3	2	3	21
151	1	2	2	2	2	2	2	2	1	2	18
152	2	2	2	1	2	2	2	2	2	2	19
153	1	2	2	2	2	2	2	2	1	2	18
154	1	1	2	1	2	1	2	2	2	2	16
155	1	1	1	1	2	3	2	2	2	2	17
156	1	2	2	2	2	2	2	1	1	1	15
157	1	2	2	1	4	3	2	1	1	1	18
158	2	2	3	2	1	3	2	1	2	1	19

159	1	1	2	2	3	1	3	2	1	2	18
160	2	2	2	1	2	3	2	2	2	2	20
161	2	2	2	2	1	2	1	1	1	1	15
162	1	1	2	2	2	2	2	2	1	2	17
163	1	1	2	1	3	4	1	1	2	1	17
164	2	2	2	3	2	2	3	1	2	2	21
165	2	2	1	1	2	1	1	1	2	1	14
166	1	1	3	2	2	3	1	3	3	1	20
167	2	3	1	1	2	1	2	1	1	2	16
168	1	2	1	2	1	1	1	2	2	2	15
169	1	3	2	1	1	1	2	2	2	2	17
170	3	3	2	2	1	3	1	2	2	2	21
171	2	2	2	1	2	2	2	2	1	2	18
172	2	1	4	2	1	1	1	2	1	1	16
173	3	2	1	2	1	2	1	2	2	2	18
174	3	3	3	2	3	3	3	3	3	3	29
175	3	2	2	2	2	2	2	1	1	1	18
176	2	1	3	1	2	2	2	2	2	2	19
177	2	1	2	1	2	2	3	2	2	2	19
178	2	2	2	2	2	2	2	1	2	1	18
179	2	3	2	2	2	3	2	2	1	1	20
180	2	1	2	2	2	1	1	2	2	1	16
181	3	2	1	2	1	2	1	1	1	2	16
182	2	2	3	1	1	3	1	3	1	2	19
183	3	2	3	1	2	2	2	1	3	1	20
184	1	1	2	2	2	1	2	3	1	3	18
185	1	3	2	1	2	1	2	2	2	2	18
186	3	2	2	3	2	2	3	2	1	1	21
187	2	2	2	2	2	2	2	2	2	2	20
188	1	1	2	1	1	2	2	2	2	1	15
189	1	1	3	3	2	3	2	3	3	1	22
190	2	2	2	1	2	2	2	1	1	2	17
191	3	1	3	2	2	3	2	2	2	2	22
192	3	1	1	1	3	3	3	1	2	1	19
193	2	1	1	2	4	2	2	2	2	2	20
194	2	2	1	2	2	2	2	2	2	2	19
195	1	1	2	2	2	1	1	2	2	2	16
196	1	1	3	4	2	1	2	1	3	1	19
197	2	2	2	2	2	2	1	2	2	1	18
198	4	2	1	1	1	2	1	1	1	1	15
199	3	3	1	2	2	4	2	1	1	1	20
200	3	2	1	2	1	2	1	2	1	4	19

LAMPIRAN 17

Tabulasi Data Survey 200 Responden Variabel *E-Customer Satisfaction (Z)*

Pretest 30 Responden	Variabel <i>E-Customer Satisfaction</i>						Jumlah
	P1	P2	P3	P4	P5	P6	
1	2	2	3	3	3	4	17
2	2	2	2	4	3	4	17
3	4	4	4	4	4	4	24
4	2	2	2	2	2	2	12
5	4	4	4	4	4	4	24
6	4	3	4	3	4	4	22
7	3	3	3	3	4	4	20
8	3	4	4	4	3	4	22
9	3	4	3	4	3	4	21
10	3	3	3	4	3	4	20
11	3	3	3	3	3	3	18
12	1	1	2	4	4	3	15
13	3	3	3	3	3	3	18
14	2	2	4	3	3	4	18
15	2	1	3	2	2	2	12
16	2	4	4	4	3	4	21
17	3	2	3	3	4	3	18
18	2	3	3	3	2	3	16
19	3	3	2	2	3	4	17
20	3	3	3	3	2	2	16
21	3	3	3	3	3	3	18
22	1	1	4	3	4	4	17
23	2	1	3	4	3	3	16
24	2	2	3	3	3	3	16
25	3	4	4	4	4	4	23
26	1	2	3	4	3	3	16
27	2	3	1	2	4	4	16
28	2	2	4	2	3	3	16
29	4	3	3	3	4	3	20
30	2	2	4	2	3	2	15
31	2	2	3	4	3	4	18
32	4	4	4	3	4	4	23
33	3	2	4	3	4	4	20
34	3	3	4	4	4	4	22
35	3	3	3	3	4	4	20
36	4	3	2	3	2	3	17
37	4	1	2	3	2	2	14
38	2	3	2	3	1	3	14
39	1	1	2	2	2	2	10
40	4	3	3	3	4	3	20
41	2	2	3	3	3	2	15
42	4	4	4	4	4	4	24
43	2	4	4	3	4	3	20
44	4	4	4	4	3	4	23
45	4	4	4	4	4	4	24
46	4	3	2	4	2	3	18
47	4	3	3	4	3	3	20
48	3	4	4	4	4	4	23
49	3	4	3	3	4	4	21
50	3	3	3	3	3	3	18
51	3	3	3	3	4	4	20
52	4	4	4	4	4	4	24
53	4	4	4	4	4	4	24
54	3	3	3	4	3	4	20
55	1	2	1	4	3	3	14
56	3	3	4	4	4	4	22
57	4	4	4	3	4	3	22
58	1	2	3	3	3	3	15
59	4	4	4	4	4	3	23
60	3	4	3	4	4	4	22
61	1	2	3	3	2	3	14
62	4	2	2	4	2	4	18
63	3	3	3	2	4	4	19
64	3	3	3	4	4	3	20
65	1	2	2	1	2	2	10
66	2	2	2	2	1	3	12
67	4	4	3	4	4	3	22
68	3	3	3	4	3	4	20
69	3	3	3	3	3	3	18
70	1	1	2	4	4	3	15
71	4	4	3	4	4	4	23
72	2	2	3	2	3	3	15
73	2	4	3	3	4	4	20
74	3	3	3	3	3	3	18
75	1	2	3	3	3	3	15
76	3	4	3	3	2	3	18

77	3	3	3	3	4	3	19
78	3	4	3	3	4	3	20
79	3	3	3	4	4	4	21
80	4	4	4	4	3	3	22
81	3	3	3	4	4	4	21
82	3	3	3	4	3	4	20
83	2	2	2	2	2	2	12
84	2	2	4	3	4	2	17
85	4	3	3	3	4	3	20
86	2	1	3	3	2	4	15
87	2	2	2	3	1	3	13
88	1	1	2	2	2	2	10
89	3	4	4	4	4	4	23
90	2	3	2	3	4	3	17
91	4	4	4	4	4	4	24
92	2	2	2	2	2	2	12
93	2	4	3	3	4	4	20
94	3	3	1	3	2	3	15
95	2	2	2	2	3	3	14
96	4	3	4	3	4	4	22
97	2	2	2	3	2	2	13
98	2	2	2	2	3	3	14
99	3	4	3	4	4	4	22
100	4	4	2	3	4	2	19
101	4	4	4	4	4	4	24
102	3	3	3	3	3	4	19
103	2	2	4	3	2	3	16
104	3	3	3	4	3	4	20
105	3	3	3	3	3	3	18
106	2	2	2	2	2	2	12
107	2	1	2	2	1	2	10
108	2	3	2	3	3	3	16
109	2	2	2	2	2	2	12
110	3	3	3	1	3	1	14
111	1	1	2	2	2	2	10
112	2	2	2	2	2	2	12
113	2	2	2	3	2	3	14
114	2	1	2	2	1	2	10
115	2	3	2	2	2	2	13
116	2	3	2	2	3	2	14
117	4	3	2	2	1	4	16
118	2	2	2	2	2	2	12
119	2	1	2	2	3	2	12
120	3	4	2	1	2	4	16
121	2	2	2	2	2	2	12
122	2	3	3	3	3	3	17
123	2	2	1	2	4	3	14
124	2	2	2	2	2	2	12
125	3	3	3	3	3	3	18
126	3	4	3	4	3	4	21
127	1	3	2	3	3	3	15
128	3	3	3	3	3	3	18
129	2	2	2	2	3	1	12
130	3	2	3	3	2	3	16
131	3	3	4	3	4	3	20
132	2	3	2	2	3	2	14
133	3	4	3	4	3	3	20
134	3	3	3	3	3	3	18
135	2	2	3	4	3	4	18
136	2	3	1	3	3	3	15
137	3	2	3	2	3	3	16
138	1	4	1	4	4	4	18
139	3	1	3	3	1	3	14
140	4	3	4	4	3	3	21
141	3	4	3	3	4	4	21
142	2	3	3	2	3	3	16
143	3	3	3	3	3	3	18
144	3	2	3	4	4	4	20
145	3	3	3	3	2	4	18
146	2	2	2	1	2	3	12
147	2	4	3	2	4	3	18
148	2	3	2	4	3	4	18
149	2	2	2	4	3	3	16
150	3	2	2	4	3	3	17
151	2	3	3	2	2	2	14
152	2	2	2	2	3	4	15
153	2	2	3	3	3	3	16
154	3	3	3	3	3	3	18
155	2	2	2	2	2	2	12
156	1	2	2	1	2	3	11
157	4	2	4	3	2	4	19
158	3	2	3	2	2	2	14

159	3	2	3	2	2	2	14
160	1	2	2	2	2	1	10
161	2	3	2	2	2	2	13
162	2	3	2	2	3	4	16
163	3	3	3	4	3	4	20
164	3	3	4	4	4	4	22
165	2	1	2	2	2	2	11
166	3	2	3	3	2	3	16
167	2	2	3	2	2	3	14
168	2	2	2	3	4	3	16
169	2	2	2	3	2	3	14
170	2	3	2	2	3	2	14
171	2	3	3	2	2	2	14
172	2	2	2	3	3	4	16
173	3	2	3	3	2	3	16
174	4	4	3	4	3	4	22
175	2	2	2	2	2	2	12
176	3	3	3	3	3	3	18
177	4	2	3	4	3	4	20
178	2	2	2	2	2	2	12
179	3	2	3	3	2	3	16
180	3	3	3	3	3	3	18
181	2	2	3	2	3	2	14
182	3	2	3	2	2	3	15
183	3	2	4	4	3	4	20
184	3	3	3	3	3	3	18
185	2	1	2	3	1	3	12
186	4	2	3	3	4	4	20
187	3	3	3	3	3	3	18
188	2	2	2	2	3	2	13
189	4	3	4	4	4	3	22
190	2	2	2	2	2	2	12
191	3	4	3	3	3	4	20
192	3	2	3	3	2	3	16
193	1	2	2	3	3	3	14
194	2	3	4	2	3	3	17
195	1	2	2	3	3	3	14
196	2	2	3	2	2	1	12
197	2	2	2	3	3	4	16
198	2	1	3	4	3	3	16
199	3	3	4	4	3	3	20
200	2	3	3	3	4	3	18

LAMPIRAN 18**Tabulasi Data Survey 200 Responden Variabel *Online Repurchase Intention* (Y)**

Pretest	Variabel <i>Online Repurchase Intention</i>								Jumlah
30 Responden	P1	P2	P3	P4	P5	P6	P7	P8	
1	4	4	4	4	3	3	4	4	30
2	2	2	2	2	2	2	2	2	16
3	3	3	4	4	4	3	4	4	29
4	2	2	2	2	2	1	3	2	16
5	4	4	4	4	3	4	3	4	30
6	3	3	3	4	3	1	3	3	23
7	3	3	3	3	2	1	2	2	19
8	3	3	3	3	3	3	3	3	24
9	3	3	2	3	2	2	2	2	19
10	4	4	3	3	3	2	4	3	26
11	3	3	2	2	2	2	1	1	16
12	4	4	3	2	2	2	1	1	19
13	3	3	2	2	2	2	4	3	21
14	2	2	2	2	2	1	2	2	15
15	3	3	3	3	3	4	2	3	24
16	3	3	3	3	2	3	3	3	23
17	3	3	2	2	2	2	3	3	20
18	2	2	2	2	2	2	2	2	16
19	3	3	2	2	2	2	4	4	22
20	3	3	3	3	2	2	3	3	22
21	4	4	3	3	3	2	4	4	27
22	2	2	2	3	2	3	3	2	19
23	3	3	3	3	3	2	3	3	23
24	3	3	3	3	3	3	3	3	24
25	3	3	3	3	3	3	3	3	24
26	3	3	3	3	3	3	3	3	24
27	3	2	2	2	1	2	2	2	16
28	3	3	2	2	2	2	3	2	19
29	2	2	2	3	2	2	4	3	20
30	4	4	2	2	2	2	3	3	22
31	3	3	3	2	3	2	1	1	18
32	3	3	3	4	3	4	3	4	27
33	3	2	4	3	1	2	3	2	20
34	3	3	3	2	2	1	4	4	22
35	3	3	2	2	2	2	3	3	20
36	3	2	2	3	2	3	3	4	22
37	3	4	3	1	2	2	4	4	23
38	3	3	2	2	2	2	2	3	19
39	2	2	2	2	2	2	3	3	18
40	2	3	4	4	3	3	3	2	24
41	3	3	3	3	2	1	3	3	21
42	4	4	4	4	3	2	3	3	27
43	2	3	4	2	1	1	4	4	21
44	4	3	4	4	3	3	3	3	27
45	4	3	4	3	3	4	3	2	26
46	3	2	3	3	3	2	2	2	20
47	4	3	4	4	3	3	2	1	24
48	3	3	4	3	2	2	3	4	24
49	3	3	3	2	2	2	3	3	21
50	2	2	2	2	2	2	3	3	18
51	3	3	3	3	3	3	3	3	24
52	3	3	3	3	3	3	3	3	24
53	4	3	3	3	4	3	3	3	26
54	2	2	2	2	2	2	4	4	20
55	2	2	2	2	2	2	4	4	20
56	3	3	3	3	3	3	4	2	24
57	3	3	3	3	3	2	4	4	25
58	2	2	2	2	2	2	2	3	17
59	4	4	3	3	3	3	2	1	23
60	4	4	4	4	3	3	3	1	26
61	2	1	1	2	2	2	4	2	16
62	3	3	3	3	3	1	3	3	22
63	3	3	3	3	2	1	2	2	19
64	3	4	3	3	3	3	2	1	22
65	2	3	2	3	2	2	4	4	22
66	2	2	2	2	2	2	4	4	20
67	4	4	4	4	4	1	4	3	28
68	4	4	3	3	2	2	2	1	21
69	3	4	4	4	3	3	4	3	28
70	2	2	3	3	2	2	4	3	21
71	3	3	3	3	3	3	3	3	24
72	1	2	2	2	2	2	2	3	16
73	2	2	2	2	2	2	4	4	20

74	2	2	2	2	3	2	3	4	20
75	4	3	3	3	1	1	1	1	17
76	2	2	2	1	3	2	3	3	18
77	2	2	2	2	2	2	4	4	20
78	4	3	3	3	3	3	3	3	25
79	4	3	3	2	3	2	2	1	20
80	2	2	3	3	3	2	4	4	23
81	3	3	3	3	3	3	3	3	24
82	2	2	2	2	2	2	4	4	20
83	3	3	3	4	3	2	3	3	24
84	3	2	2	2	2	2	2	3	18
85	4	4	3	4	2	2	2	2	23
86	3	2	2	1	2	1	3	4	18
87	2	2	2	2	2	1	2	2	15
88	2	1	1	2	2	2	2	2	14
89	3	3	3	4	3	3	4	4	27
90	4	3	2	3	1	2	3	3	21
91	3	3	4	4	3	3	3	4	27
92	2	2	2	1	2	2	4	3	18
93	3	3	3	4	2	2	4	4	25
94	2	2	2	2	3	2	3	3	19
95	1	2	1	2	2	2	2	2	14
96	3	3	2	4	4	2	4	4	26
97	1	2	2	1	1	1	1	1	10
98	2	2	1	3	2	2	3	3	18
99	4	3	3	2	2	2	4	4	24
100	3	2	3	3	3	3	3	3	23
101	3	3	4	4	4	3	4	4	29
102	4	3	3	3	3	2	4	4	26
103	2	3	2	2	2	2	4	3	20
104	4	3	3	3	3	2	3	3	24
105	3	2	2	3	1	1	3	3	18
106	3	3	3	3	3	2	4	4	25
107	2	2	3	3	3	3	3	3	22
108	3	3	2	2	2	2	2	2	18
109	3	3	3	3	2	3	2	3	22
110	3	3	2	2	2	2	2	2	18
111	2	2	2	2	2	1	2	2	15
112	2	2	2	2	2	1	2	2	15
113	2	2	2	2	2	1	2	2	15
114	2	2	2	2	2	1	3	3	17
115	3	3	3	1	1	1	2	2	16
116	3	3	1	1	1	1	2	2	14
117	3	3	2	3	3	1	2	1	18
118	2	2	2	2	2	2	2	2	16
119	2	2	3	2	3	2	3	4	21
120	3	3	2	2	2	2	2	2	18
121	2	2	1	1	1	1	1	1	10
122	2	2	2	2	2	1	4	4	19
123	2	2	2	1	2	1	3	3	16
124	2	2	2	2	2	1	3	4	18
125	2	2	3	3	3	1	3	3	20
126	3	3	3	3	3	3	3	3	24
127	3	3	2	3	2	2	2	2	19
128	2	2	2	3	3	2	4	2	20
129	2	2	2	2	2	2	2	2	16
130	2	2	2	2	2	2	2	2	16
131	4	3	3	3	3	2	3	3	24
132	2	2	1	1	2	2	3	3	16
133	3	3	3	3	3	2	2	2	21
134	3	3	3	2	2	2	2	2	19
135	4	4	2	2	2	2	2	2	20
136	2	2	2	2	1	1	3	3	16
137	2	2	2	2	2	1	2	3	16
138	4	4	2	2	2	2	2	2	20
139	3	3	3	2	2	2	3	4	22
140	2	2	3	3	2	2	4	4	22
141	3	3	3	3	3	1	2	3	21
142	2	2	1	2	2	2	4	2	17
143	2	2	2	2	2	1	4	4	19
144	3	3	3	3	3	2	3	3	23
145	3	3	2	2	2	2	2	2	18
146	2	2	3	3	3	2	3	3	21
147	2	2	2	2	2	2	4	3	19
148	3	3	3	3	2	2	3	3	22
149	3	2	2	2	2	1	3	3	18
150	2	2	2	2	2	2	2	4	18
151	2	2	2	2	1	1	3	3	16
152	2	2	2	2	2	2	2	2	16
153	2	2	2	1	1	1	3	4	16
154	3	3	3	3	3	2	3	3	23
155	2	2	2	2	2	2	4	4	20

156	2	2	2	2	3	2	3	3	19
157	4	4	2	2	2	1	3	3	21
158	3	3	2	2	2	2	3	3	20
159	3	3	2	2	2	2	2	2	18
160	2	2	2	3	2	2	3	4	20
161	2	3	3	2	3	2	3	2	20
162	2	2	3	1	2	2	3	3	18
163	4	3	2	2	2	2	2	3	20
164	3	3	3	3	3	3	3	3	24
165	2	2	3	3	2	1	4	4	21
166	3	3	3	3	3	3	3	3	24
167	2	3	2	2	1	2	3	1	16
168	2	2	2	2	2	2	2	2	16
169	2	2	2	2	2	2	2	2	16
170	2	2	2	2	2	2	2	2	16
171	3	2	3	2	1	1	3	3	18
172	2	2	2	2	2	2	2	2	16
173	2	2	2	2	2	2	2	2	16
174	3	3	3	3	3	3	3	3	24
175	3	2	2	2	2	2	4	3	20
176	2	2	2	2	1	1	2	2	14
177	3	3	3	3	3	3	3	3	24
178	2	2	2	2	2	2	3	4	19
179	2	2	3	3	3	3	3	3	22
180	3	3	2	2	2	2	2	2	18
181	2	2	2	2	2	2	2	2	16
182	3	3	3	1	2	1	1	1	15
183	2	2	3	3	3	3	3	3	22
184	3	3	2	2	2	2	2	2	18
185	1	1	2	2	1	1	2	2	12
186	2	3	2	3	3	1	4	4	22
187	3	2	2	3	2	2	3	3	20
188	2	2	2	2	2	2	2	2	16
189	2	2	3	3	3	3	3	3	22
190	2	2	2	2	2	2	3	3	18
191	2	2	1	1	1	1	1	1	10
192	1	1	2	2	2	2	4	3	17
193	2	2	2	2	2	2	2	4	18
194	2	3	2	2	3	2	2	2	18
195	2	2	2	2	1	1	2	2	14
196	2	1	2	2	2	1	3	3	16
197	2	2	2	2	2	2	2	2	16
198	3	3	3	2	2	2	2	2	19
199	3	3	3	3	3	2	2	2	21
200	3	3	2	2	2	2	2	2	18

LAMPIRAN 19

Tabel r Untuk Df = 1-50

Df = (N-2)	Tingkat signifikansi untuk uji satu arah				
	0.05	0.025	0.01	0.005	0.0005
	Tingkat signifikansi untuk uji dua arah				
	0.1	0.05	0.02	0.01	0.001
1	0.9877	0.9969	0.9995	0.9999	1.0000
2	0.9000	0.9500	0.9800	0.9900	0.9990
3	0.8054	0.8783	0.9343	0.9587	0.9911
4	0.7293	0.8114	0.8822	0.9172	0.9741
5	0.6694	0.7545	0.8329	0.8745	0.9509
6	0.6215	0.7067	0.7887	0.8343	0.9249
7	0.5822	0.6664	0.7498	0.7977	0.8983
8	0.5494	0.6319	0.7155	0.7646	0.8721
9	0.5214	0.6021	0.6851	0.7348	0.8470
10	0.4973	0.5760	0.6581	0.7079	0.8233
11	0.4762	0.5529	0.6339	0.6835	0.8010
12	0.4575	0.5324	0.6120	0.6614	0.7800
13	0.4409	0.5140	0.5923	0.6411	0.7604
14	0.4259	0.4973	0.5742	0.6226	0.7419
15	0.4124	0.4821	0.5577	0.6055	0.7247
16	0.4000	0.4683	0.5425	0.5897	0.7084
17	0.3887	0.4555	0.5285	0.5751	0.6932
18	0.3783	0.4438	0.5155	0.5614	0.6788
19	0.3687	0.4329	0.5034	0.5487	0.6652
20	0.3598	0.4227	0.4921	0.5368	0.6524
21	0.3515	0.4132	0.4815	0.5256	0.6402
22	0.3438	0.4044	0.4716	0.5151	0.6287
23	0.3365	0.3961	0.4622	0.5052	0.6178
24	0.3297	0.3882	0.4534	0.4958	0.6074
25	0.3233	0.3809	0.4451	0.4869	0.5974
26	0.3172	0.3739	0.4372	0.4785	0.5880
27	0.3115	0.3673	0.4297	0.4705	0.5790
28	0.3061	0.3610	0.4226	0.4629	0.5703
29	0.3009	0.3550	0.4158	0.4556	0.5620
30	0.2960	0.3494	0.4093	0.4487	0.5541
31	0.2913	0.3440	0.4032	0.4421	0.5465
32	0.2869	0.3388	0.3972	0.4357	0.5392
33	0.2826	0.3338	0.3916	0.4296	0.5322
34	0.2785	0.3291	0.3862	0.4238	0.5254
35	0.2746	0.3246	0.3810	0.4182	0.5189
36	0.2709	0.3202	0.3760	0.4128	0.5126
37	0.2673	0.3160	0.3712	0.4076	0.5066
38	0.2638	0.3120	0.3665	0.4026	0.5007
39	0.2605	0.3081	0.3621	0.3978	0.4950
40	0.2573	0.3044	0.3578	0.3932	0.4896
41	0.2542	0.3008	0.3536	0.3887	0.4843
42	0.2512	0.2973	0.3496	0.3843	0.4791
43	0.2483	0.2940	0.3457	0.3801	0.4742
44	0.2455	0.2907	0.3420	0.3761	0.4694
45	0.2429	0.2876	0.3384	0.3721	0.4647
46	0.2403	0.2845	0.3348	0.3683	0.4601
47	0.2377	0.2816	0.3314	0.3646	0.4557
48	0.2353	0.2787	0.3281	0.3610	0.4514
49	0.2329	0.2759	0.3249	0.3575	0.4473
50	0.2306	0.2732	0.3218	0.3542	0.4432

LAMPIRAN 20

Tabel Durbin Watson (DW) $\alpha = 5\%$ untuk n (137-200)

n	k=1		k=2		k=3		k=4		k=5	
	dL	dU	dL	Du	DL	dU	dL	dU	dL	dU
137	1.7062	1.7356	1.6914	1.7506	1.6765	1.7659	1.6613	1.7813	1.6461	1.7971
138	1.7073	1.7365	1.6926	1.7514	1.6778	1.7665	1.6628	1.7819	1.6476	1.7975
139	1.7084	1.7374	1.6938	1.7521	1.6791	1.7672	1.6642	1.7824	1.6491	1.7979
140	1.7095	1.7382	1.6950	1.7529	1.6804	1.7678	1.6656	1.7830	1.6507	1.7984
141	1.7106	1.7391	1.6962	1.7537	1.6817	1.7685	1.6670	1.7835	1.6522	1.7988
142	1.7116	1.7400	1.6974	1.7544	1.6829	1.7691	1.6684	1.7840	1.6536	1.7992
143	1.7127	1.7408	1.6985	1.7552	1.6842	1.7697	1.6697	1.7846	1.6551	1.7996
144	1.7137	1.7417	1.6996	1.7559	1.6854	1.7704	1.6710	1.7851	1.6565	1.8000
145	1.7147	1.7425	1.7008	1.7566	1.6866	1.7710	1.6724	1.7856	1.6580	1.8004
146	1.7157	1.7433	1.7019	1.7574	1.6878	1.7716	1.6737	1.7861	1.6594	1.8008
147	1.7167	1.7441	1.7030	1.7581	1.6890	1.7722	1.6750	1.7866	1.6608	1.8012
148	1.7177	1.7449	1.7041	1.7588	1.6902	1.7729	1.6762	1.7871	1.6622	1.8016
149	1.7187	1.7457	1.7051	1.7595	1.6914	1.7735	1.6775	1.7876	1.6635	1.8020
150	1.7197	1.7465	1.7062	1.7602	1.6926	1.7741	1.6788	1.7881	1.6649	1.8024
151	1.7207	1.7473	1.7072	1.7609	1.6937	1.7747	1.6800	1.7886	1.6662	1.8028
152	1.7216	1.7481	1.7083	1.7616	1.6948	1.7752	1.6812	1.7891	1.6675	1.8032
153	1.7226	1.7488	1.7093	1.7622	1.6959	1.7758	1.6824	1.7896	1.6688	1.8036
154	1.7235	1.7496	1.7103	1.7629	1.6971	1.7764	1.6836	1.7901	1.6701	1.8040
155	1.7244	1.7504	1.7114	1.7636	1.6982	1.7770	1.6848	1.7906	1.6714	1.8044
156	1.7253	1.7511	1.7123	1.7642	1.6992	1.7776	1.6860	1.7911	1.6727	1.8048
157	1.7262	1.7519	1.7133	1.7649	1.7003	1.7781	1.6872	1.7915	1.6739	1.8052
158	1.7271	1.7526	1.7143	1.7656	1.7014	1.7787	1.6883	1.7920	1.6751	1.8055
159	1.7280	1.7533	1.7153	1.7662	1.7024	1.7792	1.6895	1.7925	1.6764	1.8059
160	1.7289	1.7541	1.7163	1.7668	1.7035	1.7798	1.6906	1.7930	1.6776	1.8063
161	1.7298	1.7548	1.7172	1.7675	1.7045	1.7804	1.6917	1.7934	1.6788	1.8067
162	1.7306	1.7555	1.7182	1.7681	1.7055	1.7809	1.6928	1.7939	1.6800	1.8070
163	1.7315	1.7562	1.7191	1.7687	1.7066	1.7814	1.6939	1.7943	1.6811	1.8074
164	1.7324	1.7569	1.7200	1.7693	1.7075	1.7820	1.6950	1.7948	1.6823	1.8078
165	1.7332	1.7576	1.7209	1.7700	1.7085	1.7825	1.6960	1.7953	1.6834	1.8082
166	1.7340	1.7582	1.7218	1.7706	1.7095	1.7831	1.6971	1.7957	1.6846	1.8085
167	1.7348	1.7589	1.7227	1.7712	1.7105	1.7836	1.6982	1.7961	1.6857	1.8089
168	1.7357	1.7596	1.7236	1.7718	1.7115	1.7841	1.6992	1.7966	1.6868	1.8092
169	1.7365	1.7603	1.7245	1.7724	1.7124	1.7846	1.7002	1.7970	1.6879	1.8096
170	1.7373	1.7609	1.7254	1.7730	1.7134	1.7851	1.7012	1.7975	1.6890	1.8100
171	1.7381	1.7616	1.7262	1.7735	1.7143	1.7856	1.7023	1.7979	1.6901	1.8103
172	1.7389	1.7622	1.7271	1.7741	1.7152	1.7861	1.7033	1.7983	1.6912	1.8107
173	1.7396	1.7629	1.7279	1.7747	1.7162	1.7866	1.7042	1.7988	1.6922	1.8110
174	1.7404	1.7635	1.7288	1.7753	1.7171	1.7872	1.7052	1.7992	1.6933	1.8114
175	1.7412	1.7642	1.7296	1.7758	1.7180	1.7877	1.7062	1.7996	1.6943	1.8117
176	1.7420	1.7648	1.7305	1.7764	1.7189	1.7881	1.7072	1.8000	1.6954	1.8121
177	1.7427	1.7654	1.7313	1.7769	1.7197	1.7886	1.7081	1.8005	1.6964	1.8124
178	1.7435	1.7660	1.7321	1.7775	1.7206	1.7891	1.7091	1.8009	1.6974	1.8128
179	1.7442	1.7667	1.7329	1.7780	1.7215	1.7896	1.7100	1.8013	1.6984	1.8131
180	1.7449	1.7673	1.7337	1.7786	1.7224	1.7901	1.7109	1.8017	1.6994	1.8135
181	1.7457	1.7679	1.7345	1.7791	1.7232	1.7906	1.7118	1.8021	1.7004	1.8138
182	1.7464	1.7685	1.7353	1.7797	1.7241	1.7910	1.7128	1.8025	1.7014	1.8141
183	1.7471	1.7691	1.7360	1.7802	1.7249	1.7915	1.7137	1.8029	1.7023	1.8145
184	1.7478	1.7697	1.7368	1.7807	1.7257	1.7920	1.7146	1.8033	1.7033	1.8148
185	1.7485	1.7702	1.7376	1.7813	1.7266	1.7924	1.7155	1.8037	1.7042	1.8151
186	1.7492	1.7708	1.7384	1.7818	1.7274	1.7929	1.7163	1.8041	1.7052	1.8155
187	1.7499	1.7714	1.7391	1.7823	1.7282	1.7933	1.7172	1.8045	1.7061	1.8158
188	1.7506	1.7720	1.7398	1.7828	1.7290	1.7938	1.7181	1.8049	1.7070	1.8161
189	1.7513	1.7725	1.7406	1.7833	1.7298	1.7942	1.7189	1.8053	1.7080	1.8165
190	1.7520	1.7731	1.7413	1.7838	1.7306	1.7947	1.7198	1.8057	1.7089	1.8168
191	1.7526	1.7737	1.7420	1.7843	1.7314	1.7951	1.7206	1.8061	1.7098	1.8171
192	1.7533	1.7742	1.7428	1.7848	1.7322	1.7956	1.7215	1.8064	1.7107	1.8174
193	1.7540	1.7748	1.7435	1.7853	1.7329	1.7960	1.7223	1.8068	1.7116	1.8178
194	1.7546	1.7753	1.7442	1.7858	1.7337	1.7965	1.7231	1.8072	1.7124	1.8181
195	1.7553	1.7759	1.7449	1.7863	1.7345	1.7969	1.7239	1.8076	1.7133	1.8184
196	1.7559	1.7764	1.7456	1.7868	1.7352	1.7973	1.7247	1.8079	1.7142	1.8187
197	1.7566	1.7769	1.7463	1.7873	1.7360	1.7977	1.7255	1.8083	1.7150	1.8190
198	1.7572	1.7775	1.7470	1.7878	1.7367	1.7982	1.7263	1.8087	1.7159	1.8193
199	1.7578	1.7780	1.7477	1.7882	1.7374	1.7986	1.7271	1.8091	1.7167	1.8196
200	1.7584	1.7785	1.7483	1.7887	1.7382	1.7990	1.7279	1.8094	1.7176	1.8199

LAMPIRAN 21

Tabel Titik Presentase Distribusi t untuk $\alpha = 0.05$ (df = 161-200)

Pr	0.25	0.10	0.05	0.025	0.01	0.005	0.001
df	0.50	0.20	0.10	0.050	0.02	0.010	0.002
161	0.67602	1.28683	1.65437	1.97481	2.34973	2.60671	3.14162
162	0.67601	1.28680	1.65431	1.97472	2.34959	2.60652	3.14130
163	0.67600	1.28677	1.65426	1.97462	2.34944	2.60633	3.14098
164	0.67599	1.28673	1.65420	1.97453	2.34930	2.60614	3.14067
165	0.67598	1.28670	1.65414	1.97445	2.34916	2.60595	3.14036
166	0.67597	1.28667	1.65408	1.97436	2.34902	2.60577	3.14005
167	0.67596	1.28664	1.65403	1.97427	2.34888	2.60559	3.13975
168	0.67595	1.28661	1.65397	1.97419	2.34875	2.60541	3.13945
169	0.67594	1.28658	1.65392	1.97410	2.34862	2.60523	3.13915
170	0.67594	1.28655	1.65387	1.97402	2.34848	2.60506	3.13886
171	0.67593	1.28652	1.65381	1.97393	2.34835	2.60489	3.13857
172	0.67592	1.28649	1.65376	1.97385	2.34822	2.60471	3.13829
173	0.67591	1.28646	1.65371	1.97377	2.34810	2.60455	3.13801
174	0.67590	1.28644	1.65366	1.97369	2.34797	2.60438	3.13773
175	0.67589	1.28641	1.65361	1.97361	2.34784	2.60421	3.13745
176	0.67589	1.28638	1.65356	1.97353	2.34772	2.60405	3.13718
177	0.67588	1.28635	1.65351	1.97346	2.34760	2.60389	3.13691
178	0.67587	1.28633	1.65346	1.97338	2.34748	2.60373	3.13665
179	0.67586	1.28630	1.65341	1.97331	2.34736	2.60357	3.13638
180	0.67586	1.28627	1.65336	1.97323	2.34724	2.60342	3.13612
181	0.67585	1.28625	1.65332	1.97316	2.34713	2.60326	3.13587
182	0.67584	1.28622	1.65327	1.97308	2.34701	2.60311	3.13561
183	0.67583	1.28619	1.65322	1.97301	2.34690	2.60296	3.13536
184	0.67583	1.28617	1.65318	1.97294	2.34678	2.60281	3.13511
185	0.67582	1.28614	1.65313	1.97287	2.34667	2.60267	3.13487
186	0.67581	1.28612	1.65309	1.97280	2.34656	2.60252	3.13463
187	0.67580	1.28610	1.65304	1.97273	2.34645	2.60238	3.13438
188	0.67580	1.28607	1.65300	1.97266	2.34635	2.60223	3.13415
189	0.67579	1.28605	1.65296	1.97260	2.34624	2.60209	3.13391
190	0.67578	1.28602	1.65291	1.97253	2.34613	2.60195	3.13368
191	0.67578	1.28600	1.65287	1.97246	2.34603	2.60181	3.13345
192	0.67577	1.28598	1.65283	1.97240	2.34593	2.60168	3.13322
193	0.67576	1.28595	1.65279	1.97233	2.34582	2.60154	3.13299
194	0.67576	1.28593	1.65275	1.97227	2.34572	2.60141	3.13277
195	0.67575	1.28591	1.65271	1.97220	2.34562	2.60128	3.13255
196	0.67574	1.28589	1.65267	1.97214	2.34552	2.60115	3.13233
197	0.67574	1.28586	1.65263	1.97208	2.34543	2.60102	3.13212
198	0.67573	1.28584	1.65259	1.97202	2.34533	2.60089	3.13190
199	0.67572	1.28582	1.65255	1.97196	2.34523	2.60076	3.13169
200	0.67572	1.28580	1.65251	1.97190	2.34514	2.60063	3.13148

LAMPIRAN 22

LAMPIRAN 23

**Hasil Uji Validitas Pretest 30 Responden Variabel *E-Service Quality*
(X₁)**

		Correlations										
		X1.1	X1.2	X1.3	X1.4	X1.5	X1.6	X1.7	X1.8	X1.9	X1.10	Total
X1.1	Pearson Correlation	1	,851**	,343	,545**	,619**	,249	,127	,518**	,355	,416*	,727**
	Sig. (2-tailed)		,000	,063	,002	,000	,185	,504	,003	,054	,022	,000
	N	30	30	30	30	30	30	30	30	30	30	30
X1.2	Pearson Correlation	,851**	1	,347	,512**	,531**	,136	,060	,496**	,315	,497**	,691**
	Sig. (2-tailed)	,000		,061	,004	,003	,473	,752	,005	,090	,005	,000
	N	30	30	30	30	30	30	30	30	30	30	30
X1.3	Pearson Correlation	,343	,347	1	,370	,555**	,189	,435*	,192	,318	,227	,569**
	Sig. (2-tailed)	,063	,061		,044	,001	,317	,016	,308	,087	,227	,001
	N	30	30	30	30	30	30	30	30	30	30	30
X1.4	Pearson Correlation	,545**	,512**	,370*	1	,743**	,565**	,301	,674**	,611**	,048	,806**
	Sig. (2-tailed)	,002	,004	,044		,000	,001	,105	,000	,000	,801	,000
	N	30	30	30	30	30	30	30	30	30	30	30
X1.5	Pearson Correlation	,619**	,531**	,555**	,743**	1	,648**	,332	,644**	,660**	,234	,878**
	Sig. (2-tailed)	,000	,003	,001	,000		,000	,073	,000	,000	,213	,000
	N	30	30	30	30	30	30	30	30	30	30	30
X1.6	Pearson Correlation	,249	,136	,189	,565**	,648**	1	,408*	,457*	,594**	-,016	,626**
	Sig. (2-tailed)	,185	,473	,317	,001	,000		,025	,011	,001	,933	,000
	N	30	30	30	30	30	30	30	30	30	30	30
X1.7	Pearson Correlation	,127	,060	,435*	,301	,332	,408*	1	,464**	,470**	-,113	,520**
	Sig. (2-tailed)	,504	,752	,016	,105	,073	,025		,010	,009	,553	,003
	N	30	30	30	30	30	30	30	30	30	30	30
X1.8	Pearson Correlation	,518**	,496**	,192	,674**	,644**	,457*	,464**	1	,523**	,290	,798**
	Sig. (2-tailed)	,003	,005	,308	,000	,000	,011	,010		,003	,120	,000
	N	30	30	30	30	30	30	30	30	30	30	30
X1.9	Pearson Correlation	,355	,315	,318	,611**	,660**	,594**	,470**	,523**	1	,134	,745**
	Sig. (2-tailed)	,054	,090	,087	,000	,000	,001	,009	,003		,479	,000
	N	30	30	30	30	30	30	30	30	30	30	30
X1.10	Pearson Correlation	,416*	,497**	,227	,048	,234	-,016	-,113	,290	,134	1	,397*
	Sig. (2-tailed)	,022	,005	,227	,801	,213	,933	,553	,120	,479		,030
	N	30	30	30	30	30	30	30	30	30	30	30
Total	Pearson Correlation	,727**	,691**	,569**	,806**	,878**	,626**	,520**	,798**	,745**	,397*	1
	Sig. (2-tailed)	,000	,000	,001	,000	,000	,000	,003	,000	,000	,030	
	N	30	30	30	30	30	30	30	30	30	30	30

** . Correlation is significant at the 0.01 level (2-tailed).

* . Correlation is significant at the 0.05 level (2-tailed).

LAMPIRAN 24

Hasil Uji Validitas Pretest 30 Responden Variabel *E-Trust* (X₂)

		Correlations						
		X2.1	X2.2	X2.3	X2.4	X2.5	X2.6	Total
X2.1	Pearson Correlation	1	,500**	,384*	,767**	,667**	,593**	,823**
	Sig. (2-tailed)		,005	,036	,000	,000	,001	,000
	N	30	30	30	30	30	30	30
X2.2	Pearson Correlation	,500**	1	,436*	,716**	,571**	,716**	,812**
	Sig. (2-tailed)	,005		,016	,000	,001	,000	,000
	N	30	30	30	30	30	30	30
X2.3	Pearson Correlation	,384*	,436*	1	,636**	,495**	,228	,649**
	Sig. (2-tailed)	,036	,016		,000	,005	,226	,000
	N	30	30	30	30	30	30	30
X2.4	Pearson Correlation	,767**	,716**	,636**	1	,617**	,560**	,892**
	Sig. (2-tailed)	,000	,000	,000		,000	,001	,000
	N	30	30	30	30	30	30	30
X2.5	Pearson Correlation	,667**	,571**	,495**	,617**	1	,706**	,840**
	Sig. (2-tailed)	,000	,001	,005	,000		,000	,000
	N	30	30	30	30	30	30	30
X2.6	Pearson Correlation	,593**	,716**	,228	,560**	,706**	1	,797**
	Sig. (2-tailed)	,001	,000	,226	,001	,000		,000
	N	30	30	30	30	30	30	30
Total	Pearson Correlation	,823**	,812**	,649**	,892**	,840**	,797**	1
	Sig. (2-tailed)	,000	,000	,000	,000	,000	,000	
	N	30	30	30	30	30	30	30

** . Correlation is significant at the 0.01 level (2-tailed).

* . Correlation is significant at the 0.05 level (2-tailed).

LAMPIRAN 25

**Hasil Uji Validitas Pretest 30 Responden Variabel Prior Online
Purchase Experience (X₃)**

Correlations

		X3.1	X3.2	X3.3	X3.4	X3.5	X3.6	X3.7	X3.8	X3.9	X3.10	Total
X3.1	Pearson Correlation	1	,224	,431**	,179	,475**	,690**	,468**	,474**	,352	,326	,598**
	Sig. (2-tailed)		,233	,017	,343	,008	,000	,009	,008	,056	,079	,000
	N	30	30	30	30	30	30	30	30	30	30	30
X3.2	Pearson Correlation	,224	1	,587**	,494**	,182	,396*	,651**	,738**	,733**	,439*	,731**
	Sig. (2-tailed)	,233		,001	,006	,335	,030	,000	,000	,000	,015	,000
	N	30	30	30	30	30	30	30	30	30	30	30
X3.3	Pearson Correlation	,431*	,587**	1	,612**	,530**	,539**	,737**	,820**	,770**	,393*	,861**
	Sig. (2-tailed)	,017	,001		,000	,003	,002	,000	,000	,000	,032	,000
	N	30	30	30	30	30	30	30	30	30	30	30
X3.4	Pearson Correlation	,179	,494**	,612**	1	,377*	,397*	,490**	,697**	,594**	,315	,687**
	Sig. (2-tailed)	,343	,006	,000		,040	,030	,006	,000	,001	,090	,000
	N	30	30	30	30	30	30	30	30	30	30	30
X3.5	Pearson Correlation	,475**	,182	,530**	,377*	1	,613**	,549**	,444*	,389*	,239	,632**
	Sig. (2-tailed)	,008	,335	,003	,040		,000	,002	,014	,034	,204	,000
	N	30	30	30	30	30	30	30	30	30	30	30
X3.6	Pearson Correlation	,690**	,396*	,539**	,397*	,613**	1	,510**	,542**	,591**	,524**	,757**
	Sig. (2-tailed)	,000	,030	,002	,030	,000		,004	,002	,001	,003	,000
	N	30	30	30	30	30	30	30	30	30	30	30
X3.7	Pearson Correlation	,468**	,651**	,737**	,490**	,549**	,510**	1	,750**	,725**	,444*	,845**
	Sig. (2-tailed)	,009	,000	,000	,006	,002	,004		,000	,000	,014	,000
	N	30	30	30	30	30	30	30	30	30	30	30
X3.8	Pearson Correlation	,474**	,738**	,820**	,697**	,444*	,542**	,750**	1	,867**	,578**	,917**
	Sig. (2-tailed)	,008	,000	,000	,000	,014	,002	,000		,000	,001	,000
	N	30	30	30	30	30	30	30	30	30	30	30
X3.9	Pearson Correlation	,352	,733**	,770**	,594**	,389*	,591**	,725**	,867**	1	,620**	,883**
	Sig. (2-tailed)	,056	,000	,000	,001	,034	,001	,000	,000		,000	,000
	N	30	30	30	30	30	30	30	30	30	30	30
X3.10	Pearson Correlation	,326	,439*	,393*	,315	,239	,524**	,444*	,578**	,620**	1	,635**
	Sig. (2-tailed)	,079	,015	,032	,090	,204	,003	,014	,001	,000		,000
	N	30	30	30	30	30	30	30	30	30	30	30
Total	Pearson Correlation	,598**	,731**	,861**	,687**	,632**	,757**	,845**	,917**	,883**	,635**	1
	Sig. (2-tailed)	,000	,000	,000	,000	,000	,000	,000	,000	,000	,000	
	N	30	30	30	30	30	30	30	30	30	30	30

*. Correlation is significant at the 0.05 level (2-tailed).

**. Correlation is significant at the 0.01 level (2-tailed).

LAMPIRAN 26

Hasil Uji Validitas Pretest 30 Responden Variabel *E-Customer Satisfaction (Z)*

		Correlations						
		Z1	Z2	Z3	Z4	Z5	Z6	Total
Z1	Pearson Correlation	1	,577**	,738**	,730**	,790**	,619**	,841**
	Sig. (2-tailed)		,001	,000	,000	,000	,000	,000
	N	30	30	30	30	30	30	30
Z2	Pearson Correlation	,577**	1	,663**	,669**	,638**	,476**	,761**
	Sig. (2-tailed)	,001		,000	,000	,000	,008	,000
	N	30	30	30	30	30	30	30
Z3	Pearson Correlation	,738**	,663**	1	,835**	,960**	,794**	,942**
	Sig. (2-tailed)	,000	,000		,000	,000	,000	,000
	N	30	30	30	30	30	30	30
Z4	Pearson Correlation	,730**	,669**	,835**	1	,886**	,860**	,935**
	Sig. (2-tailed)	,000	,000	,000		,000	,000	,000
	N	30	30	30	30	30	30	30
Z5	Pearson Correlation	,790**	,638**	,960**	,886**	1	,836**	,964**
	Sig. (2-tailed)	,000	,000	,000	,000		,000	,000
	N	30	30	30	30	30	30	30
Z6	Pearson Correlation	,619**	,476**	,794**	,860**	,836**	1	,862**
	Sig. (2-tailed)	,000	,008	,000	,000	,000		,000
	N	30	30	30	30	30	30	30
Total	Pearson Correlation	,841**	,761**	,942**	,935**	,964**	,862**	1
	Sig. (2-tailed)	,000	,000	,000	,000	,000	,000	
	N	30	30	30	30	30	30	30

*. Correlation is significant at the 0.05 level (2-tailed).

** . Correlation is significant at the 0.01 level (2-tailed).

Hasil Uji Validitas Pretest 30 Responden Variabel *Online Repurchase Intention (Y)*

		Correlations								
		Y1	Y2	Y3	Y4	Y5	Y6	Y7	Y8	Total
Y1	Pearson Correlation	1	,905**	,875**	,718**	,656**	,655**	,954**	,947**	,923**
	Sig. (2-tailed)		,000	,000	,000	,000	,000	,000	,000	,000
	N	30	30	30	30	30	30	30	30	30
Y2	Pearson Correlation	,905**	1	,957**	,883**	,711**	,702**	,859**	,952**	,963**
	Sig. (2-tailed)	,000		,000	,000	,000	,000	,000	,000	,000
	N	30	30	30	30	30	30	30	30	30
Y3	Pearson Correlation	,875**	,957**	1	,923**	,749**	,656**	,917**	,916**	,968**
	Sig. (2-tailed)	,000	,000		,000	,000	,000	,000	,000	,000
	N	30	30	30	30	30	30	30	30	30
Y4	Pearson Correlation	,718**	,883**	,923**	1	,615**	,532**	,763**	,845**	,871**
	Sig. (2-tailed)	,000	,000	,000		,000	,002	,000	,000	,000
	N	30	30	30	30	30	30	30	30	30
Y5	Pearson Correlation	,656**	,711**	,749**	,615**	1	,815**	,693**	,674**	,828**
	Sig. (2-tailed)	,000	,000	,000	,000		,000	,000	,000	,000
	N	30	30	30	30	30	30	30	30	30
Y6	Pearson Correlation	,655**	,702**	,656**	,532**	,815**	1	,605**	,670**	,789**
	Sig. (2-tailed)	,000	,000	,000	,002	,000		,000	,000	,000
	N	30	30	30	30	30	30	30	30	30
Y7	Pearson Correlation	,954**	,859**	,917**	,763**	,693**	,605**	1	,903**	,923**
	Sig. (2-tailed)	,000	,000	,000	,000	,000	,000		,000	,000
	N	30	30	30	30	30	30	30	30	30
Y8	Pearson Correlation	,947**	,952**	,916**	,845**	,674**	,670**	,903**	1	,952**
	Sig. (2-tailed)	,000	,000	,000	,000	,000	,000	,000		,000
	N	30	30	30	30	30	30	30	30	30
Total	Pearson Correlation	,923**	,963**	,968**	,871**	,828**	,789**	,923**	,952**	1
	Sig. (2-tailed)	,000	,000	,000	,000	,000	,000	,000	,000	
	N	30	30	30	30	30	30	30	30	30

*. Correlation is significant at the 0.05 level (2-tailed).

**. Correlation is significant at the 0.01 level (2-tailed).

LAMPIRAN 28

Hasil Uji Reliabilitas Pretest 30 Responden

Variabel *E-Service Quality* (X1)**Reliability Statistics**

Cronbach's	
Alpha	N of Items
,867	10

Variabel *E-Trust* (X2)**Reliability Statistics**

Cronbach's	
Alpha	N of Items
,888	6

Variabel *Prior Online Purchase Experience* (X3)**Reliability Statistics**

Cronbach's	
Alpha	N of Items
,916	10

Variabel *E-Customer Satisfaction* (Z)**Reliability Statistics**

Cronbach's	
Alpha	N of Items
,942	6

Variabel *Online Repurchase Intention* (Y)**Reliability Statistics**

Cronbach's	
Alpha	N of Items
,965	8

LAMPIRAN 29**Tabulasi Uji Asumsi Klasik**

Uji Normalitas :

One-Sample Kolmogorov-Smirnov Test

		Unstandardized Residual
N		200
Normal Parameters ^{a,b}	Mean	,0000000
	Std. Deviation	2,59405761
Most Extreme Differences	Absolute	,053
	Positive	,053
	Negative	-,048
Test Statistic		,053
Asymp. Sig. (2-tailed)		,200 ^{c,d}

- a. Test distribution is Normal.
- b. Calculated from data.
- c. Lilliefors Significance Correction.
- d. This is a lower bound of the true significance.

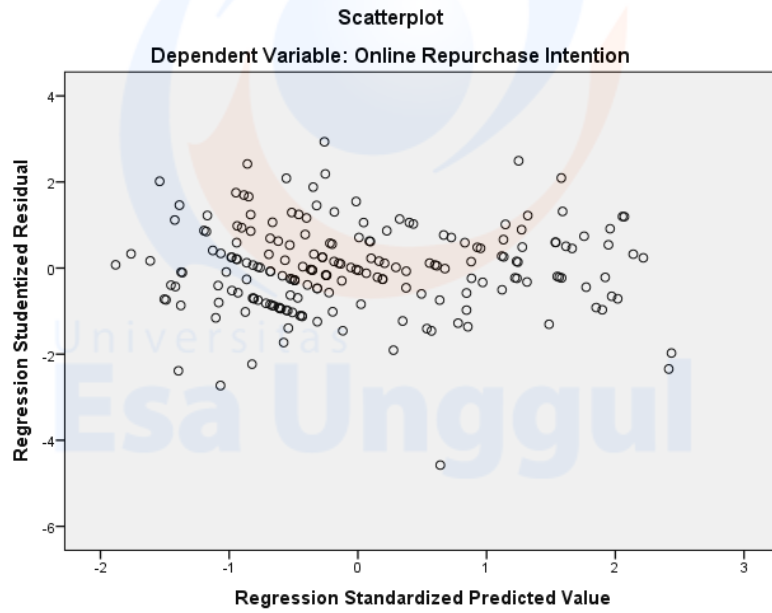
Uji Multikolinearitas:

Coefficients^a

Model		Unstandardized Coefficients		Standardized Coefficients	t	Sig.	Collinearity Statistics	
		B	Std. Error	Beta			Tolerance	VIF
1	(Constant)	3,264	1,186		2,753	,006		
	E-Service Quality	,369	,069	,336	5,318	,000	,589	1,697
	E-Trust	,170	,085	,131	1,993	,048	,541	1,849
	Prior Online Purchase Experience	,118	,056	,160	2,117	,036	,413	2,422
	E-Customer Satisfaction	,280	,067	,267	4,175	,000	,573	1,747

a. Dependent Variable: Online Repurchase Intention

Uji Heterokedastisitas :



Uji Autokorelasi :

Model Summary^b

Model	R	R Square	Adjusted R Square	Std. Error of the Estimate	Durbin-Watson
1	,737 ^a	,543	,533	2,62053	1,840

a. Predictors: (Constant), E-Customer Satisfaction, E-Service Quality, E-Trust, Prior Online Purchase Experience

b. Dependent Variable: Online Repurchase Intention

LAMPIRAN 30

Hasil Uji Path

Tahap I :

Coefficients^a

Model		Unstandardized Coefficients		Standardized Coefficients	t	Sig.
		B	Std. Error	Beta		
1	(Constant)	4,659	1,216		3,832	,000
	E-Service Quality	,159	,073	,152	2,182	,030
	E-Trust	,261	,089	,212	2,946	,004
	Prior Online Purchase Experience	,272	,056	,386	4,860	,000

a. Dependent Variable: E-Customer Satisfaction

Tahap II :

Coefficients^a

Model		Unstandardized Coefficients		Standardized Coefficients	t	Sig.
		B	Std. Error	Beta		
1	(Constant)	3,264	1,186		2,753	,006
	E-Service Quality	,369	,069	,336	5,318	,000
	E-Trust	,170	,085	,131	1,993	,048
	Prior Online Purchase Experience	,118	,056	,160	2,117	,036
	E-Customer Satisfaction	,280	,067	,267	4,175	,000

a. Dependent Variable: Online Repurchase Intention

Hasil Uji f Tahap I :

ANOVA^a

Model		Sum of Squares	df	Mean Square	F	Sig.
1	Regression	1135,631	3	378,544	48,777	,000 ^b
	Residual	1521,089	196	7,761		
	Total	2656,720	199			

a. Dependent Variable: E-Customer Satisfaction

b. Predictors: (Constant), Prior Online Purchase Experience, E-Service Quality, E-Trust

Hasil Uji f Tahap II :

ANOVA^a

Model		Sum of Squares	Df	Mean Square	F	Sig.
1	Regression	1588,777	4	397,194	57,840	,000 ^b
	Residual	1339,098	195	6,867		
	Total	2927,875	199			

a. Dependent Variable: Online Repurchase Intention

b. Predictors: (Constant), E-Customer Satisfaction, E-Service Quality, E-Trust, Prior Online Purchase Experience

Hasil Uji R² Tahap I :

Model Summary

Model	R	R Square	Adjusted R Square	Std. Error of the Estimate
1	,654 ^a	,427	,419	2,78580

a. Predictors: (Constant), Prior Online Purchase Experience, E-Service Quality, E-Trust

Hasil Uji R² Tahap II :

Model Summary

Model	R	R Square	Adjusted R Square	Std. Error of the Estimate
1	,737 ^a	,543	,533	2,62053

a. Predictors: (Constant), E-Customer Satisfaction, E-Service Quality, E-Trust, Prior Online Purchase Experience