

LAMPIRAN

Daftar Pertanyaan dan Hasil Wawancara Katering Mama Suci

INFORMAN	FOKUS PERTANYAAN	INDIKATOR	DAFTAR PERTANYAAN
Informasi kunci : Mama Suci Sucinah	Sejarah awal berdirinya Katering Mama Suci	Profil Katering Mama Suci	<ol style="list-style-type: none"> 1. Kapan Katering ini mulai didirikan? 2. Siapa saja pengelola Katering ini pada awal pendirian? 3. Dimanakan alamat usaha Katering ini?
	Struktur Organisasi	Pengurus	<ol style="list-style-type: none"> 1. Seperti apakah struktur Organisasi yang digunakan oleh Katering ini ? 2. Apa tugas dari masing- masing dari setiap struktur tersebut ? 3. Apa visi dan misi dari usaha ini? 4. Berapa jumlah karyawan ? 5. Bagaimana jam kerja dari Katering ini?
	Sistem keuangan	Penjualan	<ol style="list-style-type: none"> 1. Berapa pendapatan perminggu ?
	PLC	Produk, Harga, Promosi, Tempat	<ol style="list-style-type: none"> 1. Apa saja jenis produk yang ditawarkan? 2. Apakah ada inovasi produk dari tahun ke tahun? 3. Apa produk unggulan yang dijual? 4. Bagaimana kualitas makanan yang anda tawarkan? (pemilihan bahan baku) 5. Bagaimanakah strategi penetapan

			<p>harga yang diterapkan untuk produk yang ditawarkan?</p> <p>6. Menurut anda apakah harga yang diberikan sudah mengikuti pasaran?</p>
	Kendala	Permasalahan yang sering terjadi	<p>1. Apa yang menjadikan kendala dalam Katering ini?</p> <p>2. Apakah ada penyebab kendala yang sering terjadi?</p>

HASIL WAWANCARA

- Sejarah berdirinya Katering Mama Suci ?

Pertanyaan :

1. Kapan Katering ini mulai berdiri ?

Jawaban : Usaha katering ini berdirinya sejak tahun 2017 dengan pendiri adalah saya sendiri Sucinah. Pada awal berdirinya ini saya *resign* dari pekerjaan lama saya dan saya tidak memiliki pemasukan sementara saya harus tetap mencukupi kebutuhan saya. Sebelumnya saya sudah memiliki pengalaman dan menyukai bidang kuliner dan suka memasak. Akhirnya saya memutuskan untuk membuka sebuah catering dengan menawarkan nasi kuning kepada perusahaan dimana anak saya bekerja yang akan merayakan ulang tahun. Selang hari akhirnya saya memiliki ide untuk memutuskan untuk mencoba untuk menjual menu makanan untuk siang hari karena karyawan akan lebih diuntungkan jika saya menghantar makanannya dan lebih menghemat waktu istirahat karyawan.

2. Siapa saja pengelola Katering ini pada awal didirikan ?

Jawaban : Saya dan juga dibantu keluarga saya.

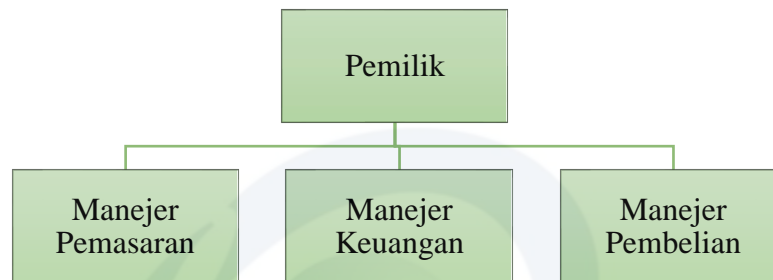
3. Dimanakah alamat usaha ini ?

Jawaban : Jl. Jalan Kebon Raya IV No.46a, RT.9/RW.1, Duri Kepa, Kebon Jeruk, Kota Jakarta Barat, DKI Jakarta

- Struktur Organisasi

Pertanyaan :

1. Seperti apa struktur organisasi yang digunakan Katering ini ?



2. Apa tugas dari masing-masing struktur organisasi ?

Jawaban :

- a. Pemilik : merupakan jabatan yang dipegang oleh pengelola usaha Katering yang memiliki tanggung jawab penuh dan jalannya usaha.
- b. Manager Pemasaran : mengantarkan dan menawarkan menu pada customer.
- c. Manager Keuangan : mengontrol uang keluar yang digunakan untuk belanja dan juga uang masuk dari hasil penjualan.
- d. Manager Pembelian : membagikan pesanan kepada setiap customer, memastikan setiap customer mendapatkan pesannya.

3. Apa Visi dan Misi usaha ini ?

Visi :

- Menjadi Katering yang Amanah”

Misi :

- Mengutamakan makanan yang bersih dan harga yang ramah
- Membuka lapangan kerja sendiri

4. Berapa jumlah karyawan ?

Jawaban : Saya tidak memiliki karyawan, hanya saya usaha ini dibantu oleh ketiga anak saya, menantu saya.

5. Bagaimana jam kerja ?

Jawaban : biasanya mulai bekerja dari jam 06.20 berangkat kepasar untuk belanja dan jam 07.00 mulai memasak sampai dengan jam 11.00

- Sistem Keuangan

1. Bagaimana pendapatan catering perminggu ?

Jawaban : sekitar ± Rp. 2.000.000

- PLC (*Product Life Cycle*)

Pertanyaan :

1. Apa saja jenis produk yang ditawarkan?

Jawaban : Segala jenis makanan rumah, nasi kuning, tumpeng, gorengan dan juga biasanya saya menawarkan tagjil pada bulan puasa.

2. Apakah ada inovasi produk dari tahun ke tahun?

Jawaban : saya ingin mencoba menu baru yang saya lihat dari youtube dan menjualnya.

3. Apa produk unggulan yang dijual?

Jawaban : Ayam penyet karena lumayan banyak peminatnya.

4. Bagaimana kualitas makanan yang anda tawarkan? (pemilihan bahan baku)

Jawaban : saya memilih bahan makanan yang segar, setiap hari saya belanja kepasar untuk mendapatkan bahan makanan yang layak konsumsi.

5. Bagaimana strategi penetapan harga yang diterapkan untuk produk yang ditawarkan?

Jawaban : saya punya prinsip menjual dengan harga yang ramah untuk karyawan dan juga saya mengutamakan kualitas dari rasa.

6. Menurut anda apakah harga yang diberikan sudah mengikuti pasaran?

Jawaban : Ya.

- Kendala

1. Apa yang menjadikan kendala dalam Katering ini?

Jawaban : Saya sering mengalami kerugian contoh pendapatan saya dalam minggu ini Rp. 2.000.000 tetapi yang dapat hanya Rp.1.800.000, sementara harga bahan pangan sedang naik. Pelanggan tidak mendapatkan pesanan.

2. Apa yang menjadikan kendala dalam Katering ini?

Jawaban : Kurang teliti dalam menjumlah tagihan.

DOKUMENTASI PENELITIAN

13/01/2022
18.07.2022

A Menu Sehari

Siapa? cek! 1000	Terang 1000	1000
1. Fuze Hiv	1. Lita	1. Yuni
2. Mithay	2. Mairini	2. Lasma (Cepok)
3. Winda	3. Sinta W.	3. Tia
4. M. Utki	4. Anis	4. Tia (dadar)
5. Romli	5. Nurul	5. Nisa (dadar)
6. Kemal	6. Gina	6. Nayad (dadar)
7. Po Lina	7. Hiba	7. Nona (dadar)
8. Maryatul	8. Vera	8. Nita (dadar)
9. Vere	9. Popyari	9. Alwani (DDR)
10. Nini	10. Aisty	10. NEN (DDF)
11. Puh	11. Sani	11. Nurhas (dadar)
12. Pujiernal	12. Tika	12. Ropi
13. Po mamay	13. Rona	13. Dita
		14. Tegar (dadar)
		15. Po jena
		16. Rena

1. Yuni 1/2
2. Mithay 1/2
3. Lasma 1/4
4.

Siapa? cek! 1000	Terang 1000	1000
1. Fuze Hiv	1. Lita	1. Yuni
2. Mithay	2. Mairini	2. Lasma (Cepok)
3. Winda	3. Sinta W.	3. Tia
4. M. Utki	4. Anis	4. Tia (dadar)
5. Romli	5. Nurul	5. Nisa (dadar)
6. Kemal	6. Gina	6. Nayad (dadar)
7. Po Lina	7. Hiba	7. Nona (dadar)
8. Maryatul	8. Vera	8. Nita (dadar)
9. Vere	9. Popyari	9. Alwani (DDR)
10. Nini	10. Aisty	10. NEN (DDF)
11. Puh	11. Sani	11. Nurhas (dadar)
12. Pujiernal	12. Tika	12. Ropi
13. Po mamay	13. Rona	13. Dita
		14. Tegar (dadar)
		15. Po jena
		16. Rena

NO	NAMA	HARI					TOTAL	KETERANGAN
		SENIN	SELASA	RABU	KAMIS	JUMAT		
1	Aini	10.000	10.000	10.000	10.000	10.000	50.000	
2	Puji	11.000	7.000	11.000	6.000	7.000	42.000	
3	Parjo	11.000	7.000	11.000	6.000	7.000	42.000	
4	Yuli	14.000	14.000	11.000	11.000	6.000	56.000	
5	Nuni	16.000	7.000	12.000	11.000	6.000	52.000	
6	Sani	11.000	6.000	6.000	6.000	6.000	35.000	
7	Mairi	11.000	6.000	6.000	6.000	6.000	35.000	
8	Pak satpam	16.000	16.000	11.000	13.000	8.000	64.000	
9	Ibu Rini					6.000	6.000	
10	PO Rina					6.000	6.000	
SENIN								
11	Rani	7.000	6.000	6.000	11.000	6.000	42.000	
12	Vera	7.000	12.000	6.000	7.000	7.000	45.000	
13	Nurh	11.000	6.000	6.000	7.000	7.000	42.000	
14	Gina	11.000	6.000	6.000	6.000	6.000	45.000	
15	Ida	7.000	6.000	6.000	6.000	6.000	36.000	
16	Lele	11.000	6.000	6.000	6.000	6.000	45.000	
17	Vita	11.000	6.000	6.000	6.000	6.000	45.000	
18	Pirma	11.000	6.000	6.000	6.000	6.000	45.000	
19	Alwahid	11.000	6.000	6.000	6.000	6.000	45.000	
20	Wati	11.000	6.000	6.000	6.000	6.000	45.000	
21	Pueh	11.000	6.000	6.000	6.000	6.000	45.000	
22	Bella	7.000	6.000	6.000	6.000	6.000	36.000	
23	Lora	7.000	6.000	6.000	6.000	6.000	36.000	
24	Ita	7.000	6.000	6.000	6.000	6.000	36.000	
25	Maryatoh	7.000	6.000	6.000	6.000	6.000	36.000	
26	Ela G	7.000	6.000	6.000	6.000	6.000	36.000	
27	Ridwan	11.000	6.000	6.000	6.000	6.000	45.000	
SELASA								
28	Lasma	11.000	6.000	12.000	11.000	6.000	56.000	
29	Intan	7.000	6.000	6.000	6.000	6.000	36.000	
30	Rona	7.000	6.000	6.000	6.000	6.000	36.000	
31	Lasro	11.000	6.000	6.000	6.000	6.000	45.000	
32	Lisa G	11.000	6.000	6.000	6.000	6.000	45.000	
33	Nisa G	11.000	6.000	6.000	6.000	6.000	45.000	
34	LISA	11.000	6.000	6.000	6.000	6.000	45.000	
35	Vony	11.000	6.000	6.000	6.000	6.000	45.000	
36	Widya	11.000	6.000	6.000	6.000	6.000	45.000	
37	Anis	11.000	6.000	6.000	6.000	6.000	45.000	
38	Sinta wati	11.000	6.000	6.000	6.000	6.000	45.000	
39	Miami Itz	11.000	6.000	6.000	6.000	6.000	45.000	
40	Rom	11.000	6.000	6.000	6.000	6.000	45.000	
41	Ellawati	11.000	6.000	6.000	6.000	6.000	45.000	
42	Nia	7.000	6.000	6.000	6.000	6.000	36.000	
43	Rinah	7.000	6.000	6.000	6.000	6.000	36.000	
44	Allin	7.000	6.000	6.000	6.000	6.000	36.000	
45	Malyon	11.000	6.000	6.000	6.000	6.000	45.000	
46	Po Ria	11.000	6.000	6.000	6.000	6.000	45.000	
47	Riki H	11.000	6.000	6.000	6.000	6.000	45.000	
48	Aisty	11.000	6.000	6.000	6.000	6.000	45.000	
49	RSHud	7.000	6.000	6.000	6.000	6.000	36.000	
50	N Jen	11.000	6.000	6.000	6.000	6.000	45.000	
51	Heri	7.000	6.000	6.000	6.000	6.000	36.000	

DOKUMENTASI PENGGUNAAN APLIKASI KASIR

