

**LAMPIRAN**

Lampiran 1 Lolos Kaji Etik





**DEWAN PENEGAKAN KODE ETIK UNIVERSITAS ESA  
UNGGUL KOMISI ETIK PENELITIAN**  
Jl. Arjuna Utara No.9 Kebon Jeruk Jakarta Barat 11510  
Telp. 021-5674223 email: dpke@esaunggul.ac.id

Nomor : 0922-07.040 /DPKE-KEP/FINAL-EA/UEU/VII/2022

**KETERANGAN LOLOS KAJI ETIK**  
**ETHICAL APPROVAL**

Komisi Etik Penelitian Universitas Esa Unggul dalam upaya melindungi hak asasi dan kesejahteraan subyek penelitian kesehatan, telah mengkaji dengan teliti protokol berjudul:

**UJI TOKSISITAS AKUT DERMAL SEDIAAN LOTION, GEL DAN KRIM TANPA IZIN  
EDAR YANG DIJUAL DI PASAR X TERHADAP TIKUS (RATTUS NORVEGICUS)**

Peneliti Utama : Yolanda  
Pembimbing : Apt. Hermanus Ehe Hurit, M.Farm  
Nama Institusi : Farmasi UEU

dan telah menyetujui protokol tersebut di atas.

Jakarta, 7 Juli 2022

Plt. Ketua

Dr. CSP Wekadigunawan, DVM, MPH, PhD

- *Ethical approval* berlaku satu tahun dari tanggal persetujuan.
- Peneliti berkewajiban
  1. Menjaga kerahasiaan identitas subyek penelitian
  2. Memberitahukan status penelitian apabila:
    - a. Setelah masa berlakunya keterangan lolos kaji etik, penelitian masih belum selesai, dalam hal ini *ethical approval* harus diperpanjang
    - b. Penelitian berhenti di tengah jalan
  3. Melaporkan kejadian serius yang tidak diinginkan (*serious adverse events*).
  4. Peneliti tidak boleh melakukan tindakan apapun pada subyek sebelum penelitian lolos kaji etik dan *informed consent*.


Lampiran 2 Penimbangan Hewan Uji Sebelum Diberikan Perlakuan dan Perhitungan Gel Uji

Penimbangan Hewan Uji Sebelum Diberikan Perlakuan


**Dosis : 2000mg/KgBB**

Gambar	Keterangan
	<p>Tikus 1</p>
	<p>Tikus 2</p>
	<p>Tikus 3</p>
	<p>Tikus 4</p>

(Lanjutan)

	<p>Tikus 5</p>
-----------------------------------------------------------------------------------	----------------

(Lanjutan)

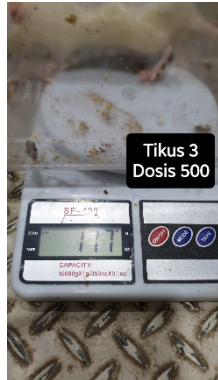
<p>Dosis 1000mg/KgBB</p>	
<p>Gambar</p>	<p>Keterangan</p>
	<p>Tikus 1</p>

	<p>Tikus 2</p>
	<p>Tikus 3</p>
	<p>Tikus 4</p>
	<p>Tikus 5</p>

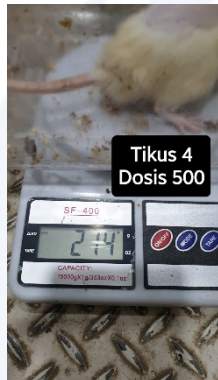
(Lanjutan)



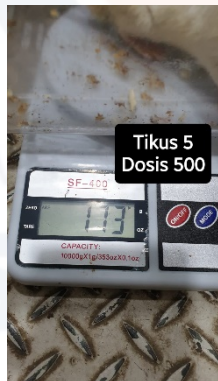
Dosis : 500mg/KgBB	
Gambar	Keterangan
	<p>Tikus 1</p>
	<p>Tikus 2</p>



Tikus 3



Tikus 4



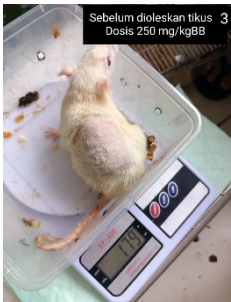


Tikus 5




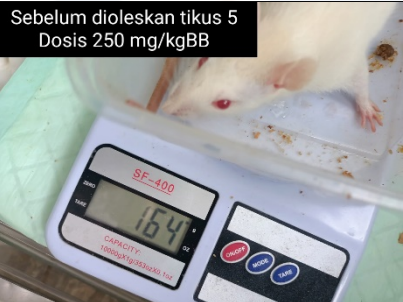
(Lanjutan)

(Lanjutan)

<b>Dosis : 250mg/KgBB</b>	
<b>Gambar</b>	<b>Keterangan</b>
	<p>Tikus 1</p>
	<p>Tikus 2</p>
	<p>Tikus 3</p>



(Lanjutan)

	Tikus 4
	Tikus 5

### Perhitungan Gel Uji

#### 1. Perhitungan Gel uji dosis 2000mg/KgBB

- **Tikus 1, bobot 188g**

$$\frac{2000 \text{ mg}}{1000 \text{ g}} \times 188\text{g} = 376\text{mg/KgBB}$$

- **Tikus 2, bobot 174g**

$$\frac{2000 \text{ mg}}{1000 \text{ g}} \times 174\text{g} = 376\text{mg/KgBB}$$

- **Tikus 3, bobot 161g**

$$\frac{2000 \text{ mg}}{1000 \text{ g}} \times 161\text{g} = 376\text{mg/KgBB}$$

- **Tikus 4, bobot 183g**

$$\frac{2000 \text{ mg}}{1000 \text{ g}} \times 183\text{g} = 376\text{mg/KgBB}$$

- **Tikus 5, bobot 177g**

$$\frac{2000 \text{ mg}}{1000 \text{ g}} \times 177\text{g} = 376\text{mg/KgBB}$$

## 2. Perhitungan Gel uji dosis 1000mg/KgBB

- **Tikus 1, bobot 195g**

(Lanjutan)

$$\frac{1000 \text{ mg}}{1000 \text{ g}} \times 195\text{g} = 195\text{mg/KgBB}$$

- **Tikus 2, bobot 193g**

$$\frac{1000 \text{ mg}}{1000 \text{ g}} \times 193\text{g} = 193\text{mg/KgBB}$$

- **Tikus 3, bobot 171g**

$$\frac{1000 \text{ mg}}{1000 \text{ g}} \times 171\text{g} = 171\text{mg/KgBB}$$

- **Tikus 4, bobot 181g**

$$\frac{1000 \text{ mg}}{1000 \text{ g}} \times 181\text{g} = 181\text{mg/KgBB}$$

- **Tikus 5, bobot 269g**

$$\frac{1000 \text{ mg}}{1000 \text{ g}} \times 269\text{g} = 269\text{mg/KgBB}$$

## 3. Perhitungan Gel uji dosis 500mg/KgBB

- **Tikus 1, bobot 263g**

$$\frac{500 \text{ mg}}{1000 \text{ g}} \times 263\text{g} = 131,5\text{mg/KgBB}$$

- **Tikus 2, bobot 169g**

$$\frac{500 \text{ mg}}{1000 \text{ g}} \times 169\text{g} = 84,5\text{mg/KgBB}$$

➤ **Tikus 3, bobot 177g**

$$\frac{500 \text{ mg}}{1000 \text{ g}} \times 177\text{g} = 88,5\text{mg/KgBB}$$

➤ **Tikus 4, bobot 214g**

$$\frac{500 \text{ mg}}{1000 \text{ g}} \times 214\text{g} = 96,3\text{mg/KgBB}$$

(Lanjutan)

➤ **Tikus 5, bobot 173g**

$$\frac{500 \text{ mg}}{1000 \text{ g}} \times 173\text{g} = 86,5\text{mg/KgBB}$$

4. **Perhitungan Ggel uji dosis 250mg/KgBB**

➤ **Tikus 1, bobot 202g**

$$\frac{250 \text{ mg}}{1000 \text{ g}} \times 263\text{g} = 50,5\text{mg/KgBB}$$

➤ **Tikus 2, bobot 179g**

$$\frac{250 \text{ mg}}{1000 \text{ g}} \times 179\text{g} = 44,75\text{mg/KgBB}$$

➤ **Tikus 3, bobot 179g**

$$\frac{250 \text{ mg}}{1000 \text{ g}} \times 179\text{g} = 44,75\text{mg/KgBB}$$

➤ **Tikus 4, bobot 154g**

$$\frac{250 \text{ mg}}{1000 \text{ g}} \times 154\text{g} = 38,5\text{mg/KgBB}$$

➤ **Tikus 5, bobot 164g**

$$\frac{250 \text{ mg}}{1000 \text{ g}} \times 164\text{g} = 41\text{mg/KgBB}$$

Lampiran 3 Proses Penimbangan Gel Uji

<b>Dosis : 2000mg/KgBB</b>	
<b>Gambar</b>	<b>Keterangan</b>
	Proses penimbangan gel uji pada tikus 1
	Proses penimbangan gel uji pada tikus 2
	Proses penimbangan gel uji pada tikus 3
	Proses penimbangan gel uji pada tikus 4

(Lanjutan)

(Lanjutan)



	
	<p>Proses penimbangan gel uji pada tikus 5</p>

<p><b>Dosis 1000mg/KgBB</b></p>	
<p><b>Gambar</b></p>	<p><b>Keterangan</b></p>
	<p>Proses penimbangan gel uji pada tikus 1</p>

 <p>Dosis 1000 Tikus 1</p> <p>+195.0</p>	
 <p>Dosis 1000 Tikus 2</p> <p>+193.0</p>	<p>Proses penimbangan gel uji pada tikus 2</p>
 <p>Dosis 1000 Tikus 3</p> <p>+171.0</p>	<p>Proses penimbangan gel uji pada tikus 3</p>
 <p>Dosis 1000 Tikus 4</p> <p>+181.0</p>	<p>Proses penimbangan gel uji pada tikus 4</p>

(Lanjutan)

	<p>Proses penimbangan gel uji pada tikus 5</p>
-----------------------------------------------------------------------------------	------------------------------------------------

Dosis : 500mg/KgBB	
Gambar	Keterangan
	<p>Proses penimbangan gel uji pada tikus 1</p>
	<p>(Lanjutan)</p> <p>Proses penimbangan gel uji pada tikus 2</p>



	<p>Proses penimbangan gel uji pada tikus 3</p>
	<p>Proses penimbangan gel uji pada tikus 4</p>
	<p>Proses penimbangan gel uji pada tikus 5</p>

(Lanjutan)

(Lanjutan)

<b>Dosis : 250mg/KgBB</b>	
<b>Gambar</b>	<b>Keterangan</b>
	<p>Proses penimbangan gel uji pada tikus 1</p>
	<p>Proses penimbangan gel uji pada tikus 2</p>
	<p>Proses penimbangan gel uji pada tikus 3</p>

(Lanjutan)

 <p>Dosis 250 mg /kgBB Tikus 3</p> <p>+44.7</p>	
 <p>Dosis 250 mg /kgBB Tikus 4</p> <p>+38.5</p>	<p>Proses penimbangan gel uji pada tikus 4</p>
 <p>Dosis 250 mg /kgBB Tikus 5</p> <p>+41.2</p>	<p>Proses penimbangan gel uji pada tikus 5</p>

Lampiran 4 Data Pengamatan Dosis 2000mg/KgBB


Gambar	Keterangan
	<p>Terdapat eritema dengan luas 1,0; 1,5; 1,4 mm Skor eritema = 1</p>
	
	

(Lanjutan)

Gambar	keterangan
	
	<p>Terdapat eritema dengan luas 1,6; 0,8; 1,1mm Skor eritema = 1</p>
 <p>Pengal</p>	

(Lanjutan)

Gambar	keterangan
	<p>Terdapat edema dengan luas 1,7mm</p>

Gambar	keterangan
	<p>Terdapat edema dengan luas 0,8mm</p>

Lampiran 5 Data Berat Badan Tikus Per-hari

Tabel Hasil Pengamatan Berat Badan Tikus Dosis 1 250mg/Kgbb

	T-1	T-2	T-3	T-4	T-5
--	-----	-----	-----	-----	-----

Sebelum pengolesa	202	179	179	154	164
Setelah pengolesan H-1	227	164	176	139	163
H-2	195	173	176	152	161
H-3	207	181	184	159	174
H-4	214	184	181	161	176
H-5	214	190	185	164	175
H-6	209	187	183	163	164
H-7	217	195	194	171	175
H-8	224	195	188	173	181
H-9	231	196	192	179	193
H-10	218	204	201	177	192
H-11	227	195	191	168	185
H-12	227	207	195	175	193
H-13	231	215	202	185	201
H-14	230	217	210	190	205

Tabel Hasil Pengamatan Berat Badan Tikus Dosis 2 500mg/Kgbb

	T-1	T-2	T-3	T-4	T-5
Sebelum pengolesa	263	169	177	214	173
Setelah pengolesan H-1	247	177	175	214	169
H-2	256	169	179	218	175
H-3	265	174	186	207	184
H-4	266	176	185	223	182
H-5	259	173	187	216	189
H-6	268	178	188	225	182
H-7	271	175	188	226	183
H-8	292	192	209	241	200
H-9	292	188	200	241	200
H-10	303	183	199	240	196
H-11	302	193	208	250	205
H-12	302	191	211	254	206
H-13	306	194	209	251	210
H-14	312	198	215	256	215

(Lanjutan)

Tabel Hasil Pengamatan Berat Badan Tikus Dosis 3 1000mg/Kgbb

	T-1	T-2	T-3	T-4	T-5



Sebelum pengolesa	195	193	171	181	269
Setelah pengolesan H-1	173	197	169	177	276
H-2	176	206	185	198	282
H-3	176	210	187	200	281
H-4	170	204	180	292	262
H-5	176	211	185	297	278
H-6	175	215	183	299	276
H-7	196	232	202	219	299
H-8	193	229	205	212	296
H-9	192	227	199	216	285
H-10	200	238	205	216	299
H-11	200	238	209	218	305
H-12	205	244	209	224	305
H-13	209	247	223	232	308
H-14	213	251	226	233	311

Tabel Hasil Pengamatan Berat Badan Tikus Dosis 4 2000mg/Kgbb

	T-1	T-2	T-3	T-4	T-5
Sebelum pengolesa	188	174	161	183	177
Setelah pengolesan H-1	177	167	169	190	173
H-2	190	152	179	188	178
H-3	201	141	172	185	171
H-4	196	170	179	186	178
H-5	194	164	172	187	167
H-6	193	173	175	191	171
H-7	199	180	176	197	177
H-8	209	170	181	198	177
H-9	203	180	183	198	179
H-10	208	181	196	201	185
H-11	213	182	194	205	184
H-12	230	205	213	213	203
H-13	223	200	211	214	204
H-14	221	201	222	208	195

(Lanjutan)

Tabel Berat Badan Tikus Kontrol

	T1	T2	T3	T4	T5
H-1	192	183	148	154	145
H-2	189	187	157	162	150
H-3	190	187	160	167	152

H-4	193	189	168	171	157
H-5	196	190	171	175	161
H-6	200	192	176	178	164
H-7	199	195	176	182	170
H-8	203	193	175	186	178
H-9	207	194	180	191	184
H-10	210	200	182	195	188
H-11	217	202	185	198	192
H-12	223	201	191	204	198
H-13	216	207	195	209	200
H-14	223	216	201	216	204