

LAMPIRAN

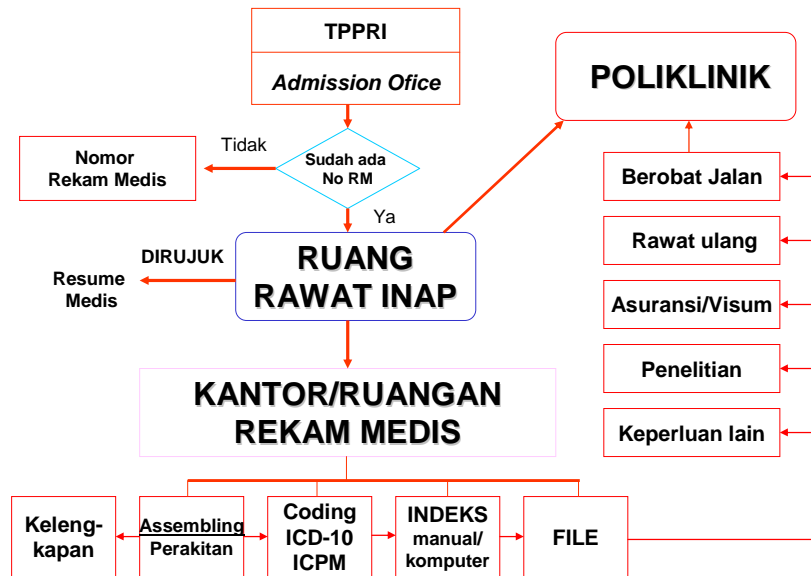
Lampiran 1

Daftar Wawancara Kepada Petugas Pelaporan

1. Siapa yang bertanggung jawab dalam penyelesaian laporan morbiditas pasien rawat inap di unit rekam medis RSCM ?
2. Apakah pernah pelaporan tidak tepat waktu dalam penyelesaian selama tahun 2013, apa yang menyebabkan keterlambatan penyelesaian pelaporan morbiditas pasien rawat inap tahun 2013 ?
3. Apakah ada SPO untuk waktu dilakukan pelaporan dan buku ekspedisi yang terkait ?
4. Berapa hari toleransi keterlambatan dalam penyelesaian pelaporan morbiditas rawat inap ?
5. Bagaimana alur pelaporan di RSCM ?
6. Apa kegunaan pelaporan Intern dan Ekstern bagi RSCM ?

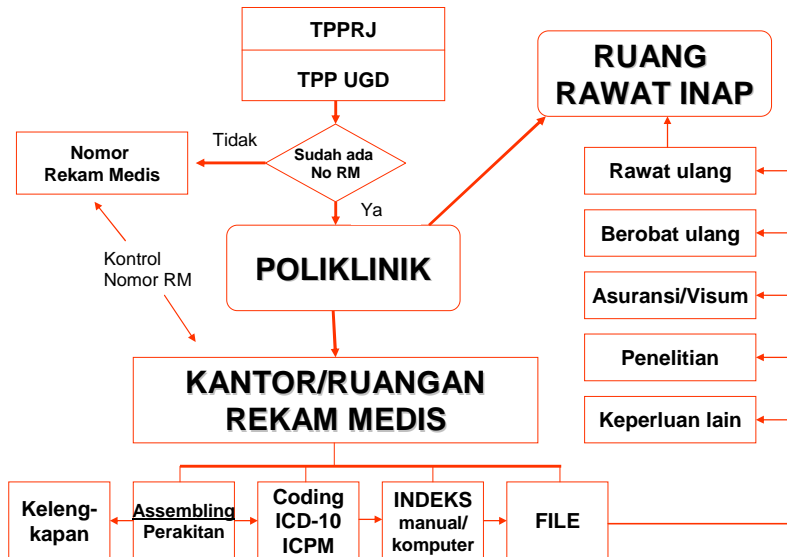
Lampiran 2

Alur rekam medis pasien rawat inap



Lampiran 3

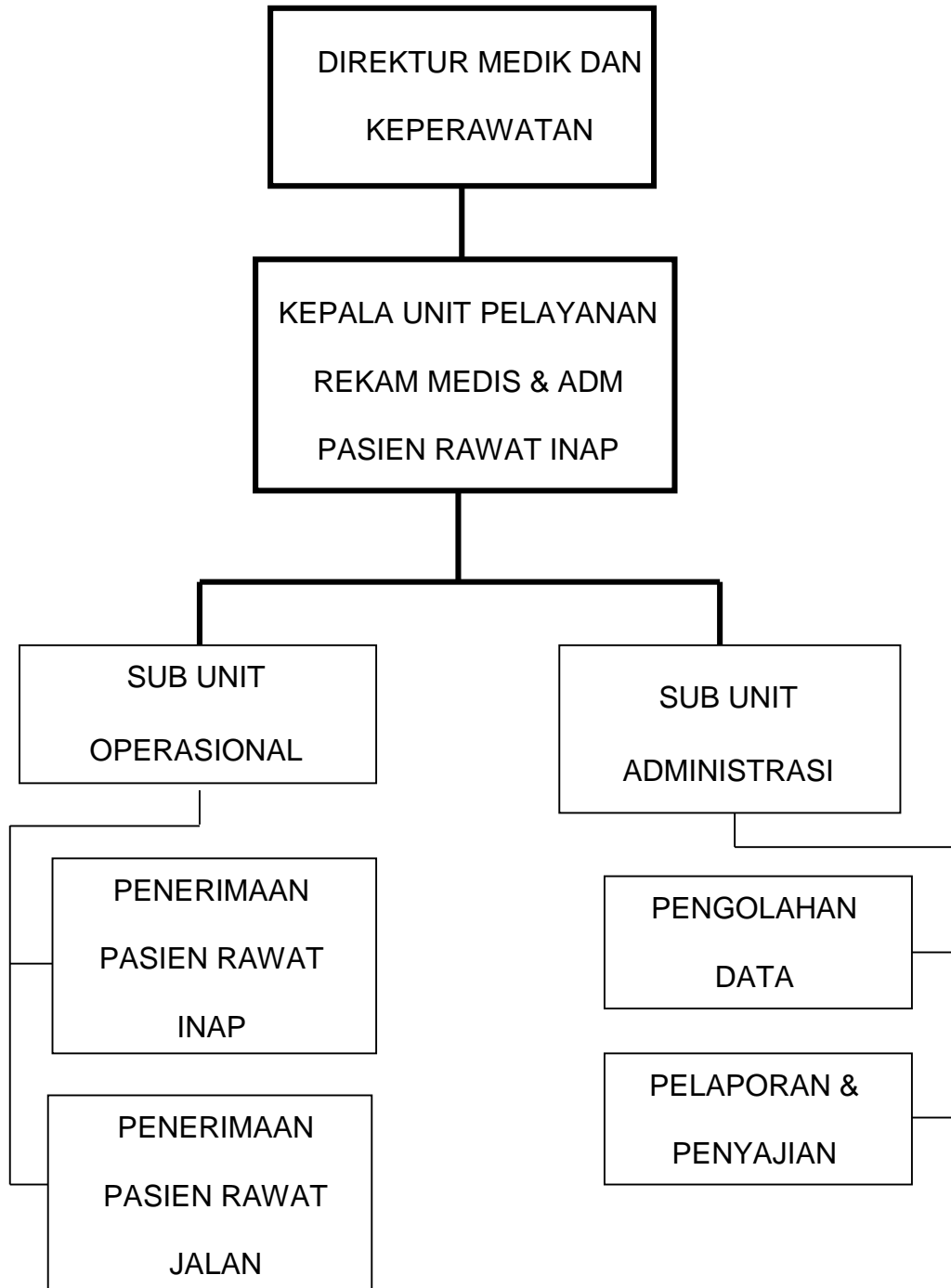
Alur rekam medis pasien rawat jalan



Lampiran 4

STRUKTUR ORGANISASI UNIT REKAM

MEDIS





FORMULIR RL 4A
DATA KEADAAN MORBIDITAS PASIEN RAWAT INAP RUMAH SAKIT
PENYEBAB KECELAKAAN

LAMPIRAN 5

Dirjen Bina Upaya Kesehatan

Kementerian Kesehatan RI

No.Urut	No.DTD	No.Daftar Terperinci	Golongan Sebab Penyakit	Jumlah Pasien Hidup dan Mati menurut Golongan Umur dan Jenis Kelamin																		(Hidup dan mati) menurut Jenis Kelamin		Jumlah Pasien Keluar Hidup	Jumlah Pasien Keluar Mati	
				0-6hr		7-28hr		28-1th		1-4th		5-14th		15-24th		25-44th		45-64th		>65th		Lk	Pr			
				L	P	L	P	L	P	L	P	L	P	L	P	L	P	L	P	L	P					
6	7	8	9	10	11	12	13	14	15	16	17	18	19	20	21	22	23	24	25	26	27	28	29	30	31	
9	371.1	X46	Keracunan akibat pemaparan pelarut organik dan hidrokarbon serta uapnya	0	0	0	0	0	0	0	0	0	0	0	0	0	0	0	0	0	0	0	0	0	0	0
10	371.2	X47	Keracunan akibat pemaparan gas-gas dan uap-uap	0	0	0	0	0	0	0	0	0	0	0	0	0	0	0	0	0	0	0	0	0	0	0
11	371.3	X48	Keracunan akibat pemaparan pestisida	0	0	0	0	0	0	0	0	0	0	0	0	0	0	0	0	0	0	0	0	0	0	0
12	371.4	X49	Keracunan akibat pemaparan bahan beracun berbahaya lainnya	0	0	0	0	0	0	1	0	1	0	0	0	1	1	1	0	0	1	4	2	6	0	
13	371.9	X40 - X44	Kecelakaan keracun dan terdedah oleh bahan beracun lainnya	0	0	0	0	0	0	0	0	0	0	0	0	2	2	1	1	0	0	3	3	6	0	
14	372.0	X60 - X69	Sengaja mencederai diri dengan bahan beracun	0	0	0	0	0	0	0	0	0	0	1	4	1	3	1	0	0	0	3	7	10	0	
15	372.9	X70 - X84	Sengaja mencederai diri lainnya	0	0	0	0	0	0	0	0	0	0	1	1	4	2	1	2	0	0	6	5	11	0	
16	373	X85 - Y09	Dicederai	0	0	0	0	0	0	0	0	6	6	57	20	51	18	14	7	1	0	129	51	180	0	



FORMULIR RL 4A
DATA KEADAAN MORBIDITAS PASIEN RAWAT INAP RUMAH SAKIT
PENYEBAB KECELAKAAN

LAMPIRAN 5

Dirjen Bina Upaya Kesehatan

Kementerian Kesehatan RI

No.Urut	No.DTD	No.Daftar Terperinci	Golongan Sebab Penyakit	Jumlah Pasien Hidup dan Mati menurut Golongan Umur dan Jenis Kelamin																		(Hidup dan mati) menurut Jenis Kelamin		Jumlah Pasien Keluar Hidup	Jumlah Pasien Keluar Mati	
				0-6hr		7-28hr		28-1th		1-4th		5-14th		15-24th		25-44th		45-64th		>65th		Lk	Pr			
				L	P	L	P	L	P	L	P	L	P	L	P	L	P	L	P	L	P					
6	7	8	9	10	11	12	13	14	15	16	17	18	19	20	21	22	23	24	25	26	27	28	29	30	31	
26	375.9	W90	Pemaparan radiasi pengion lainnya	0	0	0	0	0	0	0	0	0	0	0	0	0	0	0	0	0	0	0	0	0	0	0
27	375.10	W91	Pemaparan radiasi YTT	0	0	0	0	0	0	0	0	0	0	0	0	0	0	0	0	0	0	0	0	0	0	0
28	375.11	X50	Gangguan berat gerakan berulang-ulang dengan kekuatan berlebihan	0	0	0	0	0	0	0	0	0	0	0	0	0	0	0	0	0	0	0	0	0	0	0
29	375.12	X96	Gangguan kesehatan yang berhubungan dengan kesehatan	0	0	0	0	0	0	0	0	0	0	0	0	0	0	0	0	0	0	0	0	0	0	0
30	375.13	W20 - W41, W44, W45, W55, W57, W59, W64, W75, W87, W92 - W99, X51- X58, Y10 - Y39, Y85, Y95, Y97 - Y98	Sebab luar lainnya	0	0	0	0	0	2	12	11	20	3	31	10	61	5	20	9	0	4	144	54	193	5	



**FORMULIR RL 4A
DATA KEADAAN MORBIDITAS PASIEN RAWAT INAP RUMAH SAKIT**

LAMPIRAN 5

*Dirjen Bina Upaya Kesehatan
Kementerian Kesehatan RI*

Kode RS: 3173014

Nama RS: Rumah Sakit Cipto Mangunkusumo

Tahun: 2013

No.Urut	No.DTD	No.Daftar Terperinci	Golongan Sebab Penyakit	Jumlah Pasien Hidup dan Mati menurut Golongan Umur dan Jenis Kelamin																		(Hidup dan mati) menurut Jenis Kelamin		Jumlah Pasien Keluar Hidup	Jumlah Pasien Keluar Mati	
				0-6hr		7-28hr		28-1th		1-4th		5-14th		15-24th		25-44th		45-64th		>65th		Lk	Pr			
				L	P	L	P	L	P	L	P	L	P	L	P	L	P	L	P	L	P					
6	7	8	9	10	11	12	13	14	15	16	17	18	19	20	21	22	23	24	25	26	27	28	29	30	31	
1	1	A00	Kolera	0	0	0	0	0	0	0	0	0	0	0	0	0	0	0	0	0	0	0	0	0	0	0
2	2	A01	Demam Thypoid dan parathypoid	0	0	0	0	0	0	0	1	2	4	5	11	5	14	8	8	0	2	20	40	60	0	
3	3	A03	Sigelosis	0	0	0	0	0	0	0	0	0	0	0	0	0	0	0	0	0	0	0	0	0	0	
4	004.0	A06.4	Abses hati amoeba	0	0	0	0	0	0	0	0	0	0	1	0	0	0	0	0	2	0	3	0	3	0	
5	004.9	A06.0-.3,5-9	Amebiasis lainnya	0	0	0	0	0	0	0	0	0	0	0	0	0	1	0	0	0	1	0	1	0		
6	5	A09	Diarrhea, Gastroentritis	10	8	10	9	27	25	39	29	12	15	8	15	30	40	36	77	12	28	184	246	388	42	
7	6	A02, A04-A05, A07-A08	Infeksi samonella lain	0	0	0	0	0	0	0	0	0	0	0	0	0	2	0	0	0	2	0	4	3	1	
8	007.0	A15.0	Tuberkulosis (TB) Paru BTA (+) dengan/tanpa tindakan kuman TB	0	0	0	0	0	0	0	0	0	0	0	1	1	1	1	1	0	0	2	3	5	0	
9	007.1	A15.1-A16.2	Tuberkulosis paru lain nya	0	0	0	0	2	1	5	7	8	1	26	16	133	66	182	88	61	34	417	213	538	92	
10	007.9	A16.3-9	Tuberkulosis alat nafas lainnya	0	0	0	0	0	2	1	0	0	1	2	3	10	6	19	5	2	1	34	18	46	6	
11	008.0	A17.0	Meningitis Tuberkulosa	0	0	0	1	1	0	0	1	2	0	0	1	1	2	3	0	2	0	9	4	5	4	

LAMPIRAN 5

**FORMULIR RL 4A
DATA KEADAAN MORBIDITAS PASIEN RAWAT INAP RUMAH SAKIT**

No.Urut	No.DTD	No.Daftar Terperinci	Golongan Sebab Penyakit	Jumlah Pasien Hidup dan Mati menurut Golongan Umur dan Jenis Kelamin																		(Hidup dan mati) menurut Jenis Kelamin		Jumlah Pasien Keluar Hidup	Jumlah Pasien Keluar Mati
				0-6hr		7-28hr		28-1th		1-4th		5-14th		15-24th		25-44th		45-64th		>65th					
				L	P	L	P	L	P	L	P	L	P	L	P	L	P	L	P	L	P	L	P		
6	7	8	9	10	11	12	13	14	15	16	17	18	19	20	21	22	23	24	25	26	27	28	29	30	31
40	031.0	A90	Demam Dengue	0	0	0	0	0	0	0	1	3	3	1	5	3	2	2	0	0	0	9	11	20	0
41	031.1	A91	Demam berdarah dengue	0	0	0	0	1	0	0	0	7	2	4	6	12	10	5	2	0	0	29	20	49	0
42	031.2	A92.0	Chikungunya	0	0	0	0	0	0	0	0	0	0	0	0	1	0	0	0	0	0	1	0	1	0
43	031.3	A92.1-.9	Demam virus tular nyamuk	0	0	0	0	0	0	0	0	0	0	0	1	0	1	1	0	0	0	2	1	3	0
44	31.9	A93-A94, A96-A99	Demam virus dan demam berdarah tular serangga lainnya	0	0	0	0	0	0	0	0	0	0	0	0	0	0	0	0	0	1	0	1	1	0
45	32	B00	Infeksi herpes virus, herpes simpleks	0	0	0	0	0	0	0	0	0	1	0	1	0	2	0	0	0	0	0	4	4	0
46	33	B01-B02	Varicela (cacar air) dan Zoster (herpes zoster)	0	0	0	0	0	0	0	0	0	0	2	0	6	5	1	4	1	1	10	10	15	5
47	34	B05	Campak	0	0	0	0	1	0	0	1	1	0	0	0	0	0	0	0	0	0	2	1	3	0
48	35	B06	Rubella	0	0	1	0	0	1	2	1	0	1	0	0	0	0	0	0	0	0	3	3	6	0
49	36	B16	Hepatitis B Akut	0	0	0	0	0	0	0	0	1	0	3	3	32	11	51	18	10	3	97	35	121	11

LAMPIRAN 5

**FORMULIR RL 4A
DATA KEADAAN MORBIDITAS PASIEN RAWAT INAP RUMAH SAKIT**

No.Urut	No.DTD	No.Daftar Terperinci	Golongan Sebab Penyakit	Jumlah Pasien Hidup dan Mati menurut Golongan Umur dan Jenis Kelamin																		(Hidup dan mati) menurut Jenis Kelamin		Jumlah Pasien Keluar Hidup	Jumlah Pasien Keluar Mati
				0-6hr		7-28hr		28-1th		1-4th		5-14th		15-24th		25-44th		45-64th		>65th		Lk	Pr		
				L	P	L	P	L	P	L	P	L	P	L	P	L	P	L	P	L	P	L	P		
50	037.0	B15	Hepatitis A Akut	0	0	0	0	0	0	0	0	0	3	1	1	1	2	0	0	0	0	2	6	8	0
51	037.1	B17.1	Hepatitis C Akut	0	0	0	0	0	0	0	0	0	0	2	1	13	8	23	9	12	4	50	22	67	5
52	037.2	B17.2	Hepatitis E Akut	0	0	0	0	0	0	0	0	0	0	0	0	0	0	0	0	0	0	0	0	0	0
53	037.9	B17.0-.8, B18-B19	Hepatitis virus lainnya	0	0	0	0	0	0	1	0	0	0	3	2	36	27	70	25	25	7	135	61	188	8
54	38	B20-B24	Penyakit gangguan virus defisiensi imun pada manusia, dan tidak dikhususkan	0	0	2	0	2	0	15	16	0	5	22	69	685	329	51	3	4	0	781	422	900	303
55	39	A81, A87-A89, B03-B04, B07-B09, B25, B27-B34	Penyakit virus lainnya	0	0	1	3	2	1	4	4	4	2	5	1	7	2	3	4	0	0	26	17	43	0
56	40	B35-B49	Mikosis	7	4	0	0	2	1	3	5	6	3	2	6	23	20	35	21	2	5	80	65	134	11
57	41	B50.0	Malaria Cerebral NOS	0	0	0	0	0	0	0	0	0	0	0	0	0	0	0	0	0	0	0	0	0	0
58	041.0	B50.8,.9	Malaria Falciparum	0	0	0	0	0	0	0	0	0	0	0	0	0	0	0	0	0	0	0	0	0	0
59	041.1	B51.1	Malaria Vivax	0	0	0	0	0	0	0	0	0	0	0	0	0	0	0	0	0	0	0	0	0	0
60	041.2	B51.9	Malaria Vivax lainnya	0	0	0	0	0	0	0	0	0	0	0	0	2	0	0	0	0	0	2	0	2	0

LAMPIRAN 5

FORMULIR RL 4A
DATA KEADAAN MORBIDITAS PASIEN RAWAT INAP RUMAH SAKIT

No.Urut	No.DTD	No.Daftar Terperinci	Golongan Sebab Penyakit	Jumlah Pasien Hidup dan Mati menurut Golongan Umur dan Jenis Kelamin																		(Hidup dan mati) menurut Jenis Kelamin		Jumlah Pasien Keluar Hidup	Jumlah Pasien Keluar Mati
				0-6hr		7-28hr		28-1th		1-4th		5-14th		15-24th		25-44th		45-64th		>65th		Lk	Pr		
				L	P	L	P	L	P	L	P	L	P	L	P	L	P	L	P	L	P				
6	7	8	9	10	11	12	13	14	15	16	17	18	19	20	21	22	23	24	25	26	27	28	29	30	31
80	055.9	B91	Sekuele (gejala sisa) Poliomieltis	0	0	0	0	0	0	0	0	0	0	0	0	0	0	0	0	0	0	0	0	0	0
81	56	B92	Sekuele (gejala sisa) Lepra	0	0	0	0	0	0	0	0	0	0	0	0	0	0	0	0	0	0	0	0	0	0
82	057.0	A66	Patek (Frambusia)	0	0	0	0	0	0	0	0	0	0	0	0	0	0	0	0	0	0	0	0	0	0
83	057.1	A70	Infeksi Klamidia	0	0	0	0	0	0	0	0	0	0	0	0	0	0	0	0	0	0	0	0	0	0
84	057.2	B58	Toxoplasmosis	0	0	0	0	0	0	0	0	0	1	1	0	11	3	0	0	0	0	12	4	9	7
85	057.9	A65, A67, A69-A70, A74, A77-A79, B58-B64, B85-B89, B94-B99	Penyakit infeksi dan parasit lainnya	1	0	0	1	0	2	0	1	4	3	1	5	15	4	1	7	0	0	22	23	39	6
86	058.0	C01 - C10	Neoplasma ganas bibir, rongga mulut, kelenjar liur, faring dan tonsil	0	0	0	0	0	0	0	0	0	0	8	2	29	31	34	36	8	6	79	75	147	7
87	058.1	C11	Neoplasma ganas nesofaring	0	0	0	0	0	0	0	0	23	0	27	8	133	87	200	27	20	2	403	124	502	25
88	058.9	C12-C14	Neoplasma ganas bibir, rongga mulut, faring, lainnya dan YTT	0	0	0	0	0	0	0	0	0	0	1	0	3	0	0	0	0	0	4	0	4	0
89	59	C15	Neoplasma ganas esophagus	0	0	0	0	0	0	0	0	0	0	0	0	2	8	6	1	1	0	9	9	16	2

LAMPIRAN 5

FORMULIR RL 4A
DATA KEADAAN MORBIDITAS PASIEN RAWAT INAP RUMAH SAKIT

No.Urut	No.DTD	No.Daftar Terperinci	Golongan Sebab Penyakit	Jumlah Pasien Hidup dan Mati menurut Golongan Umur dan Jenis Kelamin																		(Hidup dan mati) menurut Jenis Kelamin		Jumlah Pasien Keluar Hidup	Jumlah Pasien Keluar Mati
				0-6hr		7-28hr		28-1th		1-4th		5-14th		15-24th		25-44th		45-64th		>65th		Lk	Pr		
				L	P	L	P	L	P	L	P	L	P	L	P	L	P	L	P	L	P	Lk	Pr		
6	7	8	9	10	11	12	13	14	15	16	17	18	19	20	21	22	23	24	25	26	27	28	29	30	31
90	60	C16	Neoplasma ganas lambung	0	0	0	0	0	0	0	0	0	0	0	0	7	0	4	3	5	0	16	3	16	3
91	61	C18	Neoplasma ganas kolon (usus besar)	0	0	0	0	0	0	0	0	1	0	0	0	27	13	28	33	17	10	73	56	123	6
92	62	C19 - C21	Neoplasma ganas rektosigmoid, rektum dan anus	0	0	0	0	0	0	1	1	1	0	9	1	54	15	69	34	18	15	152	66	199	19
93	63	C22	Neoplasma ganas hati dan saluran empedu intrahepatik	0	0	0	1	0	1	0	0	0	0	1	2	38	22	84	37	42	14	165	79	238	6
94	64	C25	Neoplasma ganas pankreas	0	0	0	0	0	0	0	0	0	0	0	0	2	3	16	10	1	6	19	19	30	8
95	65	C17, C23- C24, C26	Neoplasma ganas usus halus dan alat cerna lainnya	0	0	0	0	0	0	0	0	0	0	0	0	2	3	9	10	0	2	11	15	25	1
96	66	C32	Neoplasma laring	0	0	0	0	0	0	0	0	0	0	1	1	3	0	52	4	14	0	70	5	75	0
97	067.0	C33	Neoplasma ganas trakea	0	0	0	0	0	0	0	0	0	0	0	0	1	0	0	0	0	0	1	0	1	0
98	067.9	C34	Neoplasma ganas bronkus dan paru	0	0	0	0	0	0	0	0	1	0	6	1	39	36	59	44	31	14	136	95	202	29
99	068.0	C38.1-8	Neoplasma ganas mediastinum	0	0	0	0	0	0	1	0	0	0	0	1	2	3	2	5	0	0	5	9	12	2

LAMPIRAN 5

FORMULIR RL 4A
DATA KEADAAN MORBIDITAS PASIEN RAWAT INAP RUMAH SAKIT

No.Urut	No.DTD	No.Daftar Terperinci	Golongan Sebab Penyakit	Jumlah Pasien Hidup dan Mati menurut Golongan Umur dan Jenis Kelamin																		(Hidup dan mati) menurut Jenis Kelamin		Jumlah Pasien Keluar Hidup	Jumlah Pasien Keluar Mati
				0-6hr		7-28hr		28-1th		1-4th		5-14th		15-24th		25-44th		45-64th		>65th		Lk	Pr		
				L	P	L	P	L	P	L	P	L	P	L	P	L	P	L	P	L	P	L	P		
6	7	8	9	10	11	12	13	14	15	16	17	18	19	20	21	22	23	24	25	26	27	28	29	30	31
100	068.9	C30 - C31, C37, C38.0, C39	Neoplasma ganas sistem pernafasan dan alat rongga dada lainnya	1	0	0	0	0	0	1	0	0	0	2	0	24	2	14	14	2	2	44	18	55	7
101	69	C40 - C41	Neoplasma ganas tulang dan tulang rawan sendi	0	0	0	0	0	0	3	0	7	24	38	13	42	27	44	36	25	19	159	119	262	16
102	70	C43	Kanker ganas melanoma pada kulit	0	0	0	0	0	0	0	0	0	1	0	0	0	0	7	5	1	3	8	9	16	1
103	71	C44	Neoplasma ganas kulit lainnya	0	0	0	0	0	0	0	0	0	1	0	1	5	5	23	16	10	11	38	34	69	3
104	072.0	C45	Mesotelioma	0	0	0	0	0	0	0	0	0	0	0	0	0	0	0	0	1	0	1	0	1	0
105	072.9	C46 - C49	Neoplasma ganas jaringan ikat dan jaringan lunak	0	0	0	0	0	2	10	10	6	5	11	3	17	19	20	5	3	3	67	47	108	6
106	73	C50	Neoplasma ganas payudara	0	0	0	0	0	0	0	0	0	0	0	8	2	137	0	251	0	49	2	445	403	44
107	74	C53	Neoplasma ganas serviks uterus	0	0	0	0	0	0	0	0	0	0	0	1	3	8	0	25	0	1	3	35	3	35
108	075.0	C54	Neoplasma ganas korpus uteri	1	0	0	0	0	0	0	0	0	0	0	0	0	0	0	3	0	0	1	3	1	3
109	075.9	C55	Tumor ganas pada uterus	0	0	0	0	0	0	0	0	0	0	0	0	0	0	0	1	0	0	0	1	0	1
110	076.0	C56	Tumor ganas pada indung telur	0	0	0	0	0	0	0	0	0	0	0	4	0	6	0	9	0	2	0	21	0	21

LAMPIRAN 5

FORMULIR RL 4A
DATA KEADAAN MORBIDITAS PASIEN RAWAT INAP RUMAH SAKIT

No.Urut	No.DTD	No.Daftar Terperinci	Golongan Sebab Penyakit	Jumlah Pasien Hidup dan Mati menurut Golongan Umur dan Jenis Kelamin																		(Hidup dan mati) menurut Jenis Kelamin		Jumlah Pasien Keluar Hidup	Jumlah Pasien Keluar Mati
				0-6hr		7-28hr		28-1th		1-4th		5-14th		15-24th		25-44th		45-64th		>65th		Lk	Pr		
				L	P	L	P	L	P	L	P	L	P	L	P	L	P	L	P	L	P				
6	7	8	9	10	11	12	13	14	15	16	17	18	19	20	21	22	23	24	25	26	27	28	29	30	31
111	076.1	C58	Tumor ganas pada placenta	0	0	0	0	0	0	0	0	0	0	0	0	0	0	0	3	0	0	0	3	0	3
112	076.9	C51-C52, C57	Neoplasma ganas alat kelamin perempuan lainnya	0	0	0	0	0	0	0	0	0	0	0	0	0	0	1	1	0	0	1	1	1	1
113	77	C61	Neoplasma ganas prostat	0	0	0	0	0	0	0	0	0	0	0	0	0	0	18	0	40	0	58	0	56	2
114	078.0	C60	Neoplasma ganas penis	0	0	0	0	0	0	0	0	0	0	0	0	0	0	7	0	0	0	7	0	7	0
115	078.1	C62	Neoplasma ganas testis	0	0	0	0	0	0	1	1	1	0	20	0	30	0	8	0	0	0	60	1	57	4
116	078.9	C63	Neoplasma ganas alat kelamin pria lainnya	0	0	0	0	0	0	0	0	0	0	0	0	1	0	2	2	0	0	3	2	4	1
117	80	C67	Neoplasma ganas kandung kemih (buli-buli)	0	0	0	0	0	0	0	0	0	0	1	0	5	5	28	4	14	10	48	19	61	6
118	081.0	C64-C65	Neoplasma ganas ginjal dan pelvis ginjal	0	0	0	2	0	5	3	6	2	4	0	0	1	0	4	2	2	0	12	19	27	4
119	081.9	C66, C68	Neoplasma ganas alat kemih lainnya	0	0	0	0	0	0	0	0	0	0	0	1	0	0	0	1	5	2	5	7	0	
120	82	C69	Neoplasma ganas mata dan adneksa	0	0	0	1	0	1	79	36	14	18	0	0	1	0	3	3	6	2	103	59	156	6

LAMPIRAN 5

FORMULIR RL 4A
DATA KEADAAN MORBIDITAS PASIEN RAWAT INAP RUMAH SAKIT

No.Urut	No.DTD	No.Daftar Terperinci	Golongan Sebab Penyakit	Jumlah Pasien Hidup dan Mati menurut Golongan Umur dan Jenis Kelamin																		(Hidup dan mati) menurut Jenis Kelamin		Jumlah Pasien Keluar Hidup	Jumlah Pasien Keluar Mati
				0-6hr		7-28hr		28-1th		1-4th		5-14th		15-24th		25-44th		45-64th		>65th		Lk	Pr		
				L	P	L	P	L	P	L	P	L	P	L	P	L	P	L	P	L	P	L	P		
6	7	8	9	10	11	12	13	14	15	16	17	18	19	20	21	22	23	24	25	26	27	28	29	30	31
121	83	C71	Neoplasma ganas otak	0	0	0	0	0	0	2	0	11	15	2	7	12	10	16	20	2	7	45	59	85	19
122	84	C70, C72	Neoplasma ganas bagian susunan syaraf pusat	0	0	0	0	0	1	0	0	0	1	0	0	2	1	1	0	0	1	3	4	7	0
123	085.0	C73	Neoplasma ganas kelenjar tiroid	0	0	0	0	0	0	1	0	0	0	0	5	5	26	17	53	3	4	26	88	106	8
124	085.1	C74 - C75	Neoplasma ganas kelenjar endokrine lain dan struktur terkait	0	0	1	0	1	0	6	20	1	10	1	0	0	1	1	0	0	0	11	31	41	1
125	085.2	C76	Neoplasma ganas tempat lain dan yang tidak jelas batasannya	0	0	0	1	1	0	1	2	1	0	0	3	5	5	12	10	0	1	20	22	36	6
126	085.3	C77 - C80	Neoplasma ganas sekunder dan neoplasma ganas kelenjar getah bening YTT	0	0	0	0	6	0	8	1	11	1	0	2	92	7	83	41	37	8	237	58	228	67

LAMPIRAN 5

**FORMULIR RL 4A
DATA KEADAAN MORBIDITAS PASIEN RAWAT INAP RUMAH SAKIT**

No.Urut	No.DTD	No.Daftar Terperinci	Golongan Sebab Penyakit	Jumlah Pasien Hidup dan Mati menurut Golongan Umur dan Jenis Kelamin																		(Hidup dan mati) menurut Jenis Kelamin		Jumlah Pasien Keluar Hidup	Jumlah Pasien Keluar Mati	
				0-6hr		7-28hr		28-1th		1-4th		5-14th		15-24th		25-44th		45-64th		>65th		Lk	Pr			
				L	P	L	P	L	P	L	P	L	P	L	P	L	P	L	P	L	P	Lk	Pr			
6	7	8	9	10	11	12	13	14	15	16	17	18	19	20	21	22	23	24	25	26	27	28	29	30	31	
127	085.9	C97	Neoplasma ganas primer tempat multipel	0	0	0	0	0	0	0	0	0	0	0	0	0	0	0	0	0	0	0	0	0	0	
128	86	C81	Limfoma hodgkin	0	0	0	0	0	0	0	0	1	0	0	1	0	0	0	1	0	0	1	2	3	0	
129	87	C82 - C85	Limfoma non hodgkin	0	0	0	0	0	0	4	3	25	3	7	2	31	10	44	41	5	5	116	64	176	4	
130	88	C91 - C95	Leukemia	0	0	1	1	2	5	56	42	97	63	25	14	53	26	36	38	15	14	285	203	435	53	
131	89	C88 - C90, C96	Neoplasma ganas lain dari limfoid hematopoetik dan jaringan terkait lainnya	0	0	0	0	2	0	21	0	60	0	16	0	16	4	38	6	9	4	162	14	171	5	
132	90	D06	Karsinoma in situ serviks uteri	0	0	0	0	0	0	0	0	0	0	0	0	0	0	0	1	0	0	0	1	1	0	
133	91	D22 - D23	Neoplasma jinak kulit	0	0	0	0	0	0	0	0	0	0	1	1	3	0	1	1	0	0	2	2	7	9	0
134	92	D24	Neoplasma jinak payudara	0	0	0	0	0	0	0	0	0	0	1	0	13	0	11	0	9	0	0	34	34	0	
135	93	D25	leiomioma uterus	0	0	0	0	0	0	0	0	0	0	1	0	2	76	0	74	0	1	3	151	154	0	
136	94	D27	Neoplasma jinak ovarium	0	0	0	0	0	0	0	0	0	0	2	0	24	2	63	0	61	0	13	2	163	152	13
137	95	D30	Neoplasma jinak alat kemih	0	0	0	0	0	0	0	0	0	0	0	0	1	0	0	0	1	0	2	0	2	0	

LAMPIRAN 5

FORMULIR RL 4A
DATA KEADAAN MORBIDITAS PASIEN RAWAT INAP RUMAH SAKIT

No.Urut	No.DTD	No.Daftar Terperinci	Golongan Sebab Penyakit	Jumlah Pasien Hidup dan Mati menurut Golongan Umur dan Jenis Kelamin																		(Hidup dan mati) menurut Jenis Kelamin		Jumlah Pasien Keluar Hidup	Jumlah Pasien Keluar Mati
				0-6hr		7-28hr		28-1th		1-4th		5-14th		15-24th		25-44th		45-64th		>65th		Lk	Pr		
				L	P	L	P	L	P	L	P	L	P	L	P	L	P	L	P	L	P				
6	7	8	9	10	11	12	13	14	15	16	17	18	19	20	21	22	23	24	25	26	27	28	29	30	31
138	96	D33	Neoplasma jinak otak dan susunan saraf pusat lainnya	0	0	0	0	1	0	0	0	3	2	0	4	0	1	0	0	0	1	4	8	11	1
139	097.0	D04	Karsinoma in situ kulit	0	0	0	0	0	0	0	0	0	0	0	0	0	0	0	0	0	0	0	0	0	0
140	097.1	D05	Karsinoma insitu payudara	0	0	0	0	0	0	0	0	0	0	0	0	0	0	0	0	0	0	0	0	0	0
141	097.2	D00-D03, D07 - D09	Karsinoma	0	0	0	0	0	0	0	0	0	0	0	0	0	0	2	1	0	1	2	3	0	
142	097.3	D12.6	Polip gastrointestinal	0	0	0	0	0	0	0	0	0	0	1	0	0	1	4	1	3	2	8	4	11	1
143	097.4	D14.1-4	Neoplasma jinak sistem nafas lainnya	0	0	0	0	0	0	1	3	2	2	0	1	0	0	0	0	1	0	4	6	10	0
144	097.5	D15.2	Neoplasma jinak mediastinum	0	0	0	0	0	0	0	0	0	0	0	0	0	0	0	0	0	0	0	0	0	0
145	097.6	D10 - D12.0, .5, .7, .9, D13 - D14.0, D15.0, .1, D21, D26, D28 - D29, D31 - D32, D34 - D36, D79	Neoplasma jinak lainnya	1	0	1	0	0	1	0	2	15	2	13	6	17	50	26	27	12	9	85	97	172	11
146	097.7	D16	Benign neoplasm of bone and articular cartilage	1	0	0	0	0	0	2	0	1	5	3	7	9	4	4	11	0	0	20	27	47	0

LAMPIRAN 5

FORMULIR RL 4A
DATA KEADAAN MORBIDITAS PASIEN RAWAT INAP RUMAH SAKIT

No.Urut	No.DTD	No.Daftar Terperinci	Golongan Sebab Penyakit	Jumlah Pasien Hidup dan Mati menurut Golongan Umur dan Jenis Kelamin																		(Hidup dan mati) menurut Jenis Kelamin		Jumlah Pasien Keluar Hidup	Jumlah Pasien Keluar Mati
				0-6hr		7-28hr		28-1th		1-4th		5-14th		15-24th		25-44th		45-64th		>65th		Lk	Pr		
				L	P	L	P	L	P	L	P	L	P	L	P	L	P	L	P	L	P	28	29		
6	7	8	9	10	11	12	13	14	15	16	17	18	19	20	21	22	23	24	25	26	27	28	29	30	31
147	097.9	D37 - D48	Neoplasma yang tak menentu perangnya dan tidak diketahui sifatnya	4	1	5	2	0	4	19	6	37	24	28	33	99	115	203	157	64	37	459	379	767	71
148	098.0	D17	Tumor jinak lipoma	0	0	0	0	0	0	1	0	1	1	0	1	1	2	1	2	0	1	4	7	3	2
149	098.1	D18.0	Lipoma, tidak diketahui	0	2	0	4	0	2	6	1	5	4	4	2	2	4	2	0	0	1	19	20	38	1
150	098.2	D18.1	Lymphangioma, beberapa daerah	4	1	2	0	3	1	9	6	3	0	3	1	0	1	1	0	0	0	25	10	35	0
151	99	D50	Anemia difisiensi zat besi	0	0	0	0	7	3	4	0	5	8	8	13	29	50	24	40	3	6	80	120	186	14
152	100.0	D59	Anemia hemolitik	0	0	0	0	0	0	1	0	1	0	0	11	1	15	8	4	1	2	12	23	35	0
153	100.1	D61	Anemia Aplastik lainnya	0	0	0	0	0	0	4	3	25	7	27	13	29	30	27	23	8	5	120	81	179	22
154	100.9	D51 - D59, D60, D62 - D64	Anemia lainnya	3	1	6	2	3	7	15	10	58	23	65	75	108	299	118	418	45	98	421	933	1167	187
155	101.0	D70	Agranulositosis	1	0	0	0	0	0	17	12	28	18	13	4	23	17	15	24	6	4	113	75	158	30
156	101.1	D74	Metahaemoglobinemia	0	0	0	0	0	0	0	0	0	0	0	0	0	0	0	0	0	0	0	0	0	0
157	101.9	D65 - D69, D71 - D73, D75 - D77	Kondisi hemorrhagic dan penyakit darah dan organ pembuat darah lainnya	2	4	6	3	0	4	29	7	48	9	70	37	148	155	192	133	64	42	559	394	802	151
158	102	D80 - D99	Penyakit tertentu yang menyangkut mekanisme	0	0	0	0	0	0	0	1	0	3	0	1	4	5	4	4	5	0	13	14	25	2
159	103	E00 - E02	Gangguan tiroid dengan gangguan defisiensi iodium	0	0	0	0	0	0	2	0	0	0	0	0	1	0	0	0	0	0	2	1	2	1
160	104	E05	Tirotoksikosis (Hipertiroidisme)	0	0	0	0	0	0	0	0	0	1	1	4	5	24	6	18	1	2	13	49	61	1

LAMPIRAN 5

FORMULIR RL 4A
DATA KEADAAN MORBIDITAS PASIEN RAWAT INAP RUMAH SAKIT

No.Urut	No.DTD	No.Daftar Terperinci	Golongan Sebab Penyakit	Jumlah Pasien Hidup dan Mati menurut Golongan Umur dan Jenis Kelamin																		(Hidup dan mati) menurut Jenis Kelamin		Jumlah Pasien Keluar Hidup	Jumlah Pasien Keluar Mati
				0-6hr		7-28hr		28-1th		1-4th		5-14th		15-24th		25-44th		45-64th		>65th		Lk	Pr		
				L	P	L	P	L	P	L	P	L	P	L	P	L	P	L	P	L	P	L	P		
6	7	8	9	10	11	12	13	14	15	16	17	18	19	20	21	22	23	24	25	26	27	28	29	30	31
161	105.0	E03	Hipotiroidisme Lainnya	1	0	2	1	0	1	1	1	1	2	0	0	2	3	1	4	0	1	8	12	19	1
162	105.1	E04	Penyakit gondok non toksik lainnya	0	0	0	0	0	0	1	0	0	1	0	5	5	23	10	44	2	7	18	80	94	4
163	105.2	E06	Tiroiditis	0	0	0	0	0	0	0	0	0	0	0	0	0	1	0	2	0	0	0	3	2	1
164	105.9	E07	Gangguan kelenjar tiroid lainnya	0	0	0	0	0	0	0	0	0	0	0	0	2	3	0	1	0	0	2	4	5	1
165	106.0	E10	Diabetes melitus bergantung insulin	0	0	0	0	0	0	0	0	0	2	2	5	9	7	7	6	4	0	22	20	41	1
166	106.1	E11	Diabetes melitus tidak bergantung insulin	0	0	0	0	0	0	0	0	0	0	2	1	77	68	612	575	230	178	921	821	1612	130
167	106.2	E12	Diabetes melitus berhubung malnutrisi	0	0	0	0	0	0	0	0	0	0	1	0	0	0	0	1	0	0	1	1	1	1
168	106.3	E13	Diabetes Melitus YDT lainnya	0	0	0	0	0	0	0	0	0	0	0	0	0	0	0	0	0	0	0	0	0	0
169	106.9	E14	Diabetes melitus YTT	0	0	0	0	0	1	0	2	0	3	2	16	14	36	40	10	12	0	68	68	118	18
170	107	E40 -E46	Malnutrisi	7	5	19	11	40	41	77	65	85	61	31	18	18	28	19	19	15	12	311	260	497	74
171	108	E50	Defisiensi vitamin A	0	0	0	0	0	0	0	0	0	0	0	0	0	0	0	0	0	0	0	0	0	0
172	109	E51-E56	Defisiensi vitamin lainnya	0	0	0	0	0	0	0	0	0	0	0	0	0	0	0	0	0	0	0	0	0	0
173	110	E61.2	Defisiensi magnesium	0	0	0	0	0	0	0	0	0	0	0	1	0	0	1	1	3	1	4	3	6	1

LAMPIRAN 5

FORMULIR RL 4A
DATA KEADAAN MORBIDITAS PASIEN RAWAT INAP RUMAH SAKIT

No.Urut	No.DTD	No.Daftar Terperinci	Golongan Sebab Penyakit	Jumlah Pasien Hidup dan Mati menurut Golongan Umur dan Jenis Kelamin																		(Hidup dan mati) menurut Jenis Kelamin		Jumlah Pasien Keluar Hidup	Jumlah Pasien Keluar Mati
				0-6hr		7-28hr		28-1th		1-4th		5-14th		15-24th		25-44th		45-64th		>65th		Lk	Pr		
				L	P	L	P	L	P	L	P	L	P	L	P	L	P	L	P	L	P				
6	7	8	9	10	11	12	13	14	15	16	17	18	19	20	21	22	23	24	25	26	27	28	29	30	31
174	111	E64	Gejala sisa malnutrisi dan defisiensi gizi lainnya	0	0	0	0	0	0	0	0	0	0	0	0	0	0	0	0	0	0	0	0	0	0
175	112	E66	Obesitas	0	0	0	0	0	0	5	3	3	1	1	2	10	15	27	29	5	7	51	57	106	2
176	113	E86	Depleksi volume (Dehidrasi)	1	0	4	0	5	5	8	6	6	1	1	3	8	6	12	11	6	5	51	37	82	6
177	114	E15 - E35, E58, E63, E65, E67, E85, E87 - E90	Gangguan endokrine, nutrisi dan metabolik lainnya	9	10	0	5	3	3	12	4	17	12	85	77	360	386	605	481	185	229	1276	1207	2101	382
178	115	E72.5	Gangguan-gangguan metabolisme glisine	0	0	0	0	0	0	0	0	0	0	0	0	0	0	1	0	0	1	1	1	1	0
179	116	E73.9	Lactose intolerance, unspecified	0	0	1	0	0	0	0	0	0	0	0	0	0	0	0	0	0	0	1	0	1	0
180	117	E74.0, .3	Gangguan-gangguan lain pada metabolisme karbohidrat	0	0	0	0	0	1	0	0	0	0	0	0	0	2	1	0	0	0	1	3	4	0
181	118	E75.5	Gangguan tempat penyimpanan lipid lain	0	0	0	0	0	0	0	0	0	0	3	4	20	22	81	77	23	25	127	128	251	4
182	119	E75.6	Gangguan tempat penyimpanan lipid lain, tidak dikhususkan	0	0	0	0	0	0	0	0	0	0	0	0	0	0	3	0	0	0	3	0	2	1
183	120	E78	Gangguan-gangguan pada metabolisme lipoprotein dan lipidaemia	0	0	0	0	0	0	0	1	0	0	0	0	18	5	105	52	28	9	151	68	217	2

LAMPIRAN 5

**FORMULIR RL 4A
DATA KEADAAN MORBIDITAS PASIEN RAWAT INAP RUMAH SAKIT**

No.Urut	No.DTD	No.Daftar Terperinci	Golongan Sebab Penyakit	Jumlah Pasien Hidup dan Mati menurut Golongan Umur dan Jenis Kelamin																		(Hidup dan mati) menurut Jenis Kelamin		Jumlah Pasien Keluar Hidup	Jumlah Pasien Keluar Mati	
				0-6hr		7-28hr		28-1th		1-4th		5-14th		15-24th		25-44th		45-64th		>65th		Lk	Pr			
				L	P	L	P	L	P	L	P	L	P	L	P	L	P	L	P	L	P	Lk	Pr			
6	7	8	9	10	11	12	13	14	15	16	17	18	19	20	21	22	23	24	25	26	27	28	29	30	31	
193	125.3	F14	Gangguan mental dan perilaku akibat penggunaan kokain	0	0	0	0	0	0	0	0	0	0	0	0	0	0	0	0	0	0	0	0	0	0	
194	125.4	F15	Gangguan mental dan perilaku akibat penggunaan stimulasi	0	0	0	0	0	0	0	0	0	0	0	0	0	0	0	0	0	0	0	0	0	0	
195	125.5	F16	Gangguan mental dan perilaku akibat penggunaan halosinogenika	0	0	0	0	0	0	0	0	0	0	0	0	0	0	0	0	0	0	0	0	0	0	
196	125.6	F17	Gangguan mental dan perilaku akibat penggunaan tembakau	0	0	0	0	0	0	0	0	0	0	1	0	0	0	0	0	0	0	0	1	0	1	0
197	125.9	F18 - F19	Gangguan mental akibat zat pelarut yang mudah menguap, atau zat multipel dan zat psikoaktif lainnya	0	0	0	0	0	0	0	0	0	0	0	0	0	0	0	0	0	0	0	0	0	0	
198	126.0	F20, F21, F23	Skizofrenia, gangguan, skizotipal, psikotik akut dan sementara	0	0	0	0	1	0	0	0	0	1	19	13	69	33	8	16	0	1	97	63	157	3	
199	126.1	F22, F24	Gangguan waham menetap dan induksi	0	0	0	0	0	0	0	0	0	0	0	0	0	0	2	0	0	1	2	1	3	0	
200	126.2	F25	Gangguan Skizoafektif	0	0	0	0	0	0	0	0	0	0	3	3	6	5	3	2	1	0	13	10	23	0	

LAMPIRAN 5

FORMULIR RL 4A
DATA KEADAAN MORBIDITAS PASIEN RAWAT INAP RUMAH SAKIT

No.Urut	No.DTD	No.Daftar Terperinci	Golongan Sebab Penyakit	Jumlah Pasien Hidup dan Mati menurut Golongan Umur dan Jenis Kelamin																		(Hidup dan mati) menurut Jenis Kelamin		Jumlah Pasien Keluar Hidup	Jumlah Pasien Keluar Mati
				0-6hr		7-28hr		28-1th		1-4th		5-14th		15-24th		25-44th		45-64th		>65th		Lk	Pr		
				L	P	L	P	L	P	L	P	L	P	L	P	L	P	L	P	L	P	28	29		
6	7	8	9	10	11	12	13	14	15	16	17	18	19	20	21	22	23	24	25	26	27	28	29	30	31
208	128.2	F43.1	Gangguan stres pasca trauma	0	0	0	0	0	0	0	0	0	0	1	0	0	1	0	0	0	0	1	1	2	0
209	128.3	F43.0, F43.2, F45. F48	Reaksi terhadap stres berat dan gangguan penyesuaian, gangguan somatoform dan gangguan neurotik lainnya	0	0	0	0	0	0	0	0	0	0	3	3	2	8	3	8	2	5	6	24	29	1
210	128.9	F44	Gangguan dososiatif (konversi)	0	0	0	0	0	0	0	0	0	0	1	0	0	3	2	0	1	0	4	3	6	1
211	129	F70 - F79	Retardasi mental	0	0	0	0	0	0	0	0	3	0	0	4	1	2	0	0	0	0	4	6	10	0
212	130.0	F04, F07, F09	sindrom amnestik dan gangguan mental organik	0	0	0	1	0	0	0	0	0	1	0	2	1	2	2	0	1	0	4	6	9	1
213	130.1	F50 - F54, F59	Sindrom makan, gangguan tidur, disfungsi seksual, gangguan identitas dan gangguan perilaku lainnya	0	0	0	0	0	0	0	0	0	0	0	0	0	0	2	0	0	0	2	0	2	0
214	130.2	F60 - F69	Gangguan kepribadian, gangguan kebiasaan, dan impuls, gangguan identitas dan gangguan prevensi seksual	0	0	0	0	0	0	0	0	0	0	0	0	0	2	1	0	1	0	2	2	4	0

LAMPIRAN 5

FORMULIR RL 4A
DATA KEADAAN MORBIDITAS PASIEN RAWAT INAP RUMAH SAKIT

No.Urut	No.DTD	No.Daftar Terperinci	Golongan Sebab Penyakit	Jumlah Pasien Hidup dan Mati menurut Golongan Umur dan Jenis Kelamin																		(Hidup dan mati) menurut Jenis Kelamin		Jumlah Pasien Keluar Hidup	Jumlah Pasien Keluar Mati
				0-6hr		7-28hr		28-1th		1-4th		5-14th		15-24th		25-44th		45-64th		>65th		Lk	Pr		
				L	P	L	P	L	P	L	P	L	P	L	P	L	P	L	P	L	P	Lk	Pr		
6	7	8	9	10	11	12	13	14	15	16	17	18	19	20	21	22	23	24	25	26	27	28	29	30	31
215	130.3	F80 - F89	Gangguan perkembangan psikologis	0	0	0	0	0	0	0	5	3	1	1	0	1	1	1	1	1	0	7	8	15	0
216	130.4	F05 - F06.0-.6, .8-.9, F90 - F98	Gangguan hiperkinetik, perilaku, emosional, atau fungsi khas sosial, gangguan "tic" dan gangguan mental dan emosi lain	0	0	0	0	0	0	1	0	0	1	2	1	4	1	4	14	30	17	41	34	74	1
217	130.5	F53.0	Depresif post partum	0	0	0	0	0	0	0	0	0	0	0	0	0	0	0	0	0	0	0	0	0	0
218	130.8	F41.2	Depresif gangguan cemas	0	0	0	0	0	0	0	0	0	0	0	0	0	1	0	0	0	0	0	1	1	0
219	130.9	F99	Gangguan jiwa YTT	0	0	0	0	0	0	0	0	0	0	0	0	0	0	1	1	1	0	2	1	3	0
220	131	G00 - G09	Penyakit radang susunan saraf pusat	4	5	2	2	6	3	12	8	5	11	14	8	33	20	12	4	1	0	89	61	121	29
221	132	G20	Penyakit Parkinson	0	0	0	0	0	0	0	0	0	0	0	0	0	0	4	4	4	4	8	8	16	0
222	133	G24	Blepharospasm, Dystonia	0	0	0	0	0	0	0	0	0	0	1	0	0	0	1	0	0	1	2	1	3	0
223	134	G25	Tremor essensial, Myoclonus, Gangguan extrapyramidal dan pergerakan	0	0	0	0	0	0	0	0	0	0	2	1	8	3	2	2	2	0	14	6	20	0
224	135	G30	Penyakit Alzheimer	0	0	0	0	0	0	0	0	0	0	0	0	0	0	0	1	1	0	1	1	2	0
225	136	G35	sklerosis multiple	0	0	0	0	0	0	0	0	0	0	0	1	0	0	0	0	0	0	0	1	1	0
226	137	G40 - G41	Epilepsi	1	1	2	2	4	5	13	6	5	9	15	5	23	14	18	7	1	3	82	52	125	9

LAMPIRAN 5

FORMULIR RL 4A
DATA KEADAAN MORBIDITAS PASIEN RAWAT INAP RUMAH SAKIT

No.Urut	No.DTD	No.Daftar Terperinci	Golongan Sebab Penyakit	Jumlah Pasien Hidup dan Mati menurut Golongan Umur dan Jenis Kelamin																		(Hidup dan mati) menurut Jenis Kelamin		Jumlah Pasien Keluar Hidup	Jumlah Pasien Keluar Mati
				0-6hr		7-28hr		28-1th		1-4th		5-14th		15-24th		25-44th		45-64th		>65th		Lk	Pr		
				L	P	L	P	L	P	L	P	L	P	L	P	L	P	L	P	L	P				
6	7	8	9	10	11	12	13	14	15	16	17	18	19	20	21	22	23	24	25	26	27	28	29	30	31
227	138	G43 - G44	Migren dan sindrome nyeri kepala lainnya	0	0	0	0	0	0	0	0	1	0	3	4	3	3	5	6	0	0	12	13	25	0
230	140.1	G56.1	Lesi lain pada saraf median	0	0	0	0	0	0	0	0	0	0	1	0	0	0	0	0	0	0	1	0	1	0
231	140.2	G56.2	Lesi saraf ulnaris	0	0	0	0	0	0	0	0	0	0	1	0	1	2	0	0	0	0	2	2	4	0
232	140.3	G56.3	Lesi saraf radialis	0	0	0	0	0	0	0	0	0	0	0	0	0	1	0	0	0	0	0	1	1	0
233	140.9	G56.8	Mononeuropati anggota tubuh bagian atas lainnya	0	0	0	0	0	0	0	0	0	0	0	0	0	0	0	0	0	0	0	0	0	0
234	141.0	G50 - G55, G57 - G59	Gangguan saraf, radiks dan pleksus saraf	0	0	0	0	0	0	1	0	2	3	5	8	25	21	27	29	11	13	71	73	137	7
235	141.9	G80	Infantil serebral palsy	0	0	0	0	0	1	3	2	4	1	1	1	2	0	0	0	0	0	10	5	15	0
236	142..0	G81 - G83	Sindroma paralitik lainnya	0	0	0	0	0	0	5	2	4	1	6	10	34	14	42	30	13	10	104	67	154	17
237	142.1	G21	Parkinson sekunder	0	0	0	0	0	0	0	0	0	0	0	0	0	0	1	0	0	0	1	0	1	0
238	143	G10 - G13, G31 -G32, G36 - G37, G46 - G47, G60 - G73, G90 - G91, G93, G99	Penyakit susunan saraf lainnya	7	4	4	3	12	10	13	13	13	18	25	16	36	45	53	46	12	13	175	168	299	44
239	144	G95	Gangguan pada otak	0	0	0	0	0	0	0	0	0	0	0	0	1	2	0	2	1	0	2	4	5	1
240	145	G96	Gangguan pada selaput otak dan sistem saraf pusat	0	0	0	0	0	0	0	2	0	0	0	0	1	0	0	2	1	0	1	2	3	0
241	146	G97	kompresi tulang belakang	0	0	0	0	0	0	0	2	0	0	0	0	1	0	0	2	1	0	2	4	3	3

LAMPIRAN 5

FORMULIR RL 4A
DATA KEADAAN MORBIDITAS PASIEN RAWAT INAP RUMAH SAKIT

No.Urut	No.DTD	No.Daftar Terperinci	Golongan Sebab Penyakit	Jumlah Pasien Hidup dan Mati menurut Golongan Umur dan Jenis Kelamin																		(Hidup dan mati) menurut Jenis Kelamin		Jumlah Pasien Keluar Hidup	Jumlah Pasien Keluar Mati
				0-6hr		7-28hr		28-1th		1-4th		5-14th		15-24th		25-44th		45-64th		>65th		Lk	Pr		
				L	P	L	P	L	P	L	P	L	P	L	P	L	P	L	P	L	P	Lk	Pr		
6	7	8	9	10	11	12	13	14	15	16	17	18	19	20	21	22	23	24	25	26	27	28	29	30	31
242	147	H00 - H01	Radang kelopak mata	0	0	0	0	0	0	0	0	0	1	0	0	1	1	0	1	0	0	1	3	4	0
243	148	H10 - H13	Konjungtivitis dan gangguan lain konjungtiva	1	1	1	0	2	0	0	1	1	4	5	5	14	4	8	6	3	0	35	21	55	1
245	150	H15 - H19	Keratitis dan gangguan lain sklera dan kornea	0	0	0	0	0	0	2	2	5	7	11	4	22	15	13	5	2	0	56	33	86	3
246	151	H25 - H28	Katarak dan gangguan lain lensa	0	0	0	0	1	2	4	1	14	9	4	2	6	8	19	32	19	32	65	85	148	2
247	152	H33	Ablasi dan kerusakan retina	0	0	0	0	0	0	0	0	3	1	6	3	14	18	24	17	5	3	52	42	94	0
248	153	H40 - H42	Glaukoma	0	0	0	0	0	0	0	0	3	5	1	1	4	3	9	1	3	0	20	10	29	1
249	154	H49, H50	Strabismus	0	0	1	0	0	0	0	0	1	1	3	4	14	2	5	1	0	0	24	8	29	3
250	198	H52.1	Gangguan refraksi dan oaskomodasi	0	0	0	0	1	0	0	0	0	0	1	0	0	0	1	0	0	0	3	0	2	1
251	199	H54	Buta dan rabun	0	0	0	0	0	0	1	0	1	0	0	0	2	0	2	0	0	0	0	6	6	0
252	200.0	H02-03	Gangguan lain kelopak mata	0	0	0	0	0	0	1	6	4	6	2	3	2	1	3	1	0	17	12	29	0	
253	200.1	H04 - H06	Gangguan sistem lakrimal dan orbita	0	0	0	0	0	1	3	5	10	4	8	0	11	15	8	12	5	1	45	38	83	0
254	200.2	H20 - H22	Iridosklitis dan gangguan lain iris dan badan silier	0	0	0	0	0	1	1	1	1	1	1	1	3	1	4	2	0	0	10	7	17	0
255	200.3	H30 - H32	Gangguan koroid dan kerieretina	0	0	0	0	0	0	0	0	0	0	0	0	1	0	1	0	0	0	2	0	2	0

LAMPIRAN 5

FORMULIR RL 4A
DATA KEADAAN MORBIDITAS PASIEN RAWAT INAP RUMAH SAKIT

No.Urut	No.DTD	No.Daftar Terperinci	Golongan Sebab Penyakit	Jumlah Pasien Hidup dan Mati menurut Golongan Umur dan Jenis Kelamin																		(Hidup dan mati) menurut Jenis Kelamin		Jumlah Pasien Keluar Hidup	Jumlah Pasien Keluar Mati	
				0-6hr		7-28hr		28-1th		1-4th		5-14th		15-24th		25-44th		45-64th		>65th		Lk	Pr			
				L	P	L	P	L	P	L	P	L	P	L	P	L	P	L	P	L	P					
6	7	8	9	10	11	12	13	14	15	16	17	18	19	20	21	22	23	24	25	26	27	28	29	30	31	
256	200.4	H34	Sumbatan vaskular retina	0	0	0	0	0	0	0	0	0	0	0	0	0	0	0	0	0	0	0	0	0	0	0
257	200.5	H35 - H36	Gangguan lain retina	8	3	0	2	1	0	0	0	0	2	5	2	16	13	30	39	6	6	66	67	130	3	
258	200.6	H43 - H45	Gangguan badan kaca dan bola mata	0	0	0	0	0	0	3	2	4	5	5	2	18	4	13	12	2	3	45	28	73	0	
259	200.7	H46 - H48	Gangguan saraf mata optik dan saraf mata pengelihatan	0	0	0	0	0	0	0	2	1	3	2	1	2	5	1	2	0	1	6	14	19	1	
260	200.8	H51	Gangguan lain gerakan mata binokular	0	0	0	0	0	0	0	0	0	0	0	0	0	0	0	0	0	0	0	0	0	0	0
261	200.9	H53	Gangguan daya lihat	0	0	0	0	0	0	0	0	0	0	1	0	3	2	0	0	0	1	4	4	7	0	
262	200.10	H55	Nistagmus dan pergerakan mata yang tidak teratur lainnya	0	0	0	0	0	0	0	0	0	0	0	0	0	3	0	0	0	0	0	3	3	3	0
263	200.11	H56 - H59	Penyakit lain mata dan edneksia	0	1	0	0	0	0	0	0	0	0	2	0	5	2	16	8	31	21	54	32	78	8	
264	201	H65 - H75	Otitis media dan gangguan mastoid dan telinga tengah	0	0	0	0	1	2	6	5	15	10	19	20	33	30	21	14	4	3	99	85	117	3	

LAMPIRAN 5

FORMULIR RL 4A
DATA KEADAAN MORBIDITAS PASIEN RAWAT INAP RUMAH SAKIT

No.Urut	No.DTD	No.Daftar Terperinci	Golongan Sebab Penyakit	Jumlah Pasien Hidup dan Mati menurut Golongan Umur dan Jenis Kelamin																		(Hidup dan mati) menurut Jenis Kelamin		Jumlah Pasien Keluar Hidup	Jumlah Pasien Keluar Mati
				0-6hr		7-28hr		28-1th		1-4th		5-14th		15-24th		25-44th		45-64th		>65th		Lk	Pr		
				L	P	L	P	L	P	L	P	L	P	L	P	L	P	L	P	L	P				
10	11	12	13	14	15	16	17	18	19	20	21	22	23	24	25	26	27	28	29	30	31				
265	202	H90, H91	Gangguan daya dengar	0	0	0	0	0	0	3	2	3	2	0	3	3	3	13	9	28	13	50	32	78	4
266	203.0	H81.8	Fistula/Kista pleurikel	0	0	0	0	0	0	0	0	0	0	0	0	0	0	0	0	0	0	0	0	0	0
267	203.1	H83.3	Efek kebisingan telinga bagian dalam	0	0	0	0	0	0	0	0	0	0	0	0	0	0	0	0	0	0	0	0	0	0
268	203.9	H60 - H62, H80 - H83.2, .8, .9, H92, H95	Penyakit telinga dan proseus mastoid	0	0	0	0	0	0	3	0	1	3	4	3	4	13	4	22	3	8	19	49	67	1
269	204	I00 - I02	Demam rematik	0	0	0	0	0	0	0	0	2	1	1	1	1	1	0	0	0	0	4	2	6	0
270	205	I05 - I09	Penyakit jantung rematik kronik	0	1	0	0	4	1	2	4	8	21	24	29	25	59	26	45	9	2	107	162	251	18
271	206	I10	Hipertensi essensial (primer)	0	0	1	0	0	2	6	7	5	3	10	7	64	88	375	368	163	135	624	610	1183	51
272	207	I11 - I15	Penyakit hipertensi lainnya	0	1	0	0	0	0	2	0	7	3	6	9	105	61	450	314	205	120	775	508	1239	44
273	208	I21 - I22	Infark miokard akut	0	0	0	0	0	0	0	0	0	0	0	0	14	5	96	38	36	18	146	61	172	29
274	209	I20, I23 - I25	Penyakit jantung iskemik lainnya	2	0	0	0	1	1	0	0	0	3	5	12	82	50	650	319	293	147	1033	532	1493	72

LAMPIRAN 5

FORMULIR RL 4A
DATA KEADAAN MORBIDITAS PASIEN RAWAT INAP RUMAH SAKIT

No.Urut	No.DTD	No.Daftar Terperinci	Golongan Sebab Penyakit	Jumlah Pasien Hidup dan Mati menurut Golongan Umur dan Jenis Kelamin																		(Hidup dan mati) menurut Jenis Kelamin		Jumlah Pasien Keluar Hidup	Jumlah Pasien Keluar Mati
				0-6hr		7-28hr		28-1th		1-4th		5-14th		15-24th		25-44th		45-64th		>65th		Lk	Pr		
				L	P	L	P	L	P	L	P	L	P	L	P	L	P	L	P	L	P				
6	7	8	9	10	11	12	13	14	15	16	17	18	19	20	21	22	23	24	25	26	27	28	29	30	31
275	210	I26	Emboli paru	0	0	0	0	0	0	0	0	0	0	0	1	1	1	7	4	3	0	11	6	6	11
276	211	I44 - I49	Gangguan hantaran dan aritmia jantung	4	0	3	0	1	0	3	1	7	7	17	13	36	53	140	113	102	82	313	269	510	72
277	212	I50	Gagal jantung	1	0	1	0	2	0	0	3	8	4	17	27	37	62	166	111	62	30	294	237	470	61
278	213.0	I42, I43	Kardiomiopati	1	0	1	0	0	0	2	2	6	7	5	4	4	3	11	7	4	0	34	23	52	5
279	213.9	I27 - I41, I51, I52	Penyakit jantung lain	15	13	6	6	16	25	34	37	38	66	23	47	34	85	62	77	20	18	248	374	557	65
280	214	I60 - I62	Pendarahan intrakranial	2	0	1	0	0	4	2	0	6	5	17	7	38	21	74	39	27	22	167	98	214	51
281	215	I63	Infark serebral	0	1	0	1	0	0	1	1	0	1	0	0	0	0	8	3	0	0	9	7	15	1
282	216	I64	stroke tanpa menyebut pendarahan atau infark	0	0	0	0	0	0	0	0	0	0	1	2	3	3	7	12	10	2	21	19	36	4
283	217	I65 - I69	Penyakit serebrovaskuler lainnya	0	0	0	0	0	1	0	0	2	1	2	2	27	22	164	111	92	66	287	203	445	45
284	218	I70	Aterosklerosis	0	0	0	0	0	0	0	0	0	0	0	0	1	1	2	1	1	1	4	3	7	0
285	219.0	I73.0	sindroma Raynaud's	0	0	0	0	0	0	0	0	0	0	0	0	0	4	0	1	0	0	0	5	5	0
286	219.1	I73.1, .8, .9	Penyakit pembuluh darah perifer lainnya	1	0	0	0	0	0	0	0	0	0	3	1	8	7	17	17	15	10	44	35	76	3
287	220	I74	Emboli dan trombosis arteri	2	0	0	0	0	0	0	1	0	0	2	3	9	1	3	1	1	0	17	6	21	2
288	221	I71, I72, I77 - I79	Penyakit arteri, arteriol dan kapiler lainnya	0	2	0	0	0	3	0	2	0	11	3	13	7	15	13	11	5	3	28	60	79	9
289	222	I80 - I82	Flebitis dan tromboflebitis, emboli dan trombosis vena	2	0	0	0	0	0	1	0	3	0	4	3	8	24	33	47	13	7	64	81	124	21

LAMPIRAN 5

FORMULIR RL 4A
DATA KEADAAN MORBIDITAS PASIEN RAWAT INAP RUMAH SAKIT

No.Urut	No.DTD	No.Daftar Terperinci	Golongan Sebab Penyakit	Jumlah Pasien Hidup dan Mati menurut Golongan Umur dan Jenis Kelamin																		(Hidup dan mati) menurut Jenis Kelamin		Jumlah Pasien Keluar Hidup	Jumlah Pasien Keluar Mati
				0-6hr		7-28hr		28-1th		1-4th		5-14th		15-24th		25-44th		45-64th		>65th		Lk	Pr		
				L	P	L	P	L	P	L	P	L	P	L	P	L	P	L	P	L	P	L	P		
6	7	8	9	10	11	12	13	14	15	16	17	18	19	20	21	22	23	24	25	26	27	28	29	30	31
290	223	I83	Varises vena extremitas bawah	0	0	0	0	0	0	0	0	0	0	0	2	4	4	7	5	5	2	16	13	29	0
291	224	I84	Hemorroid/wasir	0	0	0	0	0	0	0	0	0	1	0	3	11	23	18	18	5	7	34	52	83	3
292	225.0	I85	Varises esofagus	0	0	0	0	0	1	0	2	16	0	1	0	11	1	16	5	9	0	53	9	55	7
293	225.9	I86 - I99	Penyakit sistem sirkulasi lain	0	0	0	0	1	0	0	1	2	2	13	4	54	28	82	64	28	27	180	126	278	28
294	226.0	J02	Faringitis akut	0	0	0	0	2	1	2	1	2	1	2	1	1	0	1	1	0	0	10	5	15	0
295	226.9	J03	Tonsilitis akut	0	0	0	0	0	0	0	0	0	0	0	0	1	1	0	0	0	0	1	1	2	0
296	227	J04	Laringitis dan trakeitis akut	0	0	0	0	0	0	0	0	0	0	1	0	0	0	0	0	0	0	1	0	1	0
297	228	J00, J01, J05, J06	Infeksi saluran nafas bagian atas akut lainnya	0	1	2	0	3	4	7	29	5	6	1	7	2	3	1	7	0	2	21	59	76	4
298	229	J10	Influenza virus teridentifikasi	0	0	0	0	0	0	0	0	0	0	0	0	0	0	1	0	0	0	0	1	1	0
299	229.0	J11	Influenza virus tidak teridentifikasi	0	0	0	0	0	0	0	0	0	0	0	0	1	0	0	0	0	0	0	1	1	0
300	230	J12 - J18	Pneumonia	10	6	15	10	29	25	30	18	19	15	34	39	160	141	364	279	554	109	1215	642	1573	284
301	231	J20, J21	Bronkitis akut dan bronkiolitis akut	0	0	0	0	0	2	1	1	0	0	0	0	0	0	0	0	0	0	1	3	3	1
302	232	J32	Sinusitis kronik	0	0	0	0	0	0	0	0	0	0	0	1	0	2	0	3	0	1	0	7	7	0
303	233.0	J40.3	Alergi rhinitis akibat kerja	0	0	0	0	0	0	0	0	0	0	0	0	0	0	0	0	0	0	0	0	0	0
304	233.1	J34.8	Ulkus mukosa hidung dan perforasi septum nasi	0	1	0	0	0	0	0	0	0	1	0	1	0	0	0	0	0	0	0	3	3	0
305	233.2	J34.1	Cyst dan mucocele pada hidung dan nasal sinus	0	0	0	0	0	0	0	0	0	0	0	0	0	1	0	0	0	0	0	1	1	0
306	233.3	J34.2	Deviated nasal septum (deflection) (acquired)	0	0	0	0	0	0	0	0	0	0	0	5	0	4	1	4	0	1	1	14	14	1

LAMPIRAN 5

FORMULIR RL 4A
DATA KEADAAN MORBIDITAS PASIEN RAWAT INAP RUMAH SAKIT

No.Urut	No.DTD	No.Daftar Terperinci	Golongan Sebab Penyakit	Jumlah Pasien Hidup dan Mati menurut Golongan Umur dan Jenis Kelamin																		(Hidup dan mati) menurut Jenis Kelamin		Jumlah Pasien Keluar Hidup	Jumlah Pasien Keluar Mati
				0-6hr		7-28hr		28-1th		1-4th		5-14th		15-24th		25-44th		45-64th		>65th		Lk	Pr		
				L	P	L	P	L	P	L	P	L	P	L	P	L	P	L	P	L	P				
6	7	8	9	10	11	12	13	14	15	16	17	18	19	20	21	22	23	24	25	26	27	28	29	30	31
321	239.7	J92	Plak pleural	0	0	0	0	0	0	0	0	0	0	0	0	0	0	0	0	0	0	0	0	0	0
322	239.9	J22, J66.1, .2, .8, J69 - J85.0, .3, .9 -J89, J94 - J99	Penyakit sistem nafas lainnya	10	3	5	4	8	10	6	6	15	5	18	12	63	41	110	68	45	26	280	175	278	177
323	240	K02	Karies gigi	0	0	0	0	0	0	0	0	2	2	0	1	4	1	1	2	0	0	7	6	12	1
324	241.0	K00, K01	Gangguan perkembangan dan erupsi gigi termasuk impaksi	0	0	0	0	0	0	0	0	0	0	4	9	5	7	0	2	0	0	9	18	27	0
325	241.1	K03	Penyakit jaringan keras gigi lainnya	0	0	0	0	0	0	0	0	0	0	0	0	0	0	0	0	0	0	0	0	0	0
326	241.2	K04	Penyakit pulpa dan periapikal	0	0	0	0	0	0	2	0	0	0	2	0	4	4	5	4	0	1	13	9	21	1
327	241.3	K05, K06	Penyakit gusi, jaringan periodontal dan jaringan alveolar	0	0	0	0	0	0	1	2	15	3	6	1	5	5	6	6	1	2	34	19	51	2
328	241.9	K07, K08	Kelainan dentofasial termasuk maloklusi	0	0	0	0	0	1	0	0	1	0	1	1	2	1	0	0	0	0	4	3	6	1
329	242.0	K09, K10	Kista rongga mulut dan penyakit pada rahang	0	1	0	0	0	2	0	0	1	0	0	4	4	1	2	1	1	2	8	11	18	1
330	242.1	K11	Penyakit kelenjar liur	0	0	0	0	0	0	0	1	0	0	0	0	1	4	3	0	0	1	4	6	10	0

LAMPIRAN 5

FORMULIR RL 4A
DATA KEADAAN MORBIDITAS PASIEN RAWAT INAP RUMAH SAKIT

No.Urut	No.DTD	No.Daftar Terperinci	Golongan Sebab Penyakit	Jumlah Pasien Hidup dan Mati menurut Golongan Umur dan Jenis Kelamin																		(Hidup dan mati) menurut Jenis Kelamin		Jumlah Pasien Keluar Hidup	Jumlah Pasien Keluar Mati
				0-6hr		7-28hr		28-1th		1-4th		5-14th		15-24th		25-44th		45-64th		>65th		Lk	Pr		
				L	P	L	P	L	P	L	P	L	P	L	P	L	P	L	P	L	P	Lk	Pr		
6	7	8	9	10	11	12	13	14	15	16	17	18	19	20	21	22	23	24	25	26	27	28	29	30	31
331	242.2	K12	Penyakit jaringan lunak mulut (stomatitis) dan lesi yang terkait	0	0	1	0	0	0	4	2	4	2	0	1	14	8	6	4	0	0	29	17	41	5
332	242.9	K13, K14	Penyakit bibir, mukosa mulut lainnya dan lidah	0	0	1	0	0	0	1	0	0	2	0	0	1	0	1	0	0	0	4	2	6	0
333	243	K25 - K27	Tukak lambung dan duodenum	1	2	0	0	0	0	0	0	0	1	0	1	15	9	27	18	15	7	58	38	69	27
334	244	K29	Gastritis dan Duodenitis	0	0	0	0	0	1	2	1	5	11	7	7	16	15	14	26	21	9	65	70	129	4
335	245.0	K30	Dispepsia	0	0	0	0	0	0	0	1	3	1	23	38	126	142	175	253	82	70	409	505	843	71
336	245.9	K20 - K23, K28 - K31	Penyakit esofagus, lambung dan duodenum lainnya	9	8	2	1	1	3	2	6	7	14	1	9	9	22	13	43	6	16	50	122	164	8
337	246	K35 - K38	Penyakit appendiks	0	0	0	0	0	0	1	1	13	14	19	29	33	24	13	16	2	4	81	78	158	1
338	247	K40	Hernia Inguinal	7	0	4	0	7	0	12	2	4	1	7	2	19	1	53	2	43	2	144	8	148	4
339	248	K41 - K46	Hernia lainnya	1	3	4	1	2	2	0	3	1	0	0	0	3	2	8	10	3	8	22	29	48	3
340	249	K50, K51	Penyakit crohn dan duodenum lainnya	0	0	0	0	0	0	0	1	1	1	0	0	0	3	1	1	0	0	2	6	7	1

LAMPIRAN 5

FORMULIR RL 4A
DATA KEADAAN MORBIDITAS PASIEN RAWAT INAP RUMAH SAKIT

No.Urut	No.DTD	No.Daftar Terperinci	Golongan Sebab Penyakit	Jumlah Pasien Hidup dan Mati menurut Golongan Umur dan Jenis Kelamin																		(Hidup dan mati) menurut Jenis Kelamin		Jumlah Pasien Keluar Hidup	Jumlah Pasien Keluar Mati
				0-6hr		7-28hr		28-1th		1-4th		5-14th		15-24th		25-44th		45-64th		>65th		Lk	Pr		
				L	P	L	P	L	P	L	P	L	P	L	P	L	P	L	P	L	P	Lk	Pr		
6	7	8	9	10	11	12	13	14	15	16	17	18	19	20	21	22	23	24	25	26	27	28	29	30	31
341	250	K56	Ileus paralitik dan obstruksi usus tanpa hernia	6	3	3	2	7	8	3	3	1	2	6	0	9	16	12	22	2	5	49	61	90	20
342	251	K57	Penyakit divertikel usus	1	0	1	0	0	0	0	0	0	0	0	0	1	0	0	1	0	3	3	4	7	0
343	252.0	K58	Sindrom usus ringkih (Irritable bowel syndrome)	0	0	0	0	0	0	0	0	0	0	1	0	0	0	0	0	0	0	1	0	1	0
344	252.9	K52 - K55.0, K59 -K67	Penyakit usus dan peritonium lainnya	7	2	4	0	3	7	11	7	24	12	17	16	58	42	80	83	40	35	244	204	410	38
345	253	K70	Penyakit hati alkohol	0	0	0	0	0	0	0	0	0	0	0	0	2	0	0	0	0	0	2	0	2	0
346	254.0	K72	Koma hepaticum dan hepatitis fulminan	0	0	0	0	0	1	0	1	0	0	3	2	12	4	26	10	9	5	50	23	42	31
347	254.1	K73	Hepatitis kronik	0	0	0	0	0	0	0	0	0	0	0	0	0	2	3	0	0	1	3	0	3	0
348	254.2	K74.6	Sirosis hepatis	0	0	0	0	0	2	1	0	4	0	2	1	40	14	123	42	31	20	201	79	242	38
249	254.3	K76.0	Perlemakan hati	0	0	0	0	0	0	0	0	0	0	0	1	4	1	8	9	2	0	14	11	24	1
250	254.4	K76.6	Hipertensi portal	0	0	0	0	0	1	0	0	2	0	0	1	2	2	8	1	1	1	13	6	17	2
251	254.5	K76.7	Sindrom hepatorenal	0	0	0	0	0	0	0	0	0	0	0	1	0	1	4	0	1	0	5	2	6	1

LAMPIRAN 5

FORMULIR RL 4A
DATA KEADAAN MORBIDITAS PASIEN RAWAT INAP RUMAH SAKIT

No.Urut	No.DTD	No.Daftar Terperinci	Golongan Sebab Penyakit	Jumlah Pasien Hidup dan Mati menurut Golongan Umur dan Jenis Kelamin																		(Hidup dan mati) menurut Jenis Kelamin		Jumlah Pasien Keluar Hidup	Jumlah Pasien Keluar Mati
				0-6hr		7-28hr		28-1th		1-4th		5-14th		15-24th		25-44th		45-64th		>65th		Lk	Pr		
				L	P	L	P	L	P	L	P	L	P	L	P	L	P	L	P	L	P	Lk	Pr		
6	7	8	9	10	11	12	13	14	15	16	17	18	19	20	21	22	23	24	25	26	27	28	29	30	31
252	254.6	K71	Penyakit hati akibat bahan beracun di tempat kerja	18	13	4	4	0	1	0	0	1	0	2	0	0	0	3	0	0	0	27	18	39	6
253	254.9	K74.0-5, K75, K76.0-5,.8,.9, K77	Penyakit hati lainnya	0	0	0	0	1	1	3	1	7	1	6	8	78	30	200	43	61	18	356	102	389	69
254	255.0	K80	Kolelitiasis	0	0	0	0	0	0	0	0	0	3	5	4	20	34	38	75	11	22	74	138	199	13
255	255.9	K81	Kolesistitis	0	0	0	0	0	0	0	0	0	0	0	0	3	7	7	6	2	3	12	16	24	4
256	256	K85, K86	Pankreatitis akut dan penyakit pankreas lainnya	0	0	0	0	0	0	0	0	0	1	3	0	8	7	9	14	1	4	21	26	37	10
257	257	K82, K83, K87- K93	Penyakit sistem cerna lainnya	22	9	10	9	11	6	15	7	14	12	18	21	70	37	84	68	47	23	291	192	379	104
258	258	L00 - L08	Infeksi kulit dan jaringan subkutan	3	0	1	0	2	1	5	3	4	7	4	3	15	14	28	27	5	8	67	63	120	10
259	259.0	L23, L24	Dermatosis akibat kerja	2	0	0	0	0	0	0	1	0	0	0	2	2	3	1	0	0	0	5	6	11	0
260	259.9	L10 - L22, L25 - L99	Gangguan bullous, Penyakit kulit dan jaringan subkutan lainnya	2	7	2	3	0	1	10	7	12	25	31	27	68	54	72	54	36	37	233	215	389	59
261	260.0	M05, M06	Arthritis reumatoid	0	0	0	0	0	0	0	0	0	0	0	1	1	2	0	4	0	0	1	7	8	0

LAMPIRAN 5

FORMULIR RL 4A
DATA KEADAAN MORBIDITAS PASIEN RAWAT INAP RUMAH SAKIT

No.Urut	No.DTD	No.Daftar Terperinci	Golongan Sebab Penyakit	Jumlah Pasien Hidup dan Mati menurut Golongan Umur dan Jenis Kelamin																		(Hidup dan mati) menurut Jenis Kelamin		Jumlah Pasien Keluar Hidup	Jumlah Pasien Keluar Mati
				0-6hr		7-28hr		28-1th		1-4th		5-14th		15-24th		25-44th		45-64th		>65th		Lk	Pr		
				L	P	L	P	L	P	L	P	L	P	L	P	L	P	L	P	L	P	28	29		
6	7	8	9	10	11	12	13	14	15	16	17	18	19	20	21	22	23	24	25	26	27	28	29	30	31
262	260.1	M07	Psoriasis dan artropati enteropati	0	0	0	0	0	0	0	0	0	0	0	0	1	0	2	0	0	0	3	0	3	0
263	260.2	M08, M09	Arthritis belia	0	0	0	0	0	0	0	0	0	1	0	0	0	0	0	0	0	0	0	1	1	0
264	260.3	M10, M11	Psoriasis dan artripati lainnya	0	0	0	0	0	0	0	0	0	0	0	0	3	0	12	2	4	1	19	3	22	0
265	260.9	M12 - M14	Artripati dan arthritis	0	0	0	0	0	0	0	0	0	0	0	1	0	0	2	3	1	1	3	5	7	1
266	270	M15 - M19	Arthritis	0	0	0	0	0	0	0	0	0	0	2	1	1	3	10	19	13	28	26	51	76	1
267	271	M20, M21	Didapat deformitas tungkai	0	0	0	0	0	0	0	0	0	0	2	1	4	0	0	0	0	1	6	2	8	0
268	272.0	M00, M01	Arthritis piogenik dan arthritis pada penyakit infeksi dan parasit YDK di tempat lain	0	0	1	0	0	0	1	0	2	1	0	3	0	1	1	1	0	0	6	6	12	0
269	272.1	M02, M03	Athripati reaktif	0	0	0	0	0	0	0	0	0	0	0	0	0	0	0	0	0	0	0	0	0	0
270	272.9	M22 - M25	Kelainan sendi lainnya	0	0	0	0	0	0	0	0	10	1	11	3	7	2	3	4	0	3	31	15	45	1
271	273.0	M32	Lupus eritemateus sistemik	0	0	0	0	0	0	0	0	0	10	3	41	2	69	1	13	0	0	6	133	132	7
272	273.9	M30, M31, M33 - M36	Gangguan jaringan ikat sistemik lainnya	0	0	0	0	0	0	2	0	0	2	0	2	2	10	0	9	0	0	4	23	24	3

LAMPIRAN 5

FORMULIR RL 4A
DATA KEADAAN MORBIDITAS PASIEN RAWAT INAP RUMAH SAKIT

No.Urut	No.DTD	No.Daftar Terperinci	Golongan Sebab Penyakit	Jumlah Pasien Hidup dan Mati menurut Golongan Umur dan Jenis Kelamin																		(Hidup dan mati) menurut Jenis Kelamin		Jumlah Pasien Keluar Hidup	Jumlah Pasien Keluar Mati
				0-6hr		7-28hr		28-1th		1-4th		5-14th		15-24th		25-44th		45-64th		>65th		Lk	Pr		
				L	P	L	P	L	P	L	P	L	P	L	P	L	P	L	P	L	P	Lk	Pr		
6	7	8	9	10	11	12	13	14	15	16	17	18	19	20	21	22	23	24	25	26	27	28	29	30	31
273	274	M50, M51	Gangguan diskus servikal dan intervertebral lainnya	0	0	0	0	0	0	0	0	0	0	3	0	9	4	15	22	3	5	30	31	58	3
274	275.0	M45 - M49	Spondilarthropati seronegatif	0	0	0	0	0	0	6	0	10	5	15	10	16	18	19	23	8	5	74	61	133	2
275	275.1	M54.1	Radikulopati	0	0	0	0	0	0	0	0	0	0	0	0	1	1	0	0	0	1	1	2	3	0
276	275.2	M54.3	Sciatica	0	0	0	0	0	0	0	0	0	0	0	0	0	4	1	5	2	4	3	13	15	1
277	275.3	M54.5	Nyeri punggung bawah	0	0	0	0	0	0	0	0	1	0	0	1	3	3	10	7	4	5	18	16	34	0
278	275.9	M40 - M44, M53, M54.0, .6, .8, .9	Dorsopati lainnya	0	1	0	0	0	0	0	0	1	3	0	4	4	5	4	8	1	5	10	26	34	2
279	376.0	M60 - M64, M65.0-.3, .8, .9, M67.4, M68	Miopati dan reumatisme	0	0	0	0	0	0	0	1	1	1	3	2	15	13	33	29	33	41	85	87	128	44
280	276.9	M71 - M79	Gangguan jaringan ikat lainnya	0	0	0	0	0	0	0	0	1	1	1	2	5	6	4	7	2	5	13	20	31	2
281	277	M80 - M85	Gangguan struktur dari densitas tulang	0	0	0	0	0	0	0	1	6	1	12	3	10	20	8	18	2	10	38	53	85	6
282	278	M86	Osteomielitis	0	0	0	0	0	0	1	1	6	0	5	2	7	2	8	5	1	3	28	13	41	0
283	279	M87 - M99	Penyakit sistem muskuloskeletal dan jaringan ikat lainnya	0	0	0	0	0	0	0	0	3	1	9	2	11	6	5	8	0	1	28	18	45	1
284	280	N00, N01	Sindrom nefritik progresif cepat dan akut	1	0	0	0	0	0	1	0	1	2	0	1	1	0	0	0	0	0	4	3	6	1

LAMPIRAN 5

FORMULIR RL 4A
DATA KEADAAN MORBIDITAS PASIEN RAWAT INAP RUMAH SAKIT

No.Urut	No.DTD	No.Daftar Terperinci	Golongan Sebab Penyakit	Jumlah Pasien Hidup dan Mati menurut Golongan Umur dan Jenis Kelamin																		(Hidup dan mati) menurut Jenis Kelamin		Jumlah Pasien Keluar Hidup	Jumlah Pasien Keluar Mati	
				0-6hr		7-28hr		28-1th		1-4th		5-14th		15-24th		25-44th		45-64th		>65th		Lk	Pr			
				L	P	L	P	L	P	L	P	L	P	L	P	L	P	L	P	L	P					
6	7	8	9	10	11	12	13	14	15	16	17	18	19	20	21	22	23	24	25	26	27	28	29	30	31	
285	280.1	N04	Sindrome nefrotik	0	0	0	0	0	0	1	8	18	1	8	5	6	7	2	3	0	0	35	24	59	0	
286	280.2	N02.8	Nefropati imunoglobulin A (Ig A)	0	0	0	0	0	0	0	0	0	0	0	0	1	0	0	0	0	0	0	1	0	1	0
287	280.9	N02.0, .7, .9, N03, N05 - N08	Penyakit glomerulus lainnya	0	0	1	0	0	0	0	3	12	6	9	35	47	92	144	204	65	40	278	380	541	117	
288	281.0	N12	Nefritis tubulo-intersitial tidak ditemukan akut/kronik pielonefritis	0	0	0	0	0	0	0	0	0	0	0	0	0	1	1	1	3	0	4	2	6	0	
289	281.1	N14.3	Nefropati yang disebabkan logam-logam berat	0	0	0	0	0	0	0	0	0	0	0	0	0	0	0	0	0	0	0	0	0	0	0
290	281.9	N10, N11, N13, N14.0-.2, .4 N16	Penyakit tubulo intersitial ginjal lainnya	0	0	0	1	2	4	3	2	11	4	4	3	49	56	75	97	23	9	167	176	318	25	
291	282.0	N17.8	Gagal ginjal akut akibat asam jengkol	0	0	0	0	0	0	0	0	0	0	0	0	1	0	1	0	0	0	2	0	2	0	
292	282.9	N17.0-.2, .9 - N19	Gagal ginjal lainnya	4	1	1	0	1	1	1	3	8	1	14	9	52	37	118	98	65	18	264	168	343	89	
293	283	N20 - N23	Urolitiasis	0	0	0	0	1	0	1	0	6	3	2	6	59	31	162	86	40	18	271	144	409	6	
294	284	N30	Sistitis	0	0	0	0	0	0	0	0	0	1	0	2	0	3	2	3	1	1	3	10	13	0	

LAMPIRAN 5

FORMULIR RL 4A
DATA KEADAAN MORBIDITAS PASIEN RAWAT INAP RUMAH SAKIT

No.Urut	No.DTD	No.Daftar Terperinci	Golongan Sebab Penyakit	Jumlah Pasien Hidup dan Mati menurut Golongan Umur dan Jenis Kelamin																		(Hidup dan mati) menurut Jenis Kelamin		Jumlah Pasien Keluar Hidup	Jumlah Pasien Keluar Mati
				0-6hr		7-28hr		28-1th		1-4th		5-14th		15-24th		25-44th		45-64th		>65th		Lk	Pr		
				L	P	L	P	L	P	L	P	L	P	L	P	L	P	L	P	L	P	Lk	Pr		
6	7	8	9	10	11	12	13	14	15	16	17	18	19	20	21	22	23	24	25	26	27	28	29	30	31
293	285	N25 - N29, N31 - N39	Penyakit sistem kemih lainnya	7	2	3	5	10	5	13	16	40	20	11	14	61	75	106	121	64	33	315	293	536	71
294	332	N40	Hiperplasia prostat	0	0	0	0	1	0	0	0	0	0	0	0	0	0	50	0	89	0	140	0	136	4
295	333	N41, N42	Gangguan prostat lainnya	0	0	0	0	0	0	0	0	0	0	0	0	0	0	0	0	1	0	1	0	1	0
296	334	N43	Hidrokel dan spermatokele	2	0	2	0	4	0	4	0	0	0	0	0	2	0	2	0	0	0	16	0	14	2
297	335	N47	Prepusium berlebihan, fimosis dan parafimosis	2	0	0	0	2	0	7	0	3	0	0	0	0	0	0	0	0	0	14	0	14	0
298	336	N44 - N46, N48 - N51	Penyakit alat kelamin laki lainnya	0	0	0	0	1	0	6	0	4	0	3	0	7	0	5	0	4	0	30	0	30	0
299	337	N60 - N64	Gangguan pada payudara	0	1	0	0	0	0	0	0	0	0	0	1	2	3	0	4	0	0	2	9	11	0
300	338	N70	Salpingitis dan ooforitis	0	0	0	0	0	0	0	0	0	2	0	3	0	29	0	11	0	0	0	45	45	0
301	339	N72	Radang serviks	0	0	0	0	0	0	0	0	0	0	0	0	0	0	0	0	0	2	0	2	2	0
302	340.0	N73	Radang panggul perempuan lainnya	0	0	0	0	0	0	0	0	0	2	0	3	0	32	0	10	0	0	0	47	47	0
303	340.1	N75.0, .1	Kista dan abses kelenjar bartolin	0	0	0	0	0	0	0	0	0	0	0	1	0	3	0	5	0	0	0	9	9	0

LAMPIRAN 5

FORMULIR RL 4A
DATA KEADAAN MORBIDITAS PASIEN RAWAT INAP RUMAH SAKIT

No.Urut	No.DTD	No.Daftar Terperinci	Golongan Sebab Penyakit	Jumlah Pasien Hidup dan Mati menurut Golongan Umur dan Jenis Kelamin																		(Hidup dan mati) menurut Jenis Kelamin		Jumlah Pasien Keluar Hidup	Jumlah Pasien Keluar Mati
				0-6hr		7-28hr		28-1th		1-4th		5-14th		15-24th		25-44th		45-64th		>65th		Lk	Pr		
				L	P	L	P	L	P	L	P	L	P	L	P	L	P	L	P	L	P	Lk	Pr		
6	7	8	9	10	11	12	13	14	15	16	17	18	19	20	21	22	23	24	25	26	27	28	29	30	31
304	340.9	N71, N74, N75.8 - N77	Radang alat dalam panggul perempuan lainnya (adneksistis)	0	0	0	2	0	0	0	0	0	0	0	3	0	9	0	1	0	0	0	15	15	0
305	341	N80	Endometriosis	0	0	0	0	0	0	0	0	0	1	0	4	3	129	0	36	0	0	3	173	175	1
306	342	N81	Prolaps alat kelamin perempuan	0	0	0	0	0	0	0	0	0	0	0	1	1	5	0	31	0	23	1	60	61	0
307	343	N83	Gangguan radang bukan pada indung telur, saluran telur dan ligamentum	0	0	1	1	0	0	0	0	0	2	0	8	0	17	0	9	0	1	1	38	36	3
307	344.0	N91.0 - .2	Amenare	0	0	0	0	0	0	0	0	0	0	0	3	0	5	0	3	0	0	0	11	11	0
308	344.1	N92.0.. 1	Menoragi dan Metroragi	0	0	0	0	0	0	0	1	0	0	0	4	0	2	0	0	0	0	0	7	7	0
309	344.9	N91.3 - .5, N92.2 -.6	Gangguan haid lainnya	0	0	0	0	0	0	0	0	0	0	0	1	0	3	0	1	0	0	0	5	5	0
309	344.9	N95	Gangguan dalam masa menopause dan perimenopause lainnya	0	0	0	0	0	0	0	0	0	0	0	0	0	0	0	2	0	0	0	2	2	0
310	345	N97	Infertilitas perempuan	0	0	0	0	0	0	0	0	0	0	0	0	4	32	0	4	0	0	4	36	40	0
311	346	N82, N84 - N90, N93, N94, N96, N98, N99	Gangguan sistem kemih kelamin lainnya	0	0	0	2	0	3	0	2	1	7	2	15	3	21	4	4	0	0	10	54	63	1

LAMPIRAN 5

FORMULIR RL 4A
DATA KEADAAN MORBIDITAS PASIEN RAWAT INAP RUMAH SAKIT

No.Urut	No.DTD	No.Daftar Terperinci	Golongan Sebab Penyakit	Jumlah Pasien Hidup dan Mati menurut Golongan Umur dan Jenis Kelamin																		(Hidup dan mati) menurut Jenis Kelamin		Jumlah Pasien Keluar Hidup	Jumlah Pasien Keluar Mati
				0-6hr		7-28hr		28-1th		1-4th		5-14th		15-24th		25-44th		45-64th		>65th		Lk	Pr		
				L	P	L	P	L	P	L	P	L	P	L	P	L	P	L	P	L	P	Lk	Pr		
6	7	8	9	10	11	12	13	14	15	16	17	18	19	20	21	22	23	24	25	26	27	28	29	30	31
312	347	O03	Abortus spontan	0	0	0	0	0	0	0	0	0	0	0	1	0	7	0	0	0	0	0	8	8	0
313	348	O04	Abortus medik	0	0	0	0	0	0	0	0	0	0	1	3	0	9	0	0	0	0	1	12	13	0
314	349.0	O00	Kehamilan ektopik	0	0	0	0	0	0	0	0	0	0	1	14	0	63	0	3	0	0	1	80	80	1
315	349.1	O01	Mola hidatidosa	0	0	0	0	0	0	0	0	0	0	0	2	0	12	0	4	0	0	0	18	17	1
316	249.2	O02., O06 - O08	Kehamilan lain yang berakhir dengan abortus	0	1	0	0	0	0	0	0	0	0	2	34	0	139	0	5	0	0	2	179	180	1
317	250.0	O14	Hipertensi gestasional (akibat kehamilan) dengan proteinuria yang nyata/preeklampsia	0	1	0	0	0	0	0	0	0	1	1	158	0	592	0	7	0	0	1	759	753	7
318	250.1	O15	Eklampsia	0	0	0	0	0	0	0	0	0	0	0	0	0	40	0	79	0	0	0	119	117	2
319	250.9	O10 - O13, O16	Edema, proteinuria dan gangguan hipertensi dalam kehamilan, persalinan dan masa nifas	0	0	0	0	0	0	0	0	0	0	0	74	0	303	0	3	0	0	0	380	380	0
320	251.0	O44	Plasenta praevia	0	0	0	0	0	1	0	0	0	0	0	13	0	123	0	2	0	0	0	139	139	0
321	251.1	O45	Solusio plasenta	0	0	0	0	0	0	0	0	0	0	0	5	0	15	0	0	0	0	0	20	20	0
322	251.9	O46	Perdarahan antepartum	0	0	0	0	0	0	0	0	0	0	0	0	0	4	0	0	0	0	0	4	4	0
323	252.0	O30	Kehamilan multiple	0	0	0	0	0	0	0	0	0	0	0	26	0	96	0	0	0	0	0	122	122	0
324	252.1	O40	Hidramnion	0	0	0	0	0	0	0	0	0	0	0	5	1	12	0	0	0	0	1	17	18	0
325	252.2	O42	Ketuban pecah dini	0	1	0	0	0	0	0	0	0	1	0	114	1	327	0	0	0	0	1	443	444	0

LAMPIRAN 5

FORMULIR RL 4A
DATA KEADAAN MORBIDITAS PASIEN RAWAT INAP RUMAH SAKIT

No.Urut	No.DTD	No.Daftar Terperinci	Golongan Sebab Penyakit	Jumlah Pasien Hidup dan Mati menurut Golongan Umur dan Jenis Kelamin																			(Hidup dan mati) menurut Jenis Kelamin		Jumlah Pasien Keluar Hidup	Jumlah Pasien Keluar Mati
				0-6hr		7-28hr		28-1th		1-4th		5-14th		15-24th		25-44th		45-64th		>65th		Lk	Pr			
				L	P	L	P	L	P	L	P	L	P	L	P	L	P	L	P	L	P	Lk	Pr			
6	7	8	9	10	11	12	13	14	15	16	17	18	19	20	21	22	23	24	25	26	27	28	29	30	31	
326	252.3	O48	Kehamilan lewat waktu	0	0	0	0	0	0	0	0	0	1	0	15	0	0	0	0	0	0	0	0	16	16	0
327	252.9	O31 - O39, O41, O43, O47	Perawatan bayi berkaitan dengan janin, ketuban dan masalah persalinan	0	1	1	0	0	0	0	0	0	1	0	180	2	970	0	4	0	0	3	1156	1156	3	
328	253	O64 - O66	Persalinan macet	1	0	0	0	0	0	0	1	0	0	0	14	0	45	0	0	0	0	1	60	59	2	
329	254	O72	Pendarahan pasca persalinan	0	0	0	0	0	0	0	0	0	0	0	14	1	51	0	0	0	0	1	65	65	1	
330	255.0	O24	Diabetes melitus dalam kehamilan	0	0	0	0	0	0	0	0	0	0	0	0	0	4	0	0	0	0	0	4	4	0	
331	255.1	O60	Persalinan prematur	4	0	2	0	0	0	0	0	0	2	0	1	138	6	219	0	3	0	15	360	369	6	
332	255.2	O68	Persalinan dengan penyulit gawat janin	0	0	0	0	0	0	0	0	0	1	0	0	13	0	29	0	0	0	1	42	41	2	
333	255.3	O84	Persalinan multiple	1	0	0	0	0	0	0	0	0	0	0	0	16	0	40	0	0	0	1	56	56	1	
334	255.9	O20 - O23, O25 - O29, O61 - O63, O67, O69 - O71, O73 - O75, O81 - O83	Penyulit kehamilan dan persalinan lainnya	2	1	3	1	0	0	0	0	0	6	4	1	369	1	1512	0	2	0	13	1889	1884	18	

LAMPIRAN 5

FORMULIR RL 4A
DATA KEADAAN MORBIDITAS PASIEN RAWAT INAP RUMAH SAKIT

No.Urut	No.DTD	No.Daftar Terperinci	Golongan Sebab Penyakit	Jumlah Pasien Hidup dan Mati menurut Golongan Umur dan Jenis Kelamin																		(Hidup dan mati) menurut Jenis Kelamin		Jumlah Pasien Keluar Hidup	Jumlah Pasien Keluar Mati
				0-6hr		7-28hr		28-1th		1-4th		5-14th		15-24th		25-44th		45-64th		>65th		Lk	Pr		
				L	P	L	P	L	P	L	P	L	P	L	P	L	P	L	P	L	P	Lk	Pr		
6	7	8	9	10	11	12	13	14	15	16	17	18	19	20	21	22	23	24	25	26	27	28	29	30	31
335	256	O80	Persalinan tunggal spontan	10	8	0	0	0	0	0	0	0	0	0	166	1	393	2	97	0	0	13	664	671	6
336	257	O85 - O99	Penyulit yang lebih banyak berhubungan dengan masa nifas dan kondisi obsterik lainnya dan YTK ditempat lain	1	0	0	0	2	0	1	0	0	0	0	64	0	159	0	1	0	0	4	224	174	54
337	258	P00 - P04	Janin dan bayi baru lahir	1660	731	23	1	0	1	0	0	0	0	0	0	0	1	0	0	0	0	1683	734	2265	152
338	259	P05 - P07	Pertumbuhan janin lamban, malnutrisi janin dan gangguan yang berhubungan dengan kehamilan pendek dan berat bayi lahir rendah	715	204	31	9	0	0	0	0	0	0	0	0	0	0	0	0	0	0	746	213	758	201
339	260	P10 - P15	Cedera lahir	5	1	0	0	0	0	0	0	0	0	0	0	0	0	0	0	0	0	5	1	5	1
340	261	P20, P21	Hipoksia intrauterus dan asfiksia lahir	18	2	0	0	0	0	0	0	0	0	0	0	0	0	0	0	0	0	18	2	15	5

LAMPIRAN 5

FORMULIR RL 4A
DATA KEADAAN MORBIDITAS PASIEN RAWAT INAP RUMAH SAKIT

No.Urut	No.DTD	No.Daftar Terperinci	Golongan Sebab Penyakit	Jumlah Pasien Hidup dan Mati menurut Golongan Umur dan Jenis Kelamin																		(Hidup dan mati) menurut Jenis Kelamin		Jumlah Pasien Keluar Hidup	Jumlah Pasien Keluar Mati	
				0-6hr		7-28hr		28-1th		1-4th		5-14th		15-24th		25-44th		45-64th		>65th		Lk	Pr			
				L	P	L	P	L	P	L	P	L	P	L	P	L	P	L	P	L	P					
6	7	8	9	10	11	12	13	14	15	16	17	18	19	20	21	22	23	24	25	26	27	28	29	30	31	
341	262	P22 - P28	Gangguan saluran nafas lainnya yang berhubungan dengan masa perinatal	451	29	26	2	1	0	0	0	0	0	0	0	0	0	0	0	0	0	0	478	31	304	205
342	263	P35 - P37	Penyakit infeksi dan parasit kongenital	521	38	29	2	1	0	0	0	0	0	0	0	0	0	0	0	0	0	551	40	422	169	
343	264	P38, P39	Infeksi khusus lainnya pada masa perinatal	26	1	0	0	0	0	0	0	0	0	0	0	0	0	0	0	0	0	26	1	26	1	
344	265.0	P95	Lahir mati	0	0	0	0	0	0	0	0	0	0	0	1	0	1	0	0	0	0	0	2	2	2	0
345	266.9	P08, P29, P50 -P54, P56 - P94, P96	Kondisi lain yang bermula pada masa perinatal	456	70	16	1	0	0	1	0	0	0	1	1	1	0	1	0	0	0	475	72	443	104	
347	267	Q05	Hidrocephalus kongenital	2	4	0	0	1	3	2	2	1	0	0	2	0	0	0	0	0	6	11	5	12		
348	268.0	Q03	Spina bifida	14	2	9	0	4	8	8	4	1	2	0	0	0	0	0	0	0	36	16	44	8		
349	268.9	Q00 - Q02, Q04, Q06, Q07	Malformasi kongenital syaraf lainnya	6	2	4	1	7	2	5	1	0	0	1	0	0	0	0	0	0	23	6	24	5		
350	269	Q20 - Q28	Malformasi kongenital sistem peredaran darah	121	16	48	15	83	50	228	126	29	110	20	47	13	21	9	15	0	1	677	383	936	124	
351	270	Q35 - Q37	Bibir selah dan langit-langit celah	9	2	3	3	5	6	18	18	2	8	2	2	1	1	0	0	0	42	40	78	4		

LAMPIRAN 5

FORMULIR RL 4A
DATA KEADAAN MORBIDITAS PASIEN RAWAT INAP RUMAH SAKIT

No.Urut	No.DTD	No.Daftar Terperinci	Golongan Sebab Penyakit	Jumlah Pasien Hidup dan Mati menurut Golongan Umur dan Jenis Kelamin																		(Hidup dan mati) menurut Jenis Kelamin		Jumlah Pasien Keluar Hidup	Jumlah Pasien Keluar Mati
				0-6hr		7-28hr		28-1th		1-4th		5-14th		15-24th		25-44th		45-64th		>65th		Lk	Pr		
				L	P	L	P	L	P	L	P	L	P	L	P	L	P	L	P	L	P				
6	7	8	9	10	11	12	13	14	15	16	17	18	19	20	21	22	23	24	25	26	27	28	29	30	31
352	271	Q41	Tidak ada, atesisia dan stenosis usus halus	10	4	3	1	2	0	1	1	0	0	0	0	0	0	0	0	0	0	16	6	18	4
353	272	Q38, Q39, Q40, Q42 - Q45	Malfomasi kongenital sistem lainnya	88	25	27	10	32	9	46	17	12	5	4	6	0	0	0	0	0	0	209	72	254	27
354	273	Q53	Testis tidak turun	2	0	0	0	2	0	6	0	11	0	3	0	0	0	0	0	0	0	24	0	24	0
355	274.1	Q50 - Q52	Malfomasi kongenital alat kelamin perempuan	0	0	0	1	0	0	0	0	0	3	0	3	0	4	0	3	0	0	0	14	14	0
356	274.2	Q54 - Q56	Malfomasi kongenital alat kelamin laki-laki	18	1	0	0	3	0	17	0	53	0	4	0	2	1	0	0	0	0	97	2	98	1
357	274.9	Q60 - Q64	Malfomasi kongenital sistem	2	0	2	0	1	0	3	0	1	3	1	2	2	1	2	1	3	0	17	7	24	0
358	275	Q65	Deformasi kongenital sendi panggul	0	0	0	0	0	0	0	0	1	2	0	0	0	0	0	0	0	0	1	2	3	0
359	276	Q66	Deformasi kongenital kaki	4	2	1	0	2	5	8	1	0	1	0	0	0	0	0	0	0	0	15	9	21	3
360	277	Q67 - Q79	Malfomasi dan deformasi kongenital sistem muskuloskeletal lainnya	27	0	1	0	4	2	5	1	8	1	3	0	2	0	2	0	0	0	52	4	33	23
361	278	Q10 - Q19, Q30 - Q34, Q80 - Q89	Malfomasi kongenital lainnya	26	8	8	4	17	7	24	10	17	12	4	9	3	5	1	3	0	0	83	58	109	32

LAMPIRAN 5

FORMULIR RL 4A
DATA KEADAAN MORBIDITAS PASIEN RAWAT INAP RUMAH SAKIT

No.Urut	No.DTD	No.Daftar Terperinci	Golongan Sebab Penyakit	Jumlah Pasien Hidup dan Mati menurut Golongan Umur dan Jenis Kelamin																		(Hidup dan mati) menurut Jenis Kelamin		Jumlah Pasien Keluar Hidup	Jumlah Pasien Keluar Mati
				0-6hr		7-28hr		28-1th		1-4th		5-14th		15-24th		25-44th		45-64th		>65th		Lk	Pr		
				L	P	L	P	L	P	L	P	L	P	L	P	L	P	L	P	L	P	L	P		
6	7	8	9	10	11	12	13	14	15	16	17	18	19	20	21	22	23	24	25	26	27	28	29	30	31
362	279.0	Q90	Sindrom down	4	0	2	0	4	1	5	0	3	0	3	0	0	0	0	0	0	0	21	1	20	2
363	280.9	Q91-Q99	Kelainan Kromosom YTK di tempat lain	5	2	1	0	0	0	1	0	0	0	0	0	1	0	0	1	0	0	8	3	6	5
364	281	R10	Nyeri perut dan panggul	0	0	0	0	0	0	1	0	1	0	6	2	18	7	12	3	7	1	45	13	49	9
365	282	R50	Demam yang sebabnya tidak diketahui	3	0	2	0	2	0	18	0	27	0	17	0	25	0	21	1	5	0	120	1	86	35
366	283	R54	Senilitas	0	0	0	0	0	0	0	0	0	0	0	0	0	0	0	0	0	0	0	0	0	0
367	284.0	R00 - R01	Gejala pada jantung	0	1	1	0	1	0	1	0	4	0	1	0	2	1	8	0	4	1	22	3	22	3
368	284.1	R09.2	Gagal nafas	0	0	0	0	0	0	0	0	0	0	0	0	0	0	0	0	0	0	0	0	0	0
369	284.2	R33	Retensi urin	0	0	0	0	0	0	1	0	5	1	2	3	8	4	24	1	17	0	57	9	66	0
370	284.3	R56	Kejang YTT	3	0	2	0	7	5	12	6	5	1	6	1	19	0	15	0	7	1	76	14	79	11
371	284.4	R75	Hasil Laboratorium Positif HIV	0	0	0	0	0	0	0	0	0	0	0	0	0	0	0	0	0	0	0	0	0	0
372	284.5	R95	Sindrome mati mendadak pada bayi	1	1	0	0	0	0	0	0	0	0	0	1	0	5	0	0	0	0	1	7	6	2
373	284.9	R02 - R09.0, .1, .3, .8, R11 - R32, R34 - R49, R51 - R53, R55, R57 - R74, R76 - R94, R96 - R99	Gejala, tanda dan penemuan klinik dan laboratorium tidak normal lainnya, YDT di tempat lainnya	38	2	18	4	35	10	75	12	82	11	161	20	430	53	717	83	200	21	1756	216	1343	629

LAMPIRAN 5

FORMULIR RL 4A
DATA KEADAAN MORBIDITAS PASIEN RAWAT INAP RUMAH SAKIT

No.Urut	No.DTD	No.Daftar Terperinci	Golongan Sebab Penyakit	Jumlah Pasien Hidup dan Mati menurut Golongan Umur dan Jenis Kelamin																		(Hidup dan mati) menurut Jenis Kelamin		Jumlah Pasien Keluar Hidup	Jumlah Pasien Keluar Mati
				0-6hr		7-28hr		28-1th		1-4th		5-14th		15-24th		25-44th		45-64th		>65th		Lk	Pr		
				L	P	L	P	L	P	L	P	L	P	L	P	L	P	L	P	L	P	Lk	Pr		
6	7	8	9	10	11	12	13	14	15	16	17	18	19	20	21	22	23	24	25	26	27	28	29	30	31
374	285	S02	Fraktur tengkorak dan tulang muka	0	0	0	0	0	0	5	0	23	3	100	7	97	1	29	0	4	0	258	11	266	3
375	286	S12, S22, S32, T08	Fraktur leher, thoraks dan panggul	0	0	0	0	0	0	0	0	1	0	12	1	28	4	10	6	1	1	52	12	56	8
376	287	S72	Fraktur paha	0	0	0	0	0	0	3	0	4	1	16	2	19	4	11	1	7	10	60	18	73	5
377	288	S42, S52, S62, S82, S92, T10	Fraktur tulang anggota gerak lainnya	0	0	0	0	0	0	5	0	32	2	121	5	126	11	52	13	6	3	342	34	363	13
378	289	T02	Fraktur meliputi daerah badan multiple	0	0	0	0	0	0	0	0	4	0	13	2	27	0	9	3	1	0	54	5	57	2
379	290	S03, S13, S23, S33, S43, S53, S63, S73, S83, S93, T03	Dislokasi, terkilir, teregang YTD dan daerah badan multiple	0	0	0	0	0	0	0	0	4	0	15	1	9	4	5	3	2	2	35	10	45	0
380	291	S05	Cedera mata orbita	0	0	0	0	0	0	1	3	15	6	33	2	33	5	17	5	2	2	101	23	124	0
381	292	S06	Cedera intrakranial	0	0	0	0	0	0	5	4	36	8	126	22	125	23	68	14	15	5	375	76	422	29
382	293	S26, S27, S36, S37	Cedera alat dalam lainnya	1	0	1	0	0	0	1	0	6	2	45	1	77	2	75	4	19	0	225	9	185	49

LAMPIRAN 5

FORMULIR RL 4A
DATA KEADAAN MORBIDITAS PASIEN RAWAT INAP RUMAH SAKIT

No.Urut	No.DTD	No.Daftar Terperinci	Golongan Sebab Penyakit	Jumlah Pasien Hidup dan Mati menurut Golongan Umur dan Jenis Kelamin																		(Hidup dan mati) menurut Jenis Kelamin		Jumlah Pasien Keluar Hidup	Jumlah Pasien Keluar Mati
				0-6hr		7-28hr		28-1th		1-4th		5-14th		15-24th		25-44th		45-64th		>65th		Lk	Pr		
				L	P	L	P	L	P	L	P	L	P	L	P	L	P	L	P	L	P				
6	7	8	9	10	11	12	13	14	15	16	17	18	19	20	21	22	23	24	25	26	27	28	29	30	31
383	294	S07, S08, S28, S38, S47, S48, S57, S58, S67, S68, S77, S78, S87, S88, S97, S98, T04, T05	Cedera remuk dan trauma amputasi YDT dan daerah badan multiple	0	0	0	0	0	0	3	0	6	0	19	1	16	1	1	2	1	0	46	4	48	2
384	295	S00, S01, S04, S09 - S11, S14 - S16, S19 - S21, S24, S25, S29 - S34, S35, S39 - S41, S44 - S46, S49 - S51, S54 - S56, S59 - S61, S64 - S66, S69 - S71, S74 - S76, S79 - S81, S84 - S86, S89 - S91, S94 - S96, S99, T00, T01, T07, T09, T11, T13, T14	Cedera YDT lainnya, YTT dan daerah badan multiple	0	0	0	2	1	0	25	5	67	11	210	16	295	40	94	19	19	5	521	98	604	15
385	296.0	T16	Benda asing pada telinga	0	0	0	0	0	0	2	1	1	1	0	0	1	0	1	0	0	0	4	2	5	1

LAMPIRAN 5

FORMULIR RL 4A
DATA KEADAAN MORBIDITAS PASIEN RAWAT INAP RUMAH SAKIT

No.Urut	No.DTD	No.Daftar Terperinci	Golongan Sebab Penyakit	Jumlah Pasien Hidup dan Mati menurut Golongan Umur dan Jenis Kelamin																		(Hidup dan mati) menurut Jenis Kelamin		Jumlah Pasien Keluar Hidup	Jumlah Pasien Keluar Mati	
				0-6hr		7-28hr		28-1th		1-4th		5-14th		15-24th		25-44th		45-64th		>65th		Lk	Pr			
				L	P	L	P	L	P	L	P	L	P	L	P	L	P	L	P	L	P	Lk	Pr			
6	7	8	9	10	11	12	13	14	15	16	17	18	19	20	21	22	23	24	25	26	27	28	29	30	31	
386	296.9	T15, T17 - T19	Akibat dari kemasukan benda asing melalui lubang tubuh	0	0	0	0	2	3	11	6	13	9	5	2	10	2	5	5	2	1	48	28	76	0	
387	297	T20 - T32	Luka bakar dan korosi	3	0	0	0	4	0	19	7	8	1	26	3	88	10	16	6	0	2	164	29	128	65	
388	299	T36 - T50	Keracunan obat dan preparat biologik	0	0	0	0	0	0	0	0	0	0	1	0	2	2	3	0	0	1	6	3	9	0	
389	300.0	T52	Keracunan Pelarut Organik	0	0	0	0	0	0	0	0	0	0	0	0	0	0	0	0	0	0	0	0	0	0	0
390	300.1	T56	Keracunan Logam	0	0	0	0	0	0	0	0	0	0	0	0	0	0	0	0	0	0	0	0	0	0	0
391	300.2	T59	Keracunan gas, asap dan uap lainnya	0	0	0	0	0	0	0	0	0	0	0	0	1	0	0	0	0	1	1	1	1	1	1
392	300.3	T60	Keracunan pestisida	0	0	0	0	0	0	0	0	0	0	0	1	0	0	0	0	0	0	0	1	1	1	0
393	300.9	T51, T53 - T55, T57, T58, T61 - T65	Efek toksik bahan non medisinal lainnya	0	0	0	0	0	0	0	0	3	2	2	0	4	3	0	2	0	0	9	7	16	0	
394	301	T74	Sindrome salah perlakuan	0	0	0	0	0	0	0	0	0	0	0	7	0	2	1	0	0	0	1	9	10	0	
395	302.0	T66	Efek Radiasi YTT	0	0	0	0	0	0	0	0	0	0	0	0	0	0	0	0	0	0	0	0	0	0	0
396	302.1	T67	Efek panas dan pencahayaan	0	0	0	0	0	0	0	0	0	0	0	0	0	0	0	0	0	1	0	1	1	0	

**FORMULIR RL 4A
DATA KEADAAN MORBIDITAS PASIEN RAWAT INAP RUMAH SAKIT**

LAMPIRAN 5

SURAT KELUAR, JANUARI 2014

Unit Pelayanan Rekam Medis Pasien Rawat & Adm Rawat Inap

NO	Tanggal Keluar	Tanggal Surat	No Surat	Lampiran	Tujuan	Keterangan
1	06/01/2014	16/12/2013	373/RM.K/I/2014		KA.BAG.PERENCANAAN	DRAF S L A(Revisi)
2	06/01/2014	05/01/2014	374/RM-K/I/2014	10	DIREKTUR KEUANGAN	PERSETUJUAN LEMBUR KHUSUS
3	06/01/2014	05/01/2014	374 a/RM-K/I/2014	1	Staf yang akan lembur	PERSETUJUAN LEMBUR KHUSUS dari Direktur Keuangan
4	08/01/2014	08/01/2014	375/06,1/RM.K/I/2014		KA.BAG.ADMINISTRASI	PERMOHONAN CETAK DALAM
5	09/01/2014	09/01/2014	376/04,1/RM.K/I/2014		KA.BAG.SDM	PERPANJANGAN MASA PENUGASAN NPS AN WINARSIH DKK
6	09/01/2014	09/01/2014	377/04,1/RM.K/I/2014		KA.BAG.SDM	PENYESUAIAN NILAI JABATAN AN DEDI S.DKK
7	10/01/2014	10/01/2014	378/03,3/RM.K/I/2014		KA.BAG.PERBENDAHARAAN	UMK TIM PENGHAPUSAN/PEMUSNAHAN RM NON AKTIF
8	13/01/2014	10/01/2014	379/05,1/RM.K/I/2014		KA.BAG.PERENCANAAN	LAPORAN RL 4A,4B,DAN 10 BESAR PENYAKIT
9	13/01/2014	10/01/2014	380/02/RM.K/I/2014		DIREKTUR MEDIK & KEPERAWATAN	SURAT PENGANTAR LEMBUR
10	13/01/2014	10/01/2014	380A/RM.K/I/2014		DIREKTUR MEDIK & KEPERAWATAN	DSURAT TUGAS PENGANTAR LEMBUR
11	16/01/2014	16/01/2014	381/04,2/RM.K/I/2014		KA.BAG.DIKLAT	KESEDIAAN PKL AN AINUS SYIFA
12	16/01/2014	16/01/2014	382/05,5/RM.K/I/2014		KMKK	TIM PENJAGA MUTU
13	16/01/2014	16/01/2014	383/04/RM.K/I/2014		DIREKTUR SDM & PENDIDIKAN	PERPANJANGAN MASA PENUGASAN NPS AN FEBY T
14	16/01/2014	16/01/2014	384/06,1/RM.K/I/2014		KA.BAG.ADMINISTRASI	PERMOHONAN CETAK DALAM
15	17/01/2014	05/01/2014	385/05,1/RM.K/I/2014		KA.BAG.PERENCANAAN	DATA LAPORAN TAHUNAN
16	22/01/2014	13/01/2014	386/02/rm.k/i/2014		DIREKTUR MEDIK & KEPERAWATAN	SURAT PENGANTAR LEMBUR
17	22/01/2014	13/01/2014	386a/02/rm.k/i/2014		DIREKTUR MEDIK & KEPERAWATAN	DSURAT TUGAS PENGANTAR LEMBUR
	22/01/2014	22/01/2014	387/05,5/RM.K/I/2014		KMKK	DAFTAR SINGKATAN
18	22/01/2014	22/01/2014	388/04/RM.K/I/2014		DIREKTUR SDM & PENDIDIKAN	PENILAIAN IKI
19	23/01/2014	23/01/2014	389/04,1/RM.K/I/2014		KA.BAG.SDM	TIDAK PERPANJANGAN AN TITI
20	24/01/2014	23/01/2014	390/02,6,18/RM.K/I/2014		KA.UPPF	PERMINTAAN HANDRUB
21	27/01/2014	24/01/2014	391/04,1/RM.K/I/2014		KA.BAG.SDM	KELENGKAPAN DATA PEGAWAI NPS
22	27/01/2014	24/01/2014	392/06,1/RM.K/I/2014		KA.BAG.ADMINISTRASI	CETAK LUAR
23	27/01/2014	27/01/2014	393/06,1/RM.K/I/2014		KA.BAG.ADMINISTRASI	CETAK DALAM
24	27/01/2014	27/01/2014	394/06,3/RM.K/I/2014		KA.BAG.TEHNIK	PERMOHONAN PERBAIKAN BOCOR
25	27/01/2014	27/01/2014	395/06,3/RM.K/I/2014		KA.BAG.TEHNIK	PERBAIKAN TLP
26	30/01/2014	30/01/2014	396/04,2/RM.K/I/2014		KA.BAG.DIKLAT	AN.NURMUHAMMIYAH
27	30/01/2014	30/01/2014	397/04,2/RM.K/I/2014		KA.BAG.DIKLAT	DEDE SUHENDI
28	30/01/2014	30/01/2014	398/04,1/RM.K/I/2014		KA.BAG.SDM	PENGIRIMAN KP 4

