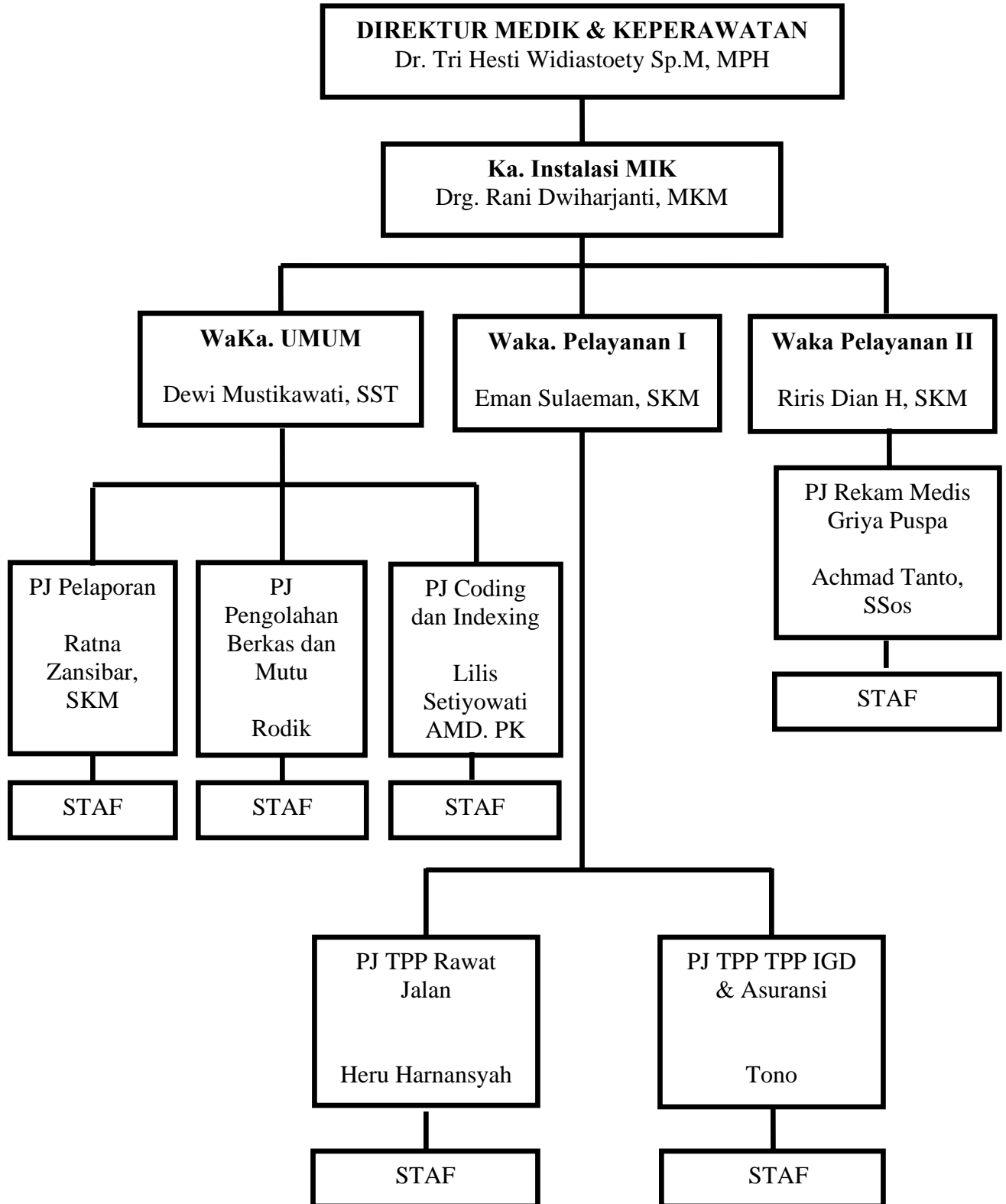
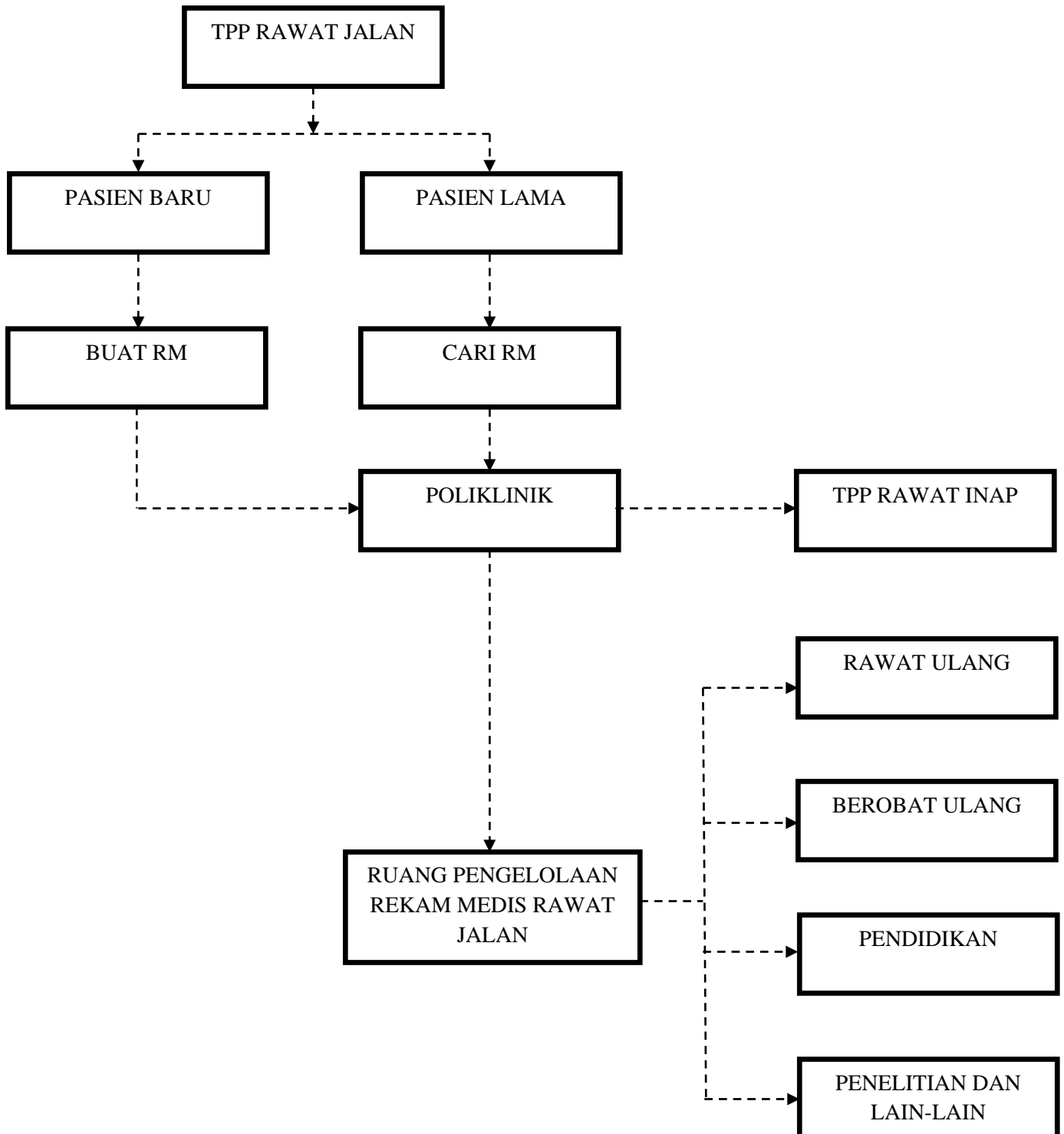


Gambar 4.1
Struktur Organisasi Manajemen Informasi Kesehatan RSUP Persahabatan



Gambar 4.2
Alur Berkas Rekam Medis Rawat Jalan



Tabel 1.1
 Hasil Pengamatan Rekam Medis Pasien Lama Rawat Jalan
 di Klinik Bedah RSUP Persahabatan
 Periode Tanggal 3 Maret 2014

No.	No. Rekam Medis	Tracer diprint (waktu)	Rekam Medis Siap Didistribusikan (Waktu)	Lama Rekam Medis Ditemukan *dalam detik	Tempat ditemukannya Rekam Medis
1.	132-07-14	07.45 WIB	10.15 WIB	8989	Rak Assembling
2.	206-07-71	08.10 WIB	10.10 WIB	7189	Rak Coddling
3.	208-01-08	09.00 WIB	11.15 WIB	8089	Rak Assembling
4.	208-15-95	07.50 WIB	12.20 WIB	16189	Rak Penyimpanan Sebelum filling
5.	208-07-80	09.05 WIB	11.50 WIB	9949	Rak Filling Rawat Inap
6.	207-60-85	08.50 WIB	13.00 WIB	14989	Rak Coddling
7.	206-34-11	09.20 WIB	12.40 WIB	11989	Rak Coddling
8.	206-92-79	08.30 WIB	13.40 WIB	18589	Rak Assembling
9.	207-57-04	10.35 WIB	13.10 WIB	9289	Rak Assembling
10.	205-67-47	08.10 WIB	10.25 WIB	8089	Rak Filling Rawat Inap
11.	209-61-87	07.45 WIB	11.27 WIB	13309	Rak Asembling
12.	200-13-18	08.35 WIB	11.10 WIB	8689	Rak coddling
Jumlah = 135348 Detik → 2255,8 Menit → 37 Jam 59 Menit					

Tabel 1.2
 Hasil Pengamatan Rekam Medis Pasien Lama Rawat Jalan
 di Klinik Bedah RSUP Persahabatan
 Periode Tanggal 4 Maret 2014

No.	No. Rekam Medis	Tracer diprint (waktu)	Rekam Medis Siap Didistribusikan (Waktu)	Lama Rekam Medis Ditemukan *dalam detik	Tempat ditemukannya Rekam Medis
1.	205-58-74	07.51	10.55	11029	Rak Assembling
2.	207-13-44	08.32	12.15	13369	Rak Penyimpanan Sebelum Filling
3.	122-02-08	11.45	13.20	5689	Rak Assembling
4.	78-93-23	09.25	12.05	9589	Rak Filling Rawat Inap
5.	210-23-86	09.57	12.00	7369	Rak Assembling
6.	114-74-53	07.52	10.30	9469	Rak Coddling
7.	128-27-02	11.25	13.30	7489	Rak Coddling
8.	210-24-46	09.30	10.23	3169	Rak Assembling
9.	209-33-02	07.55	09.58	7369	Rak Penyimpanan Sebelum Filling
10.	206-81-83	08.35	10.53	8269	Rak Assembling
11.	208-05-74	08.32	13.50	19069	Rak Assembling
12.	206-08-56	07.48	10.11	8569	Rak Coddling
Jumlah = 110448 Detik → 1624,2 Menit → 27 Jam					

Tabel 1.3
 Hasil Pengamatan Rekam Medis Pasien Lama Rawat Jalan
 di Klinik Bedah RSUP Persahabatan
 Periode Tanggal 5 Maret 2014

No.	No. Rekam Medis	Tracer diprint (waktu)	Rekam Medis Siap Didistribusikan (Waktu)	Lama Rekam Medis Ditemukan *dalam detik	Tempat ditemukannya Rekam Medis
1.	200-85-48	11.05	13.15	6769	Rak Coddling
2.	205-08-71	07.43	11.52	14929	Rak Penyimpanan Sebelum Filling
3.	127-68-83	08.44	10.57	7969	Rak Assembling
4.	105-33-13	08.17	09.52	5689	Rak Assembling
5.	21-61-68	07.45	11.52	14809	Rak Coddling
6.	138-04-84	08.47	10.05	4669	Rak Filling Rawat Inap
7.	102-59-38	08.10	09.53	6169	Rak Assembling
8.	22-30-63	10.05	12.35	8689	Rak Coddling
9.	107-31-95	10.44	13.43	10729	Rak Assembling
10.	134-88-03	10.45	13.10	9289	Rak Coddling
11.	135-99-60	07.17	09.57	9589	Rak Assembling
Jumlah = 99299 Detik → 1654,9 Menit → 27 Jam 58 Menit					

Tabel 1.4
 Hasil Pengamatan Rekam Medis Pasien Lama Rawat Jalan
 di Klinik Bedah RSUP Persahabatan
 Periode Tanggal 6 Maret 2014

No.	No. Rekam Medis	Tracer diprint (waktu)	Rekam Medis Siap Didistribusikan (Waktu)	Lama Rekam Medis Ditemukan *dalam detik	Tempat ditemukannya Rekam Medis
1.	19-26-56	08.35	10.01	5149	Rak Filling Rawat Inap
2.	102-41-75	07.33	10.09	9229	Rak Assembling
3.	210-40-88	08.51	11.23	8029	Rak Coddling
4.	134-90-37	08.55	10.52	2809	Rak Filling Rawat Inap
5.	132-79-91	11.15	12.06	3049	Rak Coddling
6.	103-90-47	08.18	10.58	9589	Rak Assembling
7.	49-25-34	11.13	13.00	6409	Rak Assembling
8.	201-17-99	09.30	10.55	5089	Rak Penyimpanan Sebelum Filling
9.	112-56-15	09.25	12.51	12349	Rak Assembling
10.	207-25-36	07.40	09.10	7453	Rak Coddling
11.	104-44-25	09.12	10.40	5269	Rak Assembling
Jumlah = 74423 Detik → 1240,8 Menit → 20 Jam 67 Menit					

Tabel 1.5
 Hasil Pengamatan Rekam Medis Pasien Lama Rawat Jalan
 di Klinik Bedah RSUP Persahabatan
 Periode Tanggal 7 Maret 2014

No.	No. Rekam Medis	Tracer diprint (waktu)	Rekam Medis Siap Didistribusikan (Waktu)	Lama Rekam Medis Ditemukan *dalam detik	Tempat ditemukannya Rekam Medis
1.	209-94-20	07.31	10.15	9829	Rak Assembling
2.	102-47-60	08.40	10.51	7849	Rak Filling Rawat Inap
3.	206-03-58	08.35	12.10	13489	Rak Coddling
4.	131-95-67	10.18	11.15	3409	Rak Assembling
5.	100-03-25	08.48	10.35	6409	Rak Coddling
6.	107-76-07	10.54	13.00	7549	Rak Assembling
7.	208-20-91	09.45	10.56	4249	Rak Penyimpanan Sebelum Filling
8.	99-30-18	11.12	12.09	3409	Rak Assembling
9.	142-24-61	10.40	12.35	6889	Rak Filling Rawat Inap
10.	135-06-85	11.10	12.18	4069	Rak Assembling
11.	208-15-33	10.47	13.20	8809	Rak Coddling
Jumlah = 75959 Detik → 1265,9 Menit → 21 Jam 10 Menit					

Tabel 4.1
 Hasil Analisa Menghitung Rata-rata Waktu Perkegiatan Penyediaan Rekam Medis
 Pasien Lama Rawat Jalan
 di Klinik Bedah RSUP Persahabatan Periode Tanggal 3 Maret 2014

No.	No. RM	Slip Pinjam Tercetak (Detik)	Slip Pinjam Diurutkan Sesuai dengan No. File (Detik)	RM Dicari (Detik)	RM Dicatat Dibuku Ekspedisi (Detik)	RM Diinput Di Komputer (Detik)	RM Siap Di Distribusikan (Detik)	Jumlah Waktu *dalam detik
1.	116-32-07	60	30	360	6	7	6	469
2.	203-49-49	60	30	360	6	7	6	469
3.	132-07-14	60	30	8880	6	7	6	8989
4.	207-92-12	60	30	360	6	7	6	469
5.	110-31-18	60	30	360	6	7	6	469
6.	133-88-43	60	30	360	6	7	6	469
7.	206-07-71	60	30	7080	6	7	6	7189
8.	208-01-08	60	30	7980	6	7	6	8089
9.	124-61-53	60	30	360	6	7	6	469
10.	136-48-28	60	30	360	6	7	6	469
11.	201-11-27	60	30	360	6	7	6	469
12.	201-69-66	60	30	360	6	7	6	469
13.	208-15-95	60	30	16080	6	7	6	16189
14.	208-07-80	60	30	9840	6	7	6	9949
15.	208-20-05	60	30	360	6	7	6	469
16.	207-60-85	60	30	14880	6	7	6	14989
17.	111-03-07	60	30	360	6	7	6	469
18.	125-35-85	60	30	360	6	7	6	469
19.	203-10-00	60	30	360	6	7	6	469
20.	11-07-60	60	30	360	6	7	6	469
21.	139-42-39	60	30	360	6	7	6	469
22.	200-53-58	60	30	360	6	7	6	469
23.	206-34-11	60	30	11880	6	7	6	11989
24.	127-68-83	60	30	360	6	7	6	469
25.	116-32-07	60	30	360	6	7	6	469
26.	203-49-49	60	30	360	6	7	6	469
27.	120-54-56	60	30	360	6	7	6	469
28.	206-29-59	60	30	360	6	7	6	469
29.	31-58-27	60	30	360	6	7	6	469
30.	207-92-12	60	30	360	6	7	6	469
31.	207-17-18	60	30	360	6	7	6	469
32.	73-00-04	60	30	360	6	7	6	469
33.	206-92-79	60	30	18480	6	7	6	18589

34.	207-57-04	60	30	9180	6	7	6	9289
35.	206-94-57	60	30	360	6	7	6	469
36.	110-31-18	60	30	360	6	7	6	469
37.	48-68-03	60	30	360	6	7	6	469
38.	206-42-90	60	30	360	6	7	6	469
39.	205-79-42	60	30	360	6	7	6	469
40.	209-89-75	60	30	360	6	7	6	469
41.	133-88-64	60	30	360	6	7	6	469
42.	210-25-43	60	30	360	6	7	6	469
43.	133-88-64	60	30	360	6	7	6	469
44.	205-67-47	60	30	7980	6	7	6	8089
45.	210-27-88	60	30	360	6	7	6	469
46.	139-06-64	60	30	360	6	7	6	469
47.	138-78-72	60	30	360	6	7	6	469
48.	209-14-58	60	30	360	6	7	6	469
49.	124-61-53	60	30	360	6	7	6	469
50.	209-61-87	60	30	13200	6	7	6	13309
51.	200-13-18	60	30	8580	6	7	6	8689
52.	209-98-81	60	30	360	6	7	6	469
53.	207-41-75	60	30	360	6	7	6	469
54.	136-48-28	60	30	360	6	7	6	469
55.	201-11-27	60	30	360	6	7	6	469
56.	200-27-39	60	30	360	6	7	6	469
57.	209-93-94	60	30	360	6	7	6	469
Total		3420	1710	150240	342	399	342	156453
Dalam Menit		57	28,5	2504	5,7	6,65	5,7	2607,55

Tabel 4.2
 Hasil Analisa Menghitung Rata-rata Waktu Perkegiatan Penyediaan Rekam Medis
 Pasien Lama Rawat Jalan
 di Klinik Bedah RSUP Persahabatan Periode Tanggal 4 Maret 2014

No.	No. RM	Slip Pinjam Tercetak (Detik)	Slip Pinjam Diurutkan Sesuai dengan No. File (Detik)	RM Dicari (Detik)	RM Dicatat Dibuku Ekspedisi (Detik)	RM Diinput Di Komputer (Detik)	RM Siap Di Distribusikan (Detik)	Jumlah Waktu *dalam detik
1.	205-58-74	60	30	10920	6	7	6	11029
2.	206-00-56	60	30	360	6	7	6	469
3.	210-27-30	60	30	360	6	7	6	469
4.	85-90-73	60	30	360	6	7	6	469
5.	209-98-35	60	30	360	6	7	6	469
6.	209-94-77	60	30	360	6	7	6	469
7.	207-13-44	60	30	13260	6	7	6	13369
8.	122-02-08	60	30	5580	6	7	6	5689
9.	201-43-77	60	30	360	6	7	6	469
10.	208-20-05	60	30	360	6	7	6	469
11.	138-14-63	60	30	360	6	7	6	469
12.	111-03-07	60	30	360	6	7	6	469
13.	207-78-90	60	30	360	6	7	6	469
14.	210-05-98	60	30	360	6	7	6	469
15.	59-89-80	60	30	360	6	7	6	469
16.	125-35-85	60	30	360	6	7	6	469
17.	78-93-23	60	30	9480	6	7	6	9589
18.	210-23-86	60	30	7260	6	7	6	7369
19.	114-74-53	60	30	9360	6	7	6	9469
20.	50-65-98	60	30	360	6	7	6	469
21.	128-72-57	60	30	360	6	7	6	469
22.	107-46-73	60	30	360	6	7	6	469
23.	48-46-75	60	30	360	6	7	6	469
24.	202-52-53	60	30	360	6	7	6	469
25.	203-10-00	60	30	360	6	7	6	469
26.	11-07-60	60	30	360	6	7	6	469
27.	128-27-02	60	30	7380	6	7	6	7489
28.	210-24-46	60	30	3060	6	7	6	3169
29.	206-44-93	60	30	360	6	7	6	469
30.	207-00-72	60	30	360	6	7	6	469
31.	207-13-44	60	30	360	6	7	6	469
32.	139-42-39	60	30	360	6	7	6	469
33.	128-17-57	60	30	360	6	7	6	469
34.	200-53-58	60	30	360	6	7	6	469
35.	126-04-95	60	30	360	6	7	6	469
36.	204-57-87	60	30	360	6	7	6	469
37.	72-47-82	60	30	360	6	7	6	469

38.	206-65-71	60	30	360	6	7	6	469
39.	122-37-53	60	30	360	6	7	6	469
40.	127-68-83	60	30	360	6	7	6	469
41.	134-90-56	60	30	360	6	7	6	469
42.	40-56-35	60	30	360	6	7	6	469
43.	207-80-30	60	30	360	6	7	6	469
44.	134-90-44	60	30	360	6	7	6	469
45.	206-61-95	60	30	360	6	7	6	469
46.	207-13-82	60	30	360	6	7	6	469
47.	130-41-341	60	30	360	6	7	6	469
48.	123-89-16	60	30	360	6	7	6	469
49.	205-91-94	60	30	360	6	7	6	469
50.	116-90-37	60	30	360	6	7	6	469
51.	207-16-08	60	30	360	6	7	6	469
52.	209-33-02	60	30	7260	6	7	6	7369
53.	206-81-23	60	30	8160	6	7	6	8269
54.	208-05-74	60	30	18960	6	7	6	19069
55.	206-08-56	60	30	8460	6	7	6	8569
56.	134-31-96	60	30	360	6	7	6	469
57.	134-23-81	60	30	360	6	7	6	469
Total		3420	1710	125340	342	399	342	131553
Dalam Menit		57	28,5	2089	5,7	6,65	5,7	2192,5

Tabel 4.3
 Hasil Analisa Menghitung Rata-rata Waktu Perkegiatan Penyediaan Rekam Medis
 Pasien Lama Rawat Jalan
 di Klinik Bedah RSUP Persahabatan Periode Tanggal 5 Maret 2014

No.	No. RM	Slip Pinjam Tercetak (Detik)	Slip Pinjam Diurutkan Sesuai dengan No. File (Detik)	RM Dicari (Detik)	RM Dicatat Dibuku Ekspedisi (Detik)	RM Diinput Di Komputer (Detik)	RM Siap Di Distribusikan (Detik)	Jumlah Waktu
1.	201-17-99	60	30	360	6	7	6	469
2.	138-78-72	60	30	360	6	7	6	469
3.	95-23-01	60	30	360	6	7	6	469
4.	209-14-58	60	30	360	6	7	6	469
5.	97-03-38	60	30	360	6	7	6	469
6.	201-77-43	60	30	360	6	7	6	469
7.	210-30-89	60	30	360	6	7	6	469
8.	32-52-06	60	30	360	6	7	6	469
9.	100-15-04	60	30	360	6	7	6	469
10.	200-85-48	60	30	6660	6	7	6	6769
11.	205-08-71	60	30	14820	6	7	6	14929
12.	30-52-34	60	30	360	6	7	6	469
13.	65-94-41	60	30	360	6	7	6	469
14.	30-26-94	60	30	360	6	7	6	469
15.	127-68-83	60	30	7860	6	7	6	7969
16.	105-33-13	60	30	5580	6	7	6	5689
17.	206-24-30	60	30	360	6	7	6	469
18.	202-70-10	60	30	360	6	7	6	469
19.	207-38-17	60	30	360	6	7	6	469
20.	02-10-84	60	30	360	6	7	6	469
21.	21-61-68	60	30	14700	6	7	6	14809
22.	138-04-84	60	30	4560	6	7	6	4669
23.	100-97-69	60	30	360	6	7	6	469
24.	209-70-60	60	30	360	6	7	6	469
25.	102-59-33	60	30	6060	6	7	6	6169
26.	22-30-63	60	30	8580	6	7	6	8689
27.	210-00-20	60	30	360	6	7	6	469
28.	132-46-83	60	30	360	6	7	6	469
29.	209-88-86	60	30	360	6	7	6	469
30.	78-17-44	60	30	360	6	7	6	469
31.	121-38-44	60	30	360	6	7	6	469
32.	91-29-58	60	30	360	6	7	6	469
33.	33-34-45	60	30	360	6	7	6	469
34.	112-81-75	60	30	360	6	7	6	469
35.	208-09-91	60	30	360	6	7	6	469

36.	123-84-87	60	30	360	6	7	6	469
37.	107-31-05	60	30	10620	6	7	6	10729
38.	134-88-03	60	30	9180	6	7	6	9289
39.	206-40-37	60	30	360	6	7	6	469
40.	108-93-95	60	30	360	6	7	6	469
41.	123-50-76	60	30	360	6	7	6	469
42.	210-34-00	60	30	360	6	7	6	469
43.	202-42-65	60	30	360	6	7	6	469
44.	209-81-30	60	30	360	6	7	6	469
45.	130-27-73	60	30	360	6	7	6	469
46.	67-11-74	60	30	360	6	7	6	469
47.	209-65-08	60	30	360	6	7	6	469
48.	88-96-17	60	30	360	6	7	6	469
49.	135-99-60	60	30	9480	6	7	6	9589
50.	210-21-90	60	30	360	6	7	6	469
51.	59-70-05	60	30	360	6	7	6	469
52.	203-34-11	60	30	360	6	7	6	469
53.	134-53-19	60	30	360	6	7	6	469
54.	101-17-98	60	30	360	6	7	6	469
55.	115-07-65	60	30	360	6	7	6	469
56.	84-46-08	60	30	360	6	7	6	469
57.	200-71-95	60	30	360	6	7	6	469
Total		3420	1710	119674	342	399	342	119935
Dalam Menit		57	28,5	1994,5	5,7	6,65	5,7	1998,9

Tabel 4.4
 Hasil Analisa Menghitung Rata-rata Waktu Perkegiatan Penyediaan Rekam Medis
 Pasien Lama Rawat Jalan
 di Klinik Bedah RSUP Persahabatan Periode Tanggal 6 Maret 2014

No.	No. RM	Slip Pinjam Tercetak (Detik)	Slip Pinjam Diurutkan Sesuai dengan No. File (Detik)	RM Dicari (Detik)	RM Dicatat Dibuku Ekspedisi (Detik)	RM Diinput Di Komputer (Detik)	RM Siap Di Distribusikan (Detik)	Jumlah Waktu *dalam detik
1.	210-35-13	60	30	360	6	7	6	469
2.	137-63-73	60	30	360	6	7	6	469
3.	28-89-97	60	30	360	6	7	6	469
4.	206-45-74	60	30	360	6	7	6	469
5.	130-99-40	60	30	360	6	7	6	469
6.	133-13-69	60	30	360	6	7	6	469
7.	19-26-56	60	30	5040	6	7	6	5149
8.	102-41-75	60	30	9120	6	7	6	9229
9.	210-40-88	60	30	7920	6	7	6	8029
10.	134-90-37	60	30	2700	6	7	6	2809
11.	132-79-91	60	30	2940	6	7	6	3049
12.	210-19-77	60	30	360	6	7	6	469
13.	207-81-78	60	30	360	6	7	6	469
14.	65-94-41	60	30	360	6	7	6	469
15.	200-69-59	60	30	360	6	7	6	469
16.	204-43-21	60	30	360	6	7	6	469
17.	87-28-53	60	30	360	6	7	6	469
18.	138-14-63	60	30	360	6	7	6	469
19.	93-65-55	60	30	360	6	7	6	469
20.	122-37-53	60	30	360	6	7	6	469
21.	131-76-62	60	30	360	6	7	6	469
22.	107-98-40	60	30	360	6	7	6	469
23.	103-90-47	60	30	9480	6	7	6	9589
24.	49-25-34	60	30	6300	6	7	6	6409
25.	201-17-99	60	30	4980	6	7	6	5089
26.	112-56-15	60	30	12240	6	7	6	12349
27.	141-71-89	60	30	360	6	7	6	469
28.	72-47-82	60	30	360	6	7	6	469
29.	205-08-77	60	30	360	6	7	6	469
30.	69-51-09	60	30	360	6	7	6	469
31.	26-11-15	60	30	360	6	7	6	469
32.	123-84-55	60	30	360	6	7	6	469
33.	204-38-18	60	30	360	6	7	6	469
34.	137-80-41	60	30	360	6	7	6	469
35.	117-48-92	60	30	360	6	7	6	469
36.	135-06-85	60	30	360	6	7	6	469
37.	129-61-88	60	30	360	6	7	6	469

38.	205-85-48	60	30	360	6	7	6	469
39.	137-89-41	60	30	360	6	7	6	469
40.	141-94-64	60	30	360	6	7	6	469
41.	208-08-17	60	30	360	6	7	6	469
42.	206-07-15	60	30	360	6	7	6	469
43.	134-42-39	60	30	360	6	7	6	469
44.	115-12-35	60	30	360	6	7	6	469
45.	86-39-47	60	30	360	6	7	6	469
46.	205-61-60	60	30	360	6	7	6	469
47.	127-68-83	60	30	360	6	7	6	469
48.	123-05-82	60	30	360	6	7	6	469
49.	207-25-36	60	30	7344	6	7	6	7453
50.	104-44-25	60	30	5160	6	7	6	5269
51.	10-78-71	60	30	360	6	7	6	469
52.	207-08-17	60	30	360	6	7	6	469
53.	93-16-88	60	30	360	6	7	6	469
54.	120-54-56	60	30	360	6	7	6	469
55.	117-11-03	60	30	360	6	7	6	469
56.	206-21-55	60	30	360	6	7	6	469
57.	207-57-04	60	30	360	6	7	6	469
Total		3420	1710	89784	342	399	342	95059
Dalam Menit		57	28,5	1496,4	5,7	6,65	5,7	1584,3

Tabel 4.5
 Hasil Analisa Menghitung Rata-rata Waktu Perkegiatan Penyediaan Rekam Medis
 Pasien Lama Rawat Jalan
 di Klinik Bedah RSUP Persahabatan Periode Tanggal 7 Maret 2014

No.	No. RM	Slip Pinjam Tercetak (Detik)	Slip Pinjam Diurutkan Sesuai dengan No. File (Detik)	RM Dicari (Detik)	RM Dicatat Dibuku Ekspedisi (Detik)	RM Diinput Di Komputer (Detik)	RM Siap Di Distribusikan (Detik)	Jumlah Waktu *dalam detik
1.	102-59-09	60	30	360	6	7	6	469
2.	134-89-81	60	30	360	6	7	6	469
3.	206-60-72	60	30	360	6	7	6	469
4.	209-94-77	60	30	360	6	7	6	469
5.	124-56-70	60	30	360	6	7	6	469
6.	209-38-66	60	30	360	6	7	6	469
7.	210-27-30	60	30	360	6	7	6	469
8.	484-67-92	60	30	360	6	7	6	469
9.	209-50-52	60	30	360	6	7	6	469
10.	206-80-03	60	30	360	6	7	6	469
11.	203-05-59	60	30	360	6	7	6	469
12.	118-27-55	60	30	360	6	7	6	469
13.	210-19-11	60	30	360	6	7	6	469
14.	208-17-94	60	30	360	6	7	6	469
15.	128-27-96	60	30	360	6	7	6	469
16.	210-37-36	60	30	360	6	7	6	469
17.	132-65-37	60	30	360	6	7	6	469
18.	209-98-33	60	30	360	6	7	6	469
19.	209-42-35	60	30	360	6	7	6	469
20.	203-95-44	60	30	360	6	7	6	469
21.	117-14-47	60	30	360	6	7	6	469
22.	206-44-50	60	30	360	6	7	6	469
23.	209-45-42	60	30	360	6	7	6	469
24.	207-82-44	60	30	360	6	7	6	469
25.	208-22-07	60	30	360	6	7	6	469
26.	04-50-64	60	30	360	6	7	6	469
27.	208-11-26	60	30	360	6	7	6	469
28.	209-94-20	60	30	9720	6	7	6	9829
29.	102-47-60	60	30	7740	6	7	6	7849
30.	206-03-58	60	30	13380	6	7	6	13489
31.	131-95-67	60	30	3300	6	7	6	3409
32.	100-03-25	60	30	6300	6	7	6	6409
33.	107-76-07	60	30	7440	6	7	6	7549
34.	209-88-46	60	30	360	6	7	6	469
35.	134-43-19	60	30	360	6	7	6	469
36.	206-08-56	60	30	360	6	7	6	469
37.	120-25-41	60	30	360	6	7	6	469

38.	210-38-25	60	30	360	6	7	6	469
39.	208-15-95	60	30	360	6	7	6	469
40.	208-20-91	60	30	4140	6	7	6	4249
41.	99-30-18	60	30	3300	6	7	6	3409
42.	210-07-04	60	30	360	6	7	6	469
43.	134-62-27	60	30	360	6	7	6	469
44.	207-24-50	60	30	360	6	7	6	469
45.	204-42-83	60	30	360	6	7	6	469
46.	130-18-00	60	30	360	6	7	6	469
47.	203-49-84	60	30	360	6	7	6	469
48.	46-63-73	60	30	360	6	7	6	469
49.	74-88-49	60	30	360	6	7	6	469
50.	142-24-61	60	30	6780	6	7	6	6889
51.	135-06-85	60	30	3960	6	7	6	4069
52.	208-15-33	60	30	8700	6	7	6	8809
53.	210-38-24	60	30	360	6	7	6	469
54.	210-38-28	60	30	360	6	7	6	469
55.	210-38-32	60	30	360	6	7	6	469
56.	210-38-33	60	30	360	6	7	6	469
57.	210-38-31	60	30	360	6	7	6	469
Total		3420	1710	91320	342	399	342	96595
Dalam Menit		57	28,5	1522	5,7	6,65	5,7	1609,9

Lampiran 6

PEDOMAN WAWANCARA

Daftar wawancara kepada Kepala dan Staf Instalasi Manajemen Informasi Kesehatan:

1. Berapa jumlah rata-rata kunjungan pasien rawat jalan dan rawat inap per hari di RSUP Persahabatan ?
2. Apakah di RSUP Persahabatan sudah memiliki buku Standar Pelayanan Minimal dan Standar Operasional Prosedur untuk pendistribusian rekam medis ?
3. Apakah pendistribusian rekam medis di RSUP Persahabatan sudah sesuai dengan Standar Pelayanan Minimal dan Standar Operasional Prosedur yang berlaku ?
4. Apa yang menjadi faktor penghambat/ kendala dalam pendistribusian rekam medis di RSUP Persahabatan ?
5. Jelaskan bagaimana sejarah berdirinya RSUP Persahabatan ?
6. Jelaskan apa saja fasilitas yang tersedia di RSUP Persahabatan ?
7. Berapakah kapasitas tempat tidur yang ada di RSUP Persahabatan ?