

DAFTAR LAMPIRAN

Lampiran Pertama

Petugas :

DAFTAR WAWANCARA

1. Berapakah pasien yang mengalami kepesertaan Non Aktif dalam satu hari ?

Jawab :

2. Apakah persyaratan untuk mengaktifkan kembali kepesertaan yang Non Aktif ?

Jawab :

3. Apakah pasien mendapatkan pelayanan pada saat kartu BPJSnya Non Aktif ?

Jawab :

4. Apakah yang menyebabkan pasien membayar pada saat berobat ?

Jawab :

5. Apakah status kepesertaan Non Aktif dapat menghambat proses pelayanan ?

Jawab :

6. Apakah persyaratan untuk mengaktifkan kembali kepesertaan yang Non Aktif ?

Jawab :

7. Apa saja yang tidak ditanggung oleh peserta BPJS ?

Jawab :

Lampiran 2

JUMLAH KASUS PESERTA BPJS NON AKTIF DI PUSKESMAS KECAMATAN CENKARENG JUNI 2023

Daftar Tilik ini diisi oleh peneliti dengan cara mengamati proses pendaftaran BPJS, mengumpulkan data penelitian mengenai Tinjauan Penyebab Peserta Non Aktif BPJS di Puskesmas Kecamatan Cengkareng

No.	No Kartu	Nama	Kategori Peserta			Keterangan				
			PBI	PPU	PBPU	Non Aktif Karena Premi	Keluar Atas Kemauan Sendiri	Anak PPU Usia >21 Tahun	Tidak Ditanggung	Data Ganda
1	1329772 xxx	RY		√		√				
2	1634573 xxx	SAM			√	√				
3	529578 xxx	ANN		√		√				
4	3086349 xxx	CPT		√		√				
5	1207331 xxx	SET	√						√	
6	36593 xxx	AW		√			√			
7	1280025 xxx	FTR		√			√			
8	2329970 xxx	ANN			√		√			
9	3066365 xxx	MT	√							√
10	1743009 xxx	DAN		√			√			
11	3099222 xxx	TNG	√			√				
12	1207331 xxx	AR	√			√				
13	1316691 xxx	EF			√	√				

14	371799 xxx	MF		√						√
15	36546 xxx	RYN		√				√		
16	2504482 xxx	EF	√				√			
17	372756 xxx	SC		√						√
18	3090632 xxx	BAP		√		√				
19	407656 xxx	SM	√						√	
20	3090632 xxx	MS			√	√				
21	1207266 xxx	CSA		√		√				
22	2938367 xxx	SMC	√							√
23	1962223 xxx	CHA	√				√			
24	1736474 xxx	AMA		√						√
25	2280059 xxx	GLR		√			√			
26	371844 xxx	HZB			√				√	
27	371844 xxx	NHY			√				√	
28	1835001 xxx	DPH		√				√		
29	1635352 xxx	KRN	√			√				
30	2211226 xxx	NYR		√		√				
31	371787 xxx	KRN		√		√				
32	621622 xxx	SAA	√						√	
33	371729 xxx	PVY		√						
34	3097005 xxx	KNI	√						√	
35	1633651 xxx	PCU	√				√			
36	1336727 xxx	SKN		√		√				
37	1207347 xxx	DKY		√		√				
38	371799 xxx	BNH			√					√
39	36546 xxx	AHR	√							√

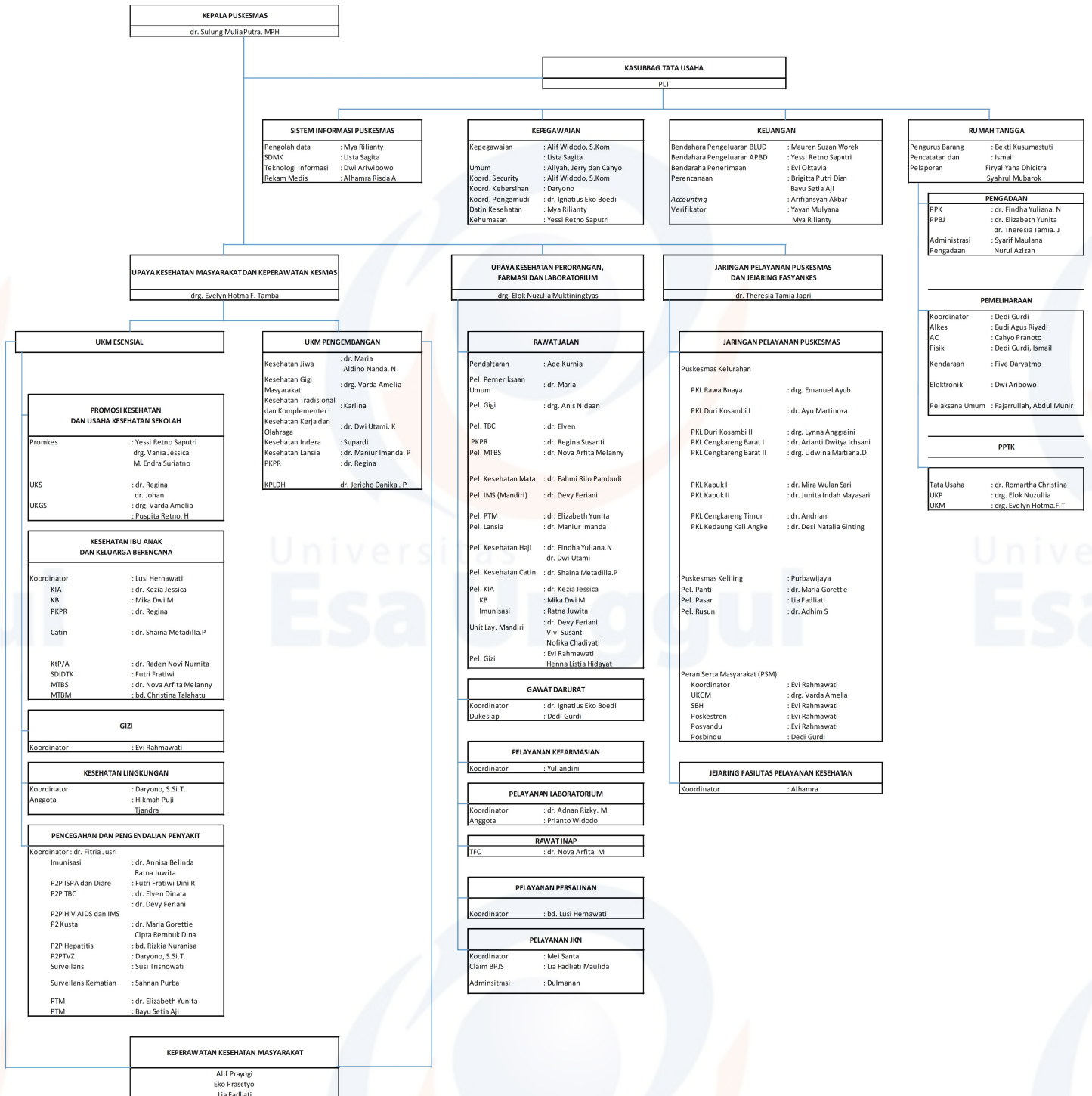
40	2504482 xxx	NLM	√			√				
41	1741125 xxx	SMY	√				√			
42	2330073 xxx	SRD		√		√				
43	371926 xxx	ADL		√						√
44	2512903 xxx	ASM	√				√			
45	2330073 xxx	ATI		√		√				
46	2911330 xxx	DK		√		√				
47	3045689 xxx	MHA		√						√
48	371871 xxx	MHD		√						√
49	1436476 xxx	MHS	√						√	
50	1481849 xxx	SAA			√	√				
51	1371264 xxx	MDF			√	√				
52	1389191 xxx	JMM			√	√				
53	372203 xxx	MHD	√						√	
55	1389191 xxx	RNM		√		√				
56	1207266 xxx	DP	√			√				
57	1881821 xxx	DP		√			√			
58	1389191 xxx	AD		√		√				
59	1881821 xxx	TR		√					√	
60	1630728 xxx	KCN		√		√				
61	2221170 xxx	TSW	√			√				
62	3066365 xxx	WYT			√					√
63	1743009 xxx	DP			√				√	
64	3099222 xxx	SNW			√	√				
65	1329772 xxx	NHY	√						√	
66	1634573 xxx	MYN		√					√	

Universitas Esa Unggul

67	529578 xxx	FR	√						√	
68	1962223 xxx	ABK			√	√				
69	1736474 xxx	PPH		√				√		
70	2280059 xxx	APZ		√						√
71	371844 xxx	ISA		√		√				
72	371844 xxx	HRI	√							
73	1835001 xxx	AH	√					√		
74	1635352 xxx	MHA	√							√
74	2211226 xxx	MHD		√						√
75	371787 xxx	MHS		√			√			
JUMLAH			25	36	14	34	13	7	10	11

Lampiran 3

BAGAN SUSUNAN ORGANISASI BADAN LAYANAN UMUM DAERAH (BLUD) PUSKESMAS KECAMATAN CENKARENG TAHUN 2023



Lampiran 4

PERSYARATAN PENGURUSAN BPJS KESEHATAN

PERSYARATAN PENGURUSAN BPJS PBI APBD

- PERSYARATAN PENGAJUAN BPJS PBI APBD BARU**
 - Fotocopy Kartu Keluarga
 - Fotocopy KTP (semua anggota keluarga diatas umur 17 tahun)
 - Bukti pengaktifan NIK dari DUKCAPIL bila Kartu Keluarga terbit kurang dari 6 bulan
 - KTP Asli yang mengurus (pengurus harus dalam 1 Kartu Keluarga)
- PERSYARATAN MUTASI BPJS MANDIRI KE PBI APBD**
 - Fotocopy Kartu Keluarga
 - Fotocopy KTP (semua anggota keluarga diatas umur 17 tahun)
 - Fotocopy BPJS / KIS
 - Fotocopy Struk Pembayaran dibulan berjalan
 - Pengajuan dari tanggal 1 – 10 setiap bulannya
 - KTP Asli yang mengurus (pengurus harus dalam 1 Kartu Keluarga)
- PERSYARATAN MUTASI BPJS PEGAWAI SWASTA KE PBI APBD**
 - Fotocopy Kartu Keluarga
 - Fotocopy KTP (semua anggota keluarga diatas umur 17 tahun)
 - Fotocopy BPJS / KIS
 - Fotocopy Paklaring / Surat keterangan bekerja dari kantor sebelumnya
 - KTP Asli yang mengurus (pengurus harus dalam 1 Kartu Keluarga)
- PERSYARATAN PENGAJUAN PERUBAHAN FASKES / PERUBAHAN DATA**
 - Fotocopy Kartu Keluarga
 - Fotocopy KTP (semua anggota keluarga diatas umur 17 tahun)
 - Fotocopy BPJS / KIS
 - KTP Asli yang mengurus (pengurus harus dalam 1 Kartu Keluarga)
- PERSYARATAN PENGAJUAN PBI APBN / KIS NON AKTIF**
 - Fotocopy Kartu Keluarga
 - Fotocopy KTP (semua anggota keluarga diatas umur 17 tahun)
 - Fotocopy BPJS / KIS
 - Kartu BPJS / KIS Asli
 - Surat Rekomendasi dari Dinas Sosial
 - KTP Asli yang mengurus (pengurus harus dalam 1 Kartu Keluarga)
- PERSYARATAN PENGAJUAN PBI APBD NON AKTIF**
 - Fotocopy Kartu Keluarga
 - Fotocopy KTP (semua anggota keluarga diatas umur 17 tahun)
 - Fotocopy BPJS / KIS
 - Kartu BPJS / KIS Asli
 - Bukti pengaktifan NIK dari DUKCAPIL
 - KTP Asli yang mengurus (pengurus harus dalam 1 Kartu Keluarga)
- PERSYARATAN PENGAJUAN PBI APBD PASIEN SEDANG RAWAT INAP**
 - Fotocopy Kartu Keluarga
 - Fotocopy KTP (semua anggota keluarga diatas umur 17 tahun)
 - Fotocopy bukti Rawat Inap dari Rumah Sakit
 - KTP Asli yang mengurus (pengurus harus dalam 1 Kartu Keluarga)

puskesmas.cengkareng | bludpuskesmaskecamatancengkareng