

**LAMPIRAN**



**FAKULTAS ILMU-ILMU KESEHATAN  
PROGRAM STUDI KESEHATAN MASYARAKAT  
UNIVERSITAS ESA UNGGUL  
JAKARTA**

**LEMBAR INFORMED CONSENT**

Yang bertanda tangan di bawah ini :

Nama :

Umur :

No Tlp :

Alamat :

Setelah mendapatkan penjelasan tentang tujuan dan manfaat penelitian bahwa segala informasi tentang penelitian ini akan dirahasiakan dan hanya digunakan untuk kepentingan peneliti, maka saya bersedia untuk menjadi responden peneliti yang berjudul "ANALISIS KEPATUHAN DETEKSI DINI PADA KONTAK ERAT PENDERITA TUBERKULOSIS PARU DI WILAYAH PUSKESMAS

KECAMATAN CILINCING TAHUN 2023". Saya bersedia untuk melakukan wawancara dan saya akan berkenan untuk direkam dan dicatat segala informasi yang saya berikan kepada peneliti. Apabila terjadi sesuatu yang merugikan diri saya akibat penelitian ini, maka saya akan bertanggungjawab dan tidak akan menuntut di kemudian hari.

Peneliti,

Responden,

( )

( )

## INSTRUMEN PEDOMAN WAWANCARA

**Pertanyaan wawancara mendalam terhadap informan utama yang patuh deteksi dini Tb paru**

**Penelitian Analisis Kepatuhan Deteksi Dini Pada Kontak Erat Penderita Tuberkulosis Paru Di Wilayah Puskesmas Kecamatan Cilincing Tahun 2023**

NO	DIMENSI	Tema	PERTANYAAN
1	Persepsi Kerentanan	Konsep Kerentanan diri sendiri	Apakah anda merasa risiko terpapar penyakit Tb paru jika tidak melaksanakan deteksi dini?
			Bagaimana menurut anda terhadap kerentanan diri sendiri terhadap penyakit Tb paru?
		Kerentanan lingkungan terhadap penyakit	Bagaimana tingkat penularan penyakit Tb paru di lingkungan anda?
			Bagaimana menurut anda kerentanan penyakit Tb paru di lingkungan rumah?
		Konsep Upaya mencegah kerentanan	Bagaimana upaya agar anda tidak mengalami kerentanan terhadap penyakit Tb paru?
			Bagaimana pencegahan anda jika anggota keluarga terkena Tb paru untuk mengurangi tingkat kerentanan?
2	Persepsi Tingkat Keparahan	Konsep tingkat keparahan	Bagaimana menurut anda dampak kesehatan yang diterima seseorang yang terkena Tb paru?
		Konsep dampak ekonomi	Bagaimana menurut anda dampak ekonomi yg diterima seseorang yang terkena Tb paru?
		Konsep dampak sosial	Bagaimana menurut anda dampak sosial berdasarkan stigma sosial yg diterima seseorang yang terkena Tb paru?
		Konsep mencegah keparahan	Bagaimana pencegahan anda jika terpapar penyakit Tb paru untuk mengurangi keparahan yang diterima?
			Bagaimana pencegahan anda jika anggota keluarga terkena Tb paru untuk mengurangi tingkat keparahan yang akan diterima?

<b>NO</b>	<b>DIMENSI</b>	<b>Tema</b>	<b>PERTANYAAN</b>
3	Persepsi Manfaat	Konsep manfaat terhadap diri sendiri	Bagaimana menurut anda manfaat kesehatan yang diterima seseorang jika melakukan deteksi dini Tb paru?
		Konsep manfaat ekonomi	Bagaimana menurut anda manfaat ekonomi yang diterima seseorang jika melakukan deteksi dini Tb paru?
		Konsep manfaat sosial	Bagaimana menurut anda manfaat sosial yang diterima seseorang jika melakukan deteksi dini Tb paru?
4	Persepsi Hambatan	Konsep Hambatan fisik	Bagaimana menurut anda hambatan fisik yang di dapat dalam melakukan deteksi dini Tb paru?
		Konsep hambatan mental	Bagaimana menurut anda hambatan mental yang di dapat dalam melakukan deteksi dini Tb paru?
		Konsep hambatan sosial	Bagaimana menurut anda hambatan sosial yang di dapat dalam melakukan deteksi dini Tb paru?
		Konsep hambatan ekonomi	Bagaimana menurut anda hambatan ekonomi yang di dapat dalam melakukan deteksi dini Tb paru?
5	Persepsi Motivasi	Konsep motivasi sehat	Menurut anda apakah motivasi sehat diri sendiri dalam melakukan deteksi dini Tb paru?
			Menurut anda apakah motivasi ekonomi anda dalam melakukan deteksi dini Tb paru?
6	Persepsi Efikasi diri	Konsep kemampuan diri sendiri	Bagaimana menurut anda kemampuan diri sendiri untuk melakukan deteksi dini penyakit Tb paru ?

## INSTRUMEN PEDOMAN WAWANCARA

### Pertanyaan wawancara mendalam terhadap informan pendukung

#### Penelitian Analisis Kepatuhan Deteksi Dini Pada Kontak Erat Penderita Tuberkulosis Paru Di Wilayah Puskesmas Kecamatan Cilincing Tahun 2023

NO	DIMENSI	Tema	PERTANYAAN
1	<b>Persepsi Kerentanan</b>	Konsep Kerentanan diri sendiri	Apakah anda merasa keluarga anda berisiko terpapar penyakit Tb paru jika tidak melaksanakan deteksi dini? Bagaimana menurut anda terhadap kerentanan diri keluarga anda terhadap penyakit Tb paru?
		Kerentanan lingkungan terhadap penyakit	Bagaimana tingkat penularan penyakit Tb paru di lingkungan anda? Bagaimana menurut anda kerentanan penyakit Tb paru di lingkungan rumah?
		Konsep Upaya mencegah kerentanan	Bagaimana upaya agar keluarga anda tidak mengalami kerentanan terhadap penyakit Tb paru? Bagaimana pencegahan anda jika anggota keluarga terkena Tb paru untuk mengurangi tingkat kerentanan?
2	<b>Persepsi Tingkat Keparahan</b>	Konsep tingkat keparahan	Bagaimana menurut anda dampak kesehatan yang diterima keluarga anda jika terkena Tb paru?
		Konsep dampak ekonomi	Bagaimana menurut anda dampak ekonomi yg diterima keluarga anda jika terkena Tb paru?
		Konsep dampak sosial	Bagaimana menurut anda dampak sosial berdasarkan stigma sosial yg diterima keluarga anda jika terkena Tb paru?
		Konsep mencegah keparahan	Bagaimana pencegahan keluarga anda jika terpapar penyakit Tb paru untuk mengurangi keparahan yang diterima?
3	<b>Persepsi Manfaat</b>	Konsep manfaat terhadap diri sendiri	Bagaimana menurut anda manfaat kesehatan yang diterima keluarga anda jika patuh melakukan deteksi dini Tb paru?

<b>NO</b>	<b>DIMENSI</b>	<b>Tema</b>	<b>PERTANYAAN</b>
		Konsep manfaat ekonomi	Bagaimana menurut anda manfaat ekonomi yang diterima keluarga anda jika patuh melakukan deteksi dini Tb paru?
		Konsep manfaat sosial	Bagaimana menurut anda manfaat sosial yang diterima keluarga anda jika patuh melakukan deteksi dini Tb paru?
4	<b>Persepsi Hambatan</b>	Konsep Hambatan fisik	Bagaimana menurut anda hambatan fisik yang di dapat keluarga anda ketika melakukan deteksi dini Tb paru?
		Konsep hambatan mental	Bagaimana menurut anda hambatan mental yang di rasakan keluarga anda ketika melakukan deteksi dini Tb paru?
		Konsep hambatan sosial	Bagaimana menurut anda hambatan sosial yang di dapat keluarga anda ketika melakukan deteksi dini Tb paru?
		Konsep hambatan ekonomi	Bagaimana menurut anda hambatan ekonomi yang di dapat keluarga anda ketika melakukan deteksi dini Tb paru?
5	<b>Persepsi Motivasi</b>	Konsep motivasi sehat	Menurut anda apakah motivasi sehat dari diri keluarga anda dalam melakukan deteksi dini Tb paru?
			Menurut anda apakah motivasi ekonomi keluarga anda dalam melakukan deteksi dini Tb paru?
6	<b>Persepsi Efikasi diri</b>	Konsep kemampuan diri sendiri	Bagaimana menurut anda kemampuan diri keluarga anda untuk patuh melakukan deteksi dini penyakit Tb paru ?

## INSTRUMEN PEDOMAN WAWANCARA

### Pertanyaan wawancara mendalam terhadap informan kunci

#### Penelitian Analisis Kepatuhan Deteksi Dini Pada Kontak Erat Penderita Tuberkulosis Paru Di Wilayah Puskesmas Kecamatan Cilincing Tahun 2023

NO	DIMENSI	TEMA	PERTANYAAN
1	<b>Persepsi Kerentanan</b>	Konsep Kerentanan diri sendiri	Bagaimana menurut anda terhadap kerentanan diri kontak erat terhadap penyakit Tb paru?  Apakah anda merasa kontak erat penderita Tb paru mempunyai risiko terpapar penyakit Tb paru jika tidak melaksanakan deteksi dini?
		Kerentanan lingkungan terhadap penyakit	Bagaimana tingkat penularan penyakit Tb paru di lingkungan kontak erat?
		Konsep Upaya mencegah kerentanan	Menurut anda bagaimana upaya mencegah kerentanan pada kontak erat penderita penyakit Tb paru?
2	<b>Persepsi Tingkat Keparahan</b>	Konsep tingkat keparahan	Bagaimana menurut anda dampak kesehatan yang diterima seseorang seperti kontak erat penderita Tb paru?
		Konsep dampak ekonomi	Bagaimana menurut anda dampak ekonomi yg diterima seseorang seperti kontak erat penderita Tb paru?
		Konsep dampak sosial	Bagaimana menurut anda dampak sosial berdasarkan stigma sosial yg diterima seseorang seperti kontak erat penderita Tb paru?
		Konsep mencegah keparahan	Bagaimana menurut anda upaya pencegahan seseorang jika terpapar penyakit Tb paru untuk mengurangi keparahan yang diterima?
3	<b>Persepsi Manfaat</b>	Konsep manfaat terhadap diri sendiri	Bagaimana menurut anda manfaat kesehatan yang diterima seseorang jika melakukan deteksi dini Tb paru?
		Konsep manfaat ekonomi	Bagaimana menurut anda manfaat ekonomi yang diterima seseorang jika melakukan deteksi dini Tb paru?

NO	DIMENSI	TEMA	PERTANYAAN
		Konsep manfaat sosial	Bagaimana menurut anda manfaat sosial yang diterima seseorang jika melakukan deteksi dini Tb paru?
4	<b>Persepsi Hambatan</b>	Konsep Hambatan fisik	Bagaimana menurut anda hambatan fisik yang di dapat kontak erat penderita Tb paru dalam melakukan deteksi dini Tb paru?
		Konsep hambatan mental	Bagaimana menurut anda hambatan mental yang di rasakan kontak erat penderita Tb paru dalam melakukan deteksi dini Tb paru?
		Konsep hambatan sosial	Bagaimana menurut anda hambatan sosial yang di rasakan kontak erat penderita Tb paru dalam melakukan deteksi dini Tb paru?
		Konsep hambatan ekonomi	Bagaimana menurut anda hambatan ekonomi yang di dapat kontak erat penderita Tb paru dalam melakukan deteksi dini Tb paru?
5	<b>Persepsi Motivasi</b>	Konsep motivasi sehat	Menurut anda apakah motivasi sehat diri sendiri dalam melakukan deteksi dini Tb paru?
			Menurut anda apakah motivasi ekonomi kontak erat Tb paru ketika patuh dalam melakukan deteksi dini Tb paru?
6	<b>Persepsi Efikasi diri</b>	Konsep kemampuan diri sendiri	Bagaimana menurut anda kemampuan diri sendiri kontak erat Tb paru untuk patuh melakukan deteksi dini penyakit Tb paru ?



## LEMBAR TELAAH DOKUMEN

### Penelitian Analisis Kepatuhan Deteksi Dini Pada Kontak Erat Penderita Tuberkulosis Paru Di Wilayah Puskesmas Kecamatan Cilincing Tahun 2023

Dimensi	Dokumen yang ditelaah	Informasi yang di telaah	Penilaian		Keterangan
			Ada	Tidak	
<b>Persepsi Manfaat</b>	Laporan kegiatan program Tb paru di SITB	Capaian investigasi kontak (IK)	√		Capaian persentase Investigasi Kontak Puskesmas sebesar 21% tahun 2022
<b>Persepsi Hambatan</b>	Laporan kegiatan layanan Tb paru di Puskesmas	Jarak ke Puskesmas	√		± 1 KM
		Media Promosi kesehatan sebagai upaya pencegahan	√		Tersedia di loket pendaftaran, di layanan Tb paru, dan di media sosial Puskesmas
<b>Persepsi Motivasi</b>	Laporan Kunjungan di layanan Tb Paru (sistem e-puskesmas)	Kunjungan informan utama ke puskesmas	√		
	Laporan di sistem SITB	Data informan utama di dalam sistem SITB	√		
<b>Efikasi Diri</b>	Laporan program Tb paru	Capaian kontak erat yang melakukan deteksi dini	√		sebanyak 32 orang dengan target 393 orang tahun 2022

LEMBAR OBSERVASI TIDAK TERSTRUKTUR

**Penelitian Analisis Kepatuhan Deteksi Dini Pada Kontak Erat Penderita Tuberkulosis Paru Di Wilayah Puskesmas Kecamatan Cilincing Tahun 2023**

Dimensi	Obyek yang diamati	Informasi yang diamati
<b>Persepsi Kerentanan</b>	Kondisi tempat tinggal informan	Kondisi rumah
		Kepadatan hunian
		Ventilasi
		Pencahayaan
	Perilaku penghuni	Kebiasaan membuka jendela kamar tidur
		Kebiasaan membuka jendela keluarga
Kebiasaan membuang sampah pada tempatnya		
<b>Persepsi Keperahan</b>	Aktivitas Informan	Aktivitas Pekerjaan
		Aktivitas Bersosialisasi di lingkungan sekitar
		Aktivitas olahraga
		Aktivitas Personal hygiene
		Aktivitas Merokok
		Aktivitas Penggunaan Masker
<b>Persepsi Manfaat</b>	Kegiatan lapangan Program Tb paru Puskesmas	Kegiatan Pemeriksaan deteksi dini kontak erat Tb paru di lingkungan rumah
		Kegiatan penyuluhan dan kunjungan lapangan petugas puskesmas
<b>Persepsi Hambatan</b>	Sarana dan prasarana layanan Tb Paru di Puskesmas	Jarak ke Puskesmas
		Media Promosi kesehatan sebagai upaya pencegahan
<b>Persepsi Motivasi</b>	Kondisi Lingkungan sosial	Fasilitas Pos Kesehatan
		Kegiatan Olahraga rutin oleh di wilayah RT/RW
		Fasilitas Olahraga
		Kegiatan kebersihan lingkungan
<b>Persepsi Efikasi Diri</b>	Kemampuan diri informan	Alat Transportasi ke Puskesmas
		Aspek waktu
		Aspek finansial
		Kepercayaan terhadap stigma sosial

**HASIL SCRIPT/VERBATIM WAWANCARA MENDALAM (INDEPTH INTERVIEW) DENGAN INFORMAN PENELITIAN**  
**ANALISIS KEPATUHAN DETEKSI DINI PADA KONTAK ERAT TUBERKULOSIS**  
**DI WILAYAH PUSKESMAS KECAMATAN CILINCING TAHUN 2023**

**1. Dimensi Persepsi Kerentanan**

No	Tema	Informan Utama			Informan Kunci			Informan Pendukung		
		IU1 38 L	IU2 17 P	IU3 41 L	IK1 32 P	IK2 34 L	IK3 48 P	IP1 51 P	IP2 16 L	IP3 28 P
1	<b>Konsep Kerentanan diri sendiri</b>	Kalau saya jarang sakit Mbak sakit pilek gitu aja bentaran doang dibawa kerja juga sembuh. Paling juga minum obat sih obat warung itu juga, kalau lagi sakit agak lupa Kalau bisa itu mah terus udah lupain aja tuh penyakit juga sembuh sendiri Mbak	Iya rentan mba, pastinya ngerasa gampang kena penyakit mba, tapi kalau belum ngeganggu ya udah di diemin aja, saya sering sakit ulu hatinya makanya mau tau hasil kemare yang diambil dahak gimana hasilnya takut ketularan	Ya walaupun anak saya kena Tbc dia ga pernah pake masker mba tapi kalau saya ngerasa aman-aman aja sih, aktivitas masih biasa aja mba	Jika seseorang terpapar Tb paru potensi kerentanan dan menularkan si kontak erat pasti lebih besar mba, apalagi jika dia tidak melakukan deteksi dini, karena semakin lama terdeteksi ya semakin rentan terpapar Tb paru	ya tentu karena jika semakin lambat Penanganannya maka semakin besar pula potensi untuk menularkan ke orang lain gitu. Kontak erat ini harus merasakan gejala dulu baru mereka datang untuk deteksi dini, padahal kalau di lihat secara fisik mereka rentan terpapar karena si penderita di lingkungan juga	Ya rentan dong tapi gitu mba pada bandel keluarganya di suruh datang ke puskesmas aja susah tapi kalau udah ngerasa sakit baru deh pada mau periksa, ternyata anaknya itu yang sering anter ibunya berobat eh sekarang malah dia positif kan	Sejak kena sakit beginian ya masih sering batuk, mual, pusing tapi kalau anak saya itu dia mah jarang sakit mba	Batuk saya mba gak sembuh-sembuh tapi makan mah enak mba cuma emang gampang capek aja. Nah kalau kakak saya sering ngeluh agak sesak gitu mba ya takut ketularan aja sih	Saya kalau ngeliat bapak saya sih sehat-sehat aja mba masih bisa begadang nongkrong di depan ma temen-temennya.

No	Tema	Informan Utama			Informan Kunci			Informan Pendukung		
		IU1 38 L	IU2 17 P	IU3 41 L	IK1 32 P	IK2 34 L	IK3 48 P	IP1 51 P	IP2 16 L	IP3 28 P
						jarang pakai masker. jadi bisa mempengaruhi sistem kekebalan tubuh karena semakin turun daya tahan tubuhnya semakin besar pula potensi akan terpapar penyakit TBC				
2	<b>Kerentanan lingkungan terhadap penyakit</b>	bisa aja sih Mbak tiap hari gitu-gitu aja walaupun ada yang kena TBC pada biasa ajak gak ada yang berubah ya gitu-gitu aja dah, Iya masih sosialisasi kita gitu ya kan mba	Lingkungan di rumah saya agak kurang hawa gitu mba makanya mungkin saya ngerasa rentan kena tbc kali ya mba	Ya rumah saya begini mba gak ngerti deh saya ini bikin nularin penyakit apa engga namanya hidup saya disini mba	Ya tingkat penularan di lingkungan si penderita sangat massive mba apalagi untuk kontak erat yang ada di sekitaran penderita karena mereka kurang menjaga diri dan lingkungan	Kerentanan di lingkungan tempat tinggal mereka sangat berisiko mba dan harusnya keluarga mereka juga paham kalau di lingkungannya harus di jaga kebersihannya ya sehingga kerentanan terpapar penyakit lebih sedikit sehingga sangat masif jika tidak diobati dapat	Lingkungan tempat tinggal mereka sangat rentan mba apalagi rumahnya ya maaf bukan maksud apa-apa ya mba kan sudah lihat sendiri gimana rumah mereka ya tinggal di petakan-petakan gitu kurang udara yang masuk mba, itu di	Dari dulu tinggal disini ya begini mba pak RT atau RW juga jarang ada aktivitas bersih-bersih lingkungan	Lingkungan rumah ya kaya yang mba lihat kondisinya begini buat gerak aja susah, terus tidur numpuk semua di satu ruangan	Mau gimana lagi mba namanya saya hidupnya disini dan sanggup ngontraknya di lingkungan begini ya udah terima aja masalah rentan tertular ya udah takdir mba

No	Tema	Informan Utama			Informan Kunci			Informan Pendukung		
		IU1 38 L	IU2 17 P	IU3 41 L	IK1 32 P	IK2 34 L	IK3 48 P	IP1 51 P	IP2 16 L	IP3 28 P
						menularkan 10 sampai 15 orang dalam satu tahun berdasarkan Permenkes nomor 67 tahun 2016	bawah rumahnya itu sebenarnya bantaran sungai mba terus dibuat rumah-rumah petak dikonstruksi deh sama yang bikin, jadi kumuh banget			
3	<b>Konsep Upaya mencegah kerentanan</b>	Palingan ya sering bebersih rumah mbak ya pagi buka jendela gitu ya kan biar udara luar masuk kedalam gitu sirkulasi udaranya bagus mba. Untuk anggota keluarga lain ya ikut diperiksa sama ibu kader yang datang ke rumah diambil dahaknya gitu ya kan untung ibu kadernya mau gitu ya aktif Kalau kagak mah ya udah mbak gitu aja udah	Biasa aja mba hehhe kali pake masker terus makan makanan sehat ya mba, saya mau di ambil dahak juga karena di suruh ma bu kader. Biasanya kan bu kader datang sekalian periksa ibu saya	Saya mah ikutan aja mba kalau pas kader datang yaudah periksa aja di ambil dahak deh tapi kalau ngerasa badan saya rentan ya maklum udah tua saya mba	Sangat berisiko jika sudah tertular dan sebaiknya melakukan deteksi dini dan selalu menjaga kebersihan	jika sudah terkena penyakit TBC maka sebaiknya segeralah sampai tuntas sehingga dinyatakan sembuh oleh tenaga kesehatan atau dokter. mereka selalu diberi penyuluhan terhadap pencegahan Tb paru ini mba, seharusnya mereka paham apa yang baik supaya tidak	saya gak ada bosennya mba ingetin warga untuk periksa dahaknya datang ke puskesmas apalagi yang udah terpapar Tb paru ini harus selalu pakai masker, rajin olahraga, jangan merokok, makanan yang sehat pokoknya gaya hidup sehat mba	Tiap pagi sih sering berjemur mba biar kena sinar matahari, terus pakai masker dan rajin minum obat yang dari dokter mba	Ya pake masker aja mba tapi kadang-kadang saya lupa mba hehehh	Ya kalau kader datang kan selalu dijelasin mba gimana cara biar gak nularin ke keluarga yang lain salah satunya ya pakai masker, alat makannya terpisah gitu mba terus juga sering buka jendela atau pintu biar ada sirkulasi udara

No	Tema	Informan Utama			Informan Kunci			Informan Pendukung		
		IU1 38 L	IU2 17 P	IU3 41 L	IK1 32 P	IK2 34 L	IK3 48 P	IP1 51 P	IP2 16 L	IP3 28 P
						terpapar makanya kader kami terus melakukan giat ke rumah warga agar melakukan deteksi dini. Maka sebaiknya memeriksakan anggota yang tinggal serumah atau tinggal Open takrat untuk memeriksakan kelayakan kesehatan guna untuk mendeteksi Dini barangkali terpapar kuman TBC				

## 2. Dimensi Persepsi Tingkat Keparahan

No	Tema	Informan Utama			Informan Kunci			Informan Pendukung		
		IU1 38 L	IU2 17 P	IU3 41 L	IK1 32 P	IK2 34 L	IK3 48 P	IP1 51 P	IP2 16 L	IP3 28 P
1	<b>Konsep keparahan</b>	Saya mah batuk pilek terus minum obat pilek aja Mbak minum obat warung	Saya sering kena batuk malah kadang kalau batuk suka nyesek mba, tapi saya diemin aja	Saya cuma ngerasa gampang capek aja mba kalau	Kondisi kontak erat juga bisa dalam keadaan yang cukup buruk mba bisa	Dalam hal kondisi kontak erat kita bisa tahu parah atau tidaknya dari	keluarga pasien Tb paru ini biasanya mau di ambil dahak kalau mereka	Anak saya kalau batuk pilek minum obat warung sembuh gak parah gak	Kakak saya kalau batuk suka nyesek mba, lemes, badannya panas tapi	Mungkin karena sering begadang jadi kurang tenaga ya mba bawaannya lemes

No	Tema	Informan Utama			Informan Kunci			Informan Pendukung		
		IU1 38 L	IU2 17 P	IU3 41 L	IK1 32 P	IK2 34 L	IK3 48 P	IP1 51 P	IP2 16 L	IP3 28 P
		terus hilang sembuh kagak pernah saya ke rumah sakit atau ke Puskesmas, takut. Emang nggak ada tuh kayak batuk sesak ya kadang ada kadang engga berarti.	kalau mau berobat ya itu saya takut mba mikirnya udah macem-macem aja	ketularan sih kayanya engga soalnya saya juga kan ngerokok ya mba jadi ya pasti sering batuk tapi buat saya mah normal aja	terdampak sampai kematian jika tidak segera di lakuan deteksi dini dan jika benar positif terpapar harus segera di obati di Fasyankes terdekat	hasil deteksi dini yang dilakukan tim dari puskesmas atau kader yang berkunjung ke rumah ya, biasanya kader ambil sample dahak untuk pemeriksaan TCM di lab kami. Biasanya kalau sudah terdeteksi terpapar Tb paru mereka harus segera di obati agar mengurangi tingkat keparahan dari gejalanya mba ini cukup buruk hingga bisa berdampak kematian jika tidak segera	ada gejala dan ngerasa udah parah mba seperti batuk yang ga sembuh-sembuh atau kadang-kadang juga sesak gitu, makanya banyak yang telat periksa terus akhirnya terpapar Tb paru ini mba	pernah berobat malah kalau sakit juga tetep ngerokok aja gak ada kapok-kapoknya masih ngerokok terus	bandel gak mau berobat ke puskesmas, ya untungnya ada pihak dari puskesmas sama kader dateng ke rumah jadi sekalian di periksa	makanan juga bukan yang makanan sehat di tambah ngerokok terus-terusan jadi ya gitu tapi kalau sesak atau sakit parah sih engga mba

No	Tema	Informan Utama			Informan Kunci			Informan Pendukung		
		IU1 38 L	IU2 17 P	IU3 41 L	IK1 32 P	IK2 34 L	IK3 48 P	IP1 51 P	IP2 16 L	IP3 28 P
						diobati karena lagi-lagi bisa menularkan ke orang lain dan diri sendiri				
2	<b>Konsep dampak ekonomi</b>	Pasti agak susah buat kerja cari uang Mbak tapi ya untungnya kalau saya sakit nggak sampai yang parah-parah banget kita kan sehari-hari makan dari gaji, hari ini buat makan Besok kita gaji lagi makan Besok kita gak buat makan ya kan begitu aja saya mah	Pas ngedrop di tambah sesak ya pasti susah bangun bisa nya cuma tiduran aja jadi gak bisa kerja mba	Ekonomi saya mau sakit atau engga tetap segini aja mba, gak punya kerjaan tetap makan se adanya aja. Makanya kalau bisa sakit saya jangan sampai parah	Ya pasti sangat berpengaruh ya mba apalagi jika si penderita adalah tulang punggung keluarga yang aktivitas sehari-harinya mencari nafkah keluarga	Orang yang sakit parah pasti berpengaruh banget buat ekonomi keluarga ya, si orang sakit ini pastinya kurang produktif dan pasti juga mempengaruhi pendaringan mereka ya tentu berdampak jika seseorang terpapar penyakit TBC atau tidak maka produktivitas kerjanya akan menurun Sehingga akan mempengaruhi perekonomian dalam keluarga. Jika pasien	Iya mba rata-rata keluarga yang di skrining pasti mereka bergejala bahkan ada yang parah baru deh mau di skrining, kalau udah parah gitu kan mau ngapain aja susah apalagi buat kerja mba bangun aja pasti susah.	kita bisa menjalankan aktivitas bekerja lancar, kerja tanpa harus mikir tertular atau tidak dari saya atau dari lingkungan lain yang sakit tbc	Pastinya buruk ya mba, karena menambah beban ekonomi untuk biaya berobat dan mengurangi produktifitas kerja	Kalau sudah parah dapat mengurangi kinerja dan produktivitas dalam hal pendapatan keluarga saya mba



No	Tema	Informan Utama			Informan Kunci			Informan Pendukung		
		IU1 38 L	IU2 17 P	IU3 41 L	IK1 32 P	IK2 34 L	IK3 48 P	IP1 51 P	IP2 16 L	IP3 28 P
						tersebut adalah tulang punggung keluarga				
3	<b>Konsep dampak sosial</b>	Tadi itu ya kan masih bisa sosialisasi kalau udah parah gimana, kalau untuk sosial ya paling ngerem di kamar gitu mbak ya sadar dirilah ya kalau sakit gitu kan orang-orang di lingkungan sosial masih nggak peduli ya mereka nya masih cuek aja gitu ya. Kalau yang tahu mah ya paling dia ada jaga jarak dah itu kalau yang nggak tahu ya udah kita ini aja apa namanya ngobrol-ngobrol seperti biasa pos kamling gitu kita	bisa lebih bercengkerama dengan dunia luar sperti teman atau kerabat tanpa harus minder dalam pergaulan	Kalau warga disini ya alhamdulillah aman mba gak ada yang jauh in saya dan keluarga	Ehmm.. biasanya bisa terjadi intimidasi dari lingkungan sosial seperti tidak diperbolehkan bekerja atau di diskriminasikan di perusahaan tempat mereka bekerja	Kebanyakan masih menganggap sebagai penyakit yg membuat aib penderitanya sehingga meyalitkan penderita untuk bersosialisasi di lingkungan tempat tinggalnya, dan dari deteksi dini juga akan mempengaruhi capaian investigasi kontak puskesma, bisa terjadi intimidasi dari lingkungan sekitar jika si penderita tidak menjaga pengobatan sebagaimana	Ya itu mba banyak yang merasa takut di kucilin sama warga sekitarnya, saya aja kalau datang untuk kunjungan ke rumah pasien bilang nya mau periksa kesehatan jadi warga sekitar gak tau kalau ada yang terpapar Tb paru	dapat berdampak orang2 sekitar menjauhi penderita karena takut tertular, tapi alhamdulillah orang sini pada biasa aja sama saya dan keluarga mba	Kalau kita sehat kan ya bisa lebih bebas main kumpul sama temen mba tanpa merasa malu	karena dapat menjaga lingkungan sekitar kita agar lebih bisa waspada terhadap ancaman penyakit menular ya

No	Tema	Informan Utama			Informan Kunci			Informan Pendukung		
		IU1 38 L	IU2 17 P	IU3 41 L	IK1 32 P	IK2 34 L	IK3 48 P	IP1 51 P	IP2 16 L	IP3 28 P
		main gaple gitu mbak.				mestinya , adanya stigma sosial masih ada di sebagian besar tapi tergantung tempat biasanya di lingkungan yang bukan golongan keatas atau kebawah biasanya yang ada gap-gap gitu, beberapa daerah itu yang daerahnya cukup maju bisa ada di perusahaan tertentu tidak diperkenankan untuk bekerja dan itu sudah ditegur kalau ada kasus-kasus karena terlalu parno ada beberapa perusahaan seperti itu jadi kedepannya				

No	Tema	Informan Utama			Informan Kunci			Informan Pendukung		
		IU1 38 L	IU2 17 P	IU3 41 L	IK1 32 P	IK2 34 L	IK3 48 P	IP1 51 P	IP2 16 L	IP3 28 P
						harusnya Disnaker itu mensosialisasikan surat edaran bahwa seseorang terkena TBC tidak boleh dikeluarkan karena penyakit menular jadi itu PRnya sudinkes sebenarnya				
4	<b>Konsep mencegah keparahan</b>	diambil dahaknya gitu ya kan nah terus habis diambil kan dapat hasilnya. hasil gimana ya udah positif Biasa jaga jarak ya udah, saya bilang tadi sadar diri aja Pastinya supaya gak terlalu parah rutin minum obat dan melibatkan orang terdekat untuk memantau	Periksa dini ke Dokter dan menjaga daya tahan tubuh agar bisa lekas pulih, kalau pakai masker jarang-jarang mba	Melakukan pemeriksaan ke puskesmas, mungkin kurang rokok kali ya mba tapi jujur aja susah banget mba	Yang pasti melakukan deteksi dini atau datang ke fasilitas kesehatan terdekat aja mba, kemudian sering cuci tangan atau bersih-bersih lingkungan rumah	Banyak dari keluarga penderita yang merokok, sebenarnya dari mengurangi merokok sebagai upaya pencegahan keparahan dari sakit atau gejala yang di rasakan mereka, kemudian minum obat secara teratur hingga tuntas	Memakai masker, makan makanan yang bergizi, membuka jendela atau pintu agar ada sirkulasi udara tetapi jarang dilakukan oleh mereka	Pakai masker untuk mengurangi penularan ke orang lain dan rutin minum obat terus merubah gaya hidup menjadi hidup sehat	Kalau ada gejala lebih baik cepat periksa ke puskesmas mba, terus harus lapor juga kalau ada gejala yang parah supaya biar cepat di obati	Mencegah dengan memakai masker dan rajin minum obat serta support untuk keluarga yang lagi sakit apalagi kalau sudah parah tapi kita memang jarang pakai masker dan bapak saya masih merokok

No	Tema	Informan Utama			Informan Kunci			Informan Pendukung		
		IU1 38 L	IU2 17 P	IU3 41 L	IK1 32 P	IK2 34 L	IK3 48 P	IP1 51 P	IP2 16 L	IP3 28 P
		dan membantu rutinitas dalam meminum obat juga dikontrol di Puskesmas gitu mbak				dan memisahkan anggota keluarga tinggal serumah jika bergejala TB segera skrining ke layanan kesehatan terdekat untuk mendeteksi dini ya				

### 3. Dimensi Persepsi Manfaat

No	Tema	Informan Utama			Informan Kunci			Informan Pendukung		
		IU1 38 L	IU2 17 P	IU3 41 L	IK1 32 P	IK2 34 L	IK3 48 P	IP1 51 P	IP2 16 L	IP3 28 P
1	<b>Konsep manfaat terhadap diri sendiri</b>	Yang pasti badan sehat mba bisa aktivitas bisa ngapain aja Kalau tau hasilnya negatif gitu kan	Kan kalau sehat senang mba bisa kumpul sama temen sama keluarga bisa main kemana-mana	Syukur mba kalau masih di kasih sehat biar terhindar dari macam-macam penyakit, anak-anak juga tenang aman di rumah kalau	Kalau untuk diri sendiri pastinya si kontak erat lebih merasa sehat apalagi kalau hasil deteksi dini ini negatif Tb paru	ya manfaatnya lebih mengetahui jika ada anggota keluarga kontak serumah atau kontak erat terpapar lebih cepat ditangani dan ebih menekan potensi penularan dan memberikan	manfaat buat mereka pertama mengetahui ya dari awal sejak dini ya penyakitnya kan harusnya yang kedua bisa langsung ditangani sama Rumah Sakit kemudian bisa mengetahui apa kita tertular tb paru	Badan saya udah sering sakit soalnya udah tua, makanya lebih baik kan kalau kita cepet periksa ke dokter kalau ada sakit-sakit biar bisa diatasi	Sangat baik sebab dapat terdektesi dini apabila ada gejala atau kemungkinan pasien menderita Tb paru	Pastinya sangat penting untuk diri sendiri karena kondisi jakarta yg padat dan polusi yang tinggi ya mba bisa membuat

No	Tema	Informan Utama			Informan Kunci			Informan Pendukung		
		IU1 38 L	IU2 17 P	IU3 41 L	IK1 32 P	IK2 34 L	IK3 48 P	IP1 51 P	IP2 16 L	IP3 28 P
				dekat sama saya		derajat hidup orang lebih baik dan sehat, menudian Agar mencegah penularan lebih, mencegah si kontak erat ini agar jika terpapar lebih mudah diobati agar tidak parah karena sudah terdeteksi lebih dulu	dari keluarga terdekat apabila tidak tertular kita bisa menjaga kesehatan diri sendiri dan memotivasi keluarga yg terkena agar bisa sembuh dengan pengobatan rutin			terinfeksi Tb Paru yang tinggi
2	<b>Konsep manfaat ekonomi</b>	bisa terus kerja lah cari duit, ya itu balik lagi tadi dapatnya Harian hari ini kerja hari ini bisa makan kalau besok gak ada kerja besok kita gak makan	Kerja pastinya dong mba ini yang penting buat ibu sama adik saya	Saya bisa cari uang mba soalnya kerja juga gak tentu bisa kapan aja datengnya ya syukur-syukur kalau bisa setiap hari kerja, kalau saya kerja terus kan keluarga saya juga terjamin	Kalau mereka sehat pastinya produktivitas meningkat sehingga meningkat juga pendapatan keluarga mereka	Manfaat ekonomi akan sangat baik tentunya karena produktivitas kerja baik yang terpapar Tb paru ataupun anggota keluarga akan lebih baik karena terhindar dari penyakit menular pasti meningkatkan pendapatan karena mereka	ya kerjanya aja begitu dapat duit kan kalau di enggak kerja dia nggak dapat duit maka ekonominya malah menurun, Kalau sehat bisa menambah penghasilan, kalau sakit ya bisa gak dapet uang kan mba	Kalau kita sakit malah pusing keluarin uang buat ongkos ke dokter atau ke puskesmas mba	Makan kan juga butuh uang makanya harus sehat biar bisa cari uang buat makan keluarga, kalau sakit kaya saya begini mau kerja ya susah mba	Bapak saya tulang punggung jadi ya harus kerja mba, makanya saya waspada supaya bapak saya gak

No	Tema	Informan Utama			Informan Kunci			Informan Pendukung		
		IU1 38 L	IU2 17 P	IU3 41 L	IK1 32 P	IK2 34 L	IK3 48 P	IP1 51 P	IP2 16 L	IP3 28 P
				makanan dan biaya sekolahnya mau jajan apa aja ya ada lah mba		masih bisa aktif bekerja dan beraktivitas seperti biasa				ketularan saya
3	<b>Konsep manfaat sosial</b>	Tetangga juga gak takut sama kita kalau udah kedeteksi kita aman kayak sosialisasi gitu di lingkungan	Tenang rasanya mba kalau kita engga kena sakit tbc atau sakit menular yang lain jadi masih aman bersosialisasinya mba	Saya sekarang aja masih suka kumpul-kumpul kalau lagi gak kerja masih suka begadang mba	Si penderita maupun kontak erat akan lebih bebas berinteraksi dengan masyarakat luar, dapat beradaptasi dengan warga di lingkungan sekitarnya	Manfaat sosial dari deteksi dini manfaatnya cukup baik karena bisa lebih dini deteksi ya barangkali ada kuman TBC di dalam tubuh maka lebih segera ditangani dan tentunya untuk menekan potensi penularan bagi kita semua agar kita bisa bersosialisasi lebih aman lebih bisa percaya dengan masyarakat sekitar kalau penyakit ini dapat diobati	kalau warga-warga kita tahu pasti dikucilin kayak gitu kan kita aja kalau ke sana tuh datang nggak bilang periksa Tb paru kalau kita bilang udah tetangganya pada ribut deh, Kasian mba kalau sampai dikucilin sama warga tapi kalau untuk si informan utama ini di lingkungannya masih paham atau mungkin warganya kurang peduli atau kurang paham terhadap penyakit Tb paru ini	Manfaatnya bapak saya juga bisa terus kerja mba soalnya kan saya pernah denger tuh kalau kena sakit tbc bisa di keluarin dari kerjaannya	Kita sehat pasti lebih enak untuk kumpul sama teman mba	Pasti lebih aman mba lebih bisa bergaul sama tetangga juga enak, kadang ibu-ibu kan pada kumpul-kumpul di depan ya

#### 4. Dimensi Persepsi Hambatan

No	Tema	Informan Utama			Informan Kunci			Informan Pendukung		
		IU1 38 L	IU2 17 P	IU3 41 L	IK1 32 P	IK2 34 L	IK3 48 P	IP1 51 P	IP2 16 L	IP3 28 P
1	<b>Konsep Hambatan fisik</b>	kemarin-kemarin mau periksa ke puskesmas agak males aja mba soalnya ya gitu kerja lah apa lah ada aja hambatan nya	ya gitu mba hehehh saya males aja mba ini mau di periksa karena ibu kader dateng ke rumah mba	kalau di suruh ke puskesmas jujur saya agak takut mba takut di bilang kena sakit macem-macam aja	kadang si keluarga ini suka males kalau di suruh periksa mba apalagi kalau suruh dateng ke puskesmas, kadang yang sudah janji aja bisa gak datang mba	Jadi ada beberapa Pasien itu yang menolak untuk dilakukan skrining atau ada beberapa pasien di rumah sakit tertentu di rumah sakit swasta itu menolak Open status bahwa dia terpapar kuman TBC karena lagi-lagi kembali ke stigma jika seandainya anggota keluarga A terpapar kuman TB dia khawatir akan dikucilkan oleh keluarga B misalnya, dan berpikir demikian hingga	kalau untuk suruh cek dahak takut dia ketahuan makanya susah mba kalau di suruh dateng ke puskesmas makanya saya mah langsung paksa aja datengin ke rumahnya biar langsung di ambil dahaknya	Gak tau ya mba anak-anak kalau disuruh periksa pada gak mau aja ada aja alesannya	Males mba hehehh	Pokoknya sih ya mba bapak saya males juga buat periksa

No	Tema	Informan Utama			Informan Kunci			Informan Pendukung		
		IU1 38 L	IU2 17 P	IU3 41 L	IK1 32 P	IK2 34 L	IK3 48 P	IP1 51 P	IP2 16 L	IP3 28 P
						stigma itu bisa mempengaruhi hambatan fisik dan melihat dari kondisi tubuh pasien, sebagian kecil ada yang langsung datang ketika bergejala tapi ya itu sebagian besar lagi biasanya malas kalau berobat ke puskesmas apalagi kalau tidak ada gejala				
2	<b>Konsep hambatan mental</b>	kalau mental sih ya cuma takut aja ma hasilnya mba takut ketularan tbc gitu Iya cuma takut aja sama hasilnya takut emang bener positif	mental kadang suka ngedrop mba apalagi kalau tau-tau ada gejala jadi makin takut buat periksa	ya itu mba takut kena sakit yang aneh-aneh apalagi kalau sampe ketularan tbc	mereka biasanya udah ketakutan duluan sebelum di skrining mba jadi banyak kontak erat yang gak mau di deteksi dini ya yang di khawatirkan dari kami kalau sudah terpapar dan	lebih percaya diri bahwa tidak terpapar kuman TB akan lebih baik secara mental Sehingga tadi menghindari hal-hal seperti stigma dan lain-lain kalau ada anggota keluarganya	pada takut mba, takut ketularan gitu padahal kan cuma di periksa ya mba kan belum ketauan juga hasilnya tapi udah pada ketakutan aja, jadi mereka nunggu kader	Iya takut kali ya mba sama hasilnya nanti	Kasian kakak saya mba sampe kepikiran terus takut ketularan saya trus jadi gak bisa kerja gak bisa aktivitas lagi	Bikin ngedrop emang sih mba saya aja sampai pernah putus berobat gara-gara gak ada support dari keluarga jadi diri saya ngerasa down banget mba



No	Tema	Informan Utama			Informan Kunci			Informan Pendukung		
		IU1 38 L	IU2 17 P	IU3 41 L	IK1 32 P	IK2 34 L	IK3 48 P	IP1 51 P	IP2 16 L	IP3 28 P
					tidak segera di obati	yang terpapar TB sedangkan pasien tersebut sudah di skrining jadi secara mental bisa Lebih baik tapi takut biasanya sih mba, takut sama hasilnya tapi lebih banyak takut di jauhkan sama lingkungan malah ada yang cerita sampai ada yang di keluarkan dari tempat kerja mba	ke rumahnya untuk deteksi dini. Mereka bilang gini ke saya : saya takut pokoknya, yaudah saya bilang aja doain biar nggak positif kalau Ibu ke sini lagi berarti terinfeksi kalau Ibu enggak ke sini berarti enggak terinfeksi Ayo mau sembuh mau sehat atau sakit gitu kan? Ya udah iya udah mau dia deh periksa			
3	<b>Konsep hambatan sosial</b>	kalau di sosial ya biasa aja mba gak ada hambatan apa-apa ya kalau di sosial ya karena lingkungan	biasa aja mba gak kenapa-kenapa sih kalau ada yang bully yaudah cuekin aja daripada	ya sama tetangga kumpul-kumpul kaya biasa aja mba, kalau udah tau ya udah kaya gak ada	hambatan dari sosial balik lagi itu mba menghindari stigma sosial dari lingkungan rumah, banyak	keterlibatan lintas sektor masih belum optimal jadi ada beberapa RT/RW setempat atau	Ada beberapa di wilayah yang warganya emang agak gimana gitu ya mba kaya ketakutan aja	Alhamdulillah kalau di lingkungan saya sih biasa aja sikapnya ke keluarga saya yang sakit begini,	Sama tetangga gitu ya mba? Aah saya cukup diemin aja mba kalau ada tetangga yang nyinyir, jadi	Kalau hambatan sosial gak ada ya mba di lingkungan kami sih biasa aja walaupun ada yang kena sakit tbc

No	Tema	Informan Utama			Informan Kunci			Informan Pendukung		
		IU1 38 L	IU2 17 P	IU3 41 L	IK1 32 P	IK2 34 L	IK3 48 P	IP1 51 P	IP2 16 L	IP3 28 P
		nggak terlalu peduli	cape ya ngeladenin orang	apa-apa pokoknya mah ya biasa aja	yang malu atau ngerasa di jauhkan kalau udah sakit Tb paru	Lurah dan camat itu masih belum melakukan pendampingan apabila dilingkungan sekitar itu ada yang terpapar TB, balik lagi ya mba stigma sosial dari masyarakat yang menganggap sakit Tb paru ini sangat menular sehingga merka lebih baik menjauhi si penderitanya	ma yg kena sakit Tb paru ini, jadi pada ngejauhin takut langsung ketularan, si ibu oti aja sampai dikeluarin dari tempat laundry tempat dia kerja padahal dia ketularan disitu dari cairan yang di semprot ke baju itu.	malah ada yang ingetin biar jangan putus berobatnya	bukan hambatan juga sih buat saya	
4	<b>Konsep hambatan ekonomi</b>	mau ke puskesmas kan butuh ongkos mba ya walaupun gratis gak bayar berobatnya tapi kan kalau gak pegang uang gak enak gitu mba mau kemana-kemana	saya gak ada motor mba jadi susah mau kemana-kemana.	saya kerja mba ga bisa bolos sehari aja namanya kerja serabutan kalau gak kerja kan bisa gak dapet uang mba jadi gak bisa kalau ke puskesmas	ada beberapa pasien yang mengeluhkan masalah transportasi mba atau alasan mereka sibuk kerja	memang kebanyakan terkendala transportasi mba, ya mereka kan butuh ongkos untuk kesini apalagi ada beberapa yang tidak punya kendaraan sendiri, dan ada	Memang warga disini lebih banyak yang kerja serabutan jadi agak susah kalau ninggalin kerjaan ya mereka lebih baik kerja kan dari pada ke puskesmas yang ada kalau	Ya gimana mba kadang sama sekali gak ada uang ya jadi gak ada ongkosnya mba buat makan aja susah	Kalau Cuma ke puskesmas doang ya mau- mau aja mba cuma gak punya motor mba	Bapak saya kan kerja mba jadi susah kalau harus hari biasa gitu ke puskesmas ya alhamdulillah ibu kader dateng ke rumah jadi bisa ikut di periksa deh

No	Tema	Informan Utama			Informan Kunci			Informan Pendukung		
		IU1 38 L	IU2 17 P	IU3 41 L	IK1 32 P	IK2 34 L	IK3 48 P	IP1 51 P	IP2 16 L	IP3 28 P
						beberapa pasien yang bekerja jadi agak susah kalau ke puskesmas di hari kerja, ada beberapa pasien yang hendak di skrining itu punya pekerjaan untuk mencari nafkah	gak kerja gak dapet uang buat makan			

5. Dimensi Motivasi

No	Tema	Informan Utama			Informan Kunci			Informan Pendukung		
		IU1 38 L	IU2 17 P	IU3 41 L	IK1 32 P	IK2 34 L	IK3 48 P	IP1 51 P	IP2 16 L	IP3 28 P
1	<b>Konsep motivasi sehat</b>	saya mau deteksi dini karena mau sehat aja mba biar ketauan sakit apa engga, ketularan atau engga, biar kalau udah tau kan enak ya mba apalagi kalau hasilnya negatif ya Alhamdulillah plong gitu mba	biar keliatan aja mba saya kena sakit Tbc atau engga soalnya kan lingkungan saya begini banyak yang kena juga, ya semoga Cuma sakit biasa aja sih ya. Kalau	saya mah sebenarnya kan emang jarang sakit mba tapi kalau di suruh periksa karena anak saya sakit ya udah saya mau aja. Kalau saya sakit juga kan nanti repot saya kalau gak	Ya mereka sadar akan penyakit tersebut yang berbahaya dan sangat menular yang mungkin akan menularkan dirinya sendiri dan orang-orang terdekatnya. ketika si kontak erat dinyatakan	Kontak erat ini biasanya paham atas kondisinya seperti muncul gejala-gejala yang berhubungan dengan sakit Tb paru ini sehingga mereka melakukan deteksi dini agar lebih sehat lagi tentunya. Untuk	keluarga pasien termotivasi melakukan deteksi dini karena mau sehat dan bisa beraktivitas seperti biasa lagi mba, apalagi kalau mereka bingung	ya masa mau ketularan sakit beginian juga sih mba kasian kan mana anak saya itu punya anak kecil dua orang, harus sehat biar bisa cari uang buat keluarganya, buat makan buat sekolah biar	Biar pada sehat semua aja mba biar bisa kumpul sekeluarga biar bisa main, kerja, sekolah aman gak di bullly di lingkungan rumah mba	sakit itu gak enak mba mau ngapa-ngapin gak bisa apalagi buat kerja buat jalan aja rasanya lemes mba kaya melayang makanya saya suruh bapak saya mau ikutan periksa dahaknya biar ketauan ada sakit

No	Tema	Informan Utama			Informan Kunci			Informan Pendukung		
		IU1 38 L	IU2 17 P	IU3 41 L	IK1 32 P	IK2 34 L	IK3 48 P	IP1 51 P	IP2 16 L	IP3 28 P
		terus bisa kerja bisa aktivitas kaya biasa mba	ekonomi ya pastinya saya kan kerja mba kalau sakit nanti saya ga bisa kerja dong hehheh	bisa kerja pada mau makan apa nanti orang rumah apalagi saya kepala keluarga ya mba	tidak terpapar Tb paru maka derajat kesehatan lebih baik lagi maka tentu saja akan meningkatkan produktifitas sehingga ekonomi akan lebih baik	kondisi ekonomi pasti juga mempengaruhi pendapatan keluarga maka jika ada di dalam keluarga yang sakit apalagi sebagai tulang punggung keluarga akan berdampak pada keuangan keluarga tersebut	pada mau makan apa nantinya. Mereka sakit pun tetap pada kerja kalau ada kerjaan soalnya kan kerjaan mereka itu kerja serabutan ya jadi kalau pas lagi ada kerjaan ya gak mungkin di tinggal mba, kebutuhan ekonomi tercukupi kan kalau sehat, tetangga sekali dua kali ngasih tapi kan gak mungkin seterusnya	anak-anaknya bisa sekolah tinggi bisa jadi orang sukses gak kaya saya atau orangtuanya yang sekolah aja gak lulus SD mba		kaya saya apa engga. Biar bisa cari uang buat mama saya makan adik saya juga masih kecil butuh biaya lebih buat nanti sekolahnya.

## 6. Dimensi Efikasi Diri

No	Tema	Informan Utama			Informan Kunci			Informan Pendukung		
		IU1 38 L	IU2 17 P	IU3 41 L	IK1 32 P	IK2 34 L	IK3 48 P	IP1 51 P	IP2 16 L	IP3 28 P
1	<b>Konsep kemampuan diri sendiri</b>	Menurut saya kurang peduli untuk saat ini karena masih banyak masyarakat awam yang belum tereduksi mengenai Tb Paru ini mba. Saya aja ini lagi pilek mba tapi nggak megang uang jadi gak periksa tapi masih begini aja saya masih ngerokok nggak pakai masker merokok ya itu juga kalau merokok anak-anak Mbak saya keluar rumah kalau rokok gitu biar aman lah.	Masih rendah mba karena tidak ada inisiatif dalam melakukan deteksi, baru dideteksi begitu ada gejala.	Saya mau mba kalau periksa kesehatan kalau hambatan-hambatan tadi bisa di atasi.	Seharusnya mereka paham dan sadar untuk melakukan deteksi dini karena sudah banyak terfasilitasi oleh fasilitas pelayanan kesehatan.	Saat ini pemerintah daerah sudah memberikan pemeriksaan dan pengobatan gratis harusnya ini sudah menjadi solusi untuk hambatan yang dihadapi masyarakat.	Kadang warga peduli tetapi kalau sudah ada gejala yang dirasa, jadi sebagian besar tergantung pribadi ya mau atau tidak kalau dia mau sembuh ya dia rajin datang, tapi kalau dia nggak mau sembuh penyakitnya dia itu resikonya menular ke orang lain itu banyak kelompok saya bawa aja dari rumahnya ke Puskesmas saya masuk sebentar buat daftarin eeh udah hilang aja tuh orang.	Saya ngerasa pasti mampu untuk periksa ke dokter mba, apalagi udah kena sakit tbc gini harus lebih rajin minum obat-obatnya.	Harus mampu mba kan supaya kita sehat udah gitu di puskesmas juga sudah terjamin semua fasilitasnya.	sangat percaya diri untuk memeriksa dini penyakit tb paru krena untk kesahatn diri sndiri keluarga serta lingkungan sekitar agar tidak terkena dampak langsung.



MATRIKS HASIL WAWANCARA MENDALAM

Penelitian Analisis Kepatuhan Deteksi Dini Pada Kontak Erat Penderita Tuberkulosis Paru

Di Wilayah Puskesmas Kecamatan Cilincing Tahun 2023

1. Dimensi Persepsi Kerentanan

No	Tema	Informan Utama			Informan Kunci			Informan Pendukung		
		IU1 38 L	IU2 17 P	IU3 41 L	IK1 32 P	IK2 34 L	IK3 48 P	IP1 51 P	IP2 16 L	IP3 28 P
1	<b>Konsep Kerentanan diri sendiri</b>	Saya sih jarang sakit mba sakit pilek gitu aja bentaran doang di bawa kerja juga sembuh sendiri sih, atau paling juga minum obat warung sembuh deh lupa kalau lagi sakit terus jadi hilang sakitnya	Ya pastinya ngerasa gampang kena penyakit mba, tapi kalau belum ngeganggu ya udah di diemin aja	Ya walaupun anak saya kena Tbc dia ga pernah pake masker mba tapi kalau saya ngerasa aman-aman aja sih, aktivitas masih biasa aja mba	Jika seseorang terpapar Tb paru potensi kerentanan dan menularkan si kontak erat pasti lebih besar mba, apalagi jika dia tidak melakukan deteksi dini, karena semakin lama	<b>Kontak erat ini harus merasakan gejala dulu mereka datang untuk deteksi dini, padahal kalau di lihat secara fisik mereka rentan terpapar karena si penderita di lingkungan juga jarang pakai masker</b>	Ya gitu mba pada bandel keluarganya di suruh dateng ke puskesmas aja susah tapi kalau udah ngerasa sakit baru deh pada mau periksa	Sejak kena sakit beginian ya masih sering batuk, mual, pusing tapi kalau anak saya itu dia mah jarang sakit mba	Batuk saya mba gak sembuh-sembuh tapi makan mah enak mba cuma emang gampang capek aja. Nah kalau kakak saya sering ngeluh agak sesak gitu mba ya takut ketularan aja sih	Saya kalau ngeliat bapak saya sih sehat-sehat aja mba masih bisa begadang nongkrong di depan ma temen-temennya.

No	Tema	Informan Utama			Informan Kunci			Informan Pendukung		
		IU1 38 L	IU2 17 P	IU3 41 L	IK1 32 P	IK2 34 L	IK3 48 P	IP1 51 P	IP2 16 L	IP3 28 P
					terdeteksi ya semakin rentan terpapar Tb paru					
2	<b>Kerentan an lingkungan terhadap penyakit</b>	Ya biasa aja mba sih tiap hari di lingkungan rumah gitu-ajawalaupun ada yang kena tbc pada biasa ajagak ada yang berubah	<b>Lingkungan di rumah saya</b> agak kurang hawa gitu mba makanya mungkin saya ngerasa rentan kena tbc kali ya mba	<b>Ya rumah saya</b> begini mba gak ngerti deh saya ini bikin nularin penyakit apa engga namanya hidup saya disini mba	<b>Ya tingkat penularan di lingkungan si penderita sangat massive mba apalagi untuk kontak erat yang ada di sekitaran penderita</b> karena mereka kurang	<b>Kerentanan di lingkungan tempat tinggal mereka sangat berisiko mba</b> dan harusnya keluarga mereka juga paham kalau di lingkungannya harus di jaga kebersihannya ya sehingga kerentanan terpapar	<b>Lingkungan tempat tinggal mereka sangat rentan mba</b> apalagi rumahnya ya maaf bukan maksud apa-apa ya mba kan sudah lihat sendiri gimana rumah mereka ya tinggal di petakan-petakan gitu kurang udara yang masuk mba	<b>Dari dulu tinggal disini ya</b> begini mba pak RT atau RW juga jarang ada aktivitas bersih-bersih lingkungan	<b>Lingkungan rumah ya</b> kaya yang mba lihat kondisinya begini buat gerak aja susah, terus tidur numpuk semua di satu ruangan	<b>Mau gimana lagi mba</b> namanya saya hidupnya disini dan sanggup ngontraknya di lingkungan begini ya udah terima aja masalah rentan tertular ya udah takdir mba



No	Tema	Informan Utama			Informan Kunci			Informan Pendukung		
		IU1 38 L	IU2 17 P	IU3 41 L	IK1 32 P	IK2 34 L	IK3 48 P	IP1 51 P	IP2 16 L	IP3 28 P
					menjaga diri dan lingkungan	penyakit lebih sedikit				
3	<b>Konsep Upaya pencegahan kerentanan</b>	Ya sering bersih rumah mba tiap pagi buka jendela biar ada udara yang masuk terus saya juga ikut di periksa sama ibu kader yang datang kerumah, di ambil dahaknya	Biasa aja mba hehhe kali pake masker terus makan makanan sehat ya mba, saya mau di ambil dahak juga karena di suruh mba kader. Biasanya kan bu kader datang sekalian periksa ibu saya	Saya mah ikutan aja mba kalau pas kader datang yaudah periksa aja di ambil dahak deh tapi kalau ngerasa badan saya rentan ya maklum udah tua saya mba	<b>Sangat berisiko jika sudah tertular dan sebaiknya melakukan deteksi dini dan selalu menjaga kebersihan</b>	mereka selalu diberi penyuluhan terhadap pencegahan Tb paru ini mba, seharusnya mereka paham apa yang baik supaya tidak terpapar makanya kader kami terus melakukan giat ke rumah warga agar	saya gak ada bosennya mba ingetin warga apalagi yang udah terpapar Tb paru ini harus selalu pakai masker, rajin olahraga, jangan merokok, makanan yang sehat pokoknya gaya hidup sehat mba	<b>Tiap pagi sih sering berjemur mba biar kena sinar matahari, terus pakai masker</b> dan rajin minum obat yang dari dokter mba	Ya pake masker aja mba tapi kadang-kadang saya lupa mba hehehh	Ya kalau kader datang kan selalu dijelasin mba gimana cara biar gak nularin ke keluarga yang lain salah satunya ya pakai masker, alat makannya terpisah gitu mba terus juga sering buka jendela atau pintu biar ada sirkulasi udara

No	Tema	Informan Utama			Informan Kunci			Informan Pendukung		
		IU1 38 L	IU2 17 P	IU3 41 L	IK1 32 P	IK2 34 L	IK3 48 P	IP1 51 P	IP2 16 L	IP3 28 P
						melakukan deteksi dini				

## 2. Dimensi Persepsi Tingkat Keparahan

No	Tema	Informan Utama			Informan Kunci			Informan Pendukung		
		IU1 38 L	IU2 17 P	IU3 41 L	IK1 32 P	IK2 34 L	IK3 48 P	IP1 51 P	IP2 16 L	IP3 28 P
1	Konsep keparahan	Saya mah batuk pilek aja mba minum obat warung sembuh, gak pernah ke rumah sakit	Saya sering kena batuk malah kadang kalau batuk suka nyesek mba, tapi saya diemin aja kalau mau berobat ya itu saya takut mba mikirnya udah macem-macem aja	Saya cuma ngerasa gampang capek aja mba kalau ketularan sih kayanya engga soalnya saya juga kan ngerokok ya mba jadi ya pasti sering batuk tapi buat saya mah normal aja	Kondisi kontak erat juga bisa dalam keadaan yang cukup buruk mba bisa terdampak sampai kematian jika tidak segera di lakuan deteksi dini dan jika benar positif terpapar harus segera di obati di Fasyankes terdekat	Dalam hal kondisi kontak erat kita bisa tahu parah atau tidaknya dari hasil deteksi dini yang dilakukan tim dari puskesmas atau kader yang berkunjung ke rumah ya, biasanya kader ambil sample dahak untuk pemeriksaan TCM di lab kami. Biasanya kalau	keluarga pasien Tb paru ini biasanya mau di ambil dahak kalau mereka ada gejala dan ngerasa udah parah mba seperti batuk yang ga sembuh-sembuh atau kadang-	Anak saya kalau batuk pilek minum obat warung sembuh gak parah gak pernah berobat malah kalau sakit juga tetep ngerokok aja gak ada kapok-kapoknya masih ngerokok terus	Kakak saya kalau batuk suka nyesek mba, lemes, badannya panas tapi bandel gak mau berobat ke puskesmas, ya untungnya ada pihak dari puskesmas sama kader dateng ke rumah jadi sekalian di periksa	Mungkin karena sering begadang jadi kurang tenaga ya mba bawaannya lemes makanan juga bukan makanan yang sehat di tambah ngerokok terus-terusan

No	Tema	Informan Utama			Informan Kunci			Informan Pendukung		
		IU1 38 L	IU2 17 P	IU3 41 L	IK1 32 P	IK2 34 L	IK3 48 P	IP1 51 P	IP2 16 L	IP3 28 P
						sudah terdeteksi terpapar Tb paru mereka harus segera di obati agar mengurangi tingkat keparahan dari gejalanya mba	<b>kadang juga sesak gitu</b>			jadi ya gitu tapi kalau sesak atau sakit parah sih engga mba
2	<b>Konsep dampak ekonomi</b>	Kalau saya sampe parah ya pasti gak bisa kerja cari uang mba ya tapi untungnya kalau saya sakit gak sampe parah	Pas ngedrop di tambah sesak ya pasti susah bangun bisa nya cuma tiduran aja jadi gak bisa kerja mba	Ekonomi saya mau sakit atau engga tetap segini aja mba, gak punya kerjaan tetap makan se adanya aja. Makanya kalau bisa sakit saya jangan sampai parah	Ya pasti sangat berpengaruh ya mba apalagi jika si penderita adalah tulang punggung keluarga yang aktivitas sehari-harinya mencari nafkah keluarga	Orang yang sakit parah pasti berpengaruh banget buat ekonomi keluarga ya, si orang sakit ini pastinya kurang produktif dan pasti juga mempengaruhi pendaringan mereka.	Iya mba rata-rata keluarga yang di skrining pasti mereka bergejala bahkan ada yang parah baru deh mau di skrining, kalau udah parah gitu kan mau ngapain aja susah apalagi buat	kita bisa menjalankan aktivitas bekerja lancar, kerja tanpa harus mikir tertular atau tidak dari saya atau dari lingkungan lain yang sakit tbc	Pastinya buruk ya mba, karena menambah beban ekonomi untuk biaya berobat dan mengurangi produktifitas kerja	Kalau sudah parah dapat mengurangi kinerja dan produktivitas dalam hal pendapatan keluarga saya mba

No	Tema	Informan Utama			Informan Kunci			Informan Pendukung		
		IU1 38 L	IU2 17 P	IU3 41 L	IK1 32 P	IK2 34 L	IK3 48 P	IP1 51 P	IP2 16 L	IP3 28 P
							kerja mba bangun aja pasti susah.			
3	Konsep dampak sosial	dapat mencegah penularan ke lebih banyak orang, soalnya bisanya ada aja orang yang sakit akan dijauhi oleh masyarakat sebab penyakit menular kan mba	bisa lebih bercengkerama dengan dunia luar sperti teman atau kerabat tanpa harus minder dalam pergaulan	Kalau warga disini ya alhamdulillah aman mba gak ada yang jauhin saya dan keluarga	Ehmm.. biasanya bisa terjadi intimidasi dari lingkungan sosial seperti tidak diperbolehkan bekerja atau di diskriminasikan di perusahaan tempat mereka bekerja	Kebanyakan masih menganggap sebagai penyakit yg membuat aib penderitanya sehingga meyulitkan penderita untuk bersosialisasi di lingkungan tempat tinggalnya, dan dari deteksi dini juga akan mempengaruhi capaian	Ya itu mba banyak yang merasa takut di kucilin sama warga sekitarnya, saya aja kalau datang untuk kunjungan ke rumah pasien bilangnya mau periksa kesehatan jadi warga sekitar gak tau kalau ada yang	dapat berdampak orang2 sekitar menjauhi penderita karena takut tertular, tapi alhamdulillah orang sini pada biasa aja sama saya dan keluarga mba	Kalau kita sehat kan ya bisa lebih bebas main kumpul sama temen mba tanpa merasa malu	karena dapat menjaga lingkungan sekitar kita agar lebih bisa waspada terhadap ancaman penyakit menular ya

No	Tema	Informan Utama			Informan Kunci			Informan Pendukung		
		IU1 38 L	IU2 17 P	IU3 41 L	IK1 32 P	IK2 34 L	IK3 48 P	IP1 51 P	IP2 16 L	IP3 28 P
						investigasi kontak puskesmas	terpapar Tb paru			
4	Konsep mencegah keparahan	pencegahan agar tidak terlalu parah dengan rutin minum obat dan melibatkan orang terdekat untuk memantau dan membantu rutinitas dalam meminum obat dan juga	Periksa dini ke Dokter dan menjaga daya tahan tubuh agar bisa lekas pulih, kalau pakai masker jarang-jarang mba	Melakukan pemeriksaan ke puskesmas, mungkin kurangi rokok kali ya mba tapi jujur aja susah banget mba	Yang pasti melakukan deteksi dini atau datang ke fasilitas kesehatan terdekat aja mba, kemudian sering cuci tangan atau bersih-bersih lingkungan rumah	Banyak dari keluarga penderita yang merokok, sebenarnya dari mengurangi merokok sebagai upaya pencegahan keparahan dari sakit atau gejala yang di rasakan mereka	Memakai masker, makan makanan yang bergizi, membuka jendela atau pintu agar ada sirkulasi udara tetapi jarang dilakukan oleh mereka	Pakai masker untuk mengurangi penularan ke orang lain dan rutin minum obat terus merubah gaya hidup menjadi hidup sehat	Kalau ada gejala lebih baik cepat periksa ke puskesmas mba, terus harus lapor juga kalau ada gejala yang parah supaya biar cepat di obati	Mencegah dengan memakai masker dan rajin minum obat serta support untuk keluarga yang lagi sakit apalagi kalau sudah parah tapi kita memang jarang pakai masker dan bapak saya

No	Tema	Informan Utama			Informan Kunci			Informan Pendukung		
		IU1 38 L	IU2 17 P	IU3 41 L	IK1 32 P	IK2 34 L	IK3 48 P	IP1 51 P	IP2 16 L	IP3 28 P
		kontrol di puskesmas								masih merokok

### 3. Dimensi Persepsi Manfaat

No	Tema	Informan Utama			Informan Kunci			Informan Pendukung		
		IU1 38 L	IU2 17 P	IU3 41 L	IK1 32 P	IK2 34 L	IK3 48 P	IP1 51 P	IP2 16 L	IP3 28 P
1	Konsep manfaat terhadap diri sendiri	Yang pasti badan sehat mba bisa aktivitas bisa ngapain aja	Kan kalau sehat senang mba bisa kumpul sama temen sama keluarga bisa main kemana-mana	Syukur mba kalau masih di kasih sehat biar terhindar dari macam-macam penyakit, anak-anak juga tenang aman di rumah kalau dekat sama saya	Kalau untuk diri sendiri pastinya si kontak erat lebih merasa sehat apalagi kalau hasil deteksi dini ini negatif Tb paru	Agar mencegah penularan lebih, mencegah si kontak erat ini agar jika terpapar lebih mudah diobati agar tidak parah karena sudah terdeteksi lebih dulu	bisa mengetahui apa kita tertular tb paru dari keluarga terdekat apabila tidak tertular kita bisa menjaga kesehatan diri sendiri dan memotivasi keluarga yg terkena agar bisa sembuh dengan pengobatan rutin	Badan saya udah sering sakit soalnya udah tua, makanya lebih baik kan kalau kita cepat periksa ke dokter kalau ada sakit-sakit biar bisa diatasi	Sangat baik sebab dapat terdeteksi dini apabila ada gejala atau kemungkinan pasien menderita Tb paru	Pastinya sangat penting untuk diri sendiri karena kondisi jakarta yg padat dan polusi yang tinggi ya mba bisa membuat terinfeksi Tb Paru yang tinggi

No	Tema	Informan Utama			Informan Kunci			Informan Pendukung		
		IU1 38 L	IU2 17 P	IU3 41 L	IK1 32 P	IK2 34 L	IK3 48 P	IP1 51 P	IP2 16 L	IP3 28 P
2	Konsep manfaat ekonomi	Pastinya bisa terus kerja cari duit mba	Kerja pastinya dong mba ini yang penting buat ibu sama adik saya	Saya bisa cari uang mba soalnya kerja juga gak tentu bisa kapan aja datengnya ya syukur-syukur kalau bisa setiap hari kerja, kalau saya kerja terus kan keluarga saya juga terjamin makanan dan biaya sekolahnya mau jajan apa aja ya ada lah mba	Kalau mereka sehat pastinya produktivitas meningkat sehingga meningkat juga pendapatan keluarga mereka	Manfaat ekonomi pasti meningkatkan pendapatan karena mereka masih bisa aktif bekerja dan beraktivitas seperti biasa	Kalau sehat bisa menambah penghasilan, kalau sakit ya bisa gak dapet uang kan mba	Kalau kita sakit malah pusing keluarin uang buat ongkos ke dokter atau ke puskesmas mba	Makan kan juga butuh uang makanya harus sehat biar bisa cari uang buat makan keluarga, kalau sakit kaya saya begini mau kerja ya susah mba	Bapak saya tulang punggung jadi ya harus kerja mba, makanya saya waspada supaya bapak saya gak ketularan saya

No	Tema	Informan Utama			Informan Kunci			Informan Pendukung		
		IU1 38 L	IU2 17 P	IU3 41 L	IK1 32 P	IK2 34 L	IK3 48 P	IP1 51 P	IP2 16 L	IP3 28 P
3	Konsep manfaat sosial	Tetangga juga gak takut sama kita kalau udah kedeteksi kita aman	Tenang rasanya mba kalau kita engga kena sakit tbc atau sakit menular yang lain jadi masih aman bersosialisasinya mba	Saya sekarang aja masih suka kumpul-kumpul kalau lagi gak kerja masih suka begadang mba	Si penderita maupun kontak erat akan lebih bebas berinteraksi dengan masyarakat luar, dapat beradaptasi dengan warga di lingkungan sekitarnya	Manfaat sosial dari deteksi dini bagi kita semua agar kita bisa bersosialisasi lebih aman lebih bisa percaya dengan masyarakat sekitar kalau penyakit ini dapat diobati	Kasian mba kalau sampai dikucilin sama warga tapi kalau untuk si informan utama ini di lingkungannya masih paham atau mungkin warganya kurang peduli atau kurang paham terhadap penyakit Tb paru ini	Manfaatnya bapak saya juga bisa terus kerja mba soalnya kan saya pernah denger tuh kalau kena sakit tbc bisa di keluarin dari kerjanya	Kita sehat pasti lebih enak untuk kumpul sama teman mba	Pasti lebih aman mba lebih bisa bergaul sama tetangga juga enak, kadang ibu-ibu kan pada kumpul-kumpul di depan ya



#### 4. Dimensi Persepsi Hambatan

No	Tema	Informan Utama			Informan Kunci			Informan Pendukung		
		IU1 38 L	IU2 17 P	IU3 41 L	IK1 32 P	IK2 34 L	IK3 48 P	IP1 51 P	IP2 16 L	IP3 28 P
1	<b>Konsep Hambatan fisik</b>	kemarin-kemarin mau periksa ke puskesmas agak males aja mba soalnya ya gitu kerja lah apa lah ada aja hambatannya	ya gitu mba hehehh saya males aja mba ini mau di periksa karena ibu kader dateng ke rumah mba	kalau di suruh ke puskesmas jujur saya agak takut mba takut di bilang kena sakit macem-macam aja	kadang si keluarga ini suka males kalau di suruh periksa mba apalagi kalau suruh dateng ke puskesmas, kadang yang sudah janji aja bisa gak datang mba	sebagian kecil ada yang langsung datang ketika bergejala tapi ya itu sebagian besar lagi biasanya malas kalau berobat ke puskesmas apalagi kalau tidak ada gejala	susah mba kalau di suruh dateng ke puskesmas makanya saya mah langsung paksa aja datengin ke rumahnya biar langsung di ambil dahaknya	Gak tau ya mba anak-anak kalau disuruh periksa pada gak mau aja ada aja alesannya	Males mba hehehh	Pokoknya sih ya mba bapak saya males juga buat periksa
2	<b>Konsep hambatan mental</b>	kalau mental sih ya cuma takut aja ma hasilnya mba takut ketularan tbc gitu	mental kadang suka ngedrop mba apalagi kalau tau-tau ada gejala jadi makin takut buat periksa	ya itu mba takut kena sakit yang aneh-aneh apalagi kalau sampe ketularan tbc	mereka biasanya udah ketakutan duluan sebelum di skrining mba jadi banyak kontak erat yang gak mau di deteksi dini ya	takut biasanya sih mba, takut sama hasilnya tapi lebih banyak takut di jauhkan sama lingkungan malah ada yang cerita sampai	kayanya pada takut mba, takut ketularan gitu padahal kan cuma di periksa ya mba kan belum ketauan juga	Iya takut kali ya mba sama hasilnya nanti	Kasian kakak saya mba sampe kepikiran terus takut ketularan saya trus jadi gak bisa kerja gak	Bikin ngedrop emang sih mba saya aja sampai pernah putus berobat gara-gara gak ada support dari keluarga jadi diri saya

No	Tema	Informan Utama			Informan Kunci			Informan Pendukung		
		IU1 38 L	IU2 17 P	IU3 41 L	IK1 32 P	IK2 34 L	IK3 48 P	IP1 51 P	IP2 16 L	IP3 28 P
					yang di khawatirkan dari kami kalau sudah terpapar dan tidak segera di obati	<b>ada yang di keluarkan dari tempat kerja mba</b>	hasilnya tapi udah pada ketakutan aja, jadi mereka nunggu kader ke rumahnya untuk deteksi dini		<b>bisa aktivitas lagi</b>	<b>ngerasa down banget mba</b>
3	<b>Konsep hambatan sosial</b>	<b>kalau di sosial ya biasa aja mba gak ada hambatan apa-apa ya</b>	biasa aja mba gak kenapa-kenapa sih <b>kalaupun ada yang bully yaudah cuekin aja daripada cape ya ngeladenin orang</b>	<b>ya sama tetangga kumpul-kumpul kaya biasa aja mba,</b> kalau udah tau ya udah kaya gak ada apa-apa pokoknya mah ya biasa aja	hambatan dari sosial balik lagi itu mba menghindari <b>stigma sosial dari lingkungan rumah, banyak yang malu atau ngerasa di jauhkan kalau udah sakit Tb paru</b>	<b>balik lagi ya mba stigma sosial dari masyarakat yang menganggap sakit Tb paru ini sangat menular sehingga merka lebih baik</b>	Ada beberapa di wilayah yang warganya emang agak gimana gitu ya <b>mba kaya ketakutan aja ma yg kena sakit Tb paru ini, jadi pada ngejauhin</b>	<b>Alhamdulillah kalau di lingkungan saya sih biasa aja sikapnya ke keluarga saya yang sakit begini,</b> malah ada yang ingetin biar jangan putus berobatnya	Sama tetangga gitu ya mba? Aah saya cukup diemin aja mba kalau ada tetangga yang nyinyir, jadi bukan hambatan juga sih buat saya	<b>Kalau hambatan sosial gak ada ya mba di lingkungan kami sih biasa aja walaupun ada yang kena sakit tbc</b>

No	Tema	Informan Utama			Informan Kunci			Informan Pendukung		
		IU1 38 L	IU2 17 P	IU3 41 L	IK1 32 P	IK2 34 L	IK3 48 P	IP1 51 P	IP2 16 L	IP3 28 P
						menjauhi si penderitanya	takut langsung ketularan			
4	<b>Konsep hambatan ekonomi</b>	mau ke puskesmas kan butuh ongkos mba ya walaupun gratis gak bayar berobatnya tapi kan kalau gak pegang uang gak enak gitu mba mau kemana-kemana	saya gak ada motor mba jadi susah mau kemana-kemana.	saya kerja mba ga bisa bolos sehari aja namanya kerja serabutan kalau gak kerja kan bisa gak dapet uang mba jadi gak bisa kalau ke puskesmas	ada beberapa pasien yang mengeluhkan masalah transportasi mba atau alasan mereka sibuk kerja	memang kebanyakan terkendala transportasi mba, ya mereka kan butuh ongkos untuk kesini apalagi ada beberapa yang tidak punya kendaraan sendiri	Memang warga disini lebih banyak yang kerja serabutan jadi agak susah kalau ninggalin kerjaan ya mereka lebih baik kerja kan dari pada ke puskesmas yang ada kalau gak kerja gak dapet uang buat makan	Ya gimana mba kadang sama sekali gak ada uang ya jadi gak ada ongkosnya mba buat makan aja susah	Kalau Cuma ke puskesmas doang ya mau-mau aja mba cuma gak punya motor mba	Bapak saya kan kerja mba jadi susah kalau harus hari biasa gitu ke puskesmas ya alhamdulillah ibu kader dateng ke rumah jadi bisa ikut di periksa deh

## 5. Dimensi Motivasi

No	Tema	Informan Utama			Informan Kunci			Informan Pendukung		
		IU1 38 L	IU2 17 P	IU3 41 L	IK1 32 P	IK2 34 L	IK3 48 P	IP1 51 P	IP2 16 L	IP3 28 P
1	<b>Konsep motivasi sehat</b>	saya mau deteksi dini karena mau sehat aja mba biar ketauan sakit apa engga, ketularan atau engga, biar kalau udah tau kan enak ya mba apalagi kalau hasilnya negatif ya Alhamdulillah plong gitu mba terus bisa kerja bisa aktivitas kaya biasa mba	<b>biar keliatan aja mba saya kena sakit Tbc atau engga</b> soalnya kan lingkungan saya begini banyak yang kena juga, ya semoga Cuma sakit biasa aja sih ya. Kalau ekonomi ya pastinya saya kan kerja mba kalau sakit nanti saya ga bisa kerja dong hehheh	saya mah sebenarnya kan emang jarang sakit mba tapi kalau di suruh periksa karena anak saya sakit ya udah saya mau aja. Kalau saya sakit juga kan nanti repot saya kalau gak bisa kerja pada mau makan apa nanti orang rumah apalagi saya kepala keluarga ya mba	<b>Ya mereka sadar akan penyakit tersebut yang berbahaya dan sangat menular</b> yang mungkin akan menularkan dirinya sendiri dan orang-orang terdekatnya. <b>ketika si kontak erat dinyatakan tidak terpapar Tb paru maka derajat kesehatan lebih baik lagi maka tentu saja akan meningkatkan produktifitas sehingga</b>	<b>Kontak erat ini biasanya paham atas kondisinya</b> seperti muncul gejala-gejala yang berhubungan dengan sakit Tb paru ini sehingga mereka melakukan deteksi dini agar lebih sehat lagi tentunya. Untuk kondisi ekonomi pasti juga mempengaruhi pendapatan keluarga maka jika ada di dalam keluarga yang sakit apalagi sebagai tulang	keluarga pasien termotivasi melakukan deteksi dini karena mau sehat dan bisa beraktivitas seperti biasa lagi mba, apalagi kalau kerja mereka bingung pada mau makan apa nantinya. Mereka sakit pun tetap pada kerja kalau ada kerjaan soalnya kan kerjaan mereka itu kerja serabutan ya	ya masa mau ketularan sakit beginian juga sih mba kasian kan mana anak saya itu punya anak kecil dua orang, harus sehat biar bisa cari uang buat keluarganya, buat makan buat sekolah biar anak-anaknya bisa sekolah tinggi bisa jadi orang sukses gak kaya saya atau orangtuanya yang sekolah aja	<b>Biar pada sehat semua aja mba biar bisa kumpul sekeluarga biar bisa main, kerja, sekolah aman gak di bully di lingkungan rumah mba</b>	sakit itu gak enak mba mau ngapa-ngapin gak bisa apalagi buat kerja buat jalan aja rasanya lemes mba kaya melayang makanya saya suruh bapak saya mau ikutan periksa dahaknya biar ketauan ada sakit kaya saya apa engga. <b>Biar bisa cari uang buat mama saya makan adik saya juga masih kecil butuh</b>

No	Tema	Informan Utama			Informan Kunci			Informan Pendukung		
		IU1 38 L	IU2 17 P	IU3 41 L	IK1 32 P	IK2 34 L	IK3 48 P	IP1 51 P	IP2 16 L	IP3 28 P
					ekonomi akan lebih baik	pungggung keluarga akan berdampak pada keuangan keluarga tersebut	jadi kalau pas lagi ada kerjaan ya gak mungkin di tinggal mba	gak lulus SD mba		biaya lebih buat nanti sekolahnya.

## 6. Dimensi Efikasi Diri

No	Tema	Informan Utama			Informan Kunci			Informan Pendukung		
		IU1 38 L	IU2 17 P	IU3 41 L	IK1 32 P	IK2 34 L	IK3 48 P	IP1 51 P	IP2 16 L	IP3 28 P
1	Konsep kemampuan diri sendiri	Menurut saya kurang peduli untuk saat ini karena masih banyak masyarakat awam yang belum teredukasi mengenai Tb Paru ini mba	Masih rendah mba karena tidak ada inisiatif dalam melakukan deteksi, baru dideteksi begitu ada gejala	Saya mau mba kalau periksa kesehatan kalau hambatan-hambatan tadi bisa di atasi	Seharusnya mereka paham dan sadar untuk melakukan deteksi dini karena sudah banyak terfasilitasi oleh fasilitas pelayanan kesehatan	Saat ini pemerintah daerah sudah memberikan pemeriksaan dan pengobatan gratis harusnya ini sudah menjadi solusi untuk hambatan yang dihadapi masyarakat	Kadang warga peduli tetapi kalau sudah ada gejala yang dirasa	Saya ngerasa pasti mampu untuk periksa ke dokter mba, apalagi udah kena sakit tbc gini harus lebih rajin minum obat-obatnya	Harus mampu mba kan supaya kita sehat udah gitu di puskesmas juga sudah terjamin semua fasilitasnya	sangat percaya diri untuk memeriksa dini penyakit tb paru krena untk kesahatn diri sndiri keluarga serta lingkungan sekitar agar tidak terkena dampak langsung

Nomor : 61/FIKES/KESMAS/UEU/VIII/2023  
Perihal : Permohonan Penelitian

Jakarta, 10 Agustus 2023

Kepada Yth,  
Kepala Suku Dinas Kesehatan Kota Administrasi Jakarta Utara  
Jalan Yos Sudarso Kelurahan No.27-29, RT.3/RW.5, Kb. Bawang,  
Kec. Tj. Priok, Jkt Utara, Daerah Khusus Ibukota Jakarta 14320

Dengan Hormat,

Sehubungan dengan pelaksanaan Penelitian Skripsi/Tugas Akhir mahasiswa Program Studi Kesehatan Masyarakat Universitas Esa Unggul maka bersama ini kami mengajukan permohonan kepada Bapak/Ibu untuk dapat memberikan izin penelitian kepada mahasiswa kami di instansi bapak/Ibu pimpin.

Adapun nama mahasiswa dan judul penelitian adalah sebagai berikut:

No	NAMA	NIM	NO. TELEPON	Judul
1.	Riyana Yospitasari	20210301137	08811556235	Analisis Kepatuhan Deteksi Dini Pada Kontak Erat Tuberkulosis Paru di Wilayah Puskesmas Kecamatan Cilincing Tahun 2023

Demikian surat ini kami sampaikan, atas perhatian dan kerjasamanya kami ucapkan terima kasih.

FAKULTAS ILMU – ILMU KESEHATAN  
UNIVERSITAS ESA UNGGUL



Prof. Dr. apt. Aprilita Rina Yanti Eff., M.Biomed.  
DEKAN

Tembusan Yth :

1. Kepala Puskesmas Kecamatan Cilincing
2. Arsip



PEMERINTAH PROVINSI DAERAH KHUSUS IBUKOTA JAKARTA  
DINAS KESEHATAN  
**PUSAT KESEHATAN MASYARAKAT KECAMATAN CILINCING**

Jalan Sungai Landak No.26, Jakarta Utara Telepon 021-4418325  
Faksimile : 021-21484022 E-mail : puskesmas.cilincing@jakarta.go.id  
JAKARTA

Kode Pos 14120

Nomor : 651 / KS.05 14 Agustus 2023  
Sifat : -  
Lampiran : -  
Hal : Permohonan Penelitian

Kepada  
Yth. Fakultas Ilmu Kesehatan  
Universitas Esa Unggul  
di-  
Tempat.

Menindaklanjuti surat dari Fakultas Ilmu Kesehatan Universitas Esa Unggul Nomor 61/FIKES/KESMAS/UEU/VIII/2023 Tanggal 10 Agustus 2023 Tentang Permohonan Penelitian atas nama :

Nama : Riyana Yosпитasari  
NIM : 20210301137  
No.Telp : 08811556235  
Judul Penelitian : Analisis Kepatuhan Deteksi Dini Pada Kontak Erat Tuberculosis Paru di Wilayah Puskesmas Kecamatan Cilincing tahun 2023

Pada prinsipnya kami tidak keberatan bahwa Mahasiswa tersebut melakukan penelitian di Pusat Kesehatan Masyarakat Kecamatan Cilincing

Demikian surat ini disampaikan, Atas perhatian diucapkan terima kasih.

Kepala Puskesmas  
Kecamatan Cilincing

dr. Raden Achmad Sigit Mustika Adi  
NIP. 196801242007011020

DOKUMENTASI

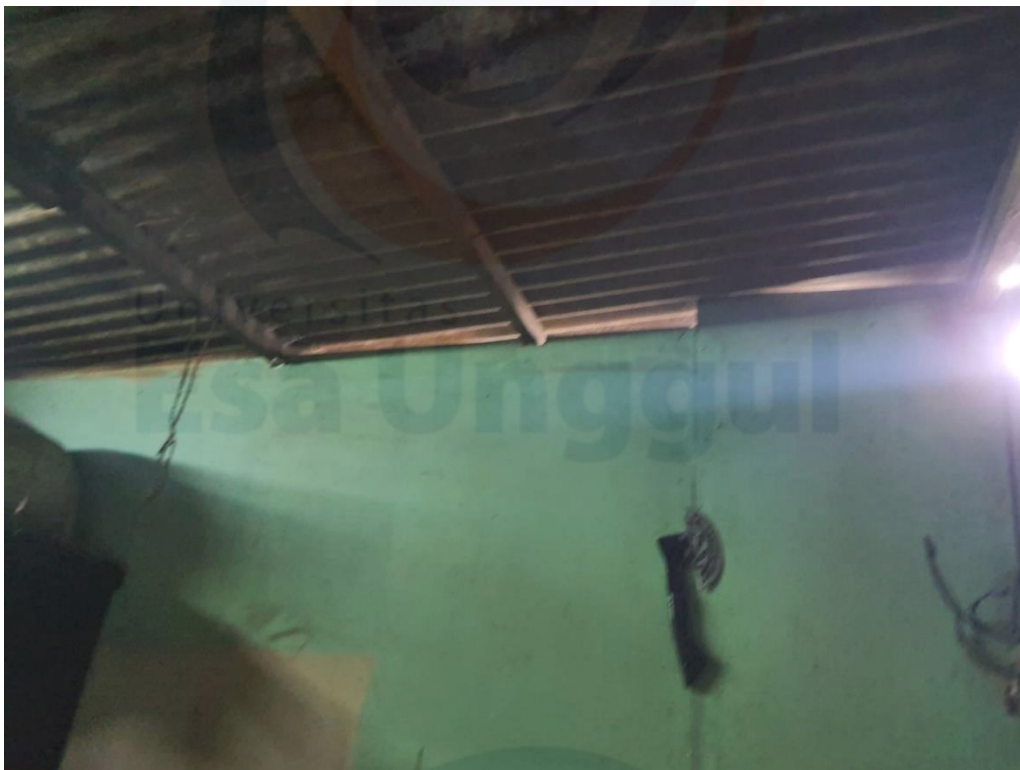


Rumah Informan Utama 1





Kondisi Dapur Informan Utama 1



Ventilasi di rumah Informan Utama 1



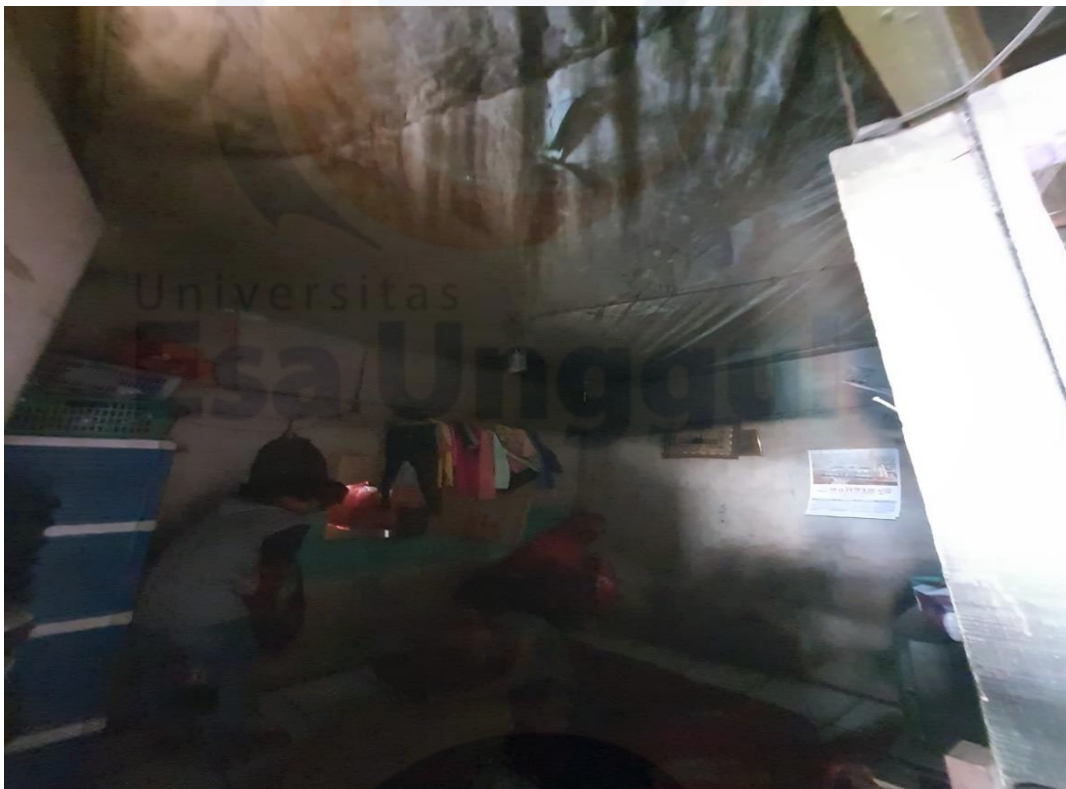
Kondisi rumah Informan Utama 2



Kondisi atap rumah Informan Utama 2



Kondisi Rumah Informan Utama 3



Kondisi kamar Informan Utama 3



Ventilasi rumah Informan Utama 3





Wawancara dengan Informan utama





Ruang Poli TB paru