

DAFTAR LAMPIRAN

Lampiran 1. Kuesioner Validasi *Key Performance Indicators*

Kuesioner ini bertujuan untuk mengidentifikasi apakah masing-masing *Key Performance Indicator* cukup efektif, mewakili dan tepat sasaran untuk dijadikan indikator kerja dalam pengukuran performansi *Supply Chain Management*.

Petunjuk pengisian:

Berilah tanda ceklis (✓) pada kolom jawaban yang sesuai berdasarkan pertanyaan berikut:

“Apakah masing-masing *key performance indicator* sudah relevan, cukup efektif, mewakili dan tepat sasaran untuk dijadikan indikator kinerja dalam pengukuran performansi *Supply Chain Management*?”

Keterangan:

1. *Plan* : Proses perencanaan yang menyeimbangkan permintaan dan pasokan untuk menentukan tindakan terbaik dalam memenuhi kebutuhan pengadaan, produksi dan pengiriman bahan baku atau bahan pendukung.
2. *Source* : Proses pengadaan barang maupun jasa yang berkaitan dengan supplier.
3. *Make* : Proses untuk mentransformasi bahan baku atau komponen menjadi produk yang diinginkan pelanggan.
4. *Deliver* : Proses pengiriman untuk memenuhi permintaan terhadap barang maupun jasa.
5. *Return* : Proses pengembalian atau menerima kembali produk karena berbagai alasan dari distributor/*customer*/pelanggan.

Perspektif *Plan*

No.	KPI	Responden		Ket.
		R1	R2	
1.	Persentase kesesuaian Jumlah output hasil produksi berdasarkan perencanaan hasil produksi.	✓	✓	
2.	Persentase perbandingan jumlah permintaan aktual dengan jumlah peramalan permintaan.	✓	✓	

3.	Waktu yang dibutuhkan untuk membuat perubahan atau perencanaan ulang jadwal produksi.	✓	✓	
----	---	---	---	--

Perspektif Source

No.	KPI	Jawaban		Ket
		R1	R2	
1.	Persentase rafaksi bahan baku yang dikirim oleh supplier dilihat dari kualitas dan kuantitas material pada saat penerimaan.	✓	✓	
2.	Persentase jumlah permintaan yang dapat dipenuhi oleh supplier.	✓	✓	
3.	Tingkat susut bahan baku sebelum diproduksi.	✓		
4.	Rata-rata persediaan.		✓	
5.	Rata-rata ukuran pemesanan/pengisian ulang.	✓	✓	
6.	Kehandalan supplier.	✓	✓	
7.	Rata-rata waktu pengiriman <i>order</i> oleh Supplier mulai dari pemesanan sampai barang diterima.	✓	✓	
8.	Waktu keterlambatan pembayaran tagihan supplier	✓	✓	
9.	Persentase keterlambatan pengiriman oleh Supplier.	✓	✓	

Perspektif Make

No.	KPI	Jawaban		Ket
		R1	R2	
1.	Tingkat kegagalan proses Pengemasan selama proses produksi.	✓	✓	
2.	Tingkat kemasan pecah (<i>defect</i>) setelah sudah masuk ke gudang penyimpanan bahan jadi.	✓	✓	
3.	Tingkat Rendemen bahan baku.	✓	✓	
4.	Tingkat rasio waktu operasi atas rencana waktu operasi.	✓	✓	
5.	Tingkat kinerja operasi produksi.	✓	✓	
6.	Jumlah maksimum kapasitas yang dapat diproses.	✓		
7.	Rasio efisiensi waktu aliran.			
8.	Total waktu produksi.			
9.	Total hasil produksi.	✓	✓	

10.	Tingkat kualitas hasil operasi produksi.	✓	✓	
11.	Rata-rata Waktu <i>lead time</i> untuk memproduksi Beras kemasan /5Kg.	✓	✓	
12.	Rata-rata waktu yang dibutuhkan untuk melakukan perbaikan pada saat mesin sedang beroperasi.	✓	✓	
13.	Rata-rata waktu yang dibutuhkan untuk melakukan setup mesin	✓	✓	

Perspektif *Deliver*

No.	KPI	Jawaban		Ket
		R1	R2	
1.	Tingkat jumlah pengiriman pesanan yang bisa dipenuhi dari total pengiriman pesanan.	✓	✓	
2.	Tingkat kesesuaian jumlah dan item pesanan pada saat pengiriman.	✓	✓	
3.	Tingkat ketepatan waktu pengiriman.	✓	✓	
4.	Waktu yang dibutuhkan sejak adanya permintaan sampai barang diterima.	✓	✓	
5.	<i>Ratio</i> barang yang diterima		✓	Usulan dari R2

Perspektif *Return*

No.	KPI	Jawaban		Ket
		R1	R2	
1.	Persentase produk yang diretur dari <i>customer</i> .			
2.	Persentase produk yang dapat di reproses.	✓	✓	
3.	Persentase produk yang diturunkan status kualitasnya (<i>downgrade</i>).	✓	✓	
4.	Persentase produk yang dapat langsung dijual.	✓		
5.	Waktu yang dibutuhkan untuk mengembalikan produk kepada <i>customer</i> .	✓	✓	
6.	Persentase Penyusutan produk yang diretur	✓	✓	Usulan dari R2

Berdasarkan hasil pengisian kuesioner, apakah dapat disimpulkan bahwa rancangan keseluruhan key performance indicator sudah dapat mewakili sistem pengukuran kinerja *Supply Chain Management* berdasarkan SCOR pada PT Food Station Tjipinang Jaya?

Jika tidak, mohon tuliskan rekomendasi *key performance indicators* yang cukup efektif, mewakili dan tepat sasaran untuk dijadikan indikator kinerja dalam pengukuran performansi *Supply Chain Management* pada lembar berikut. Demikian kuesioner ini saya isi dengan sebenar-benarnya untuk dapat digunakan sebagaimana mestinya untuk keperluan penelitian tugas akhir “**Pengukuran Kinerja Rantai Pasok Beras Setra Wangi Menggunakan Model *Supply Chain Operation Reference***”.

Jakarta, 2023

Nama:

PT Food Station Tjipinang Jaya

Lampiran 2. Kuesioner Pembobotan KPI

Dalam rangka penelitian tugas akhir di PT Food Station Tjipinang Jaya, peneliti meminta kesediaan Bapak untuk melengkapi survei kedua yang bertujuan untuk mendapatkan nilai pembobotan tingkat prioritas perspektif dan dimensi dari *Key Performance Indicators Supply Chain Management*.

Petunjuk pengisian:

- Berilah tanda lingkaran sesuai dengan nilai pada kriteria berikut:

Nilai	Tingkat Kepentingan
1	Perspektif / Dimensi / KPI A sama penting dibanding dengan Perspektif / Dimensi / KPI B
3	Perspektif / Dimensi / KPI A sedikit lebih penting dibanding dengan Perspektif / Dimensi / KPI B
5	Perspektif / Dimensi / KPI A lebih penting dibanding dengan Perspektif / Dimensi / KPI B
7	Perspektif / Dimensi / KPI A sangat penting dibanding dengan Perspektif / Dimensi / KPI B
9	Perspektif / Dimensi / KPI A jauh lebih penting dibanding dengan Perspektif / Dimensi / KPI B
2, 4, 6, 8	Nilai tengah *)

*) Jika KPI A sedikit lebih penting dari KPI B, maka beri nilai 3. Apabila nilai 3 tersebut dianggap masih terlalu besar dan nilai 1 dianggap terlalu kecil, maka nilai 2 yang harus diberikan untuk prioritas antara KPI A dan KPI B.

- Contoh pengisian kuesioner

Perspektif	Skala Penilaian																	Perspektif
	9	8	7	6	5	4	3	2	1	2	3	4	5	6	7	8	9	
<i>Plan</i>									1									<i>Source</i>

Pengisian kuesioner di atas menunjukkan bahwa perspektif *Plan* sama pentingnya dengan perspektif *Source*.

KUESIONER TINGKAT KEPENTINGAN PERSPEKTIF

Keterangan:

- Plan* : Proses perencanaan yang menyeimbangkan permintaan dan pasokan untuk menentukan tindakan terbaik dalam memenuhi kebutuhan pengadaan, produksi dan pengiriman bahan baku atau bahan pendukung.
- Source* : Proses pengadaan barang maupun jasa yang berkaitan dengan supplier.

- Make* : Proses untuk mentransformasi bahan baku atau komponen menjadi produk yang diinginkan pelanggan.
- Deliver* : Proses pengiriman untuk memenuhi permintaan terhadap barang maupun jasa.
- Return* : Proses pengembalian atau menerima kembali produk karena berbagai alasan dari distributor/*customer*/pelanggan.

Perspektif	Skala Penilaian																	Perspektif
<i>Plan</i>	9	8	7	6	5	4	3	2	1	2	3	4	5	6	7	8	9	<i>Source</i>
<i>Plan</i>	9	8	7	6	5	4	3	2	1	2	3	4	5	6	7	8	9	<i>Make</i>
<i>Plan</i>	9	8	7	6	5	4	3	2	1	2	3	4	5	6	7	8	9	<i>Deliver</i>
<i>Plan</i>	9	8	7	6	5	4	3	2	1	2	3	4	5	6	7	8	9	<i>Return</i>
<i>Source</i>	9	8	7	6	5	4	3	2	1	2	3	4	5	6	7	8	9	<i>Make</i>
<i>Source</i>	9	8	7	6	5	4	3	2	1	2	3	4	5	6	7	8	9	<i>Deliver</i>
<i>Source</i>	9	8	7	6	5	4	3	2	1	2	3	4	5	6	7	8	9	<i>Return</i>
<i>Make</i>	9	8	7	6	5	4	3	2	1	2	3	4	5	6	7	8	9	<i>Deliver</i>
<i>Make</i>	9	8	7	6	5	4	3	2	1	2	3	4	5	6	7	8	9	<i>Return</i>
<i>Deliver</i>	9	8	7	6	5	4	3	2	1	2	3	4	5	6	7	8	9	<i>Return</i>

KUESIONER TINGKAT KEPENTINGAN DIMENSI

Keterangan :

1. *Reliability*: Keandalan suatu proses dalam menjalankan fungsinya baik dari sistem, peralatan, maupun sumber daya manusia.
2. *Responsiveness*: Tingkat kecepatan dalam menanggapi atau merespon kondisi yang berkaitan dengan fungsinya termasuk jika terdapat perubahan, kendala dan dinamika teknis lainnya.

Perspektif *Plan*

Dimensi	Skala Penilaian																	Dimensi
<i>Reliability</i>	9	8	7	6	5	4	3	2	1	2	3	4	5	6	7	8	9	<i>Responsiveness</i>

Perspektif *Source*

Dimensi	Skala Penilaian																	Dimensi
<i>Reliability</i>	9	8	7	6	5	4	3	2	1	2	3	4	5	6	7	8	9	<i>Responsiveness</i>

Perspektif *Make*

Dimensi	Skala Penilaian																	Dimensi
<i>Reliability</i>	9	8	7	6	5	4	3	2	1	2	3	4	5	6	7	8	9	<i>Responsiveness</i>

Perspektif *Deliver*

Dimensi	Skala Penilaian																	Dimensi
<i>Reliability</i>	9	8	7	6	5	4	3	2	1	2	3	4	5	6	7	8	9	<i>Responsiveness</i>

Perspektif *Return*

Dimensi	Skala Penilaian																	Dimensi
<i>Reliability</i>	9	8	7	6	5	4	3	2	1	2	3	4	5	6	7	8	9	<i>Responsiveness</i>

KUESIONER TINGKAT KEPENTINGAN KPI

KPI Perspektif *Plan Reliability*

1. PRL 1.1 : Persentase kesesuaian jumlah output hasil produksi berdasarkan perencanaan hasil produksi.
2. PRL 1.2 : Persentase perbandingan jumlah permintaan actual dengan peramalan permintaan.

Perspektif *Plan Reliability*

Kode KPI	Skala Penilaian																	Kode KPI
PRL 1.1	9	8	7	6	5	4	3	2	1	2	3	4	5	6	7	8	9	PRL 1.2

KUESIONER TINGKAT KEPENTINGAN KPI

KPI Perspektif *Source Reliability*

1. SRL 1.1 : Persentase rafaksi bahan baku yang dikirim oleh *supplier* dilihat dari kualitas dan kuantitas material pada saat penerimaan
2. SRL 1.2 : Persentase jumlah permintaan yang dapat dipenuhi oleh *supplier*
3. SRL 1.3 : Rata-rata ukuran pemesanan/pengisian ulang/*Reorder Point*
4. SRL 1.4 : Persentase penolakan bahan baku yang tidak sesuai dengan ketentuan spesifikasi

Perspektif *Source Reliability*

Kode KPI	Skala Penilaian																	Kode KPI
SRL 1.1	9	8	7	6	5	4	3	2	1	2	3	4	5	6	7	8	9	SRL 1.2
SRL 1.1	9	8	7	6	5	4	3	2	1	2	3	4	5	6	7	8	9	SRL 1.3
SRL 1.1	9	8	7	6	5	4	3	2	1	2	3	4	5	6	7	8	9	SRL 1.4

Kode KPI	Skala Penilaian																	Kode KPI
SRL 1.2	9	8	7	6	5	4	3	2	1	2	3	4	5	6	7	8	9	SRL 1.3
SRL 1.2	9	8	7	6	5	4	3	2	1	2	3	4	5	6	7	8	9	SRL 1.4
SRL 1.3	9	8	7	6	5	4	3	2	1	2	3	4	5	6	7	8	9	SRL 1.4

KUESIONER TINGKAT KEPENTINGAN KPI

KPI Perspektif *Source Responsiveness*

1. SRS 2.1 : Rata-rata waktu pengiriman pesanan oleh supplier mulai dari pemesanan sampai barang diterima
2. SRS 2.2 : Rata-rata waktu keterlambatan pembayaran tagihan supplier
3. SRS 2.3 : Persentase keterlambatan pengiriman oleh supplier

Perspektif *Source Responsiveness*

Kode KPI	Skala Penilaian																	Kode KPI
SRS 2.1	9	8	7	6	5	4	3	2	1	2	3	4	5	6	7	8	9	SRS 2.2
SRS 2.1	9	8	7	6	5	4	3	2	1	2	3	4	5	6	7	8	9	SRS 2.3
SRS 2.2	9	8	7	6	5	4	3	2	1	2	3	4	5	6	7	8	9	SRS 2.3

KUESIONER TINGKAT KEPENTINGAN KPI

KPI Perspektif *Make Reliability*

1. MRL 1.1 : Tingkat kegagalan proses pengemasan selama proses produksi
2. MRL 1.2 : Tingkat kemasan pecah (*defect*) setelah sudah masuk ke gudang penyimpanan barang jadi
3. MRL 1.3 : Tingkat rendemen bahan baku
4. MRL 1.4 : Tingkat rasio waktu operasi atas rencana waktu produksi
5. MRL 1.5 : Tingkat kinerja operasi produksi
6. MRL 1.6 : Rata-rata total hasil produksi perbulan
7. MRL 1.7 : Persentase kualitas hasil operasi produksi

Perspektif *Make Reliability*

Kode KPI	Skala Penilaian																	Kode KPI
MRL 1.1	9	8	7	6	5	4	3	2	1	2	3	4	5	6	7	8	9	MRL 1.2
MRL 1.1	9	8	7	6	5	4	3	2	1	2	3	4	5	6	7	8	9	MRL 1.3
MRL 1.1	9	8	7	6	5	4	3	2	1	2	3	4	5	6	7	8	9	MRL 1.4
MRL 1.1	9	8	7	6	5	4	3	2	1	2	3	4	5	6	7	8	9	MRL 1.5
MRL 1.1	9	8	7	6	5	4	3	2	1	2	3	4	5	6	7	8	9	MRL 1.6
MRL 1.1	9	8	7	6	5	4	3	2	1	2	3	4	5	6	7	8	9	MRL 1.7
MRL 1.2	9	8	7	6	5	4	3	2	1	2	3	4	5	6	7	8	9	MRL 1.3
MRL 1.2	9	8	7	6	5	4	3	2	1	2	3	4	5	6	7	8	9	MRL 1.4

MRL 1.2	9	8	7	6	5	4	3	2	1	2	3	4	5	6	7	8	9	MRL 1.5
MRL 1.2	9	8	7	6	5	4	3	2	1	2	3	4	5	6	7	8	9	MRL 1.6
MRL 1.2	9	8	7	6	5	4	3	2	1	2	3	4	5	6	7	8	9	MRL 1.7
MRL 1.3	9	8	7	6	5	4	3	2	1	2	3	4	5	6	7	8	9	MRL 1.4
MRL 1.3	9	8	7	6	5	4	3	2	1	2	3	4	5	6	7	8	9	MRL 1.5
MRL 1.3	9	8	7	6	5	4	3	2	1	2	3	4	5	6	7	8	9	MRL 1.6
MRL 1.3	9	8	7	6	5	4	3	2	1	2	3	4	5	6	7	8	9	MRL 1.7
MRL 1.4	9	8	7	6	5	4	3	2	1	2	3	4	5	6	7	8	9	MRL 1.5
MRL 1.4	9	8	7	6	5	4	3	2	1	2	3	4	5	6	7	8	9	MRL 1.6
MRL 1.4	9	8	7	6	5	4	3	2	1	2	3	4	5	6	7	8	9	MRL 1.7
MRL 1.5	9	8	7	6	5	4	3	2	1	2	3	4	5	6	7	8	9	MRL 1.6
MRL 1.5	9	8	7	6	5	4	3	2	1	2	3	4	5	6	7	8	9	MRL 1.7
MRL 1.6	9	8	7	6	5	4	3	2	1	2	3	4	5	6	7	8	9	MRL 1.7

KUESIONER TINGKAT KEPENTINGAN KPI

KPI Perspektif *Make Responsiveness*

1. MRS 2.1 : Rata-rata waktu *lead time* untuk memproduksi beras kemasan 5kg
2. MRS 2.2 : Rata-rata waktu yang dibutuhkan untuk melakukan perbaikan pada saat mesin sedang beroperasi
3. MRS 2.3 : Rata-rata waktu yang dibutuhkan untuk melakukan setup mesin

Perspektif *Make Responsiveness*

Kode KPI	Skala Penilaian																Kode KPI	
MRS 2.1	9	8	7	6	5	4	3	2	1	2	3	4	5	6	7	8	9	MRS 2.2
MRS 2.1	9	8	7	6	5	4	3	2	1	2	3	4	5	6	7	8	9	MRS 2.3
MRS 2.2	9	8	7	6	5	4	3	2	1	2	3	4	5	6	7	8	9	MRS 2.3

KUESIONER TINGKAT KEPENTINGAN KPI

KPI Perspektif *Deliver Reliability*

1. DRL 1.1 : Persentase jumlah pengiriman yang dipenuhi dari total pengiriman pesanan
2. DRL 1.2 : Tingkat kesesuaian jumlah dan item pesanan pada saat pengiriman
3. DRL 1.3 : Tingkat ketepatan waktu pengiriman

Perspektif *Deliver Reliability*

Kode KPI	Skala Penilaian																Kode KPI	
DRL 1.1	9	8	7	6	5	4	3	2	1	2	3	4	5	6	7	8	9	DRL 1.2
DRL 1.1	9	8	7	6	5	4	3	2	1	2	3	4	5	6	7	8	9	DRL 1.3

DRL 1.2	9	8	7	6	5	4	3	2	1	2	3	4	5	6	7	8	9	DRL 1.3
---------	---	---	---	---	---	---	---	---	---	---	---	---	---	---	---	---	---	---------

KUESIONER TINGKAT KEPENTINGAN KPI

KPI Perspektif *Return Reliability*

1. RRL 1.1 : Persentase produk yang dapat direproses
2. RRL 1.2 : Persentase produk yang diturunkan status kualitasnya
3. RRL 1.3 : Persentase penyusutan produk yang diretur

Perspektif *Deliver Reliability*

Kode KPI	Skala Penilaian																	Kode KPI
RRL 1.1	9	8	7	6	5	4	3	2	1	2	3	4	5	6	7	8	9	RRL 1.2
RRL 1.1	9	8	7	6	5	4	3	2	1	2	3	4	5	6	7	8	9	RRL 1.3
RRL 1.2	9	8	7	6	5	4	3	2	1	2	3	4	5	6	7	8	9	RRL 1.3

Jakarta, 11 Juli 2023
Responden

(.....)

Lampiran 3. Hasil Pembobotan KPI Menggunakan *Software Expert Choice 11*

Hasil Pembobotan keseluruhan perspektif (level 1)



Hasil pembobotan pada dimensi (level 2) perspektif Plan



Hasil Pembobotan KPI (level 3) pada dimensi Reliability perspektif Plan



Hasil pembobotan pada dimensi (level 2) perspektif Source



Hasil pembobotan KPI (level 3) pada dimensi Reliability perspektif Source



Hasil pembobotan KPI (level 3) pada dimensi Responsiveness perspektif Source



Hasil pembobotan pada dimensi (level 2) perspektif Make



Hasil pembobotan KPI (level 3) pada dimensi Reliability perspektif Make



Hasil pembobotan KPI (level 3) pada dimensi Responsiveness perspektif Make



Hasil pembobotan pada dimensi (level 2) perspektif Deliver



Hasil pembobotan KPI (level 3) pada dimensi Reliability perspektif Deliver



Hasil pembobotan pada dimensi (level 2) perspektif Return

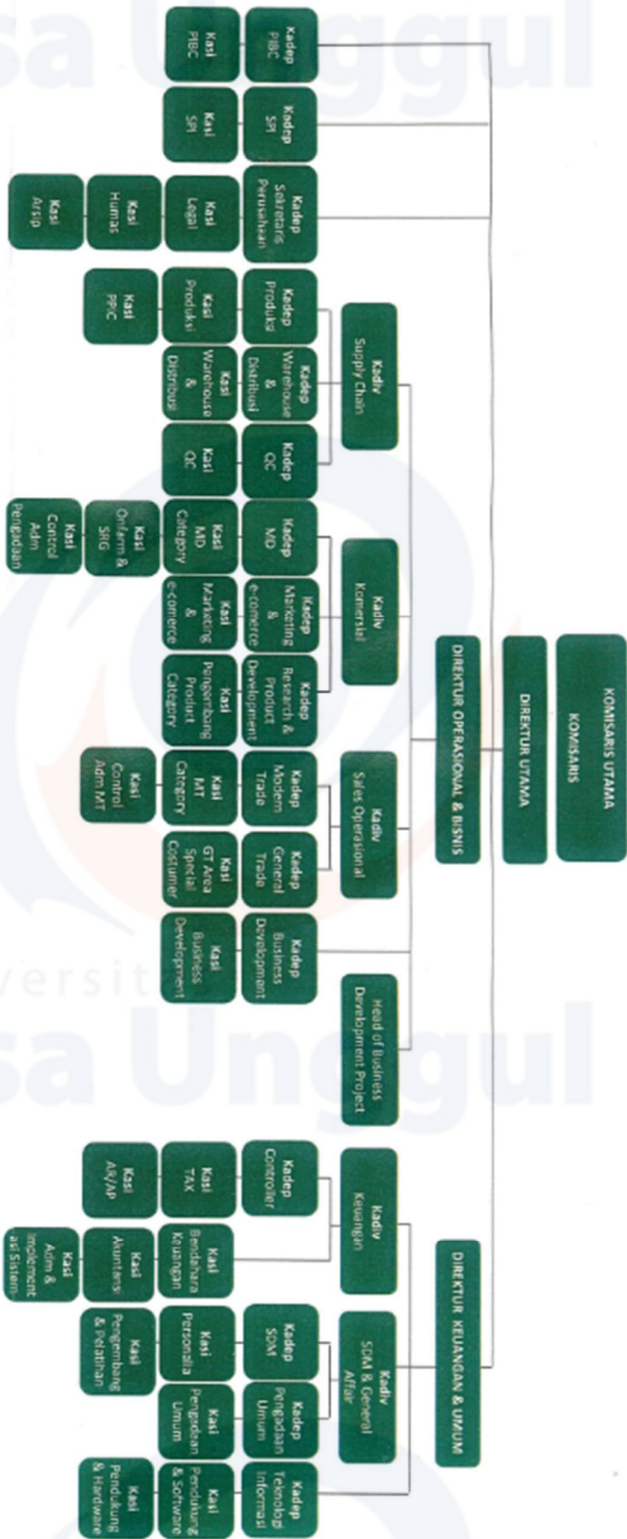


Hasil pembobotan KPI (level 3) pada dimensi Reliability perspektif Return



Lampiran 4. Struktur Organisasi Perusahaan

STRUKTUR ORGANISASI
PT.Food Station Tjipinang Jaya
 Tahun 2022



Nota :
 SPSI : Satuan Pengawasan Internal
 SPIC : Production Planning and Inventory Control
 OC : Quality Control
 MD : Merchandiser
 SMO : Sistem Rantai Gudang
 GT : General Trade
 SPIC : Pisar rice/ Beans/ Daging
 AR : Account Receivable
 AP : Account Payable
 MT : Modern Trade