



KUISIONER PENELITIAN

HUBUNGAN MOTIVASI KERJA DENGAN KINERJA PETUGAS PELAYANAN

RESEP OBAT JADI DI INSTALASI FARMASI RSUD CENGKARENG

No. Responden :

I. DATA RESPONDEN

Nama :

Jenis Kelamin : ☐ Laki-laki ☐ Perempuan

Umur : Tahun

Status Perkawinan : ☐ Menikah ☐ Belum Menikah

Masa Kerja :TahunBulan

Pendidikan : ☐ SMU/K ☐ SMF ☐ D3 ☐ Apoteker

Status Pegawai : ☐ PNS ☐ Non PNS

Status Pekerja : ☐ Tetap ☐ Kontrak ☐ PHL

KUESIONER 1

Petunjuk Pengisian :

Dengan ini kami mohon dengan hormat bantuan dan kesediaan Saudara untuk menjawab seluruh pertanyaan yang ada. Berilah respon dengan memberikan ceklist (✓) pada kolom daftar pernyataan yang sesuai dengan pilihan dan pendapat anda dengan 4 alternatif jawaban, yaitu : **Sangat Setuju (SS)**, **Setuju (S)**, **Tidak Setuju (TS)**, **Sangat Tidak Setuju (STS)**

Variabel Indepenenent “Motivasi Kerja”

No.	Pertanyaan	SS	S	TS	TS
1.	Saya merasa senang dengan pekerjaan yang saya hadapi saat ini				
2.	Pekerjaan saya membosankan dan enggan melaksanakannya				
3.	Pekerjaan saya selalu dihargai				
4.	Pekerjaan saya kurang dihargai				
5.	Saya kurang mendapatkan pelatihan untuk peningkatan karir				
6.	Saya sering diberi kesempatan untuk pendidikan dan pelatihan.				
7.	Saya bekerja keras untuk kemajuan rumah sakit.				
8.	Saya selalu datang bekerja tepat waktu				
9.	Teman sejawat selalu menghargai pekerjaan saya				
10.	Saya tetap bekerja baik meski tidak diawasi.				
11.	Pengawasan yang diberikan oleh atasan saya sangat ketat				
12.	Saya selalu bersemangat mengerjakan pekerjaan saya				
13.	Perintah-perintah yang diberikan oleh atasan saya bersifat mendidik.				
14.	Gaji dan insentif yang diberikan rendah, tidak cukup memadai.				
15.	Dukungan fasilitas kerja sangat baik.				

KUESIONER 2

Petunjuk Pengisian :

Mohon dengan hormat bantuan dan kesediaan Saudara untuk menjawab seluruh pertanyaan yang ada. Berilah respon dengan menentukan pilihan dengan memberikan ceklist (✓) pada kolom daftar pernyataan yang sesuai dengan pilihan dan pendapat anda dengan 5 alternatif jawaban, yaitu : **Sangat Tinggi (ST), Tinggi (T), Sedang (S), Rendah (R), Sangat Rendah (SR)**

Variabel Dependent “Kinerja Pegawai”

No.	Pertanyaan	ST	T	S	R	SR
1.	Orientasi Pelayanan : <ul style="list-style-type: none">Memiliki semangat membantu orang lain, baik internal (atasan dan rekan) maupun eksternal (customer).Memberikan pelayanan terbaik dengan menunjukkan kualitas pekerjaan melebihi standar yang ditetapkan.					
2.	Hasil Kerja : <ul style="list-style-type: none">Mencapai hasil kerja sesuai standarJarang melakukan kesalahanHasil kerja memenuhi kualifikasi					
3.	Tanggung Jawab : <ul style="list-style-type: none">Berkomitmen menyelesaikan pekerjaan tanpa perlu dimonitor oleh atasanDapat diandalkan menyelesaikan pekerjaan dengan mandiri dan tepat waktuDapat terus melaksanakan tugas dalam situasi tekananTidak mengelak dari tugas dan wewenang yang diberikan dan bersedia menerima konsekuensi yang timbul dari pekerjaannyaBersedia memberikan waktu yang lebih dalam menyelesaikan tugas					
4.	Ketaatan : <ul style="list-style-type: none">Melaksanakan dan mematuhi aturan yang sudah ditetapkanTidak absen untuk alasan yang dibuat-buatTidak mempermainkan aturan					
5.	Kejujuran : <ul style="list-style-type: none">Jujur dan tidak menyembunyikan informasi yang diperlukan oleh atasan rekan kerja dan bawahan dalam pengambilan keputusan terkait dengan pekerjaanDapat dipercaya menyimpan rahasia perusahaanTidak menyalahgunakan wewenang dan jabatan untuk kepentingan pribadi yang dapat merugikan perusahaan					
6.	Kerja Sama :					

	<ul style="list-style-type: none"> • Mampu bekerjasama dalam team • Tetap mendukung keputusan team sekalipun keputusan yang diambil tidak sesuai dengan keputusan pribadi 					
7.	Prakarsa : <ul style="list-style-type: none"> • Melaksanakan pekerjaan secara mandiri tanpaa disupervisi • Bersedia membantu pekerjaan rekan kerja apabila telah selesai mengerjakan tugasnya 					
8.	Kepemimpinan : <ul style="list-style-type: none"> • Menjaditeladan bagi rekan kerja atau bawahan • Dapat membimbing rekan kerja atau bawahan dalam menyelesaikan tugas • Mampu merencanakan, mengelola pelaksanaan pencapaian perencanaan, serta mengevaluasi tugas. 					

VARIABEL KARAKTERISTIK INDIVIDU

NO. RESPONDEN	JK	UMUR	PENDIDIKAN	MASA KERJA
1	L	22	SMU/SMK	1
2	P	24	SMK	4
3	P	27	SMF	5
4	P	29	SMF	10
5	P	40	SMF	11
6	P	24	SMF	5
7	P	23	SMF	5
8	P	20	SMF	2
9	L	28	SMF	7
10	P	32	SMF	7
11	P	22	SMU/SMK	1
12	L	24	SMU/SMK	2
13	L	29	APOTEKER	10
14	L	18	SMU/SMK	1
15	P	30	SMF	11
16	P	25	SMF	5
17	P	21	SMK	1
18	L	20	SMU/SMK	1
19	L	24	SMK	4
20	L	28	SMU/SMK	1
21	P	29	SMF	10
22	P	21	SMU/SMK	1
23	P	31	S1	11
24	P	27	APOTEKER	4
25	P	30	SMF	9
26	P	31	SMF	8
27	P	24	SMF	2
28	P	19	SMF	1
29	P	19	SMF	1
30	P	23	SMF	2
31	P	27	D3	6
32	P	27	D3	5
33	P	39	SMF	11
34	P	25	SMU/SMK	1
35	P	26	SMF	6
36	L	19	SMU/SMK	2

37	L	26	SMF	4
38	L	22	SMU/SMK	1
39	L	25	SMU/SMK	2
40	L	24	SMF	1
41	P	29	Apoteker	4
42	L	22	SMU/SMK	4
43	L	27	SMF	8
44	P	21	SMF	2
45	P	25	SMF	4
46	P	29	SMF	8
47	P	38	Apoteker	2
48	L	22	SMF	4
49	L	29	SMU/SMK	3
50	P	21	SMF	2
51	P	41	SMF	10
52	P	23	SMF	2

Lampiran 3

HASIL KUESIONER VARIABEL MOTIVASI KERJA

No. Resp	Pertanyaan															Total
	1	2	3	4	5	6	7	8	9	10	11	12	13	14	15	
1	4	2	2	3	3	3	3	4	3	3	3	3	2	4	3	45
2	4	2	2	2	3	2	4	4	2	2	2	4	2	2	4	41
3	3	3	2	2	4	2	3	2	2	3	2	2	2	2	4	38
4	4	3	3	3	3	4	4	3	3	3	3	3	3	4	3	49
5	3	4	4	4	2	4	3	4	4	3	4	4	4	4	2	53
6	4	2	2	2	4	2	4	2	2	2	2	2	2	2	4	38
7	3	3	3	3	3	3	3	4	3	3	3	3	3	3	3	46
8	2	3	3	3	3	3	2	3	3	3	2	3	3	3	3	42
9	2	2	3	3	2	2	2	3	3	3	3	3	3	2	2	38
10	3	4	3	3	3	3	3	3	3	3	2	3	3	3	3	45
11	3	3	3	2	2	2	3	3	3	3	3	3	2	2	2	39
12	4	3	3	3	3	3	4	3	3	3	3	3	3	3	3	47
13	3	3	3	4	3	3	3	3	3	3	3	3	4	3	3	47
14	2	3	3	3	2	3	2	3	3	3	3	3	3	3	2	41
15	3	3	2	3	2	2	3	2	2	2	2	2	3	2	2	35
16	3	3	3	3	3	4	3	3	3	3	3	3	3	4	3	47
17	4	3	3	3	3	3	4	3	3	3	3	3	3	3	3	47
18	3	3	3	□	4	3	3	3	3	2	2	3	4	3	4	47
19	3	3	3	3	3	3	3	3	3	3	3	3	3	3	3	45

20	3	3	3	3	2	3	3	3	3	3	3	3	3	3	2	43
21	3	3	3	3	3	3	3	3	3	3	3	3	3	3	3	45
22	4	4	4	3	4	4	4	4	4	4	4	2	3	4	4	56
23	3	3	2	3	3	4	3	2	2	2	2	2	3	4	3	41
24	2	3	2	2	2	3	2	2	2	2	2	2	2	3	2	33
25	3	2	3	4	3	4	3	3	3	3	3	3	4	4	3	48
26	3	3	3	2	4	3	3	3	3	3	3	3	2	3	4	45
27	4	3	3	3	3	3	4	3	3	3	3	3	3	3	3	47
28	4	3	3	4	3	3	4	3	3	3	3	3	4	3	3	49
29	3	2	3	3	3	3	3	3	3	3	3	3	3	3	3	44
30	3	3	3	3	4	3	3	3	3	3	3	3	3	3	4	47
31	3	3	4	4	3	4	3	3	4	4	2	4	4	4	3	52
32	3	3	4	3	4	4	3	4	4	4	2	4	3	4	4	53
33	3	2	3	4	3	3	3	3	3	3	3	3	4	3	3	46
34	2	2	3	2	3	3	2	3	3	3	3	3	2	3	3	40
35	3	3	3	3	2	3	3	3	3	3	3	3	3	3	2	43
36	3	4	4	4	3	4	3	4	4	4	4	4	4	4	3	56
37	3	3	2	4	2	3	3	3	2	2	2	2	4	3	2	40
38	4	2	2	2	3	3	4	2	2	2	2	2	2	3	3	38
39	3	3	3	3	4	3	3	3	3	3	3	3	3	3	4	47
40	4	3	3	4	3	3	4	3	3	3	3	3	4	3	3	49
41	4	4	4	3	4	4	4	4	4	4	4	4	3	4	4	58
42	3	4	2	4	3	3	3	2	2	2	2	2	4	3	3	42
43	3	3	2	2	4	3	3	3	2	2	2	2	2	3	4	40
44	3	3	3	3	3	3	3	2	3	3	2	3	3	3	3	43

45	3	3	3	2	3	3	3	3	3	3	3	3	2	3	3	43
46	2	2	2	3	2	4	2	2	2	2	2	2	3	4	2	36
47	3	3	2	2	3	2	3	3	2	2	2	2	2	2	3	36
48	3	3	3	3	3	3	3	3	3	3	2	3	3	3	3	44
49	4	3	4	3	4	4	4	4	4	4	2	4	3	4	4	55
50	3	3	2	4	2	4	3	3	3	2	2	2	4	4	2	43
51	3	3	3	3	2	3	3	4	3	3	2	3	3	3	2	43
52	3	3	2	3	3	3	3	4	2	2	2	2	3	3	3	41
Jumlah	164	154	151	161	160	168	169	166	159	158	148	161	169	177	171	

Lampiran 4

DAFTAR PENILAIAN KINERJA PEGAWAI

No. Resp	1	2	3	4	5	6	7	8
1	61	57	62	50	61	50	60	62
2	61	60	81	62	81	63	81	62
3	62	60	60	50	55	61	65	64
4	65	58	64	50	55	65	62	60
5	82	58	75	85	80	77	80	85
6	62	58	60	50	55	61	65	64
7	77	62	80	85	79	85	75	85
8	75	65	85	85	78	85	77	80
9	62	59	61	50	61	50	60	62
10	76	80	81	65	81	75	81	67
11	80	80	81	70	81	75	81	69
12	68	60	64	67	70	65	62	65
13	81	75	81	70	80	75	80	69
14	69	75	80	70	80	75	81	78
15	65	60	64	50	57	65	62	60
16	80	77	81	70	81	75	81	69
17	87	77	85	85	86	85	80	80
18	82	60	75	85	80	77	80	85
19	69	62	80	70	80	75	81	78
20	76	62	81	65	81	75	81	67
21	81	85	81	79	80	75	73	67
22	75	80	85	85	78	85	77	80
23	76	60	77	65	78	75	76	67
24	62	57	60	50	55	61	65	64
25	62	57	61	50	61	50	60	62
26	65	60	60	53	55	65	62	60
27	55	60	60	53	55	60	62	60
28	65	61	60	53	55	65	62	60
29	65	60	60	53	50	65	62	60
30	61	60	60	53	55	55	62	60
31	65	62	60	53	55	65	62	60
32	65	62	60	53	53	65	62	60
33	60	59	60	53	55	62	62	60
34	65	59	55	55	55	65	62	50
35	60	65	60	53	55	61	62	60
36	65	68	60	53	55	65	62	60
37	70	70	60	52	55	65	60	60
38	65	72	60	53	55	65	62	55
39	65	75	60	53	55	65	62	60

40	65	60	60	53	55	65	62	60
41	65	60	60	53	55	65	62	60
42	72	77	60	55	55	65	65	60
43	65	60	60	53	55	65	62	60
44	61	60	60	50	55	64	62	60
45	65	77	75	65	60	65	62	62
46	65	77	60	53	55	65	62	60
47	70	80	60	75	77	65	62	60
48	75	80	74	53	60	60	60	59
49	65	59	67	53	55	65	62	60
50	68	60	60	53	60	65	62	61
51	69	60	60	55	60	65	55	60
52	63	60	60	55	57	65	62	60

Keterangan :

- 1 = Kesetiaan
- 2 = Prestasi Kerja / Hasil Kerja
- 3 = Tanggung Jawab
- 4 = Ketaatan
- 5 = Kejujuran
- 6 = Kerjasama
- 7 = Prakarsa
- 8 = Kepemimpinan

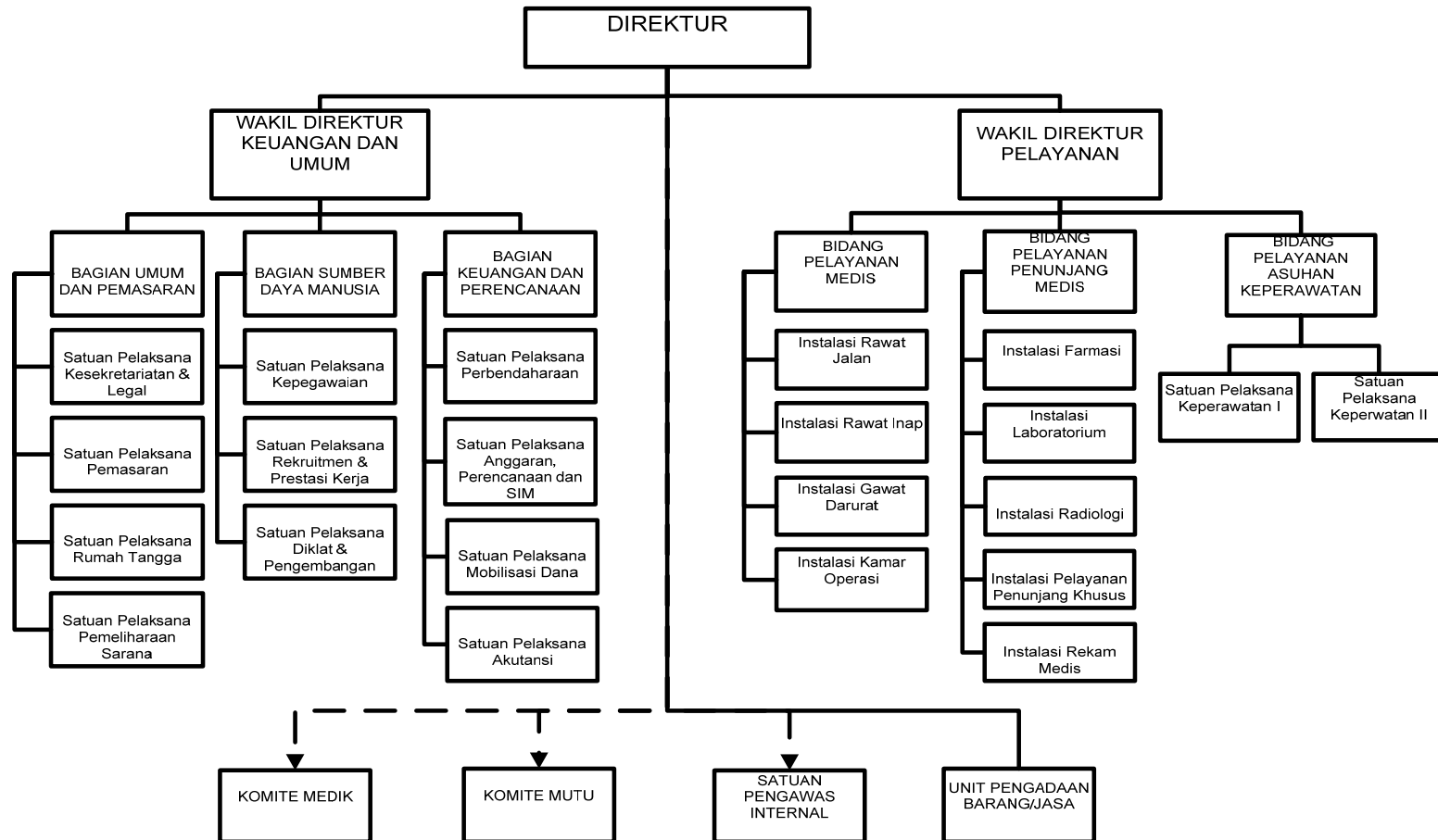
Lampiran 5

Uji Validitas dan Reliabilitas Motivasi Kerja

Pertanyaan	Mean	Std. Deviasi	Cronbach's Alpha if Item Deleted
P1	3.13	.595	.884
P2	2.87	.627	.865
P3	2.88	.615	.865
P4	3.02	.671	.884
P5	2.98	.671	.884
P6	3.12	.615	.875
P7	3.12	.583	.883
P8	3.04	.625	.875
P9	2.87	.627	.863
P10	2.85	.607	.867
P11	2.85	.607	.881
P12	2.90	.634	.865
P13	3.00	.686	.885
P14	3.13	.627	.876
P15	3.00	.686	.886

Lampiran 6

STRUKTUR ORGANISASI RSUD CENGKARENG



Lampiran 6

STRUKTUR ORGANISASI RSUD CENGKARENG