

## KUESIONER

Anda diminta untuk menentukan tingkat pengaruh untuk setiap faktor berikut yang dapat mempengaruhi kecelakaan kerja di area MTS 1, berikan tanda chech list ( ✓ ) pada kolom yang sudah disediakan untuk memberikan nilai bobot pada faktor penyebab menurut penilaian anda. Tingkat kepentingan tersebut dinyatakan dengan skala 1 – 5 dengan keterangan sebagai berikut :

- 1) Sangat tidak berpengaruh
- 2) Tidak berpengaruh
- 3) Cukup berpengaruh
- 4) Berpengaruh
- 5) Sangat berpengaruh

Faktor	Penyebab	Pengaruh				
		1	2	3	4	5
manusia	Operator tidak mematuhi peraturan K3					
Metode	Penggunaan sistem Proteksi					
Mesin	Umur Mesin					
	Pengaman mesin					
	Kurangnya perawatan					
Lingkungan	Kurangnya pencahayaan					
	Panas					
	Lembab					

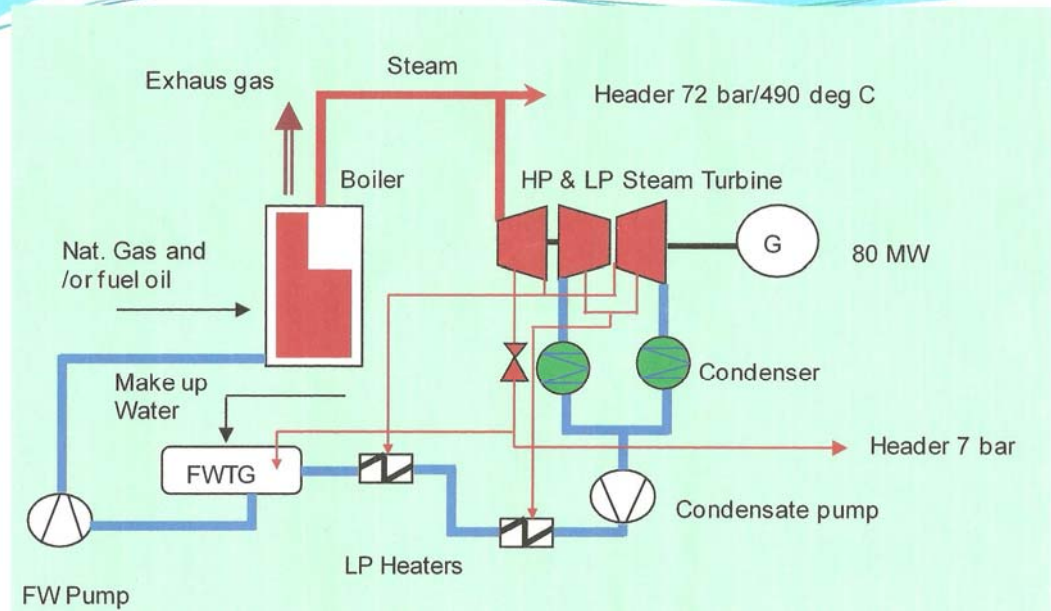
W.O.No		Tgl :		NO.DOK.:			
Selesai dikerjakan		Tgl :		REVISI			
Lokasi :							
Pengecekan Spare Part							
No	Tanggal	Code	Nama part	Jumlah	Kondisi		Keterangan
					Baik	Buruk	
Catatan :							
mengetahui							
Penanggung Jawab							
Pelaksana							

W.O.No		Tgl :	NO.DOK.:			
Selesai dikerjakan		Tgl :	REVISI			
Lokasi :						
Pengecekan Relay						
No	Tanggal	Uraian Pkerjaan	Setting	Kondisi		Cara Unjuk Kerja
				Baik	Buruk	
Catatan :						
mengetahui						
Penanggung Jawab						
Pelaksana						

W.O.No		Tgl :		NO.DOK.:		
Selesai dikerjakan		Tgl :		REVISI		
Lokasi :						
Pengecekan Kelembapan						
No	Tanggal	Jam Test	Standart	Hasil	Keterangan	Cara Unjuk Kerja
Catatan :						
<p>mengetahui</p> <p style="text-align: center;">Penanggung Jawab</p> <p style="text-align: right;">Pelaksana</p>						

W.O.No		Tgl :		NO.DOK.:			
Selesai dikerjakan		Tgl :		REVISI			
Lokasi :							
Pengecekan Minyak Trafo							
N o	Tangg al	Jam Test	Metode	Standar t	Hasil	Rata-Rata	Cara Unjuk Kerja
Catatan :							
mengetahui		Penanggung Jawab			Pelaksana		

## Skema Proses Produksi





Instalasi Pendingin Dengan Blower