

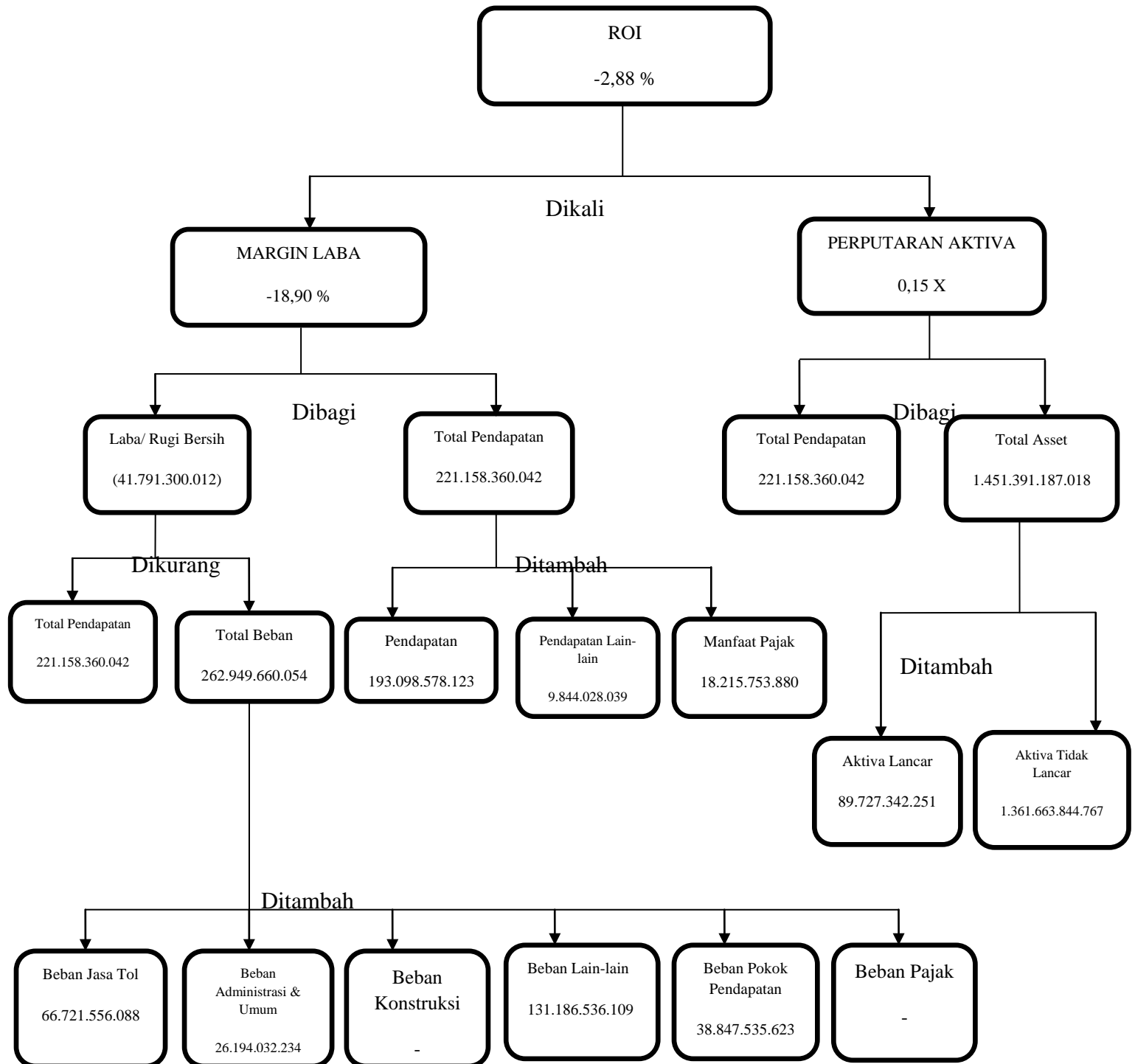
LAMPIRAN-LAMPIRAN

**PT JASA MARGA (PERSERO) Tbk**  
**NERACA KONSOLIDASI**  
**PERIODE 2009-2013**

Keterangan	Tahun				
	2009	2010	2011	2012	2013
<b>ASET</b>					
<b>ASET LANCAR</b>					
Kas dan setara kas	3,314,002,735	4,011,590,465	3,764,008,591	4,302,382,487	3,514,061,335
Investasi Jangka Pendek	41,475,806	27,470,020	38,787,728	7,821,744	6,627,910
Piutang Lain-lain	64,671,644	23,629,806	70,431,914	50,267,652	177,197,911
Biaya Dibayar Dimuka	8,353,271	22,740,587	101,985,146	155,529,466	47,356,940
Pajak Dibayar dimuka	1,834,754	4,710,614	3,965,464	1,291,131	1,100,643
<b>Jumlah Aset Lancar</b>	<b>3,430,338,210</b>	<b>4,090,141,492</b>	<b>3,979,178,843</b>	<b>4,517,292,480</b>	<b>3,746,344,739</b>
<b>ASET TIDAK LANCAR</b>					
Piutang lain-lain tidak lancar	-	-	17,561,679	13,824,674	19,750,666
Dana ditetapkan penggunaannya	98,607,687	49,157,091	45,200,244	165,044,677	459,315,101
Investasi pada perusahaan asosiasi	207,484,999	201,270,895	200,921,819	175,745,092	192,095,078
Aset keuangan lainnya	116,147,942	116,147,942	114,797,944	241,607,444	241,607,444
Aset tetap	10,059,505,039	10,327,353,531	397,098,595	422,506,867	593,028,346
Aset tak berwujud :					
Hak Pengusahaan jalan tol	-	-	15,571,088,046	18,547,705,598	22,300,271,393
Lainnya	-	-	213,190,107	362,097,252	641,118,538
Aset tetap dalam konstruksi	1,447,250,677	3,367,154,441	-	-	-
Biaya pelapisan ulang ditangguhkan - bersih	385,295,206	499,312,121	-	-	-
Goodwill	36,879,508	42,533,786	41,848,567	41,848,567	41,848,567
Aset lainnya	392,754,679	259,058,035	335,004,723	265,878,790	130,965,456
<b>Jumlah Aset Tidak Lancar</b>	<b>12,743,925,737</b>	<b>14,861,987,842</b>	<b>16,936,711,724</b>	<b>20,236,258,961</b>	<b>24,620,000,589</b>
<b>JUMLAH ASET</b>	<b>16,174,263,947</b>	<b>18,952,129,334</b>	<b>20,915,890,567</b>	<b>24,753,551,441</b>	<b>28,366,345,328</b>
<b>LIABILITAS DAN EKUITAS</b>					
<b>LIABILITAS JANGKA PENDEK</b>					
Utang Usaha	103,690,158	130,307,565	136,141,780	92,043,627	80,668,899
Utang kontraktor	277,458,356	384,048,181	608,921,041	1,325,014,167	1,153,448,281
Utang pajak	99,775,049	164,291,799	84,534,137	281,375,171	164,329,238
Utang lain-lain	53,447,787	31,786,339	42,632,202	36,384,038	66,267,404
Beban Akrua	248,522,641	328,465,736	480,072,443	437,317,112	464,678,613
Kewajiban jangka panjang yang jatuh tempo satu tahun :					
Utang bank	1,158,278,443	1,291,579,145	1,631,876,383	1,640,778,297	951,057,511
Utang obligasi	650,000,000	-	-	1,771,616,920	700,000,000
Utang bantuan pemerintah	14,442,902	14,442,902	14,442,902	5,886,734	-
Liabilitas kerjasama operasi	820,302	820,302	820,302	820,300	820,300
Liabilitas pembebasan tanah	347,605,733	121,906,851	867,271,758	809,430,952	1,112,701,093
Utang sewa pembiayaan	12,313,913	10,630,440	12,121,937	18,471,092	19,776,022
Provisi pelapisan jalan tol	-	-	190,666,107	229,025,982	206,136,188
<b>Jumlah Liabilitas Jangka Pendek</b>	<b>2,966,355,284</b>	<b>2,478,279,260</b>	<b>4,069,500,992</b>	<b>6,648,164,392</b>	<b>4,919,883,549</b>
<b>LIABILITAS JANGKA PANJANG</b>					
Pendapatan diterima dimuka	24,889,114	43,400,613	49,295,196	57,119,855	71,028,456
Liabilitas pajak tangguhan	409,841,553	404,019,274	422,310,725	466,565,928	522,668,019
Kewajiban jangka panjang-setelah dikurangi bagian jatuh tempo satu tahun					
Utang bank	508,217,717	1,233,334,913	1,550,702,483	3,046,235,536	5,320,197,953
Utang obligasi	4,013,532,549	5,513,020,036	5,516,485,411	3,749,446,582	5,144,375,988
Utang bantuan pemerintah	34,772,538	20,329,636	5,886,734	-	-
Liabilitas kerjasama operasi	28,986,501	28,520,709	23,983,532	21,385,913	21,385,913
Liabilitas pembebasan tanah	-	396,281,854	307,928,457	374,102,952	566,171,896
Utang sewa pembiayaan	58,051,508	66,305,484	54,642,148	27,356,411	47,125,235
Provisi pelapisan jalan tol	-	-	108,852,653	95,773,316	124,954,213
Liabilitas jangka panjang lainnya	202,454,407	202,454,407	202,454,407	202,454,407	435,465,081
Liabilitas imbalan kerja	181,721,728	206,716,721	243,338,174	277,160,581	326,108,985
<b>Jumlah Liabilitas Jangka Panjang</b>	<b>5,462,467,615</b>	<b>8,114,383,647</b>	<b>8,485,879,920</b>	<b>8,317,601,481</b>	<b>12,579,481,739</b>
<b>JUMLAH LIABILITAS</b>	<b>8,428,822,899</b>	<b>10,592,662,907</b>	<b>12,555,380,912</b>	<b>14,965,765,873</b>	<b>17,499,365,288</b>
<b>EKUITAS</b>					
Modal Saham- modal dasar	3,400,000,000	3,400,000,000	3,400,000,000	3,400,000,000	3,400,000,000
Tambahan modal disetor	2,335,525,034	2,335,525,034	2,335,525,034	2,453,890,100	2,453,890,100
Keuntungan yang belum direalisasi dari efek tersedia untuk dijual	3,067,656	1,540,370	2,758,079	3,292,095	2,098,260
Saldo laba :					
Ditentukan Penggunaannya :					
Cadangan Wajib	-	-	75,000,000	100,000,000	125,000,000
Cadangan Umum	-	-	1,188,313,887	1,940,201,829	2,876,455,967
Belum ditentukan penggunaannya	1,457,047,696	2,015,210,213	451,135,075	713,763,337	447,989,854
Modal saham diperoleh kembali	(12,261,750)	(12,261,750)	(12,261,750)	-	-
<b>Total ekuitas yang dapat diatribusikan kepada pemilik entitas induk</b>	<b>7,183,378,636</b>	<b>7,740,013,867</b>	<b>7,440,470,325</b>	<b>8,611,147,361</b>	<b>9,305,434,181</b>
Keuntungan non pengendali	562,062,413	619,452,560	920,039,330	1,176,638,207	1,561,545,859
<b>Total Ekuitas</b>	<b>7,745,441,049</b>	<b>8,359,466,427</b>	<b>8,360,509,655</b>	<b>9,787,785,568</b>	<b>10,866,980,040</b>
<b>TOTAL LIABILITAS DAN EKUITAS</b>	<b>16,174,263,948</b>	<b>18,952,129,334</b>	<b>20,915,890,567</b>	<b>24,753,551,441</b>	<b>28,366,345,328</b>

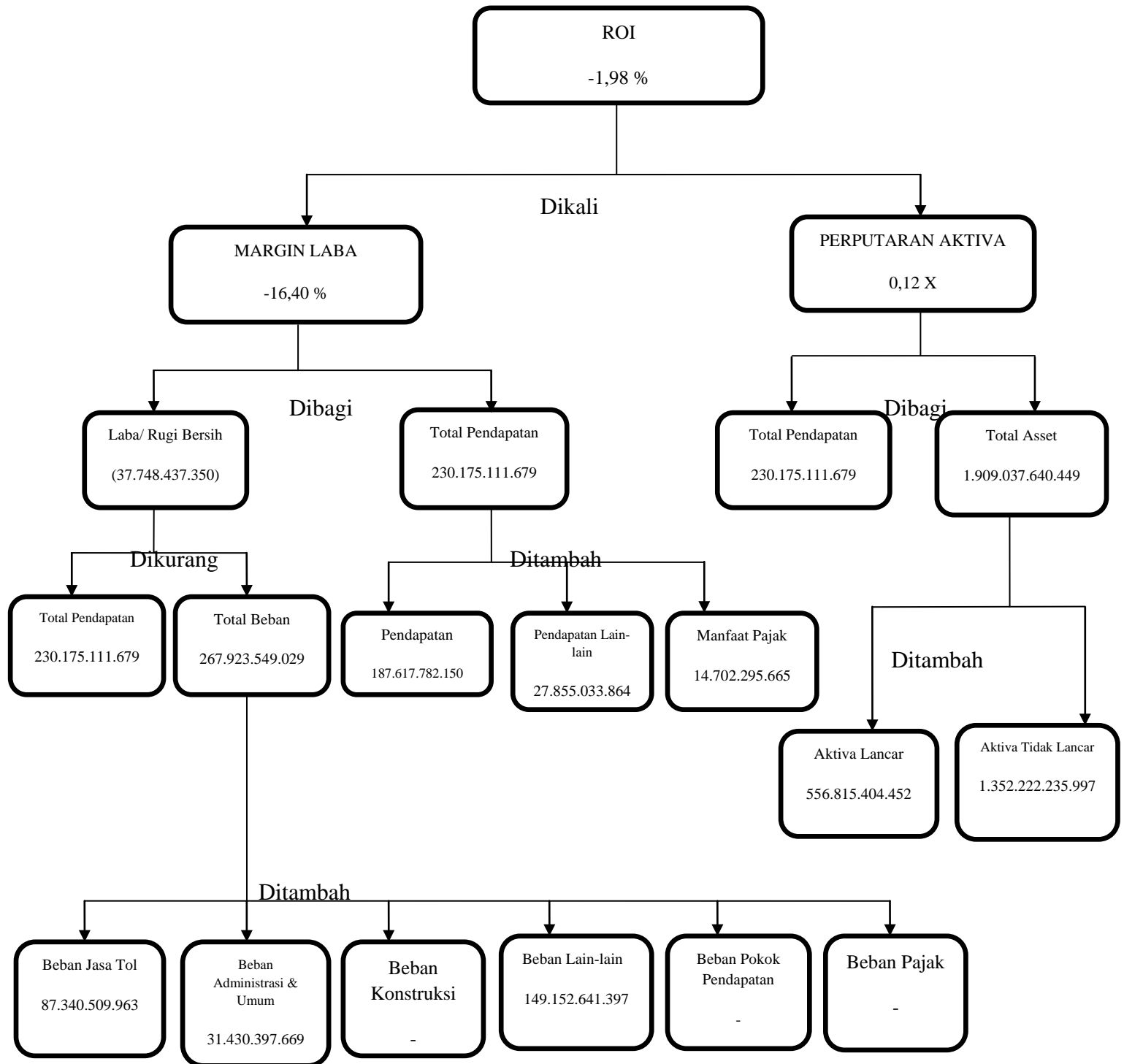
# Flow Chart Tahun 2009

## PT Nusantara Infrastructure Tbk



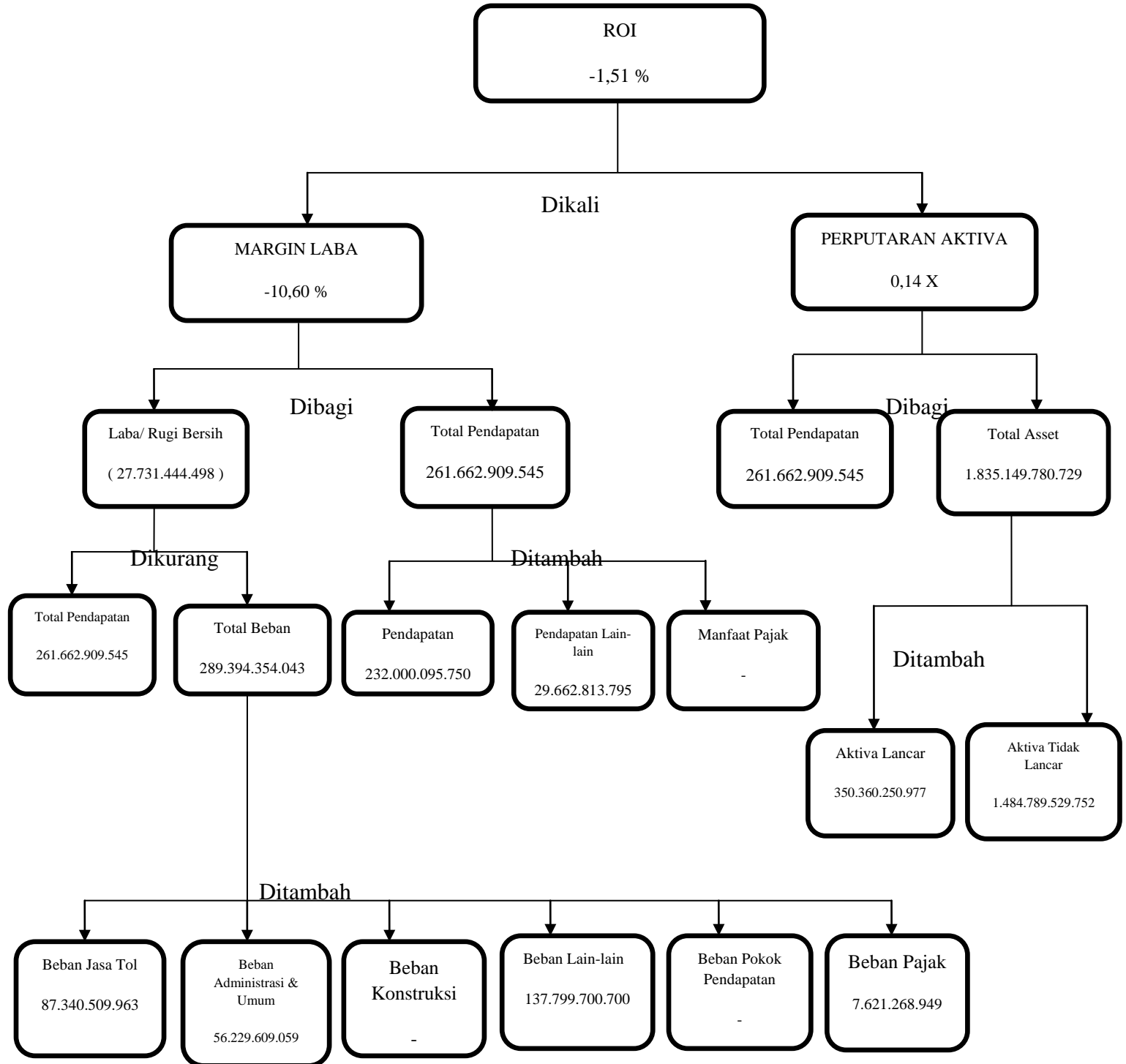
# Flow Chart Tahun 2010

## PT Nusantara Infrastructure Tbk



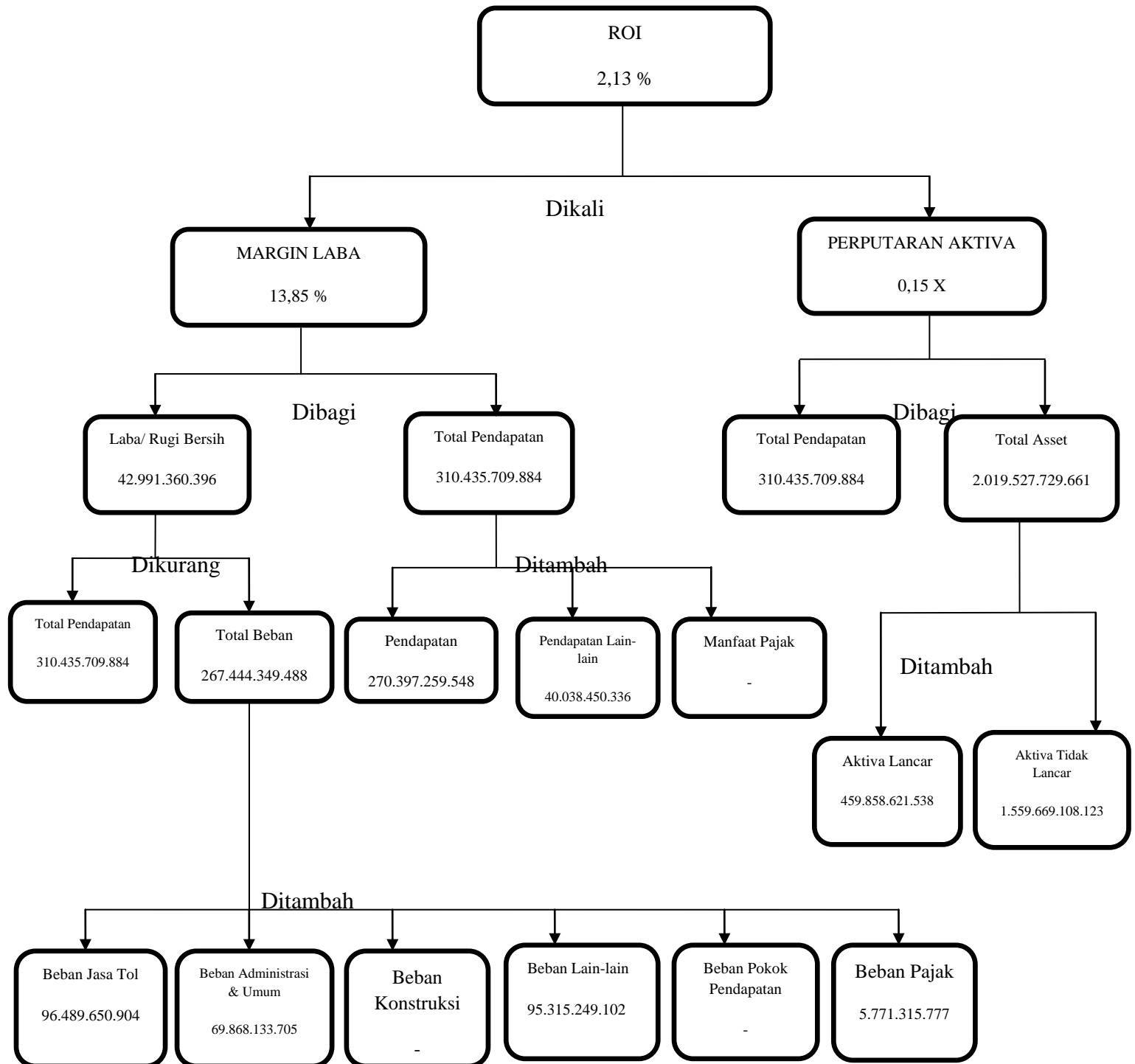
# Flow Chart Tahun 2011

## PT Nusantara Infrastructure Tbk



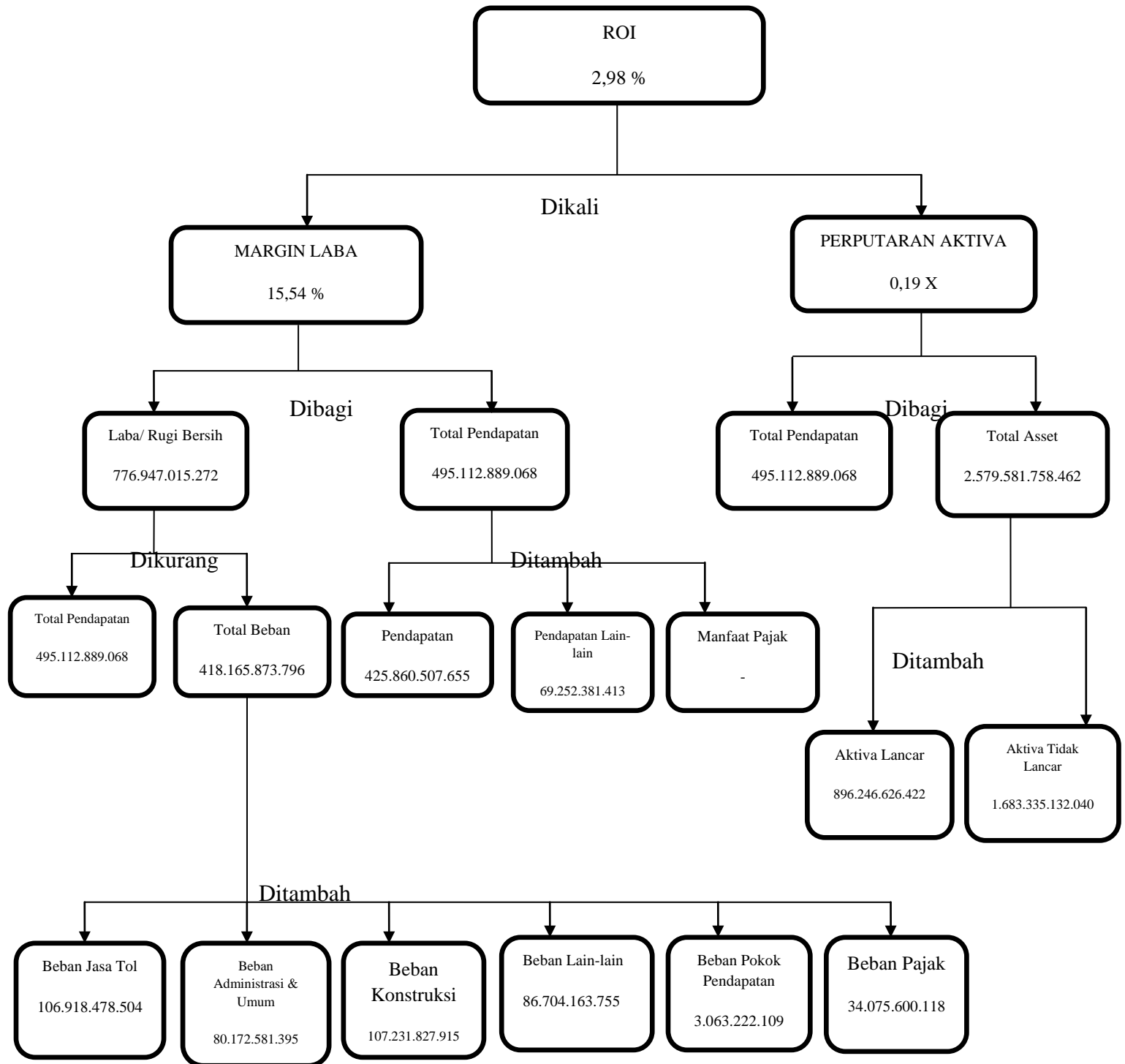
# Flow Chart Tahun 2012

## PT Nusantara Infrastructure Tbk



# Flow Chart Tahun 2013

## PT Nusantara Infrastructure Tbk



**A. TABEL TOTAL BEBAN, TOTAL PENDAPATAN, DAN  
LABA/RUGI**

**Tabel Total Beban**

<b>KETERANGAN</b>	<b>TAHUN</b>				
	<b>2009</b>	<b>2010</b>	<b>2011</b>	<b>2012</b>	<b>2013</b>
BEBAN JASA TOL	66.721.556.088	87.340.509.963	87.743.775.335	96.489.650.904	106.918.478.504
BEBAN ADMINISTRASI DAN UMUM	26.194.032.234	31.430.397.669	56.229.609.059	69.868.133.705	80.172.581.395
BEBAN KONSTRUKSI	-	-	-	-	107.231.827.915
BEBAN LAIN- LAIN	131.186.536.109	149.152.641.397	137.799.700.700	95.315.249.102	86.704.163.755
BEBAN POKOK PENDAPATAN	38.847.535.623	-	-	-	3.063.222.109
BEBAN PAJAK	-	-	7.621.268.949	5.771.315.777	34.075.600.118
<b>TOTAL BEBAN</b>	<b>262.949.660.054</b>	<b>267.923.549.029</b>	<b>289.394.354.043</b>	<b>267.444.349.488</b>	<b>418.165.873.796</b>

**Tabel total Pendapatan**

<b>KETERANGAN</b>	<b>TAHUN</b>				
	<b>2009</b>	<b>2010</b>	<b>2011</b>	<b>2012</b>	<b>2013</b>
Pendapatan	193.098.578.123	187.617.782.150	232.000.095.750	270.397.259.548	425.860.507.655
Pendapatan Lain- lain	9.844.028.039	27.855.033.864	29.662.813.795	40.038.450.336	69.252.381.413
Manfaat Pajak	18.215.753.880	14.702.295.665	-	-	-
<b>TOTAL PENDAPATAN</b>	<b>221.158.360.042</b>	<b>230.175.111.679</b>	<b>261.662.909.545</b>	<b>310.435.709.884</b>	<b>495.112.889.068</b>



## Laba Rugi Bersih

KETERANGAN	TAHUN				
	2009	2010	2011	2012	2013
Total Pendapatan	221.158.360.042	230.175.111.679	261.662.909.545	310.435.709.884	495.112.889.068
Total Beban	262.949.660.054	267.923.549.029	289.394.354.043	267.444.349.488	418.165.873.796
<b>LABA BERSIH</b>	<b>(41.791.300.012)</b>	<b>(37.748.437.350)</b>	<b>(27.731.444.498)</b>	<b>42.991.360.396</b>	<b>76.947.015.272</b>

### A. TABEL RINCIAN TOTAL BEBAN, TOTAL PENDAPATAN, DAN LABA/RUGI

#### 1. Tabel Rincian Total Beban

##### a. Beban Pokok Pendapatan

KETERANGAN	TAHUN				
	2009	2010	2011	2012	2013
Bahan Baku					
Semen	38.847.536.623	-	-	-	-
Semen	-	-	-	-	-
Pembelian Air	-	-	-	-	2.836.399.191
Kebocoran Air	-	-	-	-	204.294.830
Listrik	-	-	-	-	22.528.088
<b>JUMLAH</b>	<b>38.847.536.623</b>	<b>-</b>	<b>-</b>	<b>-</b>	<b>3.063.222.109</b>

##### b. Beban Jasa Tol

KETERANGAN	TAHUN				
	2009	2010	2011	2012	2013
Beban Jasa Tol :					
- Pengumpul Pendapatan Tol	10.278.531.142	13.450.499.597	16.319.465.513	19.910.245.680	20.169.413.218
- Pelayanan Pemakai Jalan Tol	3.431.675.525	3.896.926.072	4.315.637.344	4.953.800.191	5.597.157.780
- Pemeliharaan Aset Jasa Tol	53.011.349.421	69.993.084.294	67.108.672.478	71.625.605.033	20.739.826.508

- Amortisasi Aset Tak Berwujud	-	-	-	-	60.412.080.998
<b>TOTAL BEBAN JASA TOL</b>	<b>66.721.556.088</b>	<b>87.340.509.963</b>	<b>87.743.775.335</b>	<b>96.489.650.904</b>	<b>106.918.478.504</b>

**c. Beban Administrasi dan Umum**

KETERANGAN	TAHUN				
	2009	2010	2011	2012	2013
Gaji dan Kesejahteraan Karyawan	10.407.765.567	12.796.470.311	22.269.649.406	28.104.650.536	42.498.894.232
Pajak dan Iuran	3.830.048.586	3.583.441.005	813.400.912	76.476.864	-
Jasa Profesional	3.105.529.885	2.815.510.212	9.970.894.368	9.922.152.927	5.457.674.935
Sewa	1.279.784.333	1.501.579.279	5.641.427.955	7.845.811.035	7.601.979.093
Promosi dan Iklan	250.920.307	1.056.945.707	740.398.984	372.886.500	220.767.200
Penyusutan :					
- Properti Investasi	986.203.773	986.203.773	986.203.773	821.836.478	
- Aset Tetap	891.018.762	882.519.950	1.861.267.977	3.921.480.888	4.191.700.820
Amortisasi aset tak berwujud	-	-	262.919.661	242.820.578	786.238.697
Sewa Pembiayaan	-	-	262.014.200	2.287.009.634	-
Representasi dan Sumbangan	959.652.500	845.424.195	811.594.168	387.593.900	-
Perbaikan dan Pemeliharaan	65.037.543	-	-	-	1.178.506.500
Kantor	320.851.201	589.168.076	469.444.777	568.667.797	1.760.925.441
Transportasi dan Perjalanan Dinas	596.999.787	586.680.841	1.685.218.499	5.035.482.378	4.692.442.209
Imbalan Kerja Karyawan	475.657.541	522.803.061	884.510.020	2.134.879.708	2.664.328.748
Akomodasi, Rapat dan Keanggotaan	483.613.811	520.012.432	1.827.793.224	1.303.644.046	944.378.938
Utilitas	311.312.103	375.479.922	682.165.175	1.102.697.944	-

Pencatatan Saham	150.000.000	116.000.000	140.000.000	140.000.000	-
Lain-lain	2.079.636.535	3.826.877.482	4.668.746.122	3.954.841.801	4.724.599.216
Pelatihan	-	33.005.500	1.264.492.206	614.202.115	422.536.423
Rumah Tangga dan Alat Tulis Kantor	-	392.275.923	987.467.632	1.030.998.576	3.027.608.945
<b>JUMLAH</b>	<b>26.194.032.234</b>	<b>31.430.397.669</b>	<b>56.229.609.059</b>	<b>69.868.133.705</b>	<b>80.172.581.397</b>

**d. Beban Konstruksi**

KETERANGAN	TAHUN				
	2009	2010	2011	2012	2013
Hak Pengusahaan Jalan Tol	-	-	-	-	59.810.972.025
Hak Pengelolaan Air Bersih	-	-	-	-	47.420.855.890
<b>JUMLAH</b>	<b>-</b>	<b>-</b>	<b>-</b>	<b>-</b>	<b>107.231.827.915</b>

**e. Beban Lain-lain**

KETERANGAN	TAHUN				
	2009	2010	2011	2012	2013
Rugi Penjualan Aset Tetap	-	2.030.217	-	-	-
Rugi Selisih Kurs - Bersih	20.168.359	18.033.851	56.920.977	-	-
Amortisasi Goodwill	318.259.410	763.822.584	-	-	-
Bagian Rugi Perusahaan Asosiasi	-	14.610.743.497	11.083.363.911	-	-
Beban Kompensasi	-	20.344.195.391	1.195.223.806	816.792.303	-
Denda Pajak	-	-	8.366.243.441	1.664.284.115	194.528.304
Beban Bunga - Bersih	130.622.538.689	109.447.314.833	94.725.537.131	82.498.593.683	82.802.540.984

Lain - lain Bersih	225.569.651	3.966.501.024	5.793.902.161	5.163.352.751	-
Kerugian Yang Belum Direalisasi Atas Perubahan Nilai Wajar Aset Keuangan	-	-	-	5.172.226.250	3.707.094.467
Denda Pelunasan dipercepat	-	-	6.269.851.852	-	-
Pelunasan Bunga Ditangguhkan	-	-	10.308.657.421	-	-
<b>TOTAL BEBAN LAIN-LAIN</b>	<b>131.186.536.109</b>	<b>149.152.641.397</b>	<b>137.799.700.700</b>	<b>95.315.249.102</b>	<b>86.704.163.755</b>

#### f. Beban Pajak dan Manfaat Pajak

KETERANGAN	TAHUN				
	2009	2010	2011	2012	2013
Manfaat (Beban) Pajak Penghasilan :					
- Pajak Kini	(2.309.278.509)	(3.299.019.755)	(6.141.048.107)	(12.276.414.267)	(23.195.460.735)
- Pajak Tangguhan	20.525.032.389	18.001.315.420	(1.480.220.842)	6.505.098.490	(10.880.139.383)
<b>TOTAL PENGHASILAN PAJAK</b>	<b>18.215.753.880</b>	<b>14.702.295.665</b>	<b>(7.621.268.949)</b>	<b>(5.771.315.777)</b>	<b>(34.075.600.118)</b>

## 2. Tabel Rincian Total Pendapatan

### a. Pendapatan Usaha

KETERANGAN	TAHUN				
	2009	2010	2011	2012	2013
Pendapatan Usaha Jalan Tol :					
- Ruas Serpong-Pondok Aren	84.522.836.500	101.023.540.000	124.020.952.000	145.199.861.500	159.643.010.000

- Ruas Tallo-Bandara Hasanuddin (Makassar)	35.546.691.600	46.231.334.600	62.579.590.375	76.413.772.948	92.296.045.600
- Ruas Pelabuhan Soekarno Hatta-Pettarani (Makassar)	29.262.866.300	37.362.907.550	42.399.553.375	47.533.625.100	55.456.405.550
<b>Sub Jumlah</b>	<b>149.332.394.400</b>	<b>184.617.782.150</b>	<b>229.000.095.750</b>	<b>269.147.259.548</b>	<b>307.395.461.150</b>
Pendapatan Usaha Lainnya :					
- Pendapatan Sewa	3.300.000.000	3.000.000.000	3.000.000.000	1.250.000.000	-
- Penjualan Bahan Baku Semen	40.466.183.723	-	-	-	-
- Penjualan Air Bersih	-	-	-	-	6.491.133.000
<b>Sub Jumlah</b>	<b>43.766.183.723</b>	<b>3.000.000.000</b>	<b>3.000.000.000</b>	<b>1.250.000.000</b>	<b>6.491.133.000</b>
Pendapatan Konstruksi :					
- Hak Pengusahaan Jalan Tol	-	-	-	-	59.810.972.025
- Hak Pengelolaan Air Bersih	-	-	-	-	52.162.941.480
<b>Sub Jumlah</b>	<b>-</b>	<b>-</b>	<b>-</b>	<b>-</b>	<b>111.973.913.505</b>
<b>JUMLAH</b>	<b>193.098.578.123</b>	<b>187.617.782.150</b>	<b>232.000.095.750</b>	<b>270.397.259.548</b>	<b>425.860.507.655</b>

**b. Pendapatan Lain-lain**

KETERANGAN	TAHUN				
	2009	2010	2011	2012	2013
<b>PENDAPATAN LAIN-LAIN :</b>					
Penghasilan Bunga Deposito, Investasi dan Jasa Giro-Bersih	4.792.454.803	6.477.243.581	27.734.478.883	19.442.611.950	37.787.367.531
Penghasilan Iklan	944.943.116	629.903.903	1.574.540.848	2.443.362.930	3.809.893.654
Laba Penjualan Aset Tetap	210.000.000		219.334.064	75.000.000	188.614.364
Laba Penjualan Properti Investasi	-	-	-	10.043.760.697	-
Laba Selisih Kurs	-	-	-	1.800.737.208	9.462.553.953
Bagian Laba Bersih Perusahaan Asosiasi	937.163.263	-	-	6.232.977.551	4.267.986.134
Hak Pemegang Saham Minoritas Atas Perusahaan yang dikonsolidasikan	2.838.471.823	-	-	-	-
Dampak Penyesuaian Proforma	120.995.034	20.747.886.380	-	-	-
Lain-lain Bersih	-	-	-	-	13.735.965.777
Keuntungan Yang Belum Direalisasi Atas Perubahan Nilai Wajar Aset Keuangan	-	-	134.460.000	-	-
<b>TOTAL PENDAPATAN LAIN-LAIN</b>	<b>9.844.028.039</b>	<b>27.855.033.864</b>	<b>29.662.813.795</b>	<b>40.038.450.336</b>	<b>69.252.381.413</b>

## B. TABEL ROI, NPM, DAN TATO

### 1. Tabel Return On Investment

KETERANGAN	TAHUN				
	2009	2010	2011	2012	2013
MARGIN LABA	-18,90	-16,40	-10,60	13,85	15,54
PERPUTARAN TOTAL AKTIVA	0,15	0,12	0,14	0,15	0,19
<b>ROI</b>	<b>-2,88%</b>	<b>-1,98%</b>	<b>-1,51%</b>	<b>2,13%</b>	<b>2,98%</b>

### 2. Tabel Net Profit Margin

KETERANGAN	TAHUN				
	2009	2010	2011	2012	2013
Laba Bersih	(41.791.300.012)	(37.748.437.350)	(27.731.444.498)	42.991.360.396	76.947.015.272
Total Pendapatan	221.158.360.042	230.175.111.679	261.662.909.545	310.435.709.884	495.112.889.068
<b>Net Profit Margin</b>	<b>-18,90%</b>	<b>-16,40%</b>	<b>-10,60%</b>	<b>13,85%</b>	<b>15,54%</b>

### 3. Total Asset Turn Over

KETERANGAN	TAHUN				
	2009	2010	2011	2012	2013
TOTAL PENDAPATAN	221.158.360.042	230.175.111.679	261.662.909.545	310.435.709.884	495.112.889.068
TOTAL AKTIVA	1.451.391.187.018	1.909.037.640.449	1.835.149.780.729	2.019.527.729.661	2.579.581.758.462
<b>Total Asset Turn Over</b>	<b>0,15 X</b>	<b>0,12 X</b>	<b>0,14 X</b>	<b>0,15 X</b>	<b>0,19 X</b>

### C. Tabel Persentase Beban Jasa Tol Terhadap Total Pendapatan

Tahun	Pendapatan	Beban Jasa Tol											
		B.Pengumpul Pdptn Tol	%	Pelayanan Pemakai Jln Tol	%	B.Pemeliharaan Aset Jalan Tol	%	Amortisasi Aset Tak Berwujud	%	B.Unum & Adm	%	B.Konstruksi	%
2009	221.158.360.042	10.278.531.142	4,65	3.431.675.525	1,55	53.011.349.421	23,97	-	0,00	26.194.032.234	11,84	-	0,00
2010	230.175.111.679	13.450.499.597	5,84	3.896.926.072	1,69	69.993.084.294	30,41	-	0,00	31.430.397.669	13,65	-	0,00
2011	261.662.909.545	16.319.465.513	6,24	4.315.637.344	1,65	67.108.672.478	25,65	-	0,00	56.229.609.059	21,49	-	0,00
2012	310.435.709.884	19.910.245.680	6,41	4.953.800.191	1,60	71.625.605.033	23,07	-	0,00	69.868.133.705	22,51	-	0,00
2013	495.112.889.068	20.169.413.218	4,07	5.597.157.780	1,13	20.739.826.508	4,19	60.412.080.998	12,20	80.172.581.395	16,19	107.231.827.915	21,66

### D. Tabel Beban Pemeliharaan Aset Jalan Tol

#### 1. Beban Pemeliharaan Aset Jalan Tol

KETERANGAN	TAHUN				
	2009	2010	2011	2012	2013
Penyusutan Aset Tetap	45.930.958.241	57.186.689.871	54.265.688.096	60.168.255.990	
Pemeliharaan Jalan Tol	5.466.822.978	7.958.546.607	8.012.580.363	5.782.511.902	14.758.676.208
Pajak dan Iuran	-	3.009.649.567	2.887.668.322	3.368.827.318	1.499.547.055
Pajak Tanah dan Bangunan	-	-	-	-	1.874.494.272
Gaji dan Tunjangan	716.808.328	910.252.012	1.082.676.787	321.928.863	423.843.575
Bahan Bakar,	411.335.731	497.752.214	81.573.022	40.999.000	55.944.450



Listrik dan Air					
Sewa	451.171.920	416.171.920	417.159.816	1.428.107.042	1.580.505.177
Asuransi	-	-	342.556.080	485.145.724	495.807.751
Imbalan Kerja Karyawan	34.252.223	14.022.103	18.769.992	29.829.194	51.008.020
<b>JUMLAH</b>	<b>53.011.349.421</b>	<b>69.993.084.294</b>	<b>67.108.672.478</b>	<b>71.625.605.033</b>	<b>20.739.826.508</b>

## 2. Persentase Beban Pemeliharaan Asset Jalan Tol

KETERANGAN	TAHUN				
	2009	2010	2011	2012	2013
Penyusutan Aset Tetap	20,77%	24,84%	20,74%	19,38%	-
Pemeliharaan Jalan Tol	2,47%	3,46%	3,06%	1,86%	2,98%
Pajak dan Iuran	-	1,31%	1,10%	1,09%	0,30%
Pajak Tanah dan Bangunan	-	-	-	-	0,38%
Gaji dan Tunjangan	0,32%	0,40%	0,41%	0,10%	0,09%
Bahan Bakar, Listrik dan Air	0,19%	0,22%	0,03%	0,01%	0,01%
Sewa	0,20%	0,18%	0,16%	0,46%	0,32%
Asuransi	-	-	0,13%	0,16%	0,10%
Imbalan Kerja Karyawan	0,02%	0,01%	0,01%	0,01%	0,01%
<b>JUMLAH</b>	<b>23,97%</b>	<b>30,41%</b>	<b>25,65%</b>	<b>23,07%</b>	<b>4,19%</b>

### 3. Pertumbuhan Beban Pemeliharaan Aset Jalan Tol

#### Penyusutan Aset Tetap

TAHUN	%
2009-2010	24,51
2010-2011	(5,11)
2011-2012	10,88
2012-2013	(100)

#### Pemeliharaan Jalan Tol

TAHUN	%
2009-2010	45,58
2010-2011	0,68
2011-2012	(27,83)
2012-2013	155,23

#### Pajak dan Iuran

TAHUN	%
2009-2010	-
2010-2011	(4,05)
2011-2012	16,66
2012-2013	(55,49)

#### Pajak Tanah dan Bangunan

TAHUN	%
2009-2010	-
2010-2011	-
2011-2012	-
2012-2013	-

#### Gaji dan Tunjangan

TAHUN	%
2009-2010	26,99
2010-2011	18,94
2011-2012	(70,27)
2012-2013	31,66

#### Bahan bakar, Listrik, Air

TAHUN	%
2009-2010	21,01
2010-2011	(83,61)
2011-2012	(49,74)
2012-2013	36,45

#### Sewa

TAHUN	%
2009-2010	(7,76)
2010-2011	0,24
2011-2012	242,34
2012-2013	10,67

#### Asuransi

TAHUN	%
2009-2010	-
2010-2011	-
2011-2012	41,63
2012-2013	2,20

**Imbalan Kerja Karyawan**

TAHUN	%
2009-2010	(59,06)
2010-2011	33,86
2011-2012	58,92
2012-2013	71,00

**E. Tabel Beban Lain-lain****1. Beban Lain-lain**

KETERANGAN	TAHUN				
	2009	2010	2011	2012	2013
Rugi Penjualan Aset Tetap	-	2.030.217	-	-	-
Rugi Selisih Kurs - Bersih	20.168.359	18.033.851	56.920.977	-	-
Amortisasi Goodwill	318.259.410	763.822.584	-	-	-
Bagian Rugi Perusahaan Asosiasi	-	14.610.743.497	11.083.363.911	-	-
Beban Kompensasi	-	20.344.195.391	1.195.223.806	816.792.303	-
Denda Pajak	-	-	8.366.243.441	1.664.284.115	194.528.304
Beban Bunga - Bersih	130.622.538.689	109.447.314.833	94.725.537.131	82.498.593.683	82.802.540.984
Lain - lain Bersih	225.569.651	3.966.501.024	5.793.902.161	5.163.352.751	-
Kerugian Yang Belum Direalisasi Atas Perubahan Nilai Wajar Aset Keuangan	-	-	-	5.172.226.250	3.707.094.467
Denda Pelunasan dipercepat	-	-	6.269.851.852	-	-
Pelunasan Bunga	-	-	10.308.657.421	-	-

Ditangguhkan					
<b>TOTAL BEBAN LAIN-LAIN</b>	<b>131.186.536.109</b>	<b>149.152.641.397</b>	<b>137.799.700.700</b>	<b>95.315.249.102</b>	<b>86.704.163.755</b>

## 2. Persentase Beban Lain-lain

KETERANGAN	TAHUN				
	2009	2010	2011	2012	2013
Rugi Penjualan Aset Tetap	-	0,00%	-	-	-
Rugi Selisih Kurs - Bersih	0,01%	0,01%	0,02%	-	-
Amortisasi Goodwill	0,14%	0,33%	-	-	-
Bagian Rugi Perusahaan Asosiasi	-	6,35%	4,24%	-	-
Beban Kompensasi	-	8,84%	0,46%	0,26%	-
Denda Pajak	-	-	3,20%	0,54%	0,04%
Beban Bunga - Bersih	59,06%	47,55%	36,20%	26,58%	16,72%
Lain - lain Bersih	0,10%	1,72%	2,21%	1,66%	-
Kerugian Yang Belum Direalisasi Atas Perubahan Nilai Wajar Aset Keuangan	-	-	-	1,67%	0,75%
Denda Pelunasan dipercepat	-	-	2,40%	-	-
Pelunasan Bunga Ditangguhkan	-	-	3,94%	-	-
<b>TOTAL BEBAN LAIN-LAIN</b>	<b>59,32%</b>	<b>64,80%</b>	<b>52,66%</b>	<b>30,70%</b>	<b>17,51%</b>

### 3. Pertumbuhan Beban Lain-lain

#### Rugi Penjualan Aset Tetap

TAHUN	%
2009-2010	-
2010-2011	(100,00)
2011-2012	-
2012-2013	-

#### Amortisasi Goodwill

TAHUN	%
2009-2010	140,00
2010-2011	(100,00)
2011-2012	-
2012-2013	-

#### Beban Kompensasi

TAHUN	%
2009-2010	-
2010-2011	(94,12)
2011-2012	(31,66)
2012-2013	(100,00)

#### Beban Bunga

TAHUN	%
2009-2010	(16,21)
2010-2011	(13,45)
2011-2012	(12,91)
2012-2013	0,37

#### Rugi Selisih Kurs

TAHUN	%
2009-2010	(10,58)
2010-2011	215,63
2011-2012	(100,00)
2012-2013	-

#### Bagian Rugi Perusahaan Asosiasi

TAHUN	%
2009-2010	-
2010-2011	(24,14)
2011-2012	(100,00)
2012-2013	-

#### Denda Pajak

TAHUN	%
2009-2010	-
2010-2011	-
2011-2012	(80,11)
2012-2013	(88,31)

#### Lain-lain Bersih

TAHUN	%
2009-2010	1.658,44
2010-2011	46,07
2011-2012	(10,88)
2012-2013	(100,00)

**Kerugian Belum Direalisasi**

TAHUN	%
2009-2010	-
2010-2011	-
2011-2012	-
2012-2013	(28,33)

**Denda Pelunasan Dipercepat**

TAHUN	%
2009-2010	-
2010-2011	-
2011-2012	(100,00)
2012-2013	-

**Pelunasan Bunga Ditangguhkan**

TAHUN	%
2009-2010	-
2010-2011	-
2011-2012	(100,00)
2012-2013	-

**F. Perhitungan Rasio PT Nusantara Infrastructure Tbk, PT Jasa Marga (Persero) Tbk, dan PT Citra Marga Nusaphala Persada Tbk**

**1. PT Nusantara Infrastructure Tbk**

**a. Rasio Profitabilitas**

**Return On Investment**

KETERANGAN	TAHUN				
	2009	2010	2011	2012	2013
Laba Bersih	(41.791.300.012)	(37.748.437.350)	(27.731.444.498)	42.991.360.396	76.947.015.272
Total Aset	1.451.391.187.018	1.909.037.640.449	1.835.149.780.729	2.019.527.729.661	2.579.581.758.462
<b>ROI</b>	<b>-2,88%</b>	<b>-1,98%</b>	<b>-1,51%</b>	<b>2,13%</b>	<b>2,98%</b>

## b. Rasio Likuiditas

### Current Ratio

KETERANGAN	TAHUN				
	2009	2010	2011	2012	2013
Aset Lancar	89.727.342.251	556.815.404.452	350.360.250.977	459.858.621.538	896.246.626.422
Utang Lancar	22.882.551.640	37.126.080.501	111.239.396.284	255.417.599.678	120.130.919.506
<b>Current Ratio</b>	<b>3,92%</b>	<b>15,00%</b>	<b>3,15%</b>	<b>1,80%</b>	<b>7,46%</b>

## c. Rasio Solvabilitas

### Debt to Equity Ratio

KETERANGAN	TAHUN				
	2009	2010	2011	2012	2013
Total Utang	883.059.302.176	890.476.385.558	831.149.282.432	971.333.429.400	823.177.599.912
Total Ekuitas	527.365.664.268	980.863.530.305	1.004.000.498.297	1.048.194.300.261	1.756.404.158.550
<b>DER</b>	<b>1,67%</b>	<b>0,91%</b>	<b>0,83%</b>	<b>0,93%</b>	<b>0,47%</b>

### Debt to Total Asset Ratio

KETERANGAN	TAHUN				
	2009	2010	2011	2012	2013
Total Utang	883.059.302.176	890.476.385.558	831.149.282.432	971.333.429.400	823.177.599.912
Total Aset	1.451.391.187.018	1.909.037.640.449	1.835.149.780.729	2.019.527.729.661	2.579.581.758.462
<b>DAR</b>	<b>0,61%</b>	<b>0,47%</b>	<b>0,45%</b>	<b>0,48%</b>	<b>0,32%</b>

## d. Rasio Aktivitas

### Total Asset Turn Over

KETERANGAN	TAHUN				
	2009	2010	2011	2012	2013
Pendapatan	221.158.360.042	230.175.111.679	261.662.909.545	310.435.709.884	495.112.889.068
Total Aset	1.451.391.187.018	1.909.037.640.449	1.835.149.780.729	2.019.527.729.661	2.579.581.758.462
<b>TATO</b>	<b>0,15 X</b>	<b>0,12 X</b>	<b>0,14 X</b>	<b>0,15 X</b>	<b>0,19 X</b>

## 2. PT Jasa Marga (Persero) Tbk

### a. Rasio Profitabilitas

#### Return On Investment

KETERANGAN	TAHUN				
	2009	2010	2011	2012	2013
Laba Bersih	992.693.558	1.186.036.178	1.180.499.546	1.536.346.216	1.236.626.699
Total Aset	16.174.263.947	18.952.129.334	20.915.890.567	24.753.551.441	28.366.345.328
<b>ROI</b>	<b>6,14%</b>	<b>6,26%</b>	<b>5,64%</b>	<b>6,21%</b>	<b>4,36%</b>

### b. Rasio Likuiditas

#### Current Ratio

KETERANGAN	TAHUN				
	2009	2010	2011	2012	2013
Aset Lancar	3.430.338.210	4.090.141.492	3.979.178.843	4.517.292.480	3.746.344.739
Utang Lancar	2.966.355.284	2.478.279.260	4.069.500.992	6.648.164.392	4.919.883.549
<b>Current Ratio</b>	<b>1,16%</b>	<b>1,65%</b>	<b>0,98%</b>	<b>0,68%</b>	<b>0,76%</b>

### c. Rasio Solvabilitas

#### Debt to Equity Ratio

KETERANGAN	TAHUN				
	2009	2010	2011	2012	2013
Total Utang	8.428.822.899	10.592.662.907	12.555.380.912	14.965.765.873	17.499.365.288
Total Ekuitas	7.745.441.049	8.359.466.427	8.360.509.655	9.787.785.568	10.866.980.040
<b>DER</b>	<b>1,09%</b>	<b>1,27%</b>	<b>1,50%</b>	<b>1,53%</b>	<b>1,61%</b>

#### Debt to Total Asset Ratio

KETERANGAN	TAHUN				
	2009	2010	2011	2012	2013
Total Utang	8.428.822.899	10.592.662.907	12.555.380.912	14.965.765.873	17.499.365.288
Total Aset	16.174.263.947	18.952.129.334	20.915.890.567	24.753.551.441	28.366.345.328
<b>DAR</b>	<b>0,52%</b>	<b>0,56%</b>	<b>0,60%</b>	<b>0,60%</b>	<b>0,62%</b>



#### d. Rasio Aktivitas

##### Total Asset Turn Over

KETERANGAN	TAHUN				
	2009	2010	2011	2012	2013
Pendapatan	3.692.000.322	4.378.584.303	6.485.771.905	9.070.219.074	10.294.667.635
Total Aset	16.174.263.947	18.952.129.334	20.915.890.567	24.753.551.441	28.366.345.328
<b>TATO</b>	<b>0,23 X</b>	<b>0,23 X</b>	<b>0,31 X</b>	<b>0,37 X</b>	<b>0,36 X</b>

### 3. PT Citra Marga Nusaphala Persada Tbk

#### a. Rasio Profitabilitas

##### Return On Investment

KETERANGAN	TAHUN				
	2009	2010	2011	2012	2013
Laba Bersih	61.369.794.887	294.166.796.139	352.941.084.574	385.522.024.729	402.426.078.674
Total Aset	2.793.630.291.738	2.876.332.918.962	3.198.595.047.250	3.759.108.698.062	4.783.202.994.218
<b>ROI</b>	<b>2,20%</b>	<b>10,23%</b>	<b>11,03%</b>	<b>10,26%</b>	<b>8,41%</b>

#### b. Rasio Likuiditas

##### Current Ratio

KETERANGAN	TAHUN				
	2009	2010	2011	2012	2013
Aset Lancar	185.370.737.880	414.809.559.594	733.235.116.943	1.133.017.246.659	1.705.686.917.218
Utang Lancar	200.623.611.438	136.211.940.716	119.845.480.605	124.262.480.783	446.178.192.477
<b>Current Ratio</b>	<b>0,92%</b>	<b>3,05%</b>	<b>6,12%</b>	<b>9,12%</b>	<b>3,82%</b>

#### c. Rasio Solvabilitas

##### Debt to Equity Ratio

KETERANGAN	TAHUN				
	2009	2010	2011	2012	2013
Total Utang	1.259.701.596.235	1.063.356.696.962	1.037.854.243.652	1.247.774.724.044	1.529.632.941.526

Total Ekuitas	1.533.928.695.503	1.812.976.222.000	2.160.740.803.598	2.511.333.974.018	3.253.570.052.692
<b>DER</b>	<b>0,82%</b>	<b>0,59%</b>	<b>0,48%</b>	<b>0,50%</b>	<b>0,47%</b>

### Debt to Total Asset Ratio

KETERANGAN	TAHUN				
	2009	2010	2011	2012	2013
Total Utang	1.259.701.596.235	1.063.356.696.962	1.037.854.243.652	1.247.774.724.044	1.529.632.941.526
Total Aset	2.793.630.291.738	2.876.332.918.962	3.198.595.047.250	3.759.108.698.062	4.783.202.994.218
<b>DAR</b>	<b>0,45%</b>	<b>0,37%</b>	<b>0,32%</b>	<b>0,33%</b>	<b>0,32%</b>

### d. Rasio Aktivitas

#### Total Asset Turn Over

KETERANGAN	TAHUN				
	2009	2010	2011	2012	2013
Pendapatan	631.538.861.194	750.363.100.616	803.445.490.694	903.468.713.682	962.564.070.641
Total Aset	2.793.630.291.738	2.876.332.918.962	3.198.595.047.250	3.759.108.698.062	4.783.202.994.218
<b>TATO</b>	<b>0,23 X</b>	<b>0,26 X</b>	<b>0,25 X</b>	<b>0,24 X</b>	<b>0,20 X</b>

### G. Perbandingan Rata-rata Industri

#### a. Rasio Profitabilitas

#### Return On Investment

KETERANGAN	TAHUN				
	2009	2010	2011	2012	2013
PT NUSANTARA INFRASTRUCTURE Tbk	-2,88%	-1,98%	-1,51%	2,13%	2,98%
PT JASA MARGA (PERSERO) Tbk	6,14%	6,26%	5,64%	6,21%	4,36%
PT CITRA MARGA NUSAPHALA PERSADA Tbk	2,20%	10,23%	11,03%	10,26%	8,41%
<b>Total ROI</b>	<b>5,45%</b>	<b>14,51%</b>	<b>15,17%</b>	<b>18,59%</b>	<b>15,76%</b>
Jumlah Perusahaan	3,00	3,00	3,00	3,00	3,00
<b>Rata-rata Industri</b>	<b>1,82%</b>	<b>4,84%</b>	<b>5,06%</b>	<b>6,20%</b>	<b>5,25%</b>

## b. Rasio Likuiditas

### Current Ratio

KETERANGAN	TAHUN				
	2009	2010	2011	2012	2013
PT NUSANTARA INFRASTRUCTURE Tbk	3,92%	15,00%	3,15%	1,80%	7,46%
PT JASA MARGA (PERSERO) Tbk	1,16%	1,65%	0,98%	0,68%	0,76%
PT CITRA MARGA NUSAPHALA PERSADA Tbk	0,92%	3,05%	6,12%	9,12%	3,82%
<b>Total Current Ratio</b>	<b>6,00%</b>	<b>19,69%</b>	<b>10,25%</b>	<b>11,60%</b>	<b>12,04%</b>
Jumlah Perusahaan	3,00	3,00	3,00	3,00	3,00
<b>Rata-rata Industri</b>	<b>2,00%</b>	<b>6,56%</b>	<b>3,42%</b>	<b>3,87%</b>	<b>4,01%</b>

## c. Rasio Solvabilitas

### Debt to Equity Ratio

KETERANGAN	TAHUN				
	2009	2010	2011	2012	2013
PT NUSANTARA INFRASTRUCTURE Tbk	1,67%	0,91%	0,83%	0,93%	0,47%
PT JASA MARGA (PERSERO) Tbk	1,09%	1,27%	1,50%	1,53%	1,61%
PT CITRA MARGA NUSAPHALA PERSADA Tbk	0,82%	0,59%	0,48%	0,50%	0,47%
<b>Total Debt to Equity Ratio</b>	<b>3,58%</b>	<b>2,76%</b>	<b>2,81%</b>	<b>2,95%</b>	<b>2,55%</b>
Jumlah Perusahaan	3,00	3,00	3,00	3,00	3,00
<b>Rata-rata Industri</b>	<b>1,19%</b>	<b>0,92%</b>	<b>0,94%</b>	<b>0,98%</b>	<b>0,85%</b>

### Debt to Total Asset Ratio

KETERANGAN	TAHUN				
	2009	2010	2011	2012	2013
PT NUSANTARA INFRASTRUCTURE Tbk	0,61%	0,47%	0,45%	0,48%	0,32%
PT JASA MARGA (PERSERO) Tbk	0,52%	0,56%	0,60%	0,60%	0,62%
PT CITRA MARGA NUSAPHALA PERSADA	0,45%	0,37%	0,32%	0,33%	0,32%
<b>Total Debt to Total Aset Ratio</b>	<b>1,58%</b>	<b>1,40%</b>	<b>1,38%</b>	<b>1,42%</b>	<b>1,26%</b>
Jumlah Perusahaan	3,00	3,00	3,00	3,00	3,00
<b>Rata-rata Industri</b>	<b>0,53%</b>	<b>0,47%</b>	<b>0,46%</b>	<b>0,47%</b>	<b>0,42%</b>

**d. Rasio Aktivitas**

**Total Asset Turn Over**

<b>KETERANGAN</b>	<b>TAHUN</b>				
	<b>2009</b>	<b>2010</b>	<b>2011</b>	<b>2012</b>	<b>2013</b>
PT NUSANTARA INFRASTRUCTURE Tbk	0,15 X	0,12 X	0,14 X	0,15 X	0,19 X
PT JASA MARGA (PERSERO) Tbk	0,23 X	0,23 X	0,31 X	0,37 X	0,36 X
PT CITRA MARGA NUSAPHALA PERSADA	0,23 X	0,26 X	0,25 X	0,24 X	0,20 X
<b>Total TATO</b>	<b>0,61 X</b>	<b>0,61 X</b>	<b>0,70 X</b>	<b>0,76 X</b>	<b>0,76 X</b>
Jumlah Perusahaan	3,00	3,00	3,00	3,00	3,00
<b>Rata-rata Industri</b>	<b>0,20 X</b>	<b>0,20 X</b>	<b>0,23 X</b>	<b>0,25 X</b>	<b>0,25 X</b>