

**Check List Informasi Yang Dihasilkan Di Unit Rekam Medis**

NO	Jenis Informasi Rekam Medis	Penyajian Informasi			Keterangan
		Mudah Dipahami	Tabel	Grafik	
1.	Jumlah pasien Rawat inap, rawat jalan, kunjungan poliklinik, kunjungan pelayanan penunjang.	√	√	√	Penyajian menggunakan Tabel dan juga grafik
2	Indikator pelayanan Rawat Inap	√	√	√	Penyajian menggunakan tabel dan juga grafik line untuk melihat kenaikan persentase
3	Jumlah kunjungan lama dan baru berdasarkan jenis pendaftaran	√	√	√	Penyajian menggunakan tabel dan juga grafik batang
4	10 besar kelompok penyakit terbanyak RI dan RJ	√	√	√	Penyajian menggunakan grafik dan juga tabel

**Pedoman Wawancara**

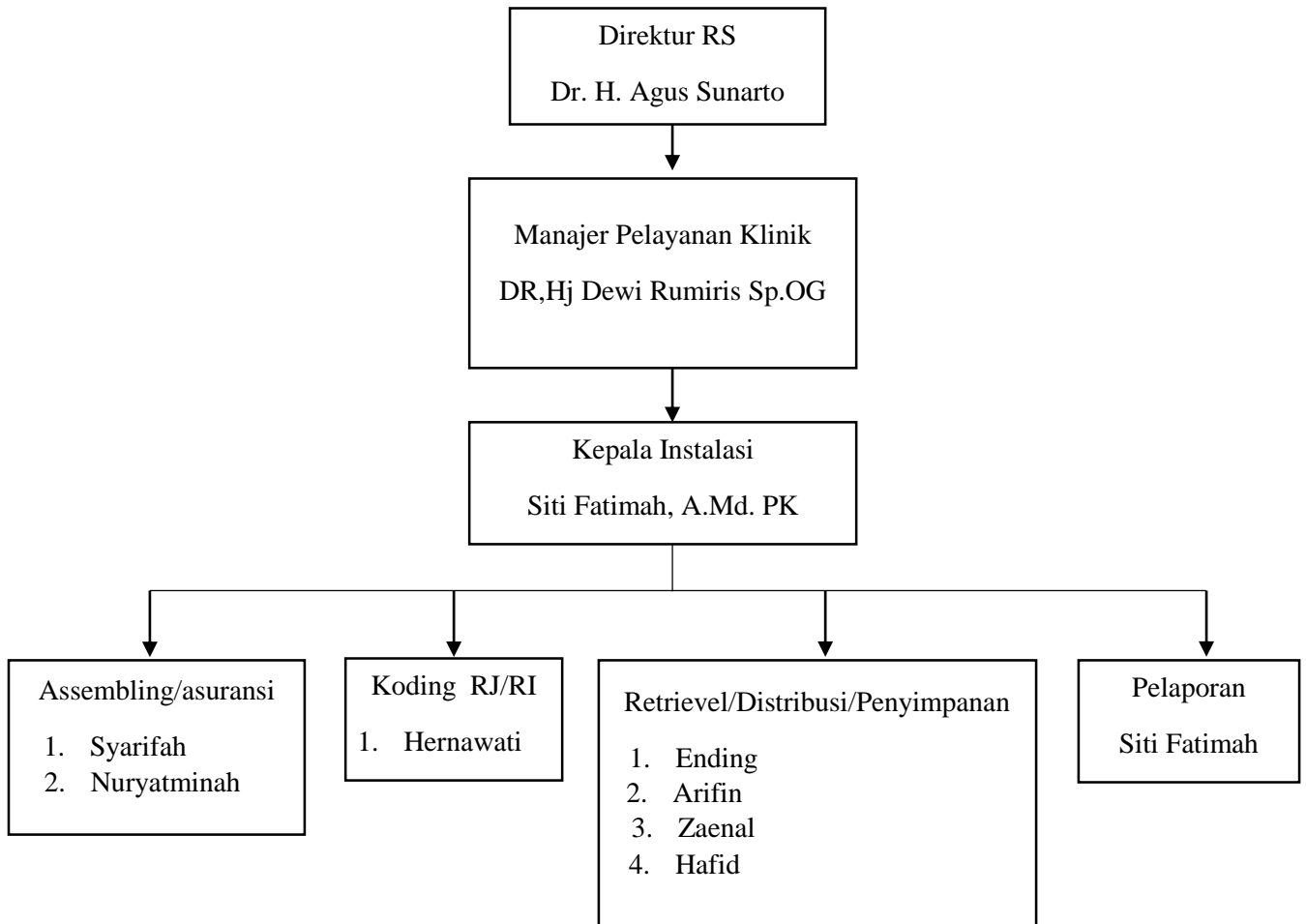
No	Pertanyaan
1.	Apakah Informasi Rekam Medis digunakan untuk pemasaran Rumah Sakit?
2	Sejak kapan unit pemasaran menggunakan informasi rekam medis?
3	Jenis informasi Rekam Medis apa biasanya yang digunakan untuk pemasaran Rumah Sakit?
4	Informasi tersebut apakah diolah sendiri oleh unit pemasaran atau unit pemasaran meminta unit Rekam Medis mengolahnya dahulu?
5	Adakah kesulitan dalam menggunakan informasi tersebut?
6	Digunakan untuk kepentingan apa biasanya informasi Rekam Medis digunakan?

**Fasilitas dan Pelayanan RS Muhammadiyah Taman Puring**

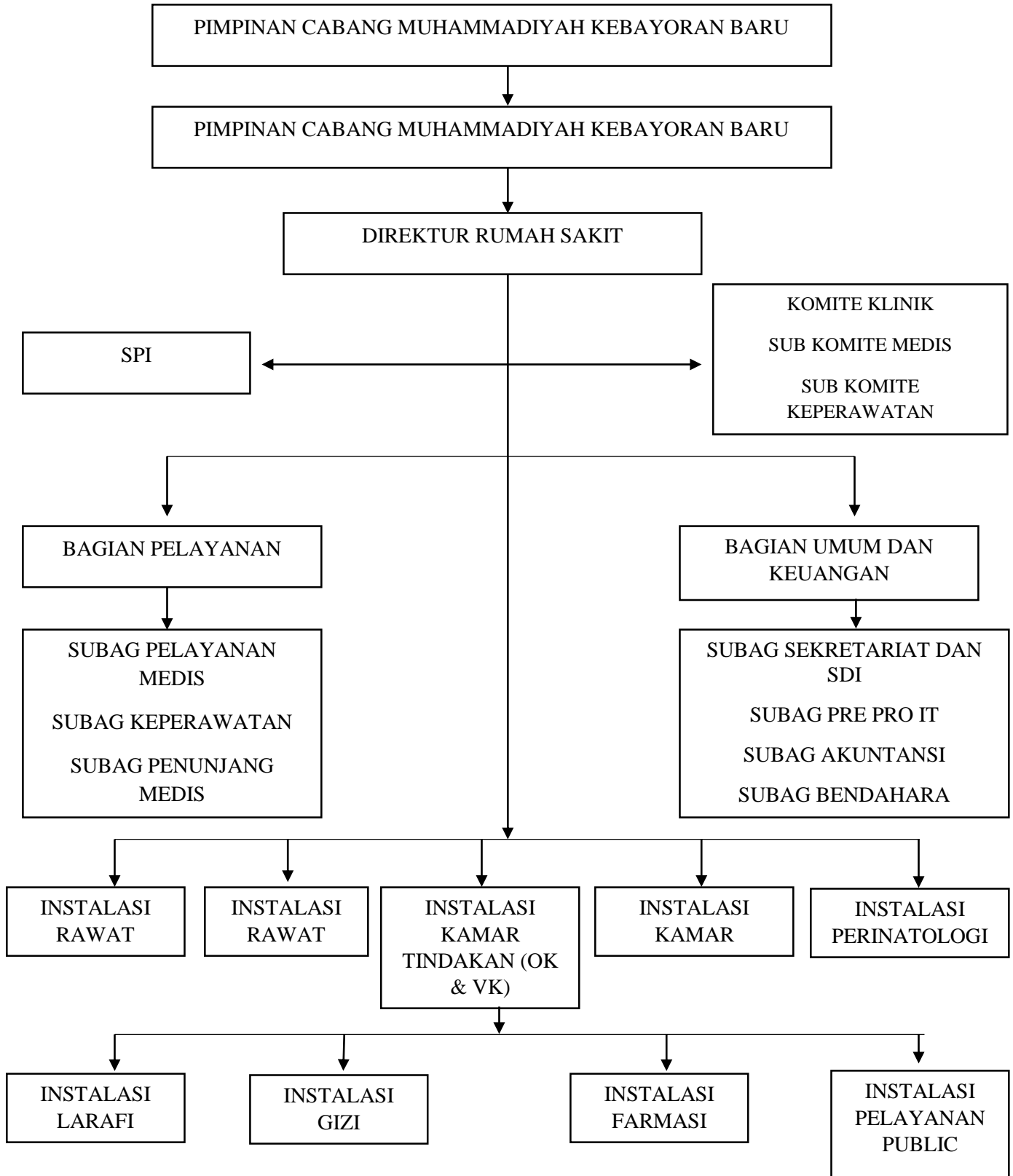
Pelayanan 24 jam Non Stop		Fasilitas Perawatan	
<ul style="list-style-type: none"> <li>• UGD</li> <li>• Kamar Bersalin</li> <li>• Ambulance</li> </ul>	<ul style="list-style-type: none"> <li>• Kamar Operasi</li> <li>• Laboratorium</li> <li>• Farmasi</li> <li>• Radiologi</li> </ul>	<ul style="list-style-type: none"> <li>• Kelas VIP</li> <li>• Kelas I</li> <li>• Kelas II</li> <li>• Kelas III</li> </ul>	<ul style="list-style-type: none"> <li>• Ruang Pulih / observasi</li> <li>• Ruang Isolasi</li> <li>• HCU</li> <li>• Perinatologi</li> </ul>

Fasilitas Poliklinik		Fasilitas Lain	
<ul style="list-style-type: none"> <li>• Kebidanan</li> <li>• Klinik fertility</li> <li>• Onkologi</li> <li>• Kesehatan anak</li> <li>• Penyakit dalam</li> <li>• Jantung</li> <li>• Tumbuh kembang</li> <li>• Syaraf</li> <li>• Bedah umum</li> <li>• Bedah orthopedhy</li> <li>• Paru</li> <li>• Deteksi dini osteoporosis</li> <li>• Konsultasi psikologi</li> </ul>	<ul style="list-style-type: none"> <li>• Bedah tumor</li> <li>• Bedah plastik</li> <li>• Mata</li> <li>• THT</li> <li>• Kulit &amp; Estetika</li> <li>• Orthodontist</li> <li>• Gigi dan Mulut</li> <li>• MCU</li> <li>• Home Care</li> <li>• Home visit</li> <li>• Bimroh</li> <li>• Pemulasaran Jenazah</li> </ul>	<ul style="list-style-type: none"> <li>• Fisioterapi</li> <li>• Konsultasi Gizi</li> <li>• Konsultasi Laktasi</li> <li>• Senam DM</li> </ul>	<ul style="list-style-type: none"> <li>• Senam Hamil</li> <li>• Senam Nifas</li> <li>• Pijat Bayi</li> <li>• ILA</li> <li>• Intratechal Labour Analgesia</li> </ul>
		Fasilitas Diagnostik	

**Struktur Organisasi Rekam Medis RS Muhammadiyah Taman Puring**



**Struktur Organisasi Rumah Sakit Muhammadiyah Taman Puring**



**Kunjungan Pasien Baru dan Lama Rawat Jalan Tahun 2011-2015 RS****Muhammdiyah Taman Puring**

c	Uraian	2011	2012	2013	2014	2015
1.	Kunjungan:					
	Baru	23600	23152	23433	21872	17448
	Lama	37010	39306	37487	34290	34053

