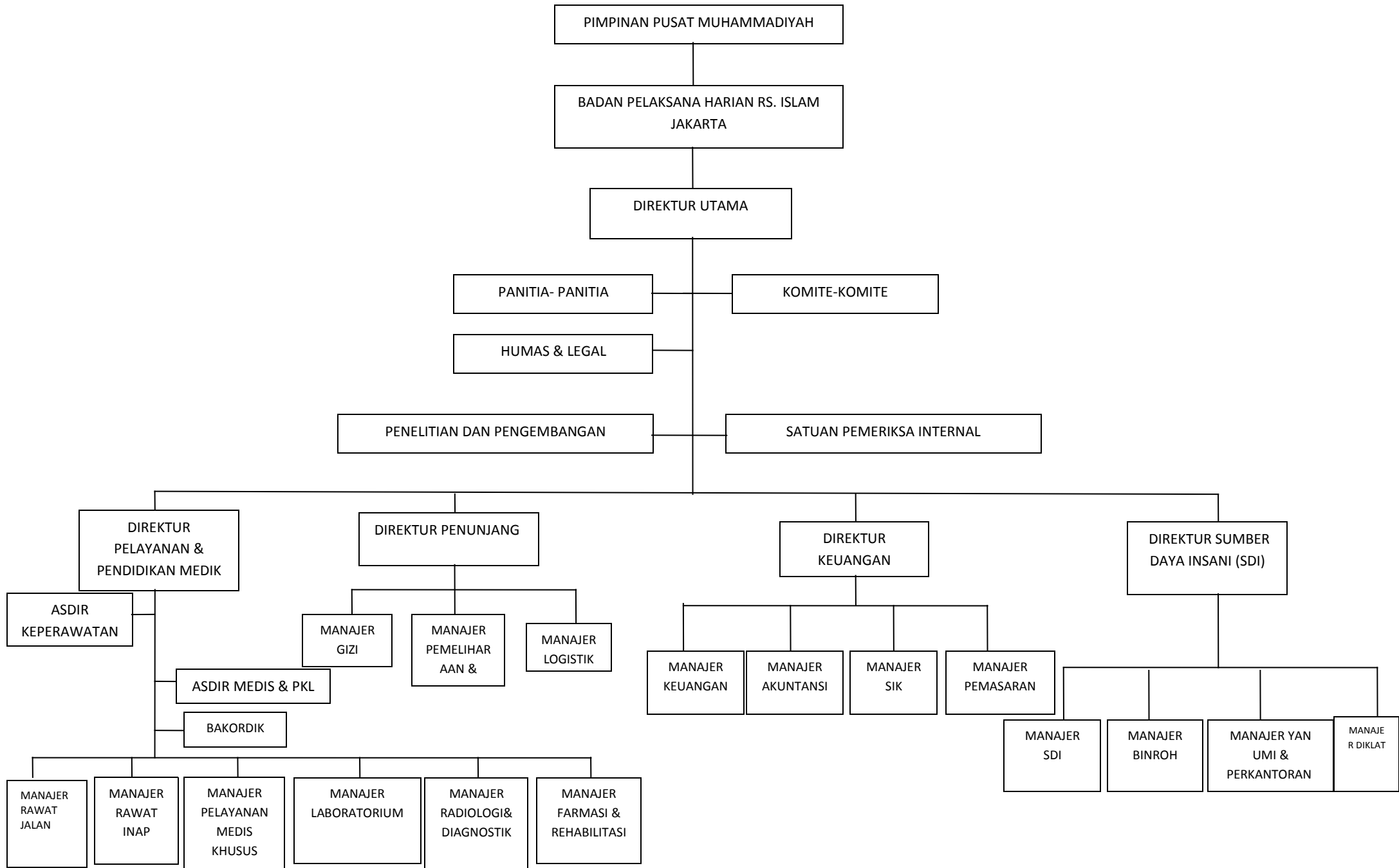
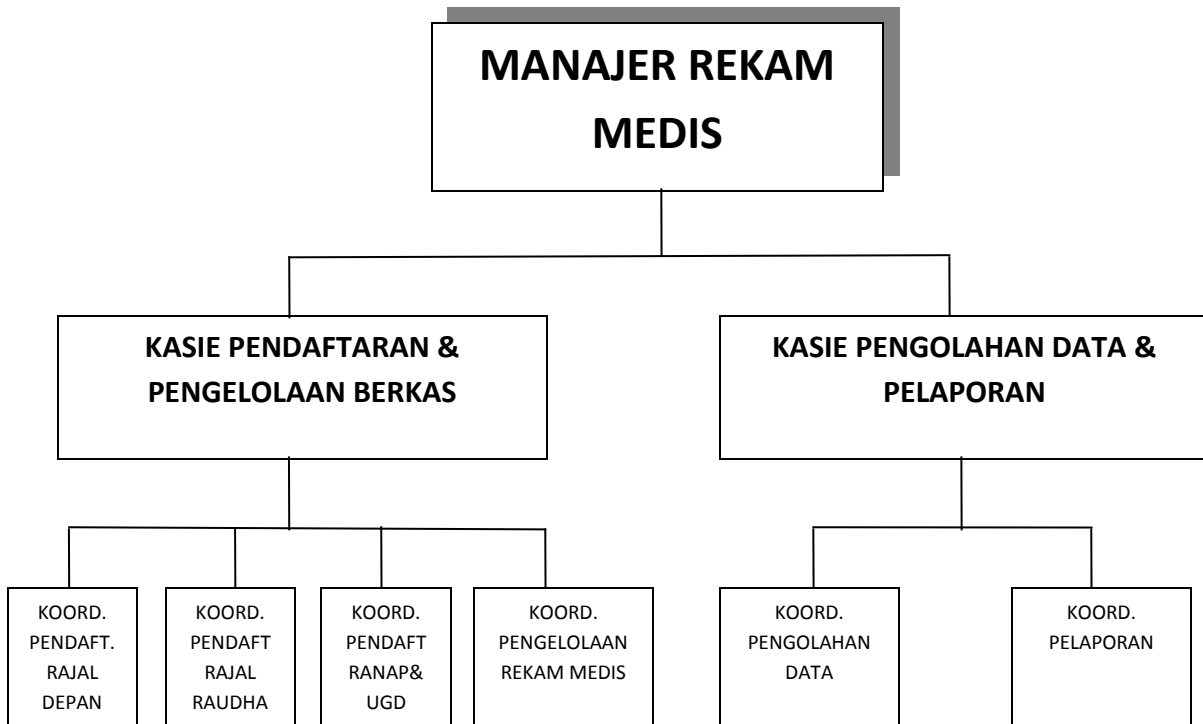



STRUKTUR ORGANISASI RUMAH SAKIT ISLAM JAKARTA CEMPAKA PUTIH



**STRUKTUR ORGANISASI REKAM MEDIS RUMAH SAKIT ISLAM JAKARTA  
CEMPAKA PUTIH**



 <b>RS ISLAM JAKARTA</b> <b>CEMPAKA PUTIH</b>	<b>UPDATE DATA BASE ICD X DAN 9 CM</b>		
	No. Dokumen	No. Revisi	Halaman
	SPO/RSIJCP/SIK/XX	A	1/1
<b>SPO</b>	Tanggal Terbit :  5 Januari 2016	Ditetapkan Direktur Utama  Dr. Prastowo Sidi Pramono, Sp.A.	
<b>Pengertian</b>	Update Data Base ICD x dan ICD 9 CM adalah kegiatan mengisi/ menambahkan diagnosa berdasarkan <i>database</i> ICD X (International Statistical Classification of Diseases and Related Health Problems) dan ICD 9 CM (Classification of Prosedures) dengan format/ Kode tertentu.		
<b>Tujuan</b>	Tercapainya data yang lengkap, akurat dan terpercaya, serta adanya standarisasi penggunaan istilah yang seragam/ kesatuan bahasa untuk mempermudah pengelompokan penyakit bagi kebutuhan pencatatan dan pelaporan.		
<b>Kebijakan</b>	SK Direktur Utama RSIJCP No. XX, Kebijakan Rekam Medis Tentang Klasifikasi Penyakit atau Koding		
<b>Prosedur</b>	<p>Koding dilakukan pada berkas rawat jalan, rawat inap yang telah lengkap pengisian resume/ laporan operasi.</p> <ol style="list-style-type: none"> <li>1. Dokter menegakkan dan menuliskan seluruh diagnosa yang tepat dan lengkap sesuai ICD X.</li> <li>2. Petugas Koding : <ol style="list-style-type: none"> <li>a. Melakukan kodifikasi diagnose yang ditulis oleh dokter yang merawat pasien sesuai dengan ICD X yang bersumber dari Rekam Medis pasien.</li> <li>b. Menggunakan buku ICD X Volume III untuk menemukan istilah diagnose yang dicari.</li> <li>c. Memberi kode untuk setiap diagnosa yang mempengaruhi perawatan saat ini.</li> <li>d. Kode diurut secara benar agar mudah dipahami.</li> <li>e. Diagnosa dan prosedur utama harus dicantumkan pada urutan pertama.</li> <li>f. Menggunakan buku ICD X Volume I (Tabular list) untuk memeriksa kebenaran kode yang dicantumkan dan telah sesuai dengan klasifikasi diagnosa.</li> <li>g. Jika tidak sesuai, periksa kembali pada buku ICD X Volume II</li> </ol> </li> </ol>		

## DATA FASILITAS PELAYANAN DI RSJ CEMPAKA PUTIH

### PELAYANAN RAWAT JALAN

No	URAIAN
1	Kunjungan Rawat Jalan
	a. Rawat Jalan Depan Pagi
	b. Rawat Jalan Depan Sore
	c. Raudhah Pagi
	d. Raudhah Sore
2	MCU
3	YANKESMAS diluar RS ( Home Care)
4	Balkesmas Cipinang Muara

No.	POLIKLINIK
1	Poli Anak I
2	Poli Anak II
3	Poli Bedah I
4	Poli Penyakit Dalam I
5	Poli Penyakit Dalam II
6	Poli Kebidanan & Kandungan I
7	Poli Kebidanan & Kandungan II
8	Poli Jantung I
9	Poli Kulit dan Kelamin
10	Poli Mata
11	Poli Syaraf
12	Poli Jiwa
13	Poli Paru – Paru
14	Poli THT
15	Poli Gigi – Mulut
16	Poli Psikologi
17	Poli Konsultasi Gizi
18	Poli Bedah II
19	Poli Klinik Gizi
20	Poli Anastesi
21	Poli Jantung II

### PAVILIUN RAWAT INAP

NO	PAVILUN
1	MUZDALIFAH BAWAH
2	ARAFAH BAWAH
3	MULTAZAM BAWAH
4	SHAFI SHAFI
5	ARAFAH ATAS
6	MULTAZAM ATAS
7	STROKE CENTER
8	MATAHARI DUA
9	MARWAH ATAS
10	MARWAH BAWAH
11	MELATI
12	SHAFI AN-NISA
13	ICU
14	HCU
15	BADAR
16	ZAM - ZAM
17	ICCU
18	NICU
19	PICU
20	LUKA BAKAR
21	PERINATOLOGI
22	AS-SAKINAH
23	MUZDALIFAH EKSEKUTIF

### PELAYANAN LABORATORIUM

No	URAIAN
1	Laboratorium Klinik
2	Laboratorium Raudhah
3	Patologi Anatomi
4	Bank Darah

**PELAYANAN MEDIS KHUSUS**

No	JENIS PELAYANAN
1	Gawat Darurat
2	Hemodialisa
3	Kamar Bedah
4	ESWL
5	One Day Care
6	Rehabilitasi Medik
7	Ruang Perawatan Critical Care
8	Stroke
9	ICU
10	ICCU
11	HCU
12	NICU
13	PICU
14	Perinatologi
15	Luka Bakar
16	Gawat Darurat

**PELAYANAN RADIOLOGI**

No	URAIAN
1	Radiologi Depan
2	Radiologi Raudhah
3	CT Scan
4	MRI
5	Diagnostik
6	Spirometri
7	Mamografi

**PELAYANAN DIAGNOSTIK**

No	URAIAN
1	ELECTRO CARDIO GRAPHY (ECG)
2	ELECTRO ENCHEPALO GRAPHY (EEG)
3	TREADMILL
4	ULTRA SONO GRAPHY (USG)
5	COLONOSCOPY
6	BIOPSY
7	SCLEROSING
8	E C H O
9	GASTROSCOPY
10	ELECTRO MIELO GRAPHY (EMG)
11	POLIPEKTOMI
12	LIGASI / EVL
13	PUNGSIS / FUNGTIE



## PEDOMAN WAWANCARA

### PERTANYAAN DITUJUKAN UNTUK KEPALA REKAM MEDIS

1. Bagaimana gambaran umum sejarah tentang Rumah Sakit Islam Jakarta Cempaka Putih dan Rekam Medis ?
2. Apa Visi, Misi dan Motto Rumah Sakit Islam Jakarta Cempaka Putih ?
3. Apakah terdapat struktur organisasi rekam medis di Rumah Sakit Islam Jakarta Cempaka Putih ?
4. Berapa jumlah tenaga kerja di unit kerja rekam medis dan informasi kesehatan saat ini?
5. Apakah pendidikan terakhir tenaga kerja rekam medis dan informasi kesehatan yang bekerja saat ini?
6. Apakah ada SPO (Standar Prosedur Operasional) dalam melakukan klasifikasi dan kodifikasi diagnosis pasien di Rumah Sakit Islam Jakarta Cempaka Putih ?
7. Sarana dan prasana apa saja yang disediakan oleh Rumah Sakit Untuk memfasilitasi kegiatan pengkodean?

### PERTANYAAN DITUJUKAN UNTUK PETUGAS KODING RI BPJS

1. Apakah pendidikan terakhir anda?
2. Sudah berapa lama anda bekerja di bagian koding di Rumah Sakit Islam Jakarta Cempaka Putih?
3. Apakah sarana dan prasarana yang disediakan oleh Rumah sakit untuk memfasilitasi kegiatan pengkodean sudah memadai?
4. Apakah anda mengetahui adanya SPO (Standar Prosedur Operasional) tentang Klasifikasi dan Kodifikasi diagnosis pasien?
5. Adakah kendala dalam melakukan pengkodean?
6. Apa yang anda lakukan untuk mengatasi kendala-kendala tersebut?
7. Apakah ada pekerjaan lain yang dilakukan selain melaksanakan koding?

## DAFTAR TILIK PENGKODEAN DIAGNOSIS RAWAT INAP KASUS SYARAF

**BULAN DESEMBER 2015, JANUARI DAN FEBRUARI 2016**

No	Nomor RM	Diagnosa	Tanggal Lahir	koder I	Koder II	koder III	Reseleksi Kode
1	65-89-60	Stroke Hemorrhage	14/12/1964	I61.9	I61.9	I61.9	I61.9
2	80-24-38	Status Epileptikus	11/2/2000	G41.9	G40.9	G41.9	G41.9
3	65-25-29	Stroke Infarction, Aphasia Sensorik, DM, HT	17/08/1957	I63.9	I63.9, R47.0, E11.9, I10	I63.9, F80.2, E11.9, I10	I63.9, F80.2, E11.9, I10
4	80-41-89	Stroke, Diabetes Mellitus, Hemiparesis Sin, BP	14/11/1942	I64	I64, E14.9, G81.9	I64, E14.9, G81.9	I64, E14.9, G81.9
5	93-20-25	Stroke Infarction, HT, DM, Hemiparesis Sin	5/5/1961	I63.9	I63.9, I10, E11.9, G81.9	I63.9, I10, E11.9, G81.9	I63.9, I10, E11.9, G81.9
6	49-47-92	Stroke Ischemic	31/12/1947	I64	I67.8	I67.8	I67.8
7	84-38-50	Stroke Infarction, Hemiparesis Sin	10/3/1948	I63.9	I64, G81.9	I63.9, G81.9	I63.9, G81.9
8	93-23-50	Infarct Cerebri, Hemiparesis Sin	1/4/1961	I63.9	I63.9	I63.9, G81.9	I63.9, G81.9
9	93-13-04	Stroke	9/2/1945	I64	I64	I64	I64
10	93-18-08	Stroke Hemorrhage, HT, Hemiparesis, CHF	11/11/1964	I61.9	I61.9, I10, G81.9, I50.0	I61.9, I10, G81.9, I50.0	I61.9, I10, G81.9, I50.0
11	79-74-38	Stroke Infarction, Hemiparesis Dex	25/02/1976	I63.9	I63.9, G81.9	I63.9, G81.9	I63.9, G81.9
12	93-09-23	Stroke Haemorrhage, CRF	13/09/1967	I61.9	I61.9, N18.9	I61.9, I12.0	I61.9, I12.0
13	93-29-63	Status Konvulsif (Epilepsy), CKS	10/8/1997	G40.9	G40.9	G40.9	G40.9
14	44-18-05	Epilepsy, Cephalgia	21/05/2001	G40.9	G40.9, R51	G40.9, R51	G40.9, R51
15	52-13-79	Stroke Ischemic, Hemiparesis Dex, HT	31/07/1954	I67.8	I67.8, G81.9, I10	I67.8, G81.9, I10	I67.8, G81.9, I10
16	93-49-29	Stroke Hemorrhage	9/2/1966	I61.9	I61.9	I61.9	I61.9
17	65-19-75	Stroke Hemorrhage, DM	10/3/1958	I61.9	I61.9, E14.9	I61.9, E14.9	I61.9, E14.9
18	92-24-53	Infarct Cerebri, Anemia	15/11/1943	I63.9	I63.9, D64.9	I63.9, D64.9	I63.9, D64.9
19	82-62-36	Infarct Cerebri, Hemiparesis Dex	15/08/1939	I63.9	I63.9, G81.9	I63.9, G81.9	I63.9, G81.9
20	18-29-69	Stroke Hemorrhage, CVD	26/02/1955	I61.9	I61.9, I67.8	I61.9, I67.8	I61.9, I67.8
21	75-28-95	TTH, Cephalgia	17/02/1966	G44.2	G44.2, R51	G44.2, R51	G44.2, R51
22	92-76-98	Stroke Infarct, Hemiparesis, Dysphagia	25/12/1969	I63.9	I67.9	I63.9, G81.9, R13	I63.9, G81.9, R13
23	80-81-72	Epilepsy	2/1/2001	G40.9	G40.9	G40.9	G40.9
24	93-07-47	Stroke Ischemic	28/11/1948	I67.8	I67.8	I67.8	I67.8
25	89-70-19	Hydrocephalus (Revisi VP Shunt)	17/08/2001	G91.0	T85.0	G91.0, T85.0	G91.0, T85.0
26	67-82-20	Sequela of Stroke, Coma, Dyspepsia	3/2/1940	I69.4	I69.4, R40.2, K30	I69.4, R40.2, K30	I69.4, R40.2, K30
27	66-18-43	Kejang	9/10/2006	R56.8	R56.0	R56.8	R56.8
28	93-53-84	Stroke Infarct, Hemiparesis sin, HT	24/11/1966	I63.9	I63.9, G81.9, I10	I63.9, G81.9, I10	I63.9, G81.9, I10
29	93-31-35	Stroke Infarct, Hypertensi, Hemiparesis Dex	3/5/1964	I63.9	I63.9, I10, G81.9	I63.9, I10, G81.9	I63.9, I10, G81.9
30	47-48-07	Stroke Hemorrhage, HT	5/5/1962	I61.9	I61.9, I10	I61.9, I10	I61.9, I10
31	42-69-57	Stroke Hemorrhage, Hypokalemia	3/3/1950	I61.9	I61.9, E87.6	I61.9, E87.6	I61.9, E87.6
32	52-15-97	Stroke Infarct, HT, Hypokalemia	8/8/1959	I63.9	I63.9, I10, E87.6	I63.9, I10, E87.6	I63.9, I10, E87.6
33	93-39-97	Stroke Infarct, HT, Hemiparesis Dex, Hematuria	07/05/1965	I63.9	I63.9, I10, G81.9, R13	I63.9, I10, G81.9, R13	I63.9, I10, G81.9, R13



34	93-16-32	Infarct Cerebri, Stroke Ischemic	21/06/1942	I63.9	I63.9, I67.8	I63.9, I67.8
35	58-06-45	Stroke Infarct, HT, DM	5/10/1955	I63.9	I63.9, I10, E14.4	I63.9, I10, E14.4
36	78-32-89	Stroke Infarct	28/10/1957	I63.9	I63.9	I63.9
37	68-35-03	Stroke infarct, Hemiparesis, DM, HT	15/05/1941	I64	I63.9, G81.9, E14.9, I10	I63.9, G81.9, E14.9, I10
38	92-94-29	Epidural Hemorrhage, Fracture Clavicula	18/04/1980	S06.4	S06.4, S42.0	S06.4 0, S42.0 0
39	83-08-19	Kejang demam, Hypokalemia	4/4/2012	R56.0	R56.0, E87.6	R56.0, E87.6
40	69-70-02	Stroke non Hemorrhage, Hypokalemia	17/07/1936	I64	I64, E87.6	I64, E87.6
41	92-56-91	kejang, Hypokalemia	12/8/1985	R56.8	R56.8, E87.6	R56.8, E87.6
42	93-06-42	Stroke Ischemic, Hemiparesis Sin, HT	4/8/1958	I64	I67.8, G81.9, I10	I67.8, G81.9, I10
43	93-55-14	Diabetes Mellitus, Dyspepsia, HT	10/12/1955	E14.4	E14.4, K30, I10	E14.4, K30, I10
44	91-42-22	Stroke Infarct, Hypo Na	29/09/1932	I63.9	I63.9, E87.6	I63.9, E87.6
45	78-32-16	Epilepsy	9/9/1956	G40.9	G40.9	G40.9
46	05-71-81	Cephalgia, Migraine, Vertigo	13/11/1957	R51	R51, G43.9, R42	R51, G43.9, R42
47	74-62-09	Toxic encephalopathy, HIV	2/1/1968	G92	G92, B24	G92, B24
48	93-39-22	CKS, Fraktur multiple	8/7/2002	S09.9	S06.2, T02.9	S09.9, T02.9
49	93-33-88	Meningoencephalitis TB, TB Paru, Gizi Buruk	3/4/2014	A17.8+G05.0*	A17.8+G05.0*, A16.2, E63.9	A17.8+G05.0*, A16.2, E46
50	74-10-51	Hypokalemia	18/04/1987	E87.6	E87.6	E87.6
51	60-32-79	Stroke Hemorrhage	7/10/1938	I61.8	I61.9	I61.9
52	80-61-97	Subdural Hemorrhage, Anemia	12/12/1964	S06.5	S06.5, D64.9	S06.5, D64.9
53	78-39-77	TTH	10/4/1951	G44.2	G44.2	G44.2
54	51-12-74	Epidural Hemorrhage	13/03/1960	S06.4	S06.4	S06.4 0
55	93-20-86	Infarct Cerebri, vertigo Vestibular, HT	6/2/1969	I63.9	I63.9, H81.2, I10	I63.9, H81.2, I10
56	82-28-85	KDK, Epilepsy	31/07/2012	R56	R56.8, G40.9	R56.8, G40.9
57	93-34-44	Stroke Hemorrhage	7/11/1948	I61.9	I61.9	I61.9
58	85-57-14	Neuralgia Intercostal, IDDM, HT	28/12/1954	G58.0	G58.0, E10.9, I10	G58.0, E10.9, I10
59	14-65-47	Infarct Cerebri, Hemiplegia, CAD, CHF	27/02/1942	I63.9	I63.9, G81.9, I25.1, I50.0	I63.9, G81.9, I25.1, I50.0
60	83-13-21	Infarct Cerebri, CVD, CHF, AF	30/12/1945	I63.9	I63.9, I67.9, I50.0, I48	I63.9, I67.9, I50.0, I48
61	38-72-86	Stroke Ischemic, Hemiparesis Dextra, HT, DM	10/8/1948	I67.8	I67.8, G81.9, I10, E14.9	I67.8, G81.9, I10, E14.4
62	93-17-74	Stroke, HT	30/12/1944	I64	I64, I10	I64, I10
63	93-44-64	Stroke Infarct, Hemiparesis Dex	15/04/1954	I63.9	I63.9, G81.9	I63.9, G81.9
64	92-92-56	Stroke Hemorrhage, HT, BP	1/1/1957	I61.9	I61.9, I10, J18.0	I61.9, I10, J18.0
65	84-86-02	Infarct Cerebri, Hemiparesis, ACS, HT	27/12/1955	I63.9	I63.9, G81.9, I24.9, I10	I63.9, G81.9, I24.9, I10
66	93-36-58	Post Stroke, Vertigo, HT, DM II	13/10/1952	I69.4	I69.4, R42, I10, E14.9	I69.4, R42, I10, E14.9
67	38-72-86	Stroke Ischemic, Hemiparesis Dex, HT, DM	10/8/1948	I67.8	I67.8, G81.9, I10, E14.9	I67.8, G81.9, I10, E14.9

