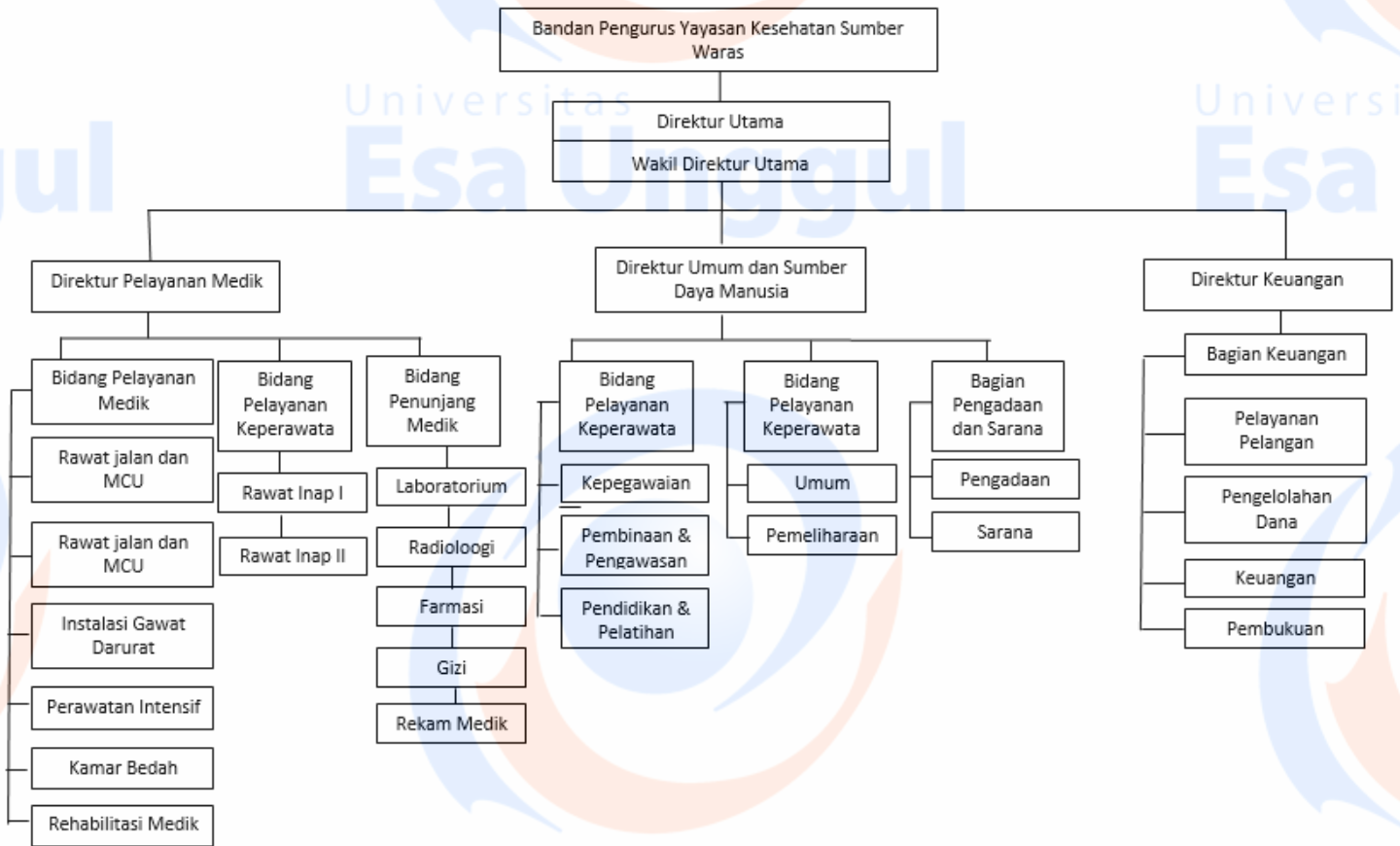


STRUKTUR RS SUMBER WARAS



PEDOMAN WAWANCARA

1. Apakah ada SPO (Standar Prosedur Operasional) terkait dengan pembuatan Grafik Barber Johnson di rumah sakit Sumber Waras?
2. Apakah Rumah Sakit Sumber Waras sudah pernah membuat Grafik Barber Johnson?
3. Mengapa Grafik Barber Johnson tidak dibuat?
4. Berapa banyak SDM (Sumber Daya Manusia) pada bagian pelaporan di rumah sakit sumber waras?
5. Data apa saja yang dibutuhkan untuk menghitung indikator rawat inap? Diambil dari manakah data tersebut?
6. Bagaimana cara menghitung 4 indikator rawat inap?

Lampiran 3

REKAPITULASI BANGSAL ASOKA RS. SUMBER WARAS TAHUN 2016

BULAN	HARI PERAWATAN	LAMA DIRAWAT	TT. YANG TERSEDIA	PASIEN KELUAR (H+M)	JUMLAH HARI
JANUARI	476	470	23	115	31
FEBRUARI	469	458	23	118	29
MARET	532	504	23	128	31
APRIL	548	502	23	141	30
MEI	567	533	23	132	31
JUNI	415	366	23	105	30
JULI	69	125	23	29	31
AGUSTUS	62	56	23	21	31
SEPTEMBER	109	114	23	29	30
OKTOBER	338	320	23	87	31
NOVEMBER	451	490	23	133	30
DESEMBER	364	444	23	112	31


REKAPITULASI BANGSAL ASOKA RUMAH SAKIT SUMBER WARAS TRIWULAN I-IV TAHUN 2016

Triwulan	Hari Perawatan	Lama Dirawat	Tempat Tidur Tersedia	Pasien Keluar (H+M)	Jumlah Hari
I	1447	1432	23	361	91
II	1530	1539	23	378	91
III	240	295	23	79	92
IV	1153	1254	23	332	92

NILAI BOR, AVLOS, TOI DAN BTO TRIWULAN I-IV TAHUN 2016

Triwulan	BOR (%)	AvLOS (hari)	TOI (hari)	BTO (kali)
I	70	4	2	16
II	74	4	1	16
III	13	3	23	3
IV	57	4	3	14
Rata-rata	53,5	3,75	7,25	12,25

DRAFT SPO PEMBUATAN GRAFIK BARBER JOHNSON

 RUMAH SAKIT SUMBER WARAS	PEMBUATAN GRAFIK BARBER JOHNSON		
	No. Dokumen	No. Revisi	Halaman
SPO (STANDAR PROSEDUR OPERASIONAL)	Tanggal Terbit	Ditetapkan, Kepala Rumah Sakit Sumber Waras (_____)	
Pengertian	<ul style="list-style-type: none"> • Grafik Barber Johnson adalah suatu grafik yang memadukan empat parameter antara lain BOR, AvLOS, TOI dan BTO. • BOR (<i>Bed Occupancy Rate</i>) adalah persentase pemakaian tempat tidur • AvLOS (<i>Average Length of Stay</i>) adalah Rata-rata lama rawat • TOI (<i>Turn Over Interval</i>) adalah Rata-rata waktu luang tempat tidur terisi • BTO (<i>Bed Turn Over</i>) adalah frekuensi pemakaian tempat tidur 		
Tujuan	Untuk memantau dan menilai tingkat efisiensi penggunaan tempat tidur untuk bangsal perawatan pasien		
Kebijakan	<ol style="list-style-type: none"> 1. Pembuatan Grafik Barber Johnson harus sesuai dengan teori yang telah ditetapkan oleh Barber Johnson 2. Pembuatan Grafik Barber Johnson dilakukan oleh petugas di bagian pelaporan 		
Prosedur	<ol style="list-style-type: none"> 1. Rekap data dasar (Hari Perawatan, Lama Dirawat, Jumlah Pasien Keluar Hidup+Mati, Jumlah Tempat Tidur yang Tersedia dan Periode hari) dari form sensus harian rawat inap untuk menghitung BOR, AvLOS, TOI dan BTO. 2. Hitung BOR, AvLOS, TOI dan BTO dengan menggunakan Grafik Barber Johnson 3. Buat Grafik Barber Johnson dengan menggunakan komputer 		
Unit Terkait	Unit Rekam Medis		