

Modul 7

**ORGANISASI & MANAJEMEN DALAM
PMB**

Oleh:
Irfanny Afif

PENDAHULUAN

PENGORGANISASIAN ADALAH PROSES
MEMBAGI PEKERJAAN DALAM
ORGANISASI MENJADI BAGIAN-
BAGIAN YANG LEBIH KECIL KEMUDIAN
MEMBERIKAN TANGGUNG JAWAB TSB
PADA SETIAP ORANG DALAM
ORGANISASI

MASA LALU

PEKERJAAN DIANGGAP LEBIH EFISIEN BILA DIBAGI SECARA SPESIFIK, DAN PEKERJAAN TSB DIBERIKAN PADA KARYAWAN DENGAN KEAHLIAN KHUSUS PULA

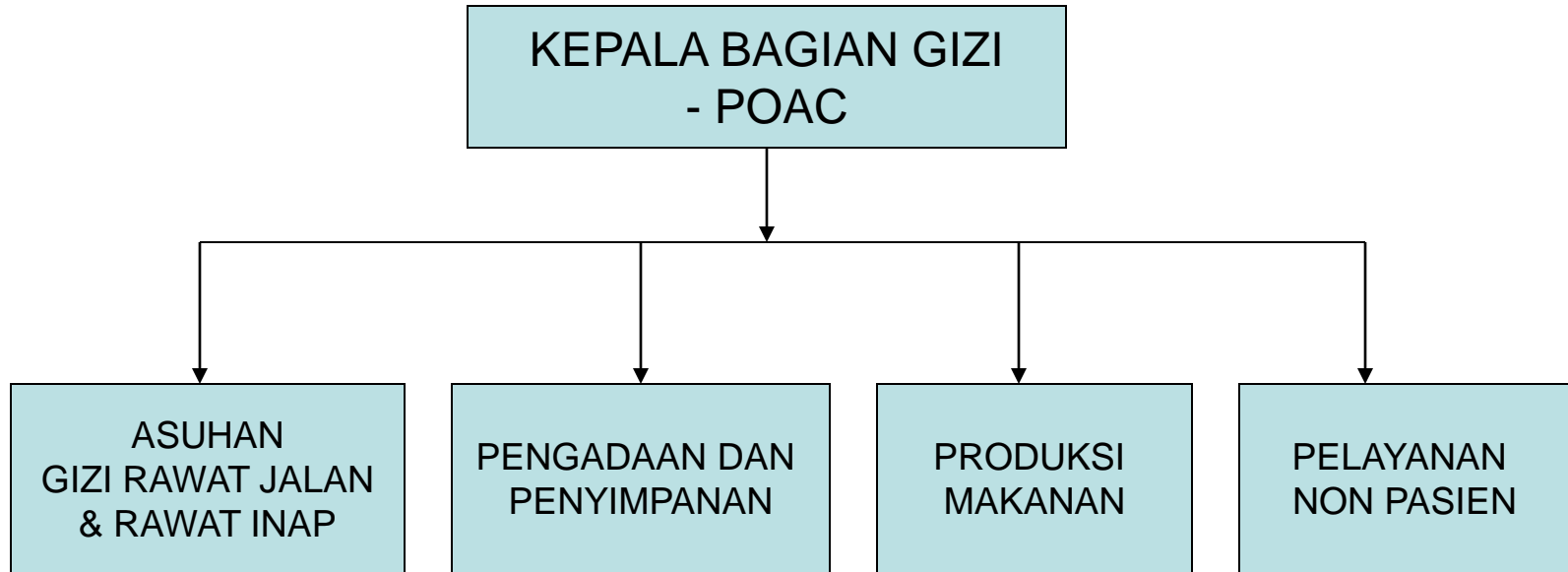
MASA KINI

DIPERLUKAN PEKERJA YANG MEMPUNYAI MULTI KETRAMPILAN

DEPARTEMENTALISASI

- FUNGSIONAL
 - PRODUKSI
 - GEOGRAFI
 - KONSUMEN
- PROSES ATAU ALAT
 - WAKTU

ORGANISASI FUNGSIONAL FOOD SERVICE DEPARTEMEN



ORGANISASI PRODUKSI

- ORGANISASI DIBAGI BERDASARKAN PRODUK ATAU LAYANAN YANG DIHASILKAN.
- UMUMNYA DIGUNAKAN PADA INDUSTRI SKALA BESAR, INSTITUSI KEUANGAN
- JUGA DIGUNAKAN DI RS, MISALNYA DIBUAT BAGIAN PER PENYAKIT YANG DIRAWAT

GEOGRAFI DEPARTEMENTASI

MEMBAGI AKTIFITAS ORGANISASI
BERDASARKAN TEMPAT DIMANA
AKTIFITAS DILAKUKAN

ORGANISASI BERORIENTASI KONSUMEN

- FOKUS PADA MEMBAGI TUGAS
ORGANISASI BERDASARKAN MACAM
KONSUMEN YANG DILAYANI

DEPARTEMENTALISASI BERDASARKAN PROSES ATAU ALAT

**MEMBAGI KELOMPOK BERDASARKAN
PERBEDAAN PROSES YANG
DILAKUKAN ATAUPUN BERDASARKAN
ALAT YANG DIBUTUHKAN UNTUK
MENYELESAIKAN PEKERJAAN TSB**

PENGGORGANISASIAN DALAM FSS

- RANTAI KOMANDO
- KESATUAN KOMANDO
- DEPARTEMENTALISASI
- GARIS KOMUNIKASI

TERIMAKASIH

Irfanny Afif. MIPM 2- UIEU